

## 一般02

## 入院患者満足度(看護)

$$\text{入院患者満足度(看護)} = \frac{\text{満足のいく看護を受けたと回答した入院患者数}}{\text{患者満足度の有効回答数(看護)}}$$

入院患者満足度(看護)とは 入院中または退院時にアンケートなどで看護について満足しているかどうかを患者さんにお聞きし、集計します。

指標の説明 今回の事業では、患者さんご本人からの回答に限っています。  
治療のためやむを得ず入院する場合(措置入院や緊急措置入院を含む)には、満足度が低くなる場合があります。調査は概ね年に1回のため、今回の調査期間に実施している病院のみが表示されます。  
より高い値を目指しています。

計算について	参考としたガイドライン等	なし
	データ除外	なし
	補正などの計算方法	なし
	データ基準日	2024年1月25日

一般02

入院患者満足度(看護)

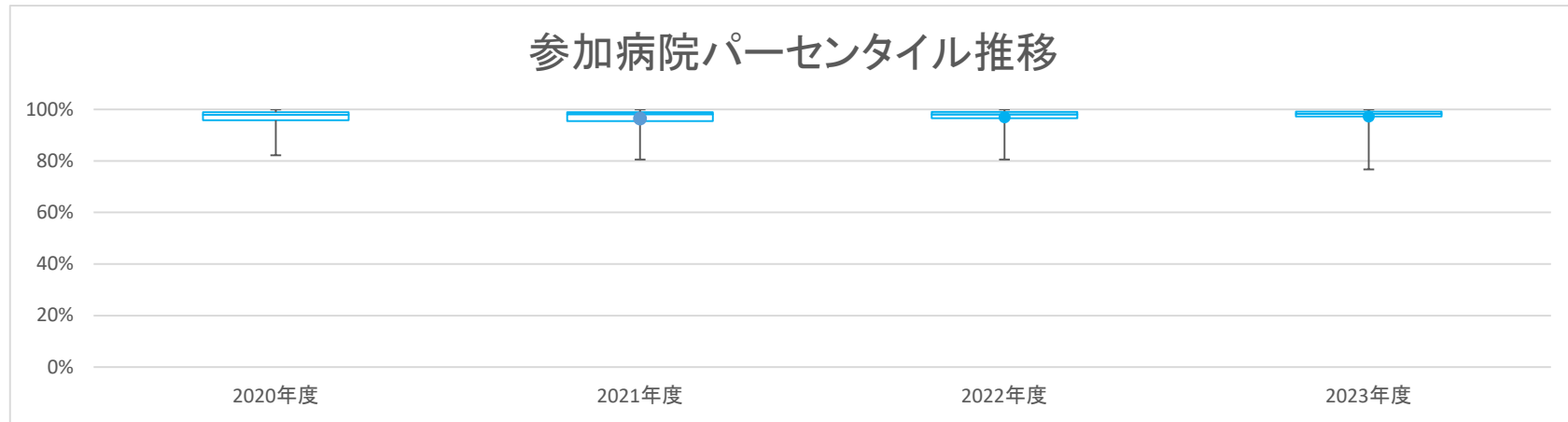
対象病院群 精神科標榜なし、総合病院精神科無床、総合病院精神科有床、精神科単科

データのまとめ

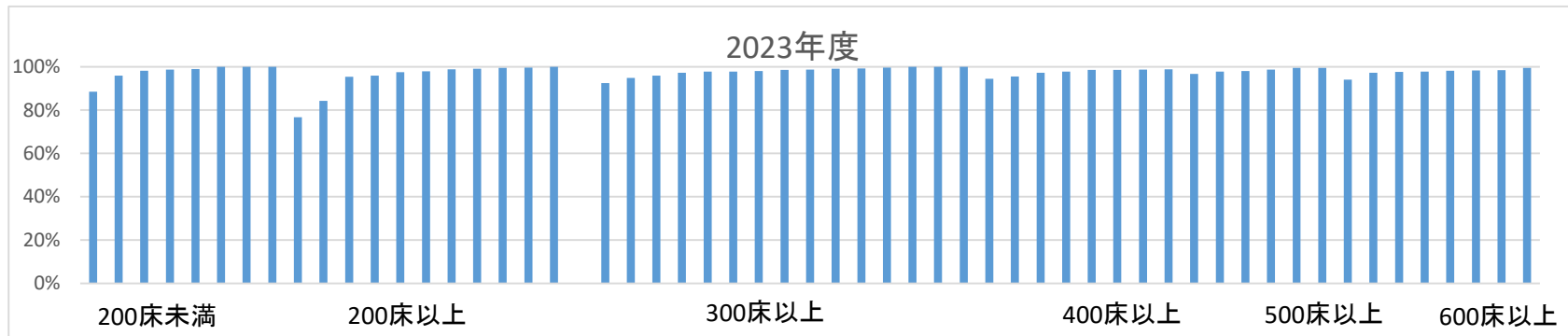
調査期間	2020年度	2021年度	2022年度	2023年度
データ登録病院数	79	89	88	56
分母合計	35846	41108	44181	24520
75パーセンタイル	98.9%	98.9%	99.0%	99.2%
中央値	98.0%	98.1%	98.1%	98.3%
25パーセンタイル	95.8%	95.5%	96.6%	97.3%
平均値	96.5%	96.4%	97.0%	97.2%
平均値(0を除く)	96.5%	96.4%	97.0%	97.2%

【時系列】 ●は平均値、他は上方から最大値、75パーセンタイル値、中央値、25パーセンタイル値、最小値

(2016年4月開始)



【直近データ分布】



医療の質・医療安全指標の評価・公表等推進事業

一般02

入院患者満足度(看護)

(空白):該当なし、有効な登録数値なし、結果数値表示対象外

(\*)全体集計より除外

病院名	許可病床数	2020年度			2021年度			2022年度			2023年度			* 指標値	分母	分子	* 指標値	分母	分子	* 指標値	分母	分子	* 指標値	分母	分子			
		* 指標値	分母	分子	* 指標値	分母	分子	* 指標値	分母	分子	* 指標値	分母	分子															
市立釧路総合病院	500以上																											
砂川市立病院	400以上																											
市立千歳市民病院	200未満	98.8%	168	166	99.4%	160	159	99.0%	196	194																		
苫小牧市立病院	300以上				98.8%	82	81	98.7%	78	77																		
名寄市立総合病院	300以上	99.2%	488	484	98.4%	504	496	99.3%	560	556	98.8%	321	317															
市立函館病院	600以上																											
市立室蘭総合病院	500以上																											
青森県立中央病院	600以上	98.4%	888	874	98.2%	334	328	98.2%	340	334	98.4%	123	121															
つがる総合病院	400以上	100.0%	152	152																								
十和田市立中央病院	300以上	96.8%	31	30				97.2%	36	35	100.0%	19	19															
八戸市立市民病院	600以上																											
岩手県立磐井病院	300以上				100.0%	48	48	98.9%	1612	1595	99.3%	1809	1796															
岩手県立大船渡病院	400以上										95.5%	89	85															
岩手県立久慈病院	300以上																											
岩手県立中央病院	600以上										98.4%	186	183															
岩手県立南光病院	300以上										* 65.2%	46	30															
岩手県立中部病院	400以上										94.4%	108	102															
宮城県立精神医療センター	200以上	90.5%	126	114																								
大崎市民病院	500以上	98.1%	266	261	98.5%	328	323	98.0%	199	195																		
栗原市立栗原中央病院	300以上	96.2%	663	638	96.0%	880	845	96.4%	690	665	97.8%	624	610															
みやぎ県南中核病院	300以上										95.9%	293	281															
秋田県立リハビリテーション・精神医療センター	300以上	96.9%	556	539	96.6%	555	536	97.5%	478	466	97.7%	355	347															
市立秋田総合病院	300以上	97.3%	183	178	98.5%	267	263	97.3%	258	251	98.0%	301	295															
大館市立総合病院	400以上	98.9%	185	183	96.9%	194	188				97.3%	147	143															
市立横手病院	200以上	100.0%	103	103	100.0%	104	104	100.0%	122	122	95.9%	97	93															
市立大森病院	200未満	95.2%	42	40	80.6%	36	29	92.5%	40	37																		
山形県立河北病院	200未満																											
山形県立中央病院	600以上	99.3%	141	140	98.6%	142	140	98.3%	175	172																		
山形県立こころの医療センター	200以上	95.0%	40	38																								
日本海総合病院	600以上	97.2%	282	274	99.1%	326	323	99.7%	290	289	97.7%	532	520															
寒河江市立病院	200未満				93.8%	32	30																					
山形市立病院済生館	500以上				99.4%	336	334																					
公立岩瀬病院	200以上	100.0%	94	94				100.0%	121	121	97.9%	142	139															
公立藤田総合病院	300以上	95.8%	118	113	95.7%	117	112	100.0%	118	118																		
茨城県立中央病院	500以上	97.0%	67	65	98.6%	73	72	100.0%	74	74																		
栃木県立岡本台病院	200以上				87.3%	63	55	83.9%	56	47																		
栃木県立リハビリテーションセンター	200未満																											
桐生厚生総合病院	400以上							98.7%	154	152	97.7%	133	130															
公立富岡総合病院	300以上	97.8%	45	44	94.1%	34	32	100.0%	42	42	100.0%	34	34															
埼玉県立精神医療センター	200未満				83.4%	829	691	86.9%	1553	1350																		
さいたま市立病院	600以上																											
越谷市立病院	400以上																											
千葉県子ども病院	200以上																											
千葉市立青葉病院	300以上																											
船橋市立医療センター	400以上	98.4%	191	188	99.4%	653	649	96.9%	194	188																		
松戸市立総合医療センター	600以上	99.1%	219	217																								
国保旭中央病院	600以上	98.2%	506	497	98.2%	456	448	99.0%	420	416	97.6%	422	412															
東京都立松沢病院	600以上	89.7%	1701	1525	92.7%	1307	1212	92.1%	1794	1652																		
東京都健康長寿医療センター	500以上	98.6%	2554	2519	98.9%	3071	3037	98.6%	2574	2537	98.7%	1970	1945															
青梅市立総合病院	500以上				100.0%	17	17	100.0%	44	44																		
町田市民病院	400以上																											
公立昭和病院	400以上																											
神奈川県立精神医療センター	300以上																											
川崎市立川崎病院	600以上																											
川崎市立多摩病院	300以上																											
横須賀市立うわまち病院	400以上																											
神奈川県立リハビリテーション病院	300以上				91.9%	135	124	95.0%	141	134	94.9%	156	148															
静岡県立総合病院	600以上	99.0%	806	798	98.9%	358	354	99.0%	291	288																		
静岡市立静岡病院	500以上	98.2%	452	444	98.4%	311	306	99.2%	247	245	99.5%	201	200															
伊東市民病院	200以上																											
菊川市立総合病院	200以上	98.9%	180	178	98.7%	157	155	100.0%	103	103																		
公立森町病院	200未満				95.2%	21	20																					
中東遠総合医療センター	500以上	98.4%	315	310	99.0%	313	310	98.9%	279	276																		
新潟県立新発田病院	400以上										98.6%	143	141															
新潟県立精神医療センター	400以上	88.9%	45	40	84.8%	33	28																					

医療の質・医療安全指標の評価・公表等推進事業

一般02

入院患者満足度(看護)

(空白):該当なし、有効な登録数値なし、結果数値表示対象外

(\*)全体集計より除外  
2022年度

病院名	許可病床数	2020年度			2021年度			2022年度			2023年度			2024年度			2025年度		
		* 指標値	分母	分子	* 指標値	分母	分子	* 指標値	分母	分子	* 指標値	分母	分子	* 指標値	分母	分子	* 指標値	分母	分子
市立砺波総合病院	500以上																		
富山市立富山市民病院	500以上																		
石川県立中央病院	600以上																		
公立能登総合病院	400以上																		
公立羽咋病院	200未満	98.9%	1576	1558	98.8%	1398	1381	99.6%	897	893	98.8%	1030	1018	98.9%	931	921			
公立松任石川中央病院	300以上																		
福井県立病院	600以上				91.9%	270	248	90.1%	233	210	94.1%	270	254						
市立敦賀病院	300以上																		
杉田玄白記念公立小浜病院	400以上	94.4%	126	119	97.6%	83	81	94.8%	116	110									
長野県立木曾病院	200未満										95.9%	49	47						
長野県立こころの医療センター駒ヶ根	200未満	94.1%	68	64	93.9%	49	46	94.8%	58	55									
長野県立信州医療センター	300以上	96.7%	123	119	92.2%	128	118	96.0%	125	120									
飯田市立病院	400以上	99.3%	152	151	97.4%	117	114	98.1%	103	101									
岡谷市民病院	200以上	100.0%	215	215	99.6%	239	238	98.3%	117	115	99.1%	214	212						
佐久市立国保浅間総合病院	200以上																		
長野市民病院	400以上																		
松本市立病院	200未満	97.8%	89	87	98.6%	211	208	99.0%	210	208	98.2%	56	55						
伊那中央病院	300以上	97.9%	144	141	97.5%	161	157	97.9%	189	185									
国保依田窪病院	200未満																		
岐阜県総合医療センター	600以上	97.0%	202	196	97.0%	202	196	99.0%	198	196	98.2%	226	222						
岐阜県立多治見病院	600以上																		
大垣市民病院	600以上	97.6%	169	165	94.9%	197	187	96.6%	149	144									
岐阜市民病院	500以上	98.4%	256	252	98.1%	269	264	98.1%	190	188									
総合病院中津川市民病院	300以上				99.0%	287	284	98.0%	197	193									
愛知県精神医療センター	200以上										76.7%	73	56						
一宮市立市民病院	500以上																		
岡崎市民病院	600以上																		
春日井市民病院	500以上							96.8%	95	92									
小牧市民病院	500以上	100.0%	60	60	98.4%	62	61	97.2%	1312	1275	98.1%	1471	1443						
津島市民病院	300以上							96.7%	90	87	98.5%	137	135						
豊橋市民病院	600以上	95.8%	401	384	95.3%	359	342	97.3%	261	254	97.3%	367	357						
公立西知多総合病院	400以上	96.8%	185	179	97.8%	184	180	96.8%	219	212									
公立陶生病院	600以上	98.8%	84	83	97.5%	81	79	99.0%	99	98									
三重県立こころの医療センター	300以上	84.8%	79	67	86.4%	66	57	95.9%	49	47									
松阪市民病院	300以上							100.0%	75	75									
大津市民病院	400以上																		
彦根市立病院	400以上	97.9%	286	280	98.2%	273	268	98.1%	259	254									
公立甲賀病院	400以上	82.2%	191	157															
亀岡市立病院	200未満										98.7%	231	228						
大阪急性期・総合医療センター	600以上	98.0%	880	862	99.3%	687	682												
大阪精神医療センター	400以上	93.9%	66	62	90.2%	61	55												
大阪市立十三市民病院	200以上																		
市立池田病院	300以上																		
市立東大阪医療センター	500以上							95.9%	587	563									
市立ひらかた病院	300以上																		
箕面市立病院	300以上				100.0%	93	93	97.6%	85	83									
兵庫県立淡路医療センター	400以上																		
兵庫県立姫路循環器病センター	300以上																		
神戸市立医療センター中央市民病院	600以上	99.4%	325	323	100.0%	261	261	99.6%	228	227									
明石市立市民病院	300以上	98.2%	57	56	98.3%	119	117	96.7%	121	117	100.0%	122	122						
赤穂市民病院	300以上	98.8%	83	82	95.5%	66	63	98.1%	52	51	97.3%	37	36						
市立伊丹病院	400以上	95.1%	122	116	95.6%	204	195	97.0%	132	128	98.5%	137	135						
三田市民病院	300以上										99.7%	319	318						
西宮市立中央病院	200以上	97.3%	220	214	97.7%	176	172	100.0%	100	100	97.5%	121	118						
西脇市立西脇病院	300以上				100.0%	34	34	96.8%	31	30									
加古川中央市民病院	600以上	100.0%	705	705															
公立神崎総合病院	200未満																		
奈良県総合医療センター	500以上				99.4%	2831	2814	99.4%	3337	3316	99.5%	2937	2921						
大和高田市立病院	300以上	98.9%	93	92															
国保中央病院	200以上				95.0%	121	115	100.0%	49	49									
有田市立病院	200未満																		
鳥取県立厚生病院	300以上	100.0%	53	53	100.0%	61	61	96.1%	51	49									
鳥根県立こころの医療センター	200以上	82.9%	210	174	84.5%	194	164	85.6%	90	77	84.3%	83	70						
鳥根県立中央病院	500以上	99.5%	3668	3649	99.2%	4096	4064	99.2%	4497	4459									
安来市立病院	200未満																		

医療の質・医療安全指標の評価・公表等推進事業

一般02

入院患者満足度(看護)

(空白):該当なし、有効な登録数値なし、結果数値表示対象外

(\*)全体集計より除外

病院名	許可病床数	2020年度			2021年度			2022年度			2023年度			*			*			*			*		
		指標値	分母	分子	指標値	分母	分子	指標値	分母	分子	指標値	分母	分子	指標値	分母	分子	指標値	分母	分子	指標値	分母	分子	指標値	分母	分子
岡山県精神科医療センター	200以上	91.7%	24	22	89.7%	29	26	92.6%	27	25															
岡山市立市民病院	400以上																								
瀬戸内市立瀬戸内市民病院	200未満	97.7%	43	42	100.0%	39	39	100.0%	35	35	100.0%	34	34												
県立広島病院	600以上	98.6%	367	362	97.4%	303	295	97.4%	272	265															
広島市立北部医療センター安佐市民病院	400以上	99.0%	1577	1561	98.8%	1637	1618	99.2%	2621	2600	98.7%	1497	1478												
広島市立広島市民病院	600以上	97.9%	1004	983	97.4%	1158	1128	97.9%	1107	1084															
尾道市立市民病院	200以上							97.0%	301	292	99.7%	290	289												
福山市市民病院	500以上																								
市立三次中央病院	300以上																								
安芸太田病院	200未満				95.8%	24	23	91.7%	12	11	100.0%	7	7												
山口県立こころの医療センター	200未満	88.1%	168	148	96.4%	83	80	92.3%	196	181	88.6%	105	93												
山口県立総合医療センター	500以上																								
徳島県立中央病院	400以上	98.2%	283	278	98.9%	274	271	98.7%	312	308															
つるぎ町立半田病院	200未満																								
香川県立白鳥病院	200未満																								
香川県立中央病院	500以上																								
坂出市立病院	200未満																								
高松市立みんなの病院	300以上	99.0%	204	202	98.7%	315	311	98.1%	209	205															
さぬき市民病院	200未満	92.9%	28	26	97.7%	44	43	94.4%	36	34															
愛媛県立中央病院	600以上	98.6%	430	424	98.6%	421	415	99.1%	426	422	99.5%	390	388												
西予市立野村病院	200未満	100.0%	27	27	100.0%	19	19																		
高知県立あき総合病院	200以上																								
福岡県立精神医療センター太宰府病院	300以上	87.6%	421	369	89.3%	383	342	90.0%	340	306	92.5%	294	272												
福岡市民病院	200以上	98.0%	300	294	97.4%	153	149	98.1%	264	259															
大牟田市立病院	300以上																								
田川市立病院	300以上				93.7%	79	74																		
筑後市立病院	200以上				98.1%	162	159	99.0%	101	100	100.0%	82	82												
公立八女総合病院	300以上				99.1%	540	535	98.9%	547	541	99.1%	342	339												
佐賀県医療センター好生館	400以上	99.1%	2455	2432	99.6%	4095	4077	99.6%	5018	4999															
長崎県精神医療センター	200未満	89.1%	55	49	87.4%	95	83																		
佐世保市総合医療センター	500以上										97.8%	227	222												
長崎みなとメディカルセンター	500以上	93.8%	4644	4355	95.6%	3854	3685	96.2%	3048	2931	96.8%	3081	2982												
長崎県対馬病院	200以上	98.7%	152	150	98.8%	160	158	95.4%	130	124	98.9%	91	90												
荒尾市立有明医療センター	200以上	96.8%	1015	983	98.1%	1183	1161	98.4%	1129	1111	99.5%	965	960												
球磨郡公立多良木病院	200未満										100.0%	56	56												
中津市立中津市民病院	200以上	95.5%	154	147	100.0%	142	142	98.5%	134	132	95.3%	43	41												
豊後大野市民病院	200未満																								
沖縄県立中部病院	500以上																								
沖縄県立宮古病院	200以上				80.6%	36	29																		