

一般01

入院患者満足度

$$\text{入院患者満足度} = \frac{\text{満足のいく治療を受けたと回答した入院患者数}}{\text{患者満足度の有効回答数(入院)}}$$

入院患者満足度 とは 入院中または退院時にアンケートなどで診療について満足しているかどうかを患者さんにお聞きし、集計します。

指標の説明

今回の事業では、患者さんご本人からの回答に限っています。
治療のためやむを得ず入院する場合(措置入院や緊急措置入院を含む)には、満足度が低くなる場合があります。調査は概ね年に1回のため、今回の調査期間に実施している病院のみが表示されます。
より高い値を目指しています。

計算について

参考としたガイドライン等	なし
データ除外	なし
補正などの計算方法	なし
データ基準日	2024年1月25日

一般01

入院患者満足度

対象病院群 精神科標榜なし、総合病院精神科無床、総合病院精神科有床、精神科単科

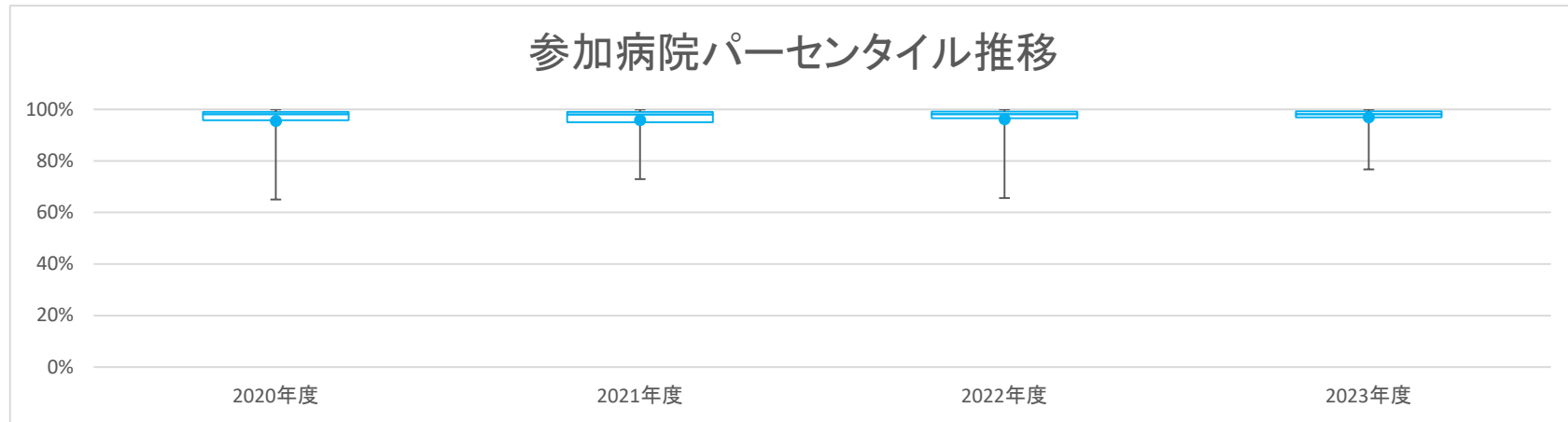
データのまとめ

調査期間 2020年度 2021年度 2022年度 2023年度

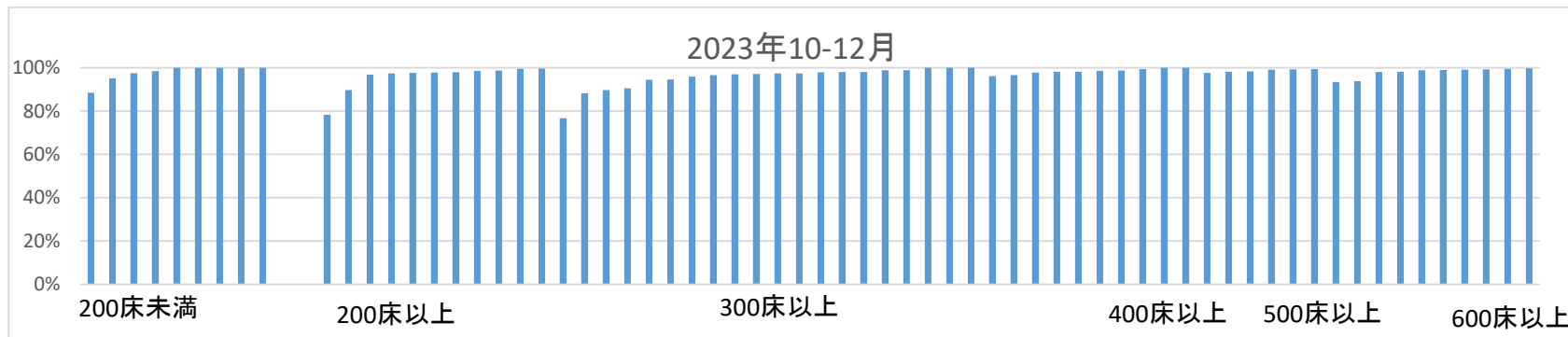
データ登録病院数	97	106	109	66
分母合計	39744	45432	45739	24579
75パーセンタイル	99.0%	99.0%	99.2%	99.3%
中央値	98.1%	98.0%	98.1%	98.2%
25パーセンタイル	95.8%	95.0%	96.6%	96.9%
平均値	95.5%	95.8%	96.2%	96.9%
平均値(0を除く)	95.5%	95.8%	96.2%	96.9%

【時系列】 ●は平均値、他は上方から最大値、75パーセンタイル値、中央値、25パーセンタイル値、最小値

(2014年7月開始)



【直近データ分布】



医療の質・医療安全指標の評価・公表等推進事業

一般01

入院患者満足度

(空白):該当なし、有効な登録数値なし、結果数値表示対象外 (*):全体集計より除外

病院名	許可病床数	2020年度			2021年度			2022年度			2023年度			*	*	*	*	*	*	*
		指標値	分母	分子	指標値	分母	分子	指標値	分母	分子	指標値	分母	分子							
市立札幌病院	600以上																			
市立旭川病院	400以上	99.0%	515	510	98.4%	500	492	98.9%	439	434	99.3%	300	298							
市立釧路総合病院	500以上				94.1%	152	143	93.8%	129	121										
砂川市立病院	400以上																			
市立千歳市民病院	200未満	97.0%	165	160	98.1%	161	158	98.4%	189	186										
苫小牧市立病院	300以上				100.0%	87	87	98.8%	85	84										
名寄市立総合病院	300以上	97.7%	516	504	97.8%	372	364	100.0%	272	272	100.0%	184	184							
市立函館病院	600以上																			
市立室蘭総合病院	500以上																			
青森県立中央病院	600以上	98.1%	864	848	99.4%	328	326	99.4%	330	328	99.1%	115	114							
つがる総合病院	400以上	100.0%	152	152							100.0%	665	665							
十和田市立中央病院	300以上	87.0%	23	20				93.5%	31	29	88.2%	17	15							
八戸市立市民病院	600以上																			
岩手県立磐井病院	300以上				94.4%	90	85	93.3%	105	98	94.6%	93	88							
岩手県立大船渡病院	400以上										96.1%	102	98							
岩手県立久慈病院	300以上										90.5%	63	57							
岩手県立中央病院	600以上										99.0%	205	203							
岩手県立南光病院	300以上										76.7%	73	56							
岩手県立中部病院	400以上										98.1%	107	105							
宮城県立精神医療センター	200以上	65.0%	123	80				65.6%	125	82	*	67.4%	132	89						
大崎市民病院	500以上	97.0%	265	257	99.2%	395	392	97.9%	233	228										
栗原市立栗原中央病院	300以上	96.3%	673	648	96.8%	913	884	97.4%	737	718	98.0%	661	648							
みやぎ県南中核病院	300以上										96.6%	290	280							
秋田県立リハビリテーション・精神医療センター	300以上	96.5%	481	464	96.3%	517	498	97.1%	447	434	94.5%	274	259							
市立秋田総合病院	300以上	97.5%	324	316	96.9%	295	286	97.3%	260	253	97.0%	305	296							
大館市立総合病院	400以上	96.7%	183	177	97.5%	198	193				96.6%	146	141							
市立横手病院	200以上	100.0%	101	101	98.9%	95	94	100.0%	102	102	96.8%	95	92							
市立大森病院	200未満	95.2%	42	40	80.6%	36	29	92.5%	40	37										
山形県立河北病院	200未満																			
山形県立中央病院	600以上	99.3%	140	139	100.0%	155	155	100.0%	168	168										
山形県立こころの医療センター	200以上	84.2%	38	32																
日本海総合病院	600以上	99.3%	270	268	98.7%	300	296	98.6%	283	279	93.4%	518	484							
寒河江市立病院	200未満				93.8%	32	30													
山形市立病院済生館	500以上				98.0%	358	351													
公立置賜総合病院	500以上																			
福島県立医科大学会津医療センター	200以上																			
公立岩瀬病院	200以上	100.0%	93	93				100.0%	121	121	97.9%	141	138							
公立藤田総合病院	300以上	97.5%	119	116	97.3%	112	109	100.0%	118	118										
茨城県立中央病院	500以上	97.3%	73	71	96.3%	80	77	95.0%	80	76										
茨城県立こころの医療センター	500以上																			
栃木県立岡本台病院	200以上				81.3%	64	52	74.0%	50	37										
栃木県立リハビリテーションセンター	200未満																			
新小山市立病院	300以上																			
桐生厚生総合病院	400以上							100.0%	122	122	100.0%	103	103							
公立富岡総合病院	300以上	97.8%	45	44	94.1%	34	32	100.0%	42	42	100.0%	34	34							
埼玉県立精神医療センター	200未満				84.0%	1454	1221	87.0%	1580	1375										
さいたま市立病院	600以上																			
越谷市立病院	400以上																			
千葉県がんセンター	400以上	99.2%	123	122																
千葉県こども病院	200以上																			
千葉県精神科医療センター	200未満																			
千葉市立青葉病院	300以上																			
千葉市立海浜病院	200以上				98.2%	109	107	98.0%	101	99										
船橋市立医療センター	400以上	98.3%	176	173	99.4%	653	649	96.9%	194	188										
松戸市立総合医療センター	600以上	100.0%	230	230																
国保旭中央病院	600以上	98.6%	498	491	98.9%	454	449	99.5%	417	415	98.8%	419	414							
東京都立松沢病院	600以上	85.7%	1700	1457	87.1%	1310	1141	85.4%	1753	1497										
東京都健康長寿医療センター	500以上	99.3%	2673	2655	99.3%	3254	3232	98.6%	2692	2654	99.2%	2039	2022							
稲城市立病院	200以上																			
青梅市立総合病院	500以上				100.0%	17	17	100.0%	44	44										
町田市民病院	400以上	94.8%	193	183	93.9%	66	62													
公立昭和病院	400以上																			
神奈川県立精神医療センター	300以上																			
川崎市立井田病院	300以上																			
川崎市立川崎病院	600以上	97.0%	370	359	91.1%	203	185	97.7%	256	250										
川崎市立多摩病院	300以上	99.0%	100	99	97.7%	174	170	97.8%	139	136	98.9%	87	86							
平塚市民病院	400以上																			

医療の質・医療安全指標の評価・公表等推進事業

一般01

入院患者満足度

(空白):該当なし、有効な登録数値なし、結果数値表示対象外 (*):全体集計より除外

病院名	許可病床数	2020年度			2021年度			2022年度			2023年度			2023年度			2023年度			2023年度		
		* 指標値	分母	分子	* 指標値	分母	分子	* 指標値	分母	分子	* 指標値	分母	分子	* 指標値	分母	分子	* 指標値	分母	分子	* 指標値	分母	分子
藤沢市民病院	500以上	98.6%	558	550	98.6%	645	636	97.9%	564	552												
横須賀市立うまち病院	400以上																					
神奈川県リハビリテーション病院	300以上				92.9%	113	105	98.6%	140	138	98.1%	158	155									
静岡立総合病院	600以上	98.2%	762	748	97.6%	334	326	99.0%	288	285												
静岡市立静岡病院	500以上	99.1%	452	448	97.5%	281	274	99.0%	197	195	98.2%	169	166									
伊東市民病院	200以上																					
磐田市立総合病院	500以上																					
藤枝市立総合病院	500以上																					
菊川市立総合病院	200以上	99.4%	168	167	99.4%	156	155	100.0%	96	96												
公立森町病院	200未満				100.0%	21	21															
中東遠総合医療センター	500以上	99.2%	265	263	98.9%	283	280	98.8%	245	242												
新潟県立新発田病院	400以上										97.8%	134	131									
新潟県立精神医療センター	400以上	78.2%	55	43	75.0%	40	30															
新潟市民病院	600以上																					
富山県立中央病院	600以上																					
市立砺波総合病院	500以上																					
富山市立富山市民病院	500以上	67.2%	354	238	98.8%	86	85															
石川県立こころの病院	400以上																					
石川県立中央病院	600以上	92.1%	606	558	91.0%	490	446	93.0%	302	281												
公立能登総合病院	400以上										98.2%	1012	994									
公立羽咋病院	200未満	97.7%	1487	1453	97.8%	1310	1281	98.7%	1115	1100	97.6%	866	845									
公立松任石川中央病院	300以上																					
加賀市医療センター	300以上							96.7%	214	207	97.1%	416	404									
福井県立病院	600以上				92.2%	269	248	90.9%	232	211	93.8%	272	255									
市立敦賀病院	300以上																					
杉田玄白記念公立小浜病院	400以上	88.9%	126	112	97.6%	84	82	88.0%	117	103												
長野県立木曾病院	200未満										95.1%	41	39									
長野県立こころの医療センター駒ヶ根	200未満	89.7%	68	61	85.4%	48	41	91.7%	60	55												
長野県立信州医療センター	300以上	98.4%	124	122	97.7%	129	126	96.8%	124	120												
飯田市立病院	400以上	100.0%	125	125	98.0%	100	98	98.9%	92	91												
岡谷市民病院	200以上	98.0%	249	244	98.7%	235	232	99.2%	118	117	99.5%	193	192									
佐久市立国保浅間総合病院	200以上																					
長野市民病院	400以上				98.8%	167	165	98.7%	234	231												
松本市立病院	200未満	98.9%	88	87	100.0%	202	202	97.6%	208	203	100.0%	49	49									
伊那中央病院	300以上	99.2%	129	128	97.3%	150	146	98.8%	169	167												
昭和伊南総合病院	300以上	98.3%	119	117				98.2%	114	112												
国保依田窪病院	200未満																					
岐阜県総合医療センター	600以上	100.0%	196	196	100.0%	196	196	99.5%	192	191	99.5%	220	219									
岐阜県立多治見病院	600以上																					
大垣市民病院	600以上	96.3%	161	155	93.7%	191	179	93.3%	149	139												
岐阜市民病院	500以上	97.5%	239	233	100.0%	250	250	99.4%	167	166												
総合病院中津川市民病院	300以上				98.3%	230	226	97.8%	137	134												
愛知県がんセンター愛知病院	200以上																					
愛知県精神医療センター	200以上										78.4%	74	58									
一宮市立市民病院	500以上																					
岡崎市民病院	600以上																					
春日井市民病院	500以上							96.8%	95	92												
小牧市民病院	500以上							97.1%	1220	1185	97.7%	1385	1353									
津島市民病院	300以上	98.3%	60	59	98.2%	57	56	100.0%	78	78	95.9%	121	116									
豊橋市民病院	600以上	94.6%	368	348	89.4%	322	288	96.8%	277	268	98.1%	363	356									
西尾市民病院	300以上																					
公立西知多総合病院	400以上	96.9%	163	158	97.6%	209	204	98.4%	188	185												
公立陶生病院	600以上	98.8%	85	84	97.6%	84	82	98.9%	94	93												
三重県立こころの医療センター	300以上	72.9%	107	78	74.5%	94	70	81.2%	69	56												
松阪市民病院	300以上							97.2%	71	69												
近江八幡市立総合医療センター	400以上																					
大津市民病院	400以上																					
市立長浜病院	500以上																					
彦根市立病院	400以上	98.5%	263	259	98.9%	267	264	98.8%	256	253												
公立甲賀病院	400以上	95.3%	193	184																		
京都市立病院	500以上																					
亀岡市立病院	200未満										98.4%	251	247									
大阪急性期・総合医療センター	600以上	99.3%	875	869	99.3%	687	682															
大阪精神医療センター	400以上	89.7%	68	61	89.5%	57	51															
大阪市立十三市民病院	200以上																					
大阪市立総合医療センター	600以上	94.9%	393	373				99.2%	358	355												
市立池田病院	300以上																					

医療の質・医療安全指標の評価・公表等推進事業

一般01

入院患者満足度

(空白):該当なし、有効な登録数値なし、結果数値表示対象外 (*)全体集計より除外

病院名	許可病床数	2020年度			2021年度			2022年度			2023年度			2024年度			2025年度		
		* 指標値	分母	分子	* 指標値	分母	分子	* 指標値	分母	分子	* 指標値	分母	分子	* 指標値	分母	分子	* 指標値	分母	分子
市立東大阪医療センター	500以上	97.3%	742	722	89.8%	588	528	98.7%	541	534									
市立ひらかた病院	300以上																		
箕面市立病院	300以上				100.0%	86	86	98.7%	77	76									
八尾市立病院	300以上	100.0%	72	72	98.4%	64	63	100.0%	67	67	97.3%	75	73						
兵庫県立淡路医療センター	400以上																		
兵庫県立姫路循環器病センター	300以上																		
神戸市立医療センター中央市民病院	600以上	99.3%	274	272	100.0%	230	230	99.5%	222	221									
明石市立市民病院	300以上	96.8%	62	60	99.1%	109	108	98.2%	110	108	97.9%	95	93						
赤穂市民病院	300以上	96.2%	78	75	91.7%	60	55	98.0%	49	48	100.0%	33	33						
市立芦屋病院	200未満	98.1%	105	103	99.0%	101	100	100.0%	40	40	100.0%	33	33						
市立伊丹病院	400以上	98.2%	114	112	98.2%	221	217	96.5%	144	139	98.5%	136	134						
三田市民病院	300以上										97.4%	343	334						
宝塚市立病院	400以上																		
西宮市立中央病院	200以上	99.0%	206	204	98.8%	164	162	97.6%	127	124	97.4%	115	112						
西脇市立西脇病院	300以上				88.6%	35	31	96.6%	29	28									
加古川中央市民病院	600以上	98.7%	850	839	99.0%	394	390	98.3%	417	410	99.3%	420	417						
公立神崎総合病院	200未満																		
奈良県総合医療センター	500以上	99.3%	301	299	99.4%	3673	3652	99.3%	3304	3282	99.3%	2898	2878						
大和高田市立病院	300以上	97.8%	89	87															
国保中央病院	200以上				95.1%	122	116	93.4%	121	113									
有田市立病院	200未満																		
鳥取県立厚生病院	300以上	98.1%	53	52	98.4%	61	60	96.0%	50	48									
鳥根県立こころの医療センター	200以上	78.6%	196	154	72.9%	170	124	68.7%	83	57	69.6%	69	48						
鳥根県立中央病院	500以上	99.0%	3673	3637	98.8%	4079	4032	98.6%	4525	4461									
安来市立病院	200未満																		
隠岐広域連立隠岐病院	200未満																		
隠岐広域連立隠岐島前病院	200未満																		
岡山県精神科医療センター	200以上	90.5%	21	19	92.6%	27	25	92.6%	27	25									
井原市立井原市民病院	200未満																		
岡山市立市民病院	400以上																		
瀬戸内市立瀬戸内市民病院	200未満	95.8%	48	46	97.7%	43	42	97.2%	36	35	100.0%	41	41						
県立広島病院	600以上	98.8%	333	329	98.2%	272	267	98.0%	245	240									
広島市立北部医療センター安佐市民病院	400以上	99.2%	1380	1369	99.1%	1505	1491	99.6%	2465	2454	98.7%	1507	1488						
広島市立広島市民病院	600以上	98.4%	376	370	97.8%	322	315	99.1%	343	340	98.2%	389	382						
尾道市立市民病院	200以上							99.0%	296	293	97.6%	293	286						
福山市立病院	500以上																		
市立三次中央病院	300以上																		
安芸太田病院	200未満				100.0%	22	22	91.7%	12	11	100.0%	7	7						
山口県立こころの医療センター	200未満	88.1%	168	148	95.1%	183	174	92.3%	196	181	88.6%	105	93						
山口県立総合医療センター	500以上	98.2%	338	332	98.1%	365	358	98.7%	378	373									
光市立光総合病院	200以上							99.5%	220	219									
徳島県立中央病院	400以上	99.0%	288	285	99.6%	283	282	100.0%	321	321									
徳島県立三好病院	200以上	98.8%	162	160				98.1%	264	259	99.6%	256	255						
つるぎ町立半田病院	200未満																		
香川県立白鳥病院	200未満																		
香川県立中央病院	500以上							100.0%	46	46									
香川県立丸亀病院	200以上							86.7%	15	13									
坂出市立病院	200未満																		
高松市立みんなの病院	300以上	99.0%	286	283	98.0%	197	193	99.4%	312	310									
さぬき市民病院	200未満	92.9%	28	26	97.7%	44	43	94.4%	36	34									
三豊総合病院	400以上																		
愛媛県立中央病院	600以上	99.3%	411	408	99.0%	409	405	99.3%	425	422	99.7%	399	398						
西予市立野村病院	200未満	96.4%	28	27	100.0%	19	19												
高知県立あき総合病院	200以上																		
福岡県立精神医療センター太宰府病院	300以上	88.0%	418	368	87.9%	379	333	87.6%	338	296	89.7%	291	261						
福岡市民病院	200以上	98.6%	292	288	98.6%	142	140	95.8%	239	229									
大牟田市立病院	300以上																		
田川市立病院	300以上				97.5%	80	78												
筑後市立病院	200以上				100.0%	153	153	96.8%	95	92	98.6%	72	71						
公立八女総合病院	300以上				99.4%	463	460	97.7%	433	423	98.9%	269	266						
佐賀県医療センター好生館	400以上	99.3%	2347	2330	99.7%	3871	3859	99.7%	4686	4670									
長崎県精神医療センター	200未満	81.8%	66	54	84.3%	70	59												
佐世保市総合医療センター	500以上										98.3%	229	225						
長崎みなとメディカルセンター	500以上	98.7%	3985	3933	99.1%	3506	3474	99.0%	3096	3065	99.2%	2789	2766						
長崎県対馬病院	200以上	98.7%	152	150	96.9%	162	157	97.6%	125	122	97.8%	93	91						
荒尾市立有明医療センター	200以上	1.0	1098	1066	97.3%	1406	1368	96.6%	1073	1037	98.7%	821	810						
球磨郡公立多良木病院	200未満										100.0%	52	52						

一般01

入院患者満足度
 (空白):該当なし、有効な登録数値なし、結果数値表示対象外 (*):全体集計より除外

病院名	許可病床数	2020年度			2021年度			2022年度			2023年度			2024年度			2025年度		
		* 指標値	分母	分子	* 指標値	分母	分子	* 指標値	分母	分子	* 指標値	分母	分子	* 指標値	分母	分子	* 指標値	分母	分子
大分県立病院	500以上	98.6%	277	273	97.1%	209	203	97.4%	234	228									
中津市立中津市民病院	200以上	94.1%	153	144	98.2%	167	164	99.4%	179	178	89.7%	58	52						
豊後大野市民病院	200未満																		
宮崎県立宮崎病院	500以上	95.0%	100	95	95.0%	221	210												
枕崎市立病院	200未満																		
沖縄県立中部病院	500以上																		
沖縄県立宮古病院	200以上							85.3%	34	29									