

一般43

警告薬剤定期検査実施率

		分母のうち、該当検査施行症例数
警告薬剤定期検査実施率=		----- 添付文書の警告に定期検査の実施が記載されている薬剤の処方がなされた患者数
警告薬剤定期検査実施率とは	添付文書とは薬剤の種類ごとに、どのような病気のときに使うか、あるいは、使う量や回数、使うことによって起きるかもしれない別の異常や検査値の変動について詳しく書いている文書です。	
指標の説明	薬剤の使用により、効果が出る反面、体内の他の部分に負担がかかる場合があります。出た場合に負担の影響が強いものについては定期的に検査することが推奨されます。	
計算について	参考としたガイドライン等	なし
	データ除外	なし
	補正などの計算方法	なし
	データ基準日	2023年4月25日
考察	施設間にばらつきはあるものの、総じて実施率は高めである。この結果を踏まえ、各施設で検査の実施状況を再確認し、患者安全に向けた改善活動につなげることが重要である。	

医療の質の評価・公表等推進事業

一般43

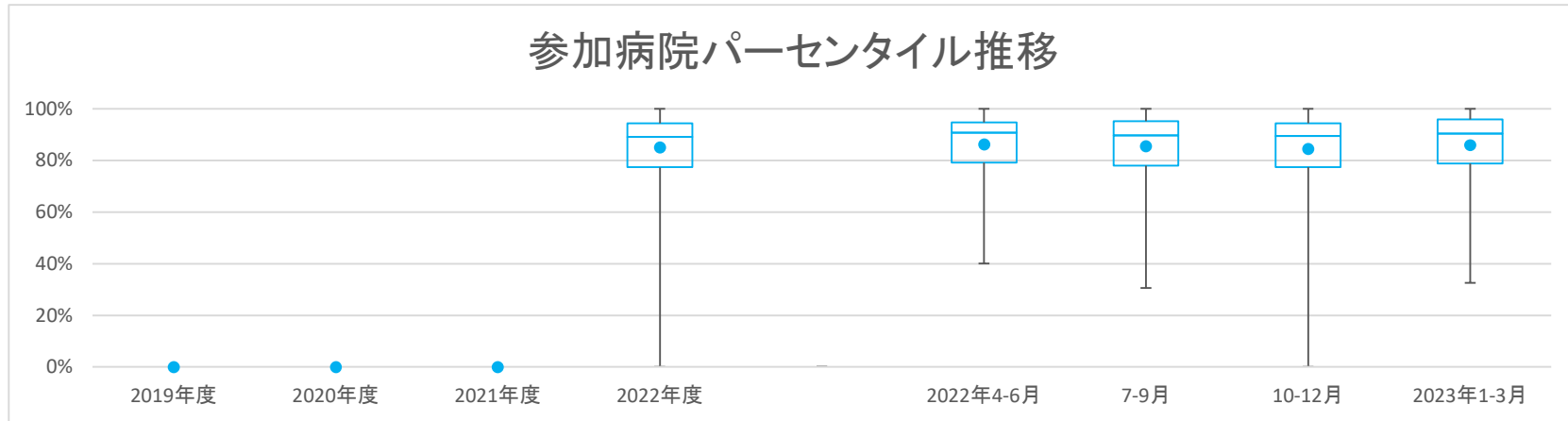
警告薬剤定期検査実施率

対象病院群 精神科標榜なし、総合病院精神科無床、総合病院精神科有床

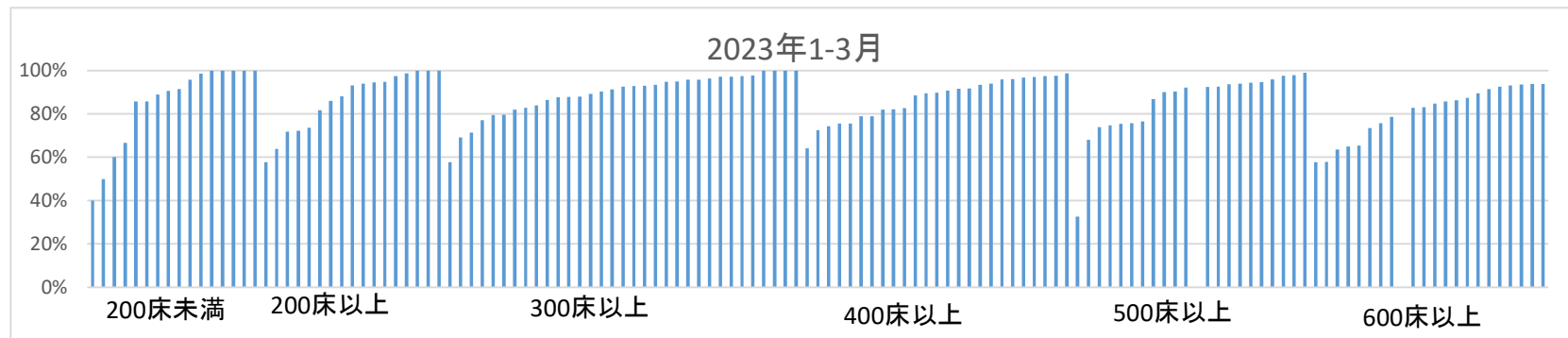
データのまとめ	調査期間	2019年度	2020年度	2021年度	2022年度	2022年4-6月	7-9月	10-12月	2023年1-3月
データ登録病院数					138		139	138	133
分母合計					64012		16969	17056	16063
75パーセンタイル					94.3%		95.1%	94.3%	95.8%
中央値					89.1%		89.7%	89.4%	90.3%
25パーセンタイル					77.3%		77.9%	77.3%	78.8%
平均値					85.0%		85.4%	84.5%	85.9%
平均値(0を除く)					85.6%		85.4%	85.1%	85.9%

【時系列】 ●は平均値、他は上方から最大値、75パーセンタイル値、中央値、25パーセンタイル値、最小値

(2022年4月開始)



【直近データ分布】



医療の質の評価・公表等推進事業

一般43

警告薬剤定期検査実施率

(空白):該当なし、有効な登録数値なし、結果数値表示対象外 (*):全体集計より除外

病院名	許可病床数	2019年度			2020年度			2021年度			2022年度			2022年4-6月			7-9月			10-12月			2023年1-3月		
		* 指標値	分母	分子	* 指標値	分母	分子	* 指標値	分母	分子	* 指標値	分母	分子	* 指標値	分母	分子	* 指標値	分母	分子	* 指標値	分母	分子	* 指標値	分母	分子
市立旭川病院	400以上				89.5%	219	196						91.1%	56	51	88.5%	52	46	86.5%	52	45	91.5%	59	54	
小樽市立病院	300以上				61.6%	333	205						64.5%	76	49	64.4%	87	56	60.0%	85	51	57.6%	85	49	
砂川市立病院	400以上				96.2%	342	329						92.9%	85	79	97.5%	80	78	97.6%	84	82	96.8%	93	90	
市立千歳市民病院	200未満				88.3%	180	159						85.4%	41	35	86.4%	44	38	89.6%	48	43	91.5%	47	43	
苫小牧市立病院	300以上				79.4%	344	273						76.3%	114	87	80.0%	115	92	81.7%	115	94				
名寄市立総合病院	300以上				80.1%	316	253						80.0%	80	64	81.0%	79	64	79.7%	74	59	79.5%	83	66	
青森県立中央病院	600以上				76.3%	1574	1201						77.0%	409	315	76.4%	399	305	76.0%	383	291	75.7%	383	290	
青森市民病院	400以上				85.3%	348	297						86.0%	93	80	84.7%	85	72	84.4%	86	76	82.1%	84	69	
つがる総合病院	400以上				94.6%	444	420						93.2%	146	136	96.2%	158	152	94.3%	140	132				
十和田市立中央病院	300以上				95.1%	288	274						93.4%	76	71	94.6%	74	70	95.7%	69	66	97.1%	69	67	
八戸市立市民病院	600以上				93.8%	857	804						93.8%	224	210	94.3%	211	199	93.4%	197	184	93.8%	225	211	
岩手県立磐井病院	300以上				87.9%	280	246						91.4%	81	74	89.9%	69	62	85.3%	68	58	83.9%	62	52	
岩手県立大船渡病院	400以上				71.3%	314	224						71.4%	77	55	69.5%	82	57	70.1%	77	54	74.4%	78	58	
岩手県立久慈病院	300以上				88.3%	154	136						85.7%	42	36	92.5%	40	37	85.7%	35	30	89.2%	37	33	
岩手県立中央病院	600以上				* 60.4%	1149	694						* 60.3%	287	173	62.4%	287	179	61.1%	280	171	58.0%	295	171	
岩手県立中部病院	400以上				76.7%	639	490						82.8%	174	144	78.2%	170	133	71.9%	146	105	72.5%	149	108	
大崎市民病院	500以上				93.4%	934	872						95.1%	326	310				92.6%	299	277	92.2%	309	285	
栗原市立栗原中央病院	300以上				88.3%	94	83						88.5%	26	23	85.2%	27	23	88.9%	18	16	91.3%	23	21	
みやぎ県南中核病院	300以上				75.0%	152	114						72.5%	69	50							77.1%	83	64	
市立秋田総合病院	300以上				94.0%	301	283						89.2%	74	66	94.5%	73	69	95.8%	71	68	96.4%	83	80	
大館市立総合病院	400以上				94.3%	424	400						92.2%	102	94	93.6%	110	103	95.5%	110	105	96.1%	102	98	
市立横手病院	200以上				94.0%	199	187						96.1%	51	49	89.1%	46	41	96.2%	52	50	94.0%	50	47	
市立大森病院	200未満				76.5%	34	26						80.0%	15	12	66.7%	15	10	100.0%	3	3	100.0%	1	1	
山形県立中央病院	600以上				83.1%	610	507						81.7%	202	165	83.5%	206	172	84.2%	202	170				
日本海総合病院	600以上				75.4%	1071	807						77.3%	282	218	75.7%	276	209	74.7%	257	192	73.4%	256	188	
寒河江市立病院	200未満				89.5%	19	17						100.0%	4	4	66.7%	6	4	100.0%	4	4	100.0%	5	5	
山形市立病院済生館	500以上				94.8%	344	326						95.3%	86	82	92.7%	82	76	93.5%	92	86	97.6%	84	82	
公立岩瀬病院	200以上				82.0%	183	150						86.7%	45	39	78.0%	50	39	81.8%	44	36	81.8%	44	36	
公立藤田総合病院	300以上				69.3%	88	61						70.8%	24	17	68.2%	22	15	66.7%	21	14	71.4%	21	15	
茨城県立中央病院	500以上				92.5%	865	800						93.8%	208	195	93.0%	213	198	90.8%	218	198	92.5%	226	209	
北茨城市民病院	200未満				88.8%	89	79						86.7%	30	26	88.9%	27	24				90.6%	32	29	
槻生厚生総合病院	400以上				89.9%	276	248						90.8%	76	69	90.9%	66	60	89.1%	64	57	88.6%	70	62	
公立富岡総合病院	300以上				87.9%	363	319						88.9%	90	80	85.6%	90	77	89.2%	93	83	87.8%	90	79	
さいたま市立病院	600以上				91.3%	566	517						89.5%	153	137	92.2%	141	130	92.4%	132	122	91.4%	140	128	
川口市立医療センター	500以上				90.8%	422	383						90.3%	93	84	89.0%	100	89	93.3%	105	98	90.3%	124	112	
千葉市立海浜病院	200以上				99.5%	196	195						100.0%	56	56	98.0%	50	49	100.0%	49	49	100.0%	41	41	
船橋市立医療センター	400以上				96.0%	917	880						94.4%	214	202	95.9%	241	231	96.6%	233	225	96.9%	229	222	
松戸市立総合医療センター	600以上				56.6%	809	458						57.0%	265	151				55.2%	270	149	57.7%	274	158	
国保旭中央病院	600以上				85.6%	1336	1144						84.2%	323	272	86.6%	335	290	85.5%	337	288	86.2%	341	294	
東京都健康長寿医療センター	500以上				94.8%	385	365						96.7%	90	87	96.7%	90	87	92.5%	106	98	93.9%	99	93	
青梅市立総合病院	500以上				94.3%	714	673						94.8%	153	145	93.6%	157	147	94.3%	193	182	94.3%	211	199	
町田市立病院	400以上				80.4%	443	356						82.1%	134	110	78.6%	103	81	81.1%	106	86	79.0%	100	79	
公立昭和病院	400以上				70.3%	558	392						72.0%	143	103	73.8%	141	104	70.6%	143	101	64.1%	131	84	
川崎市立川崎病院	600以上				89.9%	1048	942						91.3%	252	230	88.9%	270	240	90.0%	271	244	89.4%	255	228	
川崎市立多摩病院	300以上				91.5%	293	268						89.1%	55	49	92.2%	77	71	90.9%	77	70	92.9%	84	78	
藤沢市民病院	500以上				67.8%	828	561						67.2%	198	133	67.5%	200	135	68.3%	208	142	68.0%	222	151	
横須賀市立うわまち病院	400以上				70.0%	343	240						62.4%	85	53	69.8%	86	60	72.0%	82	59	75.6%	90	68	
神奈川リハビリテーション病院	300以上				88.1%	261	230						98.4%	64	63	78.8%	33	26	79.5%	88	70	93.4%	76	71	
静岡県立総合病院	600以上				86.4%	1430	1235						87.4%	380	332	86.4%	353	305	85.8%	353	303	85.8%	344	295	
静岡市立静岡病院	500以上				95.1%	594	565						95.7%	138	132	94.3%	157	148	96.0%	149	143	94.7%	150	142	
磐田市立総合病院	500以上				77.3%	621	480						77.7%	157	122	76.5%	153	117	79.1%	163	129	75.7%	148	112	
菊川市立総合病院	200以上				74.7%	83	62						73.9%	23	17	76.2%	21	16	76.2%	21	16	72.2%	18	13	
公立森町病院	200未満				57.6%	59	34						56.3%	16	9	68.8%	16	11	53.3%	15	8	50.0%	12	6	
中東遠総合医療センター	500以上				75.8%	553	419						79.1%	148	117	74.6%	142	106	73.7%	133	98	75.4%	130	98	
新潟県立十日町病院	200以上				73.4%	94	69						72.0%	25	18	74.1%	27	20	73.9%	23	17	73.7%	19	14	
石川県立中央病院	600以上				85.6%	1232	1054						87.5%	311	272	83.6%	305	255	86.3%	307	265	84.8%	309	262	
公立羽咋病院	200未満				95.5%	22	21						100.0%	5	5	100.0%	6	6	83.3%	6	5	100.0%	5	5	
公立松任石川中央病院	300以上				91.8%	377	346						91.4%	93	85	90.2%	92	83	92.3%	91	84	93.1%	101	94	
加賀市医療センター	300以上				90.3%	165	149						94.7%	38	36	93.2%	44	41	85.7%	42	36	87.8%	41	36	
福井県立病院	600以上				88.7%	1022	907						90.7%	237	215	91.5%	258	236	85.5%	255	218	87.5%	272	238	
杉田玄白記念公立小浜病院	400以上				90.9%	296	269						88.8%	80	71	92.1%	76	70	93.2%	73	68	89.6%	67	60	
長野県立木曾病院	200未満				85.7%	77	66						84.6%	26	22	90.0%	20	18	82.4%	17	14	85.7%	14	12	
長野県立信州医療センター	300以上				69.0%	116	80						68.8%	32	22	69.2%	26	18	68.8%	32	22	69.2%	26	18	
飯田市立病院	400以上				* 87.9%	355	312						* 79.2%	77	61	89.5%	86	77	90.5%	95	86	90.7%	97	88	
岡谷市民病院	200以上				93.5%	155	145						95.1%	41	39	94.6%	37	35	89.7%	39	35	94.7%	38	36	
長野市民病院	400以上				93.1%	735	684						94.6%	184	174	91.0%	188	171	92.9%	183	170	93.9%	180	169	

医療の質の評価・公表等推進事業

一般43

警告薬定期検査実施率

(空白): 該当なし、有効な登録数値なし、結果数値表示対象外 (*): 全体集計より除外

病院名	許可病床数	2019年度			2020年度			2021年度			2022年度			2022年4-6月			7-9月			10-12月			2023年1-3月			
		* 指標値	分母	分子	* 指標値	分母	分子	* 指標値	分母	分子	* 指標値	分母	分子	* 指標値	分母	分子	* 指標値	分母	分子	* 指標値	分母	分子	* 指標値	分母	分子	
松本市立病院	200未満								94.9%	79	75			92.9%	14	13	95.5%	22	21	94.7%	19	18	95.8%	24	23	
伊那中央病院	300以上								93.5%	356	333			92.8%	83	77	95.3%	86	82	93.5%	92	86	92.6%	95	88	
昭和伊南総合病院	300以上								77.9%	204	159			84.9%	53	45	71.2%	52	37	76.0%	50	38	79.6%	49	39	
国保依田窪病院	200未満								66.7%	6	4			50.0%	4	2	100.0%	1	1	100.0%	1	1				
岐阜県総合医療センター	600以上							*	83.0%	972	807			85.4%	239	204	83.3%	240	200	81.6%	255	208	*	81.9%	238	195
大垣市民病院	600以上								93.8%	812	762			94.4%	198	187	94.2%	208	196	92.8%	195	181	93.8%	211	198	
岐阜市民病院	500以上								77.3%	1170	904			78.7%	282	222	77.6%	286	222	76.2%	282	215	76.6%	320	245	
総合病院中津川市民病院	300以上								98.4%	191	188			98.0%	51	50	98.0%	50	49	97.9%	48	47	100.0%	42	42	
春日井市民病院	500以上								92.8%	736	683			92.9%	169	157	91.8%	183	168	93.8%	194	182	92.6%	190	176	
小牧市民病院	500以上								88.2%	768	677			88.4%	199	176	88.5%	191	169	88.8%	187	166	86.9%	191	166	
津島市民病院	300以上								94.1%	153	144			91.9%	37	34	91.2%	34	31	94.7%	38	36	97.7%	44	43	
豊橋市民病院	600以上								93.4%	1310	1224			95.4%	323	308	93.8%	324	304	92.0%	325	299	92.6%	338	313	
西尾市民病院	300以上								87.4%	309	270			86.8%	76	66	87.7%	81	71	87.0%	77	67	88.0%	75	66	
公立西知多総合病院	400以上								91.4%	267	244			92.8%	69	64	89.7%	68	61	93.4%	61	57	89.9%	69	62	
公立陶生病院	600以上								91.3%	791	722			91.1%	190	173	88.9%	199	177	91.5%	201	184	93.5%	201	188	
松阪市民病院	300以上								99.3%	442	439			100.0%	115	115	98.1%	108	106	99.1%	113	112	100.0%	106	106	
彦根市民病院	400以上								91.9%	385	354			92.7%	96	89	90.9%	99	90	92.6%	94	87	91.7%	96	88	
公立甲賀病院	400以上								82.2%	309	254			83.1%	77	64	81.8%	77	63	81.8%	77	63	82.1%	78	64	
京都市立病院	500以上								92.5%	951	880			92.3%	222	205	90.7%	237	215	93.3%	252	235	93.8%	240	225	
京丹後市立弥栄病院	200未満								81.0%	21	17			100.0%	5	5	100.0%	5	5	66.7%	6	4	60.0%	5	3	
大阪急性期・総合医療センター	600以上								51.7%	604	312			53.5%	297	159	49.8%	307	153							
大阪市立十三市民病院	200以上								100.0%	50	50			100.0%	10	10	100.0%	17	17	100.0%	12	12	100.0%	11	11	
大阪市立総合医療センター	600以上								64.8%	1869	1212			66.9%	471	315	66.4%	464	308	62.4%	458	286	63.7%	476	303	
市立池田病院	300以上								92.2%	513	473			90.7%	129	117	96.0%	125	120	91.9%	124	114	90.4%	135	122	
堺市立総合医療センター	400以上								92.8%	1008	935			92.2%	244	225	93.4%	257	240	92.0%	251	231	93.4%	256	239	
市立東大阪医療センター	500以上								74.9%	582	436			76.8%	155	119	76.0%	146	111	72.6%	135	98	74.0%	146	108	
箕面市民病院	300以上								94.7%	228	216			93.5%	62	58	98.0%	51	50	92.9%	56	52	94.9%	59	56	
八尾市民病院	300以上								98.5%	404	398			100.0%	109	109	98.1%	108	106	95.7%	94	90	100.0%	93	93	
兵庫県立淡路医療センター	400以上								78.6%	397	312			78.4%	111	87	77.9%	95	74	79.3%	92	73	78.8%	99	78	
兵庫県立尼崎総合医療センター	600以上								68.5%	1502	1029			71.4%	364	260	68.8%	372	256	68.5%	391	268	65.3%	375	245	
神戸市立医療センター中央市民病院	600以上								67.0%	1592	1066			69.5%	400	278	65.9%	399	263	67.4%	399	269	65.0%	394	256	
明石市立市民病院	300以上								82.1%	162	133			79.1%	43	34	84.1%	44	37	82.5%	40	33	82.9%	35	29	
赤穂市民病院	300以上								87.6%	258	226			89.2%	65	58	92.2%	64	59	86.8%	68	59	82.0%	61	50	
市立戸屋病院	200未満								92.8%	111	103			93.1%	29	27	96.7%	30	29	92.0%	25	23	88.9%	27	24	
市立伊丹病院	400以上								74.1%	661	490			69.8%	162	113	75.5%	155	117	75.6%	164	124	75.6%	180	136	
三田市民病院	300以上								87.4%	269	235			89.7%	78	70	85.5%	62	53	87.3%	63	55	86.4%	66	57	
西宮市立中央病院	200以上								92.6%	283	262			94.8%	77	73	95.8%	71	68	91.2%	68	62	88.1%	67	59	
西脇市立西脇病院	300以上								97.7%	128	125			100.0%	39	39	97.2%	36	35	96.6%	29	28	95.8%	24	23	
加古川中央市民病院	600以上								63.6%	1381	878			63.0%	457	288	62.6%	454	284	65.1%	470	306				
奈良県総合医療センター	500以上								77.0%	1096	844			78.9%	280	221	78.4%	268	210	75.9%	282	214	74.8%	266	199	
南奈良総合医療センター	200以上								84.5%	103	87			81.6%	49	40	87.0%	54	47							
国保中央病院	200以上								93.5%	62	58			93.8%	16	15	93.8%	16	15	91.7%	12	11	94.4%	18	17	
鳥取県立厚生病院	300以上								96.4%	277	267			96.6%	87	84	96.8%	94	91				95.8%	96	92	
鳥根県立中央病院	500以上								97.0%	366	355			94.7%	95	90	97.6%	85	83	97.7%	88	86	98.0%	98	96	
松江市立病院	400以上								97.8%	182	178			97.9%	47	46	97.8%	46	45	97.8%	46	45	97.7%	43	42	
隠岐広域連立隠岐島前病院	200未満								0.0%	1	0								0.0%	1	0					
瀬戸内市立瀬戸内市民病院	200未満								87.5%	16	14			100.0%	3	3	83.3%	6	5	83.3%	6	5	100.0%	1	1	
県立広島病院	600以上								76.3%	811	619			75.3%	198	149	74.6%	193	144	76.7%	215	165	78.5%	205	161	
広島市立安佐市民病院	400以上								98.3%	879	864			98.0%	196	192	97.8%	225	220	98.7%	230	227	98.7%	228	225	
広島市立広島市民病院	600以上								83.3%	1431	1192			85.8%	352	302	84.3%	344	290	80.3%	361	290	82.9%	374	310	
尾道市立市民病院	200以上								66.0%	197	130			72.9%	48	35	65.2%	46	30	62.5%	56	35	63.8%	47	30	
福山市立病院	500以上							*	92.0%	788	725			92.1%	190	175	90.5%	201	182	93.1%	202	188	*	92.3%	195	180
安芸太田病院	200未満								63.6%	22	14			50.0%	4	2	40.0%	5	2	66.7%	6	4	85.7%	7	6	
山口県立総合医療センター	500以上								91.4%	500	457			92.9%	127	118	90.2%	123	111	92.2%	128	118	90.2%	122	110	
徳島県立中央病院	400以上								98.5%	591	582			98.7%	153	151	99.3%	140	139	98.6%	145	143	97.4%	153	149	
徳島県立三好病院	200以上								95.1%	103	98			90.9%	22	20	96.0%	25	24	100.0%	27	27	93.1%	29	27	
香川県立白鳥病院	200未満								98.8%	84	83			100.0%	25	25	95.0%	20	19	100.0%	17	17	100.0%	22	22	
香川県立中央病院	500以上								95.9%	761	730			95.3%	192	183	96.3%	187	180	96.2%	186	179	95.9%	196	188	
坂出市立病院	200未満								96.5%	288	278			95.7%	69	66	94.9%	78	74	97.1%	68	66	98.6%	73	72	
高松市立みんなの病院	300以上								95.8%	212	203			91.4%	58	53	98.2%	57	56	98.2%	57	56	95.0%	40	38	
さぬき市民病院	200未満								68.2%	201	137			78.3%	46	36	70.8%	48	34	58.9%	56	33	66.7%	51	34	
三豊総合病院	400以上								95.1%	364	346			94.3%	87	82	96.8%	95	92	92.9%	85	79	95.9%	97	93	
愛媛県立中央病院	600以上								92.8%	1202	1115			93.3%	314	293	93.4%	320	299	91.1%	291	265	93.1%	277	258	
西予市立野村病院	200未満								36.4%	22	8			40.0%	5	2	40.0%	5	2	28.6%	7	2	40.0%	5	2	
福岡市民病院	200以上								99.2%	125	124			100.0%	24	24	100.0%	35	35	97.1%	34	33	100.0%	32	32	
大牟田市立病院	300以上								98.6%	143	141			100.0%	35	35	100.0%	30	30	97.3%	37	36	97.6%	41	40	

</

医療の質の評価・公表等推進事業

一般43

警告薬剤定期検査実施率

(空白):該当なし、有効な登録数値なし、結果数値表示対象外 (*):全体集計より除外

病院名	許可病床数	2019年度			2020年度			2021年度			2022年度			2022年4-6月			7-9月			10-12月			2023年1-3月		
		* 指標値	分母	分子	* 指標値	分母	分子	* 指標値	分母	分子	* 指標値	分母	分子	* 指標値	分母	分子	* 指標値	分母	分子	* 指標値	分母	分子	* 指標値	分母	分子
田川市立病院	300以上									98.4%	61	60	94.4%	18	17	100.0%	18	18	100.0%	13	13	100.0%	12	12	
筑後市立病院	200以上									86.6%	187	162	86.2%	58	50	86.8%	53	46	87.9%	33	29	86.0%	43	37	
公立八女総合病院	300以上									96.1%	153	147	97.4%	39	38	95.2%	42	40	94.6%	37	35	97.1%	35	34	
佐賀県医療センター好生館	400以上									81.9%	789	646	81.9%	193	158	82.5%	200	165	80.4%	199	160	82.7%	197	163	
長崎みなとメディカルセンター	500以上									97.6%	377	368	96.7%	90	87	95.5%	89	85	98.9%	93	92	99.0%	105	104	
長崎県対馬病院	200以上									67.9%	140	95	73.0%	37	27	62.9%	35	22	62.1%	29	18	71.8%	39	28	
荒尾市民病院	200以上									98.0%	147	144	100.0%	36	36	97.4%	38	37	97.1%	34	33	97.4%	39	38	
大分県立病院	600以上									83.0%	904	750	82.4%	216	178	83.8%	228	191	82.6%	235	194	83.1%	225	187	
中津市立中津市民病院	200以上									98.6%	291	287	98.7%	76	75	98.3%	60	59	98.7%	75	74	98.8%	80	79	
沖縄県立中部病院	500以上									* 30.4%	867	264	* 30.0%	210	63	30.6%	219	67	28.6%	217	62	32.6%	221	72	
沖縄県立宮古病院	200以上									62.8%	234	147	68.3%	63	43	63.9%	61	39	60.3%	58	35	57.7%	52	30	