

一般42

HBV再活性化スクリーニング率

$$\text{HBV再活性化スクリーニング率} = \frac{\text{分母のうち(HBe 抗原、e 抗体) + (c 抗体、s 抗体) 検査施行症例数}}{\text{抗がん剤・免疫抑制剤の新規導入患者数}}$$

HBV再活性化スクリーニング率とは HBVとは、B型肝炎ウイルスのことです。再活性化とは、以前に感染し潜在していたウイルスが再び増え、体への障害となることです。

指標の説明 体力のある場合には、B型肝炎ウイルスが表面上、目立たなくても体内に潜んでいる場合があります。抗がん剤などの使用をきっかけに潜んでいたB型肝炎ウイルスが、再び増殖し始めることがあります。このため、抗がん剤等の治療を始める際には、B型肝炎が潜んでいるかどうかを検査することが望まれます。

計算について	参考としたガイドライン等	免疫抑制・化学療法により発症するB型肝炎対策ガイドライン(日本肝臓学会)
	データ除外	なし
	補正などの計算方法	なし
	データ基準日	2023年4月25日

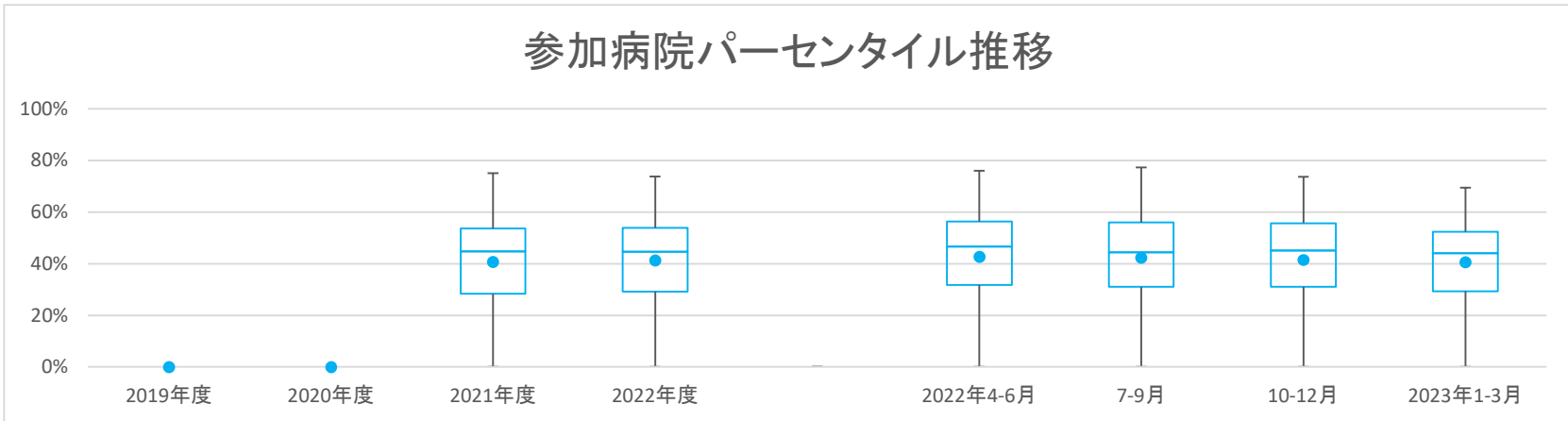
考察 測定を始めて2年が経過した。施設により差はあるが、スクリーニング率はほぼ横ばいである。対象とする薬剤の範囲など測定にかかわる障害はあるが、当面は各施設で現状の確認を行うとともに、経年変化をみながら改善に向けた取り組みを進めることが重要である。

一般42

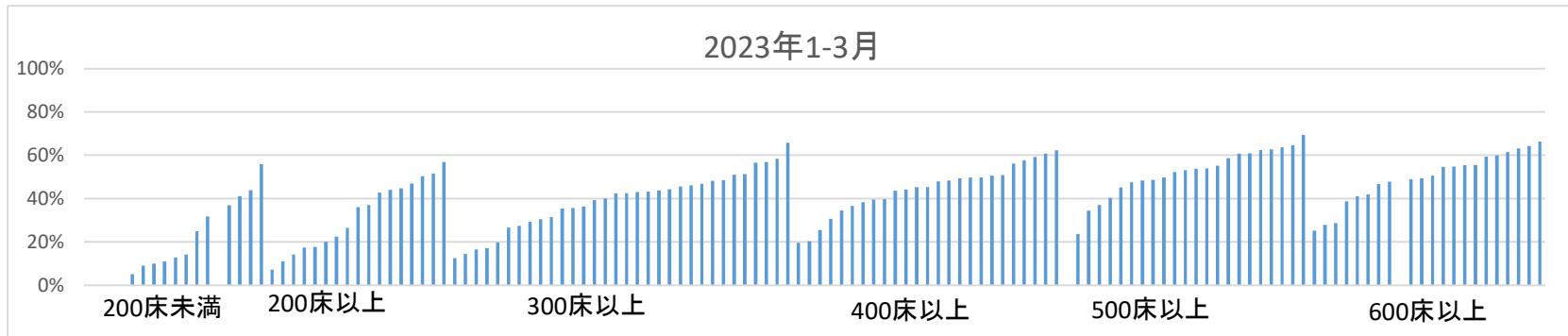
HBV再活性化スクリーニング率

データのまとめ	対象病院群	精神科標榜なし、総合病院精神科無床、総合病院精神科有床							
	調査期間	2019年度	2020年度	2021年度	2022年度	2022年4-6月	7-9月	10-12月	2023年1-3月
データ登録病院数				140	137	139	138	135	133
分母合計				93724	85516	24430	22371	22507	21703
75パーセンタイル				53.7%	53.9%	56.3%	55.9%	55.7%	52.3%
中央値				44.7%	44.7%	46.5%	44.3%	45.0%	44.0%
25パーセンタイル				28.3%	29.2%	31.8%	31.0%	31.0%	29.3%
平均値				40.7%	41.2%	42.6%	42.3%	41.4%	40.5%
平均値(0を除く)				41.9%	41.5%	43.5%	42.9%	42.6%	41.8%

【時系列】 ●は平均値、他は上方から最大値、75パーセンタイル値、中央値、25パーセンタイル値、最小値 (2021年4月開始)



【直近データ分布】



医療の質の評価・公表等推進事業

一般42

HBV再活性化スクリーニング率

(空白):該当なし、有効な登録数値なし、結果数値表示対象外

(*)全体集計より除外

病院名	許可病床数	2019年度			2020年度			2021年度			2022年度			2022年4-6月			7-9月			10-12月			2023年1-3月		
		* 指標値	分母	分子	* 指標値	分母	分子	* 指標値	分母	分子	* 指標値	分母	分子	* 指標値	分母	分子	* 指標値	分母	分子	* 指標値	分母	分子	* 指標値	分母	分子
香川県立中央病院	500以上				52.7%	1280	674	53.1%	1263	671	54.9%	319	175	49.7%	310	154	52.4%	296	155	55.3%	338	187			
坂州市立病院	200未満				56.7%	337	191	50.1%	365	183	57.0%	107	61	50.6%	87	44	47.5%	80	38	44.0%	91	40			
高松市立みんなの病院	300以上				48.1%	297	143	43.8%	313	137	46.6%	88	41	44.8%	67	30	41.2%	85	35	42.5%	73	31			
さぬき市民病院	200未満				35.6%	135	48	55.5%	182	101	58.5%	41	24	63.6%	44	28	47.6%	63	30	55.9%	34	19			
三豊総合病院	400以上				44.8%	221	99	40.4%	436	176	47.1%	102	48	37.0%	108	40	39.5%	114	45	38.4%	112	43			
愛媛県立中央病院	600以上				36.3%	1786	648	36.6%	1797	657	34.9%	447	156	36.0%	445	160	33.9%	436	148	41.2%	469	193			
西予市立野村病院	200未満				0.0%	16	0	6.3%	16	1	0.0%	3	0	25.0%	4	1	0.0%	2	0	0.0%	7	0			
高知県立あき総合病院	200以上				34.5%	29	10																		
福岡市民病院	200以上				45.5%	200	91	28.5%	256	73	25.5%	55	14	20.5%	78	16	32.1%	53	17	37.1%	70	26			
大牟田市立病院	300以上				42.1%	397	167	42.0%	388	163	46.5%	101	47	45.1%	91	41	37.3%	102	38	39.4%	94	37			
田川市立病院	300以上				53.7%	123	66	46.7%	90	42	40.0%	30	12	66.7%	18	12	47.1%	17	8	40.0%	25	10			
筑後市立病院	200以上				20.8%	197	41	23.6%	127	30	31.3%	32	10	28.1%	32	9	17.2%	29	5	17.6%	34	6			
公立八女総合病院	300以上				22.0%	268	59	19.3%	244	47	12.5%	56	7	29.6%	54	16	15.5%	58	9	19.7%	76	15			
佐賀県医療センター好生館	400以上				45.4%	1051	477	52.3%	947	495	55.2%	223	123	55.8%	206	115	51.4%	251	129	47.9%	267	128			
長崎みなとメディカルセンター	500以上				46.8%	712	333	44.9%	713	320	34.8%	184	64	50.0%	164	82	47.0%	183	86	48.4%	182	88			
長崎県対馬病院	200以上				36.7%	158	58	35.5%	141	50	40.0%	45	18	20.0%	40	8	40.7%	27	11	44.8%	29	13			
荒尾市民病院	200以上				36.7%	248	91	40.6%	244	99	39.0%	77	30	39.7%	58	23	34.9%	43	15	47.0%	66	31			
大分県立病院	600以上				44.6%	1107	494	48.3%	1087	525	50.8%	305	155	46.7%	276	129	48.6%	249	121	46.7%	257	120			
中津市立中津市民病院	200以上				53.0%	483	256	54.7%	510	279	52.3%	130	68	51.7%	116	60	66.4%	113	75	50.3%	151	76			
宮崎県立宮崎病院	500以上							29.2%	425	124	29.2%	425	124												
沖縄県立中部病院	500以上				* 26.4%	2093	553	* 21.6%	2065	447	* 9.5%	1469	140	54.4%	180	98	45.8%	192	88	54.0%	224	121			
沖縄県立宮古病院	200以上				26.6%	271	72	21.7%	230	50	21.2%	52	11	14.5%	76	11	28.3%	53	15	26.5%	49	13			