

一般41

術後せん妄推定発症率

$$\text{術後せん妄推定発症率} = \frac{\text{分母のうち術後7日間にせん妄治療薬投与のある患者数}}{\text{全身麻酔手術の前7日間にせん妄治療薬投与のない入院患者数}}$$

術後せん妄推定発症率とは せん妄とは、体調の悪化や環境の変化に、手術の影響などにより、一時的に不穏や認知の障害がみられることです。

指標の説明 病室などの環境調整やご家族の面会、薬剤調整で不穏や認知の障害を速やかに取り除くことを目指しています。該当薬の一部は病院によって不眠症に投与されることがあります。

計算について	参考としたガイドライン等	日老医誌2014; 51: 428—435 高齢者せん妄の薬物治療 https://www.jpn-geriat-soc.or.jp/publications/other/pdf/clinical_practice_51_5_428.pdf
	データ除外	なし
	補正などの計算方法	なし
	データ基準日	2023年4月25日

考察 症例数は2020年度以降はほぼ不変。中央値はやや低下、平均値はわずかに上昇。施設間のばらつきが大きい。患者背景(高齢者の割合、など)や手術内容(侵襲の大きな手術の割合、など)が指標に大きく影響すると考えられるので、施設間比較は難しい。

医療の質の評価・公表等推進事業

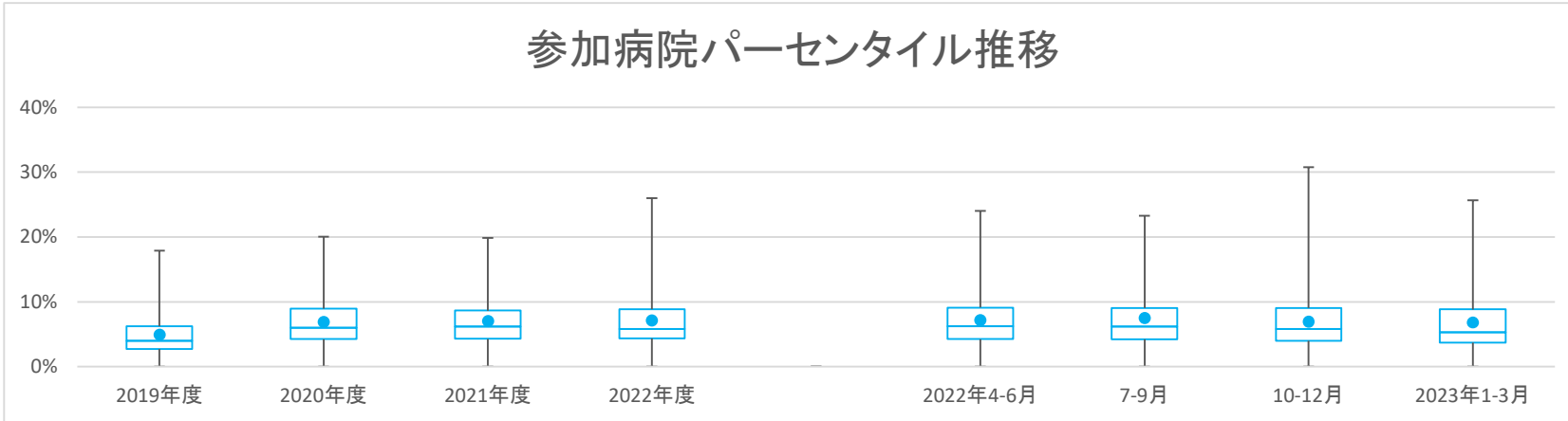
一般41

術後せん妄推定発症率

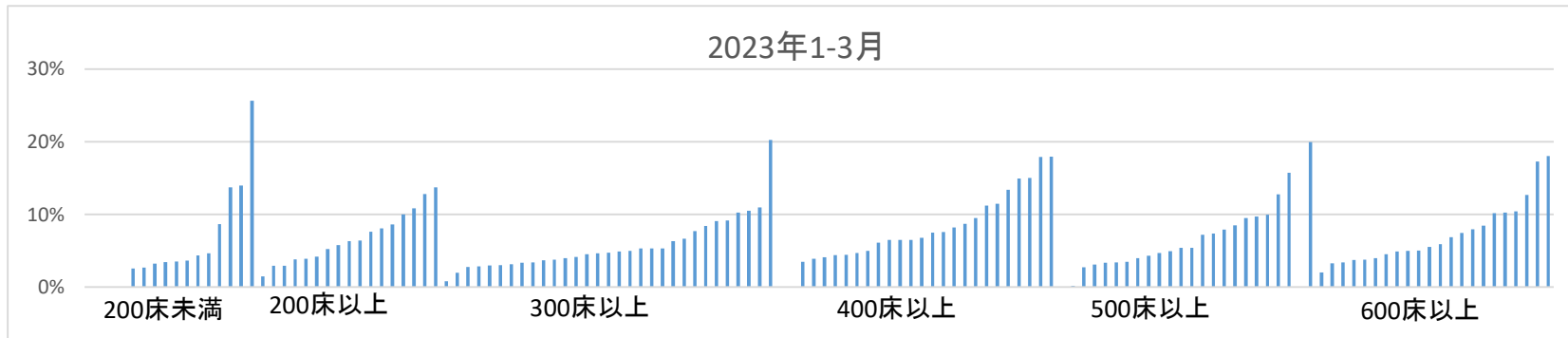
データのまとめ	対象病院群	精神科標榜なし、総合病院精神科無床、総合病院精神科有床							
	調査期間	2019年度	2020年度	2021年度	2022年度	2022年4-6月	7-9月	10-12月	2023年1-3月
データ登録病院数		42	139	143	139	139	135	132	132
分母合計		72244	214423	225811	225936	57687	56076	58689	53484
75パーセンタイル		6.2%	9.0%	8.6%	8.9%	9.1%	9.1%	9.1%	8.8%
中央値		4.0%	6.0%	6.2%	5.8%	6.3%	6.2%	5.8%	5.3%
25パーセンタイル		2.7%	4.2%	4.3%	4.4%	4.2%	4.2%	4.0%	3.7%
平均値		4.9%	6.9%	7.0%	7.1%	7.2%	7.5%	7.0%	6.8%
平均値(0を除く)		5.3%	7.0%	7.2%	7.2%	7.4%	7.6%	7.2%	7.1%

【時系列】 ●は平均値、他は上方から最大値、75パーセンタイル値、中央値、25パーセンタイル値、最小値

(2019年4月開始)



【直近データ分布】



医療の質の評価・公表等推進事業

一般41

術後せん妄推定発症率
 (空白):該当なし、有効な登録数値なし、結果数値表示対象外
 (*)全体集計より除外

病院名	許可病床数	2019年度			2020年度			2021年度			2022年度			2022年4-6月			7-9月			10-12月			2023年1-3月		
		* 指標値	分母	分子	* 指標値	分母	分子	* 指標値	分母	分子	* 指標値	分母	分子	* 指標値	分母	分子	* 指標値	分母	分子	* 指標値	分母	分子	* 指標値	分母	分子
県立広島病院	600以上	7.4%	3931	291	9.7%	3601	350	8.7%	3686	322	8.7%	3901	338	11.3%	958	108	7.8%	990	77	7.7%	999	77	8.0%	954	76
広島市立安佐市民病院	400以上	* 9.0%	3718	334	20.1%	3460	694	19.4%	3605	701	17.4%	3761	653	17.6%	791	139	17.8%	990	176	16.4%	1057	173	17.9%	923	165
広島市立広島市民病院	600以上	12.9%	4428	573	13.5%	5458	739	16.3%	5598	910	13.4%	5634	755	13.4%	1468	197	14.5%	1375	200	13.0%	1380	179	12.7%	1411	179
尾道市立市民病院	200以上										5.2%	1036	54	4.4%	227	10	5.5%	290	16	4.6%	285	13	6.4%	234	15
福山市民病院	500以上	17.9%	3019	540	19.5%	2594	507	19.9%	2663	529	18.0%	2500	451	17.5%	680	119	20.8%	597	124	18.1%	645	117	15.7%	578	91
市立三次中央病院	300以上	* 8.8%	1358	120	12.3%	1308	161	9.1%	618	56															
安芸太田病院	200未満							8.6%	58	5	10.0%	40	4	0.0%	6	0	23.1%	13	3	10.0%	10	1	0.0%	11	0
山口県立総合医療センター	500以上	* 5.4%	2727	148	6.4%	2488	158	6.2%	2483	155	7.2%	2719	197	5.9%	647	38	7.4%	700	52	7.2%	722	52	8.5%	650	55
徳島県立中央病院	400以上	* 6.4%	2654	171	9.0%	2421	217	10.0%	2230	224	11.2%	2495	280	9.4%	648	61	10.3%	595	61	11.9%	655	78	13.4%	597	80
徳島県立三好病院	200以上	6.3%	142	9	6.0%	352	21	6.6%	744	49	5.7%	758	43	5.8%	189	11	7.4%	148	11	4.8%	230	11	5.2%	191	10
つるぎ町立半田病院	200未満	0.0%	7	0	0.0%	19	0																		
香川県立白鳥病院	200未満	* 1.4%	349	5	5.3%	399	21	3.4%	349	12	4.7%	320	15	6.2%	81	5	4.6%	87	4	5.2%	77	4	2.7%	75	2
香川県立中央病院	500以上	14.3%	2670	383	19.0%	2327	442	18.4%	2543	469	19.3%	2552	493	19.1%	674	129	19.5%	637	124	18.8%	660	124	20.0%	581	116
坂出市立病院	200未満	8.7%	722	63	5.7%	776	44	5.4%	709	38	3.5%	761	27	5.2%	194	10	5.3%	189	10	0.5%	192	1	3.2%	186	6
高松市立みんなの病院	300以上	3.2%	1317	42	3.3%	1271	42	3.7%	1412	52	4.0%	1228	49	4.3%	347	15	3.8%	312	12	4.4%	275	12	3.4%	294	10
さぬき市民病院	200未満	0.5%	393	2	1.9%	373	7	4.0%	396	16	3.2%	410	13	3.6%	110	4	4.4%	114	5	1.0%	99	1	3.4%	87	3
三豊総合病院	400以上	4.7%	852	40	200.0%	3	6	6.8%	207	14	6.3%	852	54	6.3%	205	13	6.3%	223	14	5.5%	237	13	7.5%	187	14
愛媛県立中央病院	600以上	4.9%	4531	224	5.5%	4218	232	6.5%	3932	254	8.8%	4189	367	7.0%	1022	72	10.3%	1007	104	9.2%	1096	101	8.5%	1064	90
西予市立野村病院	200未満	* 0.0%	28	0	0.0%	21	0	0.0%	14	0	0.0%	1	0	0.0%	1	0									
高知県立あき総合病院	200以上	2.8%	107	3	2.4%	211	5	2.6%	78	2															
福岡市民病院	200以上	* 6.1%	981	60	10.1%	853	86	10.3%	735	76	6.5%	890	58	8.6%	222	19	6.4%	235	15	7.0%	229	16	3.9%	204	8
大牟田市立病院	300以上	* 6.1%	1305	79	6.9%	1028	71	5.7%	1066	61	4.8%	1079	52	3.9%	281	11	6.3%	256	16	5.4%	298	16	3.7%	244	9
田川市立病院	300以上	* 5.5%	566	31	4.4%	610	27	4.1%	606	25	4.6%	633	29	6.7%	164	11	1.3%	151	2	2.5%	162	4	7.7%	156	12
筑後市立病院	200以上	2.6%	378	10				7.6%	989	75	4.6%	913	42	6.3%	252	16	3.9%	206	8	3.8%	264	10	4.2%	191	8
公立八女総合病院	300以上							7.2%	823	59	8.0%	698	56	5.3%	152	8	8.4%	167	14	8.8%	215	19	9.1%	164	15
佐賀県医療センター好生館	400以上	* 6.9%	3713	257	11.6%	3163	368	12.6%	2904	367	12.9%	2867	371	12.4%	725	90	13.2%	745	98	11.2%	712	80	15.0%	685	103
長崎みなとメディカルセンター	500以上	* 6.0%	1836	111	8.9%	1487	133	10.3%	1682	174	8.8%	1754	155	10.4%	423	44	7.2%	405	29	8.3%	505	42	9.5%	421	40
長崎県対馬病院	200以上				7.1%	254	18	6.7%	179	12	10.4%	163	17	5.9%	68	4	23.3%	43	10				5.8%	52	3
荒尾市民病院	200以上	* 4.5%	802	36	6.0%	804	48	6.4%	637	41	5.8%	624	36	4.3%	164	7	4.6%	153	7	6.7%	149	10	7.6%	158	12
大分県立病院	600以上	* 3.2%	2548	81	4.5%	2350	106	5.2%	2521	132	5.6%	2611	145	4.6%	609	28	5.8%	685	40	6.7%	673	45	5.6%	644	32
中津市立中津市民病院	200以上				7.2%	931	67	5.6%	1006	56	7.0%	1004	70	7.2%	276	20	7.9%	239	19	4.1%	246	10	8.6%	243	21
宮崎県立宮崎病院	500以上							2.0%	2215	45	5.2%	553	29	5.2%	553	29	3.1%	485	15	0.0%	624	0	0.2%	553	1
沖縄県立中部病院	500以上	* 3.0%	1414	42	6.9%	1602	110	5.3%	1331	70	3.3%	1318	44	4.5%	265	12	2.7%	301	8	2.3%	351	8	4.0%	401	16
沖縄県立宮古病院	200以上	* 5.9%	505	30	10.5%	504	53	11.9%	478	57	5.8%	484	28	6.0%	117	7	6.1%	115	7	4.8%	126	6	6.3%	126	8