

一般40

安全管理薬剤指導率

$$\text{安全管理薬剤指導率} = \frac{\text{分母のうち薬剤管理指導料が算定された患者数}}{\text{特に安全管理が必要な医薬品が投薬又は注射されている入院患者数}}$$

安全管理薬剤指導率は 薬剤指導管理とは、処方された薬剤（注射、内服薬、外用薬）について薬剤師が内容、相互作用等も含め専門的に検討し、患者さんに説明することです。

指標の説明 担当医のみならず、薬剤師が薬学的にも薬剤治療を検討することにより、より副作用が少なく効果的な治療が行われます

計算について	参考としたガイドライン等	ハイリスク薬に関する業務ガイドライン (Ver.2.2) <a href="http://www.jshp.or.jp/cont/16/0609-1.pdf">http://www.jshp.or.jp/cont/16/0609-1.pdf</a>
	データ除外	なし
	補正などの計算方法	なし
	データ基準日	2023年4月25日

考察 施設の患者層や入院治療の傾向により対象とする医薬品の使用頻度が異なるため、薬剤師の業務内容や配置数、施設の特性によってばらつきが出やすい指標ではあるが、ハイリスク薬剤投与の機会が多く、在院日数が短い高次大規模医療機関で低い傾向がある。適正な薬剤師の配置状況を知る上でも、医療の質の点からも重要な指標と考える。

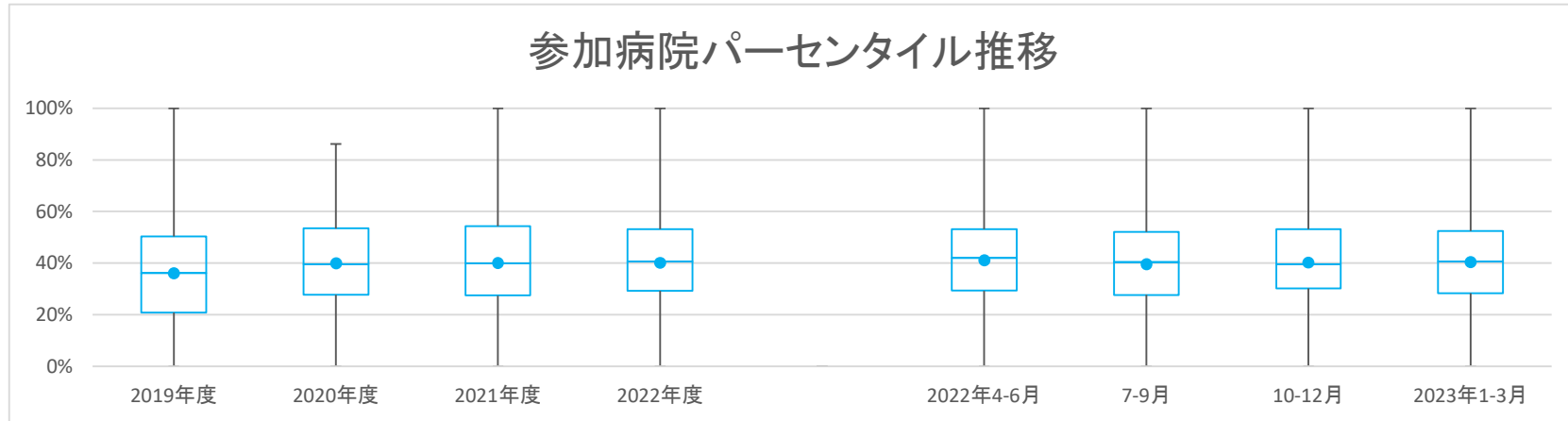
医療の質の評価・公表等推進事業

一般40

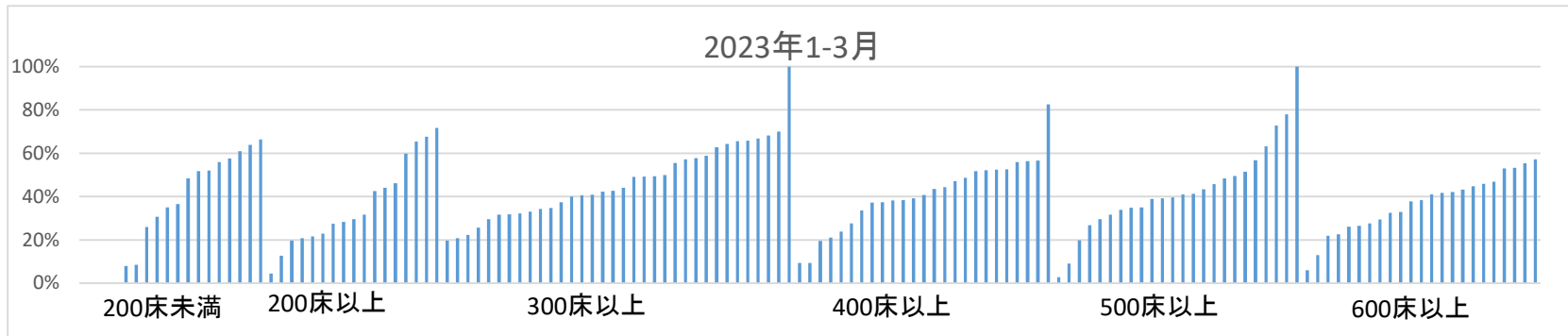
安全管理薬剤指導率

データのまとめ	対象病院群	精神科標榜なし、総合病院精神科無床、総合病院精神科有床							
	調査期間	2019年度	2020年度	2021年度	2022年度	2022年4-6月	7-9月	10-12月	2023年1-3月
データ登録病院数		138	148	152	146	147	144	141	141
分母合計		774799	758208	786036	778047	201628	193071	199695	185431
75パーセンタイル		50.3%	53.4%	54.3%	53.2%	53.2%	52.1%	53.1%	52.5%
中央値		36.1%	39.6%	39.9%	40.6%	42.0%	40.4%	39.6%	40.6%
25パーセンタイル		20.8%	27.8%	27.4%	29.2%	29.3%	27.7%	30.2%	28.3%
平均値		36.2%	39.9%	40.0%	40.1%	41.1%	39.6%	40.2%	40.4%
平均値(0を除く)		36.7%	40.4%	40.6%	40.7%	42.0%	40.1%	41.4%	41.6%

【時系列】 ●は平均値、他は上方から最大値、75パーセンタイル値、中央値、25パーセンタイル値、最小値 (2019年4月開始)



【直近データ分布】



医療の質の評価・公表等推進事業

一般40

安全管理薬剤指導率

(空白):該当なし、有効な登録数値なし、結果数値表示対象外 (\*):全体集計より除外

病院名	2019年度			2020年度			2021年度			2022年度			2022年4-6月			7-9月			10-12月			2023年1-3月			
	許可病床数*	指標値	分子	指標値	分子	分子	指標値	分子	分子	指標値	分子	分子	指標値	分子	分子	指標値	分子	分子	指標値	分子	分子	指標値	分子	分子	
市立札幌病院	600以上	46.2%	12959	5983	46.2%	7301	3373	40.8%	9472	3868	41.9%	10854	4552	43.0%	2667	1148	43.5%	2723	1185	39.1%	2777	1087	42.1%	2687	1132
市立旭川病院	400以上	39.3%	4942	1943	53.0%	3806	2019	41.7%	4093	1705	39.8%	3871	1542	42.8%	981	420	37.7%	973	367	40.4%	970	392	38.3%	947	363
小樽市立病院	300以上				72.2%	3042	2195	68.7%	4536	3114	69.8%	4715	3293	70.9%	1244	882	73.3%	1190	872	65.1%	1176	766	70.0%	1105	773
市立釧路総合病院	500以上	7.4%	7585	563	8.0%	7067	565	7.0%	7502	526	8.6%	6983	603	8.3%	1754	146	8.1%	1912	154	9.1%	1521	138	9.2%	1796	165
砂川市立病院	400以上	85.4%	6157	5256	86.2%	5785	4987	85.1%	5929	5048	82.5%	5277	4354	85.9%	1506	1293	82.4%	1181	973	78.4%	1198	939	82.5%	1392	1149
市立千歳市民病院	200未満	27.3%	2607	711	30.5%	1960	597	36.4%	2248	819	36.2%	2460	891	43.9%	626	275	35.5%	544	193	31.0%	691	214	34.9%	599	209
苫小牧市立病院	300以上	33.1%	5202	1723	44.1%	4247	1875	57.8%	3969	2295	63.0%	2981	1878	64.0%	986	631	64.3%	1005	646	60.7%	990	601			
名寄市立総合病院	300以上	54.6%	4540	2480	53.9%	4064	2192	61.5%	3838	2361	60.2%	3561	2145	63.1%	864	545	60.2%	835	503	60.0%	962	577	57.8%	900	520
青森県立中央病院	600以上	31.7%	10403	3294	31.6%	10119	3193	37.2%	9470	3524	31.9%	9592	3057	37.4%	2480	927	36.6%	2274	832	31.7%	2458	778	21.8%	2380	520
青森市民病院	400以上				34.0%	3654	1243	33.1%	4132	1367	23.5%	3215	754	28.1%	795	223	27.5%	728	200	18.1%	871	158	21.1%	821	173
つがる総合病院	400以上	53.2%	3620	1927	64.0%	4470	2860	60.8%	2074	1261	55.0%	3402	1870	55.5%	1193	662	52.5%	1062	558	56.7%	1147	650			
十和田市立中央病院	300以上	33.6%	3907	1311	32.3%	3872	1252	28.2%	3917	1106	29.7%	3311	985	29.9%	871	260	29.9%	814	243	29.8%	832	248	29.5%	794	234
八戸市立市民病院	600以上	53.1%	7901	4198	53.3%	7506	4004	50.4%	8081	4075	46.8%	8481	3967	48.9%	2090	1022	47.9%	2181	1044	44.6%	2193	977	45.8%	2017	924
岩手県立磐井病院	300以上				40.9%	3694	1509	34.9%	3598	1257	39.2%	3598	1257	39.2%	867	340	36.0%	878	316	31.8%	921	293	33.0%	932	308
岩手県立大船渡病院	400以上				35.3%	3005	1062	36.4%	3219	1171	40.1%	3440	1381	43.3%	887	384	40.8%	826	337	39.0%	871	340	37.4%	856	320
岩手県立久慈病院	300以上	43.9%	2761	1211	42.5%	2651	1127	35.7%	2811	1003	31.8%	2577	819	32.8%	670	220	29.7%	566	168	29.9%	655	196	34.3%	686	235
岩手県立中央病院	600以上	30.1%	11378	3429	30.5%	10535	3212	29.6%	11185	3314	26.9%	10926	2936	28.0%	2707	758	26.8%	2650	710	26.7%	2843	758	26.0%	2726	710
岩手県立中部病院	400以上				27.2%	6356	1727	25.5%	6423	1635	25.5%	6423	1635	28.8%	1553	448	25.3%	1581	400	24.0%	1650	396	23.9%	1639	391
大崎市民病院	500以上	17.5%	9207	1612	28.9%	8948	2585	44.8%	8968	4021	43.5%	6948	3020	43.0%	2250	968				41.8%	2419	1010	45.7%	2279	1042
公立刈田総合病院	200以上	15.0%	1712	256	13.4%	1071	144																		
栗原市立栗原中央病院	300以上	20.5%	2689	552	22.8%	2723	620	18.2%	2947	535	24.9%	2659	661	24.7%	676	167	26.7%	662	177	22.3%	664	148	25.7%	657	169
みやぎ県南中核病院	300以上	22.5%	4960	1115	22.3%	4708	1050	21.2%	5287	1121	21.7%	2513	545	22.5%	1318	297									
秋田県立リハビリテーション・精神医療センター	300以上				100.0%	32	32	100.0%	250	250	100.0%	344	344	100.0%	91	91	100.0%	85	85	100.0%	70	70	100.0%	98	98
市立秋田総合病院	300以上	31.8%	5758	1830	36.4%	4798	1747	31.3%	5442	1702	30.4%	5239	1593	29.9%	1344	402	28.3%	1339	379	26.1%	1264	330	37.3%	1292	482
大館市立総合病院	400以上	42.4%	3747	1589	45.3%	4097	1857	47.1%	4187	1970	48.4%	4067	1968	50.0%	1069	535	49.0%	972	476	45.9%	1039	477	48.6%	987	480
市立横手病院	200以上	38.2%	2870	1095	47.3%	2684	1270	54.2%	2870	1556	60.7%	2774	1685	56.0%	657	368	61.9%	737	456	59.8%	738	441	65.4%	642	420
市立大森病院	200未満	13.0%	701	91	10.5%	456	48	6.4%	636	41	7.0%	684	48	4.6%	175	8	7.1%	184	13	8.2%	159	13	8.4%	166	14
山形県立河北病院	200未満	33.0%	660	218																					
山形県立中央病院	600以上	24.1%	10235	2466	25.8%	8453	2183	30.4%	8560	2605	31.0%	6270	1946	31.0%	2058	638	31.0%	2112	655	31.1%	2100	653			
日本海総合病院	600以上	30.2%	10845	3274	33.7%	10020	3377	33.5%	9894	3316	32.8%	9693	3179	32.5%	2450	796	31.7%	2403	761	34.1%	2533	865	32.8%	2307	757
寒河江市立病院	200未満				54.8%	611	335	49.9%	521	260	52.1%	146	76	52.1%	146	76	43.5%	138	60	42.4%	139	59	66.3%	98	65
山形市立病院済生館	500以上	59.6%	7544	4497	60.0%	6425	3858	56.0%	7145	4003	57.5%	7029	4040	60.9%	1651	1005	56.7%	1831	1039	55.9%	1831	1024	56.6%	1716	972
北村山公立病院	300以上	62.2%	2240	1394	64.5%	2005	1293	63.9%	1984	1268															
公立岩瀬病院	200以上				25.0%	1698	425	18.6%	1912	356	22.1%	1816	402	24.6%	439	108	22.7%	472	107	18.6%	463	86	22.9%	442	101
公立藤田総合病院	300以上	63.8%	3009	1920	66.3%	2691	1785	62.9%	2743	1726	59.8%	2797	1673	64.1%	775	497	60.5%	650	393	55.5%	726	403	58.8%	646	380
茨城県立中央病院	500以上	25.0%	8089	2023	30.0%	7040	2109	32.2%	7073	2280	36.3%	6959	2529	38.9%	1688	656	34.4%	1716	591	33.3%	1790	596	38.9%	1765	686
北茨城市民病院	200未満				55.9%	1222	683				55.3%	914	505	59.1%	296	175	55.3%	295	163				51.7%	323	167
栃木県立リハビリテーションセンター	200未満	100.0%	3	3																					
群馬県立心臓血管センター	200未満	74.2%	4448	3300	72.9%	3180	2318																		
桐生厚生総合病院	400以上										50.0%	3770	1886	57.2%	1018	582	50.5%	931	470	44.5%	937	417	47.2%	884	417
公立富岡総合病院	300以上	35.8%	4346	1558	39.9%	3915	1561	48.6%	4012	1951	44.5%	4083	1815	49.2%	1020	502	44.9%	1028	462	42.6%	1081	461	40.9%	954	390
さいたま市立病院	600以上	35.0%	7625	2667	46.2%	7872	3636	50.2%	8234	4137	50.6%	8441	4275	51.0%	2102	1072	48.5%	2066	1002	52.3%	2294	1153	53.0%	1979	1048
春日部市立医療センター	300以上	46.8%	3692	1729	55.0%	2573	1416																		
川口市立医療センター	500以上	33.7%	8630	2912	36.1%	7521	2716	34.4%	7777	2677	32.2%	7932	2558	36.6%	1898	695	32.9%	1904	627	30.4%	2090	635	29.5%	2040	601
越谷市立病院	400以上	59.1%	4388	2592																					
千葉県がんセンター	400以上				32.8%	5108	1676	31.9%	5582	1782															
千葉市立海浜病院	200以上				45.5%	4125	1875	45.0%	4296	1933				46.8%	1076	504	44.4%	1020	453	44.6%	1127	503	44.1%	1073	473
船橋市立医療センター	400以上				56.1%	8401	4711	56.7%	8467	4799	54.9%	8553	4694	59.3%	2253	1335	54.9%	2023	1111	53.4%	2078	1110	51.8%	2199	1138
松戸市立総合医療センター	600以上	41.8%	7880	3297	47.9%	6822	3267	26.7%	7179	1915	4.9%	5363	261	3.8%	1729	65	4.8%	1900	92	6.0%	1734	104			
国保旭中央病院	600以上	47.3%	11586	5478	41.9%	11979																			

医療の質の評価・公表等推進事業

一般40

安全管理薬剤指導率

(空白):該当なし、有効な登録数値なし、結果数値表示対象外  
 2019年度 2020年度 2021年度 2022年度

(\*)全体集計より除外

病院名	許可病床数	2019年度			2020年度			2021年度			2022年度			2022年4-6月			7-9月			10-12月			2023年1-3月		
		* 指標値	分母	分子	* 指標値	分母	分子	* 指標値	分母	分子	* 指標値	分母	分子	* 指標値	分母	分子	* 指標値	分母	分子	* 指標値	分母	分子	* 指標値	分母	分子
中東遠総合医療センター	500以上	56.6%	8062	4565	57.5%	7544	4339	54.1%	7739	4185	42.5%	7853	3336	50.8%	1960	995	43.4%	1840	798	37.0%	2057	761	39.2%	1996	782
新潟県立十日町病院	200以上	45.0%	2266	1019	51.1%	2325	1187	31.4%	2127	667	35.9%	2286	820	35.2%	574	202	32.2%	600	193	34.6%	599	207	42.5%	513	218
市立砺波総合病院	500以上	29.6%	4476	1327																					
富山市立富山市民病院	500以上	41.4%	4738	1962	45.0%	3194	1437	50.5%	5331	2693															
石川県立中央病院	600以上	22.3%	10384	2316	25.4%	8643	2193	27.4%	8186	2245	29.4%	8778	2578	29.9%	2170	649	23.6%	2157	509	31.4%	2338	735	32.4%	2113	685
公立羽咋病院	200未満	71.2%	1691	1204	70.8%	1453	1029	68.3%	1426	974	64.4%	1349	869	66.0%	318	210	63.9%	363	232	64.0%	339	217	63.8%	329	210
公立松任石川中央病院	300以上	61.4%	4529	2780	61.6%	4278	2634	55.2%	3260	1800	52.1%	4631	2411	53.1%	1141	606	52.3%	1161	607	52.9%	1201	635	49.9%	1128	563
加賀市医療センター	300以上										66.6%	2966	1975	67.4%	715	482	64.8%	769	498	67.6%	747	505	66.7%	735	490
福井県立病院	600以上	36.4%	8577	3123	28.9%	7370	2132	25.0%	7724	1928	29.9%	8202	2455	28.5%	2059	587	31.6%	2058	650	30.2%	2135	645	29.4%	1950	573
市立敦賀病院	300以上	20.7%	3205	664	17.0%	2931	498	13.3%	3110	414															
杉田玄白記念公立小浜病院	400以上	5.7%	2114	121	5.5%	2056	113	6.2%	2340	144	8.4%	2392	202	7.9%	611	48	7.2%	601	43	9.4%	614	58	9.4%	566	53
長野県立木曽病院	200未満	18.2%	1116	203	29.5%	1083	320	26.9%	1161	312	51.5%	969	499	32.6%	242	79	55.0%	260	143	57.9%	247	143	60.9%	220	134
長野県立信州医療センター	300以上	36.5%	2488	908	42.9%	2501	1072	62.9%	2298	1445	67.1%	2442	1639	65.8%	608	400	67.6%	577	390	67.0%	682	457	68.2%	575	392
飯田市民病院	400以上	52.4%	6042	3169	53.4%	5748	3071	43.8%	3993	1750	39.9%	5744	2289	41.4%	1439	596	42.6%	1357	578	37.6%	1483	557	38.1%	1465	558
岡谷市民病院	200以上	44.6%	2212	987	60.6%	1876	1136	64.7%	2083	1348	56.4%	2160	1219	60.9%	519	316	52.1%	534	278	53.1%	561	298	59.9%	546	327
長野市民病院	400以上	4.9%	7738	376	10.6%	7395	783	24.3%	7520	1831	28.5%	7282	2075	30.0%	1778	533	28.8%	1854	534	27.6%	1882	519	27.7%	1768	489
松本市民病院	200未満	21.4%	1823	391	18.3%	1508	276	15.2%	1732	263	24.2%	1785	432	19.8%	449	89	21.7%	457	99	29.4%	452	133	26.0%	427	111
伊那中央病院	300以上	53.4%	5531	2954	46.2%	4659	2153	43.0%	5035	2166	45.2%	5360	2424	49.4%	1324	654	44.3%	1361	603	43.2%	1390	601	44.0%	1285	566
昭和伊南総合病院	300以上	38.4%	2120	815	39.3%	2196	863	39.8%	2395	954	34.5%	2373	819	35.5%	602	214	36.5%	576	210	34.0%	592	201	32.2%	603	194
国保依田産婦人科	200未満	4.7%	1169	55	0.1%	1339	1	2.0%	1322	26	2.4%	1355	33	0.3%	316	1	0.9%	323	3	0.3%	363	1	7.9%	353	28
岐阜県総合医療センター	600以上	49.4%	10215	5047	50.9%	9068	4614	48.5%	9952	4829	49.8%	10226	5089	50.0%	2671	1336	50.1%	2514	1259	51.7%	2704	1399	46.9%	2337	1095
大垣市民病院	600以上	25.1%	12558	3155	30.7%	12065	3706	32.8%	13024	4278	34.4%	12888	4434	32.6%	3303	1076	34.3%	3194	1095	33.3%	3286	1093	37.7%	3105	1170
岐阜市民病院	500以上	15.5%	6054	936	19.4%	8202	1588	16.8%	8848	1484	19.0%	8628	1640	19.4%	2217	431	18.5%	2038	377	18.2%	2223	404	19.9%	2150	428
総合病院中津川市民病院	300以上	61.9%	3421	2119	65.5%	3546	2323	66.0%	3576	2360	65.2%	3403	2219	66.0%	920	607	63.7%	873	556	66.7%	895	597	64.2%	715	459
名古屋市民立東部医療センター	500以上	20.3%	6022	1225	24.6%	5674	1396	30.2%	6407	1934															
春日井市民病院	500以上	61.0%	8519	5194	61.0%	7419	4527	61.5%	7757	4768	65.7%	8075	5302	62.8%	2006	1260	59.2%	2026	1199	67.6%	1962	1327	72.8%	2081	1516
小牧市民病院	500以上	63.2%	6181	3904	76.1%	8002	6093	77.8%	8060	6270	79.0%	7914	6255	79.1%	1959	1550	79.9%	1907	1524	79.1%	2102	1663	78.0%	1946	1518
津島市民病院	300以上										56.8%	3331	1892	55.9%	853	477	52.6%	812	427	53.1%	836	444	65.5%	830	544
豊橋市民病院	600以上	25.0%	12309	3080	31.5%	11117	3505	38.8%	11578	4493	43.5%	11904	5182	46.7%	2914	1360	43.6%	2890	1259	42.3%	3020	1277	41.8%	3080	1286
西尾市民病院	300以上	53.6%	3602	1931	56.6%	3420	1936	54.7%	3572	1955	50.0%	3553	1778	52.7%	897	473	50.4%	856	431	48.0%	931	447	49.1%	869	427
碧南市民病院	300以上				72.1%	2204	1589	68.8%	600	413															
公立西知多総合病院	400以上	55.0%	4963	2728	51.1%	5217	2664	48.3%	5428	2824	51.1%	5793	2962	49.9%	1412	705	47.6%	1387	660	50.4%	1557	785	56.5%	1437	812
公立陶生病院	600以上				53.4%	7658	4092	48.5%	9175	4447	53.6%	9405	5045	53.4%	2404	1283	52.9%	2229	1179	51.3%	2483	1274	57.2%	2289	1309
名張市民病院	200以上				29.6%	574	170																		
松阪市民病院	300以上	57.1%	4469	2551	55.7%	3880	2160	41.5%	4030	1672	36.1%	3614	1305	33.8%	922	312	40.8%	923	377	37.7%	929	350	31.7%	840	266
彦根市民病院	400以上	35.9%	5627	2019	37.6%	3781	1422	39.3%	5612	2207	39.9%	5693	2269	41.3%	1443	596	35.7%	1360	486	38.9%	1485	577	43.4%	1405	610
公立甲賀病院	400以上	28.1%	1101	309	29.8%	4507	1342	38.7%	4740	1833	41.2%	4643	1911	44.7%	1191	532	39.3%	1245	489	41.4%	1165	482	39.2%	1042	408
京都市立病院	500以上	50.4%	9888	4984	62.4%	8541	5327	60.1%	8882	5335	53.5%	8675	4640	57.5%	2125	1221	55.1%	2144	1182	53.1%	2263	1202	48.3%	2143	1035
京丹後市立弥栄病院	200未満	10.4%	903	94	10.8%	886	96	11.2%	1033	116	30.2%	1058	319	15.1%	284	43	25.2%	262	66	30.2%	258	78	52.0%	254	132
大阪急性期・総合医療センター	600以上	36.2%	13330	4823	34.7%	10936	3799	31.3%	10788	3378	26.1%	5685	1486	27.4%	2863	785	24.8%	2822	701						
大阪市立十三市民病院	200以上	15.8%	2545	403	8.6%	1020	88	3.9%	1202	47	32.1%	1162	373	34.5%	223	77	40.1%	352	141	23.6%	313	74	29.6%	274	81
大阪市立総合医療センター	600以上	25.6%	15748	4029	38.9%	14568	5671	61.5%	11726	7208	57.9%	15757	9124	61.4%	3976	2440	58.3%	3974	2316	56.5%	4018	2270	55.4%	3789	2098
市立池田病院	300以上	41.3%	7790	3216	48.4%	6785	3282	46.1%	6553	3022	44.1%	6873	3034	51.1%	1813	926	43.2%	1718	743	41.1%	1735	713	40.6%	1607	652
堺市立総合医療センター	400以上				45.8%	7733	3541	58.6%	7484	4382	54.4%	7960	4331	57.2%	1928	1102	55.3%	2058	1139	52.7%	2045	1078	52.5%	1929	1012
市立東大阪医療センター	500以上	36.1%	6700	2418	45.7%	7051	3220	37.1%	7183	2668	44.0%	7399	3254	45.8%	1870	856	41.7%	1825	761	45.0%	1879	846	43.3%	1825	791
箕面市立病院	300以上	62.5%	4534	2836	62.8%	3983	2501	61.7%	4231	2610	58.2%	4017	2339	61.4%	1041	639	60.0%	1011	607	61.6%	1004	618	49.4%	961	475
八尾市立病院	300以上	16.3%	5180	844	36.7%	4900	1797	46.8%	4431	2074	53.8%	4157	2238	52.8%	1066	563	51.7%	1053	544	53.9%	1072	578	57.2%	966	553
兵庫県立淡路医療センター	400以上	52.0%	6231	3243	54.0%	5362	2898																		

医療の質の評価・公表等推進事業

一般40

安全管理薬剤指導率

(空白):該当なし、有効な登録数値なし、結果数値表示対象外 (\*):全体集計より除外

病院名	許可病床数	2019年度			2020年度			2021年度			2022年度			2022年4-6月			7-9月			10-12月			2023年1-3月						
		* 指標値	分母	分子	* 指標値	分母	分子	* 指標値	分母	分子	* 指標値	分母	分子	* 指標値	分母	分子	* 指標値	分母	分子	* 指標値	分母	分子	* 指標値	分母	分子				
松江市立病院	400以上									54.6%	4460	2435		53.2%	1110	590		55.7%	1134	632		57.2%	1146	655		52.1%	1070	558	
安来市立病院	200未満	0.3%	776	2	16.0%	518	83																						
隠岐広域連立隠岐島前病院	200未満	0.0%	752	0	0.0%	327	0	0.0%	312	0	0.0%	274	0	0.0%	70	0	0.0%	65	0	0.0%	74	0	0.0%	65	0	0.0%	65	0	
瀬戸内市立瀬戸内市民病院	200未満	0.8%	754	6	0.8%	727	6	0.4%	722	3	0.1%	736	1	0.0%	186	0	0.6%	174	1	0.0%	196	0	0.0%	180	0	0.0%	180	0	
県立広島病院	600以上	32.1%	11908	3819	28.5%	11231	3205	23.6%	11120	2625	23.2%	11482	2659	27.0%	2773	749	21.4%	2942	631	21.8%	2962	645	22.6%	2805	634	22.6%	2805	634	
広島市立安佐市民病院	400以上	44.3%	10071	4460	46.6%	9477	4420	41.7%	9597	4003	38.8%	10043	3893	39.2%	2133	837	37.7%	2605	981	37.7%	2752	1038	40.6%	2553	1037	40.6%	2553	1037	
広島市立広島市民病院	600以上	59.2%	10453	6185	55.7%	12985	7231	53.6%	13539	7251	53.3%	13508	7197	53.2%	3442	1831	53.3%	3275	1746	53.4%	3480	1858	53.2%	3311	1762	53.2%	3311	1762	
尾道市立市民病院	200以上													44.5%	3002	1335	46.2%	795	346	43.5%	773	327	42.3%	773	327	46.2%	769	355	
福山市民病院	500以上	37.1%	9947	3692	37.5%	9387	3522	48.7%	9773	4757	51.5%	9202	4736	51.1%	2401	1226	51.3%	2238	1149	53.8%	2406	1294	49.5%	2157	1067	49.5%	2157	1067	
市立三次中央病院	300以上	33.2%	4325	1435	36.1%	4058	1466	34.3%	2114	726																			
安芸太田病院	200未満							6.6%	457	30	1.0%	421	4	2.8%	108	3	1.0%	104	1	0.0%	110	0	0.0%	99	0	0.0%	99	0	
山口県立総合医療センター	500以上	28.8%	6262	1805	37.5%	6086	2283	36.7%	5797	2130	34.8%	6338	2205	37.5%	1561	586	33.1%	1514	501	33.6%	1614	542	34.9%	1649	576	34.9%	1649	576	
徳島県立中央病院	400以上	17.4%	7549	1314	20.0%	6948	1387	18.9%	6305	1189	26.1%	6725	1756	18.3%	1780	326	17.8%	1581	281	31.4%	1760	553	37.2%	1604	596	37.2%	1604	596	
徳島県立三好病院	200以上	19.1%	614	117	26.8%	1114	298	23.5%	2023	476	22.7%	1949	442	27.2%	492	134	20.6%	408	84	21.1%	530	112	21.6%	519	112	21.6%	519	112	
つるぎ町立半田病院	200未満	68.2%	1118	762	37.9%	2155	816																						
香川県立白鳥病院	200未満	2.4%	1127	27	33.2%	964	320	25.8%	957	247	36.0%	920	331	36.9%	236	87	37.1%	248	92	33.2%	214	71	36.5%	222	81	36.5%	222	81	
香川県立中央病院	500以上	37.3%	9388	3505	46.0%	8562	3936	44.3%	9188	4072	42.3%	9013	3814	42.3%	2433	1030	45.4%	2178	989	41.9%	2249	943	39.6%	2153	852	39.6%	2153	852	
坂出市立病院	200未満	38.6%	3251	1256	45.8%	3069	1407	41.5%	2969	1231	33.3%	3247	1080	37.0%	829	307	34.4%	791	272	30.9%	858	265	30.7%	769	236	30.7%	769	236	
高松市立みんなの病院	300以上	50.5%	3586	1812	64.5%	3606	2327	65.7%	3930	2581	33.0%	3900	1286	40.7%	1015	413	27.8%	954	265	31.2%	963	300	31.8%	968	308	31.8%	968	308	
さぬき市民病院	200未満	18.2%	4424	805	26.6%	1716	456	68.3%	602	411	52.7%	1521	801	52.9%	429	227	46.6%	382	178	55.7%	366	204	55.8%	344	192	55.8%	344	192	
三豊総合病院	400以上	49.2%	6900	3395	62.3%	1860	1158	58.2%	2419	1407	53.5%	4920	2633	59.2%	1251	740	52.6%	1176	619	49.7%	1282	637	52.6%	1211	637	52.6%	1211	637	
愛媛県立中央病院	600以上	32.6%	13108	4278	30.4%	11732	3568	28.9%	11439	3311	28.2%	12032	3394	29.7%	2912	866	28.0%	2970	831	27.6%	3163	874	27.6%	2987	823	27.6%	2987	823	
西予市立野村病院	200未満	0.0%	698	0	0.0%	576	0	0.0%	588	0	0.0%	482	0	0.0%	127	0	0.0%	125	0	0.0%	129	0	0.0%	101	0	0.0%	101	0	
高知県立あき総合病院	200以上	78.5%	558	438	78.5%	957	751	84.3%	477	402																			
福岡市民病院	200以上	71.4%	3077	2196	65.9%	2827	1864	60.2%	2150	1294	65.0%	2980	1938	62.3%	726	452	62.2%	796	495	64.3%	726	467	71.6%	732	524	71.6%	732	524	
大牟田市立病院	300以上	48.6%	4296	2090	61.9%	3839	2377	64.6%	3957	2555	41.8%	4229	1768	47.7%	1006	480	40.3%	1051	424	39.6%	1163	460	40.0%	1009	404	40.0%	1009	404	
田川市立病院	300以上	52.5%	2047	1074	47.7%	1908	911	44.7%	1700	760	36.6%	1704	624	36.7%	406	149	29.6%	392	116	36.9%	442	163	42.2%	464	196	42.2%	464	196	
筑後市立病院	200以上	48.1%	1973	949				42.9%	2057	882	21.7%	2122	461	21.9%	548	120	16.6%	519	86	21.1%	545	115	27.5%	510	140	27.5%	510	140	
公立八女総合病院	300以上							28.5%	3050	869	29.2%	3093	902	32.4%	772	250	34.0%	777	264	30.3%	791	240	19.7%	753	148	19.7%	753	148	
佐賀県医療センター好生館	400以上	47.4%	8112	3847	56.1%	7264	4076	55.4%	8259	4576	54.6%	9224	5034	55.4%	2177	1205	51.2%	2338	1196	55.9%	2422	1354	55.9%	2287	1279	55.9%	2287	1279	
長崎みなとメディカルセンター	500以上	36.7%	8202	3012	33.4%	6430	2150	32.8%	6419	2106	43.2%	5706	2464	42.0%	1525	640	46.0%	1312	603	43.9%	1533	673	41.0%	1336	548	41.0%	1336	548	
長崎県対馬病院	200以上				25.8%	2327	600	27.4%	1705	467	* 28.6%	1779	508	30.3%	608	184	27.1%	573	155	* 0.0%	1	0	28.3%	597	169	28.3%	597	169	
荒尾市民病院	200以上	16.5%	2741	453	26.2%	2325	609	25.5%	2334	596	16.2%	2503	406	22.3%	637	142	13.7%	630	86	15.9%	659	105	12.7%	577	73	12.7%	577	73	
大分県立病院	600以上	20.7%	8437	1744	28.4%	7817	2223	20.7%	7582	1568	18.2%	7151	1298	19.6%	1769	346	19.4%	1790	347	20.2%	1902	385	13.0%	1690	220	13.0%	1690	220	
中津市立中津市民病院	200以上				15.6%	4249	664	17.4%	4222	733	18.6%	4815	896	17.7%	1159	205	18.4%	1188	218	18.7%	1222	228	19.7%	1246	245	19.7%	1246	245	
宮崎県立宮崎病院	500以上	6.8%	1336	91	31.0%	4339	1344	42.2%	2351	991	99.5%	1477	1470	98.2%	383	376	100.0%	268	268	100.0%	564	564	100.0%	262	262	100.0%	262	262	
沖縄県立中部病院	500以上	0.6%	6391	36	0.6%	5510	31	1.9%	6772	126	3.6%	6854	247	1.9%	1746	34	3.7%	1587	58	6.1%	1751	107	2.7%	1770	48	2.7%	1770	48	
沖縄県立宮古病院	200以上	25.3%	3138	794	29.8%	2970	884	31.8%	3201	1019	29.8%	2887	860	27.9%	689	192	27.3%	736	201	32.3%	740	239	31.6%	722	228	31.6%	722	228	