

一般39

放射線専門医診断寄与率

$$\text{放射線専門医診断寄与率} = \frac{\text{分母のうち、該当する画像管理加算1または2または3を算定した件数}}{\text{自施設で撮影した画像において核医学診断およびコンピューター画像診断を行った件数}}$$

放射線専門医診断寄与率とは CT等の放射線画像検査は、診療科担当医のほかに、放射線科専門医による診断が加わることがあります。画像管理加算とは経験を積んだ放射線科専門医による診断が行われたことを表しています。

指標の説明 担当医のみならず、放射線科専門医も読影することにより、より多角的に、また、検査目的以外の病変についても情報が得られる場合があります。
DPC病院の入院後同月の外来では画像診断が包括され、画像診断管理加算のみとなることから指標値が100%を超える場合があります。

計算について 参考としたガイドライン等 なし
データ除外 なし
補正などの計算方法 なし
データ基準日 2023年4月25日

考察 各施設における放射線画像診断に対する診療体制(放射線画像診断専門医の配置状況など)や診療における価値の重み付けで、数値が大きくばらつく指標である。画像診断の質の向上に寄与できると思われるが、外注化など遠隔画像診断の普及により数値が変化する場合もあり、指標の平均値0の施設を除くと平均値に大きな差が出るのは、今後の算定方法の課題と考えられる。

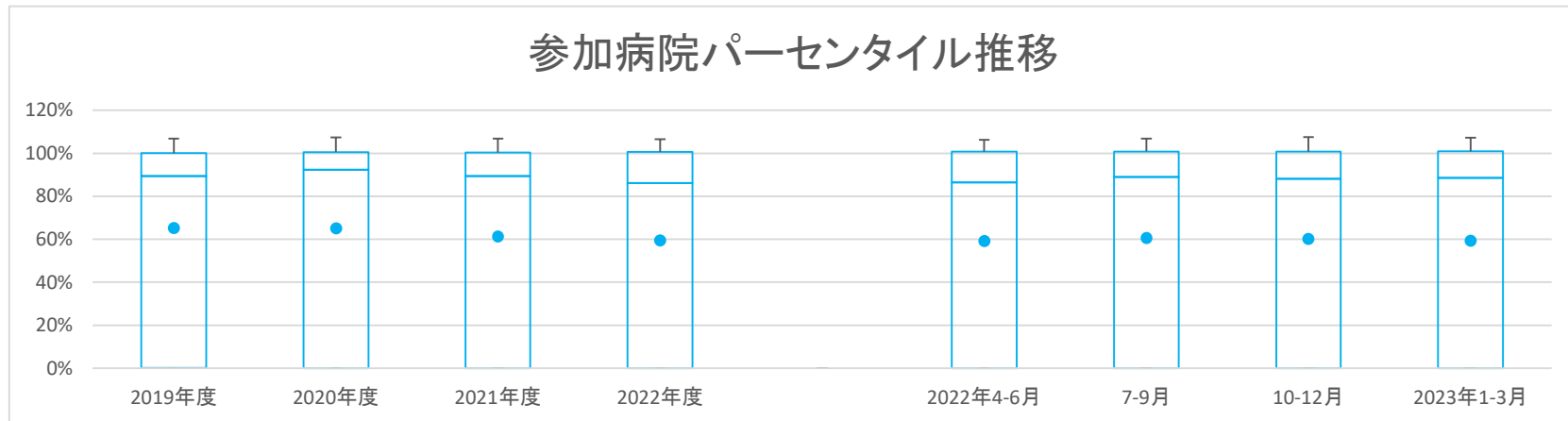
一般39

放射線専門医診断寄与率

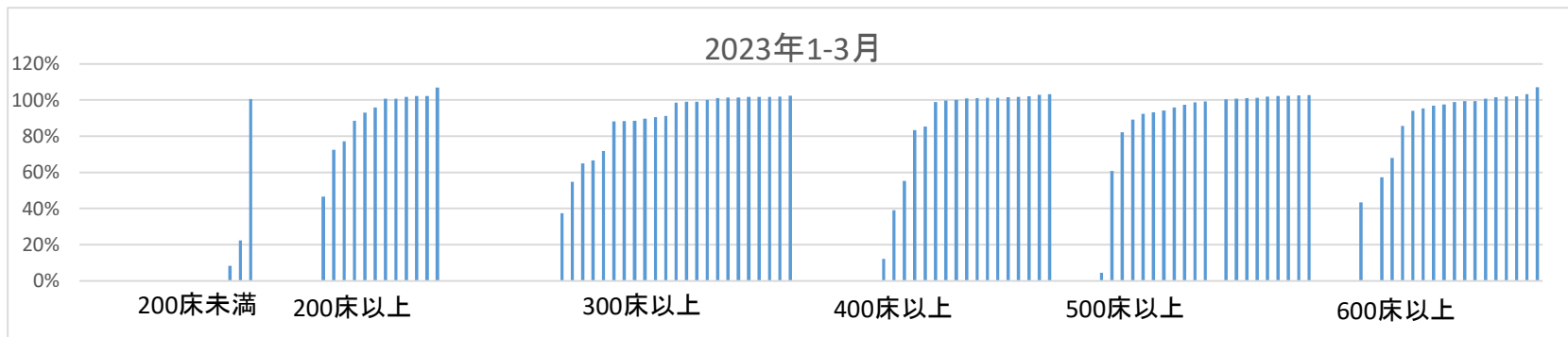
データのまとめ	対象病院群	精神科標榜なし、総合病院精神科無床、総合病院精神科有床							
	調査期間	2019年度	2020年度	2021年度	2022年度	2022年4-6月	7-9月	10-12月	2023年1-3月
データ登録病院数		133	145	143	140	142	142	140	137
分母合計		2577041	2684821	2715387	2653692	704565	699894	701070	652473
75パーセンタイル		100.1%	100.6%	100.3%	100.6%	100.7%	100.8%	100.8%	100.9%
中央値		89.5%	92.3%	89.4%	86.1%	86.3%	88.8%	88.1%	88.4%
25パーセンタイル		0.0%	0.0%	0.0%	0.0%	0.0%	0.0%	0.0%	0.0%
平均値		65.3%	65.2%	61.3%	59.5%	59.2%	60.5%	60.2%	59.4%
平均値(0を除く)		86.0%	85.9%	85.0%	83.3%	89.4%	87.7%	86.9%	87.5%

【時系列】 ●は平均値、他は上方から最大値、75パーセンタイル値、中央値、25パーセンタイル値、最小値

(2018年4月開始)



【直近データ分布】



医療の質の評価・公表等推進事業

一般39

放射線専門医診断寄与率

(空白):該当なし、有効な登録数値なし、結果数値表示対象外 (*):全体集計より除外

病院名	許可病床数	2019年度			2020年度			2021年度			2022年度			2022年4-6月			7-9月			10-12月			2023年1-3月		
		指標値	分母	分子	指標値	分母	分子	指標値	分母	分子	指標値	分母	分子	指標値	分母	分子	指標値	分母	分子	指標値	分母	分子	指標値	分母	分子
瀬戸内市立瀬戸内市民病院	200未満	0.0%	2837	0	0.0%	2789	0	0.0%	3021	0	0.0%	3057	0	0.0%	738	0	0.0%	770	0	0.0%	772	0	0.0%	777	0
県立広島病院	600以上	96.9%	28450	27582	97.6%	27067	26425	98.0%	28755	28184	98.0%	30214	29595	97.9%	7492	7333	98.0%	7586	7431	98.3%	7660	7532	97.6%	7476	7299
広島市立安佐市民病院	400以上	100.8%	33367	33622	102.4%	32310	33083	102.3%	33250	34014	103.1%	33484	34522	102.7%	6974	7159	103.4%	8848	9145	103.3%	8847	9142	103.0%	8815	9076
広島市立広島市民病院	600以上	58.5%	33078	19358	57.6%	39001	22454	56.5%	30261	17101	57.2%	39561	22634	57.4%	9822	5641	57.3%	9810	5624	56.8%	10103	5739	57.3%	9826	5630
尾道市立市民病院	200以上										48.0%	9157	4392	49.0%	2118	1037	47.1%	2387	1125	49.1%	2393	1175	46.7%	2259	1055
福山市民病院	500以上	74.9%	30172	22598	93.2%	28168	26252	99.8%	29948	29900	* 99.7%	29297	29219	99.8%	7475	7458	99.8%	7208	7192	99.7%	7406	7386	* 99.7%	7208	7183
市立三次中央病院	300以上	102.4%	12987	13295	102.7%	12523	12861	102.7%	6462	6634															
安芸太田病院	200未満							22.0%	2085	458	26.5%	2082	551	28.0%	489	137	29.3%	570	167	26.0%	503	131	22.3%	520	116
山口県立総合医療センター	500以上	101.7%	19996	20335	101.8%	19547	19896	101.2%	21230	21484	101.0%	21105	21326	101.1%	5412	5472	100.9%	5342	5390	101.3%	5363	5432	100.9%	4988	5032
徳島県立中央病院	400以上	101.5%	24517	24893	101.3%	21973	22269	101.4%	20232	20524	102.0%	20590	20993	101.8%	5357	5455	101.9%	4930	5022	102.2%	5318	5437	101.9%	4985	5079
徳島県立三好病院	200以上	76.0%	2321	1764	* 91.9%	4538	4171	93.4%	8475	7913	92.6%	8279	7669	92.3%	2155	1989	93.4%	1985	1853	91.9%	2133	1960	93.1%	2006	1867
つるぎ町立半田病院	200未満	74.5%	3480	2591	100.0%	3539	3539																		
香川県立白鳥病院	200未満	0.0%	4446	0	0.0%	4254	0	0.0%	4226	0	0.0%	4337	0	0.0%	1153	0	0.0%	1037	0	0.0%	1029	0	0.0%	1118	0
香川県立中央病院	500以上	91.8%	32982	30291	93.1%	29544	27514	92.5%	31301	28968	93.7%	31544	29562	92.1%	8218	7569	94.1%	7707	7252	94.5%	7994	7555	94.2%	7625	7186
坂出市立病院	200未満	0.0%	9612	0	0.0%	9551	0	0.0%	10013	0	0.0%	10774	1	0.0%	2589	0	0.0%	2711	1	0.0%	2790	0	0.0%	2684	0
高松市立みんなの病院	300以上	102.7%	12374	12705	102.4%	11490	11771	102.2%	13027	13311	101.4%	12381	12554	101.6%	3271	3322	101.2%	3103	3141	101.3%	3085	3124	101.5%	2922	2967
さぬき市民病院	200未満	99.8%	7756	7738	99.7%	7564	7544	99.8%	8393	8373	100.8%	7518	7581	101.1%	1992	2013	100.9%	1913	1931	100.8%	1824	1839	100.5%	1789	1798
三豊総合病院	400以上	100.0%	23143	23139	99.6%	10657	10618	99.9%	10878	10872	101.1%	20622	20856	101.3%	5353	5425	101.1%	5190	5245	101.1%	5307	5365	101.0%	4772	4821
愛媛県立中央病院	600以上	83.7%	41733	34931	93.9%	38281	35938	94.4%	39394	37175	94.2%	40396	38046	94.0%	10064	9457	94.4%	10102	9537	94.3%	10273	9690	94.0%	9957	9362
西予市立野村病院	200未満	0.0%	2746	0	0.0%	2496	0	0.0%	2483	0	0.0%	2072	0	0.0%	504	0	0.0%	544	0	0.0%	520	0	0.0%	504	0
高知県立あき総合病院	200以上	100.5%	2252	2263	100.6%	4656	4682	100.5%	2209	2221															
福岡市民病院	200以上	101.0%	9339	9437	100.9%	9556	9640	100.7%	7349	7399	101.0%	8770	8854	100.9%	2178	2197	100.8%	2286	2304	101.3%	2209	2237	100.9%	2097	2116
大牟田市立病院	300以上	0.0%	12703	0	0.0%	11181	0	94.5%	10671	10079	99.2%	10941	10857	92.3%	2653	2450	101.6%	2627	2669	100.9%	2868	2893	101.9%	2793	2845
田川市立病院	300以上	* 53.0%	4975	2636	101.1%	4923	4975	101.5%	4826	4897	101.6%	4654	4730	101.5%	1262	1281	101.1%	1069	1081	102.0%	1191	1215	101.9%	1132	1153
筑後市立病院	200以上							77.8%	7714	5999	78.0%	1922	1499	78.0%	1922	1499	79.7%	1908	1520	80.8%	1939	1567	72.6%	1945	1413
公立八女総合病院	300以上							101.6%	9035	9178	102.4%	9067	9285	102.8%	2232	2295	102.6%	2259	2317	102.4%	2395	2453	101.8%	2181	2220
佐賀県医療センター好生館	400以上	100.9%	21883	22076	100.8%	21183	21349	100.8%	21619	21784	100.8%	22329	22503	100.5%	5501	5529	100.6%	5591	5624	100.9%	5691	5742	101.1%	5546	5608
長崎みなとメディカルセンター	500以上	103.2%	19791	20423	102.6%	17345	17797	102.3%	19076	19523	102.2%	18644	19054	102.4%	4830	4948	102.2%	4394	4490	101.9%	4842	4934	102.3%	4578	4682
長崎県対馬病院	200以上				93.9%	7290	6843	0.0%	7389	0	106.5%	7385	7864	106.2%	2033	2160	105.4%	1892	1995	107.6%	1494	1607	106.9%	1966	2102
荒尾市民病院	200以上	103.1%	9470	9763	102.5%	9696	9940	0.0%	9802	0	75.4%	9615	7251	0.0%	2485	0	100.9%	2314	2335	101.9%	2465	2511	102.3%	2351	2405
大分県立病院	600以上	100.0%	20144	20136	99.7%	18625	18561	99.4%	19813	19693	99.9%	19917	19899	100.0%	4905	4906	99.8%	4967	4957	100.4%	5030	5049	99.4%	5015	4987
中津市立中津市民病院	200以上				94.0%	11457	10773	96.2%	12334	11869	96.1%	13324	12807	96.5%	3124	3015	96.5%	3379	3260	95.6%	3435	3284	95.9%	3386	3248
宮崎県立宮崎病院	500以上	91.8%	17643	16205	99.4%	13947	13859	99.9%	14471	14454	96.4%	21258	20491	101.8%	3882	3950	100.0%	8651	8651	100.0%	3999	3999	82.3%	4726	3891
沖縄県立中部病院	500以上	57.7%	13788	7954	69.2%	12423	8591	* 99.8%	16586	16549	* 95.9%	16409	15736	* 99.4%	4197	4173	99.7%	3809	3798	95.7%	4141	3961	89.3%	4262	3804
沖縄県立宮古病院	200以上	78.7%	7595	5976	89.6%	7526	6740	91.3%	7664	7001	88.6%	7955	7049	84.2%	2026	1705	89.3%	1946	1738	92.1%	2145	1976	88.7%	1838	1630