

## 一般38

## 迅速細胞診実施率(胃癌)

$$\text{迅速細胞診実施率(胃癌)} = \frac{\text{分母のうち、術中迅速細胞診を行ったもの}}{\text{腹腔鏡、開腹による胃癌悪性腫瘍切除術が行われた患者数}}$$

迅速細胞診実施率(胃癌)とは

迅速細胞診とは、手術などで得られた細胞にがんが混じっているかについて、手術中に結果を報告する検査です。

指標の説明

この検査を行うには、外科のみならず、手術室、病理検査等の取り組みが重要となってきます。

計算について

参考としたガイドライン等

日本胃癌学会胃癌治療ガイドライン <http://www.jgca.jp/guideline/fourth/index.html>

データ除外

なし

補正などの計算方法

なし

データ基準日

2023年4月25日

考察

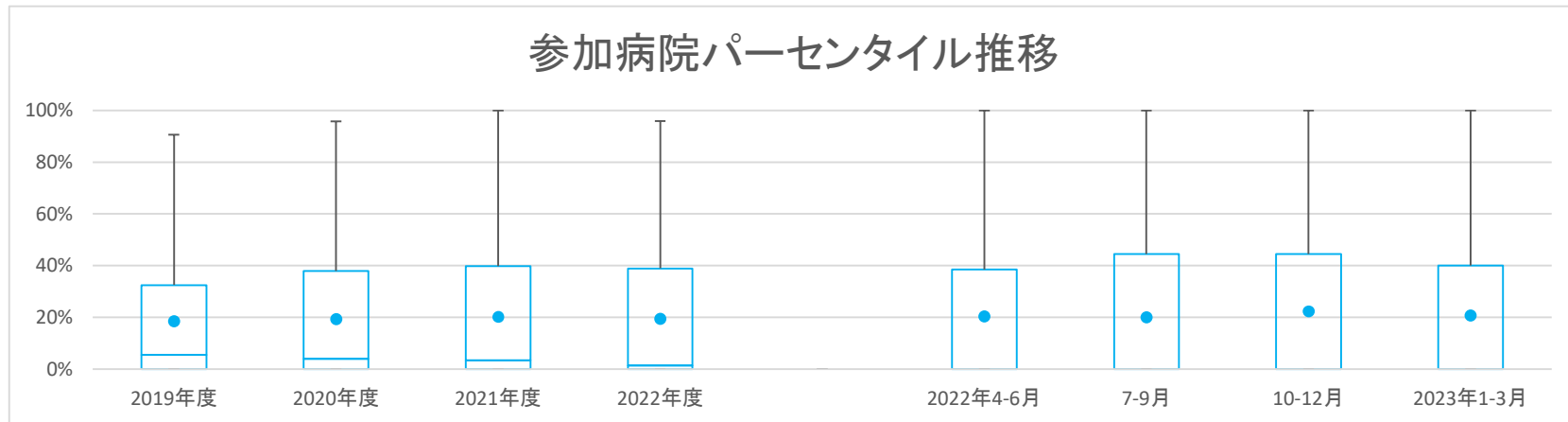
経年的に中央値が低下している。施設間差も大きく、術中迅速細胞診を全く行っていない施設もある。評価の難しい指標である。

一般38

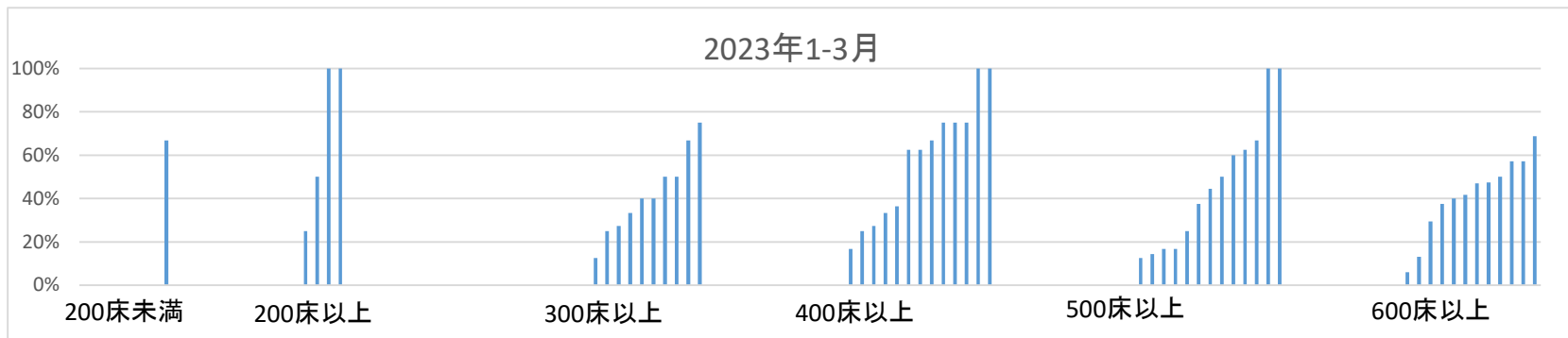
迅速細胞診実施率(胃癌)

データのまとめ	対象病院群	精神科標榜なし、総合病院精神科無床、総合病院精神科有床							
	調査期間	2019年度	2020年度	2021年度	2022年度	2022年4-6月	7-9月	10-12月	2023年1-3月
データ登録病院数		132	139	143	138	129	129	125	126
分母合計		4770	4300	4249	4273	1076	1075	1125	997
75パーセンタイル		32.5%	37.9%	39.7%	38.9%	38.5%	44.4%	44.4%	40.0%
中央値		5.6%	4.0%	3.4%	1.4%	0.0%	0.0%	0.0%	0.0%
25パーセンタイル		0.0%	0.0%	0.0%	0.0%	0.0%	0.0%	0.0%	0.0%
平均値		18.5%	19.4%	20.2%	19.4%	20.5%	20.0%	22.3%	20.8%
平均値(0を除く)		31.8%	35.0%	38.6%	38.3%	46.3%	51.6%	51.6%	49.4%

【時系列】 ●は平均値、他は上方から最大値、75パーセンタイル値、中央値、25パーセンタイル値、最小値 (2018年4月開始)



【直近データ分布】







医療の質の評価・公表等推進事業

一般38

迅速細胞診実施率(胃癌)

(空白):該当なし、有効な登録数値なし、結果数値表示対象外 (\*):全体集計より除外

病院名	2019年度			2020年度			2021年度			2022年度			2022年4-6月			7-9月			10-12月			2023年1-3月		
	許可病床数	* 指標値	分母 分子	* 指標値	分母 分子	* 指標値	分母 分子	* 指標値	分母 分子	* 指標値	分母 分子	* 指標値	分母 分子	* 指標値	分母 分子	* 指標値	分母 分子	* 指標値	分母 分子	* 指標値	分母 分子	* 指標値	分母 分子	
尾道市立市民病院	200以上																							
福山市民病院	500以上	0.0%	91 0	1.1%	93 1	0.0%	76 0	0.0%	82 0	0.0%	7 0	0.0%	1 0	0.0%	1 0	0.0%	1 0	0.0%	5 0	0.0%	22 0	0.0%	18 0	
市立三次中央病院	300以上	0.0%	23 0	0.0%	28 0	0.0%	12 0																	
山口県立総合医療センター	500以上	0.0%	23 0	0.0%	28 0	0.0%	27 0	0.0%	34 0	0.0%	8 0	0.0%	8 0	0.0%	11 0	0.0%	7 0	0.0%	8 0	0.0%	7 0	0.0%	7 0	
徳島県立中央病院	400以上	5.6%	36 2	4.0%	25 1	0.0%	29 0	0.0%	23 0	0.0%	5 0	0.0%	3 0	0.0%	7 0	0.0%	8 0	0.0%	3 0	0.0%	7 0	0.0%	8 0	
徳島県立三好病院	200以上			0.0%	3 0	0.0%	5 0	0.0%	5 0	0.0%	2 0	0.0%	2 0	0.0%	2 0	0.0%	1 0	0.0%	2 0	0.0%	1 0	0.0%	1 0	
香川県立白鳥病院	200未満	0.0%	7 0	0.0%	12 0	0.0%	11 0	0.0%	5 0	0.0%	1 0	0.0%	3 0	0.0%	3 0	0.0%	1 0	0.0%	3 0	0.0%	3 0	0.0%	1 0	
香川県立中央病院	500以上	50.0%	74 37	59.2%	49 29	68.6%	35 24	56.9%	72 41	61.1%	18 11	47.1%	17 8	76.2%	21 16	37.5%	16 6	50.0%	2 1	50.0%	2 1	0.0%	3 0	
坂出市立病院	200未満	77.8%	18 14	57.1%	7 4	66.7%	9 6	40.0%	10 4	100.0%	1 1	50.0%	4 2	50.0%	2 1	0.0%	3 0	0.0%	6 0	0.0%	6 0	0.0%	2 0	
高松市立みんなの病院	300以上	0.0%	33 0	0.0%	21 0	0.0%	20 0	0.0%	16 0	0.0%	6 0	0.0%	2 0	0.0%	2 0	0.0%	2 0	0.0%	2 0	0.0%	2 0	0.0%	2 0	
さぬき市民病院	200未満	0.0%	9 0	0.0%	9 0	0.0%	4 0	0.0%	2 0	0.0%	2 0	0.0%	2 0	0.0%	2 0	0.0%	2 0	0.0%	2 0	0.0%	2 0	0.0%	2 0	
三豊総合病院	400以上	75.9%	29 22	75.0%	4 3	46.2%	13 6	62.1%	29 18	16.7%	6 1	66.7%	9 6	83.3%	6 5	75.0%	8 6	66.7%	17 11	73.3%	15 11	50.0%	24 12	
愛媛県立中央病院	600以上	58.2%	98 57	61.0%	59 36	64.1%	39 25	67.6%	71 48	93.3%	15 14	64.7%	17 11	73.3%	15 11	50.0%	24 12							
高知県立あき総合病院	200以上	0.0%	2 0	0.0%	2 0	0.0%	1 0	0.0%	22 0	0.0%	10 0	0.0%	5 0	0.0%	4 0	0.0%	3 0	0.0%	4 0	0.0%	4 0	0.0%	3 0	
福岡市民病院	200以上	15.8%	19 3	5.3%	19 1	4.5%	22 1	32.0%	25 8	14.3%	7 1	50.0%	8 4	16.7%	6 1	50.0%	4 2	14.3%	7 1	50.0%	6 1	50.0%	4 2	
大牟田市立病院	300以上	2.4%	41 1	4.2%	24 1	23.8%	21 5	16.7%	6 1	33.3%	3 1	0.0%	1 0	0.0%	1 0	0.0%	1 0	0.0%	1 0	0.0%	1 0	0.0%	1 0	
田川市立病院	300以上	40.0%	10 4	66.7%	6 4	28.6%	7 2	91.7%	12 11	100.0%	2 2	100.0%	2 2	75.0%	4 3	100.0%	4 4	0.0%	2 0	0.0%	2 0	0.0%	1 0	
筑後市立病院	200以上	56.3%	16 9			75.0%	16 12	0.0%	4 0	0.0%	3 0	0.0%	2 0	0.0%	2 0	0.0%	1 0	0.0%	2 0	0.0%	2 0	0.0%	1 0	
公立八女総合病院	300以上					0.0%	4 0	42.3%	52 22	46.7%	15 7	61.5%	13 8	30.8%	13 4	27.3%	11 3	46.7%	15 7	61.5%	13 8	30.8%	13 4	
佐賀県医療センター好生館	400以上	26.6%	64 17	51.2%	43 22	45.5%	11 5	83.3%	36 30	100.0%	6 6	57.1%	7 4	70.0%	10 7	100.0%	13 13	57.1%	7 4	70.0%	10 7	100.0%	13 13	
長崎みなとメディカルセンター	500以上	63.4%	41 26	52.4%	21 11	0.0%	5 0	0.0%	4 0	0.0%	4 0	0.0%	2 0	0.0%	2 0	0.0%	2 0	0.0%	2 0	0.0%	2 0	0.0%	2 0	
長崎県対馬病院	200以上			0.0%	5 0	0.0%	5 0	0.0%	17 0	0.0%	5 0	0.0%	6 0	0.0%	2 0	0.0%	4 0	0.0%	5 0	0.0%	6 0	0.0%	4 0	
荒尾市民病院	200以上	7.7%	13 1	0.0%	18 0	0.0%	12 0	0.0%	42 0	0.0%	7 0	0.0%	16 0	0.0%	9 0	0.0%	10 0	0.0%	7 0	0.0%	9 0	0.0%	10 0	
大分県立病院	600以上	12.0%	25 3	5.0%	40 2	0.0%	43 0	0.0%	38 0	0.0%	10 0	0.0%	10 0	0.0%	9 0	0.0%	9 0	0.0%	10 0	0.0%	9 0	0.0%	9 0	
中津市立中津市民病院	200以上			4.3%	23 1	0.0%	37 0	0.0%	48 5	23.1%	13 3	0.0%	10 0	5.6%	18 1	14.3%	7 1	0.0%	10 0	5.6%	18 1	14.3%	7 1	
宮崎県立宮崎病院	500以上	3.8%	26 1	0.0%	17 0	19.2%	26 5	0.0%	9 0	0.0%	9 0	0.0%	3 0	0.0%	3 0	0.0%	3 0	0.0%	3 0	0.0%	3 0	0.0%	3 0	
沖縄県立中部病院	500以上	0.0%	9 0	0.0%	8 0	0.0%	6 0	0.0%	7 0	0.0%	1 0	0.0%	3 0	0.0%	3 0	0.0%	3 0	0.0%	3 0	0.0%	3 0	0.0%	3 0	
沖縄県立宮古病院	200以上	0.0%	4 0	0.0%	8 0	0.0%	7 0	0.0%	7 0	0.0%	1 0	0.0%	3 0	0.0%	3 0	0.0%	3 0	0.0%	3 0	0.0%	3 0	0.0%	3 0	