

## 一般37

## がん患者サポート率

$$\text{がん患者サポート率} = \frac{\text{分母のうち、基準日を含む6ヶ月間にごがん患者指導管理料1を算定した患者(入・外含む)}}{\text{初発がん患者の初回退院数}}$$

がん患者サポート率とは はじめて癌と診断された患者さんに対し、医師と看護師が共同で説明やカウンセリング等を行いサポートするものです。

## 指標の説明

この事業においては、入院を要するがんの初発の場合に、入院前後に、医師・看護師による説明・カウンセリングの有無について調査をしています。より高い値を目指しています。ご家族にのみ説明される場合にはカウントされませんので低くなります。

## 計算について

|              |            |
|--------------|------------|
| 参考としたガイドライン等 | なし         |
| データ除外        | なし         |
| 補正などの計算方法    | なし         |
| データ基準日       | 2023年4月25日 |

## 考察

改善速度は遅いものの、着実に改善している。臨床指標として有用である。

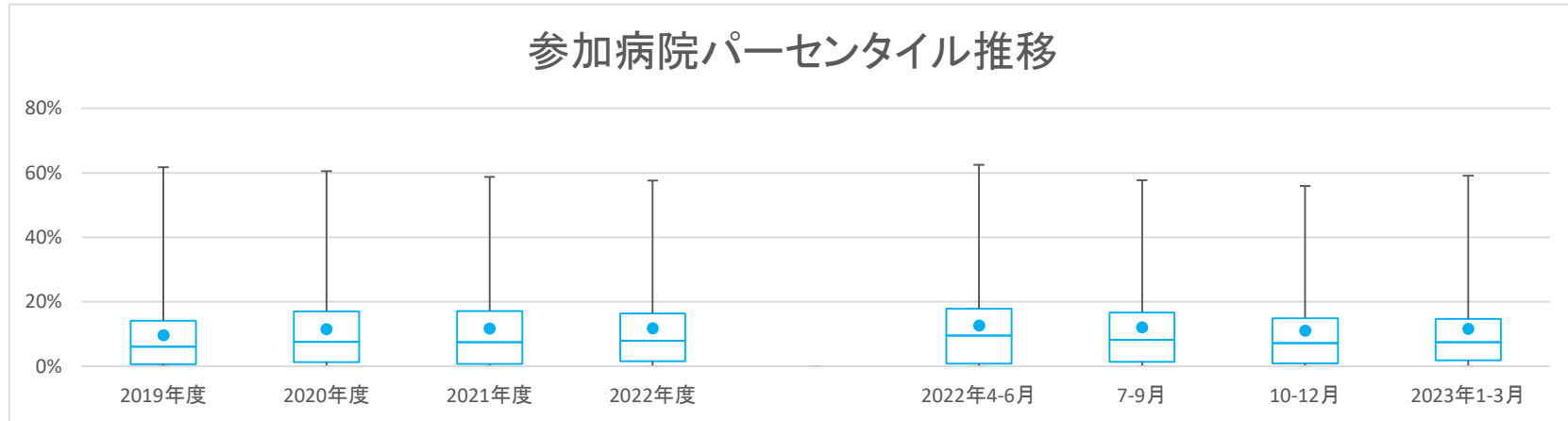
医療の質の評価・公表等推進事業

一般37

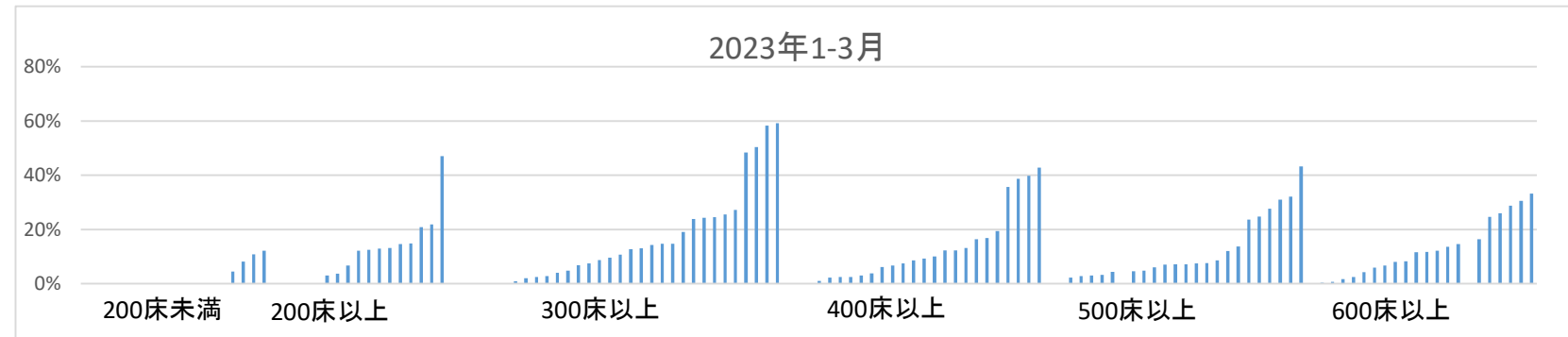
がん患者サポート率

| データのまとめ   | 対象病院群 | 精神科標榜なし、総合病院精神科無床、総合病院精神科有床 |        |        |        |           |       |        |           |
|-----------|-------|-----------------------------|--------|--------|--------|-----------|-------|--------|-----------|
|           | 調査期間  | 2019年度                      | 2020年度 | 2021年度 | 2022年度 | 2022年4-6月 | 7-9月  | 10-12月 | 2023年1-3月 |
| データ登録病院数  |       | 133                         | 143    | 142    | 138    | 140       | 140   | 138    | 135       |
| 分母合計      |       | 103463                      | 105575 | 108813 | 101125 | 27015     | 26692 | 28068  | 23872     |
| 75パーセンタイル |       | 14.1%                       | 17.1%  | 17.2%  | 16.4%  | 17.9%     | 16.7% | 14.9%  | 14.7%     |
| 中央値       |       | 6.1%                        | 7.5%   | 7.4%   | 7.9%   | 9.5%      | 8.3%  | 7.2%   | 7.5%      |
| 25パーセンタイル |       | 0.7%                        | 1.3%   | 0.8%   | 1.6%   | 0.8%      | 1.4%  | 1.0%   | 1.8%      |
| 平均値       |       | 9.7%                        | 11.5%  | 11.8%  | 11.8%  | 12.7%     | 12.1% | 11.1%  | 11.6%     |
| 平均値(0を除く) |       | 11.7%                       | 13.7%  | 14.5%  | 13.9%  | 16.0%     | 15.5% | 14.0%  | 14.8%     |

【時系列】 ●は平均値、他は上方から最大値、75パーセンタイル値、中央値、25パーセンタイル値、最小値 (2018年4月開始)



【直近データ分布】



医療の質の評価・公表等推進事業

一般37

がん患者サポート率

(空白):該当なし、有効な登録数値なし、結果数値表示対象外 (\*):全体集計より除外

| 病院名           | 許可病床数 | 2019年度 |      |     | 2020年度 |      |     | 2021年度 |      |     | 2022年度 |      |     | 2022年4-6月 |     |     | 7-9月  |     |     | 10-12月 |     |     | 2023年1-3月 |     |     |
|---------------|-------|--------|------|-----|--------|------|-----|--------|------|-----|--------|------|-----|-----------|-----|-----|-------|-----|-----|--------|-----|-----|-----------|-----|-----|
|               |       | 指標値    | 分母   | 分子  | * 指標値  | 分母   | 分子  | * 指標値  | 分母   | 分子  | * 指標値  | 分母   | 分子  | * 指標値     | 分母  | 分子  | * 指標値 | 分母  | 分子  | * 指標値  | 分母  | 分子  | * 指標値     | 分母  | 分子  |
| 市立旭川病院        | 400以上 | 48.1%  | 511  | 246 | 44.4%  | 572  | 254 | 44.7%  | 517  | 231 | 46.4%  | 532  | 247 | 51.2%     | 125 | 64  | 49.6% | 113 | 56  | 43.5%  | 147 | 64  | 42.9%     | 147 | 63  |
| 小樽市立病院        | 300以上 |        |      |     | 9.9%   | 332  | 33  | 5.1%   | 609  | 31  | 3.6%   | 718  | 26  | 3.6%      | 169 | 6   | 2.6%  | 190 | 5   | 5.5%   | 201 | 11  | 2.5%      | 158 | 4   |
| 市立釧路総合病院      | 500以上 | 5.5%   | 785  | 43  | 7.9%   | 796  | 63  | 6.1%   | 920  | 56  | 4.0%   | 807  | 32  | 0.4%      | 243 | 1   | 5.7%  | 212 | 12  | 7.9%   | 165 | 13  | 3.2%      | 187 | 6   |
| 砂川市立病院        | 400以上 | 1.8%   | 514  | 9   | 1.4%   | 518  | 7   | 8.7%   | 589  | 51  | 8.5%   | 519  | 44  | 8.3%      | 157 | 13  | 11.4% | 123 | 14  | 4.5%   | 110 | 5   | 9.3%      | 129 | 12  |
| 市立千歳市民病院      | 200未満 | 18.9%  | 280  | 53  | 14.6%  | 247  | 36  | 11.4%  | 290  | 33  | 9.1%   | 331  | 30  | 14.6%     | 89  | 13  | 4.3%  | 70  | 3   | 8.2%   | 98  | 8   | 8.1%      | 74  | 6   |
| 苫小牧市立病院       | 300以上 | 6.2%   | 439  | 27  | 8.7%   | 425  | 37  | 8.6%   | 407  | 35  | 12.4%  | 299  | 37  | 6.6%      | 91  | 6   | 10.1% | 99  | 10  | 19.3%  | 109 | 21  |           |     |     |
| 名寄市立総合病院      | 300以上 | 0.7%   | 293  | 2   | 3.6%   | 275  | 10  | 1.5%   | 269  | 4   | 0.0%   | 255  | 0   | 0.0%      | 62  | 0   | 0.0%  | 67  | 0   | 0.0%   | 73  | 0   | 0.0%      | 53  | 0   |
| 青森県立中央病院      | 600以上 | 3.8%   | 2104 | 80  | 9.9%   | 1908 | 189 | 11.8%  | 1954 | 230 | 14.1%  | 1875 | 264 | 14.9%     | 490 | 73  | 16.4% | 457 | 75  | 13.2%  | 484 | 64  | 11.7%     | 444 | 52  |
| 青森市民病院        | 400以上 |        |      |     | 0.8%   | 616  | 5   | 1.9%   | 670  | 13  | 7.0%   | 618  | 43  | 9.6%      | 146 | 14  | 5.5%  | 146 | 8   | 4.8%   | 186 | 9   | 8.6%      | 140 | 12  |
| つがる総合病院       | 400以上 | 0.0%   | 565  | 0   | 0.7%   | 745  | 5   | 0.6%   | 358  | 2   | 1.6%   | 564  | 9   | 0.0%      | 202 | 0   | 3.0%  | 167 | 5   | 2.1%   | 195 | 4   |           |     |     |
| 十和田市立中央病院     | 300以上 | 25.2%  | 519  | 131 | 20.4%  | 500  | 102 | 19.7%  | 529  | 104 | 24.8%  | 491  | 122 | 29.0%     | 138 | 40  | 22.7% | 119 | 27  | 21.7%  | 120 | 26  | 25.4%     | 114 | 29  |
| 八戸市立市民病院      | 600以上 | 0.0%   | 1125 | 0   | 3.7%   | 1061 | 39  | 0.7%   | 1192 | 8   | 0.2%   | 1314 | 2   | 0.0%      | 339 | 0   | 0.0%  | 363 | 0   | 0.6%   | 326 | 2   | 0.0%      | 286 | 0   |
| 岩手県立磐井病院      | 300以上 |        |      |     |        |      |     | 17.2%  | 667  | 115 | 23.1%  | 644  | 149 | 25.3%     | 146 | 37  | 28.2% | 181 | 51  | 19.4%  | 144 | 28  | 19.1%     | 173 | 33  |
| 岩手県立大船渡病院     | 400以上 |        |      |     | 10.7%  | 309  | 33  | 15.9%  | 364  | 58  | 3.1%   | 353  | 11  | 3.6%      | 84  | 3   | 2.1%  | 94  | 2   | 4.4%   | 90  | 4   | 2.4%      | 85  | 2   |
| 岩手県立久慈病院      | 300以上 | 22.8%  | 285  | 65  | 19.8%  | 262  | 52  | 21.3%  | 324  | 69  | 19.2%  | 261  | 50  | 26.5%     | 68  | 18  | 9.8%  | 51  | 5   | 14.7%  | 75  | 11  | 23.9%     | 67  | 16  |
| 岩手県立中央病院      | 600以上 | 0.2%   | 1573 | 3   | 0.1%   | 1556 | 1   | 0.1%   | 1540 | 2   | 0.2%   | 1669 | 4   | * 0.0%    | 423 | 0   | 0.3%  | 385 | 1   | 0.0%   | 455 | 0   | 0.7%      | 406 | 3   |
| 岩手県立中部病院      | 400以上 |        |      |     |        |      |     | 2.0%   | 1187 | 24  | 2.3%   | 1280 | 30  | 1.9%      | 314 | 6   | 3.2%  | 315 | 10  | 1.2%   | 326 | 4   | 3.1%      | 325 | 10  |
| 大崎市民病院        | 500以上 | 6.9%   | 1399 | 96  | 1.8%   | 1335 | 24  | 3.1%   | 1475 | 46  | 5.2%   | 1146 | 60  | 7.4%      | 336 | 25  |       |     |     | 3.8%   | 417 | 16  | 4.8%      | 393 | 19  |
| 公立刈田総合病院      | 200以上 | 12.8%  | 78   | 10  | 4.9%   | 41   | 2   |        |      |     |        |      |     |           |     |     |       |     |     |        |     |     |           |     |     |
| 栗原市立栗原中央病院    | 300以上 | 0.6%   | 180  | 1   | 0.0%   | 159  | 0   | 0.0%   | 210  | 0   | 0.0%   | 196  | 0   | 0.0%      | 53  | 0   | 0.0%  | 51  | 0   | 0.0%   | 51  | 0   | 0.0%      | 41  | 0   |
| みやぎ県南中核病院     | 300以上 | 2.2%   | 503  | 11  | 9.7%   | 514  | 50  | 9.8%   | 541  | 53  | 15.6%  | 294  | 46  | 16.7%     | 144 | 24  |       |     |     |        |     |     |           |     |     |
| 市立秋田総合病院      | 300以上 | 38.7%  | 653  | 253 | 32.7%  | 630  | 206 | 36.0%  | 662  | 238 | 29.5%  | 660  | 195 | 40.7%     | 177 | 72  | 30.1% | 153 | 46  | 22.0%  | 159 | 35  | 24.6%     | 171 | 42  |
| 大館市立総合病院      | 400以上 | 19.0%  | 749  | 142 | 23.9%  | 569  | 136 | 13.0%  | 675  | 88  | 13.5%  | 717  | 97  | 16.4%     | 171 | 28  | 14.9% | 181 | 27  | 9.9%   | 191 | 19  | 13.2%     | 174 | 23  |
| 市立横手病院        | 200以上 | 2.4%   | 548  | 13  | 1.3%   | 451  | 6   | 0.0%   | 437  | 0   | 0.0%   | 438  | 0   | 0.0%      | 100 | 0   | 0.0%  | 102 | 0   | 0.0%   | 117 | 0   | 0.0%      | 119 | 0   |
| 市立大森病院        | 200未満 | 0.0%   | 42   | 0   | 0.0%   | 26   | 0   | 0.0%   | 42   | 0   | 0.0%   | 48   | 0   | 0.0%      | 13  | 0   | 0.0%  | 17  | 0   | 0.0%   | 13  | 0   | 0.0%      | 5   | 0   |
| 山形県立河北病院      | 200未満 | 2.0%   | 51   | 1   |        |      |     |        |      |     |        |      |     |           |     |     |       |     |     |        |     |     |           |     |     |
| 山形県立中央病院      | 600以上 | 9.8%   | 1957 | 192 | 12.6%  | 1717 | 217 | 12.6%  | 1703 | 214 | 8.1%   | 1317 | 107 | 8.0%      | 436 | 35  | 8.2%  | 440 | 36  | 8.2%   | 441 | 36  |           |     |     |
| 日本海総合病院       | 600以上 | 31.8%  | 1546 | 492 | 33.8%  | 1460 | 494 | 35.4%  | 1558 | 551 | 31.3%  | 1456 | 456 | 28.3%     | 346 | 98  | 33.0% | 352 | 116 | 30.6%  | 369 | 113 | 33.2%     | 389 | 129 |
| 寒河江市立病院       | 200未満 |        |      |     |        |      |     | 0.0%   | 16   | 0   | 0.0%   | 19   | 0   | 0.0%      | 3   | 0   | 0.0%  | 6   | 0   | 0.0%   | 7   | 0   | 0.0%      | 3   | 0   |
| 山形市立病院済生館     | 500以上 | 14.1%  | 859  | 121 | 16.7%  | 804  | 134 | 16.9%  | 872  | 147 | 13.7%  | 815  | 112 | 13.9%     | 202 | 28  | 12.8% | 219 | 28  | 16.3%  | 203 | 33  | 12.0%     | 191 | 23  |
| 北村山公立病院       | 300以上 | * 0.0% | 189  | 0   | * 0.0% | 193  | 0   | * 0.0% | 179  | 0   |        |      |     |           |     |     |       |     |     |        |     |     |           |     |     |
| 公立岩瀬病院        | 200以上 |        |      |     | * 0.0% | 297  | 0   | 0.0%   | 249  | 0   | 0.0%   | 314  | 0   | 0.0%      | 87  | 0   | 0.0%  | 77  | 0   | 0.0%   | 74  | 0   | 0.0%      | 76  | 0   |
| 公立藤田総合病院      | 300以上 | 0.0%   | 277  | 0   | 0.0%   | 238  | 0   | 0.0%   | 257  | 0   | 0.0%   | 237  | 0   | 0.0%      | 63  | 0   | 0.0%  | 54  | 0   | 0.0%   | 59  | 0   | 0.0%      | 61  | 0   |
| 茨城県立中央病院      | 500以上 | 11.9%  | 1491 | 178 | 11.5%  | 1230 | 141 | 9.1%   | 1242 | 113 | 7.5%   | 1344 | 101 | 9.5%      | 316 | 30  | 5.9%  | 306 | 18  | 7.1%   | 394 | 28  | 7.6%      | 328 | 25  |
| 北茨城市民病院       | 200未満 |        |      |     |        |      |     | 0.0%   | 140  | 0   | 0.0%   | 98   | 0   | 0.0%      | 37  | 0   | 0.0%  | 25  | 0   | 0.0%   | 36  | 0   | 0.0%      | 36  | 0   |
| 群馬県立心臓血管センター  | 200未満 | 0.0%   | 37   | 0   | 0.0%   | 27   | 0   |        |      |     |        |      |     |           |     |     |       |     |     |        |     |     |           |     |     |
| 桐生厚生総合病院      | 400以上 |        |      |     |        |      |     | 31.4%  | 525  | 165 | 29.5%  | 146  | 43  | 29.6%     | 142 | 42  | 32.0% | 122 | 39  | 35.7%  | 115 | 41  |           |     |     |
| 公立富岡総合病院      | 300以上 | 52.9%  | 414  | 219 | 59.7%  | 290  | 173 | 57.0%  | 330  | 188 | 57.6%  | 356  | 205 | 62.5%     | 80  | 50  | 57.7% | 97  | 56  | 53.1%  | 113 | 60  | 59.1%     | 66  | 39  |
| さいたま市立病院      | 600以上 | 13.8%  | 814  | 112 | 12.0%  | 841  | 101 | 8.1%   | 893  | 72  | 5.5%   | 957  | 53  | 8.1%      | 236 | 19  | 3.7%  | 243 | 9   | 4.7%   | 256 | 12  | 5.9%      | 222 | 13  |
| 春日部市立医療センター   | 300以上 | 12.0%  | 708  | 85  | 24.7%  | 425  | 105 |        |      |     |        |      |     |           |     |     |       |     |     |        |     |     |           |     |     |
| 川口市立医療センター    | 500以上 | 0.0%   | 1018 | 0   | 0.0%   | 926  | 0   | 0.0%   | 920  | 0   | 2.4%   | 850  | 20  | 0.0%      | 225 | 0   | 0.0%  | 233 | 0   | 2.9%   | 206 | 6   | 7.5%      | 186 | 14  |
| 越谷市立病院        | 400以上 | 3.6%   | 474  | 17  |        |      |     |        |      |     |        |      |     |           |     |     |       |     |     |        |     |     |           |     |     |
| 千葉がんセンター      | 400以上 |        |      |     | 0.2%   | 2999 | 7   | 0.4%   | 3120 | 13  |        |      |     |           |     |     |       |     |     |        |     |     |           |     |     |
| 千葉市立海浜病院      | 200以上 |        |      |     | 5.9%   | 426  | 25  | 9.2%   | 390  | 36  | 6.5%   | 124  | 8   | 10.0%     | 80  | 8   | 7.2%  | 97  | 7   | 14.6%  | 89  | 13  |           |     |     |
| 船橋市立医療センター    | 400以上 |        |      |     | 39.4%  | 1235 | 487 | 44.2%  | 1423 | 629 | 36.7%  | 1337 | 491 | 37.9%     | 359 | 136 | 34.2% | 342 | 117 | 35.1%  | 322 | 113 | 39.8%     | 314 | 125 |
| 松戸市立総合医療センター  | 600以上 | 3.5%   | 770  | 27  | 2.0%   | 717  | 14  | 5.5%   | 742  | 41  | 10.7%  | 531  | 57  | 12.1%     | 182 | 22  | 11.8% | 187 | 22  | 6.0%   | 187 | 22  | 8.0%      | 162 | 13  |
| 国保旭中央病院       | 600以上 | 6.3%   | 1927 | 122 | 7.4%   | 1873 | 138 | 6.5%   | 1952 | 127 | 6.4%   | 1966 | 126 | 6.9%      | 449 | 31  | 8.2%  | 534 | 44  | 6.0%   | 532 | 32  | 4.2%      | 451 | 19  |
| 東京都健康長寿医療センター | 500以上 | 0.4%   | 501  | 2   | 0.4%   | 461  | 2   | 0.0%   | 536  | 0   | 1.5%   | 454  | 7   | 1.6%      | 127 | 2   | 0.8%  | 121 | 1   | 1.0%   | 98  | 1   | 2.8%      | 108 | 3   |
| 青梅市立総合病院      | 500以上 | 7.7%   | 780  | 60  | 13.3%  | 640  | 85  | 16.5%  | 852  | 141 | 19.6%  | 825  | 162 | 19.3%     | 212 | 41  | 13.5% | 223 | 30  | 23.1%  | 216 | 50  | 23.6%     | 174 | 41  |
| 町田市民病院        | 400以上 | 0.3%   | 582  | 2   | 0.0%   | 601  | 0   | 0.3%   | 580  | 2   | 0.5%   | 558  | 3   | 0.8%      | 132 | 1   | 0.0%  | 134 | 0   | 1.3%   | 151 | 2   | 0.0%      | 141 | 0   |
| 公立昭和病院        | 400以上 | 3.1%   | 1151 | 36  | 5.8%   | 1147 | 66  | 6.4%   | 1142 | 73  | 2.8%   | 1168 | 33  | 2.9%      | 279 | 8   | 3.0%  | 303 | 9   | 2.9%   | 306 | 9   | 2.5%      | 280 | 7   |
| 川崎市立川崎病院      | 600以上 | 0.9%   | 1106 | 10  |        |      |     | 10.5%  | 1078 | 113 | 11.6%  | 1201 | 139 | 11.0%     | 299 | 33  | 9.9%  | 273 | 27  | 10.5%  | 314 | 33  | 14.6%     | 315 | 46  |
| 川崎市立多摩病院      | 300以上 | 14.3%  | 504  | 72  | 7.9%   | 433  | 34  | 0.4%   | 457  | 2   | 1.1%   | 454  | 5   | 0.0%      | 114 | 0   | 0.0%  | 117 | 0   | 0.0%   | 120 | 0   | 4.9%      | 103 | 5   |
| 藤沢市民病院        | 500以上 |        |      |     | 3.1%   | 1275 | 39  | 3.9%   | 1373 | 53  | 8.2%   | 1308 | 107 | 5.7%      | 283 | 16  | 10.3% | 320 | 33  | 9.2%   | 368 | 34  | 7.1%      | 337 | 24  |
| 横須賀市立うわまち病院   | 400以上 |        |      |     | 0.0%   | 479  | 0   | 1.3%   | 400  | 5   | 1.8%   | 448  | 8   | 4.2%      | 119 | 5   | 0.9%  | 106 | 1   | 0.8%   | 121 | 1   | 1.0%      | 102 | 1   |
| 山梨県立中央病院      | 600以上 |        |      |     | 0.3%   | 360  | 1   |        |      |     |        |      |     |           |     |     |       |     |     |        |     |     |           |     |     |
| 静岡県立総合病院      | 600以上 | 5.5%   | 2790 | 154 | 5.9%   | 2439 | 145 | 7.6%   | 2577 | 196 | 6.1%   | 2544 | 154 | 6.1%      | 605 | 37  | 4.6%  | 646 | 30  | 6.8%   | 672 | 46  | 6.6%      | 621 | 41  |
| 静岡市立静岡病院      | 500以上 | 2.8%   | 1137 | 32  | 2.8%   | 977  | 27  | 3.8%   | 1094 | 42  | 3.8%   | 1094 | 42  | 4.5%      | 287 | 13  | 2.7%  | 262 | 7   | 2.2%   | 279 | 6   | 6.0%      | 266 | 16  |
| 伊東市民病院        | 200以上 | 4.7%   | 295  | 14  | 5.1%   | 79   | 4   | 4.3%   | 257  | 11  |        |      |     |           |     |     |       |     |     |        |     |     |           |     |     |
| 磐田市立総合病院      | 500以上 | 30.3%  | 1126 | 341 | 32.1%  | 1073 | 344 | 37.1%  | 1072 | 398 | 39.6%  | 1102 | 436 | 38.7%     | 282 | 109 | 44.2% | 265 | 117 | 43.0%  | 291 | 125 | 32.2%     | 264 | 85  |
| 菊川市立総合病院      | 200以上 | 24.1%  | 158  | 38  | 19.0%  | 142  | 27  | 16.1%  | 137  | 22  | 14.9%  | 114  | 17  | 15.4%     | 26  | 4   | 14.8% | 27  |     |        |     |     |           |     |     |

医療の質の評価・公表等推進事業

一般37

がん患者サポート率

(空白):該当なし、有効な登録数値なし、結果数値表示対象外

(\*)全体集計より除外

| 病院名              | 許可病床数 | 2020年度  |      |     | 2021年度 |      |     | 2022年度 |      |     | 2022年4-6月 |      |     | 7-9月   |     |     | 10-12月 |     |     | 2023年1-3月 |     |     |        |     |     |
|------------------|-------|---------|------|-----|--------|------|-----|--------|------|-----|-----------|------|-----|--------|-----|-----|--------|-----|-----|-----------|-----|-----|--------|-----|-----|
|                  |       | * 指標値   | 分母   | 分子  | * 指標値  | 分母   | 分子  | * 指標値  | 分母   | 分子  | * 指標値     | 分母   | 分子  | * 指標値  | 分母  | 分子  | * 指標値  | 分母  | 分子  | * 指標値     | 分母  | 分子  |        |     |     |
| 公立羽咋病院           | 200未満 | 11.8%   | 93   | 11  | 6.1%   | 82   | 5   | 5.1%   | 79   | 4   | 1.8%      | 57   | 1   | 6.7%   | 15  | 1   | 0.0%   | 12  | 0   | 0.0%      | 16  | 0   | 0.0%   | 14  | 0   |
| 公立松任石川中央病院       | 300以上 | 2.3%    | 600  | 14  | 1.3%   | 610  | 8   | 0.2%   | 451  | 1   | 0.0%      | 651  | 0   | 0.0%   | 158 | 0   | 0.0%   | 157 | 0   | 0.0%      | 186 | 0   | 0.0%   | 150 | 0   |
| 加賀市医療センター        | 300以上 |         |      |     |        |      |     |        |      |     | 0.4%      | 256  | 1   | 1.4%   | 70  | 1   | 0.0%   | 64  | 0   | 0.0%      | 66  | 0   | 0.0%   | 56  | 0   |
| 福井県立病院           | 600以上 | 8.4%    | 1396 | 117 | 11.6%  | 1059 | 123 | 10.4%  | 1225 | 128 | 10.5%     | 1261 | 133 | 10.5%  | 295 | 31  | 11.1%  | 314 | 35  | 12.3%     | 334 | 41  | 8.2%   | 318 | 26  |
| 市立救済病院           | 300以上 | 0.0%    | 221  | 0   | 0.0%   | 275  | 0   | 0.0%   | 301  | 0   |           |      |     |        |     |     |        |     |     |           |     |     |        |     |     |
| 杉田玄白記念公立小浜病院     | 400以上 | 0.0%    | 233  | 0   | 0.0%   | 217  | 0   | 0.0%   | 241  | 0   | 0.0%      | 258  | 0   | 0.0%   | 71  | 0   | 0.0%   | 50  | 0   | 0.0%      | 71  | 0   | 0.0%   | 66  | 0   |
| 長野県立木曾病院         | 200未満 | 0.0%    | 114  | 0   | 2.7%   | 110  | 3   | 0.0%   | 104  | 0   | 4.0%      | 99   | 4   | 3.1%   | 32  | 1   | 10.7%  | 28  | 3   | 0.0%      | 25  | 0   | 0.0%   | 14  | 0   |
| 長野県立信州医療センター     | 300以上 | 0.0%    | 261  | 0   | 0.0%   | 229  | 0   | 0.0%   | 229  | 0   | 0.0%      | 243  | 0   | 0.0%   | 46  | 0   | 0.0%   | 67  | 0   | 0.0%      | 77  | 0   | 0.0%   | 53  | 0   |
| 飯田市立病院           | 400以上 | 31.4%   | 730  | 229 | 30.8%  | 697  | 215 | 38.5%  | 525  | 202 | 29.2%     | 734  | 214 | 19.6%  | 219 | 43  | 32.1%  | 168 | 54  | 29.1%     | 179 | 52  | 38.7%  | 168 | 65  |
| 岡谷市民病院           | 200以上 | 0.0%    | 173  | 0   | 0.8%   | 131  | 1   | 0.0%   | 138  | 0   | 11.8%     | 119  | 14  | 15.6%  | 32  | 5   | 23.5%  | 34  | 8   | 0.0%      | 26  | 0   | 3.7%   | 27  | 1   |
| 長野市民病院           | 400以上 | 0.5%    | 1418 | 7   | 2.9%   | 1484 | 43  | 3.8%   | 1417 | 54  | 6.7%      | 1481 | 99  | 7.2%   | 345 | 25  | 7.0%   | 370 | 26  | 6.4%      | 404 | 26  | 6.1%   | 362 | 22  |
| 松本市立病院           | 200未満 | 7.7%    | 222  | 17  | 6.8%   | 161  | 11  | 6.4%   | 171  | 11  | 6.0%      | 182  | 11  | 1.8%   | 56  | 1   | 5.8%   | 52  | 3   | 8.1%      | 37  | 3   | 10.8%  | 37  | 4   |
| 伊那中央病院           | 300以上 | 20.5%   | 738  | 151 | 26.8%  | 637  | 171 | 44.7%  | 655  | 293 | 49.2%     | 725  | 357 | 50.8%  | 177 | 90  | 49.2%  | 189 | 93  | 48.6%     | 177 | 86  | 48.4%  | 182 | 88  |
| 昭和伊南総合病院         | 300以上 | 6.3%    | 304  | 19  | 9.8%   | 307  | 30  | 6.3%   | 268  | 17  | 7.3%      | 317  | 23  | 5.6%   | 72  | 4   | 11.0%  | 91  | 10  | 1.3%      | 79  | 1   | 10.7%  | 75  | 8   |
| 国保依田窪病院          | 200未満 | 0.0%    | 20   | 0   | 0.0%   | 19   | 0   | 0.0%   | 27   | 0   | 0.0%      | 24   | 0   | 0.0%   | 5   | 0   | 0.0%   | 3   | 0   | 0.0%      | 7   | 0   | 0.0%   | 9   | 0   |
| 岐阜県総合医療センター      | 600以上 | 3.1%    | 1400 | 43  | 19.9%  | 1365 | 271 | 31.8%  | 1389 | 442 | 13.5%     | 1411 | 191 | 12.1%  | 356 | 43  | 11.3%  | 355 | 40  | 15.0%     | 360 | 54  | 15.9%  | 340 | 54  |
| 大垣市民病院           | 600以上 | 0.7%    | 2007 | 15  | 21.2%  | 1864 | 395 | 32.9%  | 1947 | 641 | 30.8%     | 1916 | 590 | 35.0%  | 500 | 175 | 31.5%  | 476 | 150 | 30.1%     | 501 | 151 | 26.0%  | 439 | 114 |
| 岐阜市民病院           | 500以上 | 4.2%    | 887  | 37  | 11.2%  | 1148 | 129 | 9.5%   | 1268 | 121 | 5.5%      | 1390 | 77  | 5.9%   | 354 | 21  | 5.4%   | 349 | 19  | 3.6%      | 333 | 12  | 7.1%   | 354 | 25  |
| 総合病院中津川市民病院      | 300以上 | 4.2%    | 402  | 17  | 6.8%   | 365  | 25  | 3.6%   | 359  | 13  | 7.7%      | 377  | 29  | 6.5%   | 93  | 6   | 10.3%  | 97  | 10  | 7.1%      | 99  | 7   | 6.8%   | 88  | 6   |
| 名古屋市立東部医療センター    | 500以上 | 0.0%    | 692  | 0   | 0.0%   | 781  | 0   | 0.0%   | 835  | 0   |           |      |     |        |     |     |        |     |     |           |     |     |        |     |     |
| 春日井市民病院          | 500以上 | 16.1%   | 1013 | 163 | 23.9%  | 944  | 226 | 26.3%  | 966  | 254 | 33.4%     | 956  | 319 | 32.5%  | 234 | 76  | 40.4%  | 223 | 90  | 33.9%     | 245 | 83  | 27.6%  | 254 | 70  |
| 小牧市民病院           | 500以上 | 34.1%   | 1022 | 348 | 33.2%  | 1379 | 458 | 36.5%  | 1171 | 428 | 38.8%     | 1206 | 468 | 38.2%  | 309 | 118 | 37.2%  | 298 | 111 | 36.9%     | 317 | 117 | 43.3%  | 282 | 122 |
| 津島市民病院           | 300以上 |         |      |     |        |      |     |        |      |     | 11.0%     | 318  | 35  | 12.0%  | 75  | 9   | 7.6%   | 79  | 6   | 10.3%     | 87  | 9   | 14.3%  | 77  | 11  |
| 豊橋市民病院           | 600以上 | 0.5%    | 1901 | 10  | 0.8%   | 1783 | 15  | 1.0%   | 2201 | 23  | 1.5%      | 2081 | 31  | 3.1%   | 522 | 16  | 2.0%   | 501 | 10  | 0.6%      | 535 | 3   | 0.4%   | 523 | 2   |
| 西尾市民病院           | 300以上 | 25.9%   | 316  | 82  | 30.0%  | 303  | 91  | 32.7%  | 315  | 103 | 16.4%     | 330  | 54  | 25.9%  | 81  | 21  | 14.3%  | 77  | 11  | 15.7%     | 89  | 14  | 9.6%   | 83  | 8   |
| 碧南市民病院           | 300以上 |         |      |     | 1.7%   | 178  | 3   | 0.0%   | 37   | 0   |           |      |     |        |     |     |        |     |     |           |     |     |        |     |     |
| 公立西知多総合病院        | 400以上 | 20.2%   | 494  | 100 | 16.9%  | 614  | 104 | 11.9%  | 638  | 76  | 13.1%     | 662  | 87  | 24.5%  | 155 | 38  | 7.3%   | 164 | 12  | 5.9%      | 188 | 11  | 16.8%  | 155 | 26  |
| 公立陶生病院           | 600以上 |         |      |     | 33.8%  | 1093 | 369 | 32.9%  | 1064 | 350 | 28.5%     | 1031 | 294 | 35.0%  | 266 | 93  | 29.7%  | 256 | 76  | 24.5%     | 257 | 63  | 24.6%  | 252 | 62  |
| 名張市立病院           | 200以上 |         |      |     | 7.6%   | 79   | 6   |        |      |     |           |      |     |        |     |     |        |     |     |           |     |     |        |     |     |
| 松阪市民病院           | 300以上 | 17.0%   | 613  | 104 | 32.0%  | 710  | 227 | 23.9%  | 610  | 146 | 17.0%     | 560  | 95  | 23.8%  | 151 | 36  | 17.8%  | 129 | 23  | 17.8%     | 146 | 26  | 7.5%   | 134 | 10  |
| 市立長浜病院           | 500以上 | 18.1%   | 802  | 145 | 11.4%  | 945  | 108 | 7.8%   | 923  | 72  | 5.7%      | 761  | 43  | 2.1%   | 190 | 4   | 2.0%   | 147 | 3   | 14.5%     | 166 | 24  | 4.7%   | 258 | 12  |
| 彦根市立病院           | 400以上 | 3.2%    | 537  | 17  | 5.4%   | 354  | 19  | 12.0%  | 525  | 63  | 8.0%      | 522  | 42  | 12.1%  | 116 | 14  | 6.8%   | 146 | 10  | 6.5%      | 139 | 9   | 7.4%   | 121 | 9   |
| 公立甲賀病院           | 400以上 | 0.0%    | 171  | 0   | 20.7%  | 503  | 104 | 17.2%  | 511  | 88  | 14.4%     | 450  | 65  | 16.8%  | 119 | 20  | 9.9%   | 101 | 10  | 17.7%     | 124 | 22  | 12.3%  | 106 | 13  |
| 京都市立病院           | 500以上 | 10.0%   | 1256 | 126 | 4.5%   | 1144 | 52  | 5.8%   | 1178 | 68  | 4.8%      | 1189 | 57  | 6.3%   | 270 | 17  | 4.5%   | 330 | 15  | 5.2%      | 326 | 17  | 3.0%   | 263 | 8   |
| 京丹後市立弥栄病院        | 200未満 | * 0.0%  | 17   | 0   | * 0.0% | 23   | 0   | * 0.0% | 31   | 0   | * 0.0%    | 48   | 0   | * 0.0% | 8   | 0   | * 0.0% | 15  | 0   | * 0.0%    | 12  | 0   | * 0.0% | 13  | 0   |
| 大阪急性期・総合医療センター   | 600以上 | 26.2%   | 1717 | 450 | 27.0%  | 1561 | 422 | 28.0%  | 1681 | 471 | 35.2%     | 880  | 310 | 36.2%  | 445 | 161 | 34.3%  | 435 | 149 |           |     |     |        |     |     |
| 大阪市立十三市民病院       | 200以上 | 26.5%   | 340  | 90  | 33.8%  | 71   | 24  | 40.2%  | 97   | 39  | 44.3%     | 122  | 54  | 35.7%  | 28  | 10  | 34.6%  | 26  | 9   | 55.9%     | 34  | 19  | 47.1%  | 34  | 16  |
| 大阪市立総合医療センター     | 600以上 | 8.4%    | 2462 | 206 | 11.0%  | 2361 | 260 | 11.9%  | 1750 | 209 | 11.3%     | 2192 | 247 | 10.5%  | 560 | 59  | 8.8%   | 544 | 48  | 13.5%     | 586 | 79  | 12.2%  | 502 | 61  |
| 市立池田病院           | 300以上 | 21.0%   | 1093 | 229 | 9.2%   | 1016 | 93  | 9.1%   | 1048 | 95  | 6.3%      | 1083 | 84  | 6.3%   | 288 | 18  | 8.8%   | 294 | 26  | 7.3%      | 248 | 18  | 8.7%   | 253 | 22  |
| 堺市立総合医療センター      | 400以上 |         |      |     | 18.6%  | 1393 | 259 | 17.0%  | 1419 | 241 | 14.2%     | 1445 | 205 | 17.6%  | 369 | 65  | 12.9%  | 373 | 48  | 13.7%     | 401 | 55  | 12.3%  | 302 | 37  |
| 市立東大阪医療センター      | 500以上 | 15.8%   | 1002 | 158 | 18.9%  | 917  | 173 | 15.3%  | 1135 | 174 | 14.3%     | 1004 | 144 | 14.5%  | 241 | 35  | 15.2%  | 243 | 37  | 14.0%     | 265 | 37  | 13.7%  | 255 | 35  |
| 箕面市立病院           | 300以上 | 61.7%   | 697  | 430 | 60.5%  | 613  | 371 | 58.8%  | 638  | 375 | 54.9%     | 603  | 331 | 55.4%  | 175 | 97  | 53.2%  | 141 | 75  | 52.4%     | 143 | 75  | 58.3%  | 144 | 84  |
| 八尾市立病院           | 300以上 | 13.3%   | 1267 | 169 | 17.2%  | 1139 | 196 | 18.8%  | 1017 | 191 | 25.8%     | 966  | 249 | 25.2%  | 250 | 63  | 23.8%  | 261 | 62  | 27.3%     | 238 | 65  | 27.2%  | 217 | 59  |
| 兵庫県立淡路医療センター     | 400以上 | * 17.6% | 760  | 134 | 16.6%  | 662  | 110 | 11.9%  | 730  | 87  | 10.4%     | 770  | 80  |        |     |     |        |     |     |           |     |     |        |     |     |
| 兵庫県立丹波医療センター     | 300以上 |         |      |     | 29.5%  | 339  | 100 |        |      |     |           |      |     |        |     |     |        |     |     |           |     |     |        |     |     |
| 兵庫県立尼崎総合医療センター   | 600以上 | 14.6%   | 1949 | 284 | 14.7%  | 1698 | 249 | 13.4%  | 1977 | 265 | 11.9%     | 1901 | 226 | 11.0%  | 508 | 56  | 12.6%  | 501 | 63  | 12.3%     | 514 | 63  | 11.6%  | 378 | 44  |
| 神戸市立医療センター中央市民病院 | 600以上 | 15.2%   | 2391 | 363 | 20.8%  | 1807 | 376 | 21.0%  | 1941 | 408 | 18.3%     | 2142 | 391 | 19.1%  | 549 | 105 | 20.1%  | 503 | 101 | 17.6%     | 505 | 89  | 16.4%  | 585 | 96  |
| 明石市立市民病院         | 300以上 | 12.7%   | 408  | 52  | 14.1%  | 396  | 56  | 12.8%  | 382  | 49  | 14.6%     | 356  | 52  | 13.8%  | 94  | 13  | 17.0%  | 112 | 19  | 13.9%     | 79  | 11  | 12.7%  | 71  | 9   |
| 赤穂市民病院           | 300以上 | 4.6%    | 349  | 16  | 3.1%   | 353  | 11  | 4.4%   | 409  | 18  | 9.3%      | 365  | 34  | 15.0%  | 100 | 15  | 11.2%  | 89  | 10  | 5.9%      | 101 | 6   | 4.0%   | 75  | 3   |
| 市立芦屋病院           | 200未満 | 39.0%   | 210  | 82  | 46.7%  | 182  | 85  | 41.3%  | 208  | 86  | 24.7%     | 239  | 59  | 24.6%  | 61  | 15  | 28.1%  | 57  | 16  | 36.4%     | 55  | 20  | 12.1%  | 66  | 8   |
| 市立伊丹病院           | 400以上 | 6.1%    | 769  | 47  | 6.4%   | 724  | 46  | 8.2%   | 807  | 66  | 7.8%      | 803  | 63  | 9.6%   | 187 | 18  | 8.9%   | 213 | 19  | 9.9%      | 223 | 22  | 2.2%   | 180 | 4   |
| 三田市民病院           | 300以上 | 3.9%    | 615  | 24  | 6.9%   | 620  | 43  | 6.     |      |     |           |      |     |        |     |     |        |     |     |           |     |     |        |     |     |

医療の質の評価・公表等推進事業

一般37

がん患者サポート率

(空白):該当なし、有効な登録数値なし、結果数値表示対象外

(\*)全体集計より除外

| 病院名            | 許可病床数 | 2019年度 |      |     | 2020年度 |      |     | 2021年度 |      |     | 2022年度 |      |     | 2022年4-6月 |     |     | 7-9月  |     |    | 10-12月 |     |    | 2023年1-3月 |     |    |
|----------------|-------|--------|------|-----|--------|------|-----|--------|------|-----|--------|------|-----|-----------|-----|-----|-------|-----|----|--------|-----|----|-----------|-----|----|
|                |       | * 指標値  | 分母   | 分子  | * 指標値  | 分母   | 分子  | * 指標値  | 分母   | 分子  | * 指標値  | 分母   | 分子  | * 指標値     | 分母  | 分子  | * 指標値 | 分母  | 分子 | * 指標値  | 分母  | 分子 | * 指標値     | 分母  | 分子 |
| 広島市立安佐市民病院     | 400以上 | 7.9%   | 1788 | 141 | 10.9%  | 1572 | 172 | 11.8%  | 1684 | 198 | 6.1%   | 1707 | 104 | 9.5%      | 359 | 34  | 6.4%  | 452 | 29 | 5.3%   | 450 | 24 | 3.8%      | 446 | 17 |
| 広島市立広島市民病院     | 600以上 | 0.6%   | 2010 | 12  | 1.7%   | 2542 | 44  | 1.6%   | 2546 | 41  | 1.1%   | 2703 | 31  | 0.6%      | 651 | 4   | 1.4%  | 642 | 9  | 1.0%   | 822 | 8  | 1.7%      | 588 | 10 |
| 尾道市立市民病院       | 200以上 |        |      |     |        |      |     |        |      |     | 13.2%  | 265  | 35  | 18.8%     | 64  | 12  | 13.7% | 73  | 10 | 8.1%   | 62  | 5  | 12.1%     | 66  | 8  |
| 福山市民病院         | 500以上 | 6.6%   | 1795 | 118 | 6.8%   | 1755 | 120 | 7.3%   | 1872 | 136 | 7.6%   | 1948 | 149 | 10.7%     | 456 | 49  | 8.7%  | 436 | 38 | 7.4%   | 489 | 36 | 4.6%      | 567 | 26 |
| 市立三次中央病院       | 300以上 | 12.9%  | 599  | 77  | 14.4%  | 555  | 80  | 18.5%  | 276  | 51  |        |      |     |           |     |     |       |     |    |        |     |    |           |     |    |
| 安芸太田病院         | 200未満 |        |      |     |        |      |     | 0.0%   | 24   | 0   | 0.0%   | 17   | 0   | 0.0%      | 6   | 0   | 0.0%  | 6   | 0  | 0.0%   | 2   | 0  | 0.0%      | 3   | 0  |
| 山口県立総合医療センター   | 500以上 | 0.1%   | 680  | 1   | 0.1%   | 694  | 1   | 0.1%   | 686  | 1   | 0.0%   | 753  | 0   | 0.0%      | 195 | 0   | 0.0%  | 169 | 0  | 0.0%   | 222 | 0  | 0.0%      | 167 | 0  |
| 徳島県立中央病院       | 400以上 | 11.5%  | 1042 | 120 | 9.3%   | 966  | 90  | 17.0%  | 876  | 149 | 16.4%  | 941  | 154 | 14.5%     | 249 | 36  | 18.6% | 221 | 41 | 13.9%  | 259 | 36 | 19.3%     | 212 | 41 |
| 徳島県立三好病院       | 200以上 | 7.1%   | 28   | 2   | 7.7%   | 78   | 6   | 18.0%  | 128  | 23  | 11.1%  | 144  | 16  | 12.8%     | 39  | 5   | 11.5% | 26  | 3  | 7.3%   | 41  | 3  | 13.2%     | 38  | 5  |
| つるぎ町立半田病院      | 200未満 | 0.0%   | 80   | 0   | 0.0%   | 75   | 0   |        |      |     |        |      |     |           |     |     |       |     |    |        |     |    |           |     |    |
| 香川県立白鳥病院       | 200未満 | 0.0%   | 120  | 0   | 0.0%   | 136  | 0   | 0.0%   | 121  | 0   | 0.0%   | 125  | 0   | 0.0%      | 22  | 0   | 0.0%  | 32  | 0  | 0.0%   | 35  | 0  | 0.0%      | 36  | 0  |
| 香川県立中央病院       | 500以上 | 0.0%   | 1415 | 0   | 0.0%   | 1285 | 0   | 0.0%   | 1388 | 0   | 1.0%   | 1434 | 15  | 0.5%      | 402 | 2   | 3.7%  | 323 | 12 | 0.3%   | 380 | 1  | 0.0%      | 329 | 0  |
| 坂出市立病院         | 200未満 | 6.1%   | 327  | 20  | 5.5%   | 289  | 16  | 4.3%   | 279  | 12  | 1.5%   | 325  | 5   | 0.0%      | 92  | 0   | 0.0%  | 78  | 0  | 2.3%   | 87  | 2  | 4.4%      | 68  | 3  |
| 高松市立みんなの病院     | 300以上 | 0.8%   | 377  | 3   | 7.5%   | 307  | 23  | 5.6%   | 394  | 22  | 5.5%   | 403  | 22  | 10.4%     | 106 | 11  | 3.4%  | 88  | 3  | 6.9%   | 101 | 7  | 0.9%      | 108 | 1  |
| さぬき市民病院        | 200未満 | 0.0%   | 93   | 0   | 0.0%   | 102  | 0   | 0.0%   | 119  | 0   | 0.0%   | 90   | 0   | 0.0%      | 27  | 0   | 0.0%  | 26  | 0  | 0.0%   | 25  | 0  | 0.0%      | 12  | 0  |
| 三豊総合病院         | 400以上 | 0.0%   | 983  | 0   | 0.0%   | 37   | 0   | 0.0%   | 220  | 0   | 0.0%   | 749  | 0   | 0.0%      | 191 | 0   | 0.0%  | 187 | 0  | 0.0%   | 202 | 0  | 0.0%      | 169 | 0  |
| 愛媛県立中央病院       | 600以上 | 9.1%   | 2005 | 183 | 8.0%   | 1759 | 141 | 2.2%   | 1709 | 37  | 2.5%   | 1868 | 47  | 0.9%      | 469 | 4   | 3.4%  | 476 | 16 | 3.4%   | 504 | 17 | 2.4%      | 419 | 10 |
| 西予市立野村病院       | 200未満 | 0.0%   | 12   | 0   | 0.0%   | 5    | 0   | 0.0%   | 10   | 0   | 0.0%   | 7    | 0   | 0.0%      | 1   | 0   | 0.0%  | 4   | 0  | 0.0%   | 1   | 0  | 0.0%      | 1   | 0  |
| 高知県立あき総合病院     | 200以上 | 0.0%   | 42   | 0   | 0.0%   | 79   | 0   | 0.0%   | 17   | 0   |        |      |     |           |     |     |       |     |    |        |     |    |           |     |    |
| 福岡市民病院         | 200以上 | 2.8%   | 249  | 7   | 15.6%  | 225  | 35  | 4.9%   | 185  | 9   | 4.0%   | 276  | 11  | 5.6%      | 72  | 4   | 1.5%  | 65  | 1  | 1.5%   | 65  | 1  | 6.8%      | 74  | 5  |
| 大牟田市立病院        | 300以上 | 2.4%   | 535  | 13  | 2.1%   | 374  | 8   | 1.9%   | 475  | 9   | 1.6%   | 487  | 8   | 0.8%      | 122 | 1   | 0.0%  | 119 | 0  | 3.5%   | 143 | 5  | 1.9%      | 103 | 2  |
| 田川市立病院         | 300以上 | 18.2%  | 192  | 35  | 11.3%  | 168  | 19  | 8.1%   | 173  | 14  | 17.4%  | 155  | 27  | 16.2%     | 37  | 6   | 31.0% | 29  | 9  | 12.5%  | 48  | 6  | 14.6%     | 41  | 6  |
| 筑後市立病院         | 200以上 | 2.9%   | 279  | 8   |        |      |     | 1.6%   | 306  | 5   | 0.7%   | 274  | 2   | 0.0%      | 76  | 0   | 3.8%  | 53  | 2  | 0.0%   | 79  | 0  | 0.0%      | 66  | 0  |
| 公立八女総合病院       | 300以上 |        |      |     |        |      |     | 28.4%  | 194  | 55  | 27.7%  | 188  | 52  | 27.9%     | 43  | 12  | 22.9% | 48  | 11 | 33.3%  | 60  | 20 | 24.3%     | 37  | 9  |
| 佐賀県医療センター好生館   | 400以上 | 6.9%   | 1224 | 84  | 8.2%   | 1045 | 86  | 7.8%   | 1187 | 93  | 12.2%  | 1259 | 154 | 9.6%      | 314 | 30  | 16.7% | 330 | 55 | 12.4%  | 306 | 38 | 10.0%     | 309 | 31 |
| 長崎みなとメディカルセンター | 500以上 | 2.5%   | 1010 | 25  | 8.9%   | 876  | 78  | 11.2%  | 913  | 102 | 8.2%   | 930  | 76  | 9.7%      | 226 | 22  | 8.3%  | 216 | 18 | 6.4%   | 265 | 17 | 8.5%      | 223 | 19 |
| 長崎県対馬病院        | 200以上 |        |      |     | 0.0%   | 163  | 0   | 0.0%   | 161  | 0   | 0.0%   | 131  | 0   | 0.0%      | 36  | 0   | 0.0%  | 37  | 0  | 0.0%   | 36  | 0  | 0.0%      | 22  | 0  |
| 荒尾市民病院         | 200以上 | 16.1%  | 230  | 37  | 22.5%  | 253  | 57  | 31.3%  | 265  | 83  | 28.3%  | 247  | 70  | 36.1%     | 83  | 30  | 37.7% | 61  | 23 | 12.7%  | 55  | 7  | 20.8%     | 48  | 10 |
| 大分県立病院         | 600以上 | 35.3%  | 1293 | 456 | 34.5%  | 1129 | 389 | 36.2%  | 1288 | 466 | 28.3%  | 1296 | 367 | 33.4%     | 338 | 113 | 26.9% | 324 | 87 | 24.3%  | 342 | 83 | 28.8%     | 292 | 84 |
| 中津市立中津市民病院     | 200以上 |        |      |     | 18.1%  | 700  | 127 | 20.7%  | 726  | 150 | 15.6%  | 685  | 107 | 26.3%     | 179 | 47  | 10.6% | 170 | 18 | 12.2%  | 189 | 23 | 12.9%     | 147 | 19 |
| 宮崎県立宮崎病院       | 500以上 | 0.5%   | 1831 | 9   | 0.1%   | 1474 | 1   | 0.3%   | 1713 | 5   | 0.5%   | 614  | 3   | 0.0%      | 286 | 0   | 0.0%  | 124 | 0  | 0.9%   | 114 | 1  | 2.2%      | 90  | 2  |
| 沖縄県立中部病院       | 500以上 | 3.5%   | 453  | 16  | 3.1%   | 572  | 18  | 12.3%  | 465  | 57  | 19.5%  | 446  | 87  | 9.5%      | 137 | 13  | 25.0% | 92  | 23 | 17.1%  | 117 | 20 | 31.0%     | 100 | 31 |
| 沖縄県立宮古病院       | 200以上 | 6.1%   | 230  | 14  | 8.2%   | 256  | 21  | 11.4%  | 263  | 30  | 0.8%   | 237  | 2   | 0.0%      | 61  | 0   | 3.4%  | 58  | 2  | 0.0%   | 60  | 0  | 0.0%      | 58  | 0  |