

一般36

胃癌低侵襲手術率(腹腔鏡)◆内視鏡除外

$$\text{胃癌低侵襲手術率(腹腔鏡)◆内視鏡除外} = \frac{\text{分母のうち、腹腔鏡手術が施行された患者数}}{\text{胃癌で治療前TNMがUICCステージ I に相当し対象の切除術が施行された退院患者数(内視鏡手術を除く)}}$$

胃癌低侵襲手術率(腹腔鏡)◆内視鏡除外とは UICCステージとはがんの進行度を表します。IからIVまでに分類されています。

指標の説明 胃癌の手術には、内視鏡、腹腔鏡、開腹があります。合併症やがんの状態などにより、開腹より体への影響の少ない、内視鏡手術や腹腔鏡手術が選ばれる場合があります。

計算について	参考としたガイドライン等	日本胃癌学会胃癌治療ガイドライン http://www.jgca.jp/guideline/fourth/index.html
	データ除外	なし
	補正などの計算方法	なし
	データ基準日	2023年4月25日

考察 中央値、平均値とも着実に改善している。施設間差も少なくなっており、有用な指標である。

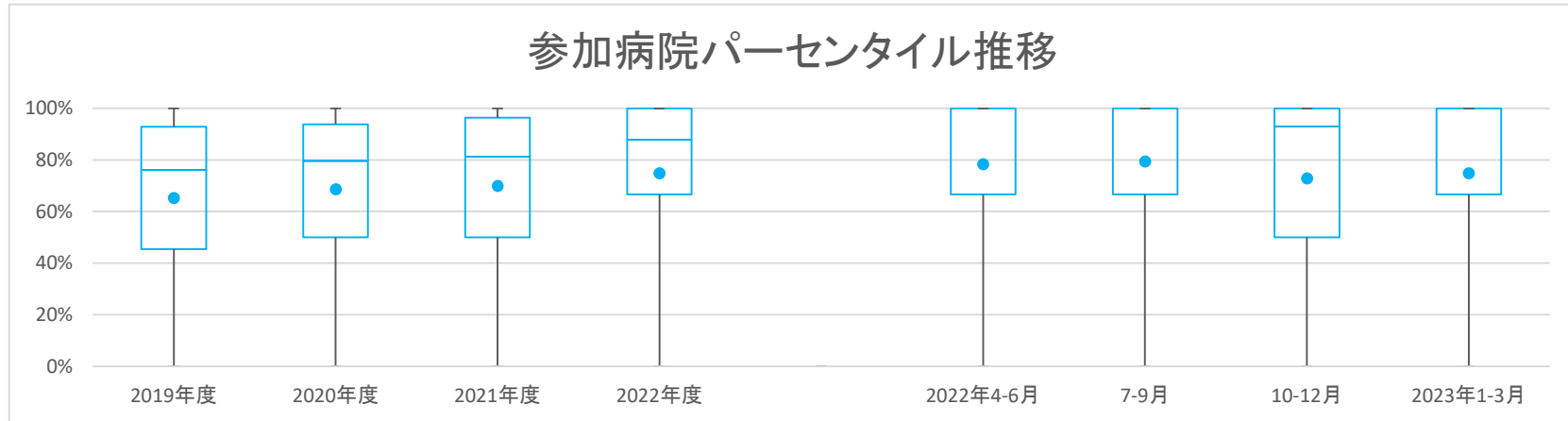
一般36

胃癌低侵襲手術率(腹腔鏡)◆内視鏡除外

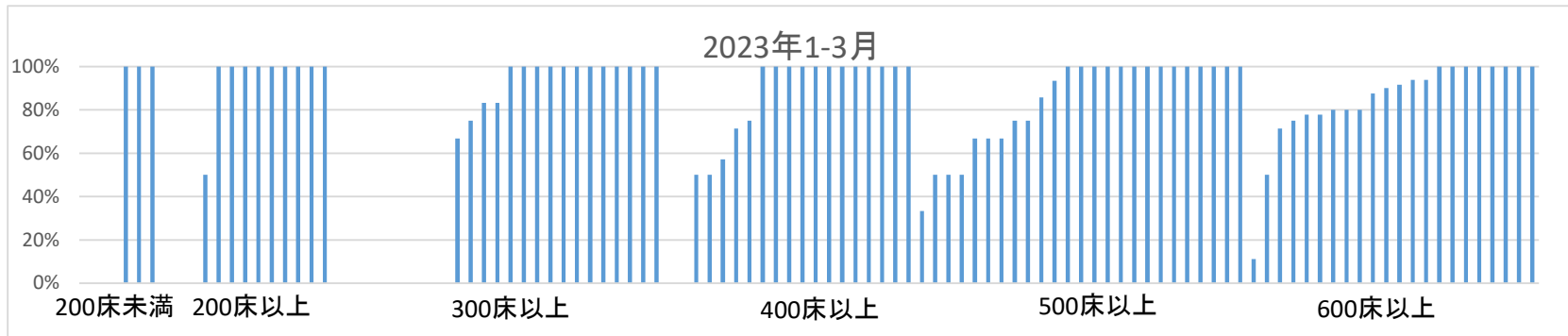
データのまとめ	対象病院群	精神科標榜なし、総合病院精神科無床、総合病院精神科有床							
	調査期間	2019年度	2020年度	2021年度	2022年度	2022年4-6月	7-9月	10-12月	2023年1-3月
データ登録病院数		125	134	139	136	115	112	114	110
分母合計		2344	2150	2125	1957	476	491	495	495
75パーセンタイル		92.9%	93.8%	96.4%	100.0%	100.0%	100.0%	100.0%	100.0%
中央値		76.1%	79.6%	81.3%	87.9%	100.0%	100.0%	93.0%	100.0%
25パーセンタイル		45.5%	50.0%	50.0%	66.7%	66.7%	66.7%	50.0%	66.7%
平均値		65.3%	68.6%	70.0%	74.9%	78.4%	79.4%	72.8%	74.9%
平均値(0を除く)		74.2%	75.4%	76.6%	82.1%	87.6%	87.2%	85.6%	88.5%

【時系列】●は平均値、他は上方から最大値、75パーセンタイル値、中央値、25パーセンタイル値、最小値

(2018年4月開始)



【直近データ分布】



医療の質の評価・公表等推進事業

一般36

胃癌低侵襲手術率(腹腔鏡)◆内視鏡除外

(空白):該当なし、有効な登録数値なし、結果数値表示対象外

(*)全体集計より除外

病院名	許可病床数	2019年度			2020年度			2021年度			2022年度			2022年4-6月			7-9月			10-12月			2023年1-3月		
		指標値	分母	分子	指標値	分母	分子	指標値	分母	分子	指標値	分母	分子	指標値	分母	分子	指標値	分母	分子	指標値	分母	分子	指標値	分母	分子
市立旭川病院	400以上	94.1%	17	16	90.9%	11	10	100.0%	10	10	73.3%	15	11	100.0%	3	3	100.0%	4	4	50.0%	4	2	50.0%	4	2
小樽市立病院	300以上							75.0%	4	3	100.0%	7	7				100.0%	3	3	100.0%	1	1	100.0%	3	3
市立釧路総合病院	500以上	75.0%	16	12	76.2%	21	16	72.7%	11	8	85.7%	14	12	60.0%	5	3	100.0%	5	5	100.0%	2	2	100.0%	2	2
砂川市立病院	400以上	100.0%	3	3	100.0%	4	4	100.0%	6	6	100.0%	2	2				100.0%	2	2						
市立千歳市民病院	200未満	100.0%	3	3	50.0%	6	3	100.0%	3	3	100.0%	3	3				100.0%	2	2	100.0%	1	1			
苫小牧市立病院	300以上	84.6%	13	11	57.1%	7	4	100.0%	4	4	62.5%	8	5	50.0%	4	2	100.0%	2	2	50.0%	2	1			
名寄市立総合病院	300以上	100.0%	1	1	50.0%	4	2	100.0%	1	1	100.0%	1	1	100.0%	1	1									
青森県立中央病院	600以上	59.5%	42	25	66.7%	36	24	50.0%	32	16	65.7%	35	23	62.5%	8	5	50.0%	6	3	90.9%	11	10	50.0%	10	5
青森市民病院	400以上				33.3%	15	5	28.6%	14	4	25.0%	12	3	50.0%	2	1	40.0%	5	2	0.0%	4	0	0.0%	1	0
つがる総合病院	400以上	18.8%	16	3	0.0%	18	0	28.6%	7	2	0.0%	6	0	0.0%	2	0				0.0%	4	0			
十和田市立中央病院	300以上	54.5%	11	6	63.6%	11	7	44.4%	9	4	28.6%	7	2				33.3%	3	1	33.3%	3	1	0.0%	1	0
八戸市立市民病院	600以上	41.4%	29	12	48.1%	27	13	59.3%	27	16	68.8%	16	11	100.0%	3	3	66.7%	6	4	0.0%	2	0	80.0%	5	4
岩手県立磐井病院	300以上							70.0%	10	7	76.5%	17	13	80.0%	5	4	66.7%	3	2	33.3%	3	1	100.0%	6	6
岩手県立大船渡病院	400以上				71.4%	7	5	50.0%	2	1	100.0%	8	8	100.0%	1	1	100.0%	4	4	100.0%	2	2	100.0%	1	1
岩手県立久慈病院	300以上	75.0%	4	3	100.0%	4	4	50.0%	10	5	71.4%	7	5	100.0%	2	2	100.0%	1	1	100.0%	2	2	0.0%	2	0
岩手県立中央病院	600以上	96.9%	32	31	100.0%	19	19	88.2%	34	30	73.9%	23	17	100.0%	2	2	66.7%	3	2	75.0%	4	3	71.4%	14	10
岩手県立中部病院	400以上							33.3%	30	10	50.0%	22	11	50.0%	10	5	0.0%	2	0	66.7%	3	2	57.1%	7	4
大崎市民病院	500以上	97.0%	67	65	93.3%	60	56	79.3%	58	46	97.4%	38	37	100.0%	12	12				88.9%	9	8	100.0%	17	17
公立刈田総合病院	200以上	0.0%	1	0																0.0%	1	0	0.0%	2	0
栗原市立栗原中央病院	300以上	0.0%	2	0	0.0%	2	0				0.0%	3	0							0.0%	1	0	0.0%	2	0
みやぎ県南中核病院	300以上	81.8%	22	18				45.5%	11	5	90.9%	11	10	100.0%	5	5							83.3%	6	5
市立秋田総合病院	300以上	100.0%	16	16	71.4%	21	15	60.0%	15	9	76.5%	17	13	100.0%	2	2	100.0%	3	3	50.0%	6	3	83.3%	6	5
大館市立総合病院	400以上	22.2%	18	4	0.0%	18	0	6.7%	15	1	53.8%	13	7	66.7%	3	2	50.0%	2	1	50.0%	6	3	50.0%	2	1
市立横手病院	200以上	77.8%	18	14	81.3%	16	13	62.5%	8	5	84.6%	13	11	33.3%	3	1	100.0%	2	2	100.0%	3	3	100.0%	5	5
市立大森病院	200未満							0.0%	4	0	0.0%	1	0										0.0%	1	0
山形県立河北病院	200未満	100.0%	1	1																					
山形県立中央病院	600以上	78.1%	64	50	82.6%	69	57	88.9%	63	56	90.4%	52	47	93.8%	16	15	85.0%	20	17	93.8%	16	15			
日本海総合病院	600以上	7.7%	39	3	9.8%	41	4	13.8%	29	4	11.5%	26	3	0.0%	2	0	0.0%	5	0	20.0%	10	2	11.1%	9	1
山形市立病院済生館	500以上	87.0%	23	20	82.4%	17	14	77.3%	22	17	88.2%	17	15	100.0%	2	2	80.0%	5	4	100.0%	3	3	85.7%	7	6
北村山公立病院	300以上	0.0%	4	0	33.3%	3	1	100.0%	3	3															
公立岩瀬病院	200以上				75.0%	4	3	50.0%	4	2	100.0%	5	5	100.0%	3	3	100.0%	1	1				100.0%	1	1
公立藤田総合病院	300以上	0.0%	2	0	0.0%	4	0	0.0%	4	0	0.0%	5	0	0.0%	1	0	0.0%	2	0	0.0%	1	0	0.0%	1	0
茨城県立中央病院	500以上	15.0%	40	6	41.7%	24	10	90.0%	20	18	88.2%	17	15	100.0%	1	1	83.3%	6	5	100.0%	7	7	66.7%	3	2
桐生厚生総合病院	400以上							100.0%	4	4	100.0%	4	4	100.0%	1	1	100.0%	1	1	100.0%	2	2			
公立富岡総合病院	300以上	0.0%	6	0	0.0%	5	0	0.0%	2	0	0.0%	5	0				0.0%	1	0	0.0%	3	0	0.0%	1	0
さいたま市立病院	600以上	92.9%	14	13	100.0%	19	19	81.3%	16	13	100.0%	14	14	100.0%	3	3	100.0%	3	3	100.0%	6	6	100.0%	2	2
春日部市立医療センター	300以上	45.5%	11	5	71.4%	7	5																		
川口市立医療センター	500以上	94.7%	19	18	100.0%	9	9	95.0%	20	19	100.0%	14	14	100.0%	2	2	100.0%	2	2	100.0%	7	7	100.0%	3	3
千葉県がんセンター	400以上				86.4%	88	76	90.9%	66	60															
千葉市立海浜病院	200以上							100.0%	10	10	90.9%	11	10	100.0%	3	3	100.0%	1	1	100.0%	5	5	50.0%	2	1
船橋市立医療センター	400以上				84.0%	25	21	80.0%	20	16	94.1%	17	16	100.0%	5	5	66.7%	3	2	100.0%	3	3	100.0%	6	6
松戸市立総合医療センター	600以上	92.9%	14	13	100.0%	12	12	100.0%	5	5	100.0%	8	8	100.0%	3	3				100.0%	4	4	100.0%	1	1
国保旭中央病院	600以上	59.2%	49	29	74.1%	27	20	63.6%	44	28	79.4%	34	27	83.3%	6	5	76.9%	13	10	80.0%	5	4	80.0%	10	8
東京都健康長寿医療センター	500以上	33.3%	9	3	50.0%	4	2	33.3%	9	3	80.0%	5	4				100.0%	1	1	66.7%	3	2	100.0%	1	1
青柳市立総合病院	500以上	53.3%	15	8	92.3%	13	12	93.8%	16	15	90.0%	10	9	100.0%	3	3	100.0%	2	2	100.0%	2	2	66.7%	3	2
町田市民病院	400以上	81.0%	21	17	77.8%	18	14	81.8%	11	9	80.0%	10	8	66.7%	3	2	100.0%	2	2	66.7%	3	2	100.0%	2	2
公立昭和病院	400以上	31.8%	22	7	79.2%	24	19	76.9%	13	10	83.3%	12	10	80.0%	5	4	75.0%	4	3	100.0%	3	3			
川崎市立川崎病院	600以上	92.9%	14	13	63.3%	30	19	100.0%	17	17	100.0%	12	12	100.0%	6	6	100.0%	1	1	100.0%	3	3	100.0%	2	2
川崎市立多摩病院	300以上	37.5%	8	3	7.1%	14	1	66.7%	6	1	66.7%	6	4	50.0%	2	1				0.0%	1	0	100.0%	3	3
藤沢市民病院	500以上				40.0%	10	4	60.0%	20	12	88.2%	17	15	100.0%	2	2	100.0%	3	3	75.0%	8	6	100.0%	4	4
横須賀市立うまらち病院	400以上				0.0%	2	0	33.3%	3	1	100.0%	1	1				100.0%	1	1						
山梨県立中央病院	600以上				100.0%	7	7																		
静岡県立総合病院	600以上	89.3%	56	50	90.0%	50	45	100.0%	45	45	92.3%	52	48	90.9%	11	10	100.0%	12	12	92.3%	13	12	87.5%	16	14
静岡市立静岡病院	500以上	100.0%	14	14	66.7%	15	10	76.5%	17	13	72.2%	18	13	71.4%	7	5	100.0%	3	3	50.0%	2	1	66.7%	6	4
伊東市民病院	200以上	14.3%	7	1				85.7%	7	6															
磐田市立総合病院	500以上	96.7%	30	29	100.0%	22	22	92.9%	14	13	95.8%	24	23	100.0%	6	6	66.7%	3	2	100.0%	8	8	100.0%	7	7
菊川市立総合病院	200以上				0.0%	1	0	0.0%	2	0	0.0%	2	0				0.0%	1	0	0.0%	1	0			
公立森町病院	200未満	0.0%	3	0				0.0%	1	0				0.0%	1	0									
中東遠総合医療センター	500以上	69.2%	13	9	62.5%	8	5	60.0%	5	3	75.0%	16	12	100.0%	2	2	100.0%	5	5	60.0%	5	3	50.0%	4	2
新潟県立十日町病院	200以上	60.0%	5	3	0.0%	3	0	33.3%	3	1	16.7%	6	1	0.0%	1	0	0.0%	1	0	50.0%	2	1	0.0%	2	0
市立砺波総合病院	500以上	53.8%	26	14																					
富山県立富山市民病院	500以上	61.1%	18	11	100.0%	7	7	75.0%	12	9															
石川県立中央病院	600以上	98.5%	67	66	96.4%	28	27	100.0%	62	62	96.4%	55	53	100.0%	8	8	93.3%	15	14	100.0%	16	16	93.8%	16	15
公立羽咋病院	200未満	0.0%	4	0	50.0%	2	1	0.0%	1	0															
公立松任石川中央病院	300以上	50.0%	14	7	81.3%	16	13	14.3%	7	1	95.0%	20	19	83.3%	6	5	100.0%	6	6	100.0%	5	5	100.0%	3	3
加賀市医療センター	300以上							100.0%	2																

医療の質の評価・公表等推進事業

一般36

胃癌低侵襲手術率(腹腔鏡)◆内視鏡除外
 (空白):該当なし、有効な登録数値なし、結果数値表示対象外
 2019年度 2020年度 2021年度 2022年度
 (*):全体集計より除外

病院名	許可病床数	2019年度			2020年度			2021年度			2022年度			2022年4-6月			7-9月			10-12月			2023年1-3月		
		指標値	分母	分子	指標値	分母	分子	指標値	分母	分子	指標値	分母	分子	指標値	分母	分子	指標値	分母	分子	指標値	分母	分子	指標値	分母	分子
市立敦賀病院	300以上	57.1%	7	4	25.0%	8	2	50.0%	4	2															
杉田玄白記念公立小浜病院	400以上	100.0%	5	5	100.0%	7	7	100.0%	6	6	100.0%	6	6	100.0%	2	2	100.0%	1	1	100.0%	2	2	100.0%	1	1
長野県立木曽病院	200未満	0.0%	1	0	66.7%	3	2	0.0%	2	0	0.0%	4	0	0.0%	2	0	0.0%	1	0	0.0%	1	0	0.0%	1	0
長野県立信州医療センター	300以上	72.7%	11	8	100.0%	7	7	100.0%	7	7	87.5%	8	7	100.0%	1	1	100.0%	5	5	100.0%	1	1	0.0%	1	0
飯田市立病院	400以上	30.8%	13	4	44.4%	18	8	33.3%	9	3	66.7%	15	10	33.3%	3	1	75.0%	4	3	100.0%	1	1	71.4%	7	5
岡谷市立病院	200以上	100.0%	1	1	50.0%	4	2	55.6%	9	5	16.7%	6	1				0.0%	3	0	50.0%	2	1	0.0%	1	0
長野市立病院	400以上	85.7%	28	24	89.3%	28	25	92.6%	27	25	91.3%	23	21	80.0%	5	4	100.0%	5	5	100.0%	9	9	75.0%	4	3
松本市立病院	200未満	0.0%	3	0	0.0%	1	0	0.0%	5	0	0.0%	3	0	0.0%	1	0	0.0%	1	0	0.0%	1	0	0.0%	1	0
伊那中央病院	300以上	0.0%	19	0	6.7%	15	1	5.0%	20	1	0.0%	14	0	0.0%	3	0	0.0%	6	0	0.0%	3	0	0.0%	2	0
昭和伊南総合病院	300以上	0.0%	6	0	0.0%	5	0	0.0%	9	0	12.5%	8	1	20.0%	5	1									
岐阜県総合医療センター	600以上	95.6%	45	43	96.0%	25	24	82.9%	35	29	76.9%	26	20	80.0%	5	4	80.0%	5	4	75.0%	4	3	75.0%	12	9
大垣市立病院	600以上	82.1%	56	46	84.6%	52	44	88.9%	36	32	82.5%	63	52	78.3%	23	18	90.0%	10	9	86.7%	15	13	80.0%	15	12
岐阜市立病院	500以上	59.3%	27	16	61.1%	18	11	62.5%	16	10	93.3%	15	14	100.0%	1	1	100.0%	6	6	100.0%	4	4	75.0%	4	3
総合病院中津川市立病院	300以上	75.0%	12	9	80.0%	10	8	100.0%	7	7	90.9%	11	10	100.0%	2	2	100.0%	1	1	100.0%	4	4	75.0%	4	3
名古屋市立東部医療センター	500以上	83.3%	6	5	66.7%	9	6	100.0%	9	9															
春日井市立病院	500以上	65.4%	26	17	63.9%	36	23	68.2%	22	15	54.5%	11	6	50.0%	4	2	75.0%	4	3	0.0%	1	0	50.0%	2	1
小牧市立病院	500以上	85.7%	7	6	89.3%	28	25	87.5%	16	14	85.7%	14	12	100.0%	3	3	100.0%	3	3	60.0%	5	3	100.0%	3	3
津島市立病院	300以上							66.7%	6	4				0.0%	1	0	50.0%	2	1	100.0%	2	2	100.0%	1	1
豊橋市立病院	600以上	56.4%	39	22	68.4%	38	26	70.7%	41	29	80.0%	40	32	100.0%	4	4	75.0%	16	12	62.5%	8	5	91.7%	12	11
西尾市立病院	300以上	36.4%	11	4	100.0%	3	3	87.5%	8	7	50.0%	2	1	50.0%	2	1									
碧南市立病院	300以上				100.0%	1	1	0.0%	1	0															
公立西知多総合病院	400以上	100.0%	4	4	100.0%	11	11	100.0%	5	5	100.0%	17	17	100.0%	4	4	100.0%	7	7	100.0%	4	4	100.0%	2	2
公立陶生病院	600以上				90.9%	33	30	95.7%	23	22	80.8%	26	21	85.7%	7	6	100.0%	2	2	75.0%	8	6	77.8%	9	7
名張市立病院	200以上							0.0%	2	0															
松阪市立病院	300以上	33.3%	15	5	20.0%	5	1	50.0%	4	2	50.0%	4	2	0.0%	1	0				0.0%	1	0	100.0%	2	2
市立長浜病院	500以上	100.0%	10	10	56.5%	23	13	84.6%	13	11	33.3%	12	4	50.0%	2	1	25.0%	4	1	0.0%	4	0	100.0%	2	2
彦根市立病院	400以上	100.0%	15	15	85.7%	7	6	88.9%	9	8	100.0%	6	6	100.0%	1	1	100.0%	2	2	100.0%	1	1	100.0%	2	2
公立甲賀病院	400以上				92.3%	13	12	100.0%	9	9	100.0%	4	4	100.0%	3	3									
京都市立病院	500以上	100.0%	17	17	100.0%	13	13	88.9%	18	16	100.0%	16	16	100.0%	3	3	100.0%	4	4	100.0%	5	5	100.0%	4	4
大阪急性期・総合医療センター	600以上	75.0%	24	18	92.6%	27	25	90.5%	21	19	100.0%	8	8	100.0%	3	3	100.0%	5	5						
大阪府立十三市立病院	200以上	100.0%	6	6	100.0%	2	2	50.0%	2	1	100.0%	1	1												
大阪府立総合医療センター	600以上	90.7%	43	39	95.8%	24	23	91.3%	23	21	100.0%	29	29	100.0%	6	6	100.0%	9	9	100.0%	6	6	100.0%	8	8
市立池田病院	300以上	94.1%	17	16	100.0%	7	7	94.1%	17	16	80.0%	10	8	66.7%	3	2	50.0%	2	1	100.0%	3	3	100.0%	2	2
堺市立総合医療センター	400以上				80.0%	15	12	100.0%	23	23	100.0%	29	29	100.0%	9	9	100.0%	5	5	100.0%	7	7	100.0%	8	8
市立東大阪医療センター	500以上	84.6%	26	22	80.0%	15	12	81.8%	11	9	73.3%	15	11	75.0%	4	3	66.7%	3	2	75.0%	4	3	75.0%	4	3
箕面市立病院	300以上	82.4%	17	14	100.0%	11	11	83.3%	12	10	90.9%	11	10	100.0%	1	1	100.0%	2	2	100.0%	5	5	66.7%	3	2
八尾市立病院	300以上	88.0%	25	22	92.9%	14	13	96.6%	29	28	100.0%	19	19	100.0%	2	2	100.0%	8	8	100.0%	5	5	100.0%	4	4
兵庫県立淡路医療センター	400以上	77.8%	18	14	78.6%	14	11	66.7%	12	8	60.0%	5	3	66.7%	3	2	100.0%	1	1				0.0%	1	0
兵庫県立丹波医療センター	300以上				28.6%	7	2																		
兵庫県立尼崎総合医療センター	600以上	100.0%	36	36	100.0%	28	28	100.0%	22	22	95.5%	22	21	100.0%	8	8	80.0%	5	4	100.0%	5	5	100.0%	4	4
神戸市立医療センター中央市民病院	600以上	90.7%	43	39	89.5%	19	17	96.2%	26	25	91.2%	34	31	90.0%	10	9	90.0%	10	9	100.0%	4	4	90.0%	10	9
明石市立市民病院	300以上	58.3%	12	7	80.0%	10	8	72.7%	11	8	75.0%	8	6	100.0%	4	4	50.0%	2	1	100.0%	1	1	0.0%	1	0
赤穂市立病院	300以上	93.8%	16	15	46.2%	13	6	81.8%	11	9	100.0%	13	13	100.0%	3	3	100.0%	4	4	100.0%	3	3	100.0%	3	3
市立芦屋病院	200未満	83.3%	6	5	66.7%	3	2	100.0%	5	5	100.0%	5	5	100.0%	1	1							100.0%	3	3
市立伊丹病院	400以上	66.7%	9	6	80.0%	10	8	68.4%	19	13	66.7%	9	6	100.0%	3	3	33.3%	3	1	66.7%	3	2			
三田市立病院	200以上	60.0%	5	3	55.6%	9	5	73.3%	15	11	60.0%	5	3	0.0%	1	0	100.0%	1	1	50.0%	2	1	100.0%	1	1
西宮市立中央病院	300以上	100.0%	13	13	100.0%	5	5	100.0%	4	4	77.8%	9	7	33.3%	3	1	100.0%	1	1	100.0%	2	2	100.0%	3	3
西脇市立西脇病院	300以上				100.0%	5	5	66.7%	3	2	100.0%	3	3	100.0%	1	1									
加古川中央市民病院	600以上	76.1%	46	35	63.6%	33	21	79.2%	48	38	77.8%	36	28	66.7%	12	8	81.3%	16	13	87.5%	8	7			
奈良県総合医療センター	500以上	74.2%	31	23	83.9%	31	26	86.4%	22	19	75.0%	20	15	57.1%	7	4	100.0%	6	6	50.0%	4	2	100.0%	3	3
奈良県総合医療センター	200以上	50.0%	14	7	66.7%	12	8	100.0%	1	1	100.0%	4	4	100.0%	3	3	100.0%	1	1						
大和高田市立病院	300以上	81.8%	11	9	100.0%	5	5																		
国保中央病院	200以上	0.0%	3	0				100.0%	1	1	0.0%	1	0							0.0%	1	0			
橋本市立病院	300以上	75.0%	8	6	57.1%	7	4	80.0%	5	4															
鳥取県立厚生病院	300以上	87.5%	16	14	100.0%	20	20	92.9%	14	13	92.3%	13	12	100.0%	3	3	80.0%	5	4				100.0%	5	5
鳥根県立中央病院	500以上	72.2%	18	13	66.7%	15	10	53																	

医療の質の評価・公表等推進事業

一般36

胃癌低侵襲手術率(腹腔鏡)◆内視鏡除外

(空白):該当なし、有効な登録数値なし、結果数値表示対象外

(*)全体集計より除外

病院名	許可病床数	2019年度			2020年度			2021年度			2022年度			2022年4-6月			7-9月			10-12月			2023年1-3月		
		* 指標値	分母	分子	* 指標値	分母	分子	* 指標値	分母	分子	* 指標値	分母	分子	* 指標値	分母	分子	* 指標値	分母	分子	* 指標値	分母	分子	* 指標値	分母	分子
香川県立白鳥病院	200未満	100.0%	1	1	100.0%	4	4	100.0%	4	4	100.0%	2	2				100.0%	1	1	100.0%	1	1	100.0%	1	1
香川県立中央病院	500以上	94.6%	56	53	84.8%	46	39	97.2%	36	35	100.0%	32	32	100.0%	6	6	100.0%	9	9	100.0%	6	6	100.0%	11	11
坂出市立病院	200未満	11.1%	9	1	33.3%	3	1	0.0%	5	0	66.7%	6	4				50.0%	2	1	50.0%	2	1	100.0%	2	2
高松市立みんなの病院	300以上	100.0%	13	13	100.0%	12	12	100.0%	9	9	100.0%	5	5	100.0%	1	1				100.0%	4	4			
さぬき市民病院	200未満	66.7%	3	2	50.0%	2	1	100.0%	1	1	100.0%	1	1				100.0%	1	1						
三豊総合病院	400以上	75.0%	4	3	100.0%	3	3	71.4%	7	5	72.7%	11	8	100.0%	3	3	60.0%	5	3	0.0%	1	0	100.0%	2	2
愛媛県立中央病院	600以上	92.9%	70	65	93.9%	66	62	92.0%	50	46	93.2%	44	41	100.0%	7	7	91.7%	12	11	88.9%	9	8	93.8%	16	15
福岡市民病院	200以上	80.0%	10	8	60.0%	5	3	71.4%	7	5	66.7%	6	4	100.0%	2	2	33.3%	3	1				100.0%	1	1
大牟田市立病院	300以上	71.4%	28	20	71.4%	7	5	75.0%	8	6	100.0%	13	13	100.0%	2	2	100.0%	5	5	100.0%	5	5	100.0%	1	1
田川市立病院	300以上	33.3%	3	1	50.0%	2	1	100.0%	3	3	100.0%	2	2	100.0%	1	1	100.0%	1	1						
筑後市立病院	200以上	88.9%	9	8				70.0%	10	7	83.3%	6	5	100.0%	1	1				66.7%	3	2	100.0%	2	2
公立八女総合病院	300以上							100.0%	2	2	100.0%	1	1				100.0%	1	1						
佐賀県医療センター好生館	400以上	93.9%	33	31	100.0%	23	23	100.0%	30	30	95.8%	24	23	100.0%	6	6	100.0%	5	5	87.5%	8	7	100.0%	5	5
長崎みなとメディカルセンター	500以上	92.0%	25	23	87.5%	8	7	72.7%	11	8	94.1%	17	16	100.0%	3	3	75.0%	4	3	100.0%	4	4	100.0%	6	6
長崎県対馬病院	200以上							100.0%	2	2	100.0%	3	3				100.0%	1	1				100.0%	2	2
荒尾市民病院	200以上	100.0%	3	3	100.0%	5	5	100.0%	2	2	100.0%	5	5	100.0%	2	2	100.0%	2	2				100.0%	1	1
大分県立病院	600以上	81.8%	11	9	100.0%	18	18	87.5%	16	14	100.0%	25	25	100.0%	4	4	100.0%	9	9	100.0%	5	5	100.0%	7	7
中津市立中津市民病院	200以上				90.0%	10	9	81.3%	16	13	92.9%	14	13	100.0%	4	4	100.0%	3	3	80.0%	5	4	100.0%	2	2
宮崎県立宮崎病院	500以上	33.3%	6	2	41.7%	12	5	33.3%	15	5	57.1%	35	20	35.3%	17	6	100.0%	3	3	88.9%	9	8	50.0%	6	3
沖縄県立中部病院	500以上	0.0%	4	0	0.0%	4	0	50.0%	2	1	57.1%	7	4				50.0%	2	1	100.0%	2	2	33.3%	3	1
沖縄県立宮古病院	200以上	0.0%	3	0	0.0%	2	0	0.0%	4	0	0.0%	2	0										0.0%	2	0