

一般35

胃癌低侵襲手術率(内視鏡)

$$\text{胃癌低侵襲手術率(内視鏡)} = \frac{\text{分母のうち、内視鏡手術が施行された患者数}}{\text{胃癌で治療前TNMがUICCステージ I のうち該当する切除術が施行された退院患者数}}$$

胃癌低侵襲手術率(内視鏡)とは UICCステージとはがんの進行度を表します。IからIVまでに分類されています。

指標の説明

胃癌の手術には、内視鏡、腹腔鏡、開腹があります。合併症やがんの状態などにより、開腹より体への影響の少ない、内視鏡手術や腹腔鏡手術が選ばれる場合があります。

計算について

参考としたガイドライン等	日本胃癌学会胃癌治療ガイドライン http://www.jgca.jp/guideline/fourth/index.html
データ除外	なし
補正などの計算方法	なし
データ基準日	2023年4月25日

考察

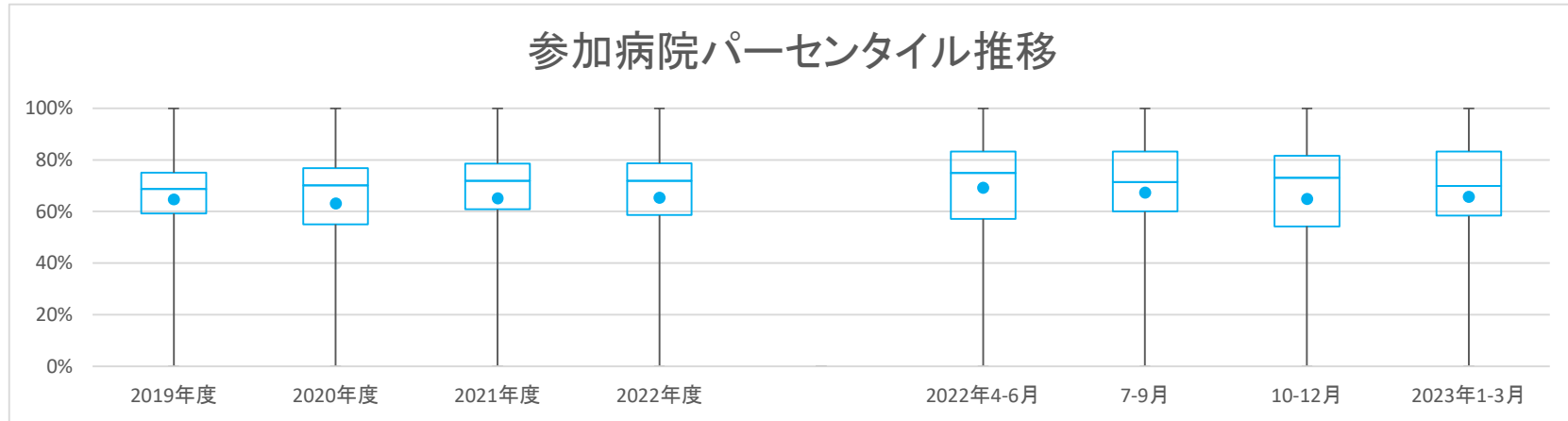
施設間差は大きいですが、中央値、平均値共に着実に上昇しており、有用な指標である。

一般35

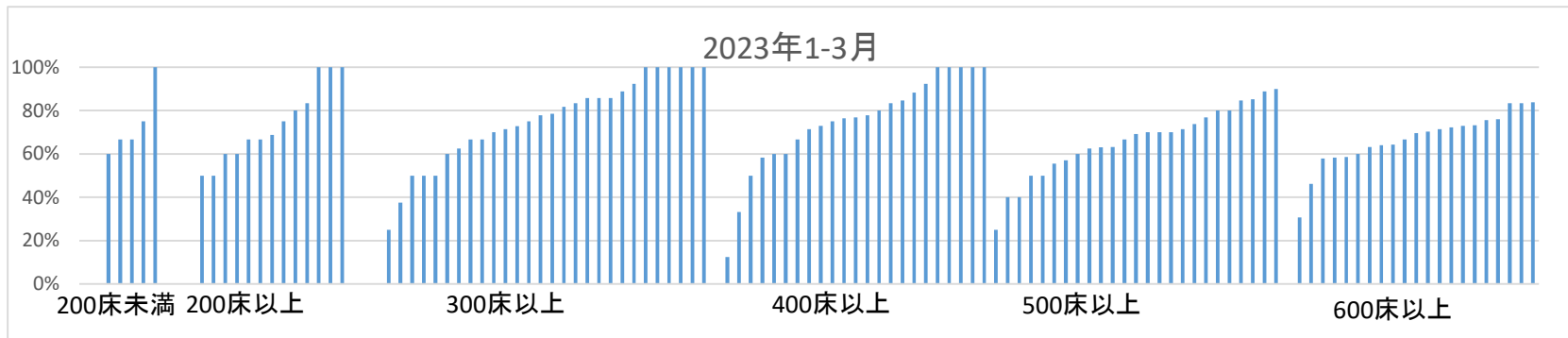
胃癌低侵襲手術率(内視鏡)

データのまとめ	対象病院群	精神科標榜なし、総合病院精神科無床、総合病院精神科有床							
	調査期間	2019年度	2020年度	2021年度	2022年度	2022年4-6月	7-9月	10-12月	2023年1-3月
データ登録病院数		128	138	142	137	127	127	126	125
分母合計		7759	7153	7573	7018	1777	1748	1797	1696
75パーセンタイル		75.1%	76.9%	78.5%	78.7%	83.3%	83.3%	81.7%	83.3%
中央値		68.8%	70.2%	71.9%	71.8%	75.0%	71.4%	73.0%	70.0%
25パーセンタイル		59.2%	55.0%	60.8%	58.6%	57.1%	60.0%	54.3%	58.3%
平均値		64.7%	63.2%	65.2%	65.4%	69.2%	67.4%	64.9%	65.7%
平均値(0を除く)		67.9%	67.6%	69.6%	69.0%	72.1%	72.5%	71.1%	71.4%

【時系列】 ●は平均値、他は上方から最大値、75パーセンタイル値、中央値、25パーセンタイル値、最小値 (2018年4月開始)



【直近データ分布】



医療の質の評価・公表等推進事業

一般35

胃癌低侵襲手術率(内視鏡)

(空白):該当なし、有効な登録数値なし、結果数値表示対象外

(*)全体集計より除外

病院名	許可病床数	2019年度			2020年度			2021年度			2022年度			2022年4-6月			7-9月			10-12月			2023年1-3月		
		* 指標値	分母	分子	* 指標値	分母	分子	* 指標値	分母	分子	* 指標値	分母	分子	* 指標値	分母	分子	* 指標値	分母	分子	* 指標値	分母	分子	* 指標値	分母	分子
徳島県立中央病院	400以上	76.5%	102	78	81.8%	66	54	75.5%	53	40	78.7%	61	48	77.8%	18	14	87.5%	16	14	80.0%	15	12	66.7%	12	8
徳島県立三好病院	200以上				83.3%	6	5	100.0%	6	6	77.8%	9	7	100.0%	2	2	0.0%	1	0	100.0%	4	4	50.0%	2	1
香川県立白鳥病院	200未満	0.0%	1	0	0.0%	4	0	20.0%	5	1	0.0%	2	0							0.0%	1	0	0.0%	1	0
香川県立中央病院	500以上	74.3%	218	162	76.0%	192	146	79.5%	176	140	81.5%	173	141	86.7%	45	39	79.5%	44	35	85.7%	42	36	73.8%	42	31
坂出市立病院	200未満	75.0%	36	27	85.7%	21	18	80.0%	25	20	72.7%	22	16	100.0%	3	3	66.7%	6	4	75.0%	8	6	60.0%	5	3
高松市立みんなの病院	300以上	53.6%	28	15	33.3%	18	6	50.0%	18	9	72.2%	18	13	80.0%	5	4	100.0%	1	1	50.0%	8	4	100.0%	4	4
さぬき市民病院	200未満	62.5%	8	5	60.0%	5	3	50.0%	2	1	50.0%	2	1				50.0%	2	1						
三豊総合病院	400以上	92.7%	55	51	88.0%	25	22	80.6%	36	29	85.3%	75	64	86.4%	22	19	73.7%	19	14	94.1%	17	16	88.2%	17	15
愛媛県立中央病院	600以上	58.1%	167	97	52.9%	140	74	64.5%	141	91	68.3%	139	95	75.9%	29	22	69.2%	39	27	72.7%	33	24	57.9%	38	22
福岡市民病院	200以上	41.2%	17	7	75.0%	20	15	66.7%	21	14	64.7%	17	11	60.0%	5	3	57.1%	7	4	100.0%	4	4	0.0%	1	0
大牟田市立病院	300以上	66.7%	84	56	85.4%	48	41	89.3%	75	67	81.4%	70	57	89.5%	19	17	78.3%	23	18	66.7%	15	10	92.3%	13	12
田川市立病院	300以上	0.0%	3	0	66.7%	6	4	62.5%	8	5	90.5%	21	19	83.3%	6	5	75.0%	4	3	100.0%	3	3	100.0%	8	8
筑後市立病院	200以上	76.3%	38	29				75.0%	40	30	87.2%	47	41	88.9%	9	8	100.0%	10	10	83.3%	18	15	80.0%	10	8
公立八女総合病院	300以上							0.0%	2	0	0.0%	1	0				0.0%	1	0						
佐賀県医療センター好生館	400以上	45.9%	61	28	52.1%	48	25	31.8%	44	14	46.7%	45	21	45.5%	11	5	61.5%	13	8	11.1%	9	1	58.3%	12	7
長崎みなとメディカルセンター	500以上	60.3%	63	38	78.9%	38	30	78.4%	51	40	77.6%	76	59	82.4%	17	14	81.8%	22	18	76.5%	17	13	70.0%	20	14
長崎県対馬病院	200以上				100.0%	17	17	83.3%	12	10	86.4%	22	19	100.0%	11	11	83.3%	6	5				60.0%	5	3
荒尾市民病院	200以上	70.0%	10	7	70.6%	17	12	89.5%	19	17	76.2%	21	16	80.0%	10	8	60.0%	5	3				83.3%	6	5
大分県立病院	600以上	75.0%	44	33	60.0%	45	27	64.4%	45	29	55.4%	56	31	73.3%	15	11	35.7%	14	5	64.3%	14	9	46.2%	13	6
中津市立中津市民病院	200以上				64.3%	28	18	68.6%	51	35	63.2%	38	24	75.0%	16	12	25.0%	4	1	58.3%	12	7	66.7%	6	4
宮崎県立宮崎病院	500以上	14.3%	7	1	33.3%	18	6	25.0%	20	5	30.0%	50	15	15.0%	20	3	62.5%	8	5	35.7%	14	5	25.0%	8	2
沖縄県立中部病院	500以上	76.5%	17	13	75.0%	16	12	80.0%	10	8	36.4%	11	4	100.0%	1	1	33.3%	3	1	0.0%	2	0	40.0%	5	2
沖縄県立宮古病院	200以上	0.0%	3	0	0.0%	2	0	0.0%	4	0	33.3%	3	1				100.0%	1	1				0.0%	2	0