

一般34

急性心筋梗塞PCI doortoballoon 90分施行率

$$\text{急性心筋梗塞PCI doortoballoon 90分施行率} = \frac{\text{分母のうち、90分以内に経皮的冠動脈形成術(急性心筋梗塞)が施行された患者数}}{\text{PCI施行急性心筋梗塞患者数}}$$

急性心筋梗塞PCI doortoballoon 90分施行率とは

急性心筋梗塞とは心臓の血管が詰まることによっておきる病気です。PCI doortoballoon とは、急性心筋梗塞で病院に到着してから、カテーテル検査し詰まっている心臓の血管を再開通させるまでの時間をいいます。

指標の説明

心臓の血管が詰まって心筋梗塞が発症してから、再開通するまでの時間が短い方が、心臓には良いとされています。救急車等で来院し、心電図等の検査や診断・治療に多くの専門家と設備を要するとされています。

計算について

参考としたガイドライン等

ST上昇型急性心筋梗塞の診療に関するガイドライン(2013年改訂版)

http://www.j-circ.or.jp/guideline/pdf/JCS2013_kimura_d.pdf

データ除外

なし

補正などの計算方法

なし

データ基準日

2023年4月25日

考察

症例数はほぼ横ばい。中央値、平均値ともやや低下傾向であり、両者の乖離は比較的大きいままである。病院規模に関わらずばらつきが大きい。指標の上昇のためには救急外来や血管撮影室等を含めた病院体制の整備が必要であるが、予後に影響する重要な指標であり、今後の改善が期待される。

医療の質の評価・公表等推進事業

一般34

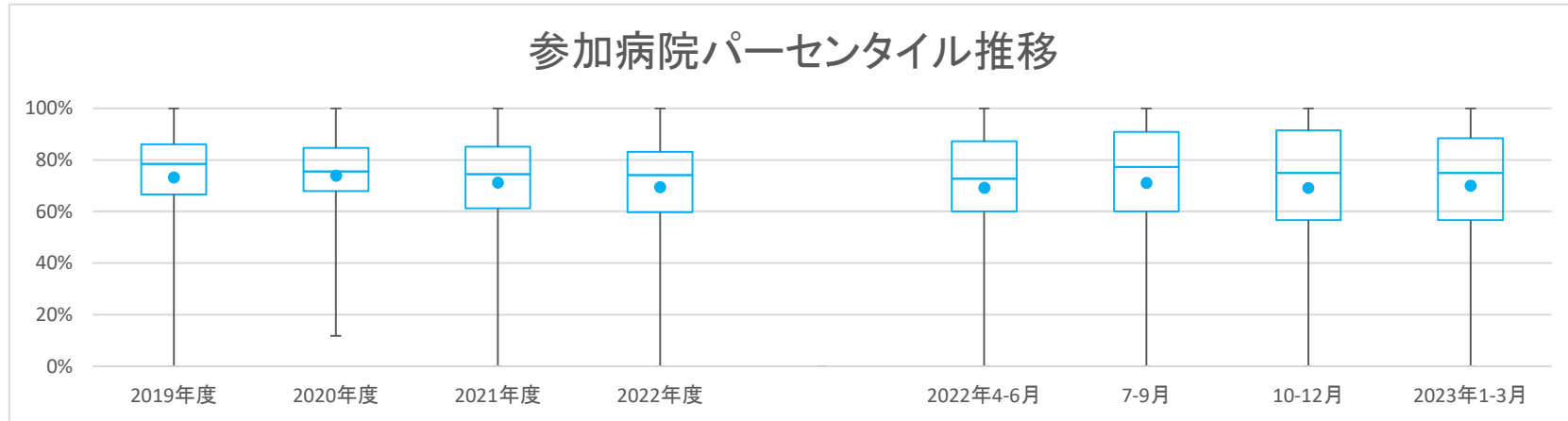
急性心筋梗塞PCI doortoballoon 90分施行率

対象病院群 精神科標榜なし、総合病院精神科無床、総合病院精神科有床

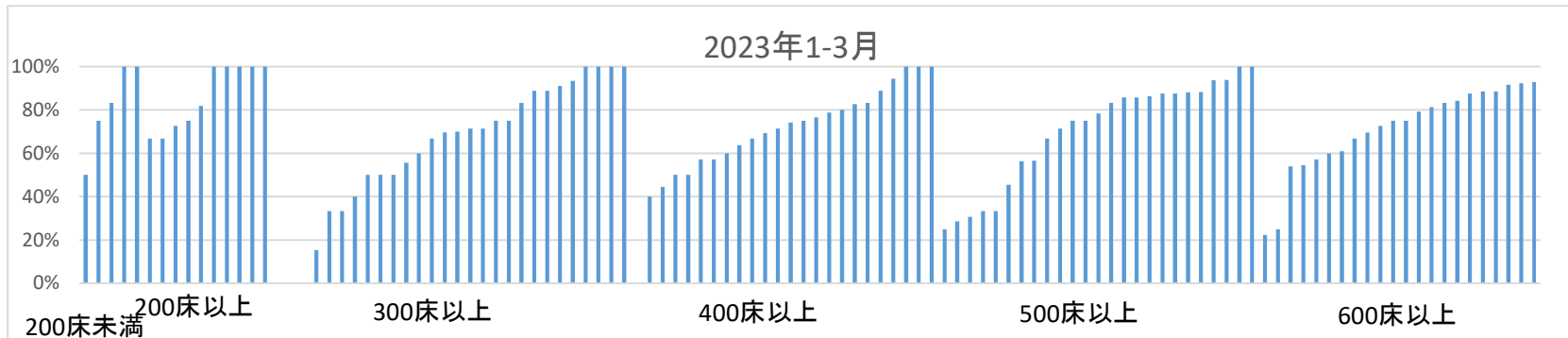
データのまとめ	調査期間	2019年度	2020年度	2021年度	2022年度	2022年4-6月	7-9月	10-12月	2023年1-3月
データ登録病院数		113	123	126	123	119	117	116	114
分母合計		5402	5751	5822	5771	1509	1380	1479	1403
75パーセンタイル		86.1%	84.7%	85.1%	83.2%	87.2%	90.9%	91.4%	88.4%
中央値		78.4%	75.6%	74.5%	74.1%	72.7%	77.3%	75.0%	75.0%
25パーセンタイル		66.7%	68.0%	61.3%	59.7%	60.0%	60.0%	56.7%	56.7%
平均値		73.2%	73.9%	71.2%	69.5%	69.3%	71.0%	69.1%	70.0%
平均値(0を除く)		73.8%	73.9%	73.0%	70.1%	72.9%	74.9%	73.6%	72.6%

【時系列】 ●は平均値、他は上方から最大値、75パーセンタイル値、中央値、25パーセンタイル値、最小値

(2018年4月開始)



【直近データ分布】



医療の質の評価・公表等推進事業

一般34

急性心筋梗塞PCI doortoballoon 90分施行率
 (空白):該当なし、有効な登録数値なし、結果数値表示対象外
 2019年度 2020年度 2021年度 (*)全体集計より除外

病院名	許可病床数	2019年度			2020年度			2021年度			2022年度			2022年4-6月			7-9月			10-12月			2023年1-3月		
		指標値	分母	分子	指標値	分母	分子	指標値	分母	分子	指標値	分母	分子	指標値	分母	分子	指標値	分母	分子	指標値	分母	分子	指標値	分母	分子
市立旭川病院	400以上	81.7%	60	49	77.6%	49	38	62.8%	43	27	60.0%	40	24	76.9%	13	10	27.3%	11	3	81.8%	11	9	40.0%	5	2
小樽市立病院	300以上				88.0%	25	22	83.8%	37	31	92.0%	50	46	80.0%	10	8	92.9%	14	13	100.0%	11	11	93.3%	15	14
市立釧路総合病院	500以上	68.6%	70	48	64.2%	53	34	61.2%	67	41	61.6%	73	45	71.4%	21	15	50.0%	20	10	57.1%	14	8	66.7%	18	12
砂川市立病院	400以上	81.4%	43	35	64.4%	45	29	67.8%	55	37	81.8%	66	54	77.8%	18	14	78.6%	14	11	75.0%	16	12	94.4%	18	17
市立千歳市民病院	200未満	76.9%	39	30	73.3%	30	22	91.2%	34	31	87.5%	32	28	100.0%	7	7	100.0%	7	7	80.0%	10	8	75.0%	8	6
苫小牧市立病院	300以上	100.0%	61	61	94.1%	34	32	97.8%	45	44	96.9%	32	31	100.0%	11	11	100.0%	7	7	92.9%	14	13			
名寄市立総合病院	300以上	80.7%	57	46	92.0%	50	46	78.1%	32	25	78.6%	28	22	85.7%	7	6	60.0%	5	3	75.0%	4	3	83.3%	12	10
青森県立中央病院	600以上	58.1%	43	25	50.9%	57	29	46.4%	56	26	35.7%	42	15	30.8%	13	4	15.4%	13	2	55.6%	9	5	57.1%	7	4
青森市民病院	400以上				93.3%	30	28	85.4%	41	35	93.5%	46	43	100.0%	11	11	93.8%	16	15	100.0%	7	7	83.3%	12	10
つがる総合病院	400以上	81.8%	22	18	88.7%	53	47	82.4%	17	14	74.3%	35	26	75.0%	12	9	81.8%	11	9	66.7%	12	8			
十和田市立中央病院	300以上	72.2%	18	13	75.0%	24	18	33.3%	6	2	44.4%	18	8	66.7%	6	4	50.0%	2	1	20.0%	5	1	40.0%	5	2
八戸市立市民病院	600以上	87.0%	69	60	78.6%	98	77	90.2%	102	92	88.3%	94	83	84.2%	19	16	95.5%	22	21	93.1%	29	27	79.2%	24	19
岩手県立磐井病院	300以上							52.4%	42	22	57.5%	40	23	80.0%	10	8	50.0%	10	5	45.5%	11	5	55.6%	9	5
岩手県立大船渡病院	400以上				75.8%	33	25	67.6%	34	23	81.5%	54	44	83.3%	18	15	77.8%	9	7	92.9%	14	13	69.2%	13	9
岩手県立久慈病院	300以上	66.7%	18	12	47.4%	19	9	83.3%	24	20	60.0%	25	15	55.6%	9	5	83.3%	6	5	40.0%	5	2	60.0%	5	3
岩手県立中央病院	600以上	81.0%	63	51	71.1%	90	64	60.9%	87	53	59.3%	86	51	60.0%	15	9	52.9%	17	9	65.6%	32	21	54.5%	22	12
岩手県立中部病院	400以上							66.1%	59	39	69.4%	72	50	55.0%	20	11	71.4%	14	10	65.0%	20	13	88.9%	18	16
大崎市民病院	500以上	82.1%	56	46	86.4%	59	51	82.8%	64	53	71.8%	39	28	75.0%	12	9				63.6%	11	7	75.0%	16	12
公立刈田総合病院	200以上	28.6%	7	2	100.0%	1	1																		
栗原市立栗原中央病院	300以上	93.5%	46	43	90.7%	54	49	94.4%	54	51	93.0%	43	40	87.5%	8	7	93.8%	16	15	100.0%	8	8	90.9%	11	10
みやぎ県南中核病院	300以上	55.6%	45	25	72.4%	58	42	70.0%	70	49	61.5%	39	24	71.4%	21	15									
市立秋田総合病院	300以上	85.0%	20	17	72.2%	18	13	100.0%	13	13	80.0%	15	12	100.0%	3	3	83.3%	6	5	66.7%	3	2	66.7%	3	2
大館市立総合病院	400以上							95.5%	22	21	74.3%	35	26	100.0%	3	3	100.0%	10	10	69.2%	13	9	44.4%	9	4
山形県立中央病院	600以上	75.6%	90	68	80.9%	94	76	71.3%	101	72	70.5%	78	55	62.5%	24	15	77.8%	27	21	70.4%	27	19			
日本海総合病院	600以上	71.8%	39	28	82.7%	52	43	67.9%	56	38	63.8%	47	30	58.8%	17	10	85.7%	7	6	70.0%	10	7	53.8%	13	7
山形市立病院済生館	500以上	75.0%	16	12	84.6%	13	11	56.3%	16	9	52.9%	17	9	83.3%	6	5	50.0%	4	2	25.0%	4	1	33.3%	3	1
北村山公立病院	300以上	42.9%	7	3	50.0%	8	4	85.7%	7	6															
茨城県立中央病院	500以上	81.0%	58	47	73.3%	30	22	61.1%	36	22	59.5%	37	22	70.0%	10	7	60.0%	10	6	70.0%	10	7	28.6%	7	2
北茨城市民病院	200未満							0.0%	1	0	66.7%	3	2	50.0%	2	1									
群馬県立心臓血管センター	200未満	74.6%	63	47	68.0%	50	34																		
桐生厚生総合病院	400以上										33.3%	3	1	0.0%	1	0	100.0%	1	1	0.0%	1	0			
公立富岡総合病院	300以上	90.0%	30	27	64.3%	28	18	86.2%	29	25	76.0%	25	19	66.7%	6	4	66.7%	6	4	75.0%	4	3	88.9%	9	8
さいたま市立病院	600以上	65.4%	52	34	63.5%	52	33	72.7%	55	40	69.2%	52	36	50.0%	10	5	70.0%	10	7	75.0%	20	15	75.0%	12	9
春日部市立医療センター	300以上	33.3%	12	4	75.0%	8	6																		
川口市立医療センター	500以上	84.9%	53	45	75.6%	45	34	80.8%	52	42	92.6%	54	50	100.0%	12	12	90.9%	11	10	86.7%	15	13	93.8%	16	15
越谷市立病院	400以上	25.0%	12	3																					
千葉市立海浜病院	200以上							75.0%	28	21	66.0%	50	33	66.7%	9	6	61.5%	13	8	58.8%	17	10	81.8%	11	9
船橋市立医療センター	400以上				76.8%	138	106	78.5%	130	102	76.3%	139	106	70.2%	47	33	81.3%	32	26	77.8%	27	21	78.8%	33	26
松戸市立総合医療センター	600以上	68.0%	25	17	100.0%	7	7	70.0%	10	7	22.2%	9	2	0.0%	3	0				50.0%	2	1	25.0%	4	1
国保旭中央病院	600以上	57.3%	178	102	52.4%	145	76	57.7%	168	97	60.1%	173	104	57.5%	40	23	58.8%	51	30	63.9%	36	23	60.9%	46	28
東京都健康長寿医療センター	500以上	13.3%	15	2	11.8%	17	2				23.8%	21	5	16.7%	6	1	25.0%	4	1	20.0%	5	1	33.3%	6	2
青梅市立総合病院	500以上	82.5%	143	118	80.6%	93	75	68.9%	90	62	77.4%	133	103	73.3%	30	22	73.1%	26	19	82.5%	40	33	78.4%	37	29
町田市民病院	400以上	58.6%	29	17	80.0%	25	20	58.3%	24	14	71.4%	14	10	100.0%	3	3	100.0%	2	2	60.0%	5	3	50.0%	4	2
公立昭和病院	400以上	40.0%	50	20	60.4%	48	29	51.1%	47	24	53.1%	49	26	66.7%	15	10	42.9%	7	3	37.5%	16	6	63.6%	11	7
川崎市立川崎病院	600以上	42.1%	38	16				38.1%	42	16	35.0%	20	7	25.0%	4	1	50.0%	2	1	60.0%	5	3	22.2%	9	2
川崎市立多摩病院	300以上	22.6%	31	7	23.3%	43	10	44.4%	36	16	22.7%	44	10	66.7%	3	2	9.1%	11	1	29.4%	17	5	15.4%	13	2
藤沢市民病院	500以上				67.9%	56	38	64.7%	51	33	56.1%	57	32	69.6%	23	16	64.3%	14	9	42.9%	7	3	30.8%	13	4
横浜質市立うわまち病院	400以上				75.0%	32	24	100.0%	45	45	87.5%	24	21	100.0%	3	3	100.0%	9	9	100.0%	5	5	57.1%	7	4
山梨県立中央病院	600以上				78.9%	19	15																		
静岡県立総合病院	600以上	86.5%	96	83	76.6%	111	85	74.3%	113	84	80.0%	100	80	63.0%	27	17	86.2%	29	25	88.0%	25	22	84.2%	19	16
静岡市立静岡病院	500以上	63.2%	76	48	43.0%	86	37	62.0%	79	49	57.7%	104	60	66.7%	27	18	57.7%	26	15	50.0%	28	14	56.5%	23	13
磐田市立総合病院	500以上	78.4%	51	40	76.3%	59	45	88.9%	45	40	81.6%	49	40	81.8%	11	9	69.2%	13	9	88.2%	17	15	87.5%	8	7
菊川市立総合病院	200以上	78.9%	19	15	70.0%	10	7	69.2%	13	9	85.7%	14	12	0.0%	2	0	100.0%	2	2	100.0%	5	5	100.0%	5	5
中東遠総合医療センター	500以上	75.2%	105	79	81.1%	106	86	75.6%	78	59	83.1%	83	69	84.2%	19	16	70.6%	17	12	94.1%	17	16	83.3%	30	25
市立砺波総合病院	500以上	79.5%	39	31																					
富山市立富山市民病院	500以上	26.3%	38	10	38.5%	26	10	25.8%	31	8															
石川県立中央病院	600以上	87.8%	74	65	79.5%	73	58	82.4%	74	61	72.9%	70	51	64.3%	14	9	70.0%	20	14	75.0%	20	15	81.3%	16	13
公立羽咋病院	200未満	100.0%	1	1	40.0%	5	2	100.0%	2	2	40.0%	5	2	33.3%	3	1	100.0%	1	1	0.0%	1	0			
公立松任石川中央病院	300以上	91.9%	74	68	97.4%	76	74	97.9%	47	46	83.3%	84	70	87.5%	16	14	96.3%	27	26	76.9%	13	10	71.4%	28	20
加賀市医療センター	300以上							86.7%	15	13	80.0%	5	4	80.0%	5	4	100.0%	2	2	75.0%	4	3	100.0%	4	4
福井県立病院	600以上	76.0%	75	57	78.4%	51	40	87.3%	55	48	82.9%	76	63	87.0%	23	20	75.0%	16	12	78.3%	23	18	92.9%	14	13
市立敦賀病院	300以上	96.3%	27	26	89.7%	29	26	100.0%	27	27															
杉田玄白記念公立小浜病院	400以上	80.0%	10	8	70.0%	20																			

一般34

急性心筋梗塞PCI doortoballoon 90分施行率

(空白):該当なし、有効な登録数値なし、結果数値表示対象外 (*):全体集計より除外

病院名	許可病床数	2019年度			2020年度			2021年度			2022年度			2022年4-6月			7-9月			10-12月			2023年1-3月		
		* 指標値	分母	分子	* 指標値	分母	分子	* 指標値	分母	分子	* 指標値	分母	分子	* 指標値	分母	分子	* 指標値	分母	分子	* 指標値	分母	分子	* 指標値	分母	分子
長崎県対馬病院	200以上				87.5%	16	14	86.7%	15	13	81.8%	11	9	80.0%	5	4	80.0%	5	4				100.0%	1	1
荒尾市民病院	200以上	50.0%	40	20	71.4%	49	35	27.3%	22	6	47.6%	21	10	25.0%	8	2	50.0%	4	2	66.7%	6	4	66.7%	3	2
大分県立病院	600以上	78.9%	57	45	80.5%	41	33	60.9%	46	28	71.2%	52	37	50.0%	12	6	73.7%	19	14	88.9%	9	8	75.0%	12	9
中津市立中津市民病院	200以上				91.7%	48	44	97.5%	40	39	98.0%	51	50	91.7%	12	11	100.0%	8	8	100.0%	14	14	100.0%	17	17
宮崎県立宮崎病院	500以上	93.0%	43	40	70.4%	27	19	93.9%	33	31	86.2%	29	25	100.0%	10	10	100.0%	5	5	57.1%	7	4	85.7%	7	6
沖縄県立中部病院	500以上	66.7%	33	22	45.2%	31	14	76.9%	39	30	79.4%	34	27	66.7%	6	4	92.9%	14	13	71.4%	7	5	71.4%	7	5
沖縄県立宮古病院	200以上	90.9%	11	10	68.4%	19	13	73.7%	19	14	73.9%	23	17	66.7%	3	2	71.4%	7	5	100.0%	2	2	72.7%	11	8