

一般33

脳梗塞急性期t-PA治療施行率

$$\text{脳梗塞急性期t-PA治療施行率} = \frac{\text{分母のうち、A205超急性期脳卒中加算の算定数}}{\text{急性脳梗塞の患者のうち、血栓溶解療法(t-PA)がなされた患者}}$$

脳梗塞急性期t-PA治療施行率とは t-PAとは脳梗塞の原因となる血液の塊を溶かす薬剤です。脳梗塞発症から4時間30分以内(超急性期)に使用すると効果的と言われています。

指標の説明 t-PAは出血も合併する場合がありますので、CTなどを含めた検査により、脳梗塞の診断、全身状態についての診断を行ったあとに投与されます。より高い値を目指しています。

計算について	参考としたガイドライン等	日本脳卒中学会 脳卒中治療ガイドライン2015追補2017 http://www.jsts.gr.jp/img/guideline2015_tuiho2017.pdf
	データ除外	なし
	補正などの計算方法	なし
	データ基準日	2023年4月25日

考察 症例数はやや増加している。中央値は100%を維持している。平均値も上昇傾向であり、超急性期のt-PA治療が増加していると思われる。今後は平均値の更なる上昇が望まれる。

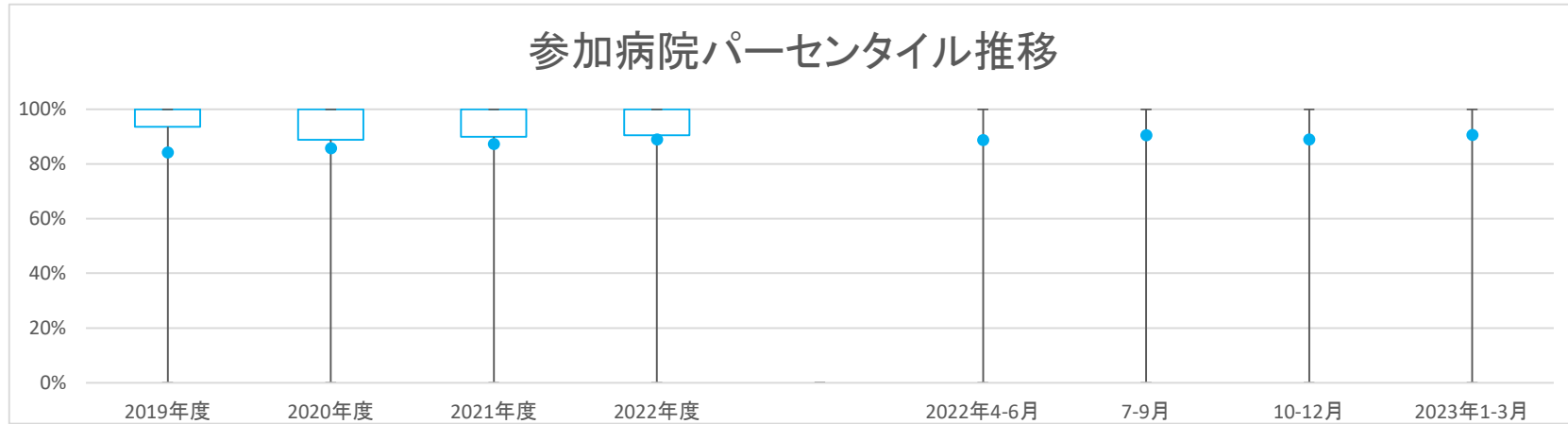
医療の質の評価・公表等推進事業

一般33

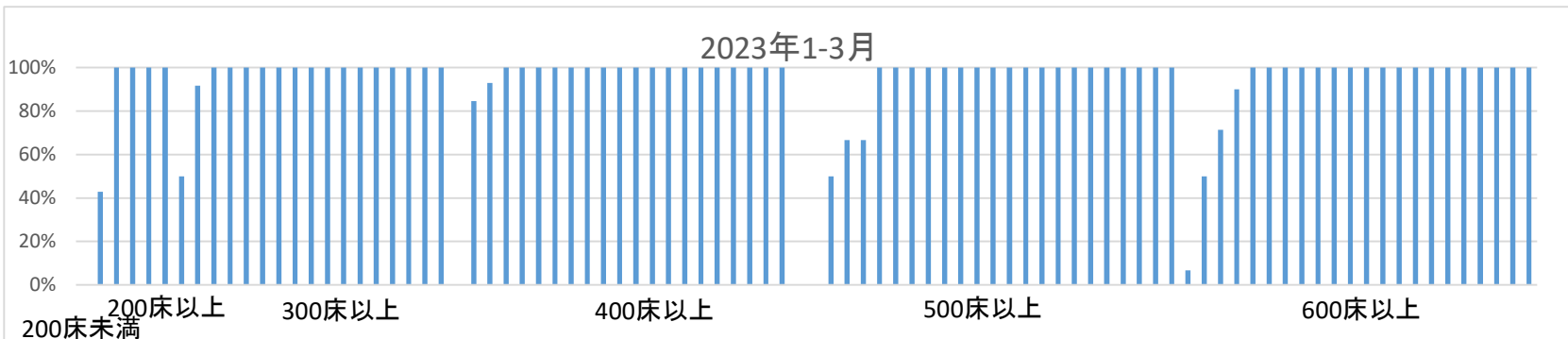
脳梗塞急性期t-PA治療施行率

データのまとめ	対象病院群	精神科標榜なし、総合病院精神科無床、総合病院精神科有床							
	調査期間	2019年度	2020年度	2021年度	2022年度	2022年4-6月	7-9月	10-12月	2023年1-3月
	データ登録病院数	100	108	115	109	95	91	95	90
	分母合計	1924	1914	1906	1965	495	434	501	535
	75パーセンタイル	100.0%	100.0%	100.0%	100.0%	100.0%	100.0%	100.0%	100.0%
	中央値	100.0%	100.0%	100.0%	100.0%	100.0%	100.0%	100.0%	100.0%
	25パーセンタイル	93.6%	88.9%	90.0%	90.5%	100.0%	100.0%	100.0%	100.0%
	平均値	84.3%	85.8%	87.3%	89.0%	88.8%	90.6%	89.0%	90.7%
	平均値(0を除く)	96.9%	94.6%	93.8%	91.5%	95.9%	97.0%	92.9%	94.9%

【時系列】 ●は平均値、他は上方から最大値、75パーセンタイル値、中央値、25パーセンタイル値、最小値 (2018年4月開始)



【直近データ分布】



医療の質の評価・公表等推進事業

病院名	許可病床数*	2019年度			2020年度			2021年度			2022年度			2022年4-6月			7-9月			10-12月			2023年1-3月			
		指標値	分母	分子	指標値	分母	分子	指標値	分母	分子	指標値	分母	分子	指標値	分母	分子	指標値	分母	分子	指標値	分母	分子	指標値	分母	分子	
春日井市民病院	500以上	95.6%	91	87	88.0%	50	44	96.7%	30	29	97.4%	38	37	100.0%	9	9	92.9%	14	13	100.0%	3	3	100.0%	12	12	
小牧市民病院	500以上	100.0%	15	15	100.0%	18	18	100.0%	9	9	100.0%	15	15	100.0%	3	3	100.0%	3	3	100.0%	5	5	100.0%	4	4	
津島市民病院	300以上										100.0%	1	1										100.0%	1	1	
豊橋市民病院	600以上	92.0%	25	23	88.9%	18	16	100.0%	28	28	91.3%	23	21	100.0%	5	5	100.0%	6	6	100.0%	5	5	71.4%	7	5	
西尾市民病院	300以上							50.0%	2	1	100.0%	5	5	100.0%	3	3	100.0%	1	1	100.0%	1	1				
碧南市民病院	300以上				100.0%	8	8	50.0%	2	1																
公立西知多総合病院	400以上	96.3%	27	26	100.0%	39	39	100.0%	23	23	100.0%	26	26	100.0%	7	7	100.0%	3	3	100.0%	6	6	100.0%	10	10	
公立陶生病院	600以上				100.0%	26	26	100.0%	22	22	100.0%	17	17	100.0%	5	5	100.0%	5	5	100.0%	2	2	100.0%	5	5	
名張市立病院	200以上							100.0%	10	10																
松阪市民病院	300以上							0.0%	4	0																
市立長浜病院	500以上	90.9%	11	10	93.8%	16	15	90.0%	10	9	88.9%	9	8	100.0%	2	2	100.0%	3	3	100.0%	1	1	66.7%	3	2	
彦根市立病院	400以上	100.0%	36	36	100.0%	17	17	98.0%	50	49	100.0%	53	53	100.0%	17	17	100.0%	7	7	100.0%	11	11	100.0%	18	18	
公立甲賀病院	400以上	100.0%	1	1	88.9%	9	8	100.0%	3	3	80.0%	5	4				100.0%	1	1		66.7%	3	2	100.0%	1	1
京都市立病院	500以上	100.0%	12	12	100.0%	18	18	100.0%	7	7	100.0%	6	6				100.0%	2	2				100.0%	4	4	
大阪急性期・総合医療センター	600以上	100.0%	5	5	100.0%	11	11	100.0%	12	12	100.0%	17	17	100.0%	11	11	100.0%	6	6							
大阪市立総合医療センター	600以上	100.0%	11	11	100.0%	9	9	100.0%	11	11	100.0%	14	14	100.0%	4	4	100.0%	4	4	100.0%	2	2	100.0%	4	4	
堺市立総合医療センター	400以上				100.0%	20	20	100.0%	25	25	100.0%	25	25	100.0%	8	8	100.0%	5	5	100.0%	8	8	100.0%	4	4	
市立大阪医療センター	500以上	100.0%	2	2	100.0%	9	9	100.0%	8	8	100.0%	10	10	100.0%	5	5	100.0%	1	1	100.0%	2	2	100.0%	2	2	
八尾市立病院	300以上							100.0%	1	1																
兵庫県立淡路医療センター	400以上	100.0%	6	6	100.0%	9	9	90.0%	10	9	50.0%	6	3	100.0%	1	1				25.0%	4	1	100.0%	1	1	
兵庫県立尼崎総合医療センター	600以上	96.4%	28	27	94.1%	17	16	93.3%	30	28	100.0%	29	29	100.0%	3	3	100.0%	6	6	100.0%	5	5	100.0%	15	15	
神戸市立医療センター中央市民病院	600以上	100.0%	58	58	100.0%	45	45	100.0%	68	68	100.0%	71	71	100.0%	18	18	100.0%	17	17	100.0%	16	16	100.0%	20	20	
明石市立市民病院	300以上	100.0%	1	1	0.0%	1	0				100.0%	2	2				100.0%	1	1				100.0%	1	1	
赤穂市民病院	300以上	100.0%	12	12	100.0%	7	7	100.0%	3	3	87.5%	8	7	100.0%	4	4	100.0%	1	1	66.7%	3	2				
市立伊丹病院	400以上	100.0%	1	1				100.0%	1	1																
三田市民病院	300以上	100.0%	12	12	100.0%	2	2	93.3%	15	14	81.3%	16	13	50.0%	2	1	100.0%	3	3	66.7%	6	4	100.0%	5	5	
西脇市立西脇病院	300以上				100.0%	5	5	100.0%	2	2	100.0%	6	6				100.0%	1	1	100.0%	4	4	100.0%	1	1	
加古川中央市民病院	600以上	100.0%	3	3	100.0%	2	2				25.0%	4	1	0.0%	1	0	0.0%	1	0	50.0%	2	1				
奈良総合医療センター	500以上	100.0%	17	17	100.0%	47	47	100.0%	26	26	95.2%	21	20	100.0%	3	3	100.0%	3	3	85.7%	7	6	100.0%	8	8	
南奈良総合医療センター	200以上	100.0%	9	9	100.0%	8	8	50.0%	2	1	100.0%	7	7	100.0%	4	4	100.0%	3	3							
橋本市民病院	300以上	100.0%	16	16	100.0%	14	14	100.0%	2	2																
鳥取県立厚生病院	300以上	93.8%	16	15	100.0%	16	16	100.0%	6	6	87.5%	8	7	100.0%	4	4	100.0%	2	2				50.0%	2	1	
島根県立中央病院	500以上	100.0%	25	25	100.0%	18	18	100.0%	12	12	100.0%	16	16	100.0%	2	2	100.0%	5	5	100.0%	4	4	100.0%	5	5	
松江市立病院	400以上										27.3%	11	3	0.0%	1	0	16.7%	6	1	33.3%	3	1	100.0%	1	1	
隠岐広域連合立隠岐島前病院	200未満	0.0%	5	0																						
県立広島病院	600以上	100.0%	35	35	100.0%	24	24	100.0%	23	23	96.3%	27	26	100.0%	7	7	100.0%	6	6	100.0%	4	4	90.0%	10	9	
広島市立安佐市民病院	400以上	95.2%	21	20	100.0%	27	27	100.0%	37	37	100.0%	26	26	100.0%	6	6	100.0%	5	5	100.0%	6	6	100.0%	9	9	
広島市立広島市民病院	600以上	94.4%	18	17*	124.2%	62	77	91.5%	47	43	97.5%	40	39	91.7%	12	11	100.0%	9	9	100.0%	4	4	100.0%	15	15	
尾道市立市民病院	200以上										66.7%	3	2	0.0%	1	0	100.0%	1	1	100.0%	1	1				
福山市民病院	500以上	75.0%	4	3	100.0%	1	1	100.0%	1	1	100.0%	2	2	100.0%	1	1				100.0%	1	1				
市立三次中央病院	300以上	100.0%	6	6	100.0%	9	9	83.3%	6	5																
山口県立総合医療センター	500以上	100.0%	24	24	96.4%	28	27	92.3%	13	12	100.0%	25	25	100.0%	5	5	100.0%	7	7	100.0%	5	5	100.0%	8	8	
徳島県立中央病院	400以上	100.0%	11	11	100.0%	4	4	80.0%	5	4	100.0%	6	6	100.0%	1	1	100.0%	1	1	100.0%	3	3	100.0%	1	1	
徳島県立三好病院	200以上	100.0%	8	8	100.0%	10	10	100.0%	12	12	100.0%	13	13	100.0%	5	5	100.0%	2	2	100.0%	5	5	100.0%	1	1	
香川県立中央病院	500以上	100.0%	18	18	100.0%	19	19	100.0%	13	13	100.0%	24	24	100.0%	7	7	100.0%	7	7	100.0%	4	4	100.0%	6	6	
高松市立みんなの病院	300以上	100.0%	10	10	100.0%	13	13	100.0%	5	5	100.0%	9	9	100.0%	2	2	100.0%	3	3	100.0%	2	2	100.0%	2	2	
さぬき市民病院	200未満	0.0%	19	0	0.0%	35	0	0.0%	33	0	100.0%	1	1				100.0%	1	1							
三豊総合病院	400以上	100.0%	14	14	100.0%	3	3	91.7%	12	11	100.0%	13	13	100.0%	3	3	100.0%	2	2	100.0%	5	5	100.0%	3	3	
愛媛県立中央病院	600以上	100.0%	15	15	91.7%	12	11	100.0%	16	16	95.2%	21	20	80.0%	5	4	100.0%	2	2	100.0%	7	7	100.0%	7	7	
高知県立あき総合病院	200以上	0.0%	1	0	75.0%	4	3	100.0%	1	1																
福岡市民病院	200以上	59.3%	27	16	80.0%	15	12	68.4%	19	13	50.0%	22	11	0.0%	4	0	100.0%	5	5	50.0%	6	3	42.9%	7	3	
大牟田市立病院	300以上	100.0%	13	13	100.0%	17	17	100.0%	14	14	100.0%	14	14	100.0%	4	4	100.0%	2	2	100.0%	3	3	100.0%	5	5	
公立八女総合病院	300以上							100.0%	9	9	100.0%	7	7	100.0%	3	3				100.0%	2	2	100.0%	2	2	
佐賀県医療センター好生館	400以上	100.0%	33	33	100.0%	20	20	100.0%	27	27	100.0%	37	37	100.0%	9	9	100.0%	8	8	100.0%	9	9	100.0%	11	11	
長崎みなとメディカルセンター	500以上	98.4%	61	60	100.0%	44	44	100.0%	29	29	100.0%	36	36	100.0%	10	10	100.0%	8	8	100.0%	9	9	100.0%	9	9	
長崎県対馬病院	200以上				0.0%	3	0	0.0%	2	0	60.0%	5	3	100.0%	2	2	0.0%	2	0				100.0%	1	1	