

## 一般32

## 糖尿病入院栄養指導実施率

$$\text{糖尿病入院栄養指導実施率} = \frac{\text{2型糖尿病(ケトアシドーシスを除く)退院患者のうち、栄養指導が実施された患者数}}{\text{2型糖尿病(ケトアシドーシスを除く)の退院患者数}}$$

糖尿病入院栄養指導実施率とは

栄養指導で何をどのくらい食べるのか、どのように気を付けるのか説明をうけます。

指標の説明

糖尿病では、食事療法、運動療法、薬物療法などがバランスよく行われる必要があります。入院をきっかけに、管理栄養士により、栄養指導が行われる率をみるものです。

計算について

参考としたガイドライン等

科学的根拠に基づく糖尿病診療ガイドライン2013

[http://www.jds.or.jp/modules/publication/?content\\_id=4](http://www.jds.or.jp/modules/publication/?content_id=4)

データ除外  
補正などの計算方法  
データ基準日

ケトアシドーシスを除く  
なし  
2023年4月25日

考察

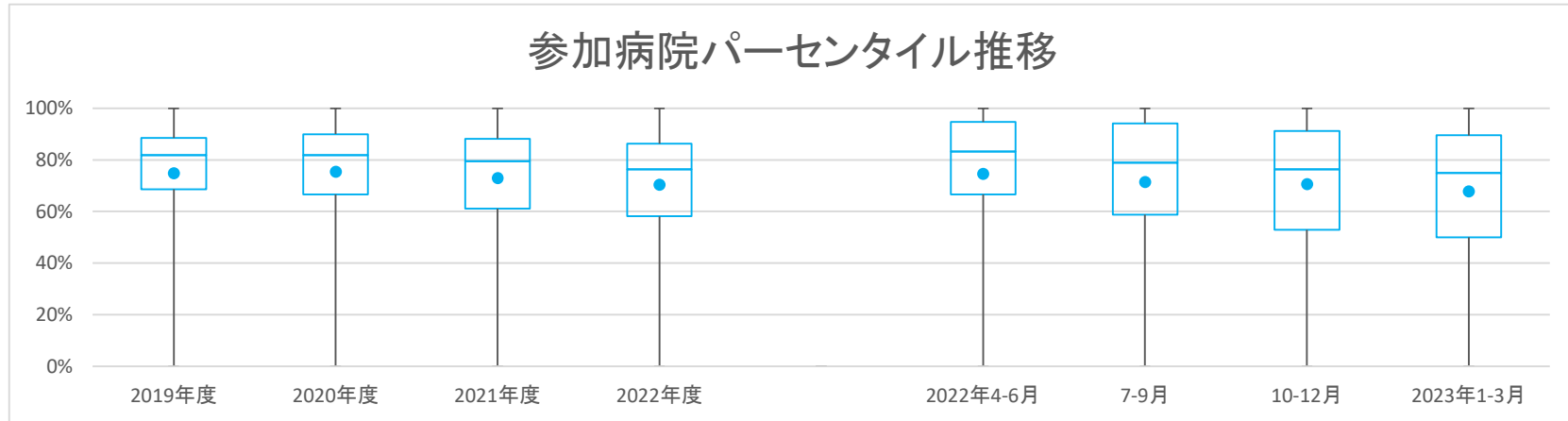
中央値は80%を超えているが、経年的には大きな変化は見られない。施設間差が大きい指標であり、臨床指標として有用である。

一般32

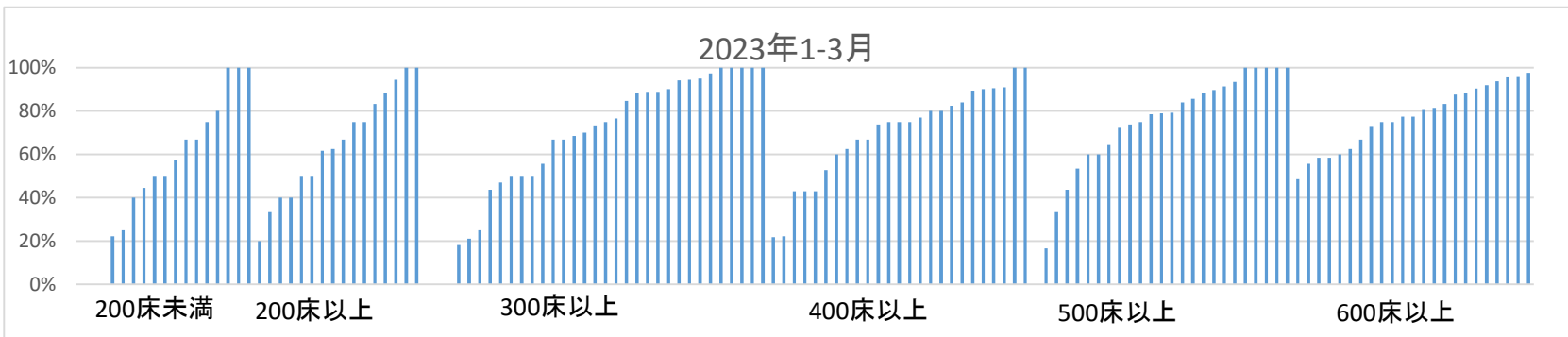
糖尿病入院栄養指導実施率

データのまとめ	対象病院群	精神科標榜なし、総合病院精神科無床、総合病院精神科有床							
	調査期間	2019年度	2020年度	2021年度	2022年度	2022年4-6月	7-9月	10-12月	2023年1-3月
データ登録病院数		139	149	153	146	142	137	136	139
分母合計		10589	9062	8727	8000	2395	1862	1847	1896
75パーセンタイル		88.6%	90.0%	88.2%	86.3%	94.7%	94.1%	91.3%	89.5%
中央値		81.8%	81.8%	79.5%	76.3%	83.3%	78.9%	76.3%	75.0%
25パーセンタイル		68.6%	66.7%	61.1%	58.1%	66.7%	58.8%	52.9%	50.0%
平均値		74.9%	75.4%	73.0%	70.4%	74.6%	71.5%	70.6%	67.9%
平均値(0を除く)		75.4%	76.4%	73.5%	70.9%	79.1%	78.4%	73.8%	71.5%

【時系列】 ●は平均値、他は上方から最大値、75パーセンタイル値、中央値、25パーセンタイル値、最小値 (2016年4月開始)



【直近データ分布】





医療の質の評価・公表等推進事業

一般32

糖尿病入院栄養指導実施率

(空白)：該当なし、有効な登録数値なし、結果数値表示対象外

(\*)全体集計より除外

病院名	許可病床数	2019年度			2020年度			2021年度			2022年度			2022年4-6月			7-9月			10-12月			2023年1-3月		
		* 指標値	分母	分子	* 指標値	分母	分子	* 指標値	分母	分子	* 指標値	分母	分子	* 指標値	分母	分子	* 指標値	分母	分子	* 指標値	分母	分子	* 指標値	分母	分子
新潟県立十日町病院	200以上	48.8%	41	20	56.8%	37	21	75.0%	28	21	69.7%	33	23	62.5%	8	5	71.4%	7	5	70.0%	10	7	75.0%	8	6
市立砺波総合病院	500以上	78.8%	33	26																					
富山市立富山市民病院	500以上	73.6%	121	89	64.3%	42	27	63.2%	57	36															
石川県立中央病院	600以上	87.6%	97	85	84.5%	84	71	79.0%	62	49	83.9%	62	52	90.5%	21	19	87.5%	16	14	76.5%	17	13	75.0%	8	6
公立羽咋病院	200未満	59.4%	64	38	52.7%	55	29	58.3%	48	28	55.6%	27	15	33.3%	3	1	75.0%	8	6	44.4%	9	4	57.1%	7	4
公立松任石川中央病院	300以上	96.4%	197	190	95.5%	198	189	94.3%	141	133	93.3%	193	180	94.5%	55	52	91.4%	35	32	90.9%	44	40	94.9%	59	56
加賀市医療センター	300以上										19.4%	36	7	22.2%	9	2	20.0%	5	1	18.2%	11	2	18.2%	11	2
福井県立病院	600以上	84.9%	139	118	86.5%	104	90	82.1%	95	78	82.3%	96	79	81.5%	27	22	88.0%	25	22	81.8%	22	18	77.3%	22	17
市立敦賀病院	300以上	75.0%	20	15	72.4%	29	21	84.5%	58	49															
杉田玄白記念公立小浜病院	400以上	88.2%	17	15	57.1%	7	4	25.0%	8	2	64.3%	14	9	100.0%	1	1	100.0%	3	3	66.7%	3	2	42.9%	7	3
長野県立木曽病院	200未満	40.0%	5	2	50.0%	2	1	83.3%	12	10	60.0%	10	6	0.0%	1	0	75.0%	4	3	50.0%	2	1	66.7%	3	2
長野県立信州医療センター	300以上	69.0%	29	20	80.0%	25	20	90.9%	22	20	57.9%	19	11	66.7%	6	4	50.0%	4	2	50.0%	6	3	66.7%	3	2
飯田市立病院	400以上	81.3%	48	39	84.4%	32	27	88.2%	17	15	74.1%	27	20	100.0%	6	6	100.0%	7	7	40.0%	10	4	75.0%	4	3
岡谷市民病院	200以上	82.4%	17	14	71.4%	7	5	42.9%	7	3	81.8%	22	18	50.0%	4	2	100.0%	1	1	100.0%	5	5	83.3%	12	10
長野市民病院	400以上	88.6%	70	62	86.8%	38	33	100.0%	31	31	77.4%	31	24	80.0%	10	8	75.0%	8	6	75.0%	8	6	80.0%	5	4
松本市立病院	200未満	4.2%	24	1	24.0%	25	6	61.1%	18	11	55.6%	18	10	100.0%	4	4	33.3%	6	2	50.0%	4	2	50.0%	4	2
伊那中央病院	300以上	81.0%	21	17	83.9%	31	26	68.4%	19	13	83.3%	18	15	90.9%	11	10	50.0%	2	1	100.0%	1	1	75.0%	4	3
昭伊南総合病院	300以上	87.0%	23	20	84.0%	25	21	81.3%	16	13	38.5%	13	5	66.7%	3	2	50.0%	6	3	0.0%	3	0	0.0%	1	0
国保依田窪病院	200未満	66.7%	9	6	60.9%	23	14	44.4%	9	4	10.5%	19	2	0.0%	3	0	0.0%	4	0	0.0%	3	0	22.2%	9	2
岐阜県総合医療センター	600以上	93.2%	133	124	93.4%	121	113	94.0%	83	78	96.3%	107	103	100.0%	27	27	100.0%	28	28	96.2%	26	25	88.5%	26	23
大垣市民病院	600以上	83.6%	140	117	85.5%	124	106	76.6%	124	95	76.1%	134	102	85.4%	41	35	63.3%	30	19	72.2%	36	26	81.5%	27	22
岐阜市民病院	500以上	73.0%	74	54	84.3%	115	97	92.6%	108	100	85.6%	97	83	93.5%	31	29	75.0%	16	12	76.2%	21	16	89.7%	29	26
総合病院中津川市民病院	300以上	25.0%	4	1	42.9%	7	3	28.6%	7	2	40.0%	5	2	66.7%	3	2									
名古屋市民立東部医療センター	500以上	60.5%	43	26	70.6%	17	12	60.0%	25	15															
春日井市民病院	500以上	83.8%	185	155	78.8%	132	104	85.8%	127	109	79.1%	86	68	74.2%	31	23	70.0%	20	14	83.3%	12	10	91.3%	23	21
小牧市民病院	500以上	92.0%	25	23	87.9%	58	51	83.7%	43	36	81.0%	21	17	90.9%	11	10	50.0%	4	2	75.0%	4	3	100.0%	2	2
津島市民病院	300以上										68.0%	75	51	54.5%	22	12	78.9%	19	15	68.4%	19	13	73.3%	15	11
豊橋市民病院	600以上	76.0%	146	111	67.0%	115	77	74.7%	87	65	67.0%	103	69	67.7%	31	21	63.3%	30	19	60.0%	20	12	77.3%	22	17
西尾市民病院	300以上	80.0%	65	52	86.1%	101	87	73.2%	82	60	68.4%	76	52	75.0%	20	15	71.4%	14	10	59.1%	22	13	70.0%	20	14
碧南市民病院	300以上										40.0%	5	2												
公立西知多総合病院	400以上	92.2%	128	118	88.2%	110	97	89.3%	103	92	87.9%	107	94	82.8%	29	24	95.2%	21	20	83.3%	24	20	90.9%	33	30
公立陶生病院	600以上				96.4%	139	134	87.5%	104	91	96.0%	100	96	96.6%	29	28	94.7%	19	18	96.6%	29	28	95.7%	23	22
名張市立病院	200以上							57.9%	19	11															
松阪市民病院	300以上	81.8%	11	9	66.7%	6	4	66.7%	15	10	50.0%	8	4	0.0%	2	0	100.0%	1	1	100.0%	1	1	50.0%	4	2
市立長浜病院	500以上	66.4%	107	71	61.4%	44	27	55.4%	65	36	58.8%	51	30	80.0%	15	12	54.5%	11	6	30.0%	10	3	60.0%	15	9
彦根市立病院	400以上	94.4%	90	85	85.5%	76	65	88.1%	84	74	45.1%	82	37	90.9%	22	20	66.7%	15	10	9.1%	22	2	21.7%	23	5
公立甲賀病院	400以上	75.0%	28	21	85.4%	96	82	84.1%	113	95	83.9%	118	99	79.5%	39	31	87.9%	33	29	80.8%	26	21	90.0%	20	18
京都市立病院	500以上	89.1%	129	115	91.5%	94	86	91.2%	57	52	86.9%	84	73	89.7%	29	26	94.1%	17	16	85.7%	14	12	79.2%	24	19
京丹後市立弥栄病院	200未満	33.3%	3	1	100.0%	1	1	25.0%	4	1	75.0%	4	3	66.7%	3	2							100.0%	1	1
大阪急性期・総合医療センター	600以上	90.4%	280	253	87.6%	233	204	91.6%	215	197	97.2%	108	105	98.3%	60	59	95.8%	48	46						
大阪市立十三市民病院	200以上	88.5%	78	69	94.7%	19	18	100.0%	17	17	94.9%	39	37	92.3%	13	12	75.0%	4	3	100.0%	12	12	100.0%	10	10
大阪市立総合医療センター	600以上	63.1%	461	291	60.3%	436	263	57.0%	305	174	54.7%	311	170	62.4%	109	68	56.7%	67	38	46.3%	67	31	48.5%	68	33
市立池田病院	300以上	93.7%	238	223	95.7%	163	156	98.7%	156	154	96.7%	182	176	96.6%	59	57	95.3%	43	41	97.6%	42	41	97.4%	38	37
堺市立総合医療センター	400以上				89.6%	96	86	81.0%	84	68	74.7%	99	74	76.0%	25	19	78.6%	28	22	70.4%	27	19	73.7%	19	14
市立東大阪医療センター	500以上	93.2%	59	55	90.2%	41	37	97.7%	43	42	96.6%	59	57	94.4%	18	17	100.0%	15	15	93.8%	16	15	100.0%	10	10
箕面市立病院	300以上	94.1%	68	64	95.9%	49	47	90.2%	51	46	88.4%	69	61	85.0%	20	17	100.0%	13	13	83.3%	18	15	88.9%	18	16
八尾市立病院	300以上	94.2%	52	49	81.3%	48	39	98.4%	61	60	97.2%	72	70	95.5%	22	21	100.0%	12	12	100.0%	21	21	94.1%	17	16
兵庫県立淡路医療センター	400以上	55.6%	27	15	78.9%	19	15	76.9%	13	10	68.8%	16	11	50.0%	4	2	100.0%	3	3	100.0%	1	1	62.5%	8	5
兵庫県立丹波医療センター	300以上				77.3%	22	17																		
兵庫県立尼崎総合医療センター	600以上	95.0%	201	191	91.1%	135	123	92.2%	128	118	93.6%	140	131	94.7%	38	36	93.3%	30	28	94.3%	35	33	91.9%	37	34
神戸市立医療センター中央市民病院	600以上	75.6%	78	59	76.6%	47	36	70.7%	41	29	61.7%	47	29	70.0%	20	14	42.9%	7	3	63.6%	11	7	55.6%	9	5
明石市立市民病院	300以上	76.5%	68	52	74.6%	63	47	83.3%	36	30	91.1%	45	41	82.4%	17	14	100.0%	10	10	100.0%	8	8	90.0%	10	9
赤穂市民病院	300以上	84.7%	98	83	91.0%	89	81	91.5%	59	54	92.3%	52	48	100.0%	13	13	86.7%	15	13	100.0%	7				

医療の質の評価・公表等推進事業

一般32

糖尿病入院栄養指導実施率

(空白):該当なし、有効な登録数値なし、結果数値表示対象外

(\*)全体集計より除外

病院名	許可病床数	2019年度			2020年度			2021年度			2022年度			2022年4-6月			7-9月			10-12月			2023年1-3月		
		* 指標値	分母	分子	* 指標値	分母	分子	* 指標値	分母	分子	* 指標値	分母	分子	* 指標値	分母	分子	* 指標値	分母	分子	* 指標値	分母	分子	* 指標値	分母	分子
松江市立病院	400以上									83.3%	54	45		80.0%	10	8	90.0%	10	9	82.4%	17	14	82.4%	17	14
安来市立病院	200未満	88.6%	35	31	96.7%	30	29																		
隠岐広域連合立隠岐島前病院	200未満	62.5%	8	5	0.0%	1	0	37.5%	8	3	33.3%	3	1							50.0%	2	1	0.0%	1	0
瀬戸内市立瀬戸内市民病院	200未満	45.5%	11	5	70.0%	10	7	12.5%	8	1	33.3%	3	1							50.0%	2	1	0.0%	1	0
県立広島病院	600以上	81.1%	111	90	91.4%	139	127	88.1%	126	111	92.6%	135	125	97.5%	40	39	90.6%	32	29	90.6%	32	29	90.3%	31	28
広島市立安佐市民病院	400以上	85.3%	109	93	93.6%	78	73	83.1%	89	74	88.0%	117	103	95.7%	23	22	93.3%	30	28	86.2%	29	25	80.0%	35	28
広島市立広島市民病院	600以上	81.0%	79	64	89.9%	129	116	87.0%	92	80	74.4%	86	64	83.3%	24	20	63.6%	22	14	75.0%	20	15	75.0%	20	15
福山市立病院	500以上	66.7%	12	8	50.0%	4	2	80.0%	5	4	85.7%	7	6	66.7%	3	2	100.0%	1	1	100.0%	1	1	100.0%	2	2
市立三次中央病院	300以上	78.9%	38	30	52.6%	19	10	31.3%	16	5															
山口県立総合医療センター	500以上	87.5%	48	42	94.6%	37	35	78.6%	42	33	79.4%	34	27	81.8%	11	9	87.5%	8	7	100.0%	5	5	60.0%	10	6
徳島県立中央病院	400以上	87.1%	62	54	97.4%	39	38	91.9%	37	34	88.4%	43	38	86.7%	15	13	100.0%	9	9	100.0%	6	6	76.9%	13	10
徳島県立三好病院	200以上	25.0%	4	1	66.7%	6	4	93.3%	15	14	60.0%	5	3	100.0%	1	1				50.0%	2	1	50.0%	2	1
つるぎ町立半田病院	200未満	25.0%	8	2	40.0%	10	4																		
香川県立白鳥病院	200未満	37.5%	8	3	50.0%	18	9	15.4%	13	2	50.0%	18	9	25.0%	4	1	0.0%	4	0	80.0%	5	4	80.0%	5	4
香川県立中央病院	500以上	85.7%	49	42	93.6%	47	44	91.3%	46	42	92.0%	25	23	100.0%	9	9	85.7%	7	6	80.0%	5	4	100.0%	4	4
坂州市立病院	200未満	59.4%	69	41	40.5%	42	17	70.6%	17	12	36.0%	25	9	57.1%	7	4	42.9%	7	3	14.3%	7	1	25.0%	4	1
高松市立みんなの病院	300以上	38.5%	13	5	21.7%	23	5	38.1%	21	8	8.6%	35	3	14.3%	7	1	0.0%	5	0	20.0%	10	2	0.0%	13	0
さぬき市民病院	200未満	57.1%	21	12	50.0%	10	5	62.5%	24	15	57.1%	14	8	80.0%	5	4	33.3%	3	1	50.0%	4	2	50.0%	2	1
三豊総合病院	400以上	86.6%	67	58	79.3%	29	23	85.7%	21	18	82.0%	50	41	92.9%	14	13	81.8%	11	9	81.3%	16	13	66.7%	9	6
愛媛県立中央病院	600以上	89.3%	326	291	92.4%	301	278	87.1%	248	216	95.5%	154	147	97.8%	46	45	94.9%	39	37	88.9%	27	24	97.6%	42	41
西予市立野村病院	200未満	42.1%	19	8	44.4%	9	4	15.4%	13	2	37.5%	8	3	25.0%	4	1	0.0%	1	0	50.0%	2	1	100.0%	1	1
高知県立あき総合病院	200以上	77.8%	9	7	100.0%	15	15	87.5%	8	7															
福岡市民病院	200以上	100.0%	50	50	98.0%	49	48	92.6%	27	25	96.4%	56	54	100.0%	9	9	100.0%	13	13	93.8%	16	15	94.4%	18	17
大牟田市立病院	300以上	76.8%	82	63	78.3%	60	47	87.5%	80	70	76.7%	73	56	75.0%	16	12	90.0%	20	18	72.2%	18	13	68.4%	19	13
田川市立病院	300以上	90.9%	55	50	50.0%	8	4	62.5%	8	5	66.7%	3	2	100.0%	1	1	0.0%	1	0	100.0%	1	1	100.0%	1	1
筑後市立病院	200以上	80.4%	92	74				88.3%	77	68	82.2%	73	60	80.0%	20	16	78.6%	14	11	78.6%	14	11	88.0%	25	22
公立八女総合病院	300以上							36.5%	52	19	40.0%	40	16	50.0%	6	3	55.6%	9	5	44.4%	9	4	25.0%	16	4
佐賀県医療センター好生館	400以上	90.3%	216	195	94.3%	175	165	96.9%	161	156	94.5%	163	154	95.0%	40	38	97.4%	39	38	97.3%	37	36	89.4%	47	42
長崎みなとメディカルセンター	500以上	95.5%	89	85	95.6%	91	87	84.0%	75	63	72.7%	22	16	60.0%	10	6	100.0%	1	1	85.7%	7	6	75.0%	4	3
長崎県対馬病院	200以上				7.7%	26	2	48.3%	29	14	57.1%	21	12	100.0%	4	4	100.0%	4	4	0.0%	7	0	66.7%	6	4
荒尾市民病院	200以上	93.0%	71	66	100.0%	27	27	97.0%	33	32	84.6%	39	33	100.0%	7	7	100.0%	7	7	82.4%	17	14	62.5%	8	5
大分県立病院	600以上	85.2%	149	127	87.6%	129	113	92.9%	113	105	88.0%	75	66	87.5%	24	21	81.8%	11	9	87.5%	24	21	93.8%	16	15
中津市立中津市民病院	200以上				96.1%	51	49	50.0%	4	2	14.3%	7	1	0.0%	2	0	0.0%	3	0				50.0%	2	1
宮崎県立宮崎病院	500以上	88.2%	34	30	95.5%	22	21	90.0%	30	27	78.9%	19	15	100.0%	4	4	75.0%	4	3	87.5%	8	7	33.3%	3	1
沖縄県立中部病院	500以上	14.3%	7	1	45.5%	22	10	28.6%	7	2	14.3%	7	1	0.0%	2	0	0.0%	2	0	100.0%	1	1	0.0%	2	0
沖縄県立宮古病院	200以上	83.3%	24	20	85.7%	21	18	48.0%	25	12	69.2%	13	9	100.0%	2	2	75.0%	4	3	100.0%	2	2	40.0%	5	2