

一般29

急性心筋梗塞急性期PCI実施患者死亡率

$$\text{急性心筋梗塞急性期PCI実施患者死亡率} = \frac{\text{急性期PCIが施行された急性心筋梗塞患者のうち、14日以内に死亡した患者数}}{\text{急性心筋梗塞退院患者のうち、急性期PCIが施行された患者数}}$$

急性心筋梗塞急性期PCI実施患者死亡率とは 急性心筋梗塞は心臓の筋肉に血液が流れなくなる状態です。その後、重症の不整脈になったり、心臓の筋肉が動かなくなったり、心臓の壁が脆くなったりして、全身や生命に影響を及ぼすことがあります。急性心筋梗塞入院患者に対して死亡した患者さんの割合を表しています。

指標の説明 発症から救急搬送されてからの時間により影響を受けることがあります。病院への来院時既に重症になっていることがあります。これ以外でも糖尿病があったり、動脈硬化などがあったり、高齢であったりすると、死亡に至る率が高くなる場合があります。このように個々の患者さんの状態によって異なるため病院間の比較は困難です。より低い値を目指しています。

計算について	参考としたガイドライン等	なし
	データ除外	入院前死亡患者
	補正などの計算方法	なし
	データ基準日	2023年4月25日

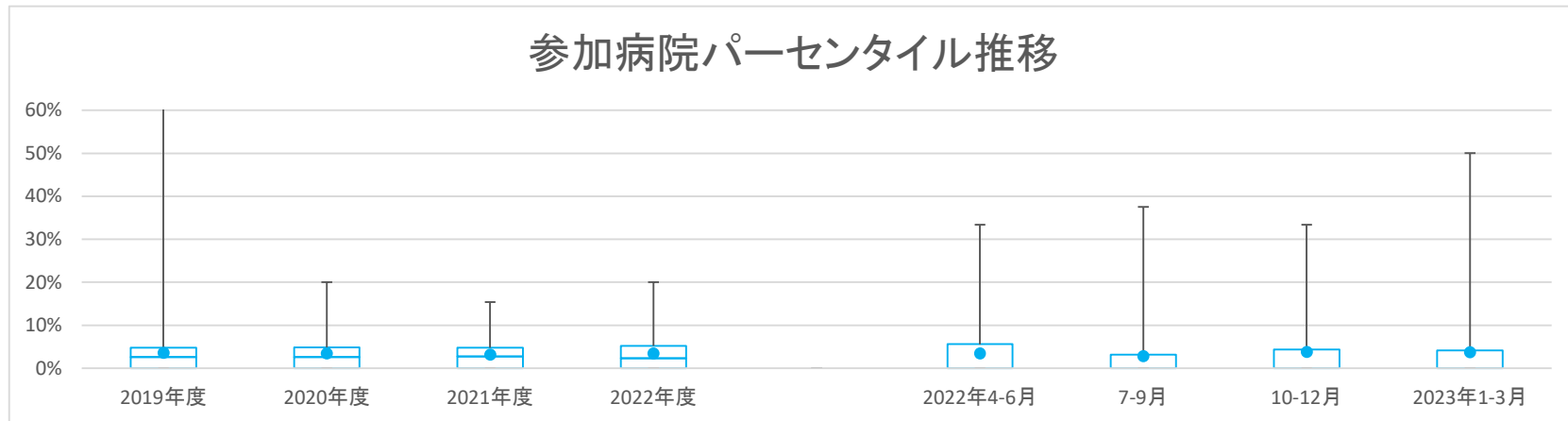
考察 症例数はほぼ不変。中央値、平均値もほぼ横ばい。死亡率が高い施設については、重症度など患者背景を分析したうえで評価する必要がある。指標としては施設間の比較には適当ではないが、同一施設での経時変化を見る場合には有用である。

一般29

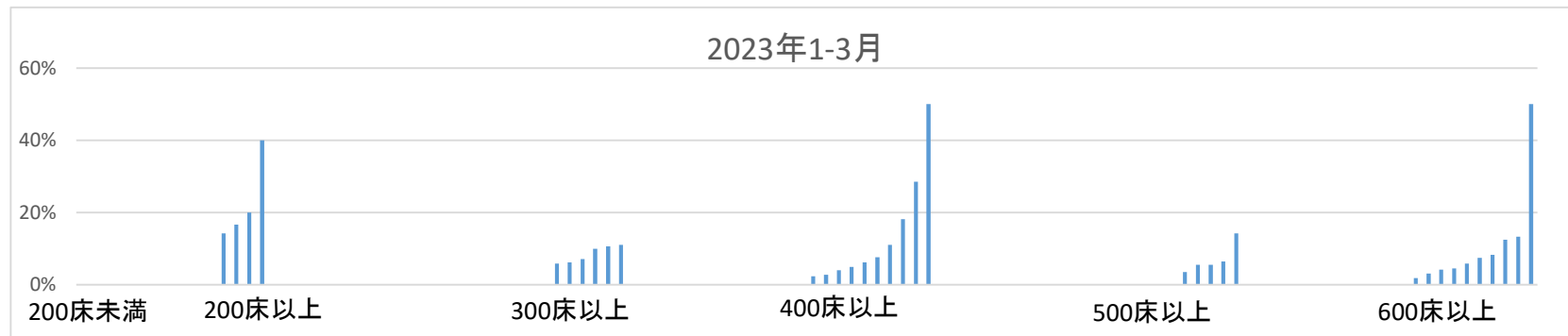
急性心筋梗塞急性期PCI実施患者死亡率

データのまとめ	対象病院群	精神科標榜なし、総合病院精神科無床、総合病院精神科有床							
	調査期間	2019年度	2020年度	2021年度	2022年度	2022年4-6月	7-9月	10-12月	2023年1-3月
データ登録病院数		114	126	128	124	121	118	118	114
分母合計		6144	6522	6624	6552	1705	1579	1685	1583
75パーセンタイル		4.8%	4.8%	4.8%	5.2%	5.6%	3.2%	4.3%	4.1%
中央値		2.6%	2.6%	2.7%	2.3%	0.0%	0.0%	0.0%	0.0%
25パーセンタイル		0.0%	0.0%	0.0%	0.0%	0.0%	0.0%	0.0%	0.0%
平均値		3.6%	3.5%	3.2%	3.4%	3.4%	2.9%	3.8%	3.7%
平均値(0を除く)		5.0%	5.1%	4.7%	4.9%	9.4%	10.2%	10.6%	12.1%

【時系列】 ●は平均値、他は上方から最大値、75パーセンタイル値、中央値、25パーセンタイル値、最小値 (2016年4月開始)



【直近データ分布】



一般29

急性心筋梗塞急性期PCI実施患者死亡率

(空白):該当なし、有効な登録数値なし、結果数値表示対象外 (*)全体集計より除外

病院名	許可病床数	2019年度			2020年度			2021年度			2022年度			2022年4-6月			7-9月			10-12月			2023年1-3月		
		* 指標値	分母	分子	* 指標値	分母	分子	* 指標値	分母	分子	* 指標値	分母	分子	* 指標値	分母	分子	* 指標値	分母	分子	* 指標値	分母	分子	* 指標値	分母	分子
長崎みなとメディカルセンター	500以上	0.0%	102	0	0.0%	67	0	1.0%	105	1	0.0%	85	0	0.0%	16	0	0.0%	17	0	0.0%	33	0	0.0%	19	0
長崎県対馬病院	200以上				5.3%	19	1	6.7%	15	1	0.0%	11	0	0.0%	5	0	0.0%	5	0				0.0%	1	0
荒尾市民病院	200以上	2.3%	43	1	4.0%	50	2	4.2%	24	1	10.3%	29	3	0.0%	8	0	0.0%	9	0	14.3%	7	1	40.0%	5	2
大分県立病院	600以上	3.1%	64	2	4.1%	49	2	6.1%	49	3	7.0%	57	4	6.7%	15	1	10.0%	20	2	11.1%	9	1	0.0%	13	0
中津市立中津市民病院	200以上				4.2%	48	2	4.9%	41	2	0.0%	53	0	0.0%	13	0	0.0%	8	0	0.0%	15	0	0.0%	17	0
宮崎県立宮崎病院	500以上	2.3%	43	1	3.7%	27	1	3.0%	33	1	0.0%	22	0	0.0%	10	0	0.0%	5	0	0.0%	7	0			
沖縄県立中部病院	500以上	0.0%	35	0	0.0%	30	0	0.0%	40	0	2.5%	40	1	0.0%	8	0	0.0%	14	0	9.1%	11	1	0.0%	7	0
沖縄県立宮古病院	200以上	5.9%	17	1	4.3%	23	1	0.0%	21	0	0.0%	28	0	0.0%	5	0	0.0%	7	0	0.0%	4	0	0.0%	12	0