

## 一般28

## 急性心筋梗塞急性期PCI実施率

$$\text{急性心筋梗塞急性期PCI実施率} = \frac{\text{急性心筋梗塞退院患者のうち、急性期PCIが施行された患者数}}{\text{急性心筋梗塞の退院患者数}}$$

急性心筋梗塞急性期PCI実施率とは 急性心筋梗塞は心臓の筋肉への血管が詰まり血液が流れなくなる状態です。PCIは再度、血液を流すため、血管の拡張する手術です。

指標の説明 発症から救急搬送されてからの時間により影響を受けることがあります。病院への来院時既に重症になっていることがあります。PCIの施行には施設の条件等あり、病院間の比較には向きません。

計算について	参考としたガイドライン等	ST上昇型急性心筋梗塞の診療に関するガイドライン(2013年改訂版) <a href="http://www.j-circ.or.jp/guideline/pdf/JCS2013_kimura_h.pdf">http://www.j-circ.or.jp/guideline/pdf/JCS2013_kimura_h.pdf</a>
	データ除外	初回PCIが入院3日目以降のもの、または、施行されなかったもの
	補正などの計算方法	なし
	データ基準日	2023年4月25日

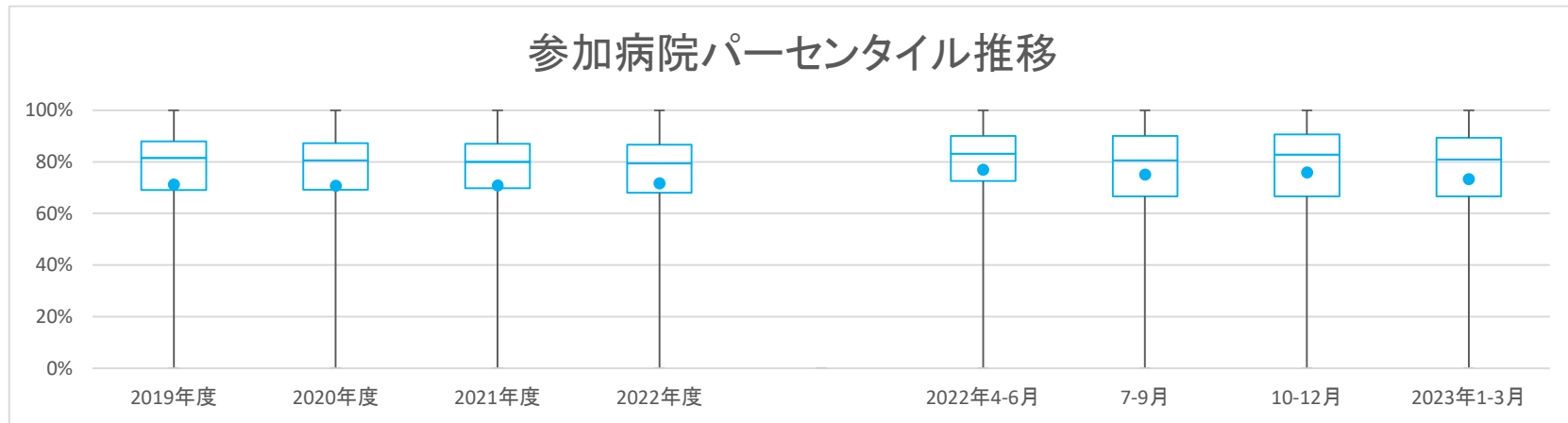
考察 症例数はほぼ不変。中央値と平均値との差は若干縮小したが依然として乖離は大きく、施行率の低い施設(たとえば平均値以下)での指標の底上げが望まれる。

一般28

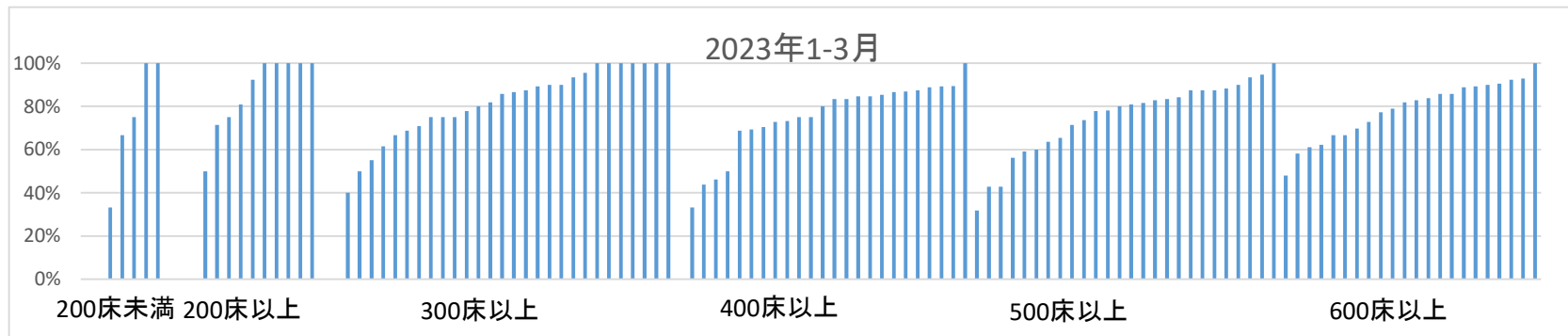
急性心筋梗塞急性期PCI実施率

データのまとめ	対象病院群	精神科標榜なし、総合病院精神科無床、総合病院精神科有床							
	調査期間	2019年度	2020年度	2021年度	2022年度	2022年4-6月	7-9月	10-12月	2023年1-3月
データ登録病院数		129	143	142	134	128	124	122	123
分母合計		7521	8220	8444	8417	2175	1988	2168	2086
75パーセンタイル		88.0%	87.2%	87.0%	86.7%	90.1%	90.1%	90.7%	89.3%
中央値		81.5%	80.5%	80.0%	79.4%	83.0%	80.5%	82.7%	81.0%
25パーセンタイル		69.1%	69.1%	69.7%	68.1%	72.6%	66.7%	66.7%	66.7%
平均値		71.1%	70.7%	70.9%	71.8%	76.9%	75.1%	75.9%	73.3%
平均値(0を除く)		80.5%	79.6%	78.6%	77.6%	81.4%	78.9%	78.5%	78.4%

【時系列】 ●は平均値、他は上方から最大値、75パーセンタイル値、中央値、25パーセンタイル値、最小値 (2016年4月開始)



【直近データ分布】





医療の質の評価・公表等推進事業

一般28

急性心筋梗塞急性期PCI実施率  
 (空白):該当なし、有効な登録数値なし、結果数値表示対象外  
 2019年度 2020年度 2021年度 (\*)全体集計より除外

病院名	許可病床数	2019年度			2020年度			2021年度			2022年度			2022年4-6月			7-9月			10-12月			2023年1-3月		
		* 指標値	分母	分子	* 指標値	分母	分子	* 指標値	分母	分子	* 指標値	分母	分子	* 指標値	分母	分子	* 指標値	分母	分子	* 指標値	分母	分子	* 指標値	分母	分子
公立松石川中央病院	300以上	91.4%	81	74	93.8%	81	76	92.2%	51	47	95.5%	88	84	88.9%	18	16	100.0%	27	27	100.0%	13	13	93.3%	30	28
加賀市医療センター	300以上										83.3%	18	15	83.3%	6	5	50.0%	4	2	100.0%	4	4	100.0%	4	4
福井県立病院	600以上	79.4%	97	77	80.3%	66	53	72.5%	80	58	81.4%	102	83	82.8%	29	24	78.3%	23	18	83.9%	31	26	78.9%	19	15
市立敦賀病院	300以上	90.6%	32	29	93.5%	31	29	87.1%	31	27															
杉田白記念公立小浜病院	400以上	90.9%	11	10	73.3%	30	22	67.6%	37	25	72.2%	18	13	100.0%	1	1	77.8%	9	7	100.0%	2	2	50.0%	6	3
長野県立木曽病院	200未満	0.0%	2	0	0.0%	4	0	0.0%	2	0	0.0%	4	0	0.0%	4	0									
長野県立信州医療センター	300以上	68.8%	16	11	38.5%	13	5	25.0%	8	2	72.2%	18	13	80.0%	5	4	40.0%	5	2	66.7%	3	2	100.0%	5	5
飯田市立病院	400以上	81.5%	65	53	77.2%	57	44	75.0%	56	42	84.6%	52	44	75.0%	16	12	91.7%	12	11	89.9%	18	16	83.3%	6	5
岡谷市民病院	200以上	97.1%	34	33	84.6%	26	22	76.5%	34	26	96.2%	26	25	83.3%	6	5	100.0%	10	10	100.0%	3	3	100.0%	7	7
長野市民病院	400以上	100.0%	56	56	87.3%	63	55	90.3%	72	65	90.9%	66	60	88.5%	26	23	91.7%	12	11	100.0%	15	15	84.6%	13	11
松本市立病院	200未満	0.0%	5	0	0.0%	3	0	0.0%	2	0															
伊那中央病院	300以上	81.5%	65	53	86.0%	57	49	73.7%	57	42	76.2%	63	48	89.5%	19	17	73.7%	19	14	40.0%	10	4	86.7%	15	13
昭和伊南総合病院	300以上	70.4%	27	19	86.5%	37	32	86.8%	38	33	96.0%	25	24	87.5%	8	7	100.0%	8	8	100.0%	4	4	100.0%	5	5
岐阜県総合医療センター	600以上	78.2%	179	140	77.6%	156	121	83.1%	172	143	73.0%	159	116	76.9%	39	30	76.9%	39	30	71.1%	45	32	66.7%	36	24
大垣市民病院	600以上	62.0%	179	111	57.6%	165	95	62.1%	177	110	58.3%	204	119	53.3%	45	24	57.1%	49	28	63.6%	55	35	58.2%	55	32
岐阜市民病院	500以上	82.2%	45	37	66.8%	68	59	92.1%	63	58	75.0%	60	45	72.7%	22	16	75.0%	8	6	84.2%	19	16	63.6%	11	7
総合病院中津川市民病院	300以上	67.9%	28	19	66.7%	42	28	66.7%	45	30	78.4%	37	29	100.0%	7	7	60.0%	10	6	87.5%	8	7	75.0%	12	9
名古屋市立東部医療センター	500以上	81.3%	80	65	80.8%	99	80	73.6%	91	67															
春日井市民病院	500以上	78.9%	142	112	76.7%	120	92	81.3%	123	100	79.1%	134	106	62.5%	32	20	89.5%	38	34	79.3%	29	23	82.9%	35	29
小牧市民病院	500以上	80.0%	110	88	78.5%	135	106	77.7%	139	108	74.1%	139	103	67.6%	37	25	69.7%	33	23	87.1%	31	27	73.7%	38	28
津島市民病院	300以上										90.5%	21	19	100.0%	10	10	100.0%	2	2	66.7%	6	4	100.0%	3	3
豊橋市民病院	600以上	91.4%	58	53	87.5%	72	63	86.7%	75	65	84.4%	64	54	92.9%	14	13	84.6%	13	11	78.3%	23	18	85.7%	14	12
西尾市民病院	300以上	87.0%	46	40	80.0%	40	32	84.6%	26	22	68.0%	50	34	72.7%	11	8	77.8%	9	7	50.0%	20	10	90.0%	10	9
碧南市民病院	300以上				84.6%	26	22	75.0%	12	9															
公立西知多総合病院	400以上	90.9%	55	50	89.4%	66	59	92.1%	76	70	79.1%	67	53	90.9%	11	10	92.3%	13	12	71.4%	21	15	72.7%	22	16
公立陶生病院	600以上				86.8%	68	59	90.7%	108	98	85.0%	100	85	87.2%	39	34	83.3%	18	15	83.3%	12	10	83.9%	31	26
名張市民病院	200以上							94.1%	17	16															
松阪市民病院	300以上	94.9%	39	37	86.1%	36	31	85.7%	14	12	47.1%	17	8	0.0%	1	0	75.0%	4	3	33.3%	6	2	50.0%	6	3
市立長浜病院	500以上	85.0%	60	51	91.1%	45	41	91.9%	37	34	93.8%	48	45	93.8%	16	15	100.0%	8	8	83.3%	12	10	100.0%	12	12
彦根市民病院	400以上	87.8%	49	43	80.5%	41	33	73.8%	65	48	80.0%	55	44	80.0%	15	12	76.9%	13	10	86.7%	15	13	75.0%	12	9
公立甲賀病院	400以上	60.0%	10	6	77.8%	36	28	77.8%	45	35	88.5%	61	54	100.0%	16	16	71.4%	14	10	91.7%	12	11	89.5%	19	17
京都市立病院	500以上	94.1%	34	32	92.7%	41	38	83.0%	47	39	81.4%	43	35	80.0%	15	12	83.3%	12	10	83.3%	6	5	80.0%	10	8
京丹後市立弥栄病院	200未満	42.9%	7	3	66.7%	9	6	72.7%	11	8	66.7%	6	4	100.0%	1	1	0.0%	1	0	100.0%	1	1	66.7%	3	2
大阪急性期・総合医療センター	600以上	79.8%	99	79	82.1%	78	64	86.3%	73	63	84.2%	57	48	82.1%	28	23	86.2%	29	25						
大阪府立総合医療センター	600以上	83.9%	62	52	87.5%	64	56	88.9%	36	32	88.8%	80	71	92.9%	14	13	82.6%	23	19	92.0%	25	23	88.9%	18	16
市立池田病院	300以上	40.0%	20	8	55.6%	18	10	75.0%	12	9	43.8%	16	7	0.0%	2	0	60.0%	5	3	50.0%	4	2	40.0%	5	2
堺市立総合医療センター	400以上				78.6%	84	66	82.8%	58	48	77.8%	18	14	100.0%	2	2	83.3%	6	5	60.0%	5	3	80.0%	5	4
市立東大阪医療センター	500以上	89.7%	58	52	95.5%	66	63	78.5%	65	51	84.1%	63	53	87.5%	8	7	93.3%	15	14	81.8%	22	18	77.8%	18	14
箕面市立病院	300以上	33.3%	3	1	66.7%	3	2	33.3%	3	1	80.0%	5	4	100.0%	1	1	50.0%	2	1				100.0%	2	2
八尾市立病院	300以上	95.6%	45	43	94.6%	37	35	97.0%	33	32	88.0%	50	44	81.3%	16	13	90.0%	10	9	85.7%	14	12	100.0%	10	10
兵庫県立淡路医療センター	400以上	82.5%	63	52	83.6%	55	46	88.7%	62	55	79.7%	59	47	85.7%	14	12	90.9%	11	10	76.2%	21	16	69.2%	13	9
兵庫県立丹波医療センター	300以上				63.6%	22	14																		
兵庫県立尼崎総合医療センター	600以上	76.9%	143	110	77.8%	126	98	79.2%	144	114	77.9%	140	109	82.4%	34	28	70.6%	34	24	76.9%	39	30	81.8%	33	27
神戸市立医療センター中央市民病院	600以上	69.1%	123	85	56.8%	81	46	81.1%	106	86	68.3%	145	99	75.0%	48	36	73.9%	23	17	63.2%	38	24	61.1%	36	22
明石市立市民病院	300以上	87.5%	40	35	77.3%	44	34	89.1%	46	41	67.3%	55	37	72.2%	18	13	61.5%	13	8	72.7%	11	8	61.5%	13	8
赤穂市民病院	300以上	92.2%	51	47	70.0%	50	35	68.0%	50	34	84.2%	38	32	78.6%	14	11	100.0%	8	8	75.0%	8	6	87.5%	8	7
市立戸屋病院	200未満	0.0%	3	0																					
市立伊丹病院	400以上	85.0%	20	17	76.2%	21	16	62.5%	16	10	65.2%	23	15	75.0%	4	3	60.0%	10	6	57.1%	7	4	100.0%	2	2
三田市民病院	300以上	86.6%	97	84	88.0%	83	73	87.9%	66	58	90.1%	101	91	86.7%	15	13	89.3%	28	25	93.3%	30	28	89.3%	28	25
西宮市立中央病院	200以上	71.4%	7	5	100.0%	9	9	68.8%	16	11	88.9%	9	8	50.0%	2	1	100.0%	2	2	100.0%	2	2	100.0%	3	3
西脇市立西脇病院	300以上				0.0%	2	0	0.0%	4	0	0.0%	1	0												
加古川中央市民病院	600以上	78.7%	211	166	84.1%	189	159	71.2%	191	136	77.5%	142	110	75.0%	52	39	88.9%	45	40	68.9%	45	31			
公立豊岡病院総合立豊岡病院	500以上				84.0%	94	79	80.9%	110	89	83.3%	84	70	83.3%	24	20	66.7%	18	12	92.3%	26	24	87.5%	16	14
奈良県総合医療センター	500以上	96.0%	50	48	97.6%	42	41	90.2%	61																

医療の質の評価・公表等推進事業

一般28

急性心筋梗塞急性期PCI実施率  
 (空白):該当なし、有効な登録数値なし、結果数値表示対象外  
 2019年度 2020年度 2021年度 (\*)全体集計より除外

病院名	許可病床数	2019年度			2020年度			2021年度			2022年度			2022年4-6月			7-9月			10-12月			2023年1-3月		
		* 指標値	分母	分子	* 指標値	分母	分子	* 指標値	分母	分子	* 指標値	分母	分子	* 指標値	分母	分子	* 指標値	分母	分子	* 指標値	分母	分子	* 指標値	分母	分子
広島市立広島市民病院	600以上	74.3%	101	75	87.1%	155	135	89.0%	172	153	87.6%	145	127	89.5%	38	34	93.1%	29	27	83.3%	36	30	85.7%	42	36
尾道市立市民病院	200以上										30.0%	10	3	50.0%	2	1	25.0%	4	1	100.0%	1	1	0.0%	3	0
福山市立市民病院	500以上	92.4%	132	122	86.0%	136	117	94.7%	131	124	88.0%	125	110	89.7%	29	26	100.0%	18	18	91.9%	37	34	78.0%	41	32
市立三次中央病院	300以上	72.2%	36	26	87.9%	33	29	82.4%	17	14															
安芸太田病院	200未満							0.0%	4	0															
山口県立総合医療センター	500以上	79.3%	58	46	84.0%	75	63	86.1%	72	62	88.6%	70	62	90.5%	21	19	91.7%	12	11	85.0%	20	17	88.2%	17	15
徳島県立中央病院	400以上	89.5%	124	111	94.4%	107	101	89.6%	67	60	87.4%	95	83	100.0%	18	18	81.8%	22	18	84.4%	32	27	87.0%	23	20
徳島県立三好病院	200以上	100.0%	4	4	100.0%	12	12	100.0%	21	21	85.7%	14	12	100.0%	3	3	60.0%	5	3	100.0%	5	5	100.0%	1	1
つるぎ町立半田病院	200未満				0.0%	1	0																		
香川県立白鳥病院	200未満	60.0%	10	6	70.6%	17	12	87.5%	8	7	83.3%	6	5	100.0%	1	1	66.7%	3	2	100.0%	1	1	100.0%	1	1
香川県立中央病院	500以上	86.8%	106	92	93.6%	94	88	89.9%	109	98	88.1%	126	111	86.1%	36	31	88.0%	25	22	90.9%	33	30	87.5%	32	28
坂出市立病院	200未満	95.0%	40	38	95.1%	41	39	80.6%	31	25	81.1%	37	30	90.9%	11	10	88.9%	9	8	66.7%	9	6	75.0%	8	6
高松市立みんなの病院	300以上	25.0%	4	1	78.6%	14	11	90.0%	10	9	83.3%	12	10	100.0%	3	3	50.0%	2	1	100.0%	3	3	75.0%	4	3
さぬき市民病院	200未満	0.0%	1	0	0.0%	2	0	0.0%	1	0	0.0%	2	0							0.0%	1	0	0.0%	1	0
三豊総合病院	400以上	78.3%	60	47	73.9%	23	17	74.0%	50	37	77.8%	63	49	85.7%	14	12	83.3%	12	10	76.2%	21	16	68.8%	16	11
愛媛県立中央病院	600以上	89.1%	110	98	76.6%	124	95	85.1%	121	103	73.8%	122	90	75.0%	24	18	69.4%	36	25	79.3%	29	23	72.7%	33	24
西予市立野村病院	200未満							0.0%	1	0															
高知県立あき総合病院	200以上	100.0%	4	4	84.6%	13	11	100.0%	4	4															
福岡市民病院	200以上	82.4%	51	42	69.7%	33	23	92.3%	26	24	79.3%	29	23	100.0%	4	4	75.0%	12	9	80.0%	5	4	75.0%	8	6
大牟田市立病院	300以上				0.0%	1	0				0.0%	4	0				0.0%	3	0	0.0%	1	0			
田川市立病院	300以上	0.0%	3	0	33.3%	3	1	100.0%	3	3	25.0%	4	1							25.0%	4	1			
筑後市立病院	200以上										0.0%	5	0				0.0%	1	0	0.0%	2	0			0.0%
公立八女総合病院	300以上							76.9%	39	30	71.0%	31	22	85.7%	7	6	63.6%	11	7	62.5%	8	5	80.0%	5	4
佐賀県医療センター好生館	400以上	82.1%	106	87	70.9%	79	56	75.5%	102	77	85.0%	100	85	85.0%	20	17	83.3%	24	20	82.1%	28	23	89.3%	28	25
長崎みなとメディカルセンター	500以上	75.6%	135	102	73.6%	91	67	79.5%	132	105	73.3%	116	85	76.2%	21	16	81.0%	21	17	73.3%	45	33	65.5%	29	19
長崎県対馬病院	200以上				86.4%	22	19	55.6%	27	15	68.8%	16	11	83.3%	6	5	83.3%	6	5	0.0%	3	0	100.0%	1	1
荒尾市民病院	200以上	79.6%	54	43	73.5%	68	50	77.4%	31	24	67.4%	43	29	88.9%	9	8	69.2%	13	9	63.6%	11	7	50.0%	10	5
大分県立病院	600以上	84.2%	76	64	86.0%	57	49	86.0%	57	49	89.1%	64	57	83.3%	18	15	90.9%	22	20	90.0%	10	9	92.9%	14	13
中津市立中津市民病院	200以上				92.3%	52	48	75.9%	54	41	89.8%	59	53	92.9%	14	13	100.0%	8	8	93.8%	16	15	81.0%	21	17
宮崎県立宮崎病院	500以上	91.5%	47	43	69.2%	39	27	80.5%	41	33	78.4%	37	29	100.0%	10	10	45.5%	11	5	87.5%	8	7	87.5%	8	7
沖縄県立中部病院	500以上	62.5%	56	35	47.6%	63	30	53.3%	75	40	48.2%	83	40	34.8%	23	8	70.0%	20	14	61.1%	18	11	31.8%	22	7
沖縄県立宮古病院	200以上	89.5%	19	17	85.2%	27	23	77.8%	27	21	87.5%	32	28	100.0%	5	5	100.0%	7	7	57.1%	7	4	92.3%	13	12