

一般27

急性心筋梗塞アスピリン処方率

$$\text{急性心筋梗塞アスピリン処方率} = \frac{\text{急性心筋梗塞退院患者のうち、入院2日以内にアスピリンの処方された患者数}}{\text{急性心筋梗塞の退院患者数}}$$

急性心筋梗塞アスピリン処方率とは 血液が固まる(血栓を作る)ときに、血小板が働きます。アスピリンは血小板の働きを抑えることにより、血液が固まるのを抑制します。

指標の説明 急性心筋梗塞ではアスピリンは単独投与でも死亡率や再梗塞率を減少させることが研究で明らかにされております。アスピリンアレルギーの場合は投与されません。心筋梗塞の治療として早期に投与される率をみています。

計算について	参考としたガイドライン等	ST上昇型急性心筋梗塞の診療に関するガイドライン(2013年改訂版) http://www.j-circ.or.jp/guideline/pdf/JCS2013_kimura_h.pdf
	データ除外	なし
	補正などの計算方法	なし
	データ基準日	2023年4月25日

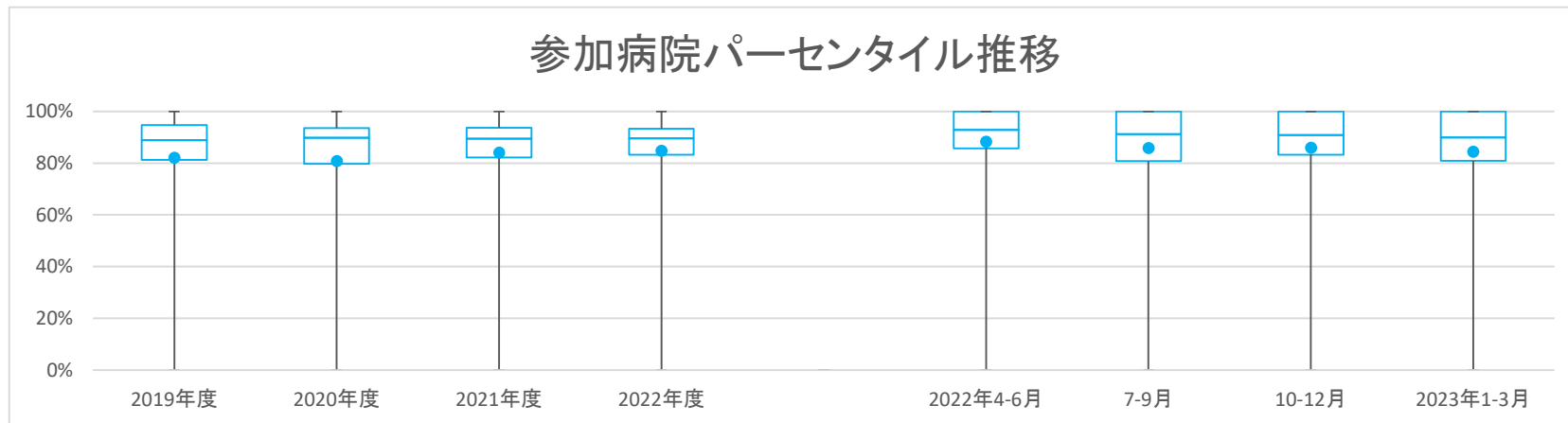
考察 症例数はほぼ不変。中央値は横ばいだが平均値は上昇しており、処方率の低い病院での改善がうかがえる。しかし、中央値と平均値の乖離は依然として大きく、処方率が低い(たとえば平均値以下)の施設での改善を促す必要がある。臨床指標としてたいへん有用と考える。

一般27

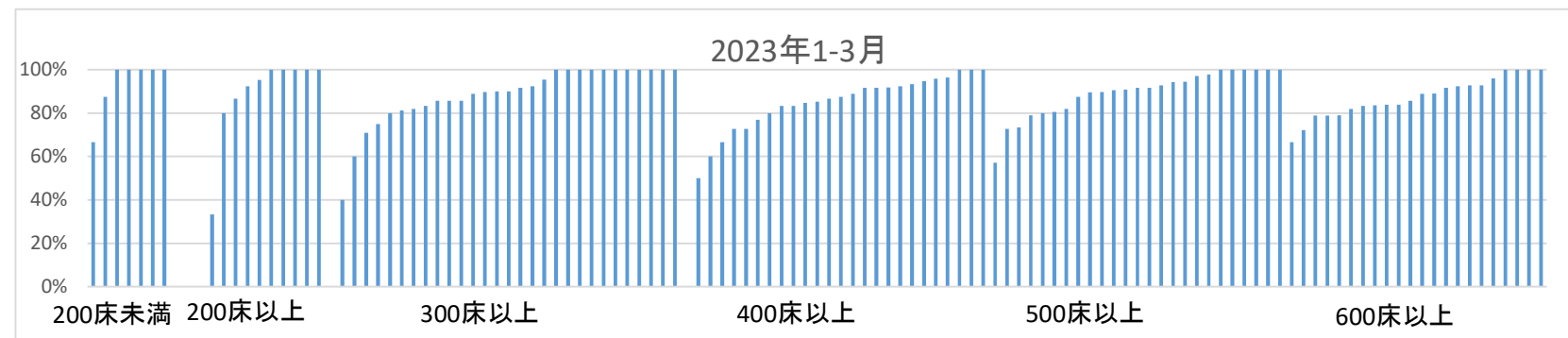
急性心筋梗塞アスピリン処方率

データのまとめ	対象病院群	精神科標榜なし、総合病院精神科無床、総合病院精神科有床							
	調査期間	2019年度	2020年度	2021年度	2022年度	2022年4-6月	7-9月	10-12月	2023年1-3月
データ登録病院数		131	143	143	134	128	124	122	123
分母合計		7538	8166	8380	8402	2167	1983	2160	2092
75パーセンタイル		94.8%	93.5%	93.7%	93.3%	100.0%	100.0%	100.0%	100.0%
中央値		88.9%	89.7%	89.5%	89.5%	92.9%	91.2%	90.9%	90.0%
25パーセンタイル		81.3%	79.7%	82.1%	83.3%	85.7%	80.7%	83.3%	80.9%
平均値		82.1%	80.9%	84.1%	84.8%	88.3%	85.8%	86.0%	84.5%
平均値(0を除く)		86.1%	85.6%	86.5%	86.8%	90.4%	88.0%	88.2%	88.0%

【時系列】 ●は平均値、他は上方から最大値、75パーセンタイル値、中央値、25パーセンタイル値、最小値 (2016年4月開始)



【直近データ分布】



医療の質の評価・公表等推進事業

一般27

急性心筋梗塞アスピリン処方率
 (空白):該当なし、有効な登録数値なし、結果数値表示対象外
 2019年度 2020年度 (*):全体集計より除外

病院名	許可病床数	2019年度			2020年度			2021年度			2022年度			2022年4-6月			7-9月			10-12月			2023年1-3月		
		指標値	分母	分子	指標値	分母	分子	指標値	分母	分子	指標値	分母	分子	指標値	分母	分子	指標値	分母	分子	指標値	分母	分子	指標値	分母	分子
市立札幌病院	600以上	79.1%	43	34	100.0%	20	20																		
市立旭川病院	400以上	84.6%	65	55	94.4%	71	67	95.8%	72	69	93.3%	75	70	94.1%	17	16	100.0%	22	22	90.5%	21	19	86.7%	15	13
小樽市立病院	300以上				79.4%	34	27	93.6%	47	44	82.6%	69	57	92.9%	14	13	94.4%	18	17	76.9%	13	10	70.8%	24	17
市立釧路総合病院	500以上	97.5%	81	79	86.7%	60	52	93.3%	75	70	89.7%	78	70	95.2%	21	20	95.2%	21	20	87.5%	16	14	80.0%	20	16
砂川市立病院	400以上	88.5%	61	54	91.2%	57	52	91.4%	70	64	91.7%	96	88	92.3%	26	24	95.0%	20	19	84.6%	26	22	95.8%	24	23
市立千歳市民病院	200未満	94.5%	55	52	94.1%	34	32	92.7%	41	38	100.0%	41	41	100.0%	10	10	100.0%	9	9	100.0%	13	13	100.0%	9	9
苫小牧市立病院	300以上	93.5%	62	58	91.9%	37	34	88.2%	51	45	88.9%	36	32	92.3%	13	12	100.0%	7	7	81.3%	16	13			
名寄市立総合病院	300以上	79.2%	77	61	69.4%	85	59	83.1%	71	59	86.0%	57	49	92.3%	13	12	78.6%	14	11	88.9%	9	8	85.7%	21	18
青森県立中央病院	600以上	92.1%	76	70	85.4%	89	76	89.4%	94	84	97.4%	77	75	95.0%	20	19	100.0%	17	17	100.0%	15	15	96.0%	25	24
青森市民病院	400以上				84.4%	45	38	90.6%	53	48	92.5%	53	49	91.7%	12	11	94.4%	18	17	100.0%	10	10	84.6%	13	11
つがる総合病院	400以上	84.4%	32	27	92.9%	70	65	89.3%	28	25	91.8%	49	45	100.0%	17	17	80.0%	15	12	94.1%	17	16			
十和田市立中央病院	300以上	80.0%	30	24	100.0%	34	34	91.7%	12	11	93.1%	29	27	100.0%	9	9	75.0%	4	3	100.0%	9	9	85.7%	7	6
八戸市立市民病院	600以上	92.0%	87	80	88.0%	117	103	86.9%	130	113	82.1%	117	96	86.4%	22	19	79.3%	29	23	76.9%	38	30	85.7%	28	24
岩手県立磐井病院	300以上							90.6%	64	58	87.1%	85	74	81.3%	16	13	94.7%	19	18	81.0%	21	17	89.7%	29	26
岩手県立大船渡病院	400以上				88.9%	45	40	92.2%	51	47	87.5%	72	63	86.4%	22	19	81.3%	16	13	89.5%	19	17	93.3%	15	14
岩手県立久慈病院	300以上	89.3%	28	25	88.0%	25	22	81.8%	33	27	87.5%	40	35	87.5%	16	14	85.7%	7	6	87.5%	8	7	88.9%	9	8
岩手県立中央病院	600以上	86.3%	124	107	88.1%	143	126	93.1%	130	121	85.8%	120	103	87.0%	23	20	88.0%	25	22	89.7%	39	35	78.8%	33	26
岩手県立中部病院	400以上							91.7%	96	88	96.2%	105	101	100.0%	27	27	91.3%	23	21	100.0%	31	31	91.7%	24	22
大崎市民病院	500以上	91.3%	80	73	94.6%	74	70	95.1%	81	77	90.4%	52	47	92.9%	14	13				85.7%	14	12	91.7%	24	22
公立刈田総合病院	200以上	88.9%	9	8	42.9%	7	3																		
栗原市立栗原中央病院	300以上	94.9%	59	56	91.9%	62	57	91.7%	72	66	87.1%	62	54	91.7%	12	11	90.5%	21	19	84.6%	13	11	81.3%	16	13
みやぎ県南中核病院	300以上	98.4%	64	63	96.7%	90	87	96.9%	96	93	94.4%	54	51	93.8%	32	30							95.5%	22	21
市立秋田総合病院	300以上	88.9%	27	24	91.7%	24	22	88.2%	17	15	95.0%	20	19	100.0%	4	4	88.9%	9	8	100.0%	3	3	100.0%	4	4
大館市立総合病院	400以上	46.7%	15	7	63.6%	11	7	96.7%	30	29	89.6%	48	43	75.0%	4	3	88.9%	18	16	92.9%	14	13	91.7%	12	11
市立横手病院	200以上	0.0%	3	0	0.0%	1	0	100.0%	1	1															
市立大森病院	200未満				0.0%	2	0	100.0%	1	1															
山形県立中央病院	600以上	86.3%	124	107	88.6%	123	109	88.8%	125	111	90.8%	98	89	96.7%	30	29	87.9%	33	29	88.6%	35	31			
日本海総合病院	600以上	94.5%	55	52	89.0%	73	65	97.4%	77	75	97.0%	67	65	92.0%	25	23	100.0%	11	11	100.0%	14	14	100.0%	17	17
寒河江市立病院	200未満							100.0%	2	2	100.0%	1	1										100.0%	1	1
山形市立病院済生館	500以上	80.0%	25	20	67.7%	31	21	85.4%	41	35	71.8%	39	28	76.9%	13	10	81.8%	11	9	62.5%	8	5	57.1%	7	4
北村山立病院	300以上	73.3%	15	11	78.6%	14	11	53.3%	15	8															
公立藤田総合病院	300以上	0.0%	3	0	0.0%	5	0	11.1%	9	1	0.0%	5	0	0.0%	4	0							0.0%	1	0
茨城県立中央病院	500以上	88.1%	84	74	93.2%	44	41	84.6%	65	55	85.1%	74	63	81.3%	16	13	81.0%	21	17	100.0%	15	15	81.8%	22	18
北茨城市民病院	200未満							60.0%	5	3	83.3%	6	5	100.0%	3	3							66.7%	3	2
群馬県立心臓血管センター	200未満	85.9%	85	73	93.2%	59	55																		
桐生厚生総合病院	400以上										87.5%	8	7	100.0%	2	2	100.0%	1	1	100.0%	4	4	0.0%	1	0
公立富岡総合病院	300以上	89.2%	37	33	89.7%	39	35	79.6%	49	39	82.1%	39	32	88.9%	9	8	83.3%	12	10	71.4%	7	5	81.8%	11	9
さいたま市立病院	600以上	87.1%	70	61	87.7%	73	64	91.7%	72	66	87.1%	70	61	76.5%	17	13	85.7%	14	12	92.3%	26	24	92.3%	13	12
春日部市立医療センター	300以上	81.3%	16	13	92.3%	13	12																		
川口市立医療センター	500以上	95.2%	63	60	92.6%	54	50	96.8%	62	60	92.1%	63	58	81.3%	16	13	100.0%	12	12	87.5%	16	14	100.0%	19	19
越谷市立病院	400以上	100.0%	20	20																					
千葉市立海浜病院	200以上				93.2%	176	164	94.4%	36	34	83.3%	66	55	61.5%	13	8	94.4%	18	17	85.0%	20	17	86.7%	15	13
船橋市立医療センター	400以上							90.9%	175	159	93.3%	225	210	97.0%	66	64	90.9%	44	40	92.6%	54	50	91.8%	61	56
松戸市立総合医療センター	600以上	73.1%	26	19	85.7%	14	12	77.8%	18	14	53.3%	15	8	42.9%	7	3				50.0%	2	1	66.7%	6	4
国保旭中央病院	600以上	97.3%	259	252	96.7%	241	233	93.3%	254	237	93.6%	250	234	98.3%	59	58	92.9%	70	65	94.7%	57	54	89.1%	64	57
東京都健康長寿医療センター	500以上	96.2%	26	25	90.0%	40	36	90.1%	71	64	93.4%	61	57	88.9%	18	16	100.0%	14	14	93.3%	15	14	92.9%	14	13
青梅市立総合病院	500以上	97.2%	177	172	94.2%	120	113	96.0%	124	119	98.2%	168	165	97.5%	40	39	97.3%	37	36	100.0%	46	46	97.8%	45	44
町田市民病院	400以上	86.5%	52	45	78.9%	38	30	92.9%	42	39	87.5%	32	28	100.0%	8	8	75.0%	4	3	100.0%	7	7	76.9%	13	10
公立昭和病院	400以上	87.3%	71	62	84.8%	66	56	85.0%	60	51	87.5%	64	56	90.0%	20	18	80.0%	10	8	94.7%	19	18	80.0%	15	12
川崎市立川崎病院	600以上	95.7%	47	45	98.1%	52	51	98.1%	52	51	90.3%	31	28	85.7%	7	6	60.0%	5	3	100.0%	9	9	100.0%	10	10
川崎市立多摩病院	300以上	96.4%	55	53	94.9%	79	75	98.4%	62	61	98.6%	69	68	100.0%	8	8	93.3%	15	14	100.0%	26	26	100.0%	20	20
茅ヶ崎市立病院	400以上	* 95.0%	40	38	80.0%	40	32	93.3%	45	42	81.2%	69	56	87.5%	16	14	69.2%	13	9	94.4%	18	17	72.7%	22	16
藤沢市民病院	500以上				91.7%	121	111	87.2%	141	123	93.2%	132	123	97.8%	46	45	89.3%	28	25	92.3%	26	24	90.6%	32	29
横浜質市立うわまち病院	400以上				91.3%	46	42	90.9%	55	50	51.9%	52	27	66.7%	9	6	71.4%	14	10	23.1%	13	3	50.0%	16	8
山梨県立中央病院	600以上				74.2%	31	23																		
静岡県立総合病院	600以上	92.6%	122	113	94.3%	158	149	73.9%	161	119	76.2%	151	115	64.3%	42	27	71.8%	39	28	87.9%	33	29	83.8%	37	31
静岡市立静岡病院	500以上	95.2%	146	139	92.1%	178	164	95.2%	146	139	95.7%	163	156	94.9%	39	37	95.2%	42	40	95.7%	47	45	97.1%	35	34
伊東市民病院	200以上	33.3%	12	4	75.0%	4	3	33.3%	9	3															
磐田市立総合病院	500以上	87.2%	78	68	84.0%	94	79	93.2%	73	68	81.6%	76	62	85.0%	20	17	80.0%	20	16	85.7%	21	18	73.3%	15	11
菊川市立総合病院	200以上	84.0%	25	21	90.9%	11	10	75.0%	24	18	89.5%	19	17	100.0%	2	2	100.0%	3	3	71.4%	7	5	100.0%	7	7
公立森町病院	200未満	100.0%	1	1	0.0%	1	0	100.0%	1	1															
中東遠総合医療センター	500以上	83.9%	124	104	93.5%	123	115	90.7%	107	97	95.4%	109	104	89.3%	28	25	100.0%	21	21	90.9%	22	20	100.0%	38</	

医療の質の評価・公表等推進事業

一般27

急性心筋梗塞アスピリン処方率
 (空白):該当なし、有効な登録数値なし、結果数値表示対象外
 2020年度 (※)全体集計より除外
 2021年度

病院名	許可病床数	2020年度			2021年度			2022年度			2022年4-6月			7-9月			10-12月			2023年1-3月		
		*指標値	分母	分子	*指標値	分母	分子	*指標値	分母	分子	*指標値	分母	分子	*指標値	分母	分子	*指標値	分母	分子	*指標値	分母	分子
公立羽咋病院	200未満	75.0%	4	3	63.6%	11	7	60.0%	5	3	100.0%	7	7	100.0%	3	3	100.0%	1	1	100.0%	3	3
公立松任石川中央病院	300以上	82.7%	81	67	72.8%	81	59	78.4%	51	40	80.7%	88	71	83.3%	18	15	96.3%	27	26	92.3%	13	12
加賀市医療センター	300以上										88.9%	18	16	100.0%	6	6	50.0%	4	2	100.0%	4	4
福井県立病院	600以上	87.6%	97	85	68.2%	66	45	80.0%	80	64	81.4%	102	83	86.2%	29	25	73.9%	23	17	83.9%	31	26
市立救済病院	300以上	93.8%	32	30	96.8%	31	30	93.5%	31	29												
杉田玄白記念公立小浜病院	400以上	90.9%	11	10	90.0%	30	27	70.3%	37	26	72.2%	18	13	100.0%	1	1	66.7%	9	6	100.0%	2	2
長野県立木曾病院	200未満	50.0%	2	1	25.0%	4	1	100.0%	2	2	25.0%	4	1	25.0%	4	1						
長野県立信州医療センター	300以上	81.3%	16	13	38.5%	13	5	50.0%	8	4	72.2%	18	13	80.0%	5	4	40.0%	5	2	66.7%	3	2
飯田市立病院	400以上	87.7%	65	57	84.2%	57	48	69.6%	56	39	88.5%	52	46	87.5%	16	14	91.7%	12	11	88.9%	18	16
岡谷市民病院	200以上	97.1%	34	33	92.3%	26	24	85.3%	34	29	96.2%	26	25	100.0%	6	6	100.0%	10	10	66.7%	3	2
長野市民病院	400以上	100.0%	56	56	93.7%	63	59	93.1%	72	67	97.0%	66	64	96.2%	26	25	100.0%	12	12	100.0%	15	15
松本市立病院	200未満	40.0%	5	2	66.7%	3	2	100.0%	2	2												
伊那中央病院	300以上	87.7%	65	57	93.0%	57	53	89.5%	57	51	92.1%	63	58	94.7%	19	18	94.7%	19	18	70.0%	10	7
昭和伊南総合病院	300以上	77.8%	27	21	86.5%	37	32	89.5%	38	34	92.0%	25	23	100.0%	8	8	87.5%	8	7	75.0%	4	3
岐阜県総合医療センター	600以上	86.6%	179	155	93.6%	156	146	86.0%	172	148	86.8%	159	138	84.6%	39	33	92.3%	39	36	80.0%	45	36
大垣市民病院	600以上	93.3%	179	167	88.5%	165	146	73.4%	177	130	87.7%	204	179	93.3%	45	42	93.9%	49	46	81.8%	55	45
岐阜市民病院	500以上	88.9%	45	40	91.2%	68	62	93.7%	63	59	90.0%	60	54	90.9%	22	20	87.5%	8	7	100.0%	19	19
総合病院中津川市民病院	300以上	100.0%	28	28	92.9%	42	39	84.4%	45	38	94.6%	37	35	85.7%	7	6	100.0%	10	10	100.0%	8	8
名古屋市立東部医療センター	500以上	86.3%	80	69	84.8%	99	84	78.0%	91	71												
春日井市民病院	500以上	89.4%	142	127	94.2%	120	113	93.5%	123	115	94.8%	134	127	87.5%	32	28	97.4%	38	37	100.0%	29	29
小牧市民病院	500以上	91.8%	110	101	91.9%	135	124	92.1%	139	128	89.2%	139	124	89.2%	37	33	93.9%	33	31	83.9%	31	26
津島市民病院	300以上										90.5%	21	19	90.0%	10	9	100.0%	2	2	83.3%	6	5
豊橋市民病院	600以上	89.7%	58	52	84.7%	72	61	89.3%	75	67	92.2%	64	59	100.0%	14	14	84.6%	13	11	91.3%	23	21
西尾市民病院	300以上	89.1%	46	41	82.5%	40	33	84.6%	26	22	84.0%	50	42	100.0%	11	11	77.8%	9	7	75.0%	20	15
碧南市民病院	300以上				88.5%	26	23	75.0%	12	9												
公立西知多総合病院	400以上	87.3%	55	48	87.9%	66	58	84.2%	76	64	80.6%	67	54	100.0%	11	11	84.6%	13	11	76.2%	21	16
公立陶生病院	600以上				86.8%	68	59	86.1%	108	93	85.0%	100	85	84.6%	39	33	83.3%	18	15	91.7%	12	11
名張市立病院	200以上							82.4%	17	14												
松阪市民病院	300以上	94.9%	39	37	58.3%	36	21	78.6%	14	11	88.2%	17	15	100.0%	1	1	100.0%	4	4	83.3%	6	5
市立長浜病院	500以上	83.3%	60	50	86.7%	45	39	78.4%	37	29	91.7%	48	44	100.0%	16	16	87.5%	8	7	83.3%	12	10
彦根市立病院	400以上	87.8%	49	43	85.4%	41	35	83.1%	65	54	90.9%	55	50	100.0%	15	15	92.3%	13	12	86.7%	15	13
公立甲賀病院	400以上	70.0%	10	7	91.7%	36	33	86.7%	45	39	86.9%	61	53	93.8%	16	15	71.4%	14	10	83.3%	12	10
京都市立病院	500以上	100.0%	34	34	100.0%	41	41	91.5%	47	43	93.0%	43	40	86.7%	15	13	100.0%	12	12	83.3%	6	5
京丹後市立弥栄病院	200未満	85.7%	7	6	66.7%	9	6	81.8%	11	9	83.3%	6	5	100.0%	1	1	0.0%	1	0	100.0%	1	1
大阪急性期・総合医療センター	600以上	89.9%	99	89	88.5%	78	69	95.9%	73	70	87.7%	57	50	92.9%	28	26	82.8%	29	24			
大阪市立総合医療センター	600以上	93.5%	62	58	95.3%	64	61	100.0%	36	36	95.0%	80	76	92.9%	14	13	100.0%	23	23	96.0%	25	24
市立池田病院	300以上	75.0%	20	15	72.2%	18	13	75.0%	12	9	68.8%	16	11	100.0%	2	2	80.0%	5	4	75.0%	4	3
堺市立総合医療センター	400以上				83.3%	84	70	82.8%	58	48	83.3%	18	15	100.0%	2	2	83.3%	6	5	100.0%	5	5
市立東大阪医療センター	500以上	87.9%	58	51	87.9%	66	58	83.1%	65	54	93.7%	63	59	100.0%	8	8	93.3%	15	14	90.9%	22	20
箕面市立病院	300以上	66.7%	3	2	100.0%	3	3	100.0%	3	3	80.0%	5	4	100.0%	1	1	50.0%	2	1			
八尾市立病院	300以上	97.8%	45	44	94.6%	37	35	97.0%	33	32	92.0%	50	46	93.8%	16	15	100.0%	10	10	85.7%	14	12
兵庫県立淡路医療センター	400以上	92.1%	63	58	96.4%	55	53	95.2%	62	59	96.6%	59	57	92.9%	14	13	100.0%	11	11	95.2%	21	20
兵庫県立丹波医療センター	300以上				90.9%	22	20															
兵庫県立尼崎総合医療センター	600以上	78.3%	143	112	78.6%	126	99	88.2%	144	127	88.6%	140	124	94.1%	34	32	85.3%	34	29	92.3%	39	36
神戸市立医療センター中央市民病院	600以上	91.9%	123	113	67.9%	81	55	83.0%	106	88	79.3%	145	115	85.4%	48	41	78.3%	23	18	78.9%	38	30
明石市立市民病院	300以上	95.0%	40	38	100.0%	44	44	100.0%	46	46	94.5%	55	52	94.4%	18	17	92.3%	13	12	100.0%	11	11
赤穂市民病院	300以上	92.2%	51	47	78.0%	50	39	70.0%	50	35	100.0%	38	38	100.0%	14	14	100.0%	8	8	100.0%	8	8
市立芦屋病院	200未満	66.7%	3	2																		
市立伊丹病院	400以上	80.0%	20	16	85.7%	21	18	87.5%	16	14	91.3%	23	21	100.0%	4	4	90.0%	10	9	85.7%	7	6
三田市民病院	300以上	86.6%	97	84	94.0%	83	78	86.4%	66	57	91.1%	101	92	93.3%	15	14	92.9%	28	26	93.3%	30	28
西宮市立中央病院	200以上	85.7%	7	6	100.0%	9	9	93.8%	16	15	100.0%	9	9	100.0%	2	2	100.0%	2	2	100.0%	2	2
西脇市立西脇病院	300以上				50.0%	2	1	75.0%	4	3	100.0%	1	1									
加古川中央市民病院	600以上	92.9%	211	196	93.7%	189	177	92.1%	191	176	90.1%	142	128	88.5%	52	46	91.1%	45	41	91.1%	45	41
奈良県総合医療センター	500以上	96.0%	50	48	100.0%	42	42	93.4%	61	57	89.7%	68	61	87.5%	24	21	100.0%	12	12	100.0%	13	13
南奈良総合医療センター	200以上	50.0%	2	1	33.3%	3	1	50.0%	2	1	0.0%	4	0	0.0%	2	0	0.0%	2	0			
大和高田市立病院	300以上	50.0%	6	3	0.0%	3	0															
国保中央病院	200以上										100.0%	1	1				100.0%	1	1			
橋本市民病院	300以上	91.8%	61	56	84.5%	58	49	84.0%	25	21												
鳥取県立厚生病院	300以上	87.5%	24	21	100.0%	22	22	88.5%	26	23	85.0%	20	17	88.9%	9	8	60.0%	5	3			
島根県立中央病院	500以上	95.1%	81	77	91.4%	93	85	92.3%	78	72	94.1%	68	64	80.0%	15	12	100.0%	13	13	94.7%	19	18
松江市民病院	400以上																					

医療の質の評価・公表等推進事業

一般27

急性心筋梗塞アスピリン処方率
 (空白):該当なし、有効な登録数値なし、結果数値表示対象外
 2019年度 2020年度 2021年度 (*)全体集計より除外

病院名	許可病床数	2019年度			2020年度			2021年度			2022年度			2022年4-6月			7-9月			10-12月			2023年1-3月		
		* 指標値	分母	分子	* 指標値	分母	分子	* 指標値	分母	分子	* 指標値	分母	分子	* 指標値	分母	分子	* 指標値	分母	分子	* 指標値	分母	分子	* 指標値	分母	分子
広島市立広島市民病院	600以上	75.2%	101	76	78.7%	155	122	79.1%	172	136	88.3%	145	128	84.2%	38	32	100.0%	29	29	88.9%	36	32	83.3%	42	35
尾道市立市民病院	200以上										70.0%	10	7	100.0%	2	2	75.0%	4	3	100.0%	1	1	33.3%	3	1
福山市立市民病院	500以上	96.2%	132	127	92.6%	136	126	95.4%	131	125	89.6%	125	112	96.6%	29	28	88.9%	18	16	94.6%	37	35	80.5%	41	33
市立三次中央病院	300以上	88.9%	36	32	90.9%	33	30	94.1%	17	16															
安芸太田病院	200未満							0.0%	4	0															
山口県立総合医療センター	500以上	91.4%	58	53	93.3%	75	70	81.9%	72	59	88.6%	70	62	85.7%	21	18	83.3%	12	10	85.0%	20	17	100.0%	17	17
徳島県立中央病院	400以上	96.0%	124	119	94.4%	107	101	89.6%	67	60	96.8%	95	92	94.4%	18	17	90.9%	22	20	100.0%	32	32	100.0%	23	23
徳島県立三好病院	200以上	100.0%	4	4	91.7%	12	11	100.0%	21	21	92.9%	14	13	100.0%	3	3	100.0%	5	5	100.0%	5	5	0.0%	1	0
つるぎ町立半田病院	200未満				0.0%	1	0																		
香川県立白鳥病院	200未満	60.0%	10	6	82.4%	17	14	75.0%	8	6	83.3%	6	5	100.0%	1	1	66.7%	3	2	100.0%	1	1	100.0%	1	1
香川県立中央病院	500以上	94.3%	106	100	96.8%	94	91	96.3%	109	105	90.5%	126	114	94.4%	36	34	88.0%	25	22	90.9%	33	30	87.5%	32	28
坂出市立病院	200未満	95.0%	40	38	97.6%	41	40	90.3%	31	28	86.5%	37	32	100.0%	11	11	77.8%	9	7	77.8%	9	7	87.5%	8	7
高松市立みんなの病院	300以上	25.0%	4	1	85.7%	14	12	100.0%	10	10	75.0%	12	9	66.7%	3	2	50.0%	2	1	100.0%	3	3	75.0%	4	3
さぬき市民病院	200未満	0.0%	1	0	50.0%	2	1	0.0%	1	0	50.0%	2	1							0.0%	1	0	100.0%	1	1
三豊総合病院	400以上	65.0%	60	39	56.5%	23	13	86.0%	50	43	85.7%	63	54	85.7%	14	12	91.7%	12	11	81.0%	21	17	87.5%	16	14
愛媛県立中央病院	600以上	91.8%	110	101	85.5%	124	106	66.9%	121	81	70.5%	122	86	66.7%	24	16	77.8%	36	28	55.2%	29	16	78.8%	33	26
西予市立野村病院	200未満							0.0%	1	0															
高知県立あき総合病院	200以上	100.0%	4	4	92.3%	13	12	100.0%	4	4															
福岡市民病院	200以上	98.0%	51	50	93.9%	33	31	100.0%	26	26	100.0%	29	29	100.0%	4	4	100.0%	12	12	100.0%	5	5	100.0%	8	8
大牟田市立病院	300以上				0.0%	1	0				0.0%	4	0				0.0%	3	0		0.0%	1	0		
田川市立病院	300以上	0.0%	3	0	100.0%	3	3	100.0%	3	3	75.0%	4	3								75.0%	4	3		
筑後市立病院	200以上	100.0%	2	2				0.0%	1	0	20.0%	5	1	0.0%	1	0	50.0%	2	1				0.0%	2	0
公立八女総合病院	300以上							92.3%	39	36	93.5%	31	29	100.0%	7	7	90.9%	11	10	100.0%	8	8	80.0%	5	4
佐賀県医療センター好生館	400以上	95.3%	106	101	89.9%	79	71	97.1%	102	99	96.0%	100	96	95.0%	20	19	100.0%	24	24	92.9%	28	26	96.4%	28	27
長崎みなとメディカルセンター	500以上	97.0%	135	131	91.2%	91	83	94.7%	132	125	92.2%	116	107	85.7%	21	18	100.0%	21	21	93.3%	45	42	89.7%	29	26
長崎県対馬病院	200以上				95.5%	22	21	66.7%	27	18	75.0%	16	12	83.3%	6	5	100.0%	6	6	0.0%	3	0	100.0%	1	1
荒尾市民病院	200以上	88.9%	54	48	89.7%	68	61	87.1%	31	27	93.0%	43	40	100.0%	9	9	100.0%	13	13	90.9%	11	10	80.0%	10	8
大分県立病院	600以上	94.7%	76	72	94.7%	57	54	87.7%	57	50	90.6%	64	58	94.4%	18	17	86.4%	22	19	90.0%	10	9	92.9%	14	13
中津市立中津市民病院	200以上				90.4%	52	47	88.9%	54	48	98.3%	59	58	100.0%	14	14	100.0%	8	8	100.0%	16	16	95.2%	21	20
宮崎県立宮崎病院	500以上	93.6%	47	44	87.2%	39	34	90.2%	41	37	78.4%	37	29	100.0%	10	10	54.5%	11	6	62.5%	8	5	100.0%	8	8
沖縄県立中部病院	500以上	92.9%	56	52	93.7%	63	59	89.3%	75	67	86.7%	83	72	73.9%	23	17	90.0%	20	18	94.4%	18	17	90.9%	22	20
沖縄県立宮古病院	200以上	89.5%	19	17	85.2%	27	23	96.3%	27	26	87.5%	32	28	100.0%	5	5	100.0%	7	7	57.1%	7	4	92.3%	13	12