

一般26

誤嚥性肺炎再入院率

$$\text{誤嚥性肺炎再入院率} = \frac{\text{前期の誤嚥性肺炎退院患者のうち、4週間以内に呼吸器疾患(MDC04)で自院に再入院した患者数}}{\text{前期の誤嚥性肺炎の退院患者数}}$$

誤嚥性肺炎再入院率は食物や唾液などを気管、肺などに誤って飲み込むことを誤嚥といいます。喀出できなかつたり、繰り返すと誤嚥性肺炎となります。

指標の説明 摂食指導や吸引等により、誤嚥性肺炎の再発をなるべく避けようとしています。前回退院後4週以内での再入院の程度をみています。

計算について	参考としたガイドライン等	「DPC導入の影響評価に係る調査」実施説明会 https://www01.prrism.com/dpc/2020/file/setumei_20200330.pdf
	データ除外	5週以後の再入院
	補正などの計算方法	なし
	データ基準日	2023年4月25日

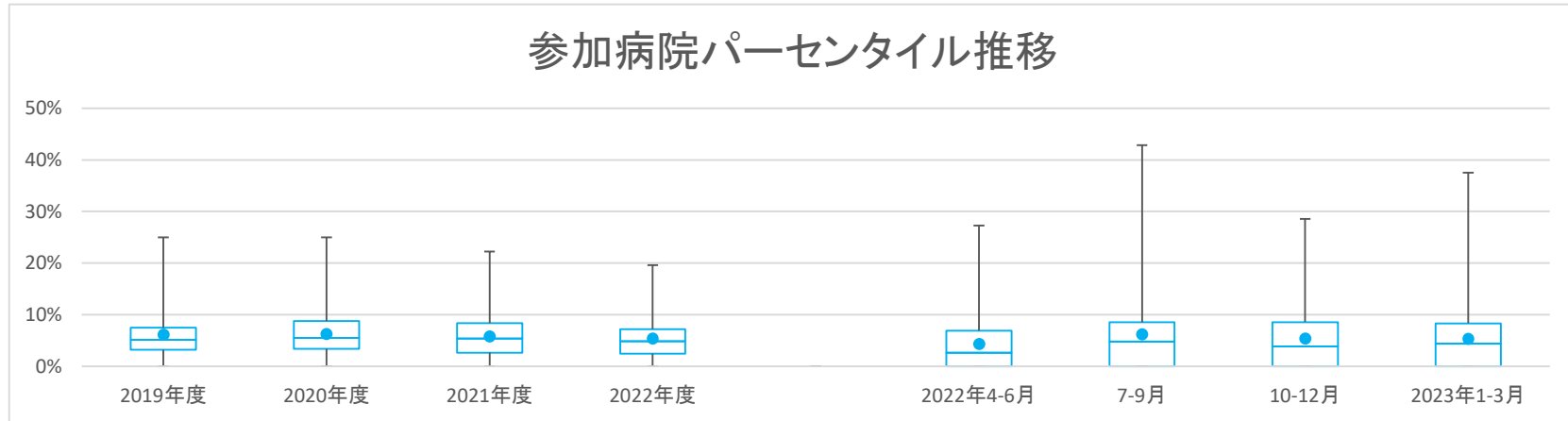
考察 ここ数年、再入院率の中央値、平均値ともに大きな変化は見られない。誤嚥性肺炎の摂食指導実施率が減少していることが見受けられるため、モニタリングの意味で臨床指標として有用である。

一般26

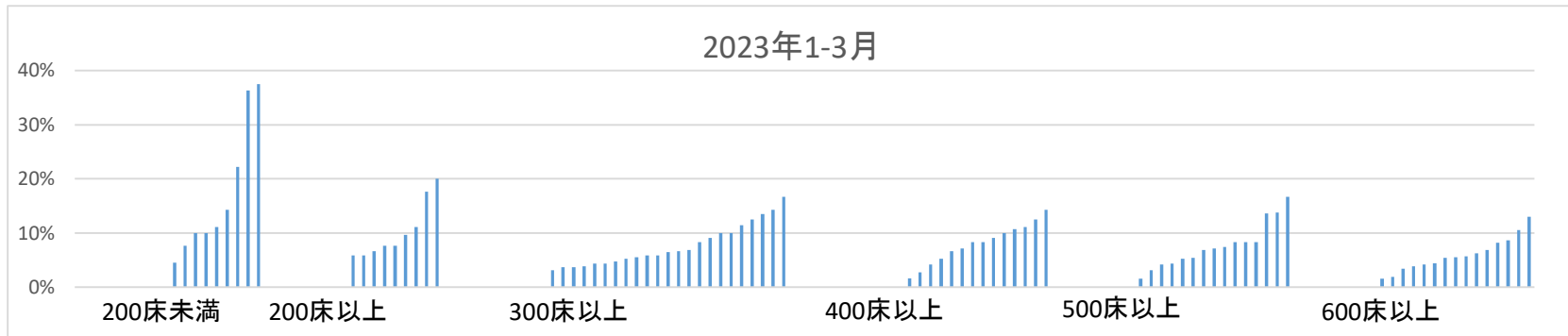
誤嚥性肺炎再入院率

データのまとめ	対象病院群	精神科標榜なし、総合病院精神科無床、総合病院精神科有床							
	調査期間	2019年度	2020年度	2021年度	2022年度	2022年4-6月	7-9月	10-12月	2023年1-3月
	データ登録病院数	138	149	153	147	144	143	141	139
	分母合計	15082	13801	13946	13629	3373	3540	3370	3346
	75パーセンタイル	7.5%	8.8%	8.4%	7.2%	6.9%	8.6%	8.6%	8.3%
	中央値	5.2%	5.5%	5.4%	4.8%	2.7%	4.8%	3.8%	4.3%
	25パーセンタイル	3.2%	3.4%	2.7%	2.4%	0.0%	0.0%	0.0%	0.0%
	平均値	6.2%	6.3%	5.8%	5.4%	4.3%	6.2%	5.4%	5.3%
	平均値(0を除く)	6.7%	7.0%	6.5%	5.9%	7.8%	9.5%	9.0%	8.7%

【時系列】 ●は平均値、他は上方から最大値、75パーセンタイル値、中央値、25パーセンタイル値、最小値 (2016年4月開始)



【直近データ分布】



一般26

誤嚥性肺炎再入院率

(空白):該当なし、有効な登録数値なし、結果数値表示対象外

(*)全体集計より除外

病院名	2019年度			2020年度			2021年度			2022年度			2022年4-6月			7-9月			10-12月			2023年1-3月		
	許可病床数	* 指標値	分母 分子	* 指標値	分母 分子	* 指標値	分母 分子	* 指標値	分母 分子	* 指標値	分母 分子	* 指標値	分母 分子	* 指標値	分母 分子	* 指標値	分母 分子	* 指標値	分母 分子	* 指標値	分母 分子	* 指標値	分母 分子	
安来市立病院	200未満	4.5%	22 1	7.7%	13 1																			
隠岐広域連立隠岐島前病院	200未満			23.5%	17 4			7.1%	14 1	11.1%	18 2			11.1%	9 1	0.0%	4 0	25.0%	4 1	0.0%	1 0			
瀬戸内市立瀬戸内市民病院	200未満	9.1%	33 3	10.0%	30 3	7.4%	27 2	13.0%	46 6	15.4%	13 2	21.4%	14 3	8.3%	12 1	0.0%	7 0							
県立広島病院	600以上	4.8%	252 12	5.5%	201 11	5.5%	217 12	3.4%	264 9	1.6%	63 1	3.6%	56 2	3.8%	78 3	4.5%	67 3							
広島市立安佐市民病院	400以上	4.6%	173 8	1.4%	139 2	3.8%	157 6	2.8%	178 5	2.2%	46 1	2.6%	38 1	3.4%	58 2	2.8%	36 1							
広島市立広島市民病院	600以上	6.5%	62 4	1.1%	92 1	3.7%	81 3	4.8%	105 5	3.7%	27 1	4.0%	25 1	0.0%	30 0	13.0%	23 3							
尾道市立市民病院	200以上							1.8%	56 1	3.8%	26 1	0.0%	6 0	0.0%	9 0	0.0%	15 0							
福山市民病院	500以上	1.8%	57 1	0.0%	49 0	9.0%	67 6	6.7%	45 3	5.6%	18 1	0.0%	9 0	11.1%	18 2									
市立三次中央病院	300以上	2.5%	80 2	5.3%	75 4	8.1%	37 3																	
安芸太田病院	200未満					11.1%	9 1	0.0%	8 0	0.0%	1 0	0.0%	1 0	0.0%	3 0	0.0%	3 0							
山口県立総合医療センター	500以上	5.5%	55 3	10.4%	48 5	2.9%	68 2	5.8%	52 3	6.7%	15 1	7.7%	13 1	0.0%	12 0	8.3%	12 1							
徳島県立中央病院	400以上	3.5%	113 4	3.6%	111 4	1.3%	80 1	2.5%	80 2	3.2%	31 1	5.3%	19 1	0.0%	12 0	0.0%	18 0							
徳島県立三好病院	200以上	21.4%	14 3	12.5%	16 2	9.3%	43 4	5.9%	34 2	0.0%	8 0	6.7%	15 1	0.0%	6 0	20.0%	5 1							
つるぎ町立半田病院	200未満	4.5%	44 2	6.7%	45 3																			
香川県立白鳥病院	200未満	19.4%	31 6	7.7%	26 2	6.3%	16 1	9.7%	31 3	16.7%	6 1	0.0%	6 0	12.5%	16 2	0.0%	3 0							
香川県立中央病院	500以上	6.2%	81 5	0.0%	63 0	3.2%	63 2	0.0%	57 0	0.0%	15 0	0.0%	23 0	0.0%	8 0	0.0%	11 0							
坂出市立病院	200未満	7.7%	78 6	3.9%	77 3	0.0%	61 0	5.3%	76 4	0.0%	15 0	5.0%	20 1	12.5%	24 3	0.0%	17 0							
高松市立みんなの病院	300以上	4.7%	190 9	10.5%	171 18	7.7%	169 13	6.1%	179 11	5.8%	52 3	5.0%	40 2	3.8%	52 2	11.4%	35 4							
さぬき市民病院	200未満	4.9%	82 4	10.0%	80 8	4.3%	70 3	2.9%	70 2	4.8%	21 1	5.6%	18 1	0.0%	15 0	0.0%	16 0							
三豊総合病院	400以上	1.9%	156 3	3.9%	77 3	4.4%	68 3	5.4%	149 8	7.9%	38 3	0.0%	41 0	9.4%	32 3	5.3%	38 2							
愛媛県立中央病院	600以上	7.2%	69 5	0.0%	36 0	5.6%	36 2	3.0%	33 1	0.0%	6 0	0.0%	5 0	9.1%	11 1	0.0%	11 0							
西予市立野村病院	200未満	20.6%	34 7	25.0%	48 12	14.8%	54 8	16.7%	36 6	9.1%	11 1	10.0%	10 1	0.0%	4 0	36.4%	11 4							
高知県立あき総合病院	200以上	5.0%	20 1	15.2%	46 7	0.0%	31 0																	
福岡市民病院	200以上	0.0%	38 0	6.1%	33 2	0.0%	33 0	0.0%	30 0	0.0%	6 0	0.0%	8 0	0.0%	9 0	0.0%	7 0							
大牟田市立病院	300以上	4.3%	23 1	3.6%	28 1	0.0%	23 0	6.3%	32 2	0.0%	8 0	0.0%	8 0	16.7%	6 1	10.0%	10 1							
田川市立病院	300以上	7.0%	115 8	6.6%	91 6	2.6%	77 2	1.5%	65 1	0.0%	12 0	0.0%	14 0	0.0%	12 0	3.7%	27 1							
筑後市立病院	200以上	1.3%	77 1			1.5%	68 1	8.3%	48 4	16.7%	12 2	0.0%	17 0	28.6%	7 2	0.0%	12 0							
公立八女総合病院	300以上					0.0%	51 0	2.1%	48 1	9.1%	11 1	0.0%	11 0	0.0%	14 0	0.0%	12 0							
佐賀県医療センター好生館	400以上	0.0%	41 0	0.0%	41 0	0.0%	38 0	1.9%	53 1	5.0%	20 1	0.0%	12 0	0.0%	10 0	0.0%	11 0							
長崎みなとメディカルセンター	500以上	5.0%	140 7	4.5%	110 5	1.8%	112 2	3.8%	106 4	4.5%	22 1	0.0%	26 0	3.2%	31 1	7.4%	27 2							
長崎県対馬病院	200以上			15.6%	32 5	22.2%	45 10	19.6%	51 10	22.2%	9 2	20.0%	15 3	20.0%	10 2	17.6%	17 3							
荒尾市民病院	200以上	18.5%	27 5	0.0%	27 0	9.8%	41 4	5.7%	35 2	5.9%	17 1	0.0%	7 0	0.0%	2 0	11.1%	9 1							
大分県立病院	600以上	1.7%	60 1	1.7%	59 1	1.6%	62 1	2.1%	47 1	0.0%	13 0	0.0%	7 0	20.0%	5 1	0.0%	22 0							
中津市立中津市民病院	200以上			19.0%	42 8	7.0%	57 4	3.0%	66 2	0.0%	15 0	7.1%	14 1	0.0%	24 0	7.7%	13 1							
宮崎県立宮崎病院	500以上	0.0%	84 0	0.0%	61 0	0.0%	64 0	0.0%	52 0	0.0%	13 0	0.0%	18 0	0.0%	21 0									
沖縄県立中部病院	500以上	16.9%	201 34	11.8%	237 28	14.7%	266 39	10.5%	181 19			15.3%	59 9	8.1%	62 5	8.3%	60 5							
沖縄県立宮古病院	200以上	5.6%	71 4	9.8%	41 4	6.0%	50 3	8.5%	47 4	12.5%	8 1	21.4%	14 3	0.0%	10 0	0.0%	15 0							