

一般25

誤嚥性肺炎の摂食指導実施率

$$\text{誤嚥性肺炎の摂食指導実施率} = \frac{\text{誤嚥性肺炎退院患者のうち、摂食機能療法が実施された患者数}}{\text{誤嚥性肺炎の退院患者数}}$$

誤嚥性肺炎の摂食指導
実施率とは

食物や唾液などを気管、肺などに誤って飲み込むことを誤嚥といいます。加齢や脳卒中後遺症などでみられることがあります。

指標の説明

加齢や脳梗塞後遺症などにおいても、現にある機能を生かしたり、食事内容を工夫することにより、誤嚥に至る率を抑えることが誤嚥性肺炎を避ける方法の一つです。病状により指導内容は異なりますが、今回の指標では診療報酬請求上該当する指導の率をみています。

計算について

参考としたガイドライン等	なし
データ除外 補正などの計算方法	診療報酬請求の対象とならない指導 なし
データ基準日	2023年4月25日

考察

経年的に指導実施率は低下している。2020年度から低下していることから、新型コロナウイルス感染症の拡大が関係しているものと思われる。

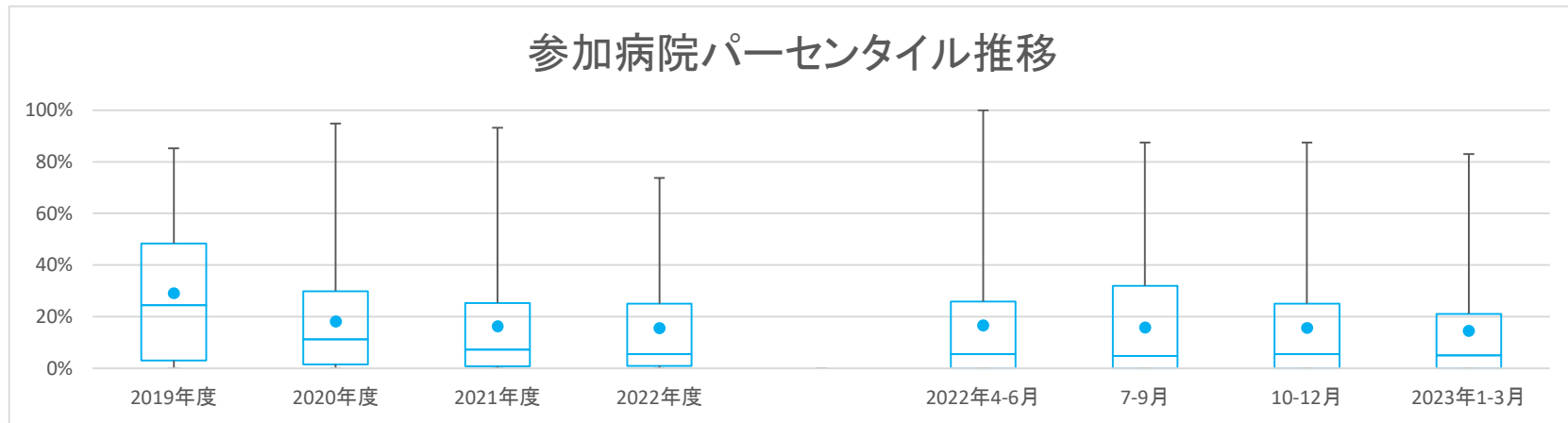
一般25

誤嚥性肺炎の摂食指導実施率

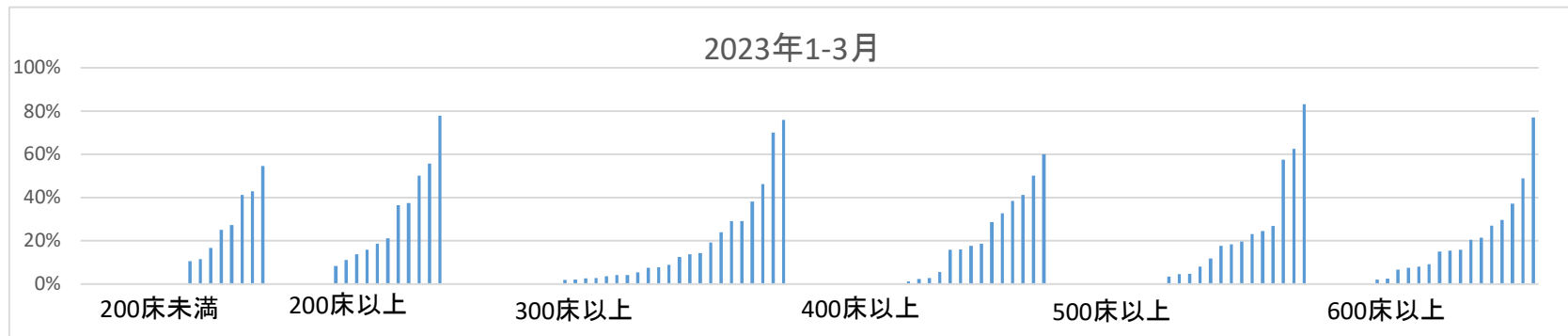
データのまとめ	対象病院群	精神科標榜なし、総合病院精神科無床、総合病院精神科有床							
	調査期間	2019年度	2020年度	2021年度	2022年度	2022年4-6月	7-9月	10-12月	2023年1-3月
	データ登録病院数	139	149	152	146	145	143	141	140
	分母合計	17633	16571	17483	17408	4364	4284	4429	4331
	75パーセンタイル	48.3%	29.9%	25.3%	25.0%	25.9%	32.0%	25.0%	21.1%
	中央値	24.5%	11.2%	7.2%	5.5%	5.6%	4.8%	5.6%	5.0%
	25パーセンタイル	3.0%	1.5%	0.7%	1.0%	0.0%	0.0%	0.0%	0.0%
	平均値	29.1%	18.2%	16.3%	15.5%	16.6%	15.9%	15.6%	14.6%
	平均値(0を除く)	33.5%	22.2%	21.2%	19.7%	29.4%	26.4%	25.3%	24.0%

【時系列】 ●は平均値、他は上方から最大値、75パーセンタイル値、中央値、25パーセンタイル値、最小値

(2016年4月開始)



【直近データ分布】



医療の質の評価・公表等推進事業

一般25

誤嚥性肺炎の摂食指導実施率

(空白)：該当なし、有効な登録数値なし、結果数値表示対象外

(*)全体集計より除外

病院名	許可病床数	2019年度			2020年度			2021年度			2022年度			2022年4-6月			7-9月			10-12月			2023年1-3月		
		* 指標値	分母	分子	* 指標値	分母	分子	* 指標値	分母	分子	* 指標値	分母	分子	* 指標値	分母	分子	* 指標値	分母	分子	* 指標値	分母	分子	* 指標値	分母	分子
市立札幌病院	600以上	6.6%	106	7	3.3%	61	2																		
市立旭川病院	400以上	0.0%	70	0	0.0%	85	0	0.0%	72	0	0.0%	66	0	0.0%	20	0	0.0%	19	0	0.0%	17	0	0.0%	10	0
小樽市立病院	300以上				4.0%	25	1	6.0%	50	3	2.9%	34	1	0.0%	14	0	0.0%	8	0	14.3%	7	1	0.0%	5	0
市立釧路総合病院	500以上	52.1%	94	49	16.7%	114	19	0.7%	140	1	0.0%	105	0	0.0%	29	0	0.0%	27	0	0.0%	21	0	0.0%	28	0
砂川市立病院	400以上	48.4%	91	44	66.3%	86	57	63.5%	85	54	53.1%	96	51	60.0%	25	15	50.0%	32	16	59.1%	22	13	41.2%	17	7
市立千歳市民病院	200未満	0.0%	48	0	2.1%	48	1	7.0%	43	3	14.9%	47	7	22.2%	9	2	21.4%	14	3	14.3%	14	2	0.0%	10	0
苫小牧市立病院	300以上	4.3%	69	3	0.0%	58	0	4.9%	61	3	10.6%	47	5	15.4%	13	2	12.5%	16	2	5.6%	18	1			
名寄市立総合病院	300以上	0.0%	42	0	3.7%	27	1	0.0%	49	0	0.0%	48	0	0.0%	12	0	0.0%	11	0	0.0%	12	0	0.0%	13	0
青森県立中央病院	600以上	30.1%	83	25	14.3%	63	9	20.3%	64	13	9.3%	54	5	13.3%	15	2	0.0%	11	0	6.7%	15	1	15.4%	13	2
青森市民病院	400以上				0.0%	34	0	0.0%	46	0	0.0%	55	0	0.0%	18	0	0.0%	9	0	0.0%	15	0	0.0%	13	0
つがる総合病院	400以上	1.9%	52	1	0.0%	59	0	0.0%	26	0	0.0%	52	0	0.0%	16	0	0.0%	12	0	0.0%	24	0			
十和田市立中央病院	300以上	40.6%	69	28	39.7%	58	23	56.5%	69	39	52.0%	50	26	66.7%	9	6	53.3%	15	8	46.2%	13	6	46.2%	13	6
八戸市立市民病院	600以上	0.0%	186	0	0.0%	160	0	0.0%	154	0	0.0%	161	0	0.0%	36	0	0.0%	42	0	0.0%	37	0	0.0%	46	0
岩手県立磐井病院	300以上							29.4%	34	10	8.1%	37	3	0.0%	11	0	21.4%	14	3	0.0%	5	0	0.0%	7	0
岩手県立大船渡病院	400以上				0.0%	74	0	1.2%	83	1	0.0%	73	0	0.0%	20	0	0.0%	13	0	0.0%	12	0	0.0%	28	0
岩手県立久慈病院	300以上	0.0%	157	0	0.7%	151	1	0.5%	193	1	0.0%	184	0	0.0%	40	0	0.0%	36	0	0.0%	51	0	0.0%	57	0
岩手県立中央病院	600以上	9.9%	81	8	0.0%	66	0	3.5%	86	3	1.0%	102	1	0.0%	25	0	0.0%	24	0	3.8%	26	1	0.0%	27	0
岩手県立中部病院	400以上							3.5%	142	5	0.0%	131	0	0.0%	34	0	0.0%	24	0	0.0%	42	0	0.0%	31	0
大崎市民病院	500以上	10.1%	119	12	1.7%	115	2	0.0%	108	0	2.2%	89	2	0.0%	22	0				7.1%	28	2	0.0%	39	0
公立刈田総合病院	200以上	19.7%	61	12	25.8%	62	16																		
栗原市立栗原中央病院	300以上	5.6%	195	11	4.1%	195	8	0.6%	173	1	0.5%	206	1	0.0%	43	0	0.0%	57	0	0.0%	52	0	1.9%	54	1
みやぎ県南中核病院	300以上	81.0%	84	68	7.6%	66	5	3.8%	79	3	7.5%	53	4	12.0%	25	3				3.6%	28	1			
市立秋田総合病院	300以上	8.5%	199	17	14.2%	134	19	20.6%	175	36	26.3%	175	46	38.0%	50	19	31.6%	38	12	20.0%	45	9	14.3%	42	6
大館市立総合病院	400以上	6.2%	65	4	3.4%	58	2	0.0%	77	0	0.0%	76	0	0.0%	19	0	0.0%	21	0	0.0%	19	0	0.0%	17	0
市立横手病院	200以上	0.0%	176	0	0.0%	130	0	0.0%	152	0	0.0%	145	0	0.0%	34	0	0.0%	29	0	0.0%	44	0	0.0%	38	0
市立大森病院	200未満	0.0%	19	0	0.0%	18	0	0.0%	37	0	0.0%	31	0	0.0%	10	0	0.0%	9	0	0.0%	6	0	0.0%	6	0
山形県立河北病院	200未満	19.0%	21	4																					
山形県立中央病院	600以上	0.9%	115	1	0.0%	85	0	0.0%	87	0	0.0%	126	0	0.0%	27	0	0.0%	39	0	0.0%	60	0			
日本海総合病院	600以上	45.7%	197	90	5.2%	232	12	6.0%	284	17	3.0%	234	7	1.5%	65	1	1.8%	55	1	6.3%	63	4	2.0%	51	1
寒河江市立病院	200未満							63.2%	19	12	54.2%	24	13	87.5%	8	7	33.3%	3	1	44.4%	9	4	25.0%	4	1
山形市立病院済生館	500以上	4.3%	257	11	10.1%	208	21	20.7%	174	36	12.9%	178	23	16.1%	31	5	13.2%	53	7	4.2%	48	2	19.6%	46	9
北村山公立病院	300以上	1.0%	96	1	0.0%	101	0	0.0%	103	0															
公立岩瀬病院	200以上				70.5%	44	31	61.7%	60	37	72.9%	85	62	66.7%	24	16	71.4%	14	10	75.0%	20	15	77.8%	27	21
公立藤田総合病院	300以上	2.2%	137	3	6.3%	144	9	1.9%	105	2	2.6%	77	2	0.0%	18	0	0.0%	18	0	9.5%	21	2	0.0%	20	0
茨城県立中央病院	500以上	0.0%	106	0	0.0%	55	0	3.1%	65	2	0.0%	89	0	0.0%	18	0	0.0%	23	0	0.0%	19	0	0.0%	29	0
北茨城市民病院	200未満				2.5%	40	1	4.4%	45	2				0.0%	9	0	0.0%	17	0				10.5%	19	2
群馬県立心臓血管センター	200未満	0.0%	10	0	13.3%	15	2																		
桐生厚生総合病院	400以上							4.5%	133	6				0.0%	36	0	10.3%	29	3	6.7%	30	2	2.6%	38	1
公立富岡総合病院	300以上	53.1%	241	128	17.9%	235	42	17.0%	188	32	11.5%	183	21	23.5%	34	8	13.5%	52	7	10.6%	47	5	2.0%	50	1
さいたま市立病院	600以上	16.0%	263	42	13.5%	244	33	12.4%	234	29	41.2%	245	101	28.6%	56	16	43.5%	69	30	44.0%	75	33	48.9%	45	22
春日部市立医療センター	300以上	21.4%	70	15	3.3%	30	1																		
川口市立医療センター	500以上	1.2%	168	2	2.3%	177	4	0.0%	229	0	3.1%	224	7	0.0%	55	0	3.4%	58	2	4.3%	47	2	4.7%	64	3
越谷市立病院	400以上	0.0%	42	0																					
千葉県がんセンター	400以上				0.0%	15	0	0.0%	8	0															
千葉市立海浜病院	200以上				0.0%	68	0	0.0%	59	0	0.0%	59	0	0.0%	19	0	0.0%	14	0	0.0%	14	0	0.0%	12	0
船橋市立医療センター	400以上				3.1%	65	2	0.0%	71	0	1.8%	57	1	5.9%	17	1	0.0%	13	0	0.0%	18	0	0.0%	9	0
松戸市立総合医療センター	600以上	2.3%	129	3	1.2%	86	1	2.9%	103	3	2.1%	95	2	3.8%	26	1	2.5%	40	1	0.0%	29	0	0.0%	29	0
国保旭中央病院	600以上	29.2%	144	42	3.6%	194	7	0.6%	169	1	1.1%	179	2	0.0%	54	0	0.0%	47	0	2.7%	37	1	2.4%	41	1
東京都健康長寿医療センター	500以上	0.7%	145	1	0.0%	152	0	0.0%	96	0	0.5%	198	1	0.0%	65	0	2.3%	44	1	0.0%	42	0	0.0%	47	0
青梅市立総合病院	500以上	1.6%	128	2	0.0%	78	0	0.0%	87	0	1.4%	74	1	0.0%	21	0	5.3%	19	1	0.0%	14	0	0.0%	20	0
町田市立病院	400以上	75.4%	122	92	67.6%	148	100	74.5%	149	111	71.4%	77	55	76.2%	21	16	87.5%	8	7	80.8%	26	21	50.0%	22	11
公立昭和病院	400以上	11.3%	168	19	9.8%	153	15	7.3%	150	11	18.0%	161	29	21.1%	38	8	13.3%	30	4	22.2%	36	8	15.8%	57	9
川崎市立川崎病院	600以上	55.6%	142	79				48.9%	133	65	39.5%	119	47	34.3%	35	12	35.7%	28	10	51.7%	29	15	37.0%	27	10
川崎市立多摩病院	300以上	30.3%	165	50	3.5%	113	4	0.0%	85	0	0.8%	130	1	0.0%	25	0	0.0%	31	0	0.0%	38	0	2.8%	36	1
藤沢市民病院	500以上				1.2%	172	2	2.4%	168	4	4.8%	186	9	11.9%	42	5	0.0%	54	0	4.3%	46	2	4.5%	44	2
横須賀市立うわまち病院	400以上				1.2%	84	1	0.0%	76	0	7.8%	77	6	0.0%	23	0	5.3%	19	1	11.1%	18	2	17.6%	17	3
神奈川県リハビリテーション病院	300以上							13.3%	15	2	41.2%	34	14	25.0%	12	3	50.0%	6	3	87.5%	8	7	12.5%	8	1
山梨県立中央病院	600以上				0.0%	20	0																		
静岡県立総合病院	600以上	20.7%	150	31	11.2%	143	16	23.3%	159	37	23.5%	187	44	23.5%	34	8	24.1%	54	13	26.0%	50	13	20.4%	49	10
静岡市立静岡病院	500以上	35.9%	259	93	33.0%	230	76	42.9%	233	100	50.7%	296	150	43.8%	64	28	47.5%	80	38	52.8%	72	38	57.5%	80	46
伊東市民病院	200以上	43.3%	134	58	30.0%	20	6	0.0%	81	0															
磐田市立総合病院	500以上	69.6%	158	110	4.6%	130	6	1.3%	149	2	5.9%	136	8	7.0%	43	3	7.7%	39	3	6.7%	30	2	0.0%	24	0
菊川市立総合病院	200以上	32.6%	89	29	33.8%	68	23	34.6%	78	27	26.9%	67	18	33.3%	12	4	35.3%	17	6	22.7%	22	5	18.8%	16	3
公立森町病院	200未満	52.4%	126	66	44.9%	89	40	26.4%	91	24	12.7%	71	9	6.3%											

医療の質の評価・公表等推進事業

一般25

誤嚥性肺炎の摂食指導実施率

(空白):該当なし、有効な登録数値なし、結果数値表示対象外

(*)全体集計より除外

病院名	2019年度			2020年度			2021年度			2022年度			2022年4-6月			7-9月			10-12月			2023年1-3月		
	許可病床数	* 指標値	分母 分子	* 指標値	分母 分子	* 指標値	分母 分子	* 指標値	分母 分子	* 指標値	分母 分子	* 指標値	分母 分子	* 指標値	分母 分子	* 指標値	分母 分子	* 指標値	分母 分子	* 指標値	分母 分子	* 指標値	分母 分子	
安来市立病院	200未満	48.3%	29 14	52.2%	23 12																			
隠岐広域連合立隠岐島前病院	200未満	60.0%	10 6	17.4%	23 4	0.0%	22 0	0.0%	12 0	0.0%	5 0	0.0%	5 0	0.0%	5 0	0.0%	1 0	0.0%	1 0	0.0%	1 0	0.0%	1 0	
瀬戸内市立瀬戸内市民病院	200未満	74.3%	35 26	30.0%	50 15	38.6%	44 17	37.0%	54 20	47.1%	17 8	25.0%	16 4	50.0%	10 5	27.3%	11 3							
県立広島病院	600以上	4.5%	267 12	11.2%	223 25	13.3%	249 33	16.2%	309 50	20.3%	59 12	15.9%	88 14	14.7%	75 11	14.9%	87 13							
広島市立安佐市民病院	400以上	34.7%	193 67	12.2%	148 18	24.9%	181 45	23.2%	194 45	38.5%	39 15	17.5%	63 11	22.7%	44 10	18.8%	48 9							
広島市立広島市民病院	600以上	2.9%	70 2	2.5%	122 3	0.0%	92 0	2.8%	108 3	3.7%	27 1	0.0%	30 0	0.0%	26 0	8.0%	25 2							
尾道市立市民病院	200以上							18.8%	64 12	0.0%	10 0	6.3%	16 1	5.6%	18 1	50.0%	20 10							
福山市民病院	500以上	41.9%	62 26	1.5%	67 1	1.3%	75 1	2.7%	73 2	0.0%	11 0	4.0%	25 1	5.9%	17 1	0.0%	20 0							
市立三次中央病院	300以上	12.5%	104 13	4.1%	73 3	4.8%	63 3																	
安芸太田病院	200未満			36.4%	11 4	47.1%	17 8	100.0%	1 1	50.0%	4 2	40.0%	5 2	42.9%	7 3									
山口県立総合医療センター	500以上	33.3%	69 23	32.4%	71 23	13.0%	77 10	12.5%	56 7	21.4%	14 3	0.0%	12 0	7.7%	13 1	17.6%	17 3							
徳島県立中央病院	400以上	2.5%	121 3	4.5%	112 5	7.4%	108 8	3.7%	82 3	9.1%	22 2	5.0%	20 1	0.0%	21 0	0.0%	19 0							
徳島県立三好病院	200以上	8.0%	25 2	5.6%	36 2	9.1%	55 5	8.5%	47 4	15.0%	20 3	0.0%	8 0	0.0%	7 0	8.3%	12 1							
つるぎ町立半田病院	200未満	42.6%	47 20	27.9%	43 12																			
香川県立白鳥病院	200未満	0.0%	42 0	0.0%	29 0	0.0%	26 0	0.0%	47 0	0.0%	11 0	0.0%	16 0	0.0%	6 0	0.0%	14 0							
香川県立中央病院	500以上	21.4%	98 21	14.5%	69 10	6.6%	76 5	4.6%	65 3	8.0%	25 2	9.1%	11 1	0.0%	15 0	0.0%	14 0							
坂出市立病院	200未満	0.0%	99 0	0.0%	75 0	0.0%	69 0	0.0%	82 0	0.0%	21 0	0.0%	29 0	0.0%	19 0	0.0%	13 0							
高松市立みんなの病院	300以上	65.2%	204 133	58.9%	197 116	6.3%	208 13	1.8%	223 4	0.0%	48 0	0.0%	55 0	2.1%	47 1	4.1%	73 3							
さぬき市民病院	200未満	31.3%	96 30	20.7%	82 17	8.8%	80 7	6.1%	98 6	17.4%	23 4	4.8%	21 1	3.8%	26 1	0.0%	28 0							
三豊総合病院	400以上	43.3%	157 68	33.9%	56 19	33.7%	95 32	31.3%	195 61	31.4%	51 16	42.5%	40 17	39.6%	48 19	16.1%	56 9							
愛媛県立中央病院	600以上	24.5%	98 24	22.0%	41 9	33.3%	48 16	27.4%	62 17	50.0%	8 4	34.8%	23 8	11.8%	17 2	21.4%	14 3							
西予市立野村病院	200未満	1.9%	53 1	7.2%	69 5	6.7%	75 5	0.0%	50 0	0.0%	15 0	0.0%	8 0	0.0%	18 0	0.0%	9 0							
高知県立あき総合病院	200以上	85.3%	34 29	21.9%	64 14	23.1%	26 6																	
福岡市民病院	200以上	8.8%	34 3	2.2%	45 1	4.9%	41 2	2.5%	40 1	0.0%	9 0	0.0%	13 0	12.5%	8 1	0.0%	10 0							
大牟田市立病院	300以上	20.0%	25 5	0.0%	35 0	0.0%	33 0	0.0%	38 0	0.0%	9 0	0.0%	7 0	0.0%	11 0	0.0%	11 0							
田川市立病院	300以上	0.8%	119 1	0.0%	99 0	2.3%	86 2	0.0%	77 0	0.0%	17 0	0.0%	13 0	0.0%	29 0	0.0%	18 0							
筑後市立病院	200以上	28.2%	78 22			20.8%	72 15	34.4%	61 21	36.8%	19 7	33.3%	9 3	29.4%	17 5	37.5%	16 6							
公立八女総合病院	300以上			24.6%	65 16	4.7%	64 3	0.0%	11 0	0.0%	16 0	0.0%	16 0	11.1%	18 2	5.3%	19 1							
佐賀県医療センター好生館	400以上	45.2%	42 19	31.5%	54 17	39.6%	53 21	24.5%	53 13	28.6%	14 4	40.0%	10 4	33.3%	15 5	0.0%	14 0							
長崎みなとメディカルセンター	500以上	42.8%	145 62	51.5%	130 67	44.0%	109 48	55.3%	114 63	59.4%	32 19	50.0%	36 18	53.3%	30 16	62.5%	16 10							
長崎県対馬病院	200以上			13.2%	53 7	0.0%	80 0	1.1%	91 1	0.0%	20 0	6.3%	16 1	0.0%	23 0	0.0%	32 0							
荒尾市民病院	200以上	50.0%	24 12	47.4%	38 18	53.8%	52 28	35.1%	37 13	22.2%	9 2	40.0%	5 2	41.7%	12 5	36.4%	11 4							
大分県立病院	600以上	1.5%	66 1	0.0%	71 0	0.0%	62 0	0.0%	57 0	0.0%	8 0	0.0%	6 0	0.0%	24 0	0.0%	19 0							
中津市立中津市民病院	200以上			11.9%	59 7	3.9%	77 3	1.1%	95 1	0.0%	17 0	3.4%	29 1	0.0%	18 0	0.0%	31 0							
宮崎県立宮崎病院	500以上	1.2%	84 1	24.1%	54 13	5.3%	57 3	2.2%	92 2	0.0%	18 0	0.0%	21 0	4.2%	24 1	3.4%	29 1							
沖縄県立中部病院	500以上	21.8%	197 43	34.5%	267 92	11.4%	273 31	15.3%	262 40	4.8%	62 3	4.5%	66 3	33.3%	63 21	18.3%	71 13							
沖縄県立宮古病院	200以上	0.0%	72 0	0.0%	45 0	0.0%	60 0	4.7%	64 3	0.0%	17 0	0.0%	12 0	0.0%	16 0	15.8%	19 3							