

一般24

脳梗塞ADL改善度

$$\text{脳梗塞ADL改善度} = \frac{\text{急性脳梗塞生存退院患者の退院時BI※合計点数} - \text{入院時BI合計点数}}{\text{急性脳梗塞の生存退院患者数}}$$

脳梗塞ADL改善度 とは ADLとは食事、歩行、入浴などの日常生活における動作のことをいいます。

指標の説明 食事、移乗、整容、トイレ動作、入浴、平地歩行、階段更衣、排便管理、排尿管理において、それぞれ2から3段階で可能な動作の程度を評価します(0点から100点、5点刻み)。入院時と退院時に評価を行い、退院時点数－入院時点数で改善度をみます。

計算について	参考としたガイドライン等	「DPC導入の影響評価に係る調査」実施説明会 https://www01.prrism.com/dpc/2020/file/setumei_20200330.pdf
	データ除外	評価が入院時と退院時でどちらか一方が欠けたもの
	補正などの計算方法	なし
	データ基準日	2023年4月25日

考察 症例数はほぼ不変。中央値・平均値は2020年度に低下、その後2021年度、2022年度と上昇しているが、2022年度は2019年度に及ばない。この時系列の推移からは、新型コロナによってリハビリが制限されたことがうかがわれる。300床以上のカテゴリーに改善度が高い施設が多いが、患者の重症度やリハビリ体制の違いなどの反映であろう。臨床指標として有用と考える。

具体例

DPCのADLスコア表

分類	所見			
	自立	一部介助	全介助	不明
食事	2	1 切ったり、バターを塗ったりなどで介助を必要とする	0	9
移乗	3	2 軽度の介助で可能	0 坐位バランス困難	9
		1 高度の介助を必要とするが、座ってられる。		
整容	1 顔/髪/歯/ひげ剃り	0		9
トイレの動作 トイレの使用	2	1 多少の介助を必要とするがおおよそ自分一人で行える	0	9
入浴	1	0		9
平地歩行	3	2 一人介助で歩く	0	9
		1 車いすで自立		
階段	2	1	0	9
更衣	2	1	0	9
排便管理	2	1 時々失敗	0 失禁	9
排尿管理	2	1 時々失敗	0 失禁	9

※入院時及び退院時に計測したスコアの合計に5点をかける

入院時または退院時どちらかでも不明とした項目は入院時及び退院時ともに計算対象外とする。

入力支援資料 version3.02

87

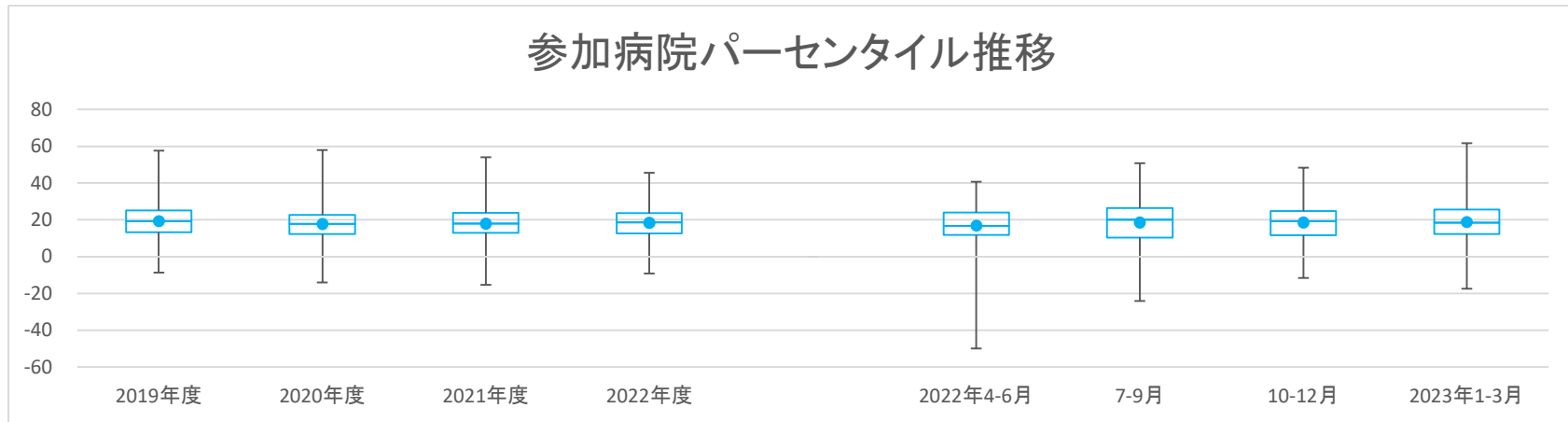
一般24

脳梗塞ADL改善度

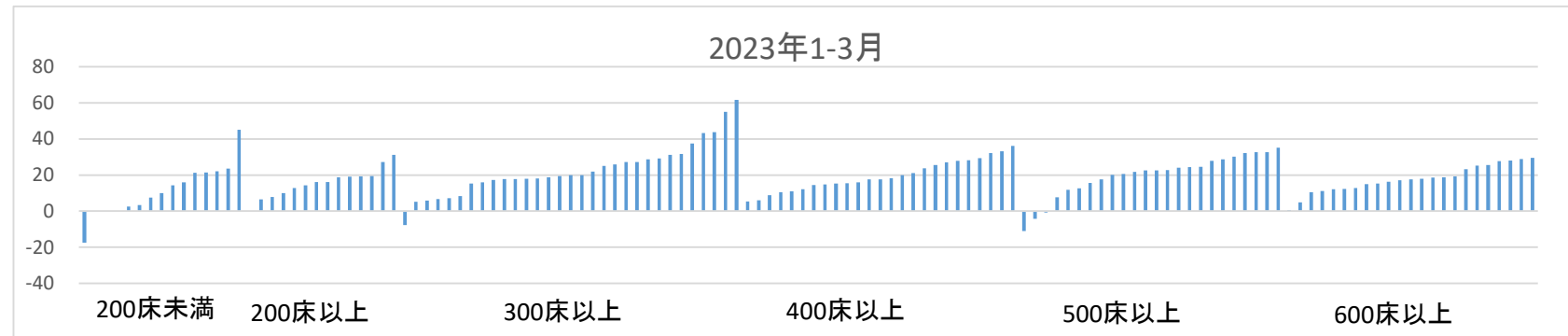
対象病院群 精神科標榜なし、総合病院精神科無床、総合病院精神科有床

データのまとめ	調査期間	2019年度	2020年度	2021年度	2022年度	2022年4-6月	7-9月	10-12月	2023年1-3月
データ登録病院数		135	143	147	140	137	132	129	132
分母合計		19453	20179	20938	20022	5482	4761	4927	4852
75パーセンタイル		25.2	22.6	23.8	23.5	24.0	26.4	24.9	25.6
中央値		19.3	17.8	18.0	18.6	16.7	20.0	19.2	18.4
25パーセンタイル		13.3	12.2	13.1	12.6	11.7	10.4	11.6	12.2
平均値		19.2	17.7	17.8	18.3	16.7	18.5	18.4	18.7
平均値(0を除く)		19.4	17.8	18.2	18.5	17.6	18.8	18.4	19.3

【時系列】 ●は平均値、他は上方から最大値、75パーセンタイル値、中央値、25パーセンタイル値、最小値 (2016年4月開始)



【直近データ分布】



一般24

脳梗塞ADL改善度

(空白):該当なし、有効な登録数値なし、結果数値表示対象外

(*)全体集計より除外

病院名	許可病床数	2019年度			2020年度			2021年度			2022年度			2022年4-6月			7-9月			10-12月			2023年1-3月		
		* 指標値	分母	分子	* 指標値	分母	分子	* 指標値	分母	分子	* 指標値	分母	分子	* 指標値	分母	分子	* 指標値	分母	分子	* 指標値	分母	分子	* 指標値	分母	分子
隠岐広域連立隠岐島前病院	200未満	31.9	8	255	12.0	10	120	4.0	5	20	26.7	6	160				10.0	1	10	48.3	3	145	2.5	2	5
瀬戸内市立瀬戸内市民病院	200未満	18.1	26	470	12.0	23	275	14.3	21	300	22.8	16	365	30.0	5	150	37.5	2	75	22.0	5	110	7.5	4	30
県立広島病院	600以上	20.3	162	3285	18.4	176	3235	23.6	221	5215	22.8	227	5165	16.7	59	985	24.0	54	1295	22.6	65	1470	28.9	49	1415
広島市立安佐市民病院	400以上	41.1	321	13190	33.5	341	11415	31.1	373	11585	30.7	309	9495	33.7	66	2225	28.9	96	2770	29.2	77	2245	32.2	70	2255
広島市立広島市民病院	600以上	5.4	174	935	* -0.4	219	-96	1.3	302	379	0.4	230	90	0.2	64	15	0.7	52	35	-6.1	47	-285	4.9	67	325
尾道市立市民病院	200以上										22.6	89	2015	25.8	24	620	21.3	20	425	23.1	26	600	19.5	19	370
福山市民病院	500以上	7.3	106	770	12.2	107	1310	12.8	99	1265	6.7	75	505	7.8	20	155	1.4	14	20	8.3	23	190	7.8	18	140
市立三次中央病院	300以上	21.6	88	1900	18.0	95	1710	20.7	68	1410															
安芸太田病院	200未満							18.1	18	325	14.3	7	100	13.8	4	55	17.5	2	35				10.0	1	10
山口県立総合医療センター	500以上	25.1	201	5045	22.9	204	4675	20.0	160	3195	18.2	152	2765	12.7	41	520	30.8	38	1170	5.6	34	190	22.7	39	885
徳島県立中央病院	400以上	19.3	229	4425	20.6	190	3910	14.4	169	2430	17.7	130	2300	15.5	37	575	21.2	26	550	17.5	36	630	17.6	31	545
徳島県立三好病院	200以上	32.2	32	1030	17.8	60	1065	14.3	112	1605	7.8	85	665	1.9	26	50	13.6	21	285	9.7	16	155	8.0	22	175
つるぎ町立半田病院	200未満	18.0	5	90	23.1	8	185																		
香川県立白鳥病院	200未満				-2.5	4	-10	20.0	1	20	21.7	3	65	0.0	1	0	20.0	1	20				45.0	1	45
香川県立中央病院	500以上	26.5	175	4640	21.5	151	3240	18.4	161	2960	27.8	174	4835	25.5	47	1200	30.4	50	1520	21.7	35	760	32.3	42	1355
坂出市立病院	200未満	10.0	5	50	0.0	1	0	0.0	1	0															
高松市立みんなの病院	300以上	27.5	113	3110	22.7	99	2245	32.3	83	2680	21.0	92	1935	17.1	19	325	16.3	24	390	21.2	26	550	29.1	23	670
さぬき市民病院	200未満	8.3	50	415	6.1	56	340	7.4	42	310	4.8	21	100	0.0	4	0	8.3	6	50	16.7	3	50	0.0	8	0
三豊総合病院	400以上	-5.3	179	-945	-9.4	66	-620	-3.2	86	-275	3.1	145	450	3.3	52	170	-3.6	25	-90	1.5	31	45	8.8	37	325
愛媛県立中央病院	600以上	22.3	96	2145	21.8	74	1610	13.8	70	965	12.0	101	1215	15.7	29	455	12.0	23	275	9.4	25	235	10.4	24	250
西予市立野村病院	200未満	20.3	30	610	5.0	27	135	12.7	28	355	16.6	32	530	9.4	8	75	27.0	10	270	2.9	7	20	23.6	7	165
高知県立あき総合病院	200以上	19.6	26	510	18.6	39	725	26.8	17	455															
福岡市民病院	200以上	17.4	192	3350	15.1	181	2725	18.0	142	2560	15.4	205	3150	13.0	58	755	12.3	52	640	21.1	44	930	16.2	51	825
大牟田市立病院	300以上	15.1	187	2820	18.6	181	3360	18.8	155	2915	21.9	144	3150	30.0	35	1050	10.0	23	230	26.7	39	1040	17.7	47	830
田川市立病院	300以上	-8.8	4	-35							* -100.0	1	-100							* -100.0	1	-100			
筑後市立病院	200以上	8.8	4	35				2.5	2	5															
公立八女総合病院	300以上							17.5	89	1560	13.9	108	1500	20.0	35	700	18.3	24	440	7.9	28	220	6.7	21	140
佐賀県医療センター好生館	400以上	38.4	277	10645	40.3	214	8630	32.2	227	7300	29.8	221	6580	28.0	51	1430	31.3	54	1690	34.8	54	1880	25.5	62	1580
長崎みなとメディカルセンター	500以上	29.7	235	6975	28.3	198	5610	18.0	211	3805	14.9	173	2570	15.9	55	875	8.2	36	295	12.6	45	565	22.6	37	835
長崎県対馬病院	200以上				19.7	55	1085	23.3	58	1350	13.8	73	1005	20.3	20	405	14.5	20	290	0.8	12	10	14.3	21	300
荒尾市民病院	200以上	23.8	172	4090	17.9	195	3485	14.5	160	2325	19.6	199	3905	18.0	47	845	25.1	43	1080	23.1	57	1315	12.8	52	665
大分県立病院	600以上	18.4	105	1935	25.2	91	2295	29.7	73	2170	18.5	82	1520	18.7	23	430	26.4	18	475	12.3	20	245	17.6	21	370
中津市立中津市民病院	200以上				11.2	34	380	19.2	44	845	22.4	51	1140	22.5	10	225	23.6	11	260	3.0	10	30	31.3	20	625
宮崎県立宮崎病院	500以上	* 19.6	107	2093	11.7	90	1050	12.2	108	1320															
沖縄県立中部病院	500以上	12.2	159	1945	16.5	167	2750	16.5	180	2965	19.0	164	3110	14.1	44	620	27.5	40	1100	18.7	45	840	15.7	35	550
沖縄県立宮古病院	200以上	14.3	94	1340	14.4	100	1435	15.2	91	1380	15.7	102	1600	13.6	28	380	4.5	22	100	25.2	31	780	16.2	21	340