

一般23

脳梗塞入院1週間以内のリハビリテーション強度

分母患者の入院7日目までのリハビリテーション施行単位合計

脳梗塞入院1週間以内のリハビリテーション強度= -----
 一週間以上入院し退院した急性期脳梗塞症例数

脳梗塞入院1週間以内
 のリハビリテーション強
 度 とは

脳梗塞では麻痺などの症状がでます。早期からリハビリテーション(理学療法、作業療法、言語療法)を行ったほうが機能回復がよ
 いとされます。入院一週間以内に行われたリハビリの程度を表しています。

指標の説明

積極的に取り組んでいる病院の場合には単位数が高くなります。
 しかし、高齢者で血圧が不安定などリハビリテーションの開始に注意を要する場合があります。このような患者さんが多い病院は数
 値が低くなります。
 より高い値を目指しています。

計算について

参考としたガイドライン等	なし
データ除外	なし
補正などの計算方法	なし
データ基準日	2023年4月25日

考察

症例数はほぼ不変。中央値は2020年に上昇し、それ以降はほぼ横ばい。病院規模によらずばらつきは比較的大きい。指標値の低
 い施設について、課題の抽出と解決を促したい。臨床指標として有用と考える。

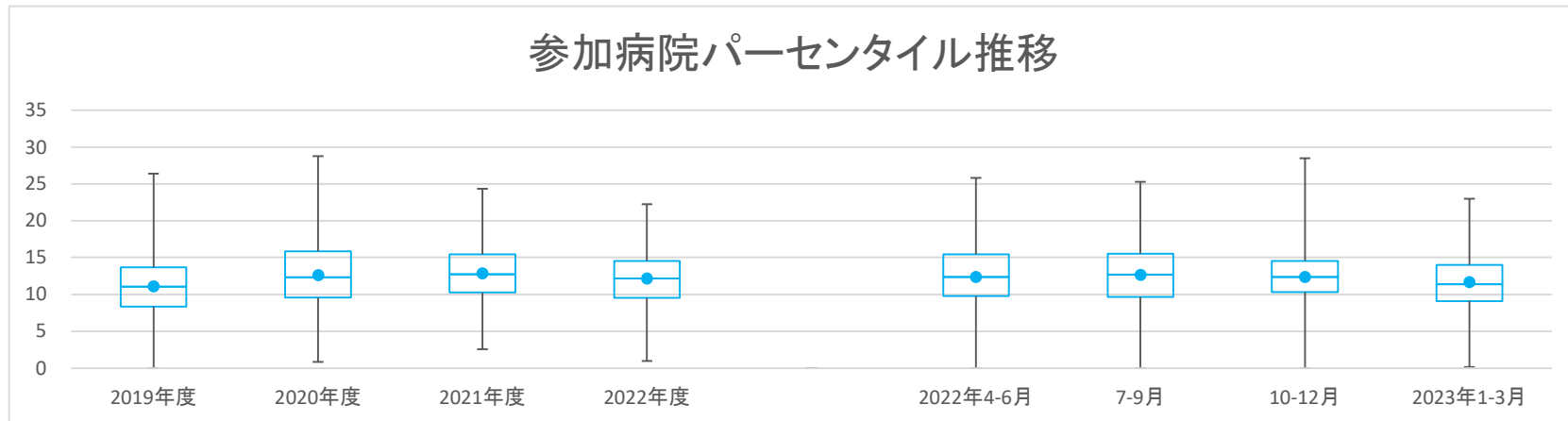
一般23

脳梗塞入院1週間以内のリハビリテーション強度

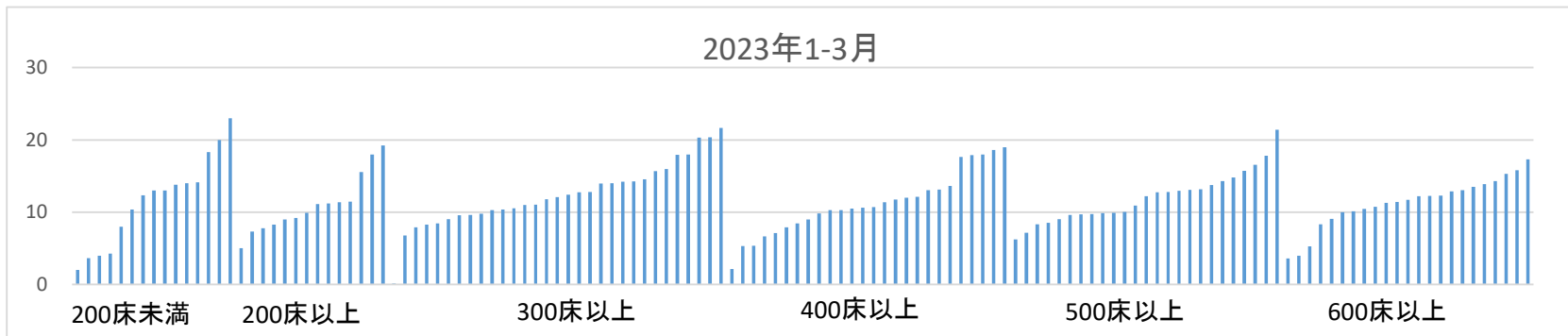
データのまとめ	対象病院群	精神科標榜なし、総合病院精神科無床、総合病院精神科有床							
	調査期間	2019年度	2020年度	2021年度	2022年度	2022年4-6月	7-9月	10-12月	2023年1-3月
データ登録病院数		137	147	150	141	138	135	131	134
分母合計		18995	20009	20661	19815	5398	4677	4903	4862
75パーセンタイル		13.7	15.8	15.5	14.5	15.5	15.5	14.5	14.0
中央値		11.0	12.3	12.7	12.2	12.4	12.7	12.4	11.4
25パーセンタイル		8.4	9.6	10.3	9.5	9.8	9.7	10.3	9.1
平均値		11.1	12.6	12.9	12.2	12.4	12.7	12.4	11.7
平均値(0を除く)		11.2	12.6	12.9	12.2	12.6	12.9	12.6	11.7

【時系列】 ●は平均値、他は上方から最大値、75パーセンタイル値、中央値、25パーセンタイル値、最小値

(2014年7月開始)



【直近データ分布】



医療の質の評価・公表等推進事業

一般23

脳梗塞入院1週間以内のリハビリテーション強度
(空白):該当なし、有効な登録数値なし、結果数値表示対象外

(*)全体集計より除外

病院名	許可病床数	2019年度			2020年度			2021年度			2022年度			2022年4-6月			7-9月			10-12月			2023年1-3月		
		指標値	分母	分子	指標値	分母	分子	指標値	分母	分子	指標値	分母	分子	指標値	分母	分子	指標値	分母	分子	指標値	分母	分子	指標値	分母	分子
市立札幌病院	600以上	15.3	56	857	22.9	32	734	18.7	27	504	* 77.5	31	2401	* 343.2	6	2059	16.6	7	116	11.7	11	129	13.9	7	97
市立旭川病院	400以上				2.3	23	53	8.2	17	140	5.9	17	101	5.3	6	32	6.0	1	6	3.0	2	6	7.1	8	57
小樽市立病院	300以上				12.1	128	1549	12.4	183	2274	9.3	178	1655	10.3	46	474	8.4	34	285	8.7	51	446	9.6	47	450
市立釧路総合病院	500以上	9.8	137	1345	10.4	152	1582	10.6	126	1339	11.7	121	1414	10.5	24	251	11.7	31	364	10.7	35	373	13.7	31	426
砂川市立病院	400以上	12.4	124	1542	12.5	132	1645	12.2	142	1731	13.9	106	1470	13.1	29	379	15.2	28	425	14.1	25	353	13.0	24	313
市立千歳市民病院	200未満	7.9	45	355	9.1	36	327	12.2	51	623	10.0	37	371	12.4	8	99	11.7	10	117	6.5	11	72	10.4	8	83
苫小牧市立病院	300以上	14.2	153	2171	19.3	114	2202	16.6	129	2142	17.2	77	1323	15.5	25	387	18.3	27	495	17.6	25	441			
名寄市立総合病院	300以上	8.4	110	921	10.2	133	1351	10.8	126	1357	10.4	133	1379	11.1	33	367	9.5	26	247	10.2	39	396	10.5	35	369
青森県立中央病院	600以上	12.0	225	2709	12.9	176	2268	12.3	138	1697	12.3	167	2055	11.9	57	676	14.5	34	493	11.6	34	394	11.7	42	492
青森市民病院	400以上				7.0	113	790	7.0	122	859	6.3	123	778	5.5	40	221	8.3	21	175	7.3	25	183	5.4	37	199
つがる総合病院	400以上	15.4	179	2756	18.2	262	4756	17.2	114	1956	14.8	170	2509	16.5	67	1105	14.1	48	679	13.2	55	725			
十和田市立中央病院	300以上	11.6	146	1699	12.6	144	1821	11.0	159	1747	12.5	163	2030	11.4	34	386	12.5	33	411	15.2	42	637	11.0	54	596
八戸市立市民病院	600以上	10.3	273	2820	12.6	304	3834	14.1	307	4326	14.1	302	4249	12.9	90	1161	14.2	77	1095	15.2	70	1063	14.3	65	930
岩手県立磐井病院	300以上				16.9	166	2806	13.7	168	2306	15.7	39	613	13.9	42	585	13.1	44	575	12.4	43	533			
岩手県立大船渡病院	400以上				11.5	145	1664	13.0	235	3060	12.6	204	2574	13.5	59	795	14.3	44	631	12.3	55	675	10.3	46	473
岩手県立久慈病院	300以上	7.2	115	824	9.4	146	1377	12.6	131	1654	9.8	136	1338	10.6	39	414	9.9	24	237	9.2	34	312	9.6	39	375
岩手県立中央病院	600以上	9.9	546	5430	12.2	541	6619	12.7	548	6972	11.6	562	6537	10.7	135	1439	12.3	157	1937	12.8	129	1650	10.7	141	1511
岩手県立中部病院	400以上				14.7	319	4678	13.5	228	3084	14.9	60	894	15.6	60	894	15.6	63	980	13.6	47	640	9.8	58	570
大崎市民病院	500以上	12.7	284	3601	14.0	274	3829	15.0	290	4362	13.4	208	2780	13.6	72	976				13.6	68	924	12.9	68	880
公立刈田総合病院	200以上	7.7	36	276	18.4	19	349																		
栗原市立栗原中央病院	300以上	5.1	103	525	5.4	84	453	6.5	97	628	8.0	81	649	8.0	17	136	8.4	19	160	7.8	24	187	7.9	21	166
みやぎ県南中核病院	300以上	15.6	231	3614	17.1	271	4629	17.5	276	4823	18.0	110	1975	19.5	62	1208							16.0	48	767
市立秋田総合病院	300以上	9.8	90	881	10.3	65	1061	15.2	79	1198	13.7	80	1094	12.7	17	216	14.2	26	368	15.0	17	255	12.8	20	255
大館市立総合病院	400以上	14.2	151	2148	9.5	155	1475	9.7	163	1585	9.3	170	1576	9.6	56	538	10.5	36	379	9.1	34	310	7.9	44	349
市立横手病院	200以上	12.8	52	667	16.1	53	855	15.3	42	641	12.6	43	542	12.6	11	139	15.1	13	196	10.1	8	81	11.5	11	126
市立大森病院	200未満	9.2	22	203	9.1	26	236	6.9	28	194	7.2	21	152	5.8	4	23	3.6	5	18	10.5	6	63	8.0	6	48
山形県立河北病院	200未満	4.6	5	23																					
山形県立中央病院	600以上	8.4	240	2006	12.3	176	2172	12.1	162	1968	10.8	99	1074	11.7	33	385	11.7	33	385	9.2	33	304			
日本海総合病院	600以上	18.3	350	6409	19.3	297	5738	16.1	297	4784	15.3	303	4650	15.0	79	1186	15.0	90	1350	15.8	64	1008	15.8	70	1106
寒河江市立病院	200未満				3.5	2	7	1.3	3	4			0.0	1	0	4.0	1	4	0.0	1	0				
山形市立病院済生館	500以上	11.9	487	5806	14.2	506	7183	15.4	522	8048	12.8	561	7163	11.5	147	1684	13.9	119	1660	12.8	148	1898	13.1	147	1921
北村山公立病院	300以上	8.8	184	1616	10.2	171	1750	10.2	192	1965															
公立岩瀬病院	200以上				11.8	4	47	5.0	8	40	5.8	6	35	7.5	2	15							5.0	4	20
公立藤田総合病院	300以上	10.8	123	1332	11.6	128	1490	11.9	137	1630	14.5	105	1526	15.2	31	471	15.6	28	437	14.6	27	394	11.8	19	224
茨城県立中央病院	500以上	6.7	171	1150	11.2	141	1577	10.3	135	1392	10.0	152	1519	9.0	36	325	10.6	35	371	10.5	38	399	9.9	43	424
北茨城市民病院	200未満				13.8	24	330	12.0	23	277				9.4	9	85	13.4	8	107				14.2	6	85
群馬県立心臓血管センター	200未満				10.0	1	10																		
桐生厚生総合病院	400以上							7.2	181	1299				6.6	42	276	7.5	39	292	8.2	42	346	6.6	58	385
公立富岡総合病院	300以上	9.3	151	1407	9.3	132	1221	8.7	95	829	8.4	112	944	8.1	29	236	7.6	29	220	9.0	29	262	9.0	25	226
さいたま市立病院	600以上	14.9	182	2712	15.8	223	3528	15.6	200	3127	14.9	204	3041	16.5	52	857	15.7	50	786	13.8	58	803	13.5	44	595
春日部市立医療センター	300以上	8.6	54	464	9.6	37	357																		
川口市立医療センター	500以上	6.8	286	1940	7.0	272	1910	7.7	261	2016	7.8	251	1960	8.1	69	561	7.8	69	537	8.0	60	482	7.2	53	380
越谷市立病院	400以上	11.3	8	90																					
千葉県がんセンター	400以上				0.9	7	6	5.0	4	20															
千葉市立海浜病院	200以上				14.5	2	29	14.4	11	158				11.0	1	11	12.5	2	25	10.7	3	32	18.0	5	90
船橋市立医療センター	400以上				21.3	246	5245	18.8	238	4464	17.7	265	4681	16.1	80	1291	19.1	55	1053	18.1	55	997	17.9	75	1340
松戸市立総合医療センター	600以上	7.6	105	800	9.5	96	914	9.7	94	914	10.1	65	658	9.2	21	194	10.8	25	271	10.2	19	193			
国保旭中央病院	600以上	13.1	437	5705	13.0	391	5094	11.8	427	5035	11.9	374	4441	11.3	106	1197	12.7	86	1092	12.4	91	1126	11.3	91	1026
東京都健康長寿医療センター	500以上	12.6	156	1970	15.8	130	2051	14.0	225	3158	12.0	215	2580	13.1	50	656	11.9	57	681	12.1	52	630	10.9	56	613
青梅市立総合病院	500以上	9.0	190	1707	11.2	114	1273	12.7	178	2267	9.7	154	1487	11.6	38	442	9.4	33	309	9.8	31	303	8.3	52	433
町田市民病院	400以上	15.2	211	3207	16.6	204	3391	17.5	187	3277	18.7	145	2711	18.5	35	646	18.6	37	689	19.7	38	747	18.0	35	629
公立昭和病院	400以上	17.8	279	4971	16.3	253	4115	13.9	246	3424	13.0	282	3675	12.9	69	890	13.6	61	832	13.6	78	1057	12.1	74	896
川崎市立川崎病院	600以上	6.7	118	792				9.4	102	961	9.4	94	888	10.6	17	181	9.4	26	244	7.8	21	163	10.0	30	300
川崎市立多摩病院	300以上	13.3	156	2070	15.7	172	2692	15.8	128	2016	16.0	115	1837	16.9	36	610	17.0	25	425	15.0	39	584	14.5	15	218
茅ヶ崎市立病院	400以上	14.0	91	1274	13.6	90	1221	13.4	94	1263	10.1	75	756	13.3	15	200	10.6	23	243	7.5	25	187	10.5	12	126
藤沢市民病院	500以上				6.7	252	1678	8.0	221	1763	9.5	249	2366	9.8	68	664	7.9	60	471	11.3	62	699	9.0	59	532
横須賀市立うわまち病院	400以上				13.7	152	2084	13.8	141	1945	2.5	71	180	4.8	20	95	2.3	18	42	0.4	16	6	2.2	17	37
山梨県立中央病院	600以上				13.4	39	524																		
静岡県立総合病院	600以上	11.8	202	2392	11.6	180	2079	12.7	190	2421	13.9	182	2528	13.2	50	65									

医療の質の評価・公表等推進事業

一般23

脳梗塞入院1週間以内のリハビリテーション強度
(空白):該当なし、有効な登録数値なし、結果数値表示対象外

(*)全体集計より除外

病院名	許可病床数	2019年度			2020年度			2021年度			2022年度			2022年4-6月			7-9月			10-12月			2023年1-3月		
		* 指標値	分母	分子	* 指標値	分母	分子	* 指標値	分母	分子	* 指標値	分母	分子	* 指標値	分母	分子	* 指標値	分母	分子	* 指標値	分母	分子	* 指標値	分母	分子
市立砺波総合病院	500以上	10.4	199	2073																					
富山県立富山市民病院	500以上	12.0	174	2080	10.2	113	1157	9.3	187	1740															
石川県立中央病院	600以上	7.5	162	1216	8.3	140	1158	7.8	144	1116	6.8	151	1020	7.0	40	281	7.2	43	310	7.4	33	244	5.3	35	185
公立羽咋病院	200未満	12.9	51	656	13.6	35	476	19.1	62	1183	15.0	50	752	16.2	11	178	15.3	15	230	15.0	16	240	13.0	8	104
公立松任石川中央病院	300以上	2.5	16	40	7.1	17	121	10.9	9	98	7.9	14	110	7.0	4	28	2.0	1	2	10.6	5	53	6.8	4	27
加賀市医療センター	300以上										16.1	131	2114	17.6	31	546	18.8	30	564	14.6	39	571	14.0	31	433
福井県立病院	600以上	13.7	243	3328	13.6	145	1974	13.6	164	2227	12.5	191	2393	12.2	61	742	13.5	44	596	11.6	47	547	13.0	39	508
市立敦賀病院	300以上	11.9	93	1103	13.3	115	1532	10.5	107	1126															
杉田玄白記念公立小浜病院	400以上	10.5	107	1122	9.8	113	1112	10.5	124	1301	10.5	104	1097	9.0	24	217	11.1	16	177	10.4	36	374	11.8	28	329
長野県立木曾病院	200未満	13.2	60	794	15.6	55	856	13.9	37	515	14.5	37	535	16.9	7	118	14.4	8	115	13.6	7	95	13.8	15	207
長野県立信州医療センター	300以上	8.8	13	115	16.3	4	65	13.9	15	209	12.6	5	63				10.5	2	21	12.0	2	24	18.0	1	18
飯田市立病院	400以上	16.4	137	2243	19.1	142	2706	17.6	109	1913	20.3	117	2371	15.8	27	427	24.2	29	702	22.1	31	684	18.6	30	558
岡谷市民病院	200以上	10.9	46	501	12.9	34	440	12.4	49	609	11.7	78	914	13.6	23	313	10.1	14	141	12.4	26	322	9.2	15	138
長野市民病院	400以上	14.7	296	4360	16.2	287	4638	15.5	279	4315	14.1	277	3909	14.9	85	1266	14.0	79	1106	13.6	64	869	13.6	49	668
松本市立病院	200未満	14.4	26	375	15.4	42	646	18.0	38	685	19.3	26	501	25.8	5	129	25.0	7	175	14.1	7	99	14.0	7	98
伊那中央病院	300以上	26.4	188	4961	28.8	161	4634	24.3	197	4796	22.3	228	5075	25.0	49	1224	21.6	57	1233	21.3	68	1448	21.7	54	1170
昭和伊南総合病院	300以上	19.1	87	1658	21.6	110	2380	19.9	129	2568	17.9	107	1918	17.0	26	441	18.9	20	377	18.1	34	616	17.9	27	484
国保依田産科病院	200未満	22.7	3	68	16.5	6	99	17.0	2	34	9.0	2	18	16.0	1	16									
岐阜県総合医療センター	600以上	19.5	233	4542	23.3	243	5665	19.6	237	4656	17.5	263	4591	15.8	71	1122	18.7	57	1064	18.1	84	1522	17.3	51	883
大垣市民病院	600以上	9.4	425	4005	9.4	403	3783	8.6	304	2628	8.0	441	3543	8.0	122	981	7.3	113	830	8.5	99	842	8.3	107	890
岐阜市民病院	500以上	14.2	138	1954	16.0	216	3462	14.8	228	3366	15.2	231	3510	16.1	71	1140	17.7	47	833	15.2	52	792	12.2	61	745
総合病院中津川市民病院	300以上	9.1	183	1667	9.7	190	1834	9.5	190	1812	8.9	100	885	9.3	27	252	9.0	26	235	8.6	28	241	8.3	19	157
名古屋市立東部医療センター	500以上	11.0	304	3356	11.0	322	3553	9.5	301	2873															
春日井市民病院	500以上	11.8	302	3560	10.6	318	3380	11.0	343	3778	10.6	282	2983	10.7	85	913	11.1	69	767	10.6	70	745	9.6	58	558
小牧市民病院	500以上	8.0	253	2015	12.7	304	3863	15.7	373	5854	15.0	360	5394	14.8	97	1434	18.0	90	1620	13.9	86	1194	13.2	87	1146
津島市民病院	300以上										17.3	160	2772	15.6	43	670	19.6	33	648	18.8	43	810	15.7	41	644
豊橋市民病院	600以上	11.4	408	4646	12.6	406	5128	11.9	405	4813	11.8	436	5162	12.4	108	1338	12.2	112	1365	12.5	98	1227	10.4	118	1232
西尾市民病院	300以上	11.5	33	379	6.6	33	217	12.1	75	906	10.3	78	803	10.2	24	244	11.9	19	227	10.8	16	172	8.4	19	160
碧南市民病院	300以上				12.4	160	1987	13.3	39	518															
公立西知多総合病院	400以上	12.5	223	2790	12.9	230	2971	13.1	200	2623	12.2	189	2310	12.8	44	565	11.3	36	408	12.5	60	748	12.0	49	589
公立陶生病院	600以上				14.4	244	3514	12.3	281	3452	11.9	273	3257	11.9	74	879	12.4	63	784	12.0	65	783	11.4	71	811
名張市立病院	200以上				11.1	54	597																		
松阪市民病院	300以上	16.9	32	540	19.9	26	517	18.8	30	563	16.6	35	580	18.7	10	187	16.1	8	129	17.0	8	136	14.2	9	128
市立長浜病院	500以上	10.9	164	1794	14.4	163	2342	12.8	154	1965	12.2	162	1971	12.3	47	580	12.5	43	537	13.8	38	524	9.7	34	330
彦根市立病院	400以上	12.8	147	1876	19.6	121	2376	23.5	190	4466	21.4	196	4190	22.6	56	1266	22.5	43	967	21.5	45	969	19.0	52	988
公立甲賀病院	400以上	7.4	41	305	11.1	125	1389	11.8	118	1393	10.7	136	1459	11.2	20	224	12.0	39	467	10.9	40	436	9.0	37	332
京都市立病院	500以上	13.4	180	2414	13.3	192	2558	15.7	171	2678	16.0	176	2810	15.4	51	784	16.6	33	547	16.5	42	693	15.7	50	786
京丹後市立弥栄病院	200未満	8.2	14	115	9.3	18	168	8.7	21	182	10.7	23	246	10.3	8	82	8.8	5	44	11.5	4	46	12.3	6	74
大阪急性期・総合医療センター	600以上	9.0	121	1094	8.9	120	1068	11.7	136	1591	9.5	93	885	9.9	47	463	9.2	46	422						
大阪市立十三市民病院	200以上	0.0	1	0				4.0	1	4															
大阪市立総合医療センター	600以上	12.6	165	2078	15.4	174	2675	18.6	117	2179	13.4	208	2792	14.6	49	713	13.5	54	730	14.1	33	465	12.3	72	884
市立池田病院	300以上	8.7	42	364	10.8	25	269	10.1	14	142	10.5	15	157	9.8	4	39	8.0	3	24	13.0	3	39	11.0	5	55
堺市立総合医療センター	400以上				16.0	160	2553	15.8	185	2916	15.2	214	3262	17.3	59	1022	16.2	51	827	14.1	49	692	13.1	55	721
市立東大阪医療センター	500以上	8.1	128	1043	9.5	179	1703	13.1	139	1827	13.1	160	2101	14.5	46	666	12.7	46	583	12.2	27	329	12.8	41	523
箕面市立病院	300以上	20.8	21	437	24.9	20	498	23.0	22	506	20.2	26	524	18.8	5	94	21.5	6	129	20.0	12	240	20.3	3	61
八尾市立病院	300以上	1.5	49	73	1.5	62	90	2.7	42	112	1.0	43	42	2.1	14	30	0.0	9	0	1.4	7	10	0.2	13	2
兵庫県立淡路医療センター	400以上	8.4	113	945	10.4	107	1118	10.8	127	1375	9.9	113	1121	11.0	32	352	10.6	23	243	9.8	28	273	8.4	30	253
兵庫県立丹波医療センター	300以上				10.1	27	274																		
兵庫県立尼崎総合医療センター	600以上	8.3	290	2402	10.3	228	2355	13.6	251	3419	13.0	289	3749	13.7	77	1056	13.4	62	828	12.6	75	946	12.3	75	919
神戸市立医療センター中央市民病院	600以上	14.3	382	5480	21.2	283	5994	19.9	337	6697	15.4	383	5911	14.7	94	1381	17.5	92	1608	14.5	112	1623	15.3	85	1299
明石市立市民病院	300以上	17.5	82	1434	18.1	71	1286	15.0	66	992	13.3	56	742	15.8	16	253	14.2	16	227	12.8	9	115	9.8	15	147
赤穂市民病院	300以上	11.9	61	726	10.4	47	487	9.7	40	389	12.1	42	508	11.8	12	142	11.4	5	57	11.8	11	130	12.8	14	179
市立芦屋病院	200未満	13.3	3	40	13.9	7	97	7.5	2	15	12.5	2	25	12.5	2	25									
市立伊丹病院	400以上	6.8	33	225	5.6	25	139	7.6	16	121	4.8	20	96	5.8	4	23	1.5	2	3	4.9	11	54	5.3	3	16
三田市民病院	300以上	16.3	85	1384	14.6	105	1531	18.7	125	2340	19.0	124	2357	17.9	45	806	19.8	25	496	19.1	35	669	20.3	19	386
西宮市立中央病院	200以上	11.5	2	23																					
西脇市立西脇病院	300以上				8.2	138	1138	11.5	228	2625	12.3	240	2960	13.6	59	801	13.7	58	797	11.8	66	776	10.3	57	586
加古川中央市民病院	600以上	7.7	77	590	8.5	102	868	7.8	91	708	7.2	59	427	8.2	25	204	5.8	18	104	7.4	16	119			
奈良県総合医療センター	500以上	8.6	138	1191	13.2	1																			

医療の質の評価・公表等推進事業

一般23

脳梗塞入院1週間以内のリハビリテーション強度
 (空白):該当なし、有効な登録数値なし、結果数値表示対象外
 2019年度 2020年度 2021年度 (*)全体集計より除外

病院名	許可病床数	2019年度			2020年度			2021年度			2022年度			2022年4-6月			7-9月			10-12月			2023年1-3月		
		* 指標値	分母	分子	* 指標値	分母	分子	* 指標値	分母	分子	* 指標値	分母	分子	* 指標値	分母	分子	* 指標値	分母	分子	* 指標値	分母	分子	* 指標値	分母	分子
安来市立病院	200未満	26.2	19	497	21.6	11	238																		
隠岐広域連合立隠岐島前病院	200未満	7.1	15	107	7.8	10	78	10.8	4	43	8.2	6	49			0.0	1	0	13.7	3	41	4.0	2	8	
瀬戸内市立瀬戸内市民病院	200未満	16.8	25	419	17.5	24	420	15.7	22	345	10.4	17	176	3.2	5	16	15.7	3	47	19.2	5	96	4.3	4	17
県立広島病院	600以上	13.9	147	2048	14.7	165	2428	13.2	206	2727	14.3	211	3019	15.9	53	844	16.3	49	801	12.4	59	731	12.9	50	643
広島市立安佐市民病院	400以上	10.2	320	3260	10.9	335	3658	11.8	349	4118	11.9	299	3551	14.0	61	852	12.0	93	1118	11.1	75	831	10.7	70	750
広島市立広島市民病院	600以上	6.3	169	1062	5.9	208	1230	5.1	253	1296	4.7	206	971	5.0	59	296	5.2	45	236	4.8	41	196	4.0	61	243
尾道市立市民病院	200以上										11.6	84	978	14.0	22	308	10.2	18	184	11.8	26	308	9.9	18	178
福山市民病院	500以上	12.8	107	1366	12.3	103	1269	14.9	95	1415	15.2	74	1122	17.8	20	356	19.4	14	271	14.5	21	304	10.1	19	191
市立三次中央病院	300以上	9.8	81	790	10.6	91	967	11.9	62	737															
安芸太田病院	200未満							8.5	16	136	8.9	7	62	6.8	4	27	6.0	2	12				23.0	1	23
山口県立総合医療センター	500以上	12.8	193	2471	18.5	198	3667	19.2	156	2995	20.7	147	3037	19.1	41	784	21.9	35	768	20.4	34	692	21.4	37	793
徳島県立中央病院	400以上	9.6	217	2075	11.9	177	2099	13.0	152	1972	12.0	118	1417	12.1	32	386	11.7	23	269	13.3	35	465	10.6	28	297
徳島県立三好病院	200以上	6.9	26	179	7.8	53	411	9.4	103	971	9.5	76	724	11.3	21	237	10.0	17	170	9.1	16	145	7.8	22	172
つるぎ町立半田病院	200未満	4.0	5	20	3.7	9	33																		
香川県立白鳥病院	200未満				9.0	2	18	23.0	1	23	5.7	3	17	0.0	1	0	4.0	1	4				13.0	1	13
香川県立中央病院	500以上	10.7	142	1516	13.6	136	1852	14.4	141	2035	13.6	150	2038	12.7	39	494	13.5	45	607	13.5	31	419	14.8	35	518
坂出市立病院	200未満	4.0	5	20	11.0	1	11	4.0	1	4															
高松市立みんなの病院	300以上	5.5	102	557	8.2	89	732	9.7	83	809	11.8	87	1026	10.6	18	191	12.0	23	276	12.2	23	281	12.1	23	278
さぬき市民病院	200未満	15.0	47	706	16.0	57	912	14.7	42	618	16.1	38	612	14.5	11	160	14.6	9	131	17.3	8	138	18.3	10	183
三豊総合病院	400以上	10.4	164	1711	20.1	62	1249	10.9	89	967	12.1	149	1803	12.1	53	640	12.7	27	344	12.5	30	375	11.4	39	444
愛媛県立中央病院	600以上	8.7	91	789	8.6	75	648	7.7	70	539	10.3	98	1012	12.0	28	335	9.1	21	191	10.7	26	277	9.1	23	209
西予市立野村病院	200未満	4.6	31	144	3.2	24	76	5.4	24	129	7.7	32	246	6.6	8	53	12.1	10	121	7.2	6	43	3.6	8	29
高知県立あき総合病院	200以上	11.5	28	321	12.7	38	484	13.2	17	225															
福岡市民病院	200以上	11.1	190	2116	12.0	174	2083	12.6	139	1758	11.8	201	2373	11.6	59	684	10.7	51	545	14.0	41	576	11.4	50	568
大牟田市立病院	300以上	13.7	187	2562	16.3	179	2923	18.1	158	2866	15.9	144	2294	17.9	35	625	17.6	22	387	15.6	40	623	14.0	47	659
田川市立病院	300以上	0.5	2	1																					
筑後市立病院	200以上	8.0	2	16				8.0	1	8															
公立八女総合病院	300以上							19.8	91	1805	13.4	114	1527	14.6	34	495	18.0	27	487	10.2	31	317	10.4	22	228
佐賀県医療センター好生館	400以上	16.3	275	4479	23.3	219	5094	17.1	234	3993	17.0	222	3782	18.3	50	917	15.5	54	837	16.7	54	900	17.6	64	1128
長崎みなとメディカルセンター	500以上	17.9	236	4214	17.7	199	3522	19.4	210	4078	18.2	177	3224	18.8	55	1036	20.6	36	740	17.0	47	801	16.6	39	647
長崎県対馬病院	200以上				8.4	55	460	7.0	48	334	9.0	65	583	9.4	19	178	11.4	19	216	0.0	10	0	11.1	17	189
荒尾市民病院	200以上	11.3	165	1861	13.6	197	2685	13.3	155	2059	13.3	201	2670	13.6	52	705	14.6	43	629	13.9	55	765	11.2	51	571
大分県立病院	600以上	1.4	100	141	3.9	91	351	2.6	73	188	2.4	88	211	2.1	26	54	2.2	18	39	1.7	21	35	3.6	23	83
中津市立中津市民病院	200以上				6.6	34	223	9.2	44	403	7.8	50	391	6.0	8	48	7.1	12	85	9.2	11	101	8.3	19	157
宮崎県立宮崎病院	500以上	9.8	106	1044	10.7	91	976	11.3	101	1138	8.2	107	881	11.7	23	270	7.2	13	94	9.1	26	236	6.2	45	281
沖縄県立中部病院	500以上	8.4	125	1049	5.8	157	916	10.9	157	1704	9.9	137	1358	8.6	36	310	10.8	31	334	10.6	37	392	9.8	33	322
沖縄県立宮古病院	200以上	9.8	87	856	9.8	87	851	11.4	83	948	14.1	87	1229	15.8	24	379	14.1	19	267	11.7	26	303	15.6	18	280