

一般22

院内他科からの精神科診察依頼頻度

$$\text{院内他科からの精神科診察依頼頻度} = \frac{\text{院内他科入院中患者の精神科診察依頼件数}}{\text{病床100床あたり}}$$

院内他科からの精神科
診察依頼頻度 とは

精神科以外の入院患者さんが精神科に診察を依頼している件数を表しています。

指標の説明

生活習慣病やがんなど身体疾患で入院していても、精神的な問題を抱えていたりすることがあります。状況により主治医が対応したり、精神科の専門的な対応が必要な場合には紹介により精神科医師が対応します。患者さんを多角的に診療していることとなります。精神科が全ての病院にあるわけでないので、非常勤医師などにより対応する場合があります。このような場合には率が低くなります。より高い値を目指しています。

計算について

参考としたガイドライン等	なし
データ除外	なし
補正などの計算方法	なし
データ基準日	2023年4月25日

考察

登録施設数、平均値等の数値には著変はない。ばらつきが大きく、病院毎の精神科診療へのアクセスのし易さが大きく関与しているものと思われる。入院患者の高齢化による認知症患者の増加や手術・ICU 管理等に伴うせん妄患者の増加等に伴い、精神科専門医療の介入により更なる医療の質の向上が期待されることから有用な指標と考える。

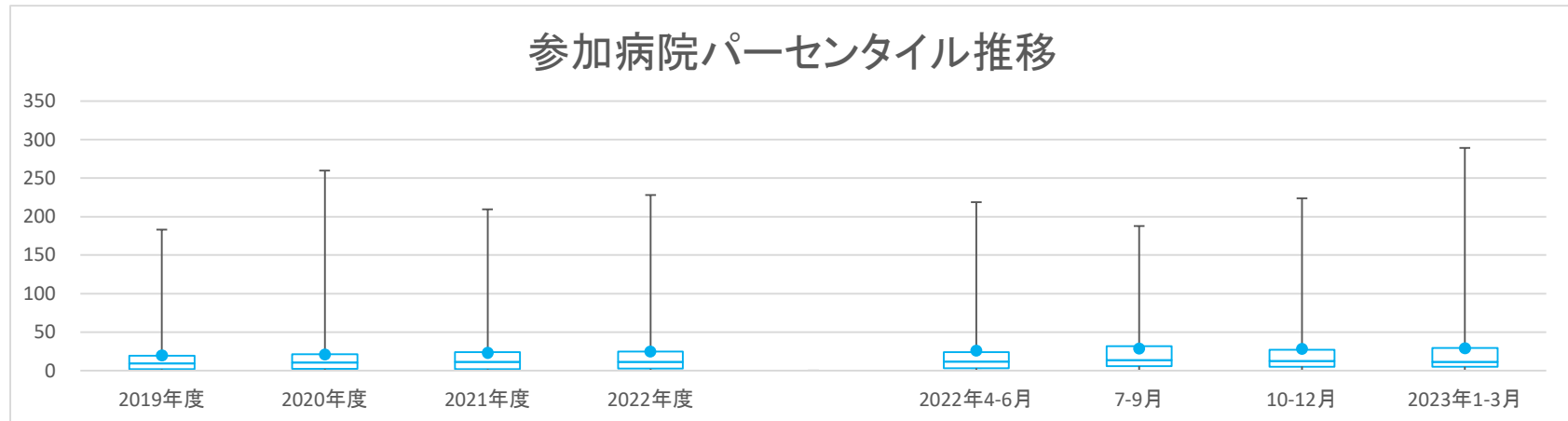
一般22

院内他科からの精神科診察依頼頻度

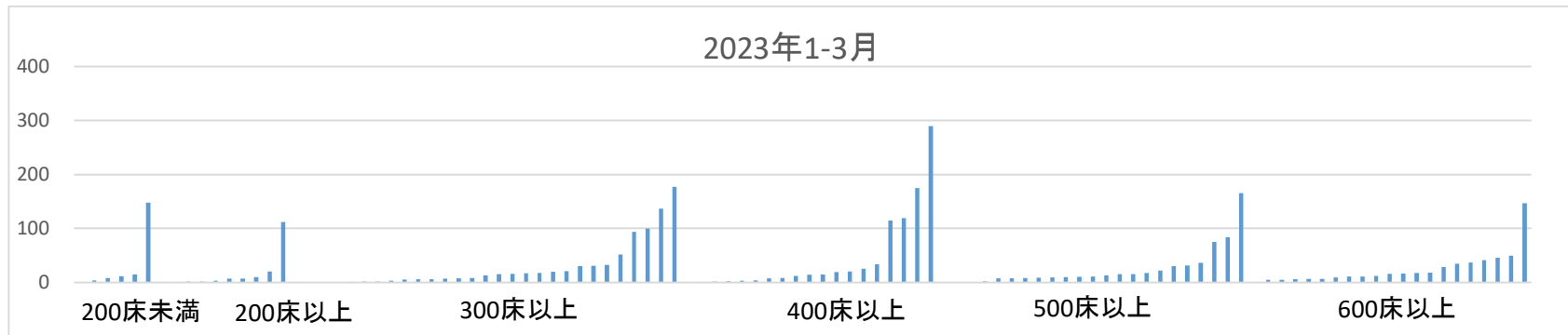
データのまとめ	対象病院群	総合病院精神科無床、総合病院精神科有床							
	調査期間	2019年度	2020年度	2021年度	2022年度	2022年4-6月	7-9月	10-12月	2023年1-3月
	データ登録病院数	124	134	140	133	129	110	109	108
	分母合計	2057.8	2240.7	2242.6	2060.5	562.3	504.1	499.8	494.3
	75パーセンタイル	19.3	21.1	24.2	24.7	24.1	31.8	27.0	29.3
	中央値	9.0	10.4	11.2	10.9	11.3	13.6	12.6	10.9
	25パーセンタイル	1.9	2.2	1.9	2.3	3.1	5.8	5.2	5.2
	平均値	19.6	20.8	23.0	24.7	26.1	28.7	28.2	29.1
	平均値(0を除く)	22.7	24.5	28.0	29.3	30.6	31.2	30.1	32.0

【時系列】 ●は平均値、他は上方から最大値、75パーセンタイル値、中央値、25パーセンタイル値、最小値

(2014年7月開始)



【直近データ分布】



医療の質の評価・公表等推進事業

一般22

院内他科からの精神科診察依頼頻度
 (空白):該当なし、有効な登録数値なし、結果数値表示対象外
 2019年度 2020年度 (*):全体集計より除外
 2021年度

病院名	許可病床数	2019年度			2020年度			2021年度			2022年度			2022年4-6月			7-9月			10-12月			2023年1-3月			
		指標値	分母	分子	指標値	分母	分子	指標値	分母	分子	指標値	分母	分子	指標値	分母	分子	指標値	分母	分子	指標値	分母	分子	指標値	分母	分子	
市立札幌病院	600以上	174.1	26.9	4679	163.6	26.9	4398	133.8	26.9	3596	112.3	26.9	3019	99.7	6.7	670	161.9	6.7	1088	151.0	6.7	1015	36.6	6.7	246	
市立旭川病院	400以上	116.5	19.1	2627	126.7	19.1	2423	80.1	19.1	1532	84.0	19.2	1617	78.8	4.8	379	62.4	4.8	300	75.7	4.8	364	119.3	4.8	574	
小樽市立病院	300以上				42.7	11.6	497	36.1	15.5	561	47.7	15.5	740	57.7	3.9	224	59.5	3.9	231	42.5	3.9	165	30.9	3.9	120	
市立釧路総合病院	500以上	15.7	25.7	403	13.2	25.7	340	13.2	25.7	339	11.4	24.8	283	14.3	6.4	92	10.9	6.4	70	12.0	6.0	72	8.2	6.0	49	
砂川市立病院	400以上	17.6	19.9	350	16.3	19.9	324	16.6	19.9	330	15.2	19.9	303	18.5	5.0	92	11.6	5.0	58	15.9	5.0	79	14.9	5.0	74	
市立千歳市民病院	200未満	2.0	7.6	15	1.1	7.6	8	0.3	7.6	2	1.6	1.9	3	1.6	1.9	3										
苫小牧市立病院	300以上	1.4	15.3	21	0.3	14.9	4	0.4	15.3	6	0.3	7.6	2	0.3	3.8	1				0.3	3.8	1				
名寄市立総合病院	300以上	47.1	14.4	676	63.7	14.4	915	52.3	14.4	751	73.0	14.4	1048	46.5	3.6	167	71.3	3.6	256	74.4	3.6	267	99.7	3.6	358	
青森県立中央病院	600以上	12.5	27.4	343	12.2	27.4	335	12.2	27.4	335	10.1	27.4	275	12.1	6.8	83	11.0	6.8	75	7.7	6.8	53	9.4	6.8	64	
青森市民病院	400以上				30.2	18.4	555	33.2	18.4	609	28.1	18.4	515	16.3	4.6	75	36.4	4.6	167	26.1	4.6	120	33.3	4.6	153	
つがる総合病院	400以上	24.0	13.1	315	18.1	17.5	317	26.1	8.8	229	24.0	13.1	316	28.3	4.4	124	32.0	4.4	140	11.9	4.4	52				
十和田市立中央病院	300以上	21.6	15.2	327	22.0	14.8	324	22.3	14.8	329	15.2	14.8	224	14.6	3.7	54	10.3	3.7	38	16.3	3.7	60	19.5	3.7	72	
八戸市立市民病院	600以上	14.2	24.3	346	14.5	24.7	358	16.6	18.8	313	17.3	18.8	326				16.6	6.3	104	18.8	6.3	118	16.6	6.3	104	
岩手県立磐井病院	300以上				2.0	12.6	25	2.3	9.5	22				1.3	3.2	4				2.2	3.2	7	3.5	3.2	11	
岩手県立大船渡病院	400以上				4.8	19.6	94	5.3	19.6	103	4.2	19.6	82	5.9	4.9	29	3.7	4.9	18	5.1	4.9	25	2.0	4.9	10	
岩手県立久慈病院	300以上	1.6	13.4	21	2.2	13.4	29	2.0	13.4	27	1.9	13.4	25	2.7	3.3	9	2.1	3.3	7	1.5	3.3	5	1.2	3.3	4	
岩手県立中央病院	600以上	83.0	27.4	2275	97.0	27.4	2659	91.0	27.4	2493	111.1	27.4	3043	122.2	6.9	837	102.3	6.9	701	72.8	6.9	499	146.9	6.9	1006	
岩手県立中部病院	400以上				0.0	17.4	0	0.0	4.3	0	0.0	4.3	0	0.0	4.3	0										
大崎市民病院	500以上	3.4	20.0	68	6.5	20.0	130	10.3	20.0	205	9.5	15.0	143	8.6	5.0	43				11.0	5.0	55	9.0	5.0	45	
公立刈田総合病院	200以上	0.0	6.2	0	0.0	7.9	0																			
栗原市立栗原中央病院	300以上	1.9	13.2	25	0.9	13.2	12	0.2	12.5	2	0.0	12.5	0	0.0	3.1	0	0.0	3.1	0	0.0	3.1	0	0.0	3.1	0	
みやぎ県南中核病院	300以上	3.5	12.4	44	8.2	12.4	102	8.1	12.4	100	6.6	6.2	41	7.4	3.1	23							5.8	3.1	18	
秋田県立リハビリテーション・精神医療センター	300以上	26.0	12.0	312	27.6	12.0	331	30.8	12.0	370	25.9	12.0	311	12.7	3.0	38	27.0	3.0	81	43.3	3.0	130	20.7	3.0	62	
市立秋田総合病院	300以上	149.2	18.2	2721	153.7	18.2	2804	198.7	18.2	3624	178.5	17.0	3042	218.9	4.6	998	162.5	4.6	741	151.8	4.0	601	177.3	4.0	702	
大館市立総合病院	400以上	18.5	17.7	327	19.1	17.7	338	21.1	17.7	374	23.5	17.7	417	21.4	4.4	95	24.2	4.4	107	23.5	4.4	104	25.1	4.4	111	
市立横手病院	200以上	0.2	9.2	2	0.2	9.2	2	0.2	9.2	2	0.0	6.9	0	0.0	2.3	0	0.0	2.3	0	0.0	2.3	0				
市立大森病院	200未満	0.0	6.0	0	0.0	4.5	0	0.0	6.0	0	0.0	1.5	0	0.0	1.5	0										
山形県立中央病院	600以上	* 58.3	18.3	1066	* 78.2	24.4	1905	106.8	24.4	2602	19.3	18.3	353	16.4	6.1	100	20.4	6.1	124	21.2	6.1	129				
寒河江市立病院	200未満				0.0	3.9	0	0.0	2.0	0	0.0	2.0	0	0.0	1.0	0				0.0	1.0	0				
山形市立病院済生館	500以上	9.6	21.1	203	10.4	21.1	220	11.4	21.1	240	10.5	21.1	222	10.2	5.3	54	10.0	5.3	53	12.3	5.3	65	9.5	5.3	50	
北村山公立病院	300以上	0.0	12.0	0	0.0	12.0	0	0.0	9.0	0																
公立岩瀬病院	200以上				0.0	11.2	0	0.0	11.2	0	0.0	2.8	0	0.0	2.8	0										
公立藤田総合病院	300以上	2.8	9.3	26	2.2	12.4	27	3.8	12.4	47	2.6	12.4	32	3.5	3.1	11	1.3	3.1	4	3.9	3.1	12	1.6	3.1	5	
茨城県立中央病院	500以上	54.8	20.0	1096	62.5	20.0	1250	101.2	20.0	2023	80.5	20.0	1609	82.4	5.0	412	72.0	5.0	360	83.8	5.0	419	83.6	5.0	418	
北茨城市民病院	200未満				0.0	7.3	0	0.0	1.8	0				0.0	1.8	0										
栃木県立リハビリテーションセンター	200未満	0.0	6.1	0																						
群馬県立心臓血管センター	200未満	0.0	7.8	0	0.0	2.0	0																			
桐生厚生総合病院	400以上							7.2	17.3	125				8.1	4.3	35	5.5	4.3	24	7.6	4.3	33	7.6	4.3	33	
公立富岡総合病院	300以上	28.4	13.5	384	30.0	13.5	406	34.9	13.3	464	23.0	13.3	305	31.6	3.3	105	28.6	3.3	95	15.7	3.3	52	16.0	3.3	53	
さいたま市立病院	600以上	9.5	17.7	169	16.3	25.5	415	23.6	25.5	601	32.9	25.5	838	25.0	6.4	159	27.6	6.4	176	29.4	6.4	187	49.6	6.4	316	
川口市立医療センター	500以上	19.3	21.6	416	19.1	21.6	412	20.3	21.6	438	18.3	21.6	395	24.1	5.4	130	13.0	5.4	70	18.6	5.4	100	17.6	5.4	95	
越谷市立病院	400以上	0.0	4.3	0																						
千葉県がんセンター	400以上				12.6	14.7	186	16.2	18.0	291																
千葉市立海浜病院	200以上				0.0	11.7	0	0.0	5.9	0	0.0	5.9	0	0.0	2.9	0							0.0	2.9	0	
船橋市立医療センター	400以上				21.5	18.0	386	19.8	18.0	356	20.2	18.0	363	21.6	4.5	97	20.3	4.5	91	18.7	4.5	84	20.3	4.5	91	
松戸市立総合医療センター	600以上	10.3	24.0	246	9.1	23.8	216	8.8	24.0	212	11.3	6.0	68	11.3	6.0	68										
国保旭中央病院	600以上	5.7	39.6	226	5.8	39.6	230	6.4	39.6	253	6.0	39.6	236	8.4	9.9	83	6.1	9.9	60	4.2	9.9	42	5.2	9.9	51	
東京都健康長寿医療センター	500以上	3.8	22.0	84	14.9	11.0	164																			
青梅市立総合病院	500以上	29.1	21.2	615	25.7	21.2	544	31.6	21.2	669	32.0	21.2	678	30.4	5.3	161	31.2	5.3	165	30.6	5.3	162	35.9	5.3	190	
町田市民病院	400以上	15.3	17.9	273	17.4	17.9	311	18.1	17.9	324	18.1	17.9	324	15.0	4.5	67	19.9	4.5	89	18.3	4.5	82	19.2	4.5	86	
公立昭和病院	400以上	0.0	20.4	0	0.0	19.4	0	0.0	19.4	0	0.0	4.9	0	0.0	4.9	0										
川崎市立川崎病院	600以上	6.2	28.5	178	8.7	28.5	249	13.3	28.5	380	12.4	28.5	355	14.0	7.1	100	13.6	7.1	97	11.4	7.1	81	10.8	7.1	7	

医療の質の評価・公表等推進事業

一般22

院内他科からの精神科診察依頼頻度
 (空白):該当なし、有効な登録数値なし、結果数値表示対象外
 2019年度 2020年度 (*):全体集計より除外
 2021年度

病院名	許可病床数	2019年度			2020年度			2021年度			2022年度			2022年4-6月			7-9月			10-12月			2023年1-3月		
		指標値	分母	分子	指標値	分母	分子	指標値	分母	分子	指標値	分母	分子	指標値	分母	分子	指標値	分母	分子	指標値	分母	分子	指標値	分母	分子
公立松任石川中央病院	300以上	15.9	12.2	194	35.0	12.2	427	122.3	9.2	1119	147.8	12.2	1803	164.6	3.1	502	141.3	3.1	431	148.5	3.1	453	136.7	3.1	417
加賀市医療センター	300以上										0.0	6.0	0	0.0	3.0	0	0.0	3.0	0						
福井県立病院	600以上	5.7	24.9	142	5.7	32.4	185	4.9	32.4	157	6.3	30.9	194	7.3	8.1	59	6.6	7.6	50	6.1	7.6	46	5.1	7.6	39
市立敦賀病院	300以上	59.4	13.3	789	75.0	13.3	996	57.3	13.3	761															
杉田玄白記念公立小浜病院	400以上	10.1	18.2	184	10.4	18.2	189	9.4	18.2	171	9.5	18.2	173	8.3	4.6	38	9.6	4.6	44	8.1	4.6	37	11.8	4.6	54
長野県立木曽病院	200未満	7.4	9.6	71	6.9	8.0	55	10.4	8.0	83	6.9	7.9	55	4.5	2.0	9	7.5	2.0	15	7.6	2.0	15	8.1	2.0	16
長野県立信州医療センター	300以上	1.8	12.8	23	1.2	12.8	15	1.6	12.8	20	2.1	9.6	20	3.1	3.2	10				1.6	3.2	5	1.6	3.2	5
飯田市立病院	400以上	0.0	16.9	0	0.0	16.9	0	0.0	16.3	0	0.0	4.1	0										0.0	4.1	0
岡谷市立病院	200以上	7.2	11.8	85	5.3	11.8	62	5.5	11.8	65	5.3	11.8	63	5.1	3.0	15	4.7	3.0	14	4.7	3.0	14	6.8	3.0	20
長野市立病院	400以上	0.0	16.0	0	0.0	16.0	0	0.0	12.0	0	0.0	4.0	0	0.0	4.0	0									
松本市立病院	200未満	1.3	8.0	10	1.1	8.0	9	1.0	8.0	8	0.5	2.0	1	0.5	2.0	1									
伊那中央病院	300以上	1.5	15.8	23	1.1	15.8	18	1.1	15.8	18	0.8	15.8	13	1.3	3.9	5	1.0	3.9	4	0.3	3.9	1	0.8	3.9	3
国保依田産婦人科	200未満	0.4	5.6	2	0.2	5.6	1	0.4	5.6	2	1.4	1.4	2	1.4	1.4	2									
岐阜県総合医療センター	600以上	7.6	24.6	187	6.5	24.8	162	7.5	24.8	186	5.8	24.8	143	6.0	6.2	37	5.6	6.2	35	5.2	6.2	32	6.3	6.2	39
大垣市立病院	600以上	6.1	36.1	222	6.2	36.1	224	6.5	36.1	234	6.2	35.3	219	6.1	9.0	55	7.0	9.0	63	5.9	9.0	53	5.9	8.2	48
岐阜市立病院	500以上	6.4	18.3	117	9.2	22.6	207	12.3	22.6	279	13.0	22.6	294	12.0	5.7	68	15.4	5.7	87	16.8	5.7	95	7.8	5.7	44
総合病院中津川市立病院	300以上	4.4	10.8	47	3.7	14.4	53	4.6	14.4	66	2.7	14.4	39	2.5	3.6	9	3.1	3.6	11	4.4	3.6	16	0.8	3.6	3
名古屋市立東部医療センター	500以上	13.7	19.9	273	11.4	19.9	228	9.2	20.8	191															
春日井市立病院	500以上	8.9	22.3	198	8.7	22.3	195	9.1	22.3	202	8.2	22.3	184	9.3	5.6	52	7.2	5.6	40	8.1	5.6	45	8.4	5.6	47
小牧市立病院	500以上	7.4	20.8	153	7.7	20.8	160	10.4	20.8	217	8.9	20.8	185	8.7	5.2	45	7.1	5.2	37	9.0	5.2	47	10.8	5.2	56
津島市立病院	300以上										0.0	3.5	0	0.0	3.5	0									
豊橋市立病院	600以上	11.3	16.0	181	11.8	32.0	379	31.9	8.0	255	15.9	32.0	509	16.3	8.0	130	18.0	8.0	144	13.3	8.0	106	16.1	8.0	129
西尾市立病院	300以上	8.5	14.9	126	9.8	14.9	146	7.3	11.2	82	7.2	14.9	107	7.8	3.7	29	6.5	3.7	24	8.3	3.7	31	6.2	3.7	23
碧南市立病院	300以上				0.0	6.4	0	0.0	3.2	0															
公立西知多総合病院	400以上	0.2	18.7	4	3.1	18.7	58	1.2	18.7	22	1.0	18.7	18	0.6	4.7	3	0.9	4.7	4	0.9	4.7	4	1.5	4.7	7
公立陶生病院	600以上				31.8	25.3	806	43.4	25.3	1099	47.9	25.3	1213	60.3	6.3	382	46.3	6.3	293	43.3	6.3	274	41.7	6.3	264
名張市立病院	200以上							0.0	4.0	0															
松阪市立病院	300以上	11.4	13.1	150	3.6	9.8	35	7.9	3.3	26															
市立長浜病院	500以上	0.7	18.0	12	1.8	23.5	43	3.4	22.6	77	3.4	22.6	76	3.2	5.7	18	4.8	5.7	27	3.0	5.7	17	2.5	5.7	14
公立甲賀病院	400以上				2.5	16.5	41	2.5	16.5	42	2.5	16.6	42	3.1	4.1	13	2.2	4.2	9	1.5	4.1	6	3.4	4.1	14
京都市立病院	500以上	13.0	21.9	285	17.4	21.9	381	23.8	21.9	522	20.7	16.4	340	23.7	5.5	130				22.8	5.5	125	15.5	5.5	85
京丹後市立弥栄病院	200未満	23.0	8.0	183	12.3	8.0	98	11.6	8.0	92	11.1	8.0	98	6.5	2.0	13	15.6	2.0	31	11.1	2.0	22	11.1	2.0	22
大阪急性期・総合医療センター	600以上	24.7	34.6	855	23.6	34.6	818	27.4	34.3	939	24.7	17.3	428	25.1	8.7	217	24.4	8.7	211						
大阪市立十三市立病院	200以上	11.6	10.5	122	12.3	10.5	129	14.6	10.5	154	11.2	10.5	118	12.2	2.6	32	12.5	2.6	33				9.5	2.6	25
大阪市立総合医療センター	600以上	27.9	42.5	1186	29.6	42.5	1260	28.9	31.9	922	30.0	42.5	1274	32.7	10.6	348	31.1	10.6	331	27.0	10.6	287	29.0	10.6	308
市立池田病院	300以上	44.1	14.6	642	25.1	14.6	365	11.7	10.9	128	13.0	14.6	190	12.9	3.6	47	14.3	3.6	52	9.3	3.6	34	15.7	3.6	57
堺市立総合医療センター	400以上				32.3	19.5	629	40.5	19.5	789	40.7	14.6	594	47.8	4.9	233	41.1	4.9	200	33.1	4.9	161			
市立東大阪医療センター	500以上	11.6	21.3	248	13.8	20.8	288	19.0	20.8	395	12.5	20.8	259	15.4	5.2	80	17.7	5.2	92	16.7	5.2	87	0.0	5.2	0
箕面市立病院	300以上	29.4	12.7	373	29.4	12.7	373	36.8	12.7	466	42.1	12.7	534	36.3	3.2	115	41.0	3.2	130	39.4	3.2	125	51.7	3.2	164
八尾市立病院	300以上	15.4	15.2	374	6.3	15.2	95	10.5	15.2	159	16.8	15.2	255	22.9	3.8	87	13.7	3.8	52	13.2	3.8	50	17.4	3.8	66
兵庫県立丹波医療センター	300以上				0.0	12.8	0																		
兵庫県立尼崎総合医療センター	600以上	19.1	14.6	279	34.7	29.2	1014	27.9	29.2	814	32.6	29.2	953	26.6	7.3	194	34.4	7.3	251	34.8	7.3	254	34.8	7.3	254
神戸市立医療センター中央市民病院	600以上	15.9	30.7	488	11.4	30.7	350	15.6	30.7	478	17.9	30.7	549	22.5	7.7	173	19.0	7.7	146	19.4	7.7	149	10.5	7.7	81
明石市立市民病院	300以上	20.4	13.3	272	14.7	13.2	194	13.8	13.2	182	8.1	13.2	107	8.5	3.3	28	9.4	3.3	31	6.7	3.3	22	7.9	3.3	26
赤穂市立病院	300以上	21.2	14.8	313	24.5	14.4	353	27.3	14.4	393	30.3	14.4	436	21.4	3.6	77	43.6	3.6	157	25.8	3.6	93	30.3	3.6	109
市立芦屋病院	200未満	45.1	8.0	359	52.4	8.0	417	64.7	8.0	515	58.3	4.0	232	62.8	2.0	125	53.8	2.0	107						
市立伊丹病院	400以上							128.3	16.6	2124	228.1	16.6	3777	211.4	4.1	875	187.9	4.1	778	223.7	4.1	926	289.4	4.1	1198
三田市立病院	300以上	0.0	12.0	0	0.0	12.0	0	0.0	12.0	0	0.0	12.0	0	0.0	3.0	0	0.0	3.0	0	0.0	3.0	0	0.0	3.0	0
西宮市立中央病院	200以上	0.0	10.3	0	0.0	10.3	0	0.0	10.3	0	0.0	7.7	0	0.0	2.6	0	0.0	2.6	0	0.0	2.6	0	0.0	2.6	0
西脇市立西脇病院	300以上				10.9	6.4	70	12.7	12.8	163	11.4	12.8	146	11.3	3.2	36	9.7	3.2	31	11.3	3.2	36	13.4	3.2	43
奈良県総合医療センター	500以上	49.4	20.8	1028	27.1	21.6	585	34.3	21.6	740	30.8	21.6	666	40.0	5.4	216	33.0	5.4	178	28.7	5.4	155	21.7	5.4	117
南奈良総合医療センター	200以上	3.6	7.0	25	3.7	9.3	34				13.4	4.													

医療の質の評価・公表等推進事業

一般22

院内他科からの精神科診察依頼頻度
 (空白):該当なし、有効な登録数値なし、結果数値表示対象外
 (*):全体集計より除外

病院名	許可病床数	2019年度			2020年度			2021年度			2022年度			2022年4-6月			7-9月			10-12月			2023年1-3月		
		* 指標値	分母	分子	* 指標値	分母	分子	* 指標値	分母	分子	* 指標値	分母	分子	* 指標値	分母	分子	* 指標値	分母	分子	* 指標値	分母	分子	* 指標値	分母	分子
つるぎ町立半田病院	200未満	0.0	4.8	0	0.0	4.8	0																		
香川県立白鳥病院	200未満							0.0	1.5	0															
香川県立中央病院	500以上	5.8	21.3	123	7.2	21.3	153	7.1	21.3	151	10.9	21.3	232	10.5	5.3	56	11.6	5.3	62	11.1	5.3	59	10.3	5.3	55
坂出市立病院	200未満	0.0	7.8	0	0.0	5.8	0	0.0	7.8	0															
高松市立みんなの病院	300以上	5.7	12.2	69	97.2	12.2	1186	125.7	12.2	1533	90.2	12.2	1100	100.0	3.1	305	89.2	3.1	272	77.7	3.1	237	93.8	3.1	286
さぬき市民病院	200未満	113.1	7.2	810	127.5	7.2	913	145.1	7.2	1039	144.6	7.2	1035	147.5	1.8	264	135.2	1.8	242	147.5	1.8	264	148.0	1.8	265
三豊総合病院	400以上	9.1	19.3	176	0.1	9.2	1	0.0	9.4	0	0.0	4.6	0										0.0	4.6	0
愛媛県立中央病院	600以上	12.6	33.1	418	12.2	33.1	405	14.1	33.1	467	13.6	33.1	451	15.8	8.3	131	13.9	8.3	115	12.6	8.3	104	12.2	8.3	101
西予市立野村病院	200未満	0.0	3.5	0	0.0	3.5	0	0.0	3.5	0	0.0	0.6	0	0.0	0.6	0									
高知県立あき総合病院	200以上	7.0	2.7	19	7.8	2.7	21	7.0	2.7	19															
大牟田市立病院	300以上	17.4	14.0	243	15.8	12.8	202	14.2	12.8	182	14.6	12.8	187	12.8	3.2	41	12.8	3.2	41	15.9	3.2	51	16.9	3.2	54
田川市立病院	300以上	0.1	13.7	1	0.0	10.3	0	0.0	10.3	0	0.0	6.8	0	0.0	3.4	0	0.0	3.4	0						
筑後市立病院	200以上	59.4	9.3	554				85.3	9.3	795	110.1	9.3	1026	120.2	2.3	280	95.3	2.3	222	112.9	2.3	263	112.0	2.3	261
公立八女総合病院	300以上							34.5	12.0	414	24.7	12.0	296	28.0	3.0	84	20.3	3.0	61	17.7	3.0	53	32.7	3.0	98
佐賀県医療センター好生館	400以上	182.9	18.0	3293	166.6	18.0	2998	166.9	18.0	3004	172.4	18.0	3104	169.8	4.5	764	174.2	4.5	784	170.7	4.5	768	175.1	4.5	788
長崎みなとメディカルセンター	500以上	7.6	20.5	155	11.8	20.5	243	12.4	20.5	254	7.6	20.5	155	10.9	5.1	56	5.3	5.1	27	6.4	5.1	33	7.6	5.1	39
長崎県対馬病院	200以上				5.5	11.0	60	4.1	11.0	45	6.0	11.0	66	7.3	2.8	20	5.1	2.8	14	4.4	2.8	12	7.3	2.8	20
荒尾市民病院	200以上	1.9	11.0	21	1.4	11.0	15	1.0	11.0	11	1.3	11.0	14	1.5	2.7	4	0.4	2.7	1	1.8	2.7	5	1.5	2.7	4
大分県立病院	600以上	15.5	17.3	268	21.6	23.8	516	9.3	24.6	229	8.6	24.0	206	10.3	6.1	63	8.8	6.1	54	8.6	6.1	53	6.5	5.6	36
中津市立中津市民病院	200以上				0.5	10.0	5	0.0	10.0	0	0.0	2.5	0	0.0	2.5	0									
宮崎県立宮崎病院	500以上	23.9	21.4	511	16.5	21.4	353	20.5	21.4	439	25.4	20.1	511	10.0	5.0	50	29.3	5.0	147	31.3	5.0	157	31.3	5.0	157
沖縄県立中部病院	500以上	15.0	16.8	251	15.1	16.8	253	15.4	16.8	259	13.9	22.4	311	12.2	5.6	68	13.8	5.6	77	16.5	5.6	92	13.2	5.6	74
沖縄県立宮古病院	200以上	1.6	12.2	19	1.2	9.2	11	2.8	12.2	34	2.3	11.1	26	2.5	2.8	7	2.9	2.8	8	2.2	2.8	6	1.8	2.8	5