

一般21

精神科病院入院からの身体疾患受入れ頻度

精神科病院入院からの身体疾患受入患者数

精神科病院入院からの身体疾患受入れ頻度= -----
 病床100床あたり

精神科病院入院からの身体疾患受入れ頻度は、身体疾患には、がん、心筋梗塞、脳梗塞、糖尿病、外傷、虫垂炎などが含まれています。このような患者さんを地域の精神科専門病院から受け入れている件数です。

指標の説明

精神科病院(精神科のみの病院)には多くの患者さんが入院しています。中には、がん、心筋梗塞、脳梗塞、糖尿病の悪化、外傷、虫垂炎などを合併することがあります。このような病状では、それぞれの診療科での治療が必要となり、一般病院への転院が必要な場合があります。しかし、治療中の精神疾患の対応があり、入院対応を困難とする病院もあります。自治体病院ではこのような患者さんも受入していることがあります。精神科が併設されている総合病院が同じ地域内にあると率は低くなる場合があります。より高い値を目指しています。

計算について

参考としたガイドライン等	なし
データ除外	なし
補正などの計算方法	なし
データ基準日	2023年4月25日

考察

データ登録施設は著変なく平均値も低値で推移し大きな変化はない。精神科病院と一般病院の連携を示す数少ない有用な指標の一つである。

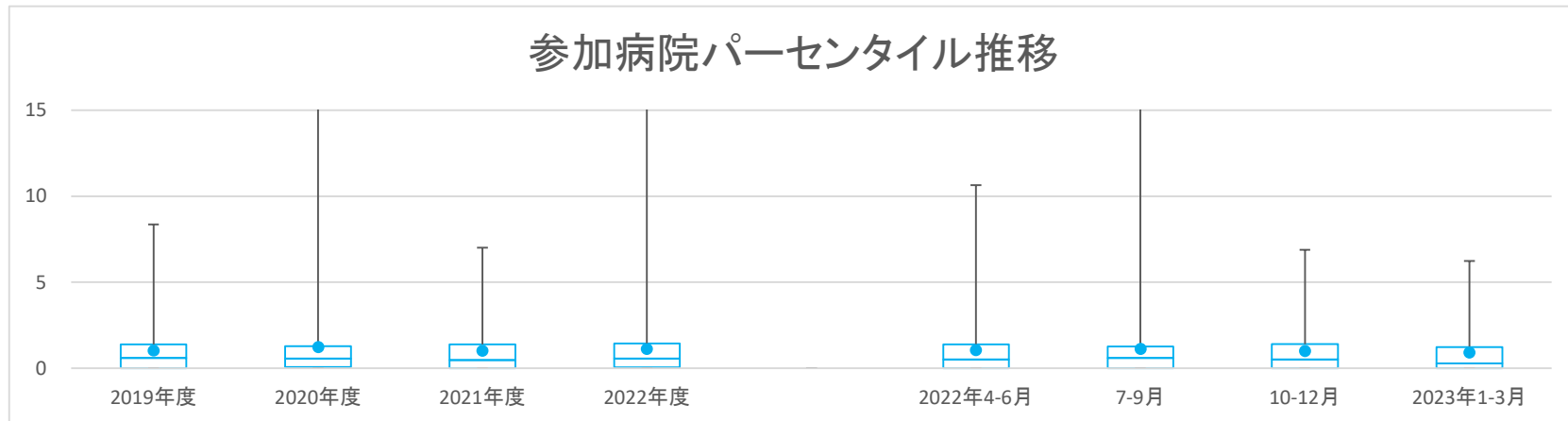
一般21

精神科病院入院からの身体疾患受入れ頻度

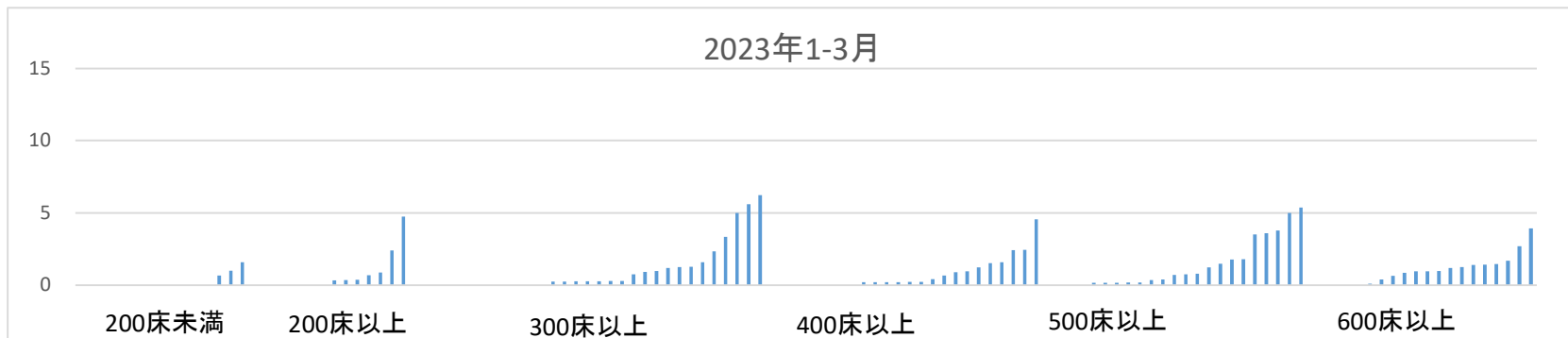
データのまとめ	対象病院群	精神科標榜なし、総合病院精神科無床、総合病院精神科有床							
	調査期間	2019年度	2020年度	2021年度	2022年度	2022年4-6月	7-9月	10-12月	2023年1-3月
	データ登録病院数	120	135	137	133	129	127	123	126
	分母合計	1975	2174	2153	2144	552	542	524	534
	75パーセンタイル	1.4	1.3	1.4	1.4	1.4	1.3	1.4	1.2
	中央値	0.6	0.6	0.5	0.6	0.5	0.6	0.5	0.3
	25パーセンタイル	0.0	0.1	0.0	0.0	0.0	0.0	0.0	0.0
	平均値	1.0	1.2	1.0	1.1	1.1	1.1	1.0	0.9
	平均値(0を除く)	1.4	1.6	1.4	1.5	1.6	1.8	1.5	1.5

【時系列】 ●は平均値、他は上方から最大値、75パーセンタイル値、中央値、25パーセンタイル値、最小値

(2014年7月開始)



【直近データ分布】



医療の質の評価・公表等推進事業

一般21

精神科病院入院からの身体疾患受入れ頻度
 (空白):該当なし、有効な登録数値なし、結果数値表示対象外 (*):全体集計より除外

病院名	許可病床数	2019年度			2020年度			2021年度			2022年度			2022年4-6月			7-9月			10-12月			2023年1-3月			
		* 指標値	分母	分子	* 指標値	分母	分子	* 指標値	分母	分子	* 指標値	分母	分子	* 指標値	分母	分子	* 指標値	分母	分子	* 指標値	分母	分子	* 指標値	分母	分子	
市立札幌病院	600以上	0.0	26.9	0	0.0	13.4	0	0.8	20.2	16	1.0	26.9	26	1.0	6.7	7	1.0	6.7	7	0.6	6.7	4	1.2	6.7	8	
市立旭川病院	400以上	1.0	19.1	19	0.9	19.1	17	0.3	19.1	5	0.5	19.2	10	0.4	4.8	2	0.8	4.8	4	0.6	4.8	3	0.2	4.8	1	
小樽市立病院	300以上				0.4	11.6	5	0.3	15.5	4	0.3	15.5	5	0.8	3.9	3	0.0	3.9	0	0.3	3.9	1	0.3	3.9	1	
市立釧路総合病院	500以上	0.2	25.7	4	0.4	25.7	11	0.3	25.7	8	0.3	24.8	8	0.2	6.4	1	0.6	6.4	4	0.3	6.0	2	0.2	6.0	1	
砂川市立病院	400以上	0.4	19.9	7	0.4	19.9	7	0.3	19.9	6	0.4	19.9	7	1.2	5.0	6	0.2	5.0	1	0.0	5.0	0	0.0	5.0	0	
市立千歳市民病院	200未満	1.2	7.6	9	1.1	7.6	8	0.5	7.6	4	1.2	7.6	9	1.1	1.9	2	0.5	1.9	1	1.6	1.9	3	1.6	1.9	3	
苫小牧市立病院	300以上	1.4	15.3	21	1.3	14.9	19	0.5	11.5	6	0.2	11.5	2	0.5	3.8	2	0.0	3.8	0	0.0	3.8	0				
名寄市立総合病院	300以上	0.0	14.4	0	0.0	14.4	0	0.0	14.4	0	0.0	14.4	0	0.0	3.6	0	0.0	3.6	0	0.0	3.6	0	0.0	3.6	0	
青森県立中央病院	600以上	0.7	27.4	19	0.6	27.4	17	0.9	27.4	24	0.9	27.4	24	0.1	6.8	1	1.0	6.8	7	0.9	6.8	6	1.5	6.8	10	
青森市民病院	400以上				0.3	18.4	6	0.1	18.4	2	0.2	18.4	4	0.7	4.6	3	0.2	4.6	1	0.0	4.6	0	0.0	4.6	0	
つがる総合病院	400以上	0.5	13.1	6	0.7	17.5	12	0.3	8.8	3	0.5	13.1	6	0.2	4.4	1	0.7	4.4	3	0.5	4.4	2				
十和田市立中央病院	300以上	0.6	15.2	9	0.1	14.8	2	0.3	14.8	5	0.8	14.8	12	0.8	3.7	3	1.6	3.7	6	0.5	3.7	2	0.3	3.7	1	
八戸市立市民病院	600以上	1.2	24.3	29	0.6	24.7	15	1.1	18.8	20	0.8	18.8	15	1.0	6.3	6	1.0	6.3	6	0.5	6.3	3	1.0	6.3	6	
岩手県立磐井病院	300以上							1.4	12.6	18	1.3	12.6	16	1.9	3.2	6	1.3	3.2	4	0.6	3.2	2	1.3	3.2	4	
岩手県立大船渡病院	400以上				0.6	19.6	12	0.3	19.6	5	0.7	19.6	14	0.4	4.9	2	0.0	4.9	0	1.2	4.9	6	1.2	4.9	6	
岩手県立久慈病院	300以上	1.0	13.4	14	1.3	13.4	17	1.4	13.4	19	1.5	13.4	20	1.5	3.3	5	1.8	3.3	6	1.5	3.3	5	1.2	3.3	4	
岩手県立中央病院	600以上	0.0	27.4	0	0.0	27.4	0	0.0	27.4	0	0.0	27.4	0	0.0	6.9	0	0.0	6.9	0	0.0	6.9	0	0.0	6.9	0	
岩手県立中部病院	400以上							0.0	17.4	0	0.0	17.4	0	0.0	4.3	0	0.0	4.3	0	0.0	4.3	0	0.0	4.3	0	
大崎市民病院	500以上	1.1	20.0	21	1.1	20.0	21	1.8	20.0	35	1.3	15.0	19	1.0	5.0	5				1.0	5.0	5	1.8	5.0	9	
公立刈田総合病院	200以上	0.0	6.2	0	0.0	7.9	0																			
栗原市立栗原中央病院	300以上	0.2	13.2	3	0.2	13.2	3	0.3	12.5	4	0.0	12.5	0	0.0	3.1	0	0.0	3.1	0	0.0	3.1	0	0.0	3.1	0	
みやぎ県南中核病院	300以上	0.0	12.4	0	0.0	12.4	0	0.0	12.4	0	0.0	6.2	0	0.0	3.1	0							0.0	3.1	0	
秋田県立リハビリテーション・精神医療センター	300以上	0.0	12.0	0	0.0	12.0	0	0.0	12.0	0	3.8	12.0	45	0.0	3.0	0	0.0	3.0	0	0.0	3.0	0	*	15.0	3.0	45
市立秋田総合病院	300以上	3.6	18.2	66	2.8	18.2	51	4.0	18.2	73	1.8	17.0	31	2.6	4.6	12	1.8	4.6	8	2.0	4.0	8	0.8	4.0	3	
大館市立総合病院	400以上	1.5	17.7	26	1.0	17.7	17	0.8	17.7	14	0.8	17.7	15	0.9	4.4	4	1.6	4.4	7	0.7	4.4	3	0.2	4.4	1	
市立横手病院	200以上	1.2	9.2	11	1.9	9.2	17	1.1	9.2	10	1.7	9.2	16	2.2	2.3	5	2.6	2.3	6	1.3	2.3	3	0.9	2.3	2	
市立大森病院	200未満	0.5	6.0	3	0.4	4.5	2	0.0	6.0	0	0.3	6.0	2	0.0	1.5	0	0.7	1.5	1	0.0	1.5	0	0.7	1.5	1	
山形県立中央病院	600以上	0.3	18.3	5	0.0	24.4	0	0.0	24.4	0	0.0	18.3	0	0.0	6.1	0	0.0	6.1	0	0.0	6.1	0				
寒河江市立病院	200未満							1.3	3.9	5	0.5	3.9	2	1.0	1.0	1	1.0	1.0	1	0.0	1.0	0	0.0	1.0	0	
山形市立病院済生館	500以上	2.7	21.1	58	3.7	21.1	79	2.7	21.1	56	3.1	21.1	66	3.0	5.3	16	3.0	5.3	16	2.7	5.3	14	3.8	5.3	20	
北村山公立病院	300以上	1.4	12.0	17	2.8	12.0	33	2.2	12.0	26																
公立岩瀬病院	200以上				0.0	11.2	0	0.0	11.2	0	0.1	11.2	1	0.0	2.8	0	0.0	2.8	0	0.0	2.8	0	0.4	2.8	1	
公立藤田総合病院	300以上	0.0	12.4	0	0.0	12.4	0	0.0	12.4	0	0.0	12.4	0	0.0	3.1	0	0.0	3.1	0	0.0	3.1	0	0.0	3.1	0	
茨城県立中央病院	500以上	2.2	20.0	44	6.9	20.0	138	5.2	20.0	103	0.8	20.0	16	0.8	5.0	4	1.0	5.0	5	1.2	5.0	6	0.2	5.0	1	
北茨城市民病院	200未満							0.0	7.3	0	0.0	5.5	0	0.0	1.8	0	0.0	1.8	0				0.0	1.8	0	
栃木県立リハビリテーションセンター	200未満	0.0	6.1	0																						
群馬県立心臓血管センター	200未満	0.3	7.8	2	1.0	5.9	6																			
桐生厚生総合病院	400以上										0.2	17.3	4	0.0	4.3	0	0.5	4.3	2	0.2	4.3	1	0.2	4.3	1	
公立富岡総合病院	300以上	0.4	13.5	5	0.1	13.5	2	0.5	13.3	7	0.2	13.3	3	0.3	3.3	1	0.0	3.3	0	0.3	3.3	1	0.3	3.3	1	
さいたま市立病院	600以上	2.7	17.7	47	3.5	25.5	90	4.4	25.5	112	4.4	25.5	111	3.1	6.4	20	5.3	6.4	34	5.0	6.4	32	3.9	6.4	25	
川口市立医療センター	500以上	0.3	21.6	6	0.3	21.6	6	15.0	21.6	324	0.1	21.6	2	0.2	5.4	1	0.0	5.4	0	0.0	5.4	0	0.2	5.4	1	
越谷市立病院	400以上	0.0	4.3	0																						
千葉県がんセンター	400以上				0.0	14.7	0	0.0	18.0	0																
千葉市立海浜病院	200以上							0.0	11.7	0	0.0	11.7	0	0.0	2.9	0	0.0	2.9	0	0.0	2.9	0	0.0	2.9	0	
船橋市立医療センター	400以上				1.2	18.0	21	1.1	18.0	19	1.2	18.0	22	1.6	4.5	7	0.9	4.5	4	1.8	4.5	8	0.7	4.5	3	
松戸市立総合医療センター	600以上	0.3	24.0	8	0.2	23.8	5	0.1	24.0	2	0.1	18.0	1	0.2	6.0	1	0.0	6.0	0	0.0	6.0	0	0.0	6.0	0	
国保旭中央病院	600以上	0.9	39.6	37	0.8	39.6	30	0.6	39.6	25	0.5	39.6	18	0.5	9.9	5	0.7	9.9	7	0.5	9.9	5	0.1	9.9	1	
東京都健康長寿医療センター	500以上	0.7	22.0	15	0.1	16.5	1	0.1	22.0	2	0.4	22.0	9	0.4	5.5	2	0.5	5.5	3	0.5	5.5	3	0.2	5.5	1	
青梅市立総合病院	500以上	4.5	21.2	95	2.1	21.2	44	3.5	21.2	74	3.8	21.2	81	5.3	5.3	28	4.2	5.3	22	2.3	5.3	12	3.6	5.3	19	
町田市民病院	400以上	2.1	17.9	37	2.3	17.9	41	0.9	17.9	16	0.9	17.9	16	1.6	4.5	7	0.9	4.5	4	0.2	4.5	1	0.9	4.5	4	
公立昭和病院	400以上	1.1	20.4	23	0.8	19.4	16	0.5	19.4	10	0.3	19.4	6	0.0	4.9	0	0.8	4.9	4	0.2	4.9	1	0.2	4.9	1	
川崎市立川崎病院	600以上	0.6	14.3	8																						
川崎市立多摩病院	300以上	0.0	15.0	0	0.0	15.0	0	0.0	15.0	0	0.0	15.0	0	0.0	3.8	0	0.0	3.8	0	0.0	3.8	0	0.0	3.8	0	
藤沢市民病院	500以上				0.4	21.4	9	0.1	21.4	2	0.2	21.4	5	0.2	5.4	1	0.7	5.4	4	0.0	5.4	0	0.0	5.4	0	
横須賀市立うわまち病院	400以上				0.5	16.7	8	0.3	16.7	5	0.4	16.7	7	0.0	4.2	0	1.2	4.2	5	0.2	4.2	1	0.2	4.2	1	
神奈川リハビリテーション病院	300以上							0.0	13.0	0	0.0	13.0	0	0.0	3.2	0	0.0	3.2	0	0.0	3.2	0	0.0	3.2	0	
静岡県立総合病院	600以上	1.2	28.5	34	0.7	28.5	21	1.2	28.5	35	0.8	28.5	23	1.0	7.1	7	0.4	7.1	3	0.8	7.1	6	1.0	7.1	7	
静岡市立静岡病院	500以上	5.9	20.2	120	5.0	20.2	102	4.2	20.2	84	2.7	20.2	54	3.6	5.1	18	3.2	5.1	16	3.6	5.1	18	0.4	5.1	2	
伊東市民病院	200以上	0.0	7.5	0	0.0	2.5	0	0.0	10.0	0																
磐田市立総合病院	500以上	1.2	20.0	23	8.8	20.0	176	2.9	20.0	57	2.0	20.0	39	1.0	5.0	5	0.6	5.0	3	1.2	5.0	6	5.0	5.0	25	
菊川市立総合病院	200以上	0.0	10.4	0	1.0	10.4	10	0.5	10.4	5	0.3	10.4	3	0.4	2.6	1	0.0	2.6	0	0.4	2.6	1	0.4	2.6	1	
中東遠総合医療センター	500以上	1.0	20.0	19	0.4	20.0	7																			

医療の質の評価・公表等推進事業

一般21

精神科病院入院からの身体疾患受入れ頻度
 (空白):該当なし、有効な登録数値なし、結果数値表示対象外
 (*):全体集計より除外

病院名	許可病床数	2019年度			2020年度			2021年度			2022年度			2022年4-6月			7-9月			10-12月			2023年1-3月		
		* 指標値	分母	分子	* 指標値	分母	分子	* 指標値	分母	分子	* 指標値	分母	分子	* 指標値	分母	分子	* 指標値	分母	分子	* 指標値	分母	分子	* 指標値	分母	分子
つるぎ町立半田病院	200未満	1.7	4.8	8	1.0	4.8	5																		
香川県立白鳥病院	200未満				0.0	1.5	0	0.0	1.5	0															
香川県立中央病院	500以上	0.3	21.3	6	0.1	21.3	2	0.2	21.3	4	0.6	21.3	12	0.2	5.3	1	0.6	5.3	3	0.8	5.3	4	0.8	5.3	4
坂出市立病院	200未満	0.0	7.8	0	0.2	5.8	1	0.0	7.8	0	0.0	7.8	0	0.0	1.9	0	0.0	1.9	0	0.0	1.9	0	0.0	1.9	0
高松市立みんなの病院	300以上	6.5	12.2	79	5.4	12.2	66	6.2	12.2	76	6.6	12.2	81	6.9	3.1	21	6.6	3.1	20	6.9	3.1	21	6.2	3.1	19
さぬき市民病院	200未満	0.0	7.2	0	0.8	7.2	6	0.4	7.2	3	0.4	7.2	3	1.1	1.8	2	0.0	1.8	0	0.6	1.8	1	0.0	1.8	0
三豊総合病院	400以上	1.1	19.3	22	1.0	9.2	9	1.4	9.4	13	0.0	4.6	0												
愛媛県立中央病院	600以上	0.8	33.1	26	1.0	33.1	34	0.6	33.1	20	0.6	33.1	21	0.5	8.3	4	0.4	8.3	3	0.8	8.3	7	0.8	8.3	7
西予市立野村病院	200未満	0.0	3.5	0	0.3	3.5	1	0.6	3.5	2	0.0	2.4	0	0.0	0.6	0	0.0	0.6	0	0.0	0.6	0	0.0	0.6	0
高知県立あき総合病院	200以上	0.0	2.7	0	0.6	5.4	3	1.9	2.7	5															
大牟田市立病院	300以上	0.0	14.0	0	0.0	12.8	0	0.0	12.8	0	0.0	12.8	0	0.0	3.2	0	0.0	3.2	0	0.0	3.2	0	0.0	3.2	0
田川市立病院	300以上	2.3	13.7	31	2.2	10.3	23	3.5	10.3	36	2.1	10.3	22	1.5	3.4	5	2.6	3.4	9				2.3	3.4	8
筑後市立病院	200以上	1.5	9.3	14				2.4	9.3	22	0.8	9.3	7	0.9	2.3	2	1.7	2.3	4	0.4	2.3	1	0.0	2.3	0
公立八女総合病院	300以上							1.0	12.0	12	1.3	12.0	15	0.7	3.0	2	1.7	3.0	5	1.7	3.0	5	1.0	3.0	3
佐賀県医療センター好生館	400以上	3.7	18.0	66	3.4	18.0	62	5.3	18.0	95	4.1	18.0	74	5.6	4.5	25	5.3	4.5	24	3.1	4.5	14	2.4	4.5	11
長崎みなとメディカルセンター	500以上	2.1	20.5	43	2.2	20.5	46	3.2	20.5	66	3.0	20.5	62	3.5	5.1	18	1.6	5.1	8	3.5	5.1	18	3.5	5.1	18
長崎県対馬病院	200以上				0.0	11.0	0	0.0	11.0	0	0.0	11.0	0	0.0	2.8	0	0.0	2.8	0	0.0	2.8	0	0.0	2.8	0
荒尾市民病院	200以上	2.2	11.0	24	3.4	11.0	37	1.8	11.0	20	2.7	11.0	30	2.9	2.7	8	0.7	2.7	2	2.6	2.7	7	4.7	2.7	13
大分県立病院	600以上				0.0	5.8	0	0.0	6.1	0	0.0	11.7	0	0.0	6.1	0							0.0	5.6	0
中津市立中津市民病院	200以上				3.5	10.0	35	2.6	10.0	26	2.3	10.0	23	2.8	2.5	7	0.8	2.5	2	3.2	2.5	8	2.4	2.5	6
宮崎県立宮崎病院	500以上	3.3	21.4	70	3.7	21.4	79	3.5	21.4	74	6.1	15.1	92	6.2	5.0	31	6.8	5.0	34				5.4	5.0	27
沖縄県立宮古病院	200以上	1.0	12.2	12	0.3	9.2	3	0.2	12.2	3	0.1	11.1	1	0.4	2.8	1	0.0	2.8	0	0.0	2.8	0	0.0	2.8	0