

一般20

大腿骨地域連携パスの使用率

$$\text{大腿骨地域連携パスの使用率} = \frac{\text{大腿骨頸部骨折「地域連携診療計画管理料」症例数}}{\text{大腿骨頸部骨折【大腿骨頸部骨折骨接合術、大腿骨頸部骨折人工骨頭置換術等を実施】退院症例数}}$$

大腿骨地域連携パスの使用率とは 脚の付け根の骨折(大腿骨頸部骨折)などでは、手術後にリハビリテーションをさらに行うため、専門病院等に転院することがあります。手術担当病院と受け入れ病院があらかじめ計画を共有した上で個々の患者さんの診療計画を作成することを地域連携パスといいます。骨折手術をした患者さんに対し、地域連携パスが適応された割合を表しています。

指標の説明 近隣にリハビリテーションを専門に行っている病院があり、連携が強化されている場合は率が高くなります。手術を担当した病院が、リハビリテーション終了まで一貫して診療を行っている病院の場合には指標値がゼロ、または、率が低くなります。

計算について	参考としたガイドライン等	なし
	データ除外	なし
	補正などの計算方法	なし
	データ基準日	2023年4月25日

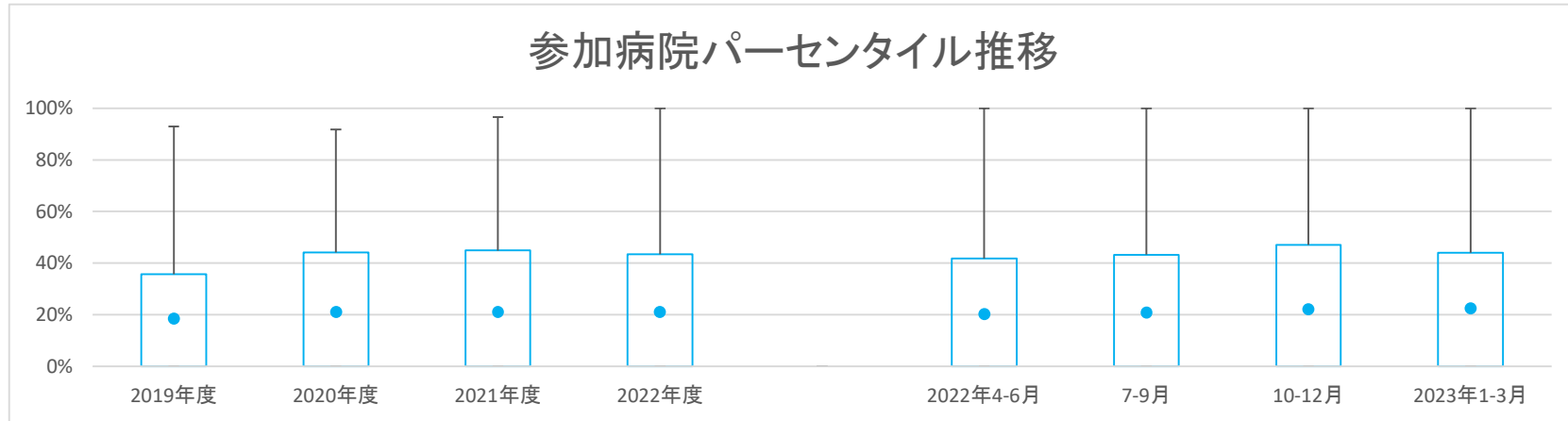
考察 登録施設数、平均値等ほとんど変化はない。この地域連携パスは連携施設間相互のコンセンサス形成など運用のハードルが高いことから、短期間での上昇は期待できないが地域連携を示す良い指標である。今後医師の働き方改革や地域医療構想による病院機能分化等の動向を探るうえで 指標の一つとなりうる可能性がある。

一般20

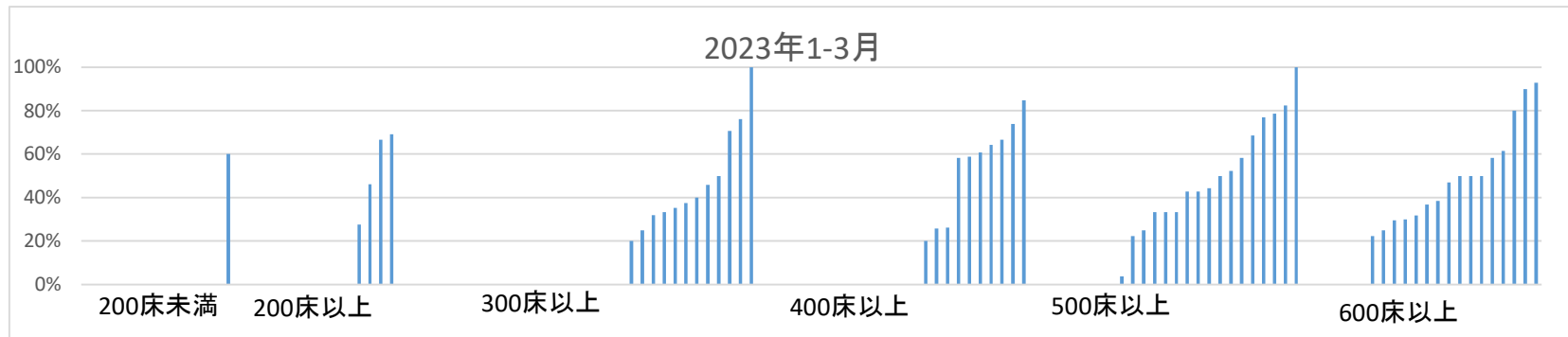
大腿骨地域連携パスの使用率

データのまとめ	対象病院群	精神科標榜なし、総合病院精神科無床、総合病院精神科有床							
	調査期間	2019年度	2020年度	2021年度	2022年度	2022年4-6月	7-9月	10-12月	2023年1-3月
	データ登録病院数	137	145	146	141	140	136	133	134
	分母合計	6587	6960	7222	7529	1923	1632	1953	2021
	75パーセンタイル	35.7%	44.2%	44.9%	43.5%	41.8%	43.3%	47.1%	44.0%
	中央値	0.0%	0.0%	0.0%	0.0%	0.0%	0.0%	0.0%	0.0%
	25パーセンタイル	0.0%	0.0%	0.0%	0.0%	0.0%	0.0%	0.0%	0.0%
	平均値	18.5%	21.1%	21.1%	21.0%	20.3%	20.9%	22.2%	22.5%
	平均値(0を除く)	39.0%	43.1%	42.8%	43.6%	46.6%	47.4%	48.3%	50.3%

【時系列】 ●は平均値、他は上方から最大値、75パーセンタイル値、中央値、25パーセンタイル値、最小値 (2014年7月開始)



【直近データ分布】



医療の質の評価・公表等推進事業

一般20

大圏骨地域連携バスの使用率

(空白):該当なし、有効な登録数値なし、結果数値表示対象外

(*)全体集計より除外

病院名	許可病床数	2019年度			2020年度			2021年度			2022年度			2022年4-6月			7-9月			10-12月			2023年1-3月		
		* 指標値	分母	分子	* 指標値	分母	分子	* 指標値	分母	分子	* 指標値	分母	分子	* 指標値	分母	分子	* 指標値	分母	分子	* 指標値	分母	分子	* 指標値	分母	分子
隠岐広域連立隠岐島前病院	200未満	0.0%	1	0	0.0%	1	0																		
瀬戸内市立瀬戸内市民病院	200未満	0.0%	6	0	0.0%	9	0	0.0%	5	0	0.0%	4	0				0.0%	1	0	0.0%	1	0	0.0%	2	0
県立広島病院	600以上	0.0%	35	0	0.0%	61	0	0.0%	73	0	24.0%	75	18	23.5%	17	4	38.5%	13	5	16.0%	25	4	25.0%	20	5
広島市立安佐市民病院	400以上	0.0%	10	0	0.0%	15	0	4.8%	21	1	0.0%	14	0	0.0%	3	0	0.0%	6	0	0.0%	1	0	0.0%	4	0
広島市立広島市民病院	600以上	0.0%	16	0	0.0%	25	0	0.0%	29	0	0.0%	24	0	0.0%	3	0	0.0%	7	0	0.0%	8	0	0.0%	6	0
尾道市立市民病院	200以上										16.0%	100	16	7.7%	26	2	17.4%	23	4	9.1%	22	2	27.6%	29	8
福山市民病院	500以上	25.7%	74	19	0.0%	77	0	0.0%	49	0	0.0%	63	0	0.0%	17	0	0.0%	12	0	0.0%	17	0	0.0%	17	0
市立三次中央病院	300以上	35.9%	39	14	45.5%	44	20	14.3%	14	2															
安芸太田病院	200未満							0.0%	8	0	0.0%	11	0	0.0%	2	0	0.0%	2	0	0.0%	2	0	0.0%	5	0
山口県立総合医療センター	500以上	25.0%	20	5	25.0%	28	7	50.0%	10	5	16.7%	18	3	0.0%	2	0	33.3%	3	1	0.0%	7	0	33.3%	6	2
徳島県立中央病院	400以上	4.9%	41	2	6.7%	75	5	7.0%	43	3	0.0%	61	0	0.0%	14	0	0.0%	10	0	0.0%	18	0	0.0%	19	0
徳島県立三好病院	200以上	0.0%	11	0	0.0%	30	0	0.0%	63	0	0.0%	46	0	0.0%	8	0	0.0%	9	0	0.0%	12	0	0.0%	17	0
香川県立白鳥病院	200未満	0.0%	33	0	0.0%	24	0	0.0%	29	0	0.0%	21	0	0.0%	9	0	0.0%	6	0	0.0%	4	0	0.0%	2	0
香川県立中央病院	500以上	31.8%	66	21	37.0%	54	20	41.2%	51	21	43.5%	62	27	50.0%	10	5	62.5%	16	10	33.3%	21	7	33.3%	15	5
坂出市立病院	200未満	0.0%	35	0	0.0%	31	0	0.0%	31	0	0.0%	39	0	0.0%	14	0	0.0%	7	0	0.0%	6	0	0.0%	12	0
高松市立みんなの病院	300以上	2.3%	44	1	44.6%	56	25	33.3%	75	25	36.8%	57	21	42.1%	19	8	41.2%	17	7	30.8%	13	4	25.0%	8	2
さぬき市民病院	200未満							0.0%	29	0				0.0%	11	0	0.0%	7	0	0.0%	5	0	0.0%	6	0
三豊総合病院	400以上	8.6%	35	3	0.0%	20	0	50.0%	80	40	12.3%	73	9	5.0%	20	1	11.1%	18	2	13.3%	15	2	20.0%	20	4
愛媛県立中央病院	600以上	0.0%	33	0	0.0%	24	0	0.0%	18	0	0.0%	19	0	0.0%	2	0	0.0%	4	0	0.0%	5	0	0.0%	8	0
西予市立野村病院	200未満	0.0%	17	0	0.0%	10	0	0.0%	8	0	0.0%	2	0	0.0%	2	0									
高知県立あき総合病院	200以上	0.0%	11	0	0.0%	18	0	0.0%	13	0															
福岡市民病院	200以上	66.7%	24	16	62.5%	24	15	62.5%	16	10	62.5%	40	25	85.7%	7	6	50.0%	8	4	75.0%	12	9	46.2%	13	6
大牟田市立病院	300以上	37.5%	32	12	44.4%	18	8	40.0%	15	6	0.0%	30	0	0.0%	6	0	0.0%	7	0	0.0%	6	0	0.0%	11	0
田川市立病院	300以上	0.0%	46	0	0.0%	41	0	0.0%	51	0	0.0%	65	0	0.0%	16	0	0.0%	18	0	0.0%	19	0	0.0%	12	0
筑後市立病院	200以上	43.1%	116	50				50.7%	75	38	62.9%	35	22	37.5%	8	3	80.0%	5	4	66.7%	9	6	69.2%	13	9
公立八女総合病院	300以上							0.0%	31	0	0.0%	22	0	0.0%	4	0	0.0%	1	0	0.0%	8	0	0.0%	9	0
佐賀県医療センター好生館	400以上	45.1%	133	60	36.2%	141	51	35.3%	102	36	36.8%	125	46	31.9%	47	15	50.0%	22	11	48.0%	25	12	25.8%	31	8
長崎みなとメディカルセンター	500以上	0.0%	70	0	0.0%	76	0	0.0%	84	0	0.0%	58	0	0.0%	17	0	0.0%	10	0	0.0%	19	0	0.0%	12	0
長崎県対馬病院	200以上				0.0%	13	0	0.0%	23	0	0.0%	33	0	0.0%	20	0	0.0%	8	0				0.0%	5	0
荒尾市民病院	200以上	0.0%	60	0	0.0%	57	0	0.0%	59	0	0.0%	47	0	0.0%	10	0	0.0%	9	0	0.0%	10	0	0.0%	18	0
大分県立病院	600以上	55.3%	47	26	62.3%	61	38	55.6%	54	30	40.0%	60	24	50.0%	6	3	44.4%	18	8	26.3%	19	5	47.1%	17	8
宮崎県立宮崎病院	500以上	42.3%	104	44	51.2%	41	21	40.5%	74	30	52.4%	143	75	52.9%	34	18	44.8%	29	13	52.3%	44	23	58.3%	36	21
沖縄県立中部病院	500以上	86.1%	72	62	81.9%	72	59	73.4%	64	47	57.1%	91	52	58.8%	17	10	47.8%	23	11	82.6%	23	19	42.9%	28	12
沖縄県立宮古病院	200以上	0.0%	66	0	0.0%	76	0	0.0%	79	0	0.0%	51	0	0.0%	15	0	0.0%	6	0	0.0%	16	0	0.0%	14	0