

一般19

脳卒中連携パスの使用率

$$\text{脳卒中連携パスの使用率} = \frac{\text{急性脳梗塞生存退院患者のうち、脳卒中パスで地域連携診療計画加算を算定した患者数}}{\text{急性脳梗塞患者の生存退院患者数}}$$

脳卒中連携パスの使用率とは 急性脳梗塞や脳出血など脳卒中では、急性期治療後にリハビリテーションをさらに行うため、専門病院等に転院することがあります。手術担当病院と受け入れ病院があらかじめ計画を共有した上で個々の患者さんの診療計画を作成することを地域連携パスといいます。

指標の説明 近隣にリハビリテーションを専門に行っている病院があり、連携が強化されている場合は率が高くなります。手術を担当した病院が、リハビリテーション終了まで一貫して診療を行っている病院の場合には指標値がゼロ、または、率が低くなります。

計算について	参考としたガイドライン等	なし
	データ除外	なし
	補正などの計算方法	なし
	データ基準日	2023年4月25日

考察 登録施設数、平均値等ほとんど変化はない。この地域連携パスは連携施設間相互のコンセンサス形成など運用のハードルが高いことから、短期間での上昇は期待できないが地域連携を示す良い指標である。今後医師の働き方改革や地域医療構想による病院機能分化等の動向を探るうえで指標の一つとなりうる可能性がある。

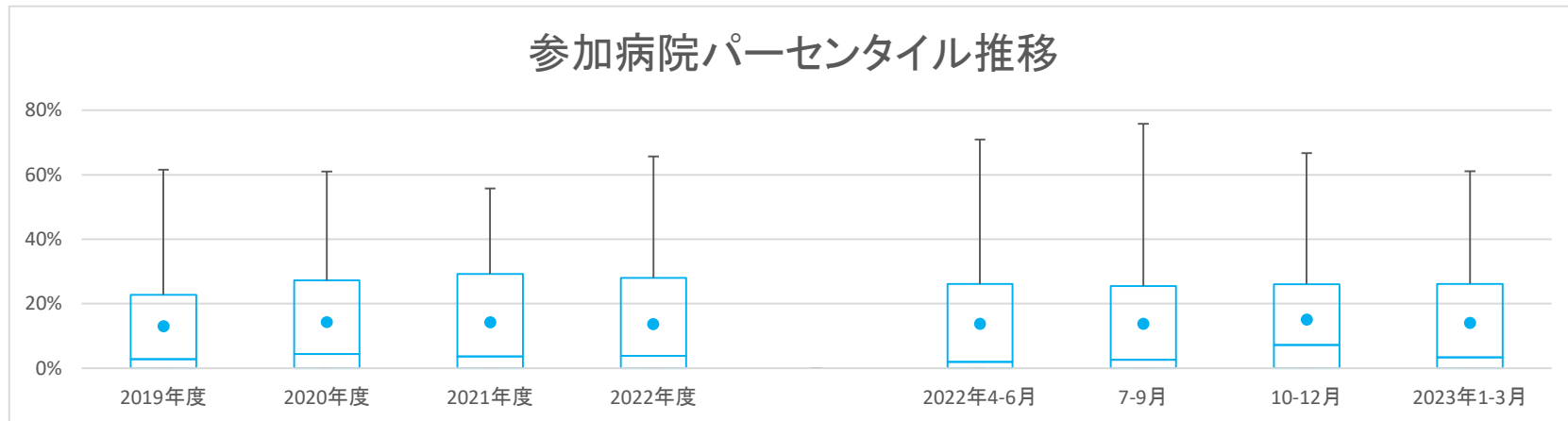
一般19

脳卒中連携パスの使用率

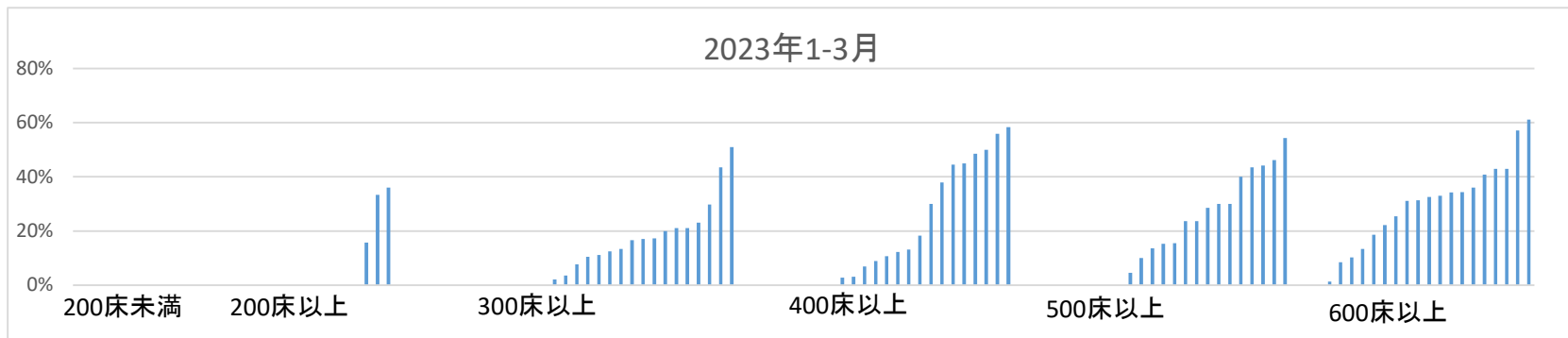
データのまとめ	対象病院群	精神科標榜なし、総合病院精神科無床、総合病院精神科有床							
	調査期間	2019年度	2020年度	2021年度	2022年度	2022年4-6月	7-9月	10-12月	2023年1-3月
データ登録病院数		135	147	148	142	138	133	131	132
分母合計		19435	20748	21555	20508	5649	4846	5087	4926
75パーセンタイル		22.7%	27.2%	29.2%	28.0%	26.2%	25.4%	26.1%	26.2%
中央値		2.8%	4.4%	3.6%	3.8%	2.0%	2.6%	7.1%	3.3%
25パーセンタイル		0.0%	0.0%	0.0%	0.0%	0.0%	0.0%	0.0%	0.0%
平均値		13.1%	14.3%	14.2%	13.6%	13.8%	13.8%	15.1%	14.0%
平均値(0を除く)		24.2%	26.3%	26.0%	24.5%	26.8%	26.2%	28.2%	26.5%

【時系列】 ●は平均値、他は上方から最大値、75パーセンタイル値、中央値、25パーセンタイル値、最小値

(2016年4月開始)



【直近データ分布】



医療の質の評価・公表等推進事業

一般19

脳卒中連携バスの利用率
 (空白):該当なし、有効な登録数値なし、結果数値表示対象外
 (*)全体集計より除外

病院名	許可病床数	2019年度			2020年度			2021年度			2022年度			2022年4-6月			7-9月			10-12月			2023年1-3月		
		* 指標値	分母	分子	* 指標値	分母	分子	* 指標値	分母	分子	* 指標値	分母	分子	* 指標値	分母	分子	* 指標値	分母	分子	* 指標値	分母	分子	* 指標値	分母	分子
市立札幌病院	600以上	20.0%	60	12	0.0%	33	0																		
市立旭川病院	400以上				0.0%	23	0	0.0%	17	0	0.0%	18	0	0.0%	6	0	0.0%	1	0	0.0%	2	0	0.0%	9	0
小樽市立病院	300以上				3.8%	133	5	3.8%	192	7	2.2%	179	4	2.1%	48	1	3.1%	32	1	2.0%	51	1	2.1%	48	1
市立釧路総合病院	500以上	0.0%	134	0	0.0%	147	0	0.0%	128	0	0.0%	123	0	0.0%	24	0	0.0%	32	0	0.0%	34	0	0.0%	33	0
砂川市立病院	400以上	0.0%	120	0	0.0%	131	0	0.0%	142	0	0.0%	104	0	0.0%	27	0	0.0%	29	0	0.0%	25	0	0.0%	23	0
市立千歳市民病院	200未満	0.0%	50	0	0.0%	37	0	0.0%	54	0	0.0%	41	0	0.0%	8	0	0.0%	10	0	0.0%	13	0	0.0%	10	0
苫小牧市立病院	300以上	32.3%	161	52	37.1%	116	43	33.8%	130	44	30.0%	80	24	50.0%	26	13	21.4%	28	6	19.2%	26	5			
名寄市立総合病院	300以上	0.0%	115	0	0.0%	134	0	0.0%	127	0	0.0%	138	0	0.0%	35	0	0.0%	28	0	0.0%	38	0	0.0%	37	0
青森県立中央病院	600以上	51.8%	224	116	60.9%	169	103	45.6%	136	62	65.6%	163	107	70.9%	55	39	75.8%	33	25	57.6%	33	19	57.1%	42	24
青森市民病院	400以上				25.9%	112	29	54.8%	124	68	53.9%	115	62	62.2%	37	23	31.6%	19	6	52.2%	23	12	58.3%	36	21
つがる総合病院	400以上	0.0%	175	0	0.0%	262	0	0.0%	113	0	0.0%	159	0	0.0%	63	0	0.0%	44	0	0.0%	52	0			
十和田市立中央病院	300以上	0.0%	144	0	0.0%	143	0	0.0%	156	0	0.0%	156	0	0.0%	34	0	0.0%	32	0	0.0%	41	0	0.0%	49	0
八戸市立市民病院	600以上	19.3%	290	56	32.6%	307	100	36.9%	309	114	30.1%	309	93	39.6%	91	36	32.5%	83	27	14.9%	74	11	31.1%	61	19
岩手県立磐井病院	300以上							0.0%	175	0	19.0%	179	34	22.0%	41	9	20.9%	43	9	16.7%	48	8	17.0%	47	8
岩手県立大船渡病院	400以上				55.0%	140	77	45.5%	233	106	55.4%	204	113	50.8%	63	32	57.8%	45	26	58.5%	53	31	55.8%	43	24
岩手県立久慈病院	300以上	0.0%	113	0	0.0%	137	0	0.0%	127	0	0.0%	127	0	0.0%	38	0	0.0%	23	0	0.0%	29	0	0.0%	37	0
岩手県立中央病院	600以上	55.4%	547	303	45.3%	552	250	32.8%	551	181	36.3%	564	205	32.2%	143	46	41.7%	151	63	35.1%	131	46	36.0%	139	50
岩手県立中部病院	400以上							37.6%	330	124	40.2%	224	90	36.8%	57	21	30.3%	66	20	46.7%	45	21	50.0%	56	28
大崎市民病院	500以上	16.9%	296	50	34.4%	282	97	36.4%	297	108	34.3%	207	71	37.5%	72	27			21.2%	66	14	43.5%	69	30	
公立刈田総合病院	200以上	0.0%	33	0	0.0%	19	0																		
栗原市立栗原中央病院	300以上	0.0%	93	0	0.0%	79	0	0.0%	104	0	0.0%	72	0	0.0%	14	0	0.0%	18	0	0.0%	21	0	0.0%	19	0
みやぎ県南中核病院	300以上	0.0%	245	0	0.0%	286	0	0.0%	286	0	0.0%	115	0	0.0%	65	0							0.0%	50	0
市立秋田総合病院	300以上	11.0%	91	10	10.8%	65	7	10.3%	78	8	9.1%	77	7	5.9%	17	1	0.0%	25	0	17.6%	17	3	16.7%	18	3
大館市立総合病院	400以上	0.0%	39	0	0.0%	158	0	0.0%	162	0	0.0%	165	0	0.0%	54	0	0.0%	34	0	0.0%	33	0	0.0%	44	0
市立横手病院	200以上	0.0%	51	0	0.0%	52	0	0.0%	42	0	0.0%	43	0	0.0%	11	0	0.0%	13	0	0.0%	8	0	0.0%	11	0
市立大森病院	200未満	0.0%	21	0	0.0%	21	0	0.0%	25	0	0.0%	16	0	0.0%	5	0	0.0%	2	0	0.0%	6	0	0.0%	3	0
山形県立河北病院	200未満	0.0%	5	0																					
山形県立中央病院	600以上	26.4%	242	64	28.1%	178	50	31.7%	167	53	19.3%	109	21	17.1%	35	6	22.9%	35	8	17.9%	39	7			
日本海総合病院	600以上	40.5%	343	139	37.7%	305	115	40.1%	294	118	31.3%	297	93	34.6%	78	27	24.1%	87	21	43.1%	65	28	25.4%	67	17
寒河江市立病院	200未満				0.0%	1	0	0.0%	3	0				0.0%	1	0	0.0%	1	0	0.0%	1	0			
山形市立病院済生館	500以上	0.0%	466	0	23.1%	498	115	18.9%	518	98	21.4%	542	116	24.6%	142	35	24.1%	116	28	21.8%	142	31	15.5%	142	22
北村山公立病院	300以上	0.0%	178	0	0.0%	168	0	0.0%	185	0															
公立岩瀬病院	200以上				0.0%	3	0	0.0%	7	0	0.0%	5	0										0.0%	5	0
公立藤田総合病院	300以上	0.0%	126	0	0.0%	116	0	0.0%	129	0	0.0%	101	0	0.0%	30	0	0.0%	30	0	0.0%	27	0	0.0%	14	0
茨城県立中央病院	500以上	18.8%	170	32	13.9%	144	20	12.6%	135	17	12.7%	158	20	5.7%	35	2	16.7%	36	6	12.2%	41	5	15.2%	46	7
北茨城市民病院	200未満				0.0%	22	0	0.0%	21	0	0.0%	21	0	0.0%	7	0	0.0%	8	0				0.0%	6	0
群馬県立心臓血管センター	200未満				0.0%	1	0																		
桐生厚生総合病院	400以上							4.5%	177	8	2.4%	41	1	2.6%	38	1	2.4%	42	1	8.9%	56	5			
公立富岡総合病院	300以上	36.2%	141	51	29.7%	128	38	32.6%	89	29	17.3%	110	19	14.3%	28	4	14.8%	27	4	17.2%	29	5	23.1%	26	6
さいたま市立病院	600以上	9.0%	189	17	0.0%	221	0	0.0%	194	0	0.0%	199	0	0.0%	54	0	0.0%	49	0	0.0%	54	0	0.0%	42	0
春日部市立医療センター	300以上	3.5%	144	5	23.5%	34	8																		
川口市立医療センター	500以上	2.6%	309	8	0.0%	281	0	0.0%	270	0	0.0%	259	0	0.0%	67	0	0.0%	72	0	0.0%	66	0	0.0%	54	0
越谷市立病院	400以上	0.0%	7	0																					
千葉県がんセンター	400以上				0.0%	5	0	0.0%	4	0															
千葉県立海浜病院	200以上				0.0%	2	0	33.3%	12	4	0.0%	1	0	0.0%	1	0	0.0%	2	0	66.7%	3	2	33.3%	6	2
船橋市立医療センター	400以上				48.8%	248	121	43.8%	242	106	45.7%	258	118	42.1%	76	32	48.1%	52	25	50.0%	52	26	44.9%	78	35
松戸市立総合医療センター	600以上	20.2%	104	21	25.2%	103	26	17.9%	95	17	11.5%	61	7	4.8%	21	1			9.1%	22	2	22.2%	18	4	
国保旭中央病院	600以上	40.5%	444	180	37.9%	398	151	47.0%	428	201	45.6%	375	171	31.5%	108	34	45.1%	82	37	47.4%	95	45	61.1%	90	55
東京都健康長寿医療センター	500以上	8.8%	159	14	24.2%	132	32	8.1%	221	18	0.5%	218	1	0.0%	49	0	1.7%	58	1	0.0%	53	0	0.0%	58	0
青梅市立総合病院	500以上	21.9%	201	44	20.0%	115	23	13.9%	194	27	29.1%	165	48	34.9%	43	15	34.4%	32	11	25.7%	35	9	23.6%	55	13
町田市民病院	400以上	18.2%	214	39	18.8%	202	38	0.0%	188	0	0.7%	141	1	0.0%	34	0	0.0%	38	0	0.0%	37	0	3.1%	32	1
公立昭和病院	400以上	0.0%	295	0	0.0%	263	0	0.7%	269	2	0.0%	311	0	0.0%	77	0	0.0%	70	0	0.0%	85	0	0.0%	79	0
川崎市立川崎病院	600以上	0.0%	119	0	0.9%	106	1	0.0%	88	0	0.0%	18	0	0.0%	18	0	0.0%	19	0	0.0%	21	0	0.0%	30	0
川崎市立多摩病院	300以上	19.5%	159	31	23.3%	180	42	18.7%	134	25	14.2%	120	17	13.9%	36	5	11.5%	26	3	16.3%	43	7	13.3%	15	2
藤沢市民病院	500以上				39.2%	316	124	19.3%	270	52	3.1%	291	9	1.2%	81	1	4.1%	73	3	2.8%	71	2	4.5%	66	3
横須賀市立うわまち病院	400以上																								

医療の質の評価・公表等推進事業

一般19

脳卒中連携バスの利用率
 (空白):該当なし、有効な登録数値なし、結果数値表示対象外
 2019年度 2020年度 2021年度 (*)全体集計より除外

病院名	許可病床数	2019年度			2020年度			2021年度			2022年度			2022年4-6月			7-9月			10-12月			2023年1-3月			
		指標値	分母	分子	指標値	分母	分子	指標値	分母	分子	指標値	分母	分子	指標値	分母	分子	指標値	分母	分子	指標値	分母	分子	指標値	分母	分子	
富山市立富山市民病院	500以上	24.9%	173	43	31.6%	117	37	32.5%	203	66																
石川県立中央病院	600以上	26.7%	180	48	36.7%	150	55	24.7%	146	36	29.6%	162	48	26.2%	42	11	32.6%	43	14	26.5%	34	9	32.6%	43	14	
公立羽咋病院	200未満	0.0%	52	0	0.0%	40	0	0.0%	58	0	0.0%	50	0	0.0%	12	0	0.0%	16	0	0.0%	14	0	0.0%	14	0	
公立松任石川中央病院	300以上	0.0%	6	0	15.8%	19	3	40.0%	10	4	8.3%	12	1	25.0%	4	1	0.0%	5	0	0.0%	5	0	0.0%	3	0	
加賀市医療センター	300以上										7.9%	126	10	0.0%	35	0	17.2%	29	5	11.8%	34	4	3.6%	28	1	
福井県立病院	600以上	33.3%	252	84	42.9%	156	67	37.9%	190	72	39.6%	192	76	34.8%	66	23	42.9%	42	18	47.8%	46	22	34.2%	38	13	
市立敦賀病院	300以上	9.3%	86	8	4.4%	113	5	1.0%	104	1																
杉田玄白記念公立小浜病院	400以上	5.9%	101	6	6.8%	88	6	5.6%	108	6	4.9%	103	5	0.0%	22	0	6.7%	15	1	2.6%	38	1	10.7%	28	3	
長野県立木曽病院	200未満	0.0%	53	0	0.0%	53	0	0.0%	32	0	0.0%	30	0	0.0%	6	0	0.0%	7	0	0.0%	6	0	0.0%	11	0	
長野県立信州医療センター	300以上	0.0%	11	0	0.0%	7	0	0.0%	14	0	0.0%	5	0	0.0%	2	0	0.0%	2	0	0.0%	2	0	0.0%	1	0	
飯田市立病院	400以上	41.2%	136	56	37.0%	135	50	35.5%	110	39	46.9%	113	53	37.0%	27	10	46.4%	28	13	65.5%	29	19	37.9%	29	11	
岡谷市民病院	200以上	0.0%	48	0	0.0%	33	0	0.0%	54	0	0.0%	77	0	0.0%	24	0	0.0%	14	0	0.0%	25	0	0.0%	14	0	
長野市民病院	400以上	15.0%	307	46	10.1%	296	30	13.8%	283	39	15.7%	287	45	9.6%	83	8	19.1%	89	17	16.7%	66	11	18.4%	49	9	
松本市立病院	200未満	0.0%	27	0	0.0%	38	0	0.0%	35	0	0.0%	26	0	0.0%	6	0	0.0%	8	0	0.0%	6	0	0.0%	6	0	
伊那中央病院	300以上	35.9%	192	69	53.3%	180	96	53.3%	195	104	49.6%	226	112	54.0%	50	27	50.9%	55	28	44.3%	70	31	51.0%	51	26	
昭和伊南総合病院	300以上	31.5%	89	28	8.1%	111	9	42.6%	129	55	15.2%	105	16	23.1%	26	6	10.0%	20	2	14.3%	35	5	12.5%	24	3	
国保依田窪病院	200未満	0.0%	3	0	0.0%	6	0	0.0%	2	0	0.0%	2	0	0.0%	1	0										
岐阜県総合医療センター	600以上	27.0%	244	66	30.0%	253	76	23.1%	234	54	37.0%	265	98	35.1%	74	26	39.0%	59	23	40.7%	81	33	31.4%	51	16	
大垣市民病院	600以上	43.3%	436	189	42.2%	408	172	37.6%	303	114	30.5%	446	136	35.3%	119	42	25.4%	118	30	28.2%	103	29	33.0%	106	35	
岐阜市民病院	500以上	18.2%	148	27	19.6%	230	45	29.4%	248	73	35.3%	235	83	38.9%	72	28	30.6%	49	15	40.7%	54	22	30.0%	60	18	
総合病院中津川市民病院	300以上	16.0%	188	30	25.0%	200	50	18.5%	195	36	24.0%	96	23	34.6%	26	9	29.2%	24	7	11.1%	27	3	21.1%	19	4	
名古屋市立東部医療センター	500以上	1.9%	309	6	2.8%	323	9	1.0%	306	3																
春日井市民病院	500以上	8.8%	331	29	18.6%	317	59	22.0%	354	78	23.2%	297	69	19.8%	91	18	32.4%	68	22	27.8%	72	20	13.6%	66	9	
小牧市民病院	500以上	28.6%	255	73	31.3%	307	96	36.0%	364	131	43.1%	355	153	38.5%	96	37	50.6%	87	44	39.5%	86	34	44.2%	86	38	
津島市民病院	300以上										0.0%	156	0	0.0%	40	0	0.0%	32	0	0.0%	43	0	0.0%	41	0	
豊橋市民病院	600以上	17.3%	439	76	17.0%	429	73	14.3%	421	60	15.4%	435	67	11.7%	111	13	17.0%	112	19	24.2%	95	23	10.3%	117	12	
西尾市民病院	300以上	15.2%	33	5	9.7%	31	3	11.3%	80	9	21.3%	80	17	25.0%	24	6	25.0%	20	5	22.2%	18	4	11.1%	18	2	
碧南市民病院	300以上										37.2%	172	64	40.0%	40	16										
公立西知多総合病院	400以上	0.9%	221	2	0.0%	234	0	0.0%	205	0	0.0%	208	0	0.0%	46	0	0.0%	41	0	0.0%	68	0	0.0%	53	0	
公立陶生病院	600以上				44.7%	253	113	33.6%	286	96	38.0%	279	106	32.9%	79	26	40.3%	67	27	36.5%	63	23	42.9%	70	30	
名張市立病院	200以上										0.0%	57	0													
松阪市民病院	300以上	0.0%	50	0	0.0%	35	0	0.0%	45	0	0.0%	41	0	0.0%	13	0	0.0%	10	0	0.0%	8	0	0.0%	10	0	
市立長浜病院	500以上	0.0%	170	0	0.0%	121	0	0.0%	150	0	0.0%	162	0	0.0%	47	0	0.0%	43	0	0.0%	40	0	0.0%	32	0	
彦根市立病院	400以上	13.6%	162	22	18.5%	124	23	12.0%	200	24	16.7%	210	35	18.3%	60	11	13.3%	45	6	22.9%	48	11	12.3%	57	7	
公立甲賀病院	400以上	0.0%	38	0	0.0%	128	0	0.0%	120	0	0.0%	138	0	0.0%	23	0	0.0%	39	0	0.0%	40	0	0.0%	36	0	
京都市立病院	500以上	38.4%	185	71	36.9%	195	72	37.9%	182	69	23.3%	189	44	25.5%	55	14	20.0%	35	7	22.7%	44	10	23.6%	55	13	
京丹後市立弥栄病院	200未満	0.0%	15	0	0.0%	16	0	0.0%	20	0	0.0%	22	0	0.0%	7	0	0.0%	5	0	0.0%	4	0	0.0%	6	0	
大阪急性期・総合医療センター	600以上	0.0%	127	0	0.0%	120	0	0.0%	145	0	1.1%	95	1	0.0%	48	0	2.1%	47	1							
大阪市立十三市民病院	200以上	0.0%	1	0																						
大阪市立総合医療センター	600以上	4.5%	179	8	0.6%	180	1	0.8%	125	1	0.9%	220	2	1.9%	54	1	0.0%	60	0	0.0%	34	0	1.4%	72	1	
市立池田病院	300以上	16.7%	42	7	10.3%	29	3	5.9%	17	1	0.0%	20	0	0.0%	6	0	0.0%	4	0	0.0%	3	0	0.0%	7	0	
堺市立総合医療センター	400以上				2.9%	175	5	0.0%	192	0	0.9%	231	2	3.2%	62	2	0.0%	54	0	0.0%	54	0	0.0%	61	0	
市立東大阪医療センター	500以上	10.9%	128	14	26.8%	179	48	15.4%	136	21	17.2%	163	28	12.2%	49	6	13.3%	45	6	13.8%	29	4	30.0%	40	12	
箕面市立病院	300以上	0.0%	20	0	0.0%	22	0	0.0%	24	0	0.0%	27	0	0.0%	5	0	0.0%	6	0	0.0%	13	0	0.0%	3	0	
八尾市立病院	300以上	0.0%	54	0	0.0%	65	0	13.8%	58	8	11.3%	62	7	17.6%	17	3	6.7%	15	1	9.1%	11	1	10.5%	19	2	
兵庫県立淡路医療センター	400以上	51.9%	131	68	32.4%	139	45	55.7%	149	83	46.8%	141	66	47.4%	38	18	32.4%	34	11	63.6%	33	21	44.4%	36	16	
兵庫県立丹波医療センター	300以上				0.0%	33	0																			
兵庫県立尼崎総合医療センター	600以上	20.0%	310	62	27.6%	232	64	25.1%	267	67	10.7%	290	31	14.5%	76	11	6.3%	64	4	8.0%	75	6	13.3%	75	10	
神戸市立医療センター中央市民病院	600以上	21.9%	415	91	24.3%	325	79	24.5%	380	93	19.1%	418	80	14.8%	108	16	23.2%	99	23	20.0%	120	24	18.7%	91	17	
明石市立市民病院	300以上	11.0%	82	9	2.8%	71	2	1.4%	70	1	6.8%	59	4	10.5%	19	2	6.7%	15	1	9.1%	11	1	0.0%	14	0	
赤穂市民病院	300以上	41.0%	61	25	10.2%	49	5	10.0%	40	4	7.5%	40	3	0.0%	12	0	20.0%	5	1	10.0%	10	1	7.7%	13	1	
市立芦屋病院	200未満	0.0%	5	0	0.0%	6	0	0.0%	2	0	0.0%	2	0	0.0%	2	0										
市立伊丹病院	400以上	0.0%	37	0	0.0%	27	0	0.0%	17	0	0.0%	19	0	0.0%	4	0	0.0%	2	0	0.0%	10	0	0.0%	3	0	
三田市民病院	300以上	21.0%	81	17	19.4%	103	20	38.8%	129	50	26.2%	126	33	23.9%	46	11	28.0%	25	7	30.6%	36	11	21.1%	19	4	
西宮市立中央病院																										

医療の質の評価・公表等推進事業

一般19

脳卒中連携バスの使用率

(空白):該当なし、有効な登録数値なし、結果数値表示対象外

(*)全体集計より除外

病院名	許可病床数	2019年度			2020年度			2021年度			2022年度			2022年4-6月			7-9月			10-12月			2023年1-3月		
		* 指標値	分母	分子	* 指標値	分母	分子	* 指標値	分母	分子	* 指標値	分母	分子	* 指標値	分母	分子	* 指標値	分母	分子	* 指標値	分母	分子	* 指標値	分母	分子
安来市立病院	200未満	0.0%	16	0	0.0%	10	0																		
隠岐広域連合立隠岐島前病院	200未満	0.0%	8	0	0.0%	11	0	0.0%	5	0	0.0%	5	0			0.0%	1	0	0.0%	3	0	0.0%	1	0	
瀬戸内市立瀬戸内市民病院	200未満	0.0%	26	0	0.0%	23	0	0.0%	21	0	0.0%	16	0	0.0%	5	0	0.0%	2	0	0.0%	5	0	0.0%	4	0
県立広島病院	600以上	18.8%	160	30	11.4%	176	20	31.2%	221	69	33.9%	227	77	33.9%	59	20	33.3%	54	18	29.2%	65	19	40.8%	49	20
広島市立安佐市民病院	400以上	33.0%	321	106	39.9%	343	137	33.0%	373	123	31.7%	309	98	33.3%	66	22	27.1%	96	26	37.7%	77	29	30.0%	70	21
広島市立広島市民病院	600以上	32.2%	174	56	26.9%	219	59	29.1%	302	88	29.6%	230	68	28.1%	64	18	23.1%	52	12	31.9%	47	15	34.3%	67	23
尾道市立市民病院	200以上							9.0%	89	8	8.3%	24	2	8.3%	24	2	5.0%	20	1	7.7%	26	2	15.8%	19	3
福山市民病院	500以上	36.8%	106	39	3.7%	107	4	0.0%	99	0	0.0%	75	0	0.0%	20	0	0.0%	14	0	0.0%	23	0	0.0%	18	0
市立三次中央病院	300以上	20.5%	88	18	21.1%	95	20	22.1%	68	15															
安芸太田病院	200未満				0.0%	15	0	0.0%	7	0	0.0%	4	0	0.0%	4	0	0.0%	2	0				0.0%	1	0
山口県立総合医療センター	500以上	40.3%	201	81	49.0%	204	100	36.3%	160	58	52.0%	152	79	61.0%	41	25	44.7%	38	17	55.9%	34	19	46.2%	39	18
徳島県立中央病院	400以上	24.2%	227	55	9.7%	185	18	12.6%	167	21	9.4%	127	12	8.3%	36	3	15.4%	26	4	8.3%	36	3	6.9%	29	2
徳島県立三好病院	200以上	0.0%	32	0	0.0%	60	0	0.0%	112	0	0.0%	85	0	0.0%	26	0	0.0%	21	0	0.0%	16	0	0.0%	22	0
つるぎ町立半田病院	200未満	0.0%	5	0	0.0%	8	0																		
香川県立白鳥病院	200未満				0.0%	4	0	0.0%	1	0	0.0%	3	0	0.0%	1	0	0.0%	1	0	0.0%	1	0	0.0%	1	0
香川県立中央病院	500以上	26.3%	175	46	27.2%	151	41	37.3%	161	60	40.6%	175	71	37.5%	48	18	48.0%	50	24	48.6%	35	17	28.6%	42	12
坂出市立病院	200未満	0.0%	5	0	0.0%	1	0	0.0%	1	0															
高松市立みんなの病院	300以上	0.0%	113	0	27.3%	99	27	26.5%	83	22	29.3%	92	27	15.8%	19	3	25.0%	24	6	30.8%	26	8	43.5%	23	10
さぬき市民病院	200未満	0.0%	50	0	0.0%	56	0	0.0%	42	0	0.0%	41	0	0.0%	11	0	0.0%	9	0	0.0%	8	0	0.0%	13	0
三豊総合病院	400以上	37.4%	179	67	40.9%	66	27	20.9%	86	18	0.7%	145	1	0.0%	52	0	0.0%	25	0	0.0%	31	0	2.7%	37	1
愛媛県立中央病院	600以上	0.0%	96	0	0.0%	74	0	0.0%	70	0	0.0%	101	0	0.0%	29	0	0.0%	23	0	0.0%	25	0	0.0%	24	0
西予市立野村病院	200未満	0.0%	30	0	0.0%	27	0	0.0%	28	0	0.0%	32	0	0.0%	8	0	0.0%	10	0	0.0%	7	0	0.0%	7	0
高知県立あき総合病院	200以上	46.2%	26	12	35.9%	39	14	47.1%	17	8															
福岡市民病院	200以上	38.0%	192	73	34.3%	181	62	36.2%	141	51	40.2%	204	82	48.3%	58	28	44.2%	52	23	29.5%	44	13	36.0%	50	18
大牟田市立病院	300以上	37.4%	187	70	47.5%	181	86	36.1%	155	56	40.3%	144	58	45.7%	35	16	30.4%	23	7	53.8%	39	21	29.8%	47	14
田川市立病院	300以上	0.0%	4	0				0.0%	1	0	0.0%	1	0	0.0%	35	0	0.0%	25	0	0.0%	1	0	0.0%	21	0
公立八女総合病院	300以上				0.0%	89	0	0.0%	109	0	0.0%	109	0	0.0%	56	28	59.3%	54	32	59.6%	57	34	48.5%	66	32
佐賀県医療センター好生館	400以上	61.6%	281	173	46.6%	223	104	53.9%	232	125	54.1%	233	126	50.0%	55	0	0.0%	36	0	0.0%	45	0	0.0%	37	0
長崎みなとメディカルセンター	500以上	0.0%	235	0	0.0%	198	0	0.0%	211	0	0.0%	173	0	0.0%	20	0	0.0%	20	0	0.0%	12	0	0.0%	21	0
長崎県対馬病院	200以上				0.0%	55	0	0.0%	58	0	0.0%	73	0	0.0%	51	0	0.0%	43	0	0.0%	54	0	0.0%	47	0
荒尾市民病院	200以上	0.0%	164	0	0.0%	196	0	0.0%	155	0	0.0%	195	0	0.0%	23	5	38.9%	18	7	25.0%	20	5	42.9%	21	9
大分県立病院	600以上	34.3%	105	36	40.7%	91	37	24.7%	73	18	31.7%	82	26	21.7%	23	5	0.0%	11	0	0.0%	10	0	0.0%	20	0
中津市立中津市民病院	200以上				0.0%	34	0	0.0%	44	0	0.0%	51	0	0.0%	10	0	0.0%	13	0	0.0%	30	0			
宮崎県立宮崎病院	500以上	2.8%	107	3	0.0%	90	0	0.0%	108	0	0.0%	69	0	0.0%	26	0	0.0%	13	0	0.0%	30	0			
沖縄県立中部病院	500以上	17.0%	159	27	16.2%	167	27	23.9%	180	43	31.7%	164	52	34.1%	44	15	20.0%	40	8	33.3%	45	15	40.0%	35	14
沖縄県立宮古病院	200以上	0.0%	93	0	0.0%	96	0	0.0%	90	0	0.0%	100	0	0.0%	27	0	0.0%	22	0	0.0%	30	0	0.0%	21	0