

一般18 クリニカルパス使用率(日数)

$$\text{クリニカルパス使用率(日数)} = \frac{\text{パス適用日数合計}}{\text{入院延べ日数}}$$

クリニカルパス使用率(日数)とは パスとは良質な医療を効率的、かつ安全、適正に提供するための手段として開発された診療計画表をいいます。(厚生労働省WEBより抜粋)。入院患者の延べ日数に対し、パスが適応された割合を表しています。

指標の説明 主な診療に先だって計画が行われるため、患者さんは事前の説明が受けやすくなります。しかし、まれな疾患や病状などではあらかじめ計画を立てることが出来ないためパスを利用することは困難です。このような疾患を多く診療している医療機関は使用率が低くなる場合があります。また、重症患者さんが多い病院も病状が一定でないため使用率が低くなる場合があります。診療計画表にはパス以外にも抗がん剤治療計画などがありますが、今回の調査では含まれておりません。主な治療が済んだあとに退院準備に時間を要した場合などにはこの指標が低下することがあります。病院によってパスの運用等が異なることがあり、100%を超える場合には除外フラグ(*)をつけ、平均値等から省いています。より高い値を目指しています。(測定方法は具体例の図を参照)

計算について	参考としたガイドライン等	なし
	データ除外	なし
	補正などの計算方法	なし
	データ基準日	2023年4月25日

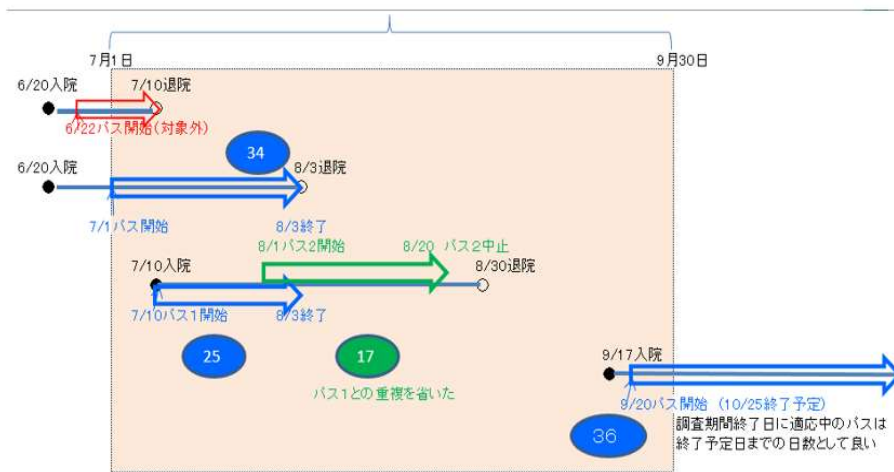
考察 登録施設数、平均値等著変ない。DPCへの対応や医療の均てん化、チーム医療における情報の共有化など、質向上のためにも、有用なツール・指標と思われる。

具体例

パス適用日数

調査期間中に開始日が含まれるパスの適応日数合計(入院患者)
 同一患者で同一日に複数適応がある場合でも、適応日数は1日とカウントし、
 重複カウントはしない。
 数では青字+緑字の $34+11+17+36=98$ となる

補足説明図



入力支援資料 version3.2

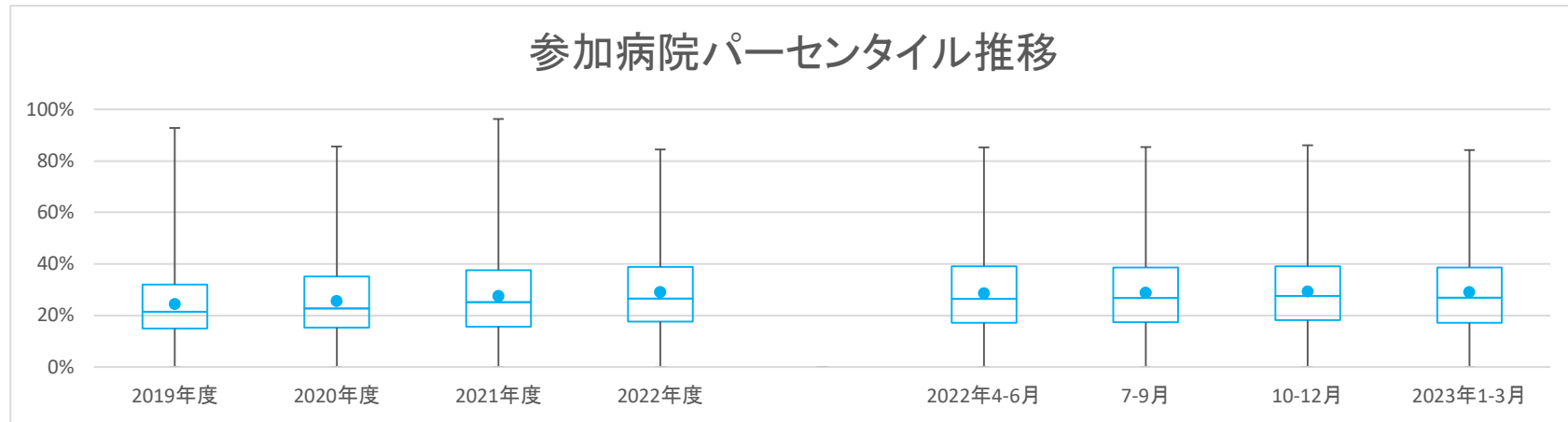
一般18

クリニカルパス使用率(日数)

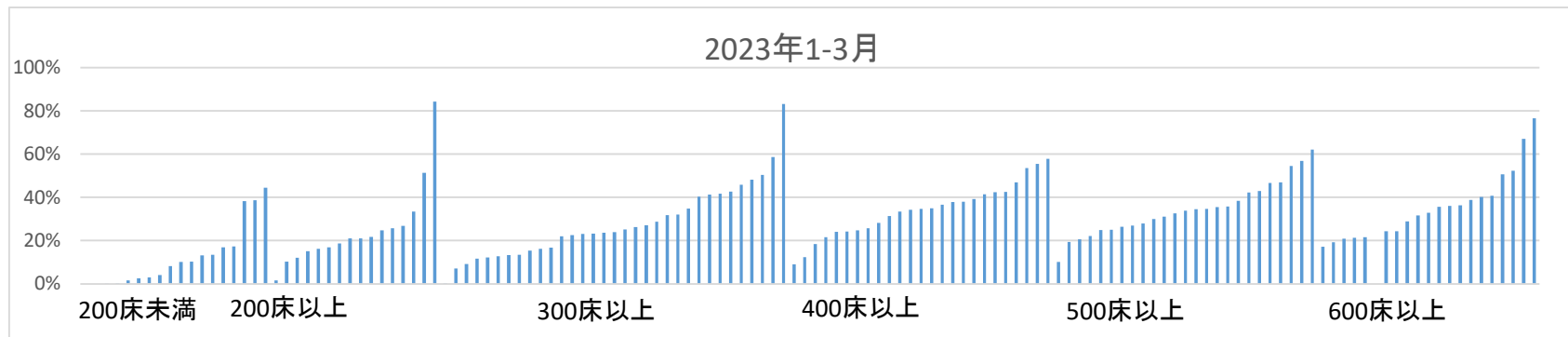
データのまとめ	対象病院群	精神科標榜なし、総合病院精神科無床、総合病院精神科有床							
	調査期間	2019年度	2020年度	2021年度	2022年度	2022年4-6月	7-9月	10-12月	2023年1-3月
データ登録病院数		135	144	150	142	141	139	138	137
分母合計		15821101	14683448	15269808	14520920	3713470	3689444	3717387	3570995
75パーセンタイル		32.0%	35.1%	37.6%	38.8%	39.2%	38.7%	39.1%	38.7%
中央値		21.5%	22.8%	25.2%	26.6%	26.5%	26.8%	27.6%	26.8%
25パーセンタイル		15.0%	15.3%	15.6%	17.7%	17.1%	17.4%	18.2%	17.2%
平均値		24.4%	25.6%	27.6%	29.1%	28.7%	28.9%	29.3%	29.0%
平均値(0を除く)		24.6%	25.8%	27.9%	29.5%	29.3%	29.3%	29.5%	29.5%

【時系列】 ●は平均値、他は上方から最大値、75パーセンタイル値、中央値、25パーセンタイル値、最小値

(2014年7月開始)



【直近データ分布】



一般18

クリニカルパス使用率(日数)
(空白):該当なし、有効な登録数値なし、結果数値表示対象外
2019年度
2020年度
2021年度
(*):全体集計より除外

病院名	許可病床数	2019年度			2020年度			2021年度			2022年度			2022年4-6月			7-9月			10-12月			2023年1-3月		
		* 指標値	分子	分母	* 指標値	分子	分母	* 指標値	分子	分母	* 指標値	分子	分母	* 指標値	分子	分母	* 指標値	分子	分母	* 指標値	分子	分母	* 指標値	分子	分母
市立旭川病院	400以上	7.9%	114431	9052	9.4%	100799	9471	11.0%	85926	9427	11.4%	82039	9390	10.2%	21068	2148	11.3%	20095	2262	12.0%	20641	2471	12.4%	20235	2509
小樽市立病院	300以上				44.7%	79458	35499	35.9%	110964	39846	38.4%	112970	43373	36.4%	28470	10365	34.9%	28358	9911	40.5%	27614	11530	41.8%	27614	11530
市立釧路総合病院	500以上	18.3%	180925	33098	17.8%	154677	27562	23.3%	158976	37028	26.1%	140166	36524	24.4%	36606	8943	26.8%	36146	9686	26.7%	34277	9147	26.4%	33137	8748
砂川市立病院	400以上	24.7%	129251	31929	24.3%	117517	28540	23.4%	121357	28415	21.6%	112207	24236	20.1%	33295	6696	21.2%	27203	5766	19.6%	24657	4822	25.7%	27052	6920
市立千歳市民病院	200未満	42.5%	49782	21166	46.6%	39307	18314	44.0%	45116	19860	42.2%	43695	18431	43.4%	11748	5100	39.3%	9958	3918	41.3%	11541	4767	44.5%	10448	4646
苫小牧市立病院	300以上	39.1%	91378	35715	41.5%	72004	29847	45.3%	67867	30740	50.9%	49222	25063	48.1%	16367	7869	53.6%	16118	8646	51.1%	16737	8548			
名寄市立総合病院	300以上	13.3%	90779	12070	12.3%	85348	10523	12.4%	78157	9724	12.0%	76660	9196	13.7%	17810	2436	11.4%	17832	2038	10.8%	20299	2192	12.2%	20719	2530
青森県立中央病院	600以上	17.7%	204141	36190	17.2%	183538	31529	19.4%	179323	34835	20.1%	179003	35938	19.4%	45164	8751	19.0%	41942	7968	21.0%	45754	9588	20.9%	46143	9631
青森市民病院	400以上				29.9%	95054	28429	32.1%	99770	32062	29.8%	86810	25906	30.4%	21834	6643	28.8%	21022	6048	28.8%	21864	6290	31.3%	22090	6925
つがる総合病院	400以上	13.4%	80403	10752	17.3%	98578	17095	16.5%	51449	8511	15.7%	77833	12256	17.0%	25671	4366	14.1%	25231	3562	16.1%	26931	4328			
十和田市立中央病院	300以上	4.8%	101055	4828	7.2%	87109	6294	9.0%	64982	5856															
八戸市立市民病院	600以上	17.8%	190739	34035	18.1%	176701	31930	18.6%	137209	25458	17.6%	140906	24815				17.3%	47693	8272	16.3%	47273	7696	19.3%	45940	8847
岩手県立磐井病院	300以上				41.8%	80694	33743	48.1%	80214	38604				42.0%	19824	8325	47.3%	20243	9584	54.7%	20274	11099	48.3%	19873	9596
岩手県立大船渡病院	400以上				38.1%	88175	33558	50.4%	82359	41486	55.9%	83607	46718	50.9%	20095	10235	55.7%	19743	10992	58.6%	21763	12745	57.9%	22006	12746
岩手県立久慈病院	300以上	9.3%	66870	6200	12.1%	60312	7303	20.0%	60115	12025	25.0%	58090	14530	23.9%	13991	3347	22.8%	14446	3291	30.2%	14540	4390	32.2%	15113	3502
岩手県立中央病院	600以上	60.6%	210457	127486	49.4%	188012	92937	49.9%	194795	97157	53.5%	191501	102407	51.1%	47661	24362	55.1%	45833	25260	55.4%	48510	26884	52.3%	49497	25901
岩手県立中部病院	400以上				54.5%	128810	70244	48.6%	122084	59336	50.0%	29175	14582	49.6%	30627	15193	47.9%	31880	15279	47.0%	30402	14282			
大崎市民病院	500以上	29.8%	149620	44552	29.3%	150556	44122	33.8%	131672	44480	34.1%	100617	34315	34.5%	33907	11688				33.3%	33459	11143	34.5%	33251	11484
公立刈田総合病院	200以上	5.7%	51053	2898	5.3%	32960	1751																		
栗原市立栗原中央病院	300以上	9.7%	74124	7169	10.6%	70682	7478	7.5%	68903	5168	7.6%	63006	4767	6.9%	16972	1177	6.5%	17339	1134	6.5%	17431	1131	11.8%	11264	1325
みやぎ県南中核病院	300以上	23.9%	85368	20400	27.6%	80703	22254	36.2%	83968	30384	42.4%	41460	17583	44.6%	20529	9153				40.3%	20931	8430			
秋田県立リハビリテーション・精神医療センター	300以上	0.2%	94754	144	0.2%	95707	153	0.0%	97154	45	0.2%	97846	1901	0.2%	24558	54	0.3%	24703	63	0.1%	24249	18	0.3%	24336	623
市立秋田総合病院	300以上	22.9%	124921	28561	20.0%	106440	21325	25.1%	111393	27927	27.0%	111169	30018	25.0%	27869	6964	23.2%	27841	6452	31.2%	26675	8311	28.8%	28784	8283
大館市立総合病院	400以上	16.3%	105366	17211	19.7%	90178	17755	25.7%	97162	24942	26.3%	95370	25097	21.2%	24036	5101	25.9%	22895	5935	33.4%	24192	8080	24.7%	24247	5981
市立横手病院	200以上	15.6%	61487	9587	19.4%	52999	10284	20.6%	54219	11155	18.8%	52003	9753	17.8%	12677	2254	16.8%	12849	2134	19.7%	13997	2752	20.9%	12480	2613
市立大森病院	200未満	3.2%	52292	1675	3.1%	34257	1047	3.3%	47836	1582	3.7%	49158	1808	2.2%	12006	266	3.9%	12531	490	4.5%	12716	567	4.1%	11905	485
山形県立中央病院	600以上	29.4%	185235	54515	32.5%	146611	47719	35.9%	150066	53808	34.1%	113524	38757	34.9%	36927	12905	33.0%	38556	12722	34.5%	38041	13130			
日本海総合病院	600以上	33.5%	186991	62640	34.4%	169551	58248	34.6%	176646	63373	34.6%	176532	61127	34.8%	43189	15036	33.2%	44290	14684	34.5%	44528	15365	36.0%	44525	16042
寒河江市立病院	200未満				0.1%	31473	36	0.1%	29324	34	0.1%	8081	12	0.1%	8081	12	0.2%	7404	12	0.1%	7424	4	0.1%	6415	6
山形市立病院済生館	500以上	57.2%	128079	73221	44.2%	117825	52047	43.4%	119279	51796	43.5%	115922	50419	43.6%	27678	12060	44.9%	29305	13165	42.5%	30531	12981	43.0%	28408	12213
北村山立病院	300以上	4.0%	79902	3209	4.8%	75931	3679	5.7%	73595	4165															
公立岩瀬病院	200以上				21.2%	60264	12797	28.0%	58937	16525	33.1%	57186	18948	30.4%	14489	4411	32.9%	14703	4838	35.9%	14325	5136	33.4%	13669	4563
公立藤田総合病院	300以上	65.3%	65863	43024	71.6%	78861	56500	66.5%	81031	53850	83.2%	76227	63428	79.3%	20396	16167	85.4%	17596	15032	85.4%	18911	16142	83.2%	19324	16087
茨城県立中央病院	500以上	27.3%	144600	39435	31.9%	114355	36526	36.1%	115234	41631	32.5%	122390	39732	31.4%	30860	9700	33.7%	31003	10450	33.6%	30460	10234	31.1%	30067	9348
北茨城市民病院	200未満				0.0%	38597	0	0.0%	30840	0	0.0%	9471	0	0.0%	9471	0	0.0%	10491	0				0.0%	10878	0
栃木県立リハビリテーションセンター	200未満	16.8%	37641	6329																					
群馬県立心臓血管センター	200未満	39.4%	51274	20225	43.8%	37642	16481																		
桐生厚生総合病院	400以上							22.9%	105409	24160	22.5%	26841	6038	22.6%	25233	5712	24.9%	26276	6545	21.7%	27059	5865			
公立富岡総合病院	300以上	39.4%	72767	8303	15.3%	82066	12551	20.5%	81218	16657	20.8%	65931	13696	18.8%	22644	4246	18.8%	22644	4246	21.6%	21560	4660	22.0%	21727	4790
さいたま市立病院	600以上	26.7%	161214	43070	24.9%	168485	41907	64.6%	165455	106935	75.3%	172133	129595	76.7%	42103	32272	77.5%	42627	33046	70.7%	45669	32298	76.6%	41734	31791
春日部市立医療センター	300以上	18.3%	77670	14243	17.8%	48640	8654																		
川口市立医療センター	500以上	19.2%	170616	32695	19.8%	144080	28496	25.8%	141262	36412	25.5%	137843	35204	29.4%	33064	9726	23.3%	34937	8156	24.6%	35201	8662	25.0%	34641	8660
越谷市立病院	400以上	18.3%	94367	17257																					
千葉県がんセンター	400以上				40.0%	94537	37815	40.5%	96335	38991															
千葉市立海浜病院	200以上				36.4%	67798	24681	49.2%	63052	31043	47.2%	15831	7470	63.3%	15371	9729	35.0%	15492	5429	51.4%	16358	8415			
船橋市立医療センター	400以上				37.0%	123408	45604	35.7%	122077	43593	37.6%	125078	47076	37.2%	32099	11929	34.6%	31013	10732	35.9%	29783	10698	42.6%	32183	13717
松戸市立総合医療センター	600以上	22.2%	180384	40006	24.3%																				

一般18

クリニカルパス使用率(日数)

(空白):該当なし、有効な登録数値なし、結果数値表示対象外 (*)全体集計より除外

病院名	許可病床数	2019年度			2020年度			2021年度			2022年度			2022年4-6月			7-9月			10-12月			2023年1-3月		
		* 指標値	分母	分子	* 指標値	分母	分子	* 指標値	分母	分子	* 指標値	分母	分子	* 指標値	分母	分子	* 指標値	分母	分子	* 指標値	分母	分子	* 指標値	分母	分子
広島市立安佐市民病院	400以上	31.9%	169152	53906	33.7%	139825	47073	32.1%	141348	45433	31.3%	131970	41331	24.7%	28541	7052	32.8%	34524	11319	33.2%	35357	11756	33.4%	33548	11204
広島市立広島市民病院	600以上	25.3%	64947	16412	26.8%	49252	13220	27.5%	207883	57270	27.9%	203856	56900	24.3%	50452	12246	29.1%	50525	14686	29.3%	51529	15118	28.9%	51350	14850
尾道市立市民病院	200以上										13.3%	79340	10567	14.2%	17524	2484	9.5%	20700	1973	13.5%	20748	2795	16.3%	20368	3315
福山市民病院	500以上	24.8%	155262	38506	26.4%	133650	35276	28.2%	131834	37201	29.3%	128095	37549	28.3%	33384	9454	29.8%	31433	9352	29.3%	33016	9672	30.0%	30262	9071
市立三次中央病院	300以上	17.6%	102102	17934	21.2%	68578	14569	21.2%	41438	8803															
安芸太田病院	200未満							3.9%	38522	1498	5.4%	33232	1807	3.4%	9071	304	2.9%	8818	255	5.9%	7612	450	10.3%	7731	798
山口県立総合医療センター	500以上	18.6%	161805	30161	21.3%	148140	31588	24.5%	138857	34023	26.8%	138306	37049	25.9%	34174	8852	26.0%	34068	8844	27.3%	35070	9585	27.9%	34994	9768
徳島県立中央病院	400以上	20.4%	98601	20111	24.2%	87364	21132	26.3%	108131	28423	27.8%	109035	30307	27.4%	29070	7973	28.4%	26251	7451	27.2%	27450	7456	28.3%	26264	7427
徳島県立三好病院	200以上	6.7%	11373	766	18.2%	10489	1910	19.2%	42673	8211	21.3%	42106	8958	17.2%	10037	1729	20.6%	10265	2113	25.9%	10898	2828	21.0%	10906	2288
香川県立白鳥病院	200未満	15.4%	33980	5236	15.0%	30590	4578	11.3%	33195	3740	9.4%	31758	2978	10.1%	8511	856	8.3%	8345	690	11.0%	7263	799	8.3%	7639	633
香川県立中央病院	500以上	30.5%	155312	47415	27.4%	134751	36876	32.5%	140943	45836	33.3%	135116	44997	32.5%	35948	11680	31.6%	33075	10468	35.3%	33498	11824	33.8%	32595	11025
坂出市立病院	200未満	14.5%	55840	8103	15.3%	38350	5867	16.9%	50656	8546	17.1%	54777	9345	17.2%	13560	2329	17.6%	13542	2387	16.6%	14171	2348	16.9%	13504	2281
高松市立みんなの病院	300以上	29.7%	91160	27111	20.2%	83562	16887	20.0%	87740	17571	17.2%	84188	14481	17.7%	21284	3769	17.8%	21549	3840	16.5%	20515	3381	16.8%	20840	3491
さぬき市民病院	200未満	4.4%	49648	2185	3.6%	46504	1692	11.2%	44950	5045	12.5%	42125	5249	9.5%	10819	1033	11.9%	10596	1263	15.3%	10477	1604	13.2%	10233	1349
三豊総合病院	400以上	20.0%	139455	27842	20.0%	62250	12425	24.9%	63475	15824	24.8%	126051	31281	25.1%	31108	7819	25.0%	30900	7733	25.2%	31578	7943	24.0%	32465	7786
愛媛県立中央病院	600以上	21.4%	218208	46685	21.5%	187188	40268	22.0%	178328	39151	22.8%	188401	42913	21.9%	47091	10323	21.5%	47448	10190	23.4%	47169	11044	24.3%	46693	11356
西予市立野村病院	200未満	0.0%	25719	3	0.9%	24966	224	0.2%	23150	56	0.4%	15506	60	0.0%	3821	0	0.7%	4263	30	0.6%	3908	22	0.2%	3514	8
高知県立あき総合病院	200以上	11.6%	22880	2657	12.9%	39919	5166	10.5%	18708	1965															
福岡市民病院	200以上	32.2%	67295	21675	19.9%	58411	11636	20.5%	41455	8488	29.1%	52811	15351	33.1%	13803	4564	32.9%	14063	4631	27.6%	12264	3389	21.8%	12681	2767
大牟田市立病院	300以上	77.8%	96825	75356	85.6%	80616	68988	96.2%	78191	75256	59.1%	85900	50757	59.5%	21771	12952	61.7%	20812	12842	56.6%	22238	12577	58.8%	21079	12386
田川市立病院	300以上	20.5%	62553	12839	19.9%	39116	7772	24.4%	54498	13289	18.6%	38643	7184	20.0%	12618	2528	21.0%	11526	2425						
筑後市立病院	200以上	17.4%	66137	11540				25.3%	58477	14771	26.0%	59968	15564	27.2%	15066	4103	26.6%	14336	3816	25.3%	15414	3907	24.7%	15152	3738
公立八女総合病院	300以上							16.0%	77069	12327	16.3%	75442	12272	15.7%	17746	2789	15.5%	19338	2997	17.7%	18303	3234	16.2%	20055	3252
佐賀県医療センター好生館	400以上	37.0%	135730	50204	52.3%	122509	64037	55.3%	134128	74113	55.3%	141695	78425	57.3%	34188	19575	55.3%	35896	19835	53.5%	36323	19440	55.5%	35288	19575
長崎みなとメディカルセンター	500以上	30.4%	143233	43505	32.9%	100142	32904	27.3%	119230	32554	25.9%	105560	27375	26.9%	27350	7348	22.3%	26208	5841	27.6%	26554	7335	26.9%	25448	6851
長崎県対馬病院	200以上				10.6%	74702	7918	9.5%	70741	6693	11.2%	68937	7688	13.0%	17360	2250	9.0%	17341	1557	12.3%	17464	2149	10.3%	16772	1732
荒尾市民病院	200以上	4.9%	78413	3850	4.8%	73844	3511	6.5%	73386	4785	8.9%	69776	6195	9.8%	16722	1633	6.2%	19912	1228	8.0%	16446	1315	12.1%	16696	2019
大分県立病院	600以上	27.3%	161431	44043	33.8%	151329	51210	34.2%	154028	52622	36.0%	151171	54496	35.3%	38307	13537	35.7%	38236	13660	36.8%	38242	14063	36.4%	36386	13236
中津市立中津市民病院	200以上				11.2%	84967	9488	14.8%	80284	11847	17.3%	78753	13651	16.0%	19515	3120	17.5%	19510	3408	19.0%	19843	3770	16.9%	19885	3353
宮崎県立宮崎病院	500以上	28.4%	144958	41119	45.8%	115381	52800	40.1%	124204	49762	33.5%	135633	45430	24.4%	33193	8089	34.3%	33684	11540	39.2%	34950	13691	35.8%	33806	12110
沖縄県立中部病院	500以上	10.5%	148618	15578	10.0%	167144	16675	9.8%	118159	11630	10.1%	156417	15802	9.0%	39220	3549	10.1%	38647	3911	11.1%	37993	4215	10.2%	40557	4127
沖縄県立宮古病院	200以上	16.6%	79781	13272	11.8%	55431	6557	15.1%	68718	10406	15.6%	69788	10868	16.1%	16698	2684	15.9%	16955	2702	15.2%	17949	2721	15.2%	18186	2761