

一般17 クリニカルパス使用率(患者数)

$$\text{クリニカルパス使用率(患者数)} = \frac{\text{パス新規適用患者数}}{\text{新入院患者数}}$$

クリニカルパス使用率(患者数)とは パスとは良質な医療を効率的、かつ安全、適正に提供するための手段として開発された診療計画表をいいます。(厚生労働省WEBより抜粋)。入院患者さんに対し、パスが適応された割合を表しています。

指標の説明 主な診療に先だって計画が行われるため、患者さんは事前の説明が受けやすくなります。しかし、まれな疾患や病状などではあらかじめ計画を立てることが出来ないためパスを利用することは困難です。このような疾患を多く診療している医療機関は使用率が低くなる場合があります。また、重症患者さんが多い病院も病状が一定でないため使用率が低くなる場合があります。診療計画表にはパス以外にも抗がん剤治療計画などがありますが、今回の調査では含まれておりません。病院によってパスの運用等が異なることがあり、100%を超える場合には除外フラグ(*)をつけ、平均値等から省いています。平成28年度より分子は重複を含まないよう変更しています。より高い値を目指しています。(測定方法は具体例の図を参照)

計算について	参考としたガイドライン等	なし
	データ除外	なし
	補正などの計算方法	なし
	データ基準日	2023年4月25日

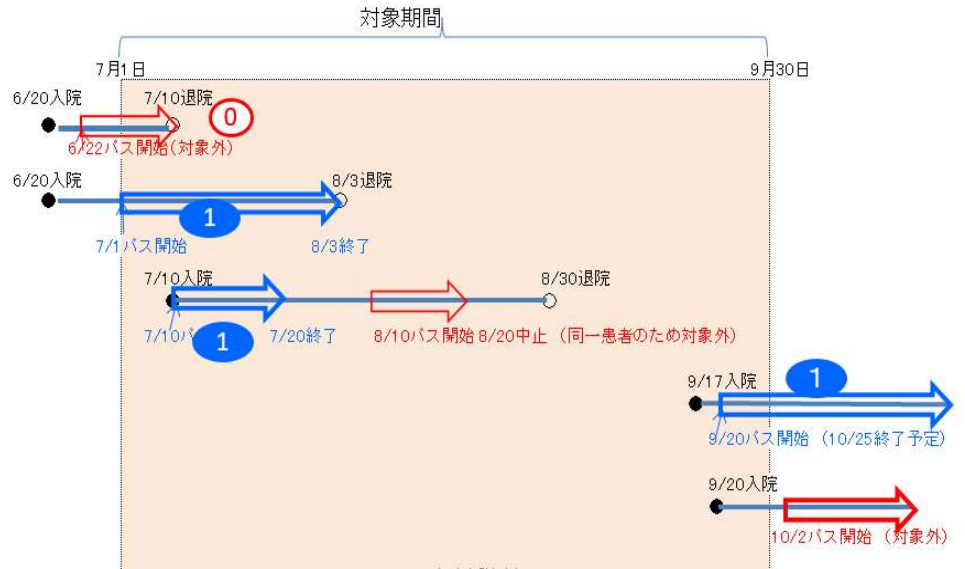
考察 登録施設数、平均値等には変化はない。医療安全、病院経営、質向上等にも極めて有用なツールであり、重要な指標と思われる。比較的中小病院で導入や使用が進まない病院があることが課題と思われる。

具体例

193: パス新規適用患者数 194: パス新規適用患者数【精神科再掲】

調査期間に開始されたパス数をカウントする。
同一患者同一入院期間は最初の1回のみカウントする。
下図では、青数字合計の 3 となる。

補足説明図



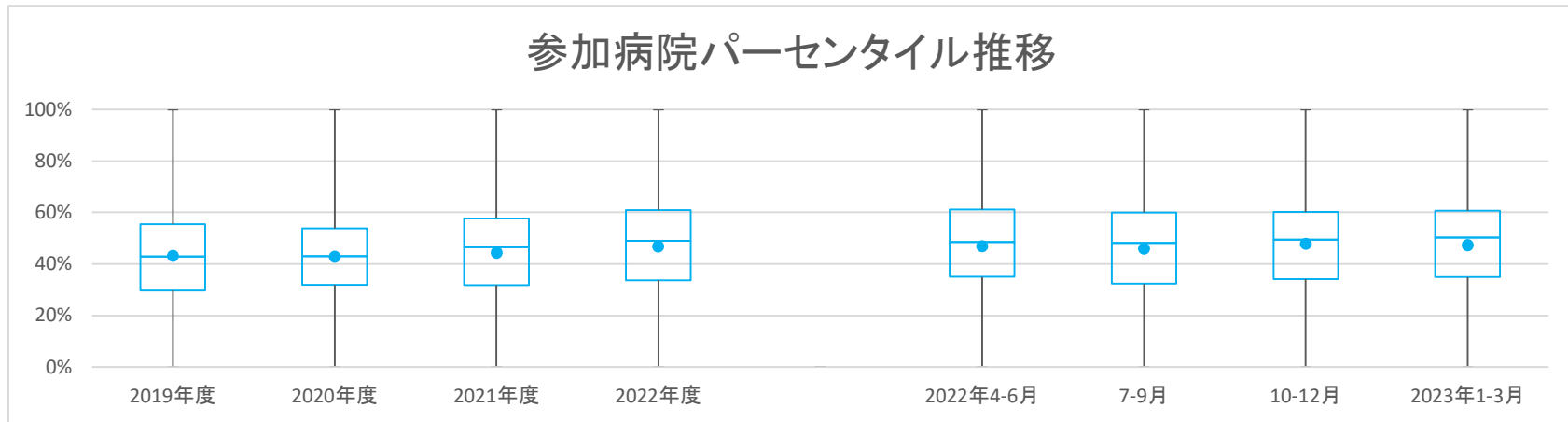
一般17

クリニカルパス使用率(患者数)

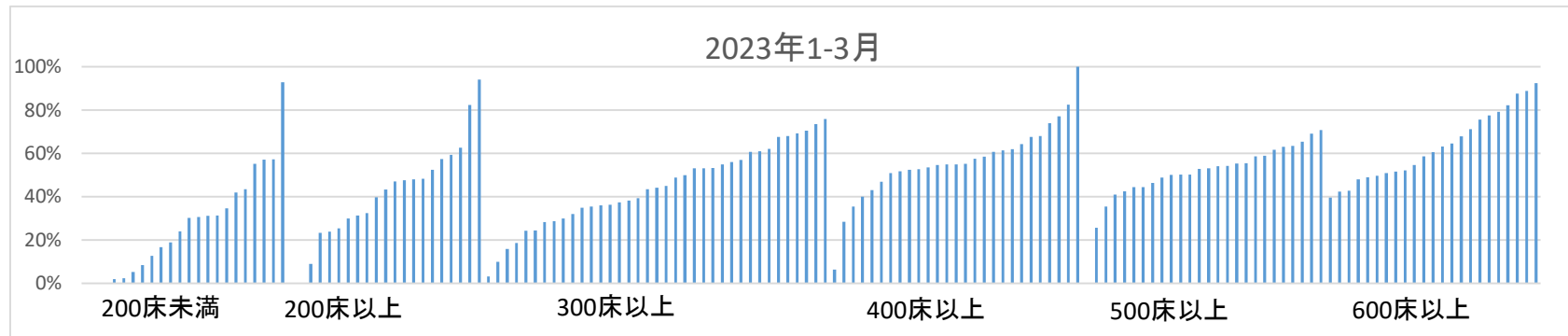
データのまとめ	対象病院群	精神科標榜なし、総合病院精神科無床、総合病院精神科有床、精神科単科							
	調査期間	2019年度	2020年度	2021年度	2022年度	2022年4-6月	7-9月	10-12月	2023年1-3月
データ登録病院数		158	164	171	163	158	157	156	156
分母合計		1251614	1148197	1241883	1204869	306515	300516	303670	294168
75パーセンタイル		55.5%	53.9%	57.7%	60.9%	61.1%	60.0%	60.2%	60.7%
中央値		42.9%	43.0%	46.6%	48.9%	48.5%	48.1%	49.5%	50.3%
25パーセンタイル		29.8%	31.9%	31.8%	33.7%	35.0%	32.3%	34.1%	34.8%
平均値		43.1%	42.8%	44.4%	46.8%	46.8%	45.9%	47.8%	47.2%
平均値(0を除く)		43.9%	44.2%	46.2%	48.3%	48.4%	47.5%	49.1%	49.1%

【時系列】 ●は平均値、他は上方から最大値、75パーセンタイル値、中央値、25パーセンタイル値、最小値

(2014年7月開始)



【直近データ分布】



一般17

クリニカルパス利用率(患者数)
 (空白):該当なし、有効な登録数値なし、結果数値表示対象外
 2019年度
 2020年度
 2021年度
 (*)全体集計より除外

病院名	許可病床数	2019年度			2020年度			2021年度			2022年度			2022年4-6月			7-9月			10-12月			2023年1-3月		
		指標値	分子	分母	指標値	分子	分母	指標値	分子	分母	指標値	分子	分母	指標値	分子	分母	指標値	分子	分母	指標値	分子	分母	指標値	分子	分母
市立旭川病院	400以上	28.8%	6995	2015	31.6%	6307	1996	30.9%	5943	1834	32.8%	5760	1892	29.6%	1427	423	32.6%	1454	474	33.8%	1447	489	35.3%	1432	506
小樽市立病院	300以上				49.2%	4215	2074	56.8%	6378	3620	55.9%	6732	3765	57.0%	1816	1035	55.0%	1697	933	56.7%	1663	943	54.9%	1556	854
市立釧路総合病院	500以上	44.7%	12647	5657	48.9%	10842	5302	52.9%	11517	6087	55.3%	11256	6230	54.7%	2780	1520	56.0%	3003	1681	55.2%	2656	1467	55.4%	2817	1562
砂川市立病院	400以上	46.4%	9398	4357	46.7%	8781	4102	45.7%	8986	4110	47.4%	8152	3863	44.9%	2386	1050	45.1%	1820	821	43.3%	1789	775	55.1%	2207	1217
市立千歳市民病院	200未満	56.0%	5804	3249	55.5%	4459	2474	56.7%	5077	2880	55.1%	5056	2785	55.9%	1317	736	52.1%	1138	593	54.8%	1315	721	57.2%	1286	735
苫小牧市立病院	300以上	68.5%	9391	6435	67.2%	7385	4966	72.3%	7226	5227	78.3%	5421	4243	77.7%	1743	1355	78.3%	1910	1495	78.8%	1768	1393			
名寄市立総合病院	300以上	34.6%	7412	2567	33.9%	6168	2088	33.2%	6115	2028	29.8%	5955	1773	33.2%	1436	477	27.7%	1405	389	29.6%	1583	469	28.6%	1531	438
青森県立中央病院	600以上	44.5%	15737	6998	42.2%	14603	6161	43.6%	13959	6090	44.4%	13705	6082	40.4%	3582	1448	40.2%	3216	1294	47.8%	3452	1649	48.9%	3455	1691
青森市民病院	400以上				52.9%	6236	3300	53.0%	6885	3648	51.1%	6302	3078	52.8%	1504	794	51.1%	1457	744	49.8%	1544	769	50.9%	1515	771
つがる総合病院	400以上	27.7%	5882	1627	31.3%	7202	2251	30.8%	3434	1057	30.5%	5204	1587	32.7%	1786	584	29.2%	1686	492	29.5%	1732	511			
十和田市立中央病院	300以上	24.1%	6786	1636	34.1%	5874	2004	34.9%	6003	2094	36.9%	5409	1996	40.9%	1368	560	36.7%	1174	431	38.3%	1400	536	32.0%	1467	469
八戸市立市民病院	600以上	39.6%	12821	5074	40.1%	12092	4849	38.7%	9872	3822	38.0%	9822	3736	37.0%	3395	1257	37.0%	3395	1257	37.6%	3222	1210	39.6%	3205	1269
岩手県立磐井病院	300以上							65.7%	8013	5264	69.4%	7775	5398	69.8%	1887	1318	66.4%	1951	1295	73.5%	1959	1440	68.0%	1978	1345
岩手県立大船渡病院	400以上				49.7%	5189	2580	74.5%	5408	4030	78.5%	5561	4367	76.7%	1402	1075	76.3%	1397	1066	78.9%	1409	1111	82.4%	1353	1115
岩手県立久慈病院	300以上	34.9%	4186	1460	39.5%	3989	1574	41.9%	4356	1823	48.6%	4144	2012	46.8%	1070	501	47.9%	957	458	49.5%	1041	515	50.0%	1076	538
岩手県立中央病院	600以上	79.2%	16536	13103	78.3%	14830	11608	73.4%	15767	11572	77.3%	15320	11836	74.0%	3951	2922	78.5%	3590	2818	81.2%	3876	3147	75.6%	3903	2949
岩手県立南光病院	300以上	20.1%	443	89	24.2%	388	94	14.7%	435	64	17.6%	363	64	19.1%	89	17	11.1%	90	10	24.2%	95	23	15.7%	89	14
岩手県立中部病院	400以上				40.9%	10707	7590	73.5%	10189	7484	73.5%	10189	7484	74.8%	2462	1841	72.6%	2599	1886	72.6%	2617	1900	74.0%	2511	1857
宮城県立精神医療センター	200以上	0.0%	498	0	0.0%	536	0	0.0%	552	0	0.0%	119	0									0.0%	119	0	
大崎市民病院	500以上	53.4%	14045	7507	54.3%	13481	7317	56.5%	13598	7688	60.9%	10213	6218	58.1%	3394	1973				65.6%	3437	2253	58.9%	3382	1992
公立刈田総合病院	200以上	27.7%	2619	725	30.7%	1661	510																		
栗原市立栗原中央病院	300以上	24.4%	4040	986	24.8%	3936	978	26.8%	4210	1127	27.1%	4032	1093	25.8%	998	257	27.3%	988	270	25.4%	1016	258	29.9%	1030	308
みやぎ県南中核病院	300以上	45.8%	8090	3707	50.1%	7443	3732	59.0%	7751	4572	64.5%	3695	2382	66.6%	1974	1315							62.0%	1721	1067
秋田県立リハビリテーション・精神医療センター	300以上	1.6%	998	16	1.7%	985	17	0.5%	981	5	2.5%	867	22	2.7%	224	6	3.2%	220	7	1.0%	203	2	3.2%	220	7
市立秋田総合病院	300以上	53.1%	8634	4588	49.2%	6733	3311	54.9%	7712	4237	57.0%	7292	4154	57.5%	1818	1046	57.6%	1711	986	56.7%	1861	1056	56.0%	1902	1066
大館市立総合病院	400以上	39.4%	7518	2964	42.5%	6733	2861	47.9%	7070	3386	57.1%	6687	3817	56.7%	1843	1045	53.4%	1471	786	53.6%	1688	904	64.2%	1685	1082
市立横手病院	200以上	41.2%	4602	1895	45.8%	4204	1925	47.2%	4415	2083	44.0%	4291	1888	43.5%	1041	453	39.0%	1095	427	46.5%	1112	517	47.1%	1043	491
市立大森病院	200未満	14.9%	1112	166	14.4%	784	113	11.5%	1078	124	16.3%	1171	191	13.4%	298	40	15.3%	321	49	18.1%	270	49	18.8%	282	53
山形県立河北病院	200未満	26.9%	509	137																					
山形県立中央病院	600以上	60.5%	15822	9565	60.9%	12853	7829	66.3%	13046	8647	69.9%	9787	6845	68.4%	3248	2223	71.4%	3341	2384	70.0%	3198	2238			
山形県立こころの医療センター	200以上	36.6%	541	198	42.6%	378	161																		
日本海総合病院	600以上	60.4%	16278	9829	63.1%	14644	9246	67.7%	15143	10259	67.0%	14720	9856	68.2%	3661	2498	67.3%	3656	2459	69.1%	3722	2573	63.2%	3681	2326
寒河江市立病院	200未満				1.8%	992	18	2.1%	825	17	2.5%	240	6	2.5%	240	6	2.9%	208	6	0.9%	218	2	1.9%	159	3
山形市立病院済生館	500以上	63.3%	11691	7406	66.5%	10188	6778	70.5%	11030	7778	65.9%	10530	6938	65.1%	2530	1648	66.7%	2747	1831	61.2%	2695	1648	70.8%	2558	1811
北村山公立病院	300以上	21.2%	3925	834	21.1%	3605	761	21.2%	3531	749															
公立岩瀬病院	200以上				40.3%	4353	1755	42.4%	4674	1980	48.5%	4470	2168	46.8%	1076	504	53.1%	1099	584	46.2%	1220	564	48.0%	1075	516
公立藤田総合病院	300以上	56.4%	3333	1881	56.6%	3986	2256	55.4%	4562	2536	65.0%	4179	2716	63.4%	1116	708	61.0%	964	588	66.0%	1058	698	69.4%	1041	722
茨城県立中央病院	500以上	49.7%	10835	5390	76.2%	8895	6777	58.1%	9195	5344	50.8%	9165	4658	48.4%	2322	1125	54.0%	2184	1179	50.8%	2313	1175	50.3%	2346	1179
茨城県立こころの医療センター	500以上	14.4%	841	121	8.9%	902	80	16.3%	779	127	1.2%	733	9	4.3%	208	9	0.0%	173	0	0.0%	175	0	0.0%	177	0
北茨城市民病院	200未満				0.0%	1872	0	0.0%	1359	0				0.0%	436	0	0.0%	458	0				0.0%	465	0
栃木県立岡本台病院	200以上				0.0%	109	0																		
栃木県立リハビリテーションセンター	200未満	15.2%	623	95																					
群馬県立心臓血管センター	200未満	88.1%	4953	4364	81.5%	3525	2872																		
桐生厚生総合病院	400以上							49.1%	6601	3243				43.8%	1699	745	51.2%	1671	855	49.3%	1677	826	52.6%	1554	817
公立富岡総合病院	300以上	24.2%	6057	1465	27.4%	6966	1910	30.9%	7307	2257	32.3%	5793	1869				28.8%	1978	570	33.3%	2003	666	34.9%	1812	633
埼玉県立精神医療センター	200未満	40.8%	655	267	33.0%	449	148	35.0%	629	220	34.0%	515	175	30.0%	190	57	37.1%	159	59	35.5%	166	59			
さいたま市立病院	600以上	55.1%	13598	7490	53.6%	13394	7176	79.7%	14329	11425	89.3%	14695	13126	89.0%	3658	3254	91.5%	3638	3329	84.9%	3890	3303	92.3%	3509	3240
春日部市立医療センター	300以上	33.2%	6531	2169	33.8%	4195	1419																		
川口市立医療センター	500以上	35.8%	13446	4819	35.1%	11555	4058	38.8%	11853	4602	37.9%	12498	4741	38.8%	3040	1181	34.6%	3034	1050	37.2%	3220	1197	41.0%	3204	1313

一般17

クリニカルパス使用率(患者数)
 (空白):該当なし、有効な登録数値なし、結果数値表示対象外
 2019年度 2020年度 2021年度

(*)全体集計より除外

病院名	許可病床数	2019年度			2020年度			2021年度			2022年度			2022年4-6月			7-9月			10-12月			2023年1-3月		
		* 指標値	分母	分子	* 指標値	分母	分子	* 指標値	分母	分子	* 指標値	分母	分子	* 指標値	分母	分子	* 指標値	分母	分子	* 指標値	分母	分子	* 指標値	分母	分子
静岡県立こころの医療センター	200以上	15.8%	480	76	17.1%	432	74	15.5%	444	69															
静岡立総合病院	600以上	76.1%	17874	13610	74.7%	16341	12210	75.4%	17001	12820	76.3%	16097	12283	75.4%	4205	3170	77.0%	3879	2986	75.3%	3955	2979	77.6%	4058	3148
静岡市立静岡病院	500以上	26.9%	12415	3344	27.7%	11184	3095	29.9%	11701	3494	42.4%	12009	5091	38.8%	2915	1132	38.5%	2954	1138	43.2%	3138	1355	48.8%	3002	1466
伊東市民病院	200以上	35.9%	4274	1533	22.5%	925	208	31.4%	3731	1170															
磐田市立総合病院	500以上	56.0%	12198	6833	53.7%	11600	6232	57.4%	11239	6453	62.7%	11444	7170	61.3%	2845	1745	64.0%	2724	1744	62.2%	2916	1814	63.1%	2959	1867
菊川市立総合病院	200以上	31.1%	3273	1019	29.6%	2921	866	27.9%	2616	731	28.3%	2599	736	25.7%	611	157	26.3%	655	172	29.7%	663	197	31.3%	670	210
公立森町病院	200未満	26.0%	1472	382	31.9%	1358	433	31.5%	1271	400	26.8%	1169	313	36.6%	276	101	22.6%	314	71	24.7%	283	70	24.0%	296	71
中東総合医療センター	500以上	53.1%	14167	7529	59.3%	13060	7739	64.7%	13627	8814	70.7%	13583	9609	69.5%	3320	2309	74.6%	3249	2425	70.0%	3519	2463	69.0%	3495	2412
新潟県立精神医療センター	400以上	1.2%	244	3	0.0%	216	0	0.0%	134	0															
市立砺波総合病院	500以上	42.1%	8366	3520																					
富山市立富山市民病院	500以上	54.7%	10386	5676	42.7%	5235	2236	51.1%	9158	4677															
石川県立こころの病院	400以上	100.0%	465	465	100.0%	320	320	100.0%	417	417	100.0%	411	411	100.0%	110	110	100.0%	86	86	100.0%	101	101	100.0%	114	114
石川県立中央病院	600以上	48.9%	16273	7963	48.1%	13611	6546	57.2%	12786	7315	60.3%	14230	8577	57.7%	3493	2015	62.8%	3554	2231	61.9%	3630	2248	58.6%	3553	2083
公立羽咋病院	200未満	33.5%	2490	834	34.5%	2202	759	32.9%	2205	726	34.0%	1995	679	34.4%	465	160	36.2%	561	203	33.9%	489	166	31.3%	480	150
公立松任石川中央病院	300以上	38.6%	6916	2671	39.3%	6534	2565	37.5%	4938	1852	46.7%	6909	3229	42.6%	1753	746	44.0%	1716	755	47.3%	1751	829	53.2%	1689	899
加賀市医療センター	300以上										43.1%	4724	2034	40.1%	1175	471	47.2%	1227	579	41.4%	1198	496	43.4%	1124	488
福井県立病院	600以上	60.3%	14812	8930	58.9%	12243	7211	61.1%	13269	8103	61.0%	13750	8381	60.9%	3480	2121	60.0%	3448	2068	62.3%	3499	2179	60.6%	3323	2013
市立敦賀病院	300以上	40.1%	5649	2265	37.6%	5040	1894	33.8%	5610	1894															
杉田玄白記念公立小浜病院	400以上	28.8%	4847	1397	29.5%	4584	1351	27.0%	4821	1303	28.7%	4889	1403	30.7%	1257	386	28.1%	1280	360	27.5%	1172	322	28.4%	1180	335
長野県立木曾病院	200未満	27.4%	2445	670	19.5%	2128	415	22.0%	2386	525	16.0%	1938	310	16.2%	482	78	14.3%	519	74	17.0%	482	82	16.7%	455	76
長野県立こころの医療センター駒ヶ根	200未満	71.7%	513	368	76.7%	519	398	79.6%	501	399	82.0%	505	414	72.5%	142	103	78.0%	118	92	85.7%	119	102	92.9%	126	117
長野県立信州医療センター	300以上	35.2%	4629	1631	33.0%	4511	1490	36.5%	4302	1569	37.3%	3334	1244	39.0%	1100	429	37.5%	1125	422	35.4%	1109	393			
飯田市民病院	400以上	30.9%	10619	3281	34.6%	9627	3332	53.9%	9596	5175	57.2%	9251	5295	56.3%	2399	1350	59.3%	2208	1309	55.1%	2338	1289	58.4%	2306	1347
岡谷市民病院	200以上	7.8%	4111	322	7.4%	3590	264	8.1%	3850	310	10.3%	3688	379	14.0%	885	124	9.6%	931	89	8.8%	974	86	8.9%	898	80
長野市民病院	400以上	42.6%	11337	4825	46.2%	10581	4885	47.9%	10774	5159	47.6%	10340	4918	47.6%	2576	1225	47.8%	2608	1247	47.9%	2604	1247	47.0%	2552	1199
松本市民病院	200未満	32.6%	3790	1235	29.5%	2961	874	29.1%	3380	982	32.8%	3006	985	31.7%	804	255	27.0%	821	222	39.3%	652	256	34.6%	729	252
伊那中央病院	300以上	46.7%	9442	4410	48.0%	7840	3762	50.6%	8232	4169	50.5%	8608	4350	49.2%	2178	1071	51.4%	2149	1104	48.4%	2148	1040	53.2%	2133	1135
昭和伊南総合病院	300以上	22.2%	3709	822	28.1%	3483	977	20.8%	3679	765	23.5%	3555	834	24.5%	874	214	19.3%	934	180	26.1%	796	208	24.4%	951	232
国保依田窪病院	200未満	34.0%	1693	575	41.0%	1977	810	38.6%	1921	742	33.4%	1911	639	30.5%	423	129	31.7%	467	148	29.0%	513	149	41.9%	508	213
岐阜県総合医療センター	600以上	70.2%	15815	11107	66.9%	13768	9205	68.6%	15029	10307	68.3%	15247	10412	68.9%	3885	2677	67.6%	3819	2582	68.8%	3827	2632	67.8%	3716	2521
大垣市民病院	600以上	55.5%	20198	11215	58.0%	18668	10835	69.8%	19951	13928	79.7%	19273	15363	75.6%	4904	3707	80.4%	4899	3938	80.8%	4887	3951	82.2%	4583	3767
岐阜市民病院	500以上	50.1%	10332	5176	51.9%	12909	6696	48.9%	13845	6764	57.7%	13185	7602	56.8%	3414	1939	58.0%	3229	1873	57.3%	3289	1884	58.6%	3253	1906
総合病院中津川市民病院	300以上	63.6%	6825	4342	55.9%	6454	3610	55.3%	6540	3616	55.0%	6099	3352	53.7%	1680	902	51.1%	1531	782	58.5%	1520	889	56.9%	1368	779
名古屋市民立東部医療センター	500以上	21.9%	10902	2387	26.4%	10184	2685	24.1%	11506	2770															
春日井市民病院	400以上	43.3%	14902	6447	43.3%	12480	5401	44.4%	13086	5812	47.7%	13302	6340	44.9%	3272	1470	45.9%	3405	1564	49.5%	3210	1590	50.2%	3415	1716
小牧市民病院	500以上	54.5%	13543	7386	64.4%	12777	8231	67.1%	12901	8660	34.9%	12710	4442	38.0%	3201	1215	33.5%	3108	1040	33.0%	3272	1081	35.3%	3129	1106
津島市民病院	300以上										38.9%	4755	1848	38.3%	1163	445	41.8%	1157	484	38.1%	1268	483	37.4%	1167	436
豊橋市民病院	600以上	52.0%	20726	10783	41.1%	18518	7611	40.1%	19164	7692	42.3%	19764	8358	44.2%	4886	2158	40.6%	4764	1936	41.5%	4973	2066	42.8%	5141	2198
西尾市民病院	300以上	74.7%	5765	4307	74.6%	5116	3817	73.0%	4056	2959	73.6%	5410	3981	73.5%	1349	992	73.0%	1337	976	74.3%	1369	1017	73.5%	1355	996
碧南市民病院	300以上				38.2%	1900	726	48.1%	1398	672															
公立西知多総合病院	400以上	44.2%	8725	3858	40.8%	8312	3391	46.4%	8416	3909	52.4%	8954	4690	45.3%	2179	988	48.2%	2161	1041	54.1%	2365	1280	61.4%	2249	1381
公立陶生病院	600以上				50.2%	14793	7432	68.8%	15518	10670	75.3%	15074	11355	67.8%	3791	2571	76.3%	3691	2817	77.9%	3817	2974	79.3%	3775	2993
三重県立こころの医療センター	300以上	14.6%	562	82	21.1%	394	83	13.9%	532	74	10.3%	467	48	8.8%	137	12	13.0%	115	15	9.5%	105	10	10.0%	110	11
名張市民病院	200以上				19.5%	1834	358																		
松阪市民病院	300以上	46.9%	6902	3238	42.4%	6131	2597	46.7%	6090	2842	48.9%	5674	2774	48.6%	1460	709	48.8%	1426	696	49.5%	1431	708	48.7%	1357	661
市立長浜病院	500以上	43.9%	9074	3979	42.7%	7959	3399	43.3%	7848	3401	44.7%	8068	3610	44.1%	2013	888	43.8%	2029	888	48.6%	2055	998	42.4%	1971	836
彦根市民病院	400以上	48.4%	9129	4416	51.4%	8200	4212	53.1%	8939	4743	55.7%	8653	4820	56.1%	2208	1239	55.3%	2120	1172	56.8%	2182	1240	54.5%	2143	1169
公立甲賀病院	400以上	40.3%	1730	698	40.3%	6525	2627	41.8%	6715	2808	48.7%	6529	3178	54.5%</											

一般17

クリニカルパス利用率(患者数)

(空白):該当なし、有効な登録数値なし、結果数値表示対象外

(*)全体集計より除外

病院名	許可病床数	2019年度			2020年度			2021年度			2022年度			2022年4-6月			7-9月			10-12月			2023年1-3月		
		* 指標値	分母	分子	* 指標値	分母	分子	* 指標値	分母	分子	* 指標値	分母	分子	* 指標値	分母	分子	* 指標値	分母	分子	* 指標値	分母	分子	* 指標値	分母	分子
市立声屋病院	200未満	52.6%	4204	2211	50.4%	3352	1688	54.5%	3604	1963	57.9%	3440	1992	57.4%	854	490	61.0%	849	518	56.0%	852	477	57.3%	885	507
市立伊丹病院	400以上	43.1%	10944	4720	51.4%	9431	4848	52.1%	9571	4990	55.5%	9494	5266	54.7%	2369	1297	54.0%	2387	1289	58.4%	2325	1357	54.8%	2413	1323
三田市民病院	300以上	59.0%	8188	4834	60.8%	7411	4504	63.9%	7490	4785	60.9%	7257	4420	62.8%	1872	1175	61.9%	1856	1148	58.2%	1790	1042	60.7%	1739	1055
西宮市立中央病院	200以上	35.8%	3961	1419	43.8%	3684	1612	43.7%	4053	1772	46.8%	3731	1747	48.0%	981	471	45.7%	958	438	45.5%	937	426	48.2%	855	412
西脇市立西脇病院	300以上				38.6%	3009	1162	33.6%	5960	2000	34.2%	5571	1906	34.2%	1488	509	32.3%	1326	428	32.4%	1438	466	38.1%	1319	503
奈良県総合医療センター	500以上	41.9%	12557	5259	41.4%	11158	4620	44.8%	11479	5142	46.4%	11812	5476	45.8%	2924	1339	47.8%	2974	1422	45.5%	3014	1371	46.3%	2900	1344
奈良県総合医療センター	200以上	26.3%	5847	1535	26.2%	5279	1384				25.1%	2678	672				23.5%	1323	311						
大和高田市立病院	300以上	52.2%	6574	3434	57.7%	5879	3393																		
国保中央病院	200以上	69.7%	3135	2186				60.4%	2865	1731	57.4%	2487	1427	57.4%	603	346	59.1%	712	421	55.3%	593	328	57.3%	579	332
橋本市立病院	300以上	34.5%	5919	2043	36.1%	5416	1956	34.4%	2954	1016															
鳥取県立厚生病院	300以上	48.1%	6583	3165	49.3%	6196	3054	45.4%	4830	2195	44.1%	4490	1980	43.5%	1576	685	44.7%	1500	671				44.1%	1414	624
鳥根県立こころの医療センター	200以上				0.0%	126	0	0.0%	299	0	0.0%	270	0	0.0%	72	0	0.0%	58	0	0.0%	72	0	0.0%	68	0
鳥根県立中央病院	500以上	37.4%	12896	4821	43.7%	12128	5304	48.7%	12894	6274	53.5%	12648	6762	51.4%	3164	1625	55.5%	3218	1786	51.8%	3197	1656	55.2%	3069	1695
松江市立病院	400以上							51.0%	5865	2990				48.8%	1972	963	53.2%	1982	1054	50.9%	1911	973			
安来市立病院	200未満	11.6%	1364	158	11.2%	813	91																		
隠岐広域連合立隠岐島前病院	200未満	0.0%	608	0	0.0%	498	0	0.0%	422	0	0.0%	454	0	0.0%	107	0	0.0%	99	0	0.0%	139	0	0.0%	109	0
岡山県精神科医療センター	200以上	79.1%	1238	979	69.5%	1424	989	60.7%	1636	993	61.7%	1211	747	64.1%	398	255				58.2%	388	226	62.6%	425	266
瀬戸内市立瀬戸内市民病院	200未満	11.5%	1396	161	12.6%	1293	163	12.7%	1166	148	14.5%	1192	173	18.5%	297	55	12.8%	289	37	14.0%	314	44	12.7%	292	37
県立広島病院	600以上	44.5%	16825	7496	45.5%	15461	7036	48.0%	15895	7631	49.9%	16421	8190	49.6%	4003	1985	51.3%	4266	2189	49.9%	4156	2031	49.7%	3996	1985
広島市立安佐市民病院	400以上	57.1%	15624	8919	53.6%	13671	7322	49.2%	14004	6888	50.8%	14655	7444	39.7%	3153	1251	52.6%	3828	2015	54.1%	3952	2138	54.8%	3722	2040
広島市立広島市民病院	600以上	50.3%	5281	2656	50.5%	4331	2186	48.9%	19458	9522				49.4%	19782	9775	50.6%	4799	2429	50.5%	5072	2562	51.5%	4923	2536
尾道市立市民病院	200以上							22.1%	4692	1035				20.5%	1022	209	19.0%	1245	237	24.7%	1189	294	23.9%	1236	295
福山市立病院	500以上	51.6%	13548	6984	50.3%	12441	6257	52.6%	12962	6817	54.7%	12382	6774	53.8%	3237	1741	56.2%	3095	1740	54.8%	3134	1718	54.0%	2916	1575
市立三次中央病院	300以上	42.6%	6823	2910	48.4%	4927	2384	46.1%	3197	1473															
安芸太田病院	200未満				4.9%	895	44	6.1%	793	48				5.8%	190	11	4.8%	209	10	5.6%	214	12	8.3%	180	15
山口県立こころの医療センター	200未満	3.8%	422	16	3.0%	371	11	4.1%	419	17	4.4%	406	18	5.3%	114	6	3.9%	102	4	3.2%	95	3	5.3%	95	5
山口県立総合医療センター	500以上	36.3%	10938	3970	37.8%	10251	3878	40.2%	9902	3978	42.7%	10852	4637	42.4%	2654	1126	41.1%	2689	1104	43.0%	2747	1181	44.4%	2762	1226
徳島県立中央病院	400以上	45.7%	8854	4045	50.7%	7650	3876	50.4%	9121	4598	51.2%	9698	4961	51.6%	2637	1361	51.0%	2262	1153	49.7%	2521	1253	52.4%	2278	1194
徳島県立三好病院	200以上	18.3%	874	160	33.2%	753	250	32.1%	2925	940	37.3%	2605	971	30.7%	667	205	37.9%	549	208	40.5%	698	283	39.8%	691	275
香川県立白鳥病院	200未満	47.1%	1899	894	38.8%	1819	705	41.1%	1885	774	35.9%	1651	593	38.5%	439	169	34.1%	405	138	40.7%	383	156	30.7%	424	130
香川県立中央病院	500以上	55.9%	13996	7826	51.1%	12147	6209	55.6%	13197	7341	55.7%	12371	6892	56.9%	3303	1880	54.2%	2932	1589	58.3%	3106	1811	53.2%	3030	1612
香川県立丸亀病院	200以上	89.3%	140	125	87.9%	157	138	80.0%	140	112	80.8%	177	143	80.4%	56	45	76.2%	42	32	85.3%	34	29	82.2%	45	37
坂出市立病院	200未満	29.4%	4582	1346	30.3%	2983	903	28.4%	4355	1238	29.0%	4679	1358	28.5%	1191	339	27.4%	1229	337	29.3%	1203	353	31.2%	1056	329
高松市立みんなの病院	300以上	31.9%	6349	2027	36.9%	5658	2090	38.8%	6249	2425	37.3%	6152	2295	38.0%	1555	591	36.9%	1568	578	35.2%	1518	534	39.2%	1511	592
さぬき市民病院	200未満	17.1%	2557	437	14.5%	2421	350	23.9%	2717	650	29.1%	2320	675	23.8%	647	154	29.3%	552	162	33.6%	583	196	30.3%	538	163
三豊総合病院	400以上	53.1%	9193	4884	50.0%	4098	2049	58.6%	4200	2460	58.6%	7932	4649	56.3%	1932	1088	58.2%	2026	1179	58.2%	2094	1219	61.9%	1880	1163
愛媛県立中央病院	600以上	47.5%	18262	8678	46.5%	15972	7423	45.6%	15707	7170	47.3%	16409	7761	46.3%	3988	1845	46.3%	4048	1875	48.5%	4217	2047	48.0%	4156	1994
西予市立野村病院	200未満	0.2%	1228	3	0.7%	1080	8	0.2%	1076	2	3.5%	852	30	0.0%	241	0	6.0%	250	15	5.8%	190	11	2.3%	171	4
高知県立あき総合病院	200以上	38.4%	826	317	43.8%	1522	666	34.3%	674	231															
福岡県立精神医療センター太宰府病院	300以上	41.9%	794	333	59.0%	632	373	61.6%	654	403	25.2%	603	152	49.7%	151	75	8.5%	165	14	25.7%	136	35	18.5%	151	28
福岡市民病院	200以上	59.8%	4510	2699	34.6%	4026	1394	45.7%	2982	1364	44.5%	4011	1783	49.5%	984	487	48.1%	1039	500	36.9%	1014	374	43.3%	974	422
大牟田市立病院	300以上	66.2%	7696	5096	68.0%	6399	4349	67.6%	6535	4420	68.5%	6871	4706	70.9%	1602	1136	66.6%	1748	1164	69.1%	1805	1247	67.5%	1716	1159
田川市立病院	300以上	40.5%	4392	1778	38.3%	2710	1039	46.5%	3569	1661	39.3%	2588	1018	42.3%	928	393	39.8%	742	295				35.9%	918	330
筑後市立病院	200以上	36.4%	3868	1408				46.6%	3714	1731	52.2%	3428	1788	50.3%	873	439	54.5%	808	440	51.8%	881	456	52.3%	866	453
公立八女総合病院	300以上				36.8%	4190	1541	37.9%	4114	1559				39.0%	1000	390	37.9%	1063	403	38.3%	1041	399	36.3%	1010	367
佐賀県医療センター好生館	400以上	55.3%	13344	7376	59.7%	11101	6632	57.5%	12493	7182	68.9%	13674	9426	71.6%	3271	2341	68.8%	3430	2359	67.6%	3515	2376	68.0%	3458	2350
長崎県精神医療センター	200未満	45.6%	316	144	51.3%	308	158	68.5%	232	159	62.9%	275	173				39.7%	73	29	94.0%	84	79	55.1%	118	65
長崎みなとメディカルセンター	500以上	56.0%	12127	6791	62.4%	8069	5033	49.8%	9453	4706	49.8%	8253	4108	49.0%	2153	1054	47.1%	1885							