

一般15

手術開始前1時間以内の予防的抗菌薬投与率

$$\text{手術開始前1時間以内の予防的抗菌薬投与率} = \frac{\text{手術のうち、手術開始前1時間以内に予防的抗菌薬が投与開始された手術件数}}{\text{手術室で行った手術件数}}$$

手術開始前1時間以内の予防的抗菌薬投与率は、現在、細菌感染を起こしていないが、手術後の感染をできるだけ防ぐために、抗生物質をあらかじめ投与することを予防的抗菌薬投与といいます。

指標の説明 開胸、開腹を伴う手術等は、手術開始直前に抗菌薬を点滴などで投与することにより、手術後の感染を抑えることが期待されています。

計算について 参考としたガイドライン等 「術後感染予防抗菌薬適正使用のための実践ガイドライン」
 公益社団法人日本化学療法学会/一般社団法人日本外科感染症学会
 日本化学療法学会/日本外科感染症学会
 術後感染予防抗菌薬適正使用に関するガイドライン作成委員会編
http://www.chemotherapy.or.jp/guideline/jyutsugo_shiyou_jissen.pdf
 データ除外 なし
 補正などの計算方法 なし
 データ基準日 2023年4月25日

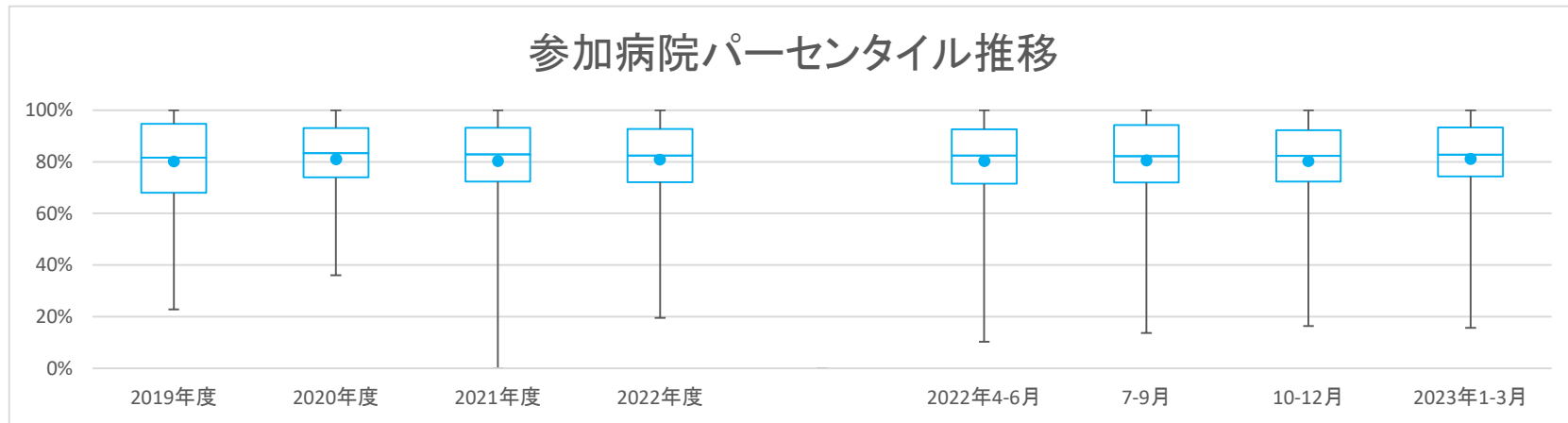
考察 2022年度は、登録病院数は減少しているが、分母合計は増加している。指数の平均値や中央値は8割越えで横ばいであり、指標を公表してきたことで、会員施設での手術後の感染予防対策への意識がある程度浸透してきたものと推測される。各施設で、手術の内容にも左右されるが、指標の更なる向上でSSIの予防に繋がることに期待したい。

一般15

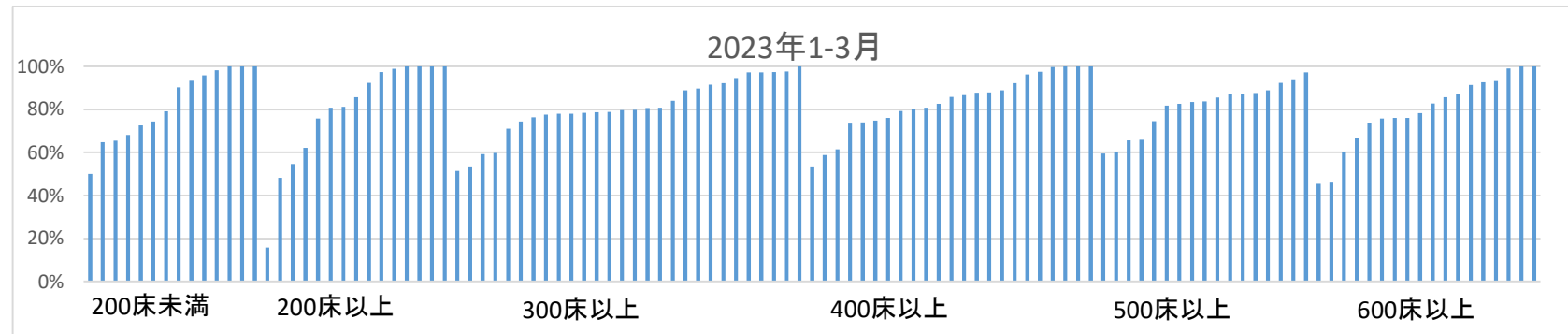
手術開始前1時間以内の予防的抗菌薬投与率

データのまとめ	対象病院群	精神科標榜なし、総合病院精神科無床、総合病院精神科有床							
	調査期間	2019年度	2020年度	2021年度	2022年度	2022年4-6月	7-9月	10-12月	2023年1-3月
データ登録病院数		105	111	122	118	116	114	113	115
分母合計		353021	338249	373012	382364	97355	91701	96499	96809
75パーセンタイル		94.7%	93.1%	93.2%	92.7%	92.7%	94.3%	92.3%	93.3%
中央値		81.7%	83.4%	82.8%	82.4%	82.4%	82.2%	82.3%	82.7%
25パーセンタイル		68.0%	73.9%	72.4%	72.2%	71.5%	72.0%	72.4%	74.4%
平均値		80.1%	81.1%	80.4%	80.8%	80.4%	80.7%	80.3%	81.2%
平均値(0を除く)		80.1%	81.1%	81.1%	80.8%	80.4%	80.7%	80.3%	81.2%

【時系列】 ●は平均値、他は上方から最大値、75パーセンタイル値、中央値、25パーセンタイル値、最小値 (2016年4月開始)



【直近データ分布】



一般15

手術開始前1時間以内の予防的抗菌薬投与率
 (空白):該当なし、有効な登録数値なし、結果数値表示対象外
 (*):全体集計より除外

病院名	許可病床数	2019年度			2020年度			2021年度			2022年度			2022年4-6月			7-9月			10-12月			2023年1-3月		
		* 指標値	分母	分子	* 指標値	分母	分子	* 指標値	分母	分子	* 指標値	分母	分子	* 指標値	分母	分子	* 指標値	分母	分子	* 指標値	分母	分子	* 指標値	分母	分子
長崎みなとメディカルセンター	500以上	94.7%	4567	4327																					
長崎県対馬病院	200以上				54.3%	788	428	60.7%	799	485	54.7%	816	446	54.8%	219	120	51.4%	173	89	57.1%	219	125	54.6%	205	112
荒尾市民病院	200以上	100.0%	1108	1108	100.0%	1087	1087	100.0%	895	895	100.0%	917	917	100.0%	225	225	100.0%	239	239	100.0%	226	226	100.0%	227	227
大分県立病院	600以上	75.0%	4488	3365	75.5%	4243	3203	73.7%	4546	3349	75.5%	4471	3374	71.7%	1078	773	74.7%	1152	860	77.0%	1096	844	78.3%	1145	897
中津市立中津市民病院	200以上				85.7%	1469	1259	81.0%	1665	1349	83.6%	1668	1395	82.8%	447	370	82.6%	386	319	83.3%	413	344	85.8%	422	362
沖縄県立宮古病院	200以上	80.2%	1550	1243	76.9%	1102	847	78.9%	1599	1262	78.8%	1614	1272	77.0%	400	308	79.0%	372	294	77.9%	426	332	81.3%	416	338