

一般13

転倒・転落発生率

入院患者転倒・転落レベル2以上該当件数

$$\text{転倒・転落発生率} = \frac{\text{入院患者転倒・転落レベル2以上該当件数}}{\text{入院延べ日数}}$$

転倒・転落発生率とは 入院患者さんが転倒・転落した場合に、何ともない場合もありますが、レントゲン検査や傷の処置などが必要になる場合もあります。レベル2以上とは、検査や処置などが必要になった場合を意味します。発生の程度を表しています。

指標の説明 認知症があったり、病気の影響で意識が混濁したりしている場合には、ご自分のまわりのことが認識できず、あるいは、体のバランスを崩したりして、転倒したり、ベッドから転落したりします。このような患者さんが多い病院では率が高くなる場合があります。より低い値を目指しています。

計算について	参考としたガイドライン等	http://www.jointcommission.org/assets/1/6/NSC%20Manual.pdf (56ページ)
	データ除外	なし
	補正などの計算方法	なし
	データ基準日	2023年4月25日

考察 経年的に、上昇傾向にあった指標だが2022年度は中央値が横ばいとなっている。患者の高齢化が進み、認知症やせん妄などが増加していることがその要因かと推測される。登録病院が減少しているが、施設毎の転倒・転落防止策を評価する指標として有用と思われる。

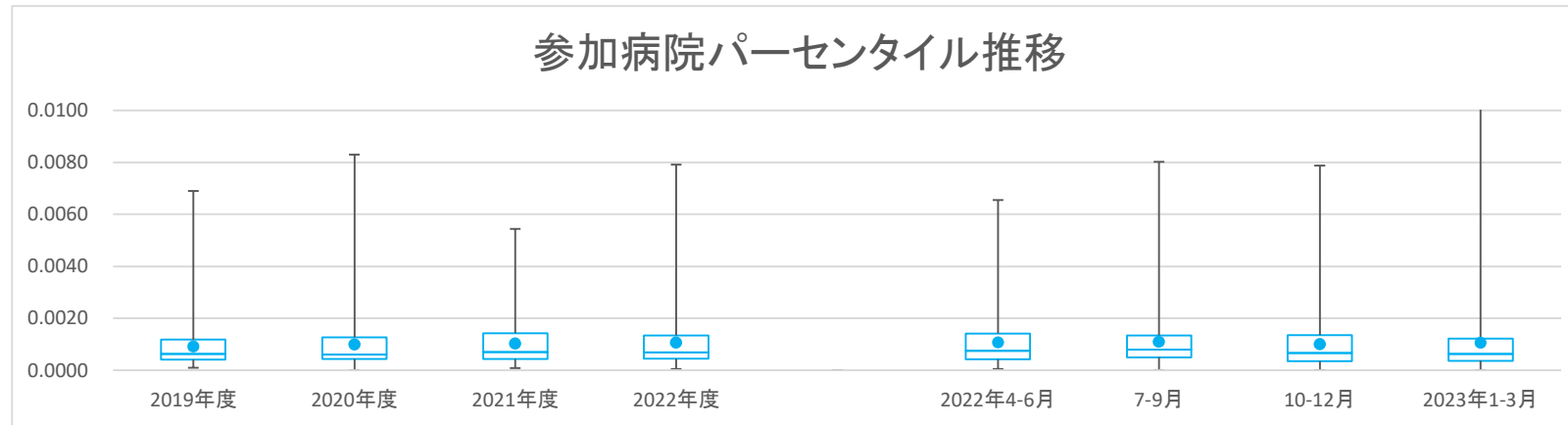
一般13

転倒・転落発生率

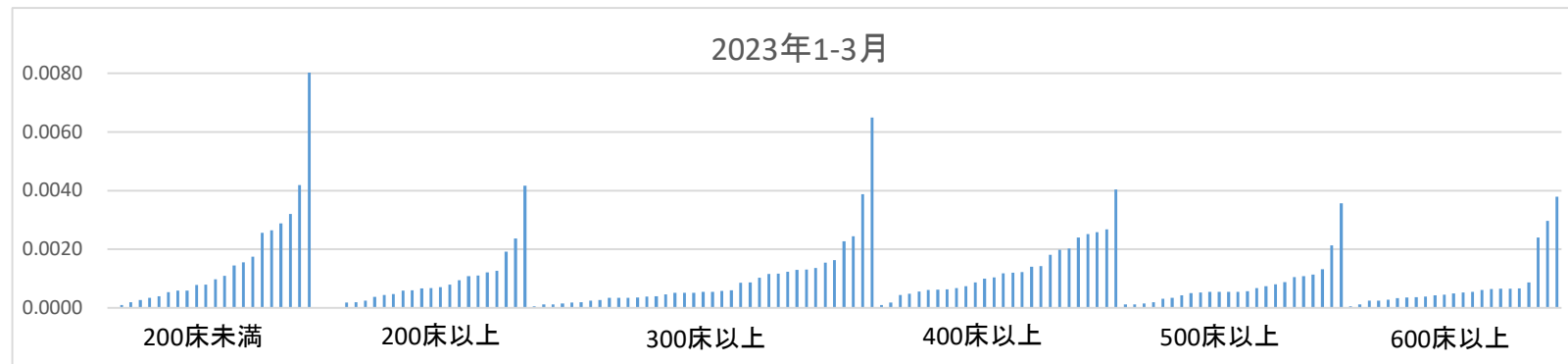
対象病院群 精神科標榜なし、総合病院精神科無床、総合病院精神科有床、精神科単科

データのまとめ	調査期間	2019年度	2020年度	2021年度	2022年度	2022年4-6月	7-9月	10-12月	2023年1-3月
データ登録病院数		155	168	174	160	157	155	155	155
分母合計		17294480	16727481	16767174	15842419	4021256	3967826	3997370	3914916
75パーセンタイル		0.00117	0.00127	0.00142	0.00134	0.00141	0.00134	0.00135	0.00123
中央値		0.00063	0.00060	0.00070	0.00069	0.00074	0.00080	0.00066	0.00062
25パーセンタイル		0.00041	0.00043	0.00043	0.00044	0.00042	0.00050	0.00035	0.00037
平均値		0.00092	0.00100	0.00103	0.00106	0.00108	0.00110	0.00101	0.00107
平均値(0を除く)		0.00092	0.00101	0.00103	0.00106	0.00108	0.00111	0.00102	0.00110

【時系列】●は平均値、他は上方から最大値、75パーセンタイル値、中央値、25パーセンタイル値、最小値 (2014年7月開始)



【直近データ分布】



医療の質の評価・公表等推進事業

一般13

転倒・転落発生率

(空白):該当なし、有効な登録数値なし、結果数値表示対象外 (*)全体集計より除外

病院名	許可病床数	2020年度			2021年度			2022年度			2022年4-6月			7-9月			10-12月			2023年1-3月						
		指標値	分子	分母	指標値	分子	分母	指標値	分子	分母	指標値	分子	分母	指標値	分子	分母	指標値	分子	分母	指標値	分子	分母				
市立旭川病院	400以上	0.00058	114431	66	0.00050	100799	50	0.00037	85926	32	0.00049	82039	40	0.00043	21068	9	0.00134	20095	27	0.00010	20641	2	0.00010	20235	2	
小樽市立病院	300以上				0.00068	79458	54	0.00047	110964	60	0.00047	112970	53	0.00032	28470	9	0.00063	28358	18	0.00042	28528	12	0.00051	27614	14	
市立釧路総合病院	500以上	0.00048	180925	86	0.00036	154677	56	0.00040	158976	63	0.00049	140166	69	0.00046	36606	17	0.00033	36146	12	0.00061	34277	21	0.00057	33137	19	
砂川市立病院	400以上	0.00237	129251	306	0.00227	117517	267	0.00228	121357	277	0.00168	112207	188	0.00138	33295	46	0.00187	27203	51	0.00146	24657	36	0.00203	27052	55	
市立千歳市民病院	200未満	0.00056	49782	28	0.00043	39307	17	0.00066	45116	30	0.00041	43695	18	0.00034	11748	4	0.00070	9958	7	0.00043	11541	5	0.00019	10448	2	
苫小牧市立病院	300以上	0.00088	91378	80	0.00074	72004	53	0.00072	67867	49	0.00085	49222	42	0.00110	16367	18	0.00056	16118	9	0.00090	16737	15				
名寄市立総合病院	300以上	0.00051	90779	46	0.00083	85348	71	0.00084	78157	66	0.00070	76660	54	0.00079	17810	14	0.00107	17832	19	0.00044	20299	9	0.00058	20719	12	
青森県立中央病院	600以上	0.00037	204141	76	0.00046	183538	84	0.00040	179323	71	0.00050	179003	90	0.00060	45164	27	0.00055	41942	23	0.00044	45754	20	0.00043	46143	20	
青森市民病院	400以上				0.00098	95054	93	0.00056	99770	56	0.00097	86810	84	0.00101	21834	22	0.00062	21022	13	0.00101	21864	22	0.00122	22090	27	
つがる総合病院	400以上	0.00017	80403	14	0.00017	98578	17	0.00113	51449	58	0.00035	77833	27	0.00031	25671	8	0.00040	25231	10	0.00033	26931	9				
十和田市立中央病院	300以上	0.00045	101055	45	0.00047	87109	41	0.00040	87716	35	0.00024	77606	19	0.00020	20205	4	0.00011	17980	2	0.00047	19335	9	0.00020	20086	4	
八戸市立市民病院	600以上	0.00045	190739	85	0.00037	176701	66	0.00044	182667	80	0.00035	188230	65	0.00030	47324	14	0.00027	47693	13	0.00027	47273	13	0.00054	45940	25	
岩手県立磐井病院	300以上				0.00100	80694	81	0.00045	80214	36	0.00050	19824	10	0.00025	20243	5	0.00049	20274	10	0.00055	19873	11				
岩手県立大船渡病院	400以上				0.00051	88175	45	0.00052	82359	43	0.00081	83607	68	0.00085	20095	17	0.00076	19743	15	0.00096	21763	21	0.00068	22006	15	
岩手県立久慈病院	300以上	0.00049	66870	33	0.00058	60312	35	0.00090	60115	54	0.00045	58090	26	0.00029	13961	4	0.00062	14446	9	0.00048	14540	7	0.00040	15113	6	
岩手県立中央病院	600以上	0.00049	210457	103	0.00031	188012	59	0.00028	194795	54	0.00026	191501	50	0.00031	47661	15	0.00024	45833	11	0.00012	48510	6	0.00036	49497	18	
岩手県立南光病院	300以上	0.00327	56638	185	0.00081	69159	56	0.00108	66399	72	0.00210	65754	138	0.00266	16552	44	0.00259	16608	43	0.00176	16453	29	0.00136	16141	22	
岩手県立中部病院	400以上				0.00099	128810	128	0.00082	122084	100	0.00086	29175	25	0.00082	30627	25	0.00097	31880	31	0.00062	30402	19				
宮城県立精神医療センター	200以上	0.00037	65163	24	0.00069	61168	42	0.00057	65329	37	0.00065	58679	38	0.00094	14916	14	0.00099	15159	15	0.00062	14532	9	0.00000	14072	0	
大崎市民病院	500以上	0.00127	149620	190	0.00159	150556	239	0.00175	131672	230	0.00155	100617	156	0.00177	33907	60				0.00179	33459	60	0.00108	33251	36	
公立刈田総合病院	200以上	0.00033	51053	17	0.00049	32960	16																			
栗原市立栗原中央病院	300以上	0.00142	74124	105	0.00167	70682	118	0.00205	68903	141	0.00156	63006	98	0.00165	16972	28	0.00127	17339	22	0.00201	17431	35	0.00115	11264	13	
みやぎ県南中核病院	300以上	0.00029	85368	25	0.00035	80703	28	0.00010	83968	8	0.00010	41460	4	0.00005	20529	1				0.00033	24249	8	0.00025	24336	6	
秋田県立リハビリテーション・精神医療センター	300以上	0.00049	94754	46	0.00060	95707	57	0.00057	97154	55	0.00037	97846	36	0.00045	24558	11	0.00045	24703	11	0.00033	24249	8	0.00025	24336	6	
市立秋田総合病院	300以上	0.00074	124921	92	0.00102	106440	109	0.00077	111393	86	0.00048	111169	53	0.00097	27869	27	0.00050	27841	14	0.00007	26675	2	0.00035	28784	10	
大館市立総合病院	400以上	0.00044	105366	46	0.00051	90178	46	0.00125	97162	121	0.00101	95370	96	0.00096	24036	23	0.00092	22895	21	0.00095	24192	23	0.00120	24247	29	
市立榎手病院	200以上	0.00047	61487	29	0.00045	52999	24	0.00028	54219	15	0.00027	52003	14	0.00008	12677	1	0.00039	12849	5	0.00036	13997	5	0.00024	12480	3	
市立大森病院	200未満	0.00011	52292	6	0.00026	34257	9	0.00065	47836	31	0.00063	49158	31	0.00042	12006	5	0.00080	12531	6	0.00071	12716	9	0.00059	11905	7	
山形県立中央病院	600以上	0.00063	185235	117	0.00076	146611	112	0.00081	150066	121	0.00063	113524	71	0.00051	36927	19	0.00052	38556	20	0.00084	38041	32				
山形県立こころの医療センター	200以上	0.00064	71402	46	0.00081	55460	45																			
日本海総合病院	600以上	0.00073	186991	136	0.00036	169551	61	0.00029	176646	51	0.00087	176532	153	0.00067	43189	29	0.00104	44290	46	0.00110	44528	49	0.00065	44525	29	
寒河江市立病院	200未満				0.00127	31473	40	0.00072	29324	21	0.00049	8081	4	0.00108	7404	8	0.00027	7424	2	0.00109	6415	7				
山形市立病院済生館	500以上	0.00134	128079	171	0.00056	117825	66	0.00113	89740	101	0.00134	115922	155	0.00134	27678	37	0.00164	29305	48	0.00160	30531	49	0.00074	28408	21	
北村山公立病院	300以上	0.00055	79902	44	0.00057	75931	43	0.00039	73595	29																
公立岩瀬病院	200以上				0.00340	60264	205	0.00351	58937	207	0.00372	57186	213	0.00407	14489	59	0.00313	14703	46	0.00356	14325	51	0.00417	13669	57	
公立藤田総合病院	300以上	0.00299	85603	256	0.00259	78861	204	0.00327	81031	265	0.00348	76227	265	0.00284	20396	58	0.00392	17596	69	0.00333	18911	63	0.00388	19324	75	
茨城県立中央病院	500以上	0.00062	144600	90	0.00077	114355	88	0.00059	115234	68	0.00059	122390	72	0.00071	30860	22	0.00065	31003	20	0.00049	30460	15	0.00050	30067	15	
茨城県立こころの医療センター	500以上	0.00156	95644	149	0.00263	78661	207	0.00247	73258	181	0.00372	67995	253	0.00445	17509	78	0.00344	17127	59	0.00339	16814	57	0.00357	16545	59	
北茨城市民病院	200未満				0.00091	38597	35	0.00130	30840	40	0.00074	9471	7	0.00133	10491	14										
栃木県立岡本台病院	200以上				0.00171	39156	67	0.00124	28116	35										0.00115	9587	11	0.00110	9094	10	
栃木県立リハビリテーションセンター	200未満	0.00428	37641	161																						
群馬県立心臓血管センター	200未満	0.00045	51274	23	0.00053	37642	20																			
桐生厚生総合病院	400以上				0.00129	105409	125	0.00119	105409	125	0.00097	26841	26	0.00147	25233	37	0.00129	26276	34	0.00103	27059	28				
公立富岡総合病院	300以上	0.00116	97934	114	0.00126	82066	103	0.00105	81218	85	0.00079	85704	68	0.00061	19773	12	0.00084	22644	19	0.00111	21560	24	0.00060	21727	13	
埼玉県立精神医療センター	200未満	0.00095	42302	40	0.00079	15886	92	0.00092	38199	35	0.00125	40940	51	0.00118	13522	16	0.00120	14112	17	0.00135	13306	18				
さいたま市立病院	600以上	0.00043	161214	70	0.00040	168485	68	0.00031	165455	51	0.00039	172133	67	0.00045	42103	19	0.00042	42627	18	0.00024	45669	11	0.00046	41734	19	
川口市立医療センター	500以上	0.00053	170616	91	0.00051	144080	73	0.00047	141262	67	0.00049	137843	68	0.00054	33064	18	0.00054	34937	19	0.00054	35201	19	0.00035	34641	12	
越谷市立病院	400以上	0.00066	94367	62																						
千葉県がんセンター	400以上				0.00283	94537	268	0.00298	96335	287																
千葉市立海浜病院	200以上				0.00063	67798	43	0.00040	63052	25	0.00076	15831	12	0.00026	15371	4	0.00039	15492	6	0.00018	16358	3				
船橋市立医療センター	400以上				0.00132	123408	163	0.00090	122077	110	0.00148	125078	185	0.00171	32099	55	0									

一般13

転倒・転落発生率

(空白):該当なし、有効な登録数値なし、結果数値表示対象外

(*):全体集計より除外

病院名	許可病床数	2020年度			2021年度			2022年度			2022年4-6月			7-9月			10-12月			2023年1-3月					
		指標値	分母	分子	指標値	分母	分子	指標値	分母	分子	指標値	分母	分子	指標値	分母	分子	指標値	分母	分子	指標値	分母	分子			
静岡県立総合病院	600以上	0.00053	225606	120	0.00019	203311	38	0.00027	207417	56	0.00027	199224	53	0.00027	52519	14	0.00035	48304	17	0.00020	49241	10	0.00024	49160	12
伊東市民病院	200以上	0.00081	53361	43	0.00073	15136	11	0.00118	61926	73															
磐田市立総合病院	500以上	0.00036	161134	58	0.00027	143238	39	0.00035	138475	49	0.00031	131048	40	0.00030	33490	10	0.00061	31077	19	0.00021	32599	7	0.00012	33882	4
菊川市立総合病院	200以上	0.00118	69256	82	0.00131	62706	82	0.00089	63736	57	0.00061	60271	37	0.00095	14676	14	0.00080	15077	12	0.00026	15673	4	0.00047	14845	7
公立森町病院	200未満	0.00078	39567	31	0.00123	35039	43	0.00061	31362	19	0.00095	30478	29	0.00121	7442	9	0.00103	7796	8	0.00103	7748	8	0.00053	7492	4
中東遠総合医療センター	500以上	0.00086	151964	130	0.00037	130916	49	0.00049	137550	68	0.00071	141290	100	0.00068	35112	24	0.00069	33335	23	0.00058	36474	21	0.00088	36369	32
新潟県立精神医療センター	400以上	0.00058	53721	31	0.00040	47770	19	0.00047	33702	16															
新潟県立十日町病院	200以上	0.00058	73919	47	0.00035	64800	23	0.00031	64742	20	0.00037	64981	24	0.00006	16227	1	0.00081	16017	13	0.00024	16582	4	0.00037	16155	6
市立砺波総合病院	500以上	0.00038	122685	43																					
富山市立富山市民病院	500以上	0.00099	149040	148	0.00083	81546	68	0.00070	126524	89															
石川県立こころの病院	400以上	0.00070	126126	88	0.00153	94326	144	0.00248	126689	314	0.00237	121204	287	0.00223	31389	70	0.00234	31162	73	0.00239	29759	71	0.00253	28894	73
石川県立中央病院	600以上	0.00149	169674	252	0.00141	136572	193	0.00159	126528	201	0.00052	135648	70	0.00159	33393	53	0.00020	34167	7	0.00018	33662	6	0.00012	34426	4
公立羽咋病院	200未満	0.00138	50966	69	0.00109	46026	50	0.00150	33230	50	0.00139	42464	59	0.00160	9976	16	0.00130	10772	14	0.00122	10643	13	0.00144	11073	16
公立松石川中央病院	300以上	0.00065	94363	61	0.00056	89024	50	0.00041	62922	26	0.00035	88824	31	0.00032	22146	7	0.00046	21873	10	0.00036	22508	8	0.00027	22297	6
加賀市医療センター	300以上				0.00101	90482	91	0.00078	90482	91	0.00078	21882	17	0.00128	22648	29	0.00109	22937	25	0.00087	23015	20	0.00087	23015	20
福井県立病院	600以上	0.00125	168268	210	0.00117	183613	214	0.00101	193598	196	0.00278	192228	553	0.00190	49514	94	0.00200	50547	101	0.00343	50082	172	0.00379	49085	186
市立敦賀病院	300以上	0.00033	91077	30	0.00020	84486	17	0.00020	84252	17															
杉田白記念公立小浜病院	400以上	0.00147	127338	187	0.00193	121425	234	0.00162	119839	194	0.00136	118754	162	0.00159	28853	46	0.00129	29440	38	0.00140	30074	42	0.00118	30387	36
長野県立木曽病院	200未満	0.00162	40752	66	0.00103	34952	36	0.00060	39959	24	0.00083	33776	28	0.00079	8871	7	0.00094	8552	8	0.00062	8125	5	0.00097	8228	8
長野県立こころの医療センター駒ヶ根	200未満	0.00078	37400	29	0.00098	34779	34	0.00163	33708	55	0.00144	34725	50	0.00085	9437	8	0.00103	8779	9	0.00092	8707	8	0.00320	7802	25
長野県立信州医療センター	300以上	0.00024	87403	21	0.00035	74887	26	0.00045	74065	33	0.00034	53198	18	0.00065	18407	12	0.00022	18157	4	0.00012	16634	2	0.00012	16634	2
飯田市立病院	400以上	0.00038	127326	49	0.00047	107346	50	0.00033	103817	34	0.00046	99562	46	0.00040	24869	10	0.00046	24133	11	0.00043	25522	11	0.00056	25038	14
岡谷市民病院	200以上	0.00059	88431	52	0.00037	78414	29	0.00053	77547	41	0.00026	79658	26	0.00052	19348	10	0.00005	19796	1	0.00030	20041	6	0.00020	20473	4
長野市民病院	400以上	0.00033	139591	46	0.00048	130823	63	0.00056	131359	74	0.00045	134805	61	0.00034	32329	11	0.00064	34278	22	0.00035	34644	12	0.00048	33554	16
松本市立病院	200未満	0.00085	62099	53	0.00030	49305	15	0.00045	48383	22	0.00032	46809	15	0.00018	11390	2	0.00050	11906	6	0.00033	11972	4	0.00026	11541	3
伊那中央病院	300以上	0.00048	113608	54	0.00056	92769	52	0.00065	102416	67	0.00065	112213	73	0.00066	27091	18	0.00086	27920	24	0.00055	29220	16	0.00054	27982	15
昭和伊南総合病院	300以上	0.00014	69866	10	0.00086	62575	54	0.00017	65793	11	0.00008	65039	5	0.00006	16291	1	0.00006	16779	1	0.00006	15477	1	0.00012	16492	2
国保依田窪病院	200未満	0.00313	30656	96	0.00158	32901	52	0.00315	32106	101	0.00289	31848	92	0.00303	7258	22	0.00313	7995	25	0.00278	8287	23	0.00265	8308	22
岐阜県総合医療センター	600以上	0.00038	193633	73	0.00032	170529	55	0.00056	180983	102	0.00053	175532	93	0.00040	44799	18	0.00054	44693	24	0.00053	43565	23	0.00066	42475	28
大垣市民病院	600以上	0.00033	237852	78	0.00045	220499	102	0.00030	235517	71	0.00030	235178	69	0.00044	59574	26	0.00028	57467	16	0.00022	58089	13	0.00025	56448	14
岐阜市民病院	500以上	0.00064	127167	82	0.00061	169782	103	0.00065	174595	113	0.00056	163575	91	0.00056	41277	23	0.00069	40698	28	0.00044	41259	18	0.00055	40341	22
総合病院中津川市民病院	300以上	0.00021	93835	20	0.00027	85266	23	0.00033	86002	28	0.00049	80268	39	0.00073	21873	16	0.00054	20370	11	0.00029	20403	6	0.00034	17622	6
名古屋立東部医療センター	500以上	0.00100	136674	136	0.00086	129087	111	0.00095	142439	136															
春日井市民病院	500以上	0.00065	179243	117	0.00057	150366	86	0.00051	140370	71	0.00095	146164	139	0.00075	36038	27	0.00105	35397	37	0.00087	36711	32	0.00113	38018	43
小牧市民病院	500以上	0.00031	165626	51	0.00057	136991	78	0.00057	141970	81	0.00052	135676	71	0.00058	34439	20	0.00059	32745	16	0.00048	35317	17	0.00054	33175	18
津島市民病院	300以上							0.00044	65183	29	0.00049	61676	8	0.00044	15894	7	0.00035	17307	6	0.00051	15806	8	0.00051	15806	8
豊橋市民病院	600以上	0.00051	259441	133	0.00040	231806	92	0.00062	229798	142	0.00043	231825	99	0.00058	55244	32	0.00041	57836	24	0.00037	57296	21	0.00036	61449	22
西尾市民病院	300以上	0.00023	86050	20	0.00019	82828	16	0.00019	62031	12	0.00031	84596	26	0.00039	20552	8	0.00024	20639	5	0.00041	21746	9	0.00018	21659	4
碧南市民病院	300以上				0.00000	91	0	0.00151	17900	27															
公立西知多総合病院	400以上	0.00059	119812	71	0.00045	120893	55	0.00040	116347	47	0.00048	112555	54	0.00057	27874	16	0.00065	27705	18	0.00027	29996	8	0.00044	26980	12
公立陶生病院	600以上				0.00062	186922	116	0.00052	192183	100	0.00057	189774	108	0.00069	48146	33	0.00064	47045	30	0.00046	47742	22	0.00049	46841	23
三重県立こころの医療センター	300以上	0.00104	98492	102	0.00116	91054	106	0.00178	67831	121	0.00134	65031	87	0.00160	13120	21	0.00089	17885	16	0.00179	16766	30	0.00116	17620	20
名張市立病院	200以上				0.00182	22473	41																		
松阪市民病院	300以上	0.00031	106624	33	0.00026	94410	25	0.00028	85996	24	0.00015	85042	13	0.00018	21663	4	0.00013	22273	3	0.00024	21122	5	0.00005	19984	1
市立長浜病院	500以上	0.00110	130907	144	0.00105	107748	113	0.00082	108726	89	0.00069	116275	80	0.00066	27331	18	0.00091	29640	27	0.00066	28653	19	0.00052	30651	16
彦根市立病院	400以上	0.00207	117134	243	0.00210	105236	221	0.00217	110663	240	0.00248	109892	272	0.00268	26488	71	0.00246	27651	68	0.00219	27837	61	0.00258	27916	72
公立甲賀病院	400以上	0.00028	28467	8	0.00464	104422	485	0.00425	95434	406	0.00441	102026	450	0.00499	24264	121	0.00467	25058	117	0.00401	26441	106	0.00404	26263	106
京都府立洛南病院	200以上	0.00288	58305	168	0.00338	49381	167	0.00084	46651	39	0.00080	42414	34	0.00086	10509	9	0.00064	10994	7	0.00106	10396	11	0.00067	10515	7
京都府立病院	500以上	0.00076	168346	128	0.00089	143960	128	0.00069	144197	100	0.00094	131536	124	0.00079	32979	26	0.00112	33138	37	0.00120	32629	39	0.00067	32790	22
京丹後市立弥栄病院	200未満																								

医療の質の評価・公表等推進事業

一般13

転倒・転落発生率
(空白):該当なし、有効な登録数値なし、結果数値表示対象外

(*)全体集計より除外
2020年度

Table with columns: 病院名, 許可病床数, and performance metrics for 2020, 2021, and 2022. Rows list various hospitals such as 市立声屋病院, 市立伊丹病院, etc.