

## 一般12

## 地域救急貢献率

$$\text{地域救急貢献率} = \frac{\text{救急車来院患者数}}{\text{二次医療圏内救急車搬送人数}}$$

地域救急貢献率 とは ここでの地域とは二次医療圏を指します。地域で救急搬送された患者さんに対して、病院で引き受けた救急車来院患者数の割合を表しています。

指標の説明 政令指定都市などの大規模な二次医療圏では、医療機関数そのものが多いので、率は低くなります。大都市に隣接した市町村で地域密着の強い病院でも率は低くなります。二次医療圏以外からも救急搬送を引き受けている場合には100%を超える場合があります。

分母の救急搬送数は、管轄の消防本部等に照会を行うため、データの提出が間に合わない場合があります。二次医療圏の統合によって分母が変動している地域があります。

より高い値を目指しています。

計算について

参考としたガイドライン等	なし
データ除外	なし
補正などの計算方法	なし
データ基準日	2023年4月25日

考察 2022年度は、登録病院数は減少しているが、分母合計は前年より増加している。指標の中央値や平均値は経年的には大きな変化は見られない。各施設が位置する二次医療圏での救急医療への貢献度を評価する指標として有用と思われる。

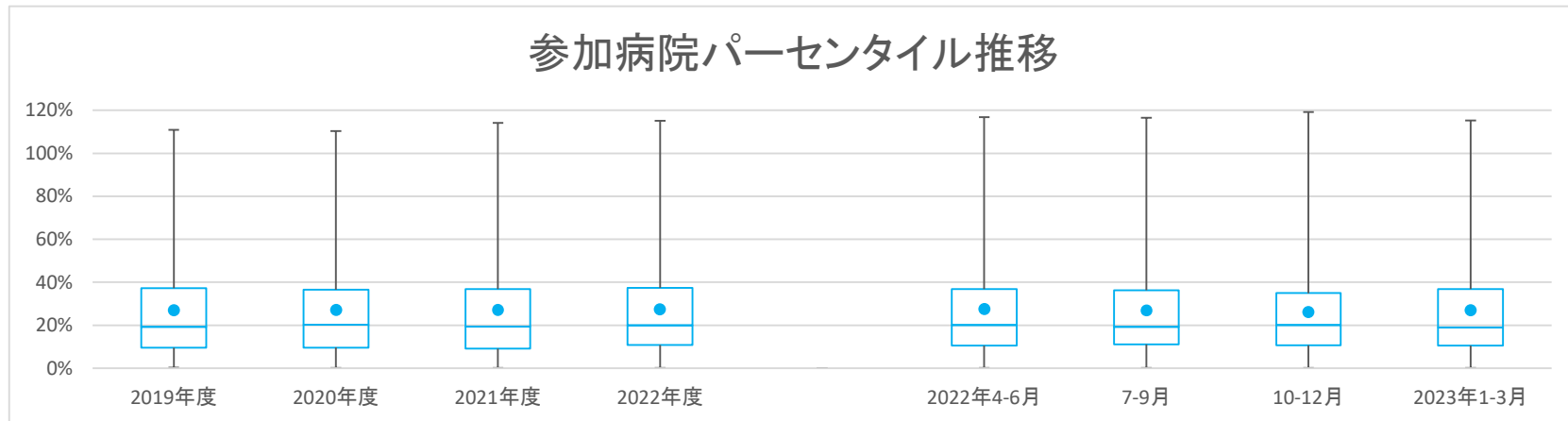
一般12

地域救急貢献率

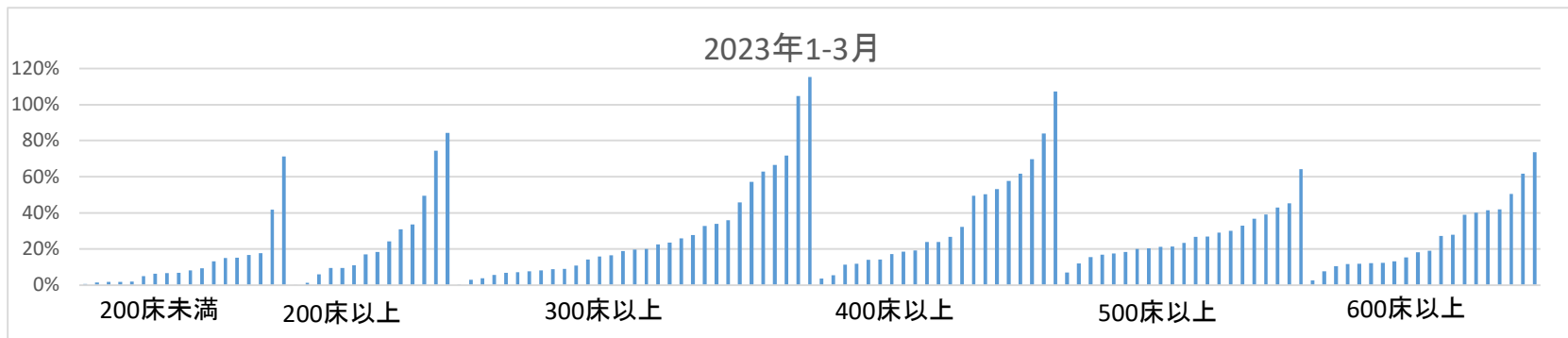
データのまとめ	対象病院群	精神科標榜なし、総合病院精神科無床、総合病院精神科有床							
	調査期間	2019年度	2020年度	2021年度	2022年度	2022年4-6月	7-9月	10-12月	2023年1-3月
データ登録病院数		126	138	142	133	131	129	126	125
分母合計		3399118	3292371	3568408	3581966	857580	965649	919811	838926
75パーセンタイル		37.3%	36.6%	36.8%	37.3%	36.8%	36.2%	34.9%	36.8%
中央値		19.2%	20.2%	19.3%	19.9%	20.1%	19.2%	20.1%	18.9%
25パーセンタイル		9.5%	9.6%	9.1%	10.7%	10.5%	11.0%	10.6%	10.5%
平均値		27.1%	27.2%	27.2%	27.2%	27.6%	26.9%	26.2%	27.0%
平均値(0を除く)		27.1%	27.2%	27.2%	27.2%	27.6%	26.9%	26.2%	27.0%

【時系列】 ●は平均値、他は上方から最大値、75パーセンタイル値、中央値、25パーセンタイル値、最小値

(2014年7月開始)



【直近データ分布】



医療の質の評価・公表等推進事業

一般12

地域救急貢献率

(空白):該当なし、有効な登録数なし、結果数値表示対象外 (\*):全体集計より除外

病院名	2020年度			2021年度			2022年度			2022年4-6月			7-9月			10-12月			2023年1-3月						
	許可病床数	* 指標値	分子	* 指標値	分子	分子	* 指標値	分子	分子	* 指標値	分子	分子	* 指標値	分子	分子	* 指標値	分子	分子	* 指標値	分子	分子				
市立旭川病院	400以上	14.8%	16007	2373	13.8%	15640	2159	13.1%	16701	2187	14.6%	17466	2550	15.1%	4015	605	14.8%	4555	674	14.3%	4627	660	14.3%	4269	611
小樽市立病院	300以上				20.5%	7009	1435	20.5%	10232	2099	21.7%	10935	2375	25.3%	2325	589	20.7%	2790	578	21.9%	2869	629	19.6%	2951	579
砂川市立病院	400以上	54.8%	4655	2553	53.2%	4201	2234	52.7%	4637	2446	51.8%	5055	2616	55.6%	1143	635	52.2%	1261	658	46.8%	1392	652	53.3%	1259	671
市立千歳市民病院	200未満	1.6%	101361	1652	1.8%	91265	1622	1.9%	98463	1890	1.9%	107224	2018	1.9%	25181	474	1.8%	28766	515	2.0%	28208	558	1.9%	25069	471
苫小牧市立病院	300以上	37.4%	9099	3399	32.6%	8066	2629	30.0%	9485	2850	31.2%	7876	2457	30.4%	2306	700	30.9%	2765	855	32.2%	2805	902			
名寄市立総合病院	300以上	66.8%	2804	1873	66.0%	2707	1787	63.8%	2925	1867	62.6%	3253	2038	57.7%	714	412	59.3%	801	475	65.9%	879	579	66.6%	859	572
青森県立中央病院	600以上	34.3%	10379	3564	33.4%	9579	3204	36.2%	10520	3813	40.1%	11610	4655	40.5%	2633	1066	40.9%	3057	1251	40.0%	3029	1211	39.0%	2891	1127
青森市民病院	400以上				24.3%	9579	2327	26.5%	10520	2785	24.4%	11604	2834	22.9%	2627	601	23.5%	3057	717	24.7%	3029	747	26.6%	2891	769
つがる総合病院	400以上	73.3%	3203	2347	73.8%	4065	2999	67.7%	2189	1481	85.6%	3676	3148	100.0%	1138	1138	73.5%	1292	950	85.1%	1246	1060			
十和田市立中央病院	300以上	38.6%	5798	2238	36.7%	5565	2041	38.4%	5822	2233	34.5%	6666	2303	40.6%	1331	540	30.7%	1751	537	32.7%	1864	609	35.9%	1720	617
八戸市立市民病院	600以上	45.0%	12046	5416	45.6%	11241	5123	45.5%	11661	5303	48.7%	13617	6637	43.6%	3148	1373	49.4%	3677	1817	51.0%	3454	1761	50.5%	3338	1686
岩手県立磐井病院	300以上				60.2%	4472	2693	61.4%	4897	3005	64.2%	1102	708	64.2%	1102	708	59.2%	1224	724	59.7%	1373	819	62.9%	1198	754
岩手県立大船渡病院	400以上				98.2%	1803	1771	108.4%	1998	2166	109.3%	2741	2995	116.8%	553	646	110.0%	671	738	105.3%	794	836	107.2%	723	775
岩手県立久慈病院	300以上	87.9%	1985	1745	95.6%	1666	1592	102.5%	1826	1871	94.8%	2300	2181	89.6%	527	472	91.3%	607	554	94.1%	622	585	104.8%	544	570
岩手県立中央病院	600以上	42.7%	16580	7082	47.7%	13818	6596	43.5%	16682	7263	43.9%	17857	7838	48.9%	4248	2077	43.7%	4584	2001	41.8%	4774	1996	41.5%	4251	1764
岩手県立中部病院	400以上				54.9%	7027	3857	54.9%	7027	3857	49.5%	8881	4400	51.3%	2067	1061	49.4%	2265	1118	48.2%	2449	1181	49.5%	2100	1040
大崎市民病院	500以上	43.0%	11924	5131	44.2%	10929	3739	32.3%	11486	3705	42.3%	9058	3828	33.2%	2840	942				47.4%	3260	1546	45.3%	2958	1340
公立刈田総合病院	200以上	20.6%	5307	1093	12.7%	4761	605																		
栗原市立栗原中央病院	300以上	18.6%	11924	2212	18.5%	10923	2017	20.6%	11513	2366	21.1%	12275	2587	20.1%	2840	571	20.9%	3217	672	20.8%	3260	679	22.5%	2958	665
みやぎ県南中核病院	300以上	52.4%	6897	3613	62.9%	6245	3931	63.8%	5083	3244	72.6%	2789	2026	73.4%	1463	1074									
秋田県立リハビリテーション・精神医療センター	300以上	0.3%	5537	16	0.1%	5174	4	0.5%	5439	27	0.3%	6138	19	0.2%	1374	3	0.5%	1684	9	0.2%	1665	3	0.3%	1415	4
市立秋田総合病院	300以上	16.6%	14872	2471	13.7%	13612	1867	17.5%	14931	2612	18.4%	16171	2973	18.3%	3744	685	16.0%	4180	667	20.3%	4418	899	18.9%	3829	722
大館市立総合病院	400以上	58.7%	3050	1791	58.5%	3762	2201	58.9%	3059	1803	60.8%	3283	1995	64.5%	927	598	60.8%	1246	757				57.7%	1110	640
市立横手病院	200以上	30.1%	3414	1029	31.1%	3172	986	28.9%	3445	997	31.3%	3837	1201	28.3%	899	254	31.2%	1010	315	31.9%	1012	323	33.7%	916	309
市立大森病院	200未満	5.6%	3414	192	5.6%	2486	140	5.9%	3486	205	7.1%	3837	273	5.9%	899	53	8.0%	1010	81	6.3%	1012	64	8.2%	916	75
山形県立中央病院	600以上	18.1%	20233	3660	15.5%	18241	2822	15.4%	19583	3014	18.6%	15549	2890	16.1%	4835	778	22.9%	4835	1109	17.1%	5879	1003			
日本海総合病院	600以上	33.8%	10717	3620	33.8%	9648	3260	34.7%	10152	3521	39.8%	10183	4054	36.0%	2347	845	39.0%	2646	1032	42.0%	2650	1113	41.9%	2540	1064
寒河江市立病院	200未満				3.2%	14748	471	2.9%	17609	503							3.6%	5851	213	2.9%	5879	172	2.0%	5879	118
山形市立病院済生館	500以上	26.5%	20233	5357	25.9%	18241	4726	24.9%	19583	4873	26.3%	22180	5827	24.4%	5200	1268				26.7%	5851	1561	26.9%	5879	1584
北村山公立病院	300以上	10.1%	20233	2046	11.7%	18241	2126	12.3%	19583	2399															
公立岩瀬病院	200以上				4.9%	19143	936	5.8%	19528	1131	5.3%	21569	1136	6.0%	5042	305	6.4%	5750	368	2.8%	5680	158	6.0%	5097	305
公立藤田総合病院	300以上				8.7%	18253	1588	9.3%	19964	1848	8.0%	22196	1775	8.5%	5163	440	7.9%	5494	433	7.4%	5881	434	8.3%	5658	468
茨城県立中央病院	500以上	23.7%	18457	4378	17.7%	17415	3087	18.9%	18890	3561	20.9%	19949	4160	20.1%	4820	968	18.7%	5152	961	21.5%	5244	1128	23.3%	4733	1103
北茨城市民病院	200未満				9.6%	10319	987				12.3%	8737	1076	10.8%	2584	278	12.7%	3074	391				13.2%	3079	407
桐生厚生総合病院	400以上				34.9%	7830	2730				39.6%	1779	704	39.6%	1779	704	33.2%	1984	658	35.0%	2079	728	32.2%	1988	640
公立富岡総合病院	300以上	110.9%	2653	2941	110.3%	2465	2718	114.1%	2550	2910	115.1%	2780	3199	109.1%	661	721	116.4%	730	850	119.1%	712	848	115.2%	677	780
さいたま市立病院	600以上	11.8%	60106	7114	12.8%	52677	6765	11.3%	58833	6671	12.1%	65139	7877	13.0%	14560	1891	10.8%	17678	1909	13.0%	17235	2235	11.8%	15666	1842
春日部市立医療センター	300以上	7.9%	10876	864																					
川口市立医療センター	500以上	19.5%	37350	7270	21.5%	30526	6576	21.3%	34007	7253	21.5%	37288	8007	21.4%	8990	1928	21.1%	9823	2077	21.9%	9561	2098	21.4%	8914	1904
千葉県がんセンター	400以上				1.2%	44766	523	0.9%	49349	422															
千葉市立海浜病院	200以上				7.3%	50557	3700				10.3%	54673	5616	10.1%	12818	1300	11.5%	14507	1674	9.8%	14141	1383	9.5%	13207	1259
船橋市立医療センター	400以上				5.7%	71816	4106	5.7%	78275	4449	5.1%	86331	4434	5.2%	20189	1055	5.3%	23598	1247	4.5%	22006	999	5.5%	20538	1133
松戸市立総合医療センター	600以上	8.3%	64367	5350	6.8%	58702	3986	7.4%	64633	4773	7.5%	52245	3925	7.3%	16668	1225				7.4%	18406	1362	7.8%	17171	1338
国保旭中央病院	600以上	64.6%	12149	7849	68.7%	10351	7115	70.1%	11109	7792	72.6%	12263	8904	70.8%	2774	1965	74.6%	3171	2364	71.3%	3246	2314	73.6%	3072	2261
東京都健康長寿医療センター	500以上	4.1%	101476	4143	4.1%	87326	3575	4.6%	69439	3160															
青梅市立総合病院	500以上	28.4%	17246	4895	21.6%	15279	3302	29.1%	12239	3561															
町田市民病院	400以上	8.8%	64016	5602	8.3%	55910	4631	7.4%	45926	3379															
公立昭和病院	400以上	22.0%	34554	7588	20.1%	23279	4686																		
茅ヶ崎市立病院	400以上				13.2%	23948	3173	12.3%	33488	4127	13.8%	29918	4119	13.5%	8938	1203				14.3%	11040	1580	13.4%	9940	1336
藤沢市民病院	500以上				24.9%	31409	7835	25.8%	33358	8598	24.6%	29918	7368	25.4%	8938	2274	25.0%	11040	2760	23.5%	9940	2334			
横須賀市立うわまち病院	400以上				13.6%	34780	4730	16.3%	36732	5972	14.3%	40952	5860	15.4%	9341	1439	13.8%	11119	1530	14.2%	10366	1469	14.0%	10126	1422
静岡県立総合病院	600以上	18.6%	30046	5594	18.9%	27096	5129	19.0%	29244	5564	18.5%	33706	6228	17.6%	7809	1371	18.6%	8950	1663	18.7%	8667	1617	19.0%	8280	1577
静岡市立静岡病院	500以上	19.9%	30046	5884	19.7%	27096	5337	19.6%	29244	5739	20.3%	33706	6859	19.6%	7809	1532	20.8%	8950	1861	20.5%	8667	1773	20.4%	8280	1693
伊東市民病院	200以上	43.8%	8041	3525	54.9%	1329	729	44.8%	7682	3443															
磐田市立総合病院	500以上	36.9%	13057	4824	39.3%	11560	4546	37.0%	12538	4637	37.4%	13892	5193	37.7%	3066	1155	37.9%	3724	14						

医療の質の評価・公表等推進事業

一般12

地域救急貢献率

(空白):該当なし、有効な登録数値なし、結果数値表示対象外

(\*)全体集計より除外

病院名	許可病床数	2019年度			2020年度			2021年度			2022年度			2022年4-6月			7-9月			10-12月			2023年1-3月															
		* 指標値	分母	分子	* 指標値	分母	分子	* 指標値	分母	分子	* 指標値	分母	分子	* 指標値	分母	分子	* 指標値	分母	分子	* 指標値	分母	分子	* 指標値	分母	分子													
杉田玄白記念公立小浜病院	400以上	33.0%	4002	1319	36.3%	3485	1264																															
長野県立木曽病院	200未満	72.4%	1136	823	73.6%	1327	977			72.9%	1453	1059			71.0%	1625	1154																					
長野県立信州医療センター	300以上	7.2%	24869	1796	6.8%	21942	1482			7.0%	24351	1716			7.2%	20910	1499			6.8%	6457	441			7.1%	7540	535			7.6%	6913	523						
飯田市立病院	400以上	50.3%	7053	3545	51.0%	6176	3147			52.0%	6937	3605			52.1%	7561	3937			53.6%	1701	912			54.2%	1831	992			50.5%	2177	1099			50.4%	1852	934	
岡谷市民病院	200以上	17.1%	8266	1413	17.0%	7049	1196			18.6%	8056	1495			18.5%	9066	1673			16.9%	2070	350			19.2%	2349	452			19.1%	2422	463			18.3%	2225	408	
長野市民病院	400以上	18.6%	24869	4625	18.8%	21943	4124			18.9%	24354	4594			18.8%	28074	5273			20.4%	6457	1315			19.7%	7163	1195			19.6%	7541	1480			18.6%	6913	1283	
松本市立病院	200未満	6.7%	17152	1147	6.2%	15138	940			6.2%	16554	1029			7.4%	19132	1421			6.7%	4304	287			8.9%	5027	447			7.6%	5162	391			6.4%	4639	296	
伊那中央病院	300以上	42.5%	6002	2548	37.9%	5439	2063			39.7%	6075	2412			45.0%	6642	2988			43.7%	1583	692			44.2%	1646	727			46.2%	1837	848			45.7%	1576	721	
昭和伊南総合病院	300以上	32.1%	6002	1925	31.8%	5439	1732			30.9%	6075	1879			30.7%	6642	2036			30.3%	1583	479			31.4%	1646	517			28.6%	1837	525			32.7%	1576	515	
国保依田窪病院	200未満	4.5%	9152	412	4.8%	8036	388			6.0%	9104	549			6.5%	9663	624			5.3%	2244	120			6.4%	2467	157			7.2%	2517	181			6.8%	2435	166	
岐阜県総合医療センター	600以上	17.0%	33532	5706	16.4%	28717	4705			16.7%	31871	5327			16.2%	37162	6014			16.2%	8634	1401			16.8%	9904	1659			16.2%	9764	1585			15.5%	8860	1369	
大垣市民病院	600以上	64.4%	15933	10268	63.4%	14179	8985			66.3%	15135	10030			63.2%	17509	11072			65.2%	3954	2579			62.8%	4678	2940			63.3%	4721	2989			61.7%	4156	2564	
岐阜市民病院	500以上	14.0%	23948	3349	16.8%	21757	3653			17.2%	31202	5358			16.5%	36175	5981			17.7%	8434	1492			16.8%	9623	1615			16.1%	9476	1527			15.6%	8642	1347	
総合病院中津川市民病院	300以上	26.2%	10064	2637	22.5%	11892	2678			23.2%	12681	2941			20.8%	14319	2972			24.1%	3185	768			22.4%	3549	794			21.2%	3820	810			15.9%	3765	600	
名古屋市長野東部医療センター	500以上	5.5%	138873	7675	5.5%	122608	7002			5.0%	135222	6728																										
春日井市民病院	500以上	30.7%	31702	9721	30.0%	27862	8350			30.9%	30533	9438			27.8%	33829	9410			31.0%	7786	2414			27.3%	8934	2440			26.5%	8846	2342			26.8%	8263	2214	
小牧市民病院	500以上	21.8%	31702	6923	21.0%	27862	5861			20.3%	30532	6190			20.1%	33817	6781			21.2%	7786	1651			17.7%	8919	1583			21.4%	8849	1896			20.0%	8263	1651	
津島市民病院	300以上																																					
豊橋市民病院	600以上	27.5%	26884	7397	30.2%	23996	7241			29.5%	26360	7787			29.2%	29076	8490			29.9%	6674	1995			29.4%	7678	2259			29.6%	7502	2218			27.9%	7222	2018	
西尾市民病院	300以上	14.5%	6542	947																																		
公立西知多総合病院	400以上	19.1%	24434	4667	20.7%	21195	4386			18.5%	23271	4295			17.4%	26535	4620			19.0%	5919	1124			15.4%	7144	1101			18.3%	6843	1253			17.2%	6629	1142	
公立陶生病院	600以上				40.7%	15494	6311			42.8%	16579	7095			40.3%	20093	8101			40.8%	4622	1888			40.6%	5399	2192			39.7%	5173	2056			40.1%	4899	1965	
名張市立病院	200以上									18.6%	2864	532																										
松原市民病院	300以上	12.8%	29273	3745	11.1%	25655	2845			9.9%	27579	2738			10.6%	31480	3330			11.0%	6869	756			11.4%	8672	987			10.8%	8092	875			9.1%	7847	712	
市立長浜病院	500以上	42.9%	6721	2881	44.5%	6126	2724			40.2%	6703	2697			39.1%	7658	2996			40.6%	1686	684			37.7%	2070	781			39.4%	1987	783			39.1%	1915	748	
彦根市立病院	400以上	82.5%	5267	4346	82.3%	4681	3854			85.8%	5160	4429			81.3%	5797	4714			81.3%	1378	1120			80.7%	1617	1305			79.5%	1463	1163			84.1%	1339	1126	
公立甲賀病院	400以上	57.7%	1323	764	59.2%	4990	2956			58.1%	5814	3377			64.8%	6411	4152			62.1%	1398	868			65.7%	1811	1189			61.7%	1729	1067			69.8%	1473	1028	
京都市立病院	500以上	7.0%	88248	6173	7.2%	76398	5530			8.2%	80834	6619			7.2%	88790	6423			7.6%	20931	1591			7.8%	23666	1849			6.6%	22737	1500			6.9%	21456	1483	
京丹後市立弥栄病院	200未満	27.7%	2020	560	28.2%	2025	571			33.7%	2050	691			37.3%	2393	893			30.2%	547	165			38.1%	633	241			38.5%	603	232			41.8%	610	255	
大阪急性期・総合医療センター	600以上	4.9%	199821	9882	3.4%	128149	4386			4.0%	159295	6310			4.5%	94775	4279			4.4%	45538	1984			4.7%	49237	2295											
大阪市立十三市民病院	200以上	0.5%	199821	1042	0.2%	169207	270			0.1%	175395	250			0.1%	190775	185			0.1%	45538	23			0.1%	49237	65			0.1%	49101	50			0.1%	46899	47	
大阪市立総合医療センター	600以上	2.4%	199821	4739	2.3%	169207	3911			2.6%	133284	3423			2.7%	190775	5083			2.7%	45538	1244			2.1%	49237	1336			2.5%	49101	1245			2.7%	46899	1258	
市立池田病院	300以上	5.3%	52954	2803	5.4%	46948	2548			4.1%	36446	1477			3.5%	56467	1960			4.1%	12990	528			2.3%	15112	342			3.8%	14634	562			3.8%	13731	528	
堺市立総合医療センター	400以上	10.6%	60315	7316	14.4%	50924	7316			10.1%	63777	7747			12.6%	70948	8960			11.4%	17635	2015			14.7%	17345	2550			12.6%	17348	2199			11.9%	18530	2196	
市立東大阪医療センター	500以上	10.8%	48032	5185	7.3%	41787	3040			8.5%	47139	4005			12.3%	50143	6154			11.6%	11552	1341			14.0%	13414	1884			11.2%	13129	1468			12.1%	12048	1461	
箕面市立病院	300以上	6.5%	54186	3499	5.2%	47043	2463			5.9%	47951	2823			7.0%	56434	3940			6.6%	12973	853			7.2%	15096	1080			7.0%	14640	1019			7.2%	13725	988	
八尾市立病院	300以上	8.9%	48032	4263	8.9%	41847	3727			6.9%	47139	3258			7.9%	50143	3952			9.0%	11552	1042			8.1%	13414	1082			7.7%	13129	1014			6.8%	12048	814	
兵庫県立淡路医療センター	400以上	55.3%	5875	3249	54.4%	4974	2706			57.2%	5401	3091			54.9%	5970	3278			56.2%	1383	777			53.2%	1567	833			49.2%	1562	769			61.7%	1458	899	
兵庫県立丹波医療センター	300以上				43.9%	4592	2017																															

一般12

地域救急貢献率

(空白):該当なし、有効な登録数値なし、結果数値表示対象外  
 2019年度 2020年度 2021年度

(\*)全体集計より除外

病院名	許可病床数	2019年度			2020年度			2021年度			2022年度			2022年4-6月			7-9月			10-12月			2023年1-3月		
		* 指標値	分母	分子	* 指標値	分母	分子	* 指標値	分母	分子	* 指標値	分母	分子	* 指標値	分母	分子	* 指標値	分母	分子	* 指標値	分母	分子	* 指標値	分母	分子
つるぎ町立半田病院	200未満	8.0%	4172	332	8.6%	3970	343																		
香川県立白鳥病院	200未満	18.7%	3483	651	17.2%	3234	556	17.2%	3404	584	14.2%	3675	523	13.8%	850	117	16.4%	948	155	11.8%	966	114	15.0%	911	137
香川県立中央病院	500以上	17.9%	21111	3786	17.1%	19017	3251	16.6%	20499	3403	16.1%	22064	3550	16.7%	5295	882	15.7%	5735	898	15.3%	5703	875	16.8%	5331	895
坂出市立病院	200未満	9.7%	17335	1676	9.2%	11534	1064	8.8%	16823	1481	9.1%	18777	1712	8.9%	4314	386	10.0%	4906	489	8.2%	5057	416	9.4%	4500	421
高松市立みんなの病院	300以上	13.9%	21111	2939	13.5%	19017	2565	15.0%	20499	3075	15.0%	22064	3320	15.5%	5295	820	16.2%	5735	929	14.2%	5703	810	14.3%	5331	761
さぬき市民病院	200未満	18.1%	3838	693	22.8%	3570	815	21.8%	3852	840	20.7%	4305	893	25.9%	962	249	19.3%	1147	221	21.7%	1127	245	16.7%	1069	178
三豊総合病院	400以上	67.6%	4656	3149	67.1%	2322	1559	64.9%	1124	730	23.4%	13250	3105	22.9%	3101	710	22.9%	3528	807	24.1%	3459	832	23.9%	3162	756
愛媛県立中央病院	600以上	12.9%	30240	3892	12.8%	26967	3463	12.7%	28651	3650	12.7%	32611	4132	13.0%	7559	980	12.2%	8639	1055	13.3%	8443	1123	12.2%	7970	974
西予市立野村病院	200未満	8.3%	7864	650	7.8%	6767	525	7.5%	7089	530	6.6%	7734	510	5.9%	1702	101	6.1%	2107	128	7.7%	1982	153	6.6%	1943	128
高知県立あき総合病院	200以上	60.0%	909	545	52.3%	1633	854	50.5%	767	387															
大牟田市立病院	300以上	20.6%	9282	1909	20.3%	8598	1743	17.7%	9820	1734	18.8%	10477	1966	16.6%	2349	389	18.0%	2897	522	20.4%	2657	542	19.9%	2574	513
田川市立病院	300以上	27.3%	5456	1489	27.2%	3460	942	21.8%	4682	1023	24.4%	3590	877	23.4%	1220	286	24.1%	1201	289				25.8%	1169	302
筑後市立病院	200以上	23.4%	5447	1273				26.3%	5434	1431	23.4%	6581	1539	22.4%	1424	319	24.8%	1755	436	21.8%	1710	373	24.3%	1692	411
公立八女総合病院	300以上							33.5%	5503	1841	35.6%	6578	2340	35.0%	1421	497	36.2%	1755	636	36.9%	1710	631	34.0%	1692	576
佐賀県医療センター好生館	400以上	23.2%	14195	3299	21.8%	12692	2764	22.0%	14319	3148	23.0%	17019	3916	21.5%	3800	816	21.9%	4684	1024	24.7%	4383	1081	24.0%	4152	995
長崎みなとメディカルセンター	500以上	18.8%	22193	4175	15.0%	21591	3242	17.2%	23395	4030	17.4%	25331	4414	17.9%	5983	1072	17.3%	6757	1170	16.2%	6487	1052	18.3%	6104	1120
長崎県対馬病院	200以上				84.8%	1551	1316	85.2%	1631	1389	85.0%	2051	1744	84.8%	427	362	85.0%	612	520	86.0%	501	431	84.3%	511	431
荒尾市民病院	200以上	29.8%	6531	1947	34.1%	6146	2097	31.0%	6472	2006	33.2%	7102	2356	35.5%	1674	595	31.8%	1772	564	34.5%	1863	643	30.9%	1793	554
大分県立病院	600以上	11.8%	21422	2530	11.8%	19418	2291	10.7%	21206	2275	10.9%	23389	2550	9.1%	5345	488	11.0%	6146	678	11.4%	6100	698	11.8%	5798	686
中津市立中津市民病院	200以上				33.8%	7295	2467	36.4%	8011	2912	42.8%	8364	3581	38.0%	1976	751	43.2%	2303	994	41.2%	2265	933	49.6%	1820	903
宮崎県立宮崎病院	500以上	29.3%	15682	4601	20.8%	14019	2915	21.9%	15579	3408	29.0%	17287	5010	28.6%	3946	1129	30.0%	4572	1373	28.2%	4506	1272	29.0%	4263	1236
沖縄県立中部病院	500以上				28.4%	16027	4552	24.8%	24053	5966	28.8%	21117	6076				28.1%	7361	2067	28.0%	6784	1902	30.2%	6972	2107
沖縄県立宮古病院	200以上	79.2%	3198	2533	75.4%	2016	1521	71.9%	3048	2192	75.8%	3680	2791	77.7%	873	678	78.0%	1018	794	73.2%	941	689	74.3%	848	630