

一般10

地域医療機関サポート率

$$\text{地域医療機関サポート率} = \frac{\text{二次医療圏内で紹介を受けた医科医療機関数}}{\text{二次医療圏内医科医療機関数}}$$

地域医療機関サポート率とは ここでの地域とは二次医療圏を指します。地域の診療所、病院のうち、患者さんの紹介を受けた割合を表しています。

指標の説明

自治体病院は地域の医療機関(かかりつけ医)と連携し、住民の医療を支えています。かかりつけ医が診療し、その結果、病院での診療が望ましい場合には病院への紹介となります。地域の多くの医療機関との連携を図っている場合には数値が高くなります。政令指定都市などの大規模な二次医療圏では、医療機関数そのものが多いので、率は低くなります。大都市に隣接した市町村で地域密着の強い病院でも率は低くなります。二次医療圏の統合によって分母が変動している地域があります。より高い値を目指しています。

計算について

参考としたガイドライン等	なし
データ除外	なし
補正などの計算方法	なし
データ基準日	2023年4月25日

考察

2022年度は登録病院数、二次医療圏内医科医療機関数が減少しているが、紹介を受けた割合の平均値はCOVID-19以前の数値まで回復傾向にある。二次医療圏内の立ち位置、役割により差は出るが、施設毎の指標の推移は、地域医療推進を促進する方策の評価に有用と思われる。

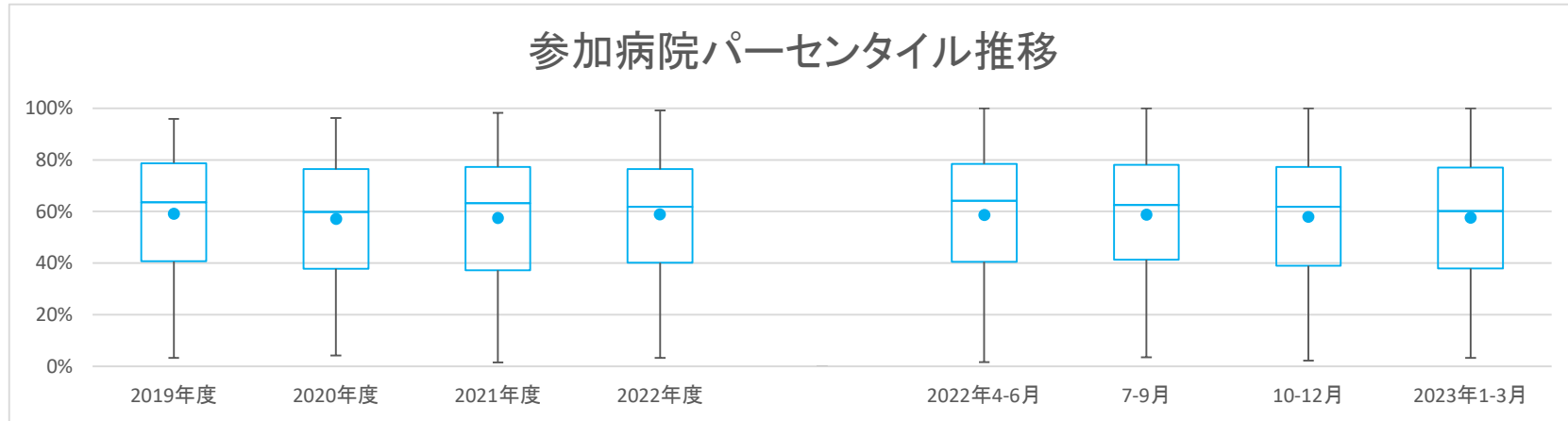
医療の質の評価・公表等推進事業

一般10

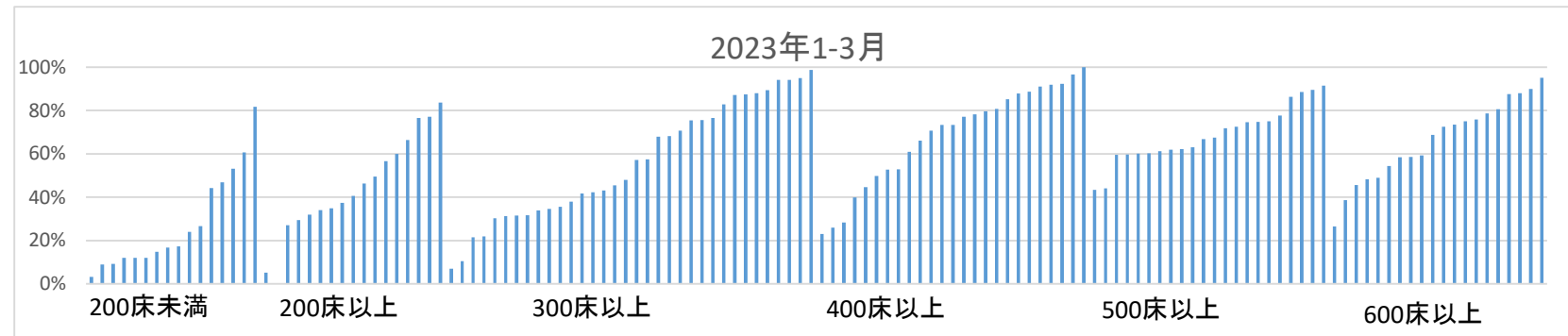
地域医療機関サポート率

データのまとめ	対象病院群	精神科標榜なし、総合病院精神科無床、総合病院精神科有床							
	調査期間	2019年度	2020年度	2021年度	2022年度	2022年4-6月	7-9月	10-12月	2023年1-3月
データ登録病院数		131	142	147	139	138	136	135	133
分母合計		250156	266376	268308	255798	66086	65208	66357	64179
75パーセンタイル		78.8%	76.4%	77.3%	76.4%	78.4%	78.1%	77.3%	77.1%
中央値		63.6%	59.9%	63.3%	61.8%	64.1%	62.4%	61.9%	60.2%
25パーセンタイル		40.7%	37.8%	37.2%	40.2%	40.5%	41.3%	39.0%	37.9%
平均値		59.2%	57.2%	57.5%	58.9%	58.7%	58.9%	57.9%	57.6%
平均値(0を除く)		59.2%	57.2%	57.5%	58.9%	58.7%	58.9%	57.9%	57.6%

【時系列】 ●は平均値、他は上方から最大値、75パーセンタイル値、中央値、25パーセンタイル値、最小値 (2014年7月開始)



【直近データ分布】



医療の質の評価・公表等推進事業

一般10

地域医療機関サポーター

(空白):該当なし、有効な登録数値なし、結果数値表示対象外 (*):全体集計より除外
 2019年度 2020年度 2021年度 2022年度

病院名	許可病床数	2019年度			2020年度			2021年度			2022年度			2022年4-6月			7-9月			10-12月			2023年1-3月		
		* 指標値	分母	分子	* 指標値	分母	分子	* 指標値	分母	分子	* 指標値	分母	分子	* 指標値	分母	分子	* 指標値	分母	分子	* 指標値	分母	分子	* 指標値	分母	分子
市立旭川病院	400以上	55.1%	1230	678	57.3%	1202	689	53.1%	1188	631	50.5%	1211	612	51.2%	303	155	51.8%	303	157	49.3%	302	149	49.8%	303	151
小樽市立病院	300以上				80.5%	440	354	80.2%	575	461	86.3%	562	485	85.1%	141	120	86.5%	141	122	86.4%	140	121	87.1%	140	122
市立釧路総合病院	500以上	90.4%	417	377	89.7%	417	374	93.1%	423	394	91.1%	427	389	92.5%	107	99	92.5%	107	99	89.7%	107	96	89.6%	106	95
砂川市立病院	400以上	70.9%	302	214	71.1%	284	202	67.7%	288	195	68.9%	289	199	69.9%	73	51	66.7%	72	48	68.1%	72	49	70.8%	72	51
市立千歳市民病院	200未満	9.3%	6621	616	8.6%	6641	572	8.9%	6688	592	8.8%	6732	593	8.7%	1679	146	8.9%	1681	149	8.7%	1683	147	8.9%	1689	151
苫小牧市立病院	300以上	59.4%	502	298	68.4%	491	336	68.9%	366	252	57.4%	366	210	58.2%	122	71	59.0%	122	72	54.9%	122	67			
名寄市立総合病院	300以上	82.8%	116	96	82.8%	116	96	82.8%	116	96	82.8%	116	96	82.8%	29	24	82.8%	29	24	82.8%	29	24	82.8%	29	24
青森県立中央病院	600以上	87.2%	864	753	82.3%	848	698	86.4%	830	717	84.4%	814	687	82.4%	205	169	82.8%	204	169	84.8%	204	173	87.6%	201	176
青森市民病院	400以上				79.3%	849	673	77.0%	840	647	75.6%	825	624	79.2%	207	164	73.9%	207	153	76.0%	208	158	73.4%	203	149
つがる総合病院	400以上	84.9%	192	163	82.0%	256	210	87.7%	122	107	95.4%	174	166	96.6%	58	56	94.8%	58	55	94.8%	58	55			
十和田市立中央病院	300以上	79.7%	335	267	74.2%	353	262	74.9%	346	259	86.5%	297	257	81.6%	76	62	86.8%	76	66	90.4%	73	66	87.5%	72	63
八戸市立市民病院	600以上	75.5%	909	686	85.9%	779	669	87.1%	766	667	87.4%	752	657	85.7%	189	162	87.1%	186	162	86.7%	188	163	89.9%	189	170
岩手県立磐井病院	300以上				94.0%	116	109	98.3%	116	114	99.1%	116	115	100.0%	29	29	100.0%	29	29	100.0%	29	29	96.6%	29	28
岩手県立大船渡病院	400以上				88.3%	94	83	86.5%	96	83	86.0%	93	80	82.6%	23	19	90.9%	22	20	86.4%	22	19	95.0%	20	19
岩手県立久慈病院	300以上				82.2%	1384	1138	78.1%	1381	1078	78.4%	1344	1054	80.3%	336	271	80.1%	336	269	80.1%	336	269	80.5%	334	269
岩手県立中央病院	600以上				83.9%	540	453	77.3%	735	568	75.4%	574	433	73.8%	191	141				77.5%	191	148	75.0%	192	144
岩手県立中部病院	400以上																								
大崎市民病院	500以上	88.4%	776	686	73.2%	769	563																		
公立刈田総合病院	200以上	49.0%	294	144	44.4%	270	120																		
栗原市立栗原中央病院	300以上	29.8%	776	231	36.2%	774	280	26.2%	768	201	31.3%	766	240	30.9%	191	59	30.9%	191	59	33.3%	192	64	30.2%	192	58
みやぎ県南中核病院	300以上	68.5%	504	345	68.9%	488	336	66.6%	488	325	72.6%	226	164	74.3%	113	84									
秋田県立リハビリテーション・精神医療センター	300以上	38.3%	321	123	33.5%	322	108	37.1%	326	121	31.6%	329	104	42.2%	83	35	24.4%	82	20	28.0%	82	23	31.7%	82	26
市立秋田総合病院	300以上	70.6%	1192	842	55.3%	1186	656	72.2%	1180	852	71.0%	1181	839	71.4%	294	210	71.7%	293	210	72.9%	295	215	68.2%	299	204
大館市立総合病院	400以上	92.9%	212	197	88.3%	214	189	95.7%	211	202	92.3%	209	193	94.2%	52	49	94.2%	52	49	88.7%	53	47	92.3%	52	48
市立横手病院	200以上	79.0%	252	199	75.8%	256	194	76.6%	256	196	74.6%	256	191	73.4%	64	47	75.0%	64	48	73.4%	64	47	76.6%	64	49
市立大森病院	200未満	43.3%	254	110	44.8%	192	86	39.6%	255	101	59.6%	250	149	54.0%	63	34	61.9%	63	39	61.9%	63	39	60.7%	61	37
山形県立中央病院	600以上	83.0%	1706	1416	79.6%	1687	1343	77.3%	1713	1324	75.3%	1286	969	71.9%	431	310	74.7%	431	322	79.5%	424	337			
日本海総合病院	600以上	61.1%	982	600	63.1%	917	579	61.8%	966	597	61.3%	944	579	62.0%	237	147	62.4%	237	148	62.3%	236	147	58.5%	234	137
寒河江市立病院	200未満				15.7%	1711	269	17.5%	1699	297	17.8%	1699	297	17.8%	426	76	18.4%	425	78	17.0%	424	72	16.7%	424	71
山形市立病院済生館	500以上	77.0%	1706	1314	75.5%	1687	1273	84.1%	1287	1083	74.9%	1706	1278	72.0%	425	306	77.4%	425	329	75.5%	424	320	74.8%	432	323
北村山立病院	300以上	26.4%	1706	450	27.0%	1687	455	28.0%	1713	480															
公立岩瀬病院	200以上				31.7%	1342	426	30.7%	1325	407	30.1%	1322	398	30.4%	336	102	31.9%	329	105	28.7%	328	94	29.5%	329	97
公立藤田総合病院	300以上	31.7%	1320	418	27.8%	1444	401	31.3%	1276	400	43.2%	1256	543	46.2%	314	145	40.8%	314	128	44.3%	314	139	41.7%	314	131
茨城県立中央病院	500以上	68.0%	1156	786	48.3%	1212	586	61.0%	1232	752	66.5%	1204	801	66.8%	301	201	67.1%	301	202	65.4%	301	197	66.8%	301	201
北茨城市民病院	200未満				26.2%	526	138				24.9%	385	96										24.0%	125	30
栃木県立リハビリテーションセンター	200未満	3.3%	1856	61																					
群馬県立心臓血管センター	200未満	36.5%	1540	529	36.0%	1084	390																		
桐生厚生総合病院	400以上							90.9%	493	448				91.1%	123	112	90.2%	123	111	91.1%	124	113	91.1%	123	112
公立富岡総合病院	300以上	84.9%	219	186	87.0%	208	181	87.9%	207	182	88.7%	204	181	88.2%	51	45	86.3%	51	44	86.3%	51	44	94.1%	51	48
さいたま市立病院	600以上	38.5%	4034	1553	41.2%	4129	1701	43.0%	4228	1818	43.6%	4309	1877	41.5%	1072	445	43.7%	1075	470	43.3%	1080	468	45.7%	1082	494
春日部市立医療センター	300以上	47.2%	705	333	29.3%	580	170																		
川口市立医療センター	500以上	63.6%	1961	1248	64.5%	1997	1288	61.7%	2003	1236	64.0%	2028	1298	66.6%	506	337	64.2%	506	325	63.0%	506	319	62.2%	510	317
千葉がんセンター	400以上				27.8%	2583	718	27.9%	2614	728															
千葉市立海浜病院	200以上				45.8%	2607	1194	47.1%	2609	1228	47.1%	2609	1228	47.0%	653	307	46.9%	648	304	48.0%	656	315	46.3%	652	302
船橋市立医療センター	400以上				37.1%	4104	1522	39.3%	4102	1612	40.1%	4163	1670	40.2%	1041	418	40.5%	1038	420	40.0%	1040	416	39.8%	1044	416
松戸市立総合医療センター	600以上	54.8%	2795	1532	50.3%	2818	1418	51.5%	2851	1469	63.9%	1821	1164	63.9%	380	380	63.9%	380	380	54.3%	722	392	54.5%	719	392
国保旭中央病院	600以上	92.2%	599	552	90.8%	606	550	93.3%	599	559	93.0%	586	545	88.6%	149	132	94.5%	146	138	93.8%	146	137	95.2%	145	138
東京都健康長寿医療センター	500以上	39.9%	6488	2589	54.2%	5142	2787																		
青梅市立総合病院	500以上	75.3%	984	741	68.9%	987	680	68.9%	1062	732	61.2%	1208	739	64.2%	302	194	58.3%	302	176	62.6%	302	189	59.6%	302	180
町田市民病院	400以上	30.1%	4192	1262	28.6%	4220	1209	27.7%	4232	1171	26.7%	4289	1146	26.5%	1071	284	24.3%	1071	260	27.7%	1071	297	28.3%	1076	305
公立昭和三井病院	400以上	73.1%	2098	1534	66.3%	2148	1425	69.6%	2186	1521	72.0%	2172	1563	71.4%	556	397	70.0%	554	388	69.7%	552	385	77.1%	510	393
川崎市立川崎病院	600以上	84.0%	1748	1468																					
川崎市立多摩病院	300以上	55.6%	2048	1139	51.6%	2260	1167	55.6%	2156	1198	58.1%	2164	1258	58.8%	541	318	57.3%	541	310	59.1%	541	320	57.3%	541	310
茅ヶ崎市立病院	400以上	52.2%	1880	981	60.4%	1888	1141	64.7%	1895	1226	66.3%	1898	1259	64.5%	470	303	66.3%	472	313	68.3%	483	330	66.2%	473	313
藤沢市民病院	500以上				72.1%	2078	1498	63.5%	2375	1507	68.1%	2442	1662	64.3%	617	397	62.8%	623	391	73.5%	623	458	71.8%	579	416
横須賀市立うわまち病院	400以上				47.6%	2173	1035	47.5%	2216	1052	52.6%	2124	1117	53.2%	560	298	49.6%	532	264	54.8%	515	282	52.8%	517	273
神奈川県立川崎総合医療センター	300以上				1.5%	3442	53	4.5%	1989	89	1.6%	495	8	1.6%	495	8	3.4%	495	17	2.2%	495	11	10.5%	504	53
静岡県立総合病院	600以上	77.6%	2321	1800	73.6%	2333	1717	73.9%	2358	1742	71.4%	2404	17												

一般10

地域医療機関サポーター

(空白):該当なし、有効な登録数値なし、結果数値表示対象外

(*)全体集計より除外

病院名	2019年度			2020年度			2021年度			2022年度			2022年4-6月			7-9月			10-12月			2023年1-3月			
	許可病床数*	指標値	分子	指標値	分子	分子	指標値	分子	分子	指標値	分子	分子	指標値	分子	分子	指標値	分子	分子	指標値	分子	分子	指標値	分子	分子	
富山県立富山市民病院	500以上	62.2%	1448	901	59.9%	1116	669	61.3%	736	451															
石川県立中央病院	600以上	73.7%	2166	1597	74.9%	2147	1608	75.4%	2162	1630	76.5%	2172	1662	78.2%	541	423	76.6%	543	416	76.3%	545	416	75.0%	543	407
公立羽咋病院	200未満	81.0%	116	94	82.8%	116	96	83.9%	87	73	85.9%	85	73	89.7%	29	26	85.7%	28	24	82.1%	28	23			
公立松任石川中央病院	300以上	35.8%	2165	775	25.2%	2146	540	36.1%	1625	587	39.3%	2176	856	27.5%	546	150	46.8%	543	254	37.7%	544	205	45.5%	543	247
加賀市医療センター	300以上										51.7%	592	306	45.3%	148	67	56.8%	148	84	56.8%	148	84	48.0%	148	71
福井県立病院	600以上	71.6%	1113	797	85.6%	1224	1048	85.8%	915	785	86.6%	900	779				87.7%	300	263	84.0%	300	252	88.0%	300	264
市立敦賀病院	300以上	54.5%	404	220	54.5%	404	220	54.5%	404	220															
杉田玄白記念公立小浜病院	400以上	50.3%	344	173	47.4%	344	163	49.4%	346	171	49.9%	345	172	47.7%	86	41	52.3%	86	45	46.5%	86	40	52.9%	87	46
長野県立木曽病院	200未満	83.0%	53	44	84.0%	50	42	83.3%	48	40	83.0%	47	39	83.3%	12	10	83.3%	12	10	83.3%	12	10	81.8%	11	9
長野県立信州医療センター	300以上	30.7%	1434	440	34.5%	1433	495	34.2%	1437	492	35.9%	1081	388	32.8%	363	119	37.0%	359	133	37.0%	359	133	37.9%	359	136
飯田市立病院	400以上	78.8%	477	376	79.4%	456	362	76.1%	452	344	90.7%	453	411	92.0%	113	104	92.0%	113	104	90.3%	113	102	88.6%	114	101
岡谷市民病院	200以上	51.0%	512	261	50.2%	490	246	54.3%	499	271	60.1%	511	307	81.9%	127	104	57.4%	129	74	60.6%	127	77	40.6%	128	52
長野市民病院	400以上	68.3%	1434	979	65.8%	1437	946	69.3%	1437	996	74.4%	1440	1071	69.7%	363	253	74.9%	359	269	74.7%	359	268	78.3%	359	281
松本市立病院	200未満	29.9%	1370	410	31.7%	1377	436	35.6%	1372	489	40.2%	1253	504	35.9%	343	123	37.4%	345	129	39.1%	343	134	53.2%	222	118
伊那中央病院	300以上	89.7%	445	399	75.9%	586	445	75.0%	583	437	74.6%	575	429	71.0%	145	103	73.8%	145	107	78.3%	143	112	75.4%	142	107
昭和伊南総合病院	300以上	71.1%	464	330	67.4%	460	310	68.6%	455	312	75.3%	438	330	74.8%	111	83	76.4%	110	84	73.6%	110	81	76.6%	107	82
国保依田産婦人科	200未満	37.2%	468	174	36.3%	460	167	46.5%	452	210	46.9%	452	212	42.5%	113	48	53.1%	113	60	45.1%	113	51	46.9%	113	53
岐阜県総合医療センター	600以上	59.0%	2976	1757	56.8%	2996	1702	57.6%	3042	1752	58.3%	3070	1791	58.6%	768	450	56.6%	768	435	58.9%	767	452	59.2%	767	454
大垣市民病院	600以上	74.7%	1122	838	73.0%	1123	820	72.0%	1123	808	74.4%	1126	838	75.0%	280	210	75.0%	280	210	74.2%	283	210	73.5%	283	208
岐阜市民病院	500以上	65.2%	2231	1455	54.1%	2972	1608	58.5%	2576	1506	60.8%	2579	1568	58.4%	645	377	56.3%	645	363	67.3%	645	434	61.2%	644	394
総合病院中津川市民病院	300以上	66.5%	848	564	36.3%	856	311	34.7%	857	297	39.0%	865	337	32.4%	216	70	59.3%	216	128	32.9%	216	71	31.3%	217	68
名古屋市民立東部医療センター	500以上	30.4%	9616	2923	28.9%	9317	2691	34.8%	8264	2877															
春日井市民病院	500以上	62.7%	1800	1129	65.8%	1783	1174	64.0%	1788	1144	61.2%	1805	1104	63.1%	452	285	60.3%	451	272	61.7%	452	279	59.6%	450	268
小牧市民病院	500以上	66.1%	1653	1093	59.8%	1709	1022	64.9%	1680	1091	52.3%	1793	937	62.4%	447	279	54.6%	447	244	48.8%	447	218	43.4%	452	196
津島市民病院	300以上										68.0%	798	543	66.0%	200	132	68.8%	199	137	69.3%	199	138	68.0%	200	136
豊橋市民病院	600以上	66.7%	1977	1318	77.0%	1984	1528	73.2%	1990	1457	72.2%	2002	1445	71.5%	502	359	73.5%	502	369	71.1%	499	355	72.5%	499	362
西尾市民病院	300以上	29.5%	1460	430	29.8%	1484	442	29.5%	1508	445	31.5%	1529	481	29.0%	383	111	31.2%	381	119	34.0%	382	130	31.6%	383	121
公立西知多総合病院	400以上	70.8%	1355	960	57.9%	1360	788	60.2%	1366	823	63.7%	1397	890	66.2%	343	227	65.2%	348	227	62.5%	352	220	61.0%	354	216
公立陶生病院	600以上				41.5%	1410	585	41.2%	1427	588	40.0%	1444	577	41.4%	360	149	41.0%	361	148	38.8%	361	140	38.7%	362	140
名張市立病院	200以上				18.8%	714	134																		
松阪市民病院	300以上	34.4%	1469	506	33.7%	1455	490	33.0%	1434	473	36.2%	1424	516	33.9%	357	121	36.1%	357	129	40.3%	357	144	34.6%	353	122
市立長浜病院	500以上	95.8%	358	343	93.1%	360	335	92.5%	358	331	91.4%	370	338	92.2%	90	83	91.3%	92	84	90.5%	95	86	91.4%	93	85
彦根市民病院	400以上	89.8%	391	351	93.5%	383	358	93.6%	372	348	90.4%	365	330	90.2%	92	83	90.1%	91	82	93.4%	91	85	87.9%	91	80
公立甲賀病院	400以上	95.9%	73	70	96.2%	292	281	96.1%	283	272	97.9%	282	276	98.6%	71	70	94.4%	71	67	98.6%	70	69	100.0%	70	70
京都市立病院	500以上	45.7%	6766	3094	39.3%	6801	2675	38.9%	6630	2582	40.2%	6645	2673	38.0%	1660	630	39.8%	1660	661	38.9%	1660	646	44.2%	1665	736
大阪市立十三市民病院	200以上	7.9%	13028	1035	4.2%	13073	551	4.4%	13308	583	5.1%	13519	690	5.0%	3354	169	4.8%	3369	162	5.4%	3396	183	5.2%	3400	176
大阪市立総合医療センター	600以上	36.2%	13324	4822	25.8%	14632	3781	24.6%	9930	2444	26.9%	15248	4109	27.3%	3812	1041	27.5%	3812	1048	26.5%	3812	1010	26.5%	3812	1010
市立池田病院	300以上	24.1%	4180	1009	22.7%	4233	963	24.9%	3230	805	22.5%	4395	991	22.9%	1088	249	23.7%	1095	259	22.2%	1102	245	21.4%	1110	238
堺市立総合医療センター	400以上				82.2%	3088	2538	87.2%	2976	2595	87.6%	3020	2645	82.8%	755	625	87.0%	755	657	88.6%	755	669	91.9%	755	694
市立東大阪医療センター	500以上	60.8%	2690	1635	60.3%	2670	1609	61.3%	2674	1640	61.8%	2683	1658	62.9%	671	422	62.9%	669	421	61.2%	672	411	60.2%	671	404
箕面市立病院	300以上	37.1%	3894	1446	36.6%	3896	1424	36.2%	4006	1449	36.5%	4096	1495	40.2%	1018	409	34.7%	1021	354	35.6%	1024	365	35.5%	1033	367
八尾市立病院	300以上	48.8%	2700	1317	41.9%	2722	1141	45.1%	2674	1205	35.9%	2685	965	34.0%	671	228	44.0%	671	295	31.9%	671	214	33.9%	672	228
兵庫県立淡路医療センター	400以上	87.6%	1309	1147	90.2%	1361	1227	79.7%	1356	1081	81.1%	1357	1100	81.4%	339	276	81.0%	337	273	81.1%	339	275	80.7%	342	276
兵庫県立丹波医療センター	300以上				70.1%	291	204																		
神戸市立医療センター中央市民病院	600以上	50.5%	6952	3510	41.9%	6960	2914	44.4%	7024	3122	47.7%	7104	3386	48.4%	1776	859	46.2%	1776	821	47.7%	1776	848	48.3%	1776	858
明石市立市民病院	300以上	41.4%	2108	873	39.2%	2100	824	39.6%	2106	834	41.1%	2096	862	39.3%	524	206	41.8%	526	220	41.1%	523	215	42.3%	523	221
赤穂市民病院	300以上	18.2%	2223	404	17.7%	2256	399	18.0%	2268	408	19.2%	2304	443	17.9%	576	103	18.1%	576	104	19.1%	576	110	21.9%	576	126
市立芦屋病院	200未満	11.0%	6848	753	11.7%	6848	801	12.3%	6848	842	12.0%	6848	825	13.3%	1712	227	11.1%	1712	190	11.9%	1712	204	11.9%	1712	204
市立伊丹病院	400以上	29.1%	7001	2036	32.6%	6932	2259	35.7%	7079	2524	30.3%	7075	2145	39.0%	1768	689	29.2%	1773	517	27.1%	1771	480	26.0%	1763	459
三田市民病院	300以上	8.5%	7062	601	6.8%	7089	485	7.4%	7111	527	7.1%	7147	504	6.9%	1787	124	7.2%	1789	129	7.0%	1789	126	7.0%	1782	125
西宮市立中央病院	200以上	46.4%	4469	2073	42.0%	6458	2711	38.0%	6696	2543	40.0%	6753	2703	44.3%	1696	752	42.0%	1703	715	38.8%	1677	651	34.9%	1677	585
西脇市立西脇病院	300以上				76.4%	373	285	80.1%	785	629	60.2%	782	471	61.2%	196	120	62.4%	197	123	59.7%	196	117	57.5%	193	111
奈良県総合医療センター	500以上	78.0%	1732	1351	81.4%	1736	1413	84.5%	1494	1263	89.2%	1485	1325	90.3%	370	334	87.6%	370	324	90.5%	370	335	88.5%	375	332
奈良県総合医療センター	200以上	87.5%	224	196	90.1%	223	201	91.1%	56	51	91.1%	112	102	89.3%	56	50	92.9%	56	52						
大和高田市立病院	300以上	56.9%	1216	692	47.2%	1211	572																		

医療の質の評価・公表等推進事業

一般10

地域医療機関サポート率

(空白):該当なし、有効な登録数値なし、結果数値表示対象外 (*):全体集計より除外

病院名	許可病床数	2019年度			2020年度			2021年度			2022年度			2022年4-6月			7-9月			10-12月			2023年1-3月				
		* 指標値	分母	分子	* 指標値	分母	分子	* 指標値	分母	分子	* 指標値	分母	分子	* 指標値	分母	分子	* 指標値	分母	分子	* 指標値	分母	分子	* 指標値	分母	分子		
市立三次中央病院	300以上	74.8%	393	294	70.4%	297	209	70.2%	198	139																	
安芸太田病院	200未満							3.0%	5138	155			3.2%	5135	166	2.9%	1285	37	3.7%	1285	47	3.2%	1285	41	3.2%	1280	41
山口県立総合医療センター	500以上	57.5%	1121	645	52.3%	1129	591	56.6%	1138	644			68.8%	1118	769	78.5%	279	219	76.1%	280	213	60.2%	279	168	60.4%	280	169
光市立光総合病院	200以上												25.8%	582	150				23.8%	189	45	26.4%	212	56	27.1%	181	49
徳島県立中央病院	400以上	78.7%	1607	1265	73.5%	1565	1151	76.4%	2027	1549			75.2%	2009	1510	78.6%	504	396	74.5%	506	377	74.2%	503	373	73.4%	496	364
徳島県立三好病院	200以上	78.6%	70	55	56.8%	74	42	81.8%	258	211			71.4%	199	142	73.1%	67	49	66.7%	66	44	74.2%	66	49			
つるぎ町立半田病院	200未満	63.9%	280	179	61.5%	270	166																				
香川県立白鳥病院	200未満	4.2%	2213	94	4.9%	2251	110	6.9%	2287	158			8.2%	2293	189	7.0%	573	40	8.2%	572	47	8.5%	575	49	9.2%	573	53
香川県立中央病院	500以上	68.1%	2213	1506	65.3%	2251	1470	63.3%	2287	1448			64.3%	2293	1474	66.5%	573	381	62.1%	572	355	66.6%	575	383	62.0%	573	355
坂出市立病院	200未満	41.6%	1227	511	41.8%	945	395	42.8%	1225	524			45.9%	1226	563	45.9%	307	141	44.0%	307	135	49.5%	307	152	44.3%	305	135
高松市立みんなの病院	300以上	44.6%	2213	986	41.6%	2251	936	41.5%	2287	948			43.3%	2293	994	43.1%	573	247	41.4%	572	237	45.7%	575	263	43.1%	573	247
さぬき市民病院	200未満	18.4%	2213	407	19.9%	2251	447	18.0%	2287	412			19.0%	2293	436	19.0%	573	109	19.8%	572	113	20.0%	575	115	17.3%	573	99
三豊総合病院	400以上	42.0%	1233	518	37.3%	620	231	37.3%	616	230			42.1%	1230	518	42.7%	309	132	42.5%	308	131	38.6%	306	118	44.6%	307	137
愛媛県立中央病院	600以上	80.1%	2297	1839	77.1%	2278	1757	74.5%	2254	1679			76.2%	2222	1693	76.6%	561	430	76.2%	558	425	76.0%	554	421	76.0%	549	417
西予市立野村病院	200未満	36.8%	856	315	8.0%	1120	90	6.4%	1168	75			8.7%	865	75	7.2%	291	21	5.8%	291	17	11.3%	142	16	14.9%	141	21
高知県立あき総合病院	200以上	75.0%	44	33	80.5%	77	62	73.2%	41	30																	
福岡市民病院	200以上	15.0%	6278	944	13.0%	6494	847	15.9%	4483	711	*	7.7%	21522	1657	13.0%	1643	213	17.9%	1307	234	19.3%	1641	317	*	5.3%	16931	893
大牟田市立病院	300以上	70.9%	845	599	70.6%	847	598	69.8%	829	579			74.7%	810	605	72.4%	203	147	74.4%	203	151	76.4%	203	155	75.6%	201	152
田川市立病院	300以上	93.1%	379	353	95.4%	281	268	95.2%	375	357			89.7%	281	252	91.4%	93	85	88.2%	93	82				89.5%	95	85
筑後市立病院	200以上	47.1%	548	258				64.1%	460	295			68.7%	466	320	64.7%	116	75	74.4%	117	87	69.2%	117	81	66.4%	116	77
公立八女総合病院	300以上							82.5%	464	383			80.4%	464	373	62.9%	116	73	82.8%	116	96	87.9%	116	102	87.9%	116	102
佐賀県医療センター好生館	400以上	86.3%	1220	1053	83.9%	1216	1020	84.9%	1214	1031			83.7%	1212	1015	84.9%	304	258	85.4%	302	258	85.1%	302	257	79.6%	304	242
長崎みなとメディカルセンター	500以上	62.8%	2495	1566	59.7%	2454	1466	68.0%	2143	1458			76.0%	1909	1451	77.8%	474	369	72.4%	479	347	76.2%	478	364	77.6%	478	371
長崎県対馬病院	200以上				57.0%	100	57	62.0%	100	62			58.0%	100	58	64.0%	25	16	56.0%	25	14	52.0%	25	13	60.0%	25	15
荒尾市民病院	200以上	79.0%	480	379	76.9%	480	369	73.8%	480	354			76.2%	474	361	78.0%	118	92	72.5%	120	87	77.1%	118	91	77.1%	118	91
大分県立病院	600以上	84.2%	1860	1567	78.2%	1861	1455	79.4%	1870	1484			78.6%	1876	1475	77.0%	469	361	80.4%	469	377	78.5%	469	368	78.7%	469	369
中津市立中津市民病院	200以上				76.3%	528	403	74.6%	528	394			60.7%	722	438	69.9%	156	109	60.1%	188	113	57.7%	189	109	56.6%	189	107
宮崎県立宮崎病院	500以上	80.2%	1552	1245	70.8%	1564	1108	68.7%	1564	1074			58.2%	407	237												
沖縄県立中部病院	500以上				68.4%	487	333	64.3%	732	471																	
沖縄県立宮古病院	200以上	84.9%	139	118	83.3%	108	90	87.1%	140	122			82.8%	145	120	88.9%	36	32	91.7%	36	33	66.7%	36	24	83.8%	37	31