

一般08

新入院患者紹介率

$$\text{新入院患者紹介率} = \frac{\text{新入院患者中の紹介患者数(紹介は入院前90日以内)}}{\text{新入院患者数}}$$

新入院患者紹介率とは 期間中、新規に入院となった患者さんのうち、かかりつけ医等から受診した患者さんがどれだけの割合であったかを示しています。(紹介から90日以内の入院を対象にしています。)

指標の説明 かかりつけ医との役割分担で自治体病院が担う機能の一つが入院診療です。かかりつけ医で対応困難な検査や治療を必要とする患者さんを自治体病院が紹介をうけて入院となります。割合が高いほどかかりつけ医等からの紹介を受けていることになります。もともと入院患者数が多い場合や、地域にかかりつけ医が少ない場合(島しょ部や過疎地域など)では数値が低くなる場合があります。より高い値を目指しています。

計算について	参考としたガイドライン等	なし
	データ除外	なし
	補正などの計算方法	なし
	データ基準日	2023年4月25日

考察 今年度は微増傾向にあるが、ここ数年は増減を繰り返している。コロナ前のレベルに戻っていない分母(新入院患者数)は、年度により変動していることから、その影響を見ている可能性がある。

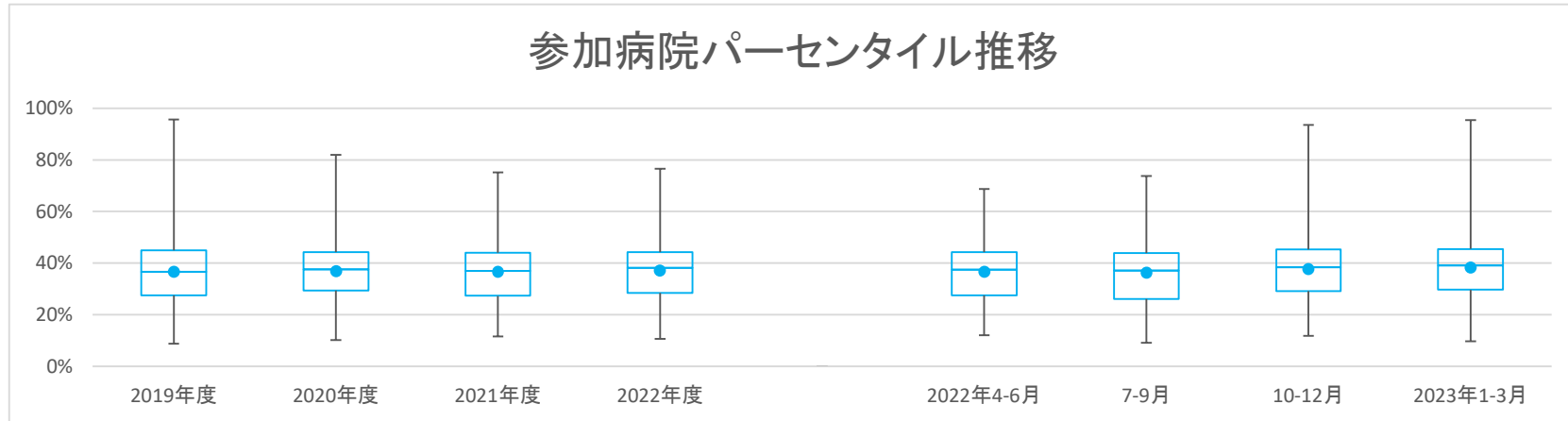
医療の質の評価・公表等推進事業

一般08

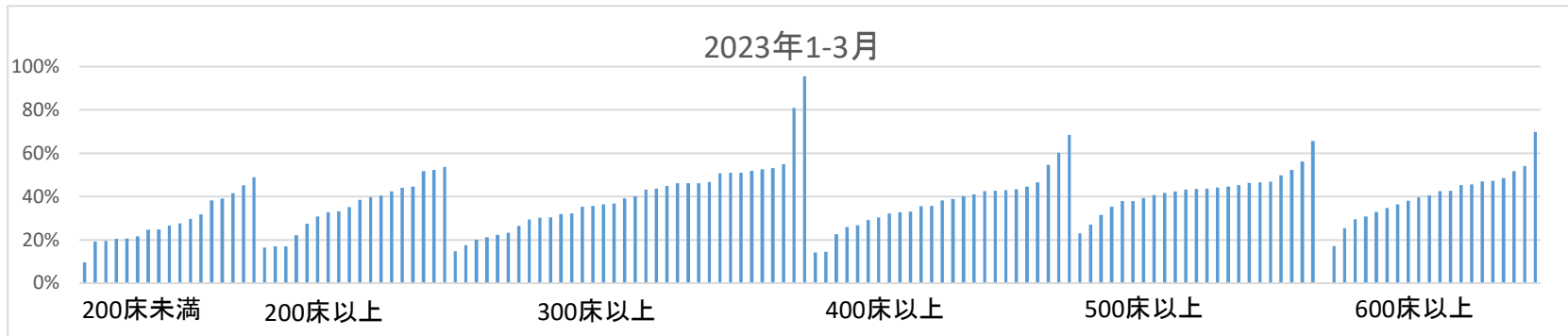
新入院患者紹介率

データのまとめ	対象病院群	精神科標榜なし、総合病院精神科無床、総合病院精神科有床							
	調査期間	2019年度	2020年度	2021年度	2022年度	2022年4-6月	7-9月	10-12月	2023年1-3月
データ登録病院数		135	143	146	144	142	139	135	137
分母合計		1231808	1137664	1179786	1154359	298476	289730	285806	280347
75パーセンタイル		44.9%	44.2%	44.0%	44.2%	44.3%	43.9%	45.3%	45.5%
中央値		36.7%	37.5%	37.0%	38.2%	37.5%	37.2%	38.4%	39.2%
25パーセンタイル		27.5%	29.3%	27.3%	28.5%	27.5%	26.1%	29.1%	29.6%
平均値		36.7%	37.0%	36.7%	37.1%	36.7%	36.4%	37.6%	38.3%
平均値(0を除く)		36.7%	37.0%	36.7%	37.1%	36.7%	36.4%	37.6%	38.3%

【時系列】 ●は平均値、他は上方から最大値、75パーセンタイル値、中央値、25パーセンタイル値、最小値 (2014年7月開始)



【直近データ分布】



医療の質の評価・公表等推進事業

一般08

新入院患者紹介率

(空白):該当なし、有効な登録数値なし、結果数値表示対象外 (*):全体集計より除外
2019年度 2020年度 2021年度 2022年度

病院名	許可病床数	2019年度			2020年度			2021年度			2022年度			2022年4-6月			7-9月			10-12月			2023年1-3月		
		* 指標値	分母	分子	* 指標値	分母	分子	* 指標値	分母	分子	* 指標値	分母	分子	* 指標値	分母	分子	* 指標値	分母	分子	* 指標値	分母	分子	* 指標値	分母	分子
市立札幌病院	600以上	20.3%	17548	3555	16.9%	9123	1540	16.3%	11993	1951	25.1%	14473	3633	16.6%	3561	591	17.2%	3615	621	31.7%	3734	1184	34.7%	3563	1237
市立旭川病院	400以上	32.6%	6995	2279	32.2%	6307	2030	27.7%	5943	1645	34.1%	5760	1966	34.5%	1427	493	32.8%	1454	477	36.4%	1447	527	32.8%	1432	469
小樽市立病院	300以上				38.6%	4215	1626	33.0%	6378	2104	33.0%	6732	2219	34.4%	1816	625	33.3%	1697	565	31.7%	1663	528	32.2%	1556	501
市立釧路総合病院	500以上	36.7%	12647	4645	35.3%	10842	3824	38.4%	11517	4427	36.8%	11256	4147	38.2%	2780	1063	37.2%	3003	1116	36.8%	2656	977	35.2%	2817	991
砂川市立病院	400以上	26.9%	9398	2531	25.3%	8781	2221	27.7%	8986	2486	27.2%	8152	2215	27.8%	2336	650	30.9%	1820	562	23.1%	1789	414	26.7%	2207	589
市立千歳市民病院	200未満	39.4%	5804	2287	39.6%	4459	1765	38.4%	5077	1948	38.0%	5056	1921	37.1%	1317	489	37.2%	1138	423	38.5%	1315	506	39.1%	1286	503
苫小牧市立病院	300以上	37.9%	9391	3558	37.3%	7385	2754	32.3%	5332	1723	26.8%	5421	1453	32.0%	1743	558	19.8%	1910	379	29.2%	1768	516			
名寄市立総合病院	300以上	13.5%	7412	1004	16.9%	6168	1044	15.9%	6115	974	15.9%	5955	947	14.2%	1436	204	16.6%	1405	233	15.2%	1583	241	17.6%	1531	269
青森県立中央病院	600以上	47.6%	15737	7496	42.3%	14603	6177	43.6%	13959	6088	41.5%	13705	5687	37.7%	3582	1349	41.6%	3216	1338	39.6%	3452	1367	47.3%	3455	1633
青森市民病院	400以上				42.6%	6236	2655	40.0%	6885	2752	40.1%	6020	2415	40.0%	1504	602	37.8%	1457	551	41.5%	1544	641	41.0%	1515	621
つがる総合病院	400以上	20.5%	5882	1205	29.8%	7202	2144	18.6%	3434	640	15.1%	5204	784	13.7%	1786	245	17.6%	1686	297	14.0%	1732	242			
十和田市立中央病院	300以上	33.9%	6786	2302	32.3%	5874	1896	34.2%	6003	2051	27.7%	5409	1498	35.6%	1368	487	26.3%	1174	309	25.8%	1400	361	23.2%	1467	341
八戸市立市民病院	600以上	36.9%	12821	4727	37.1%	12092	4481	34.8%	13067	4546	32.5%	13119	4262	34.2%	3297	1127	31.5%	3395	1071	31.3%	3222	1009	32.9%	3205	1055
岩手県立磐井病院	300以上				38.7%	8013	3103	33.4%	7775	2594	33.1%	1887	624	35.1%	1951	684	35.9%	1959	704	29.4%	1978	582			
岩手県立大船渡病院	400以上				17.7%	5189	921	23.8%	5408	1288	22.7%	5561	1264	23.5%	1402	330	22.0%	1397	308	22.6%	1409	319	22.7%	1353	307
岩手県立久慈病院	300以上	24.8%	4186	1037	24.9%	3989	995	21.9%	4356	953	20.1%	4144	834	20.1%	1070	215	22.8%	957	218	23.2%	1041	242	14.8%	1076	159
岩手県立中央病院	600以上	57.4%	16536	9498	48.6%	14830	7214	47.7%	15767	7515	39.3%	15320	6026	44.0%	3951	1737	41.6%	3590	1493	42.4%	3876	1643	29.5%	3903	1153
岩手県立中部病院	400以上				65.1%	10707	6965	65.1%	10707	6965	66.7%	10189	6796	63.5%	2462	1564	66.9%	2599	1738	67.8%	2617	1775	68.5%	2511	1719
大崎市民病院	500以上	32.5%	14045	4563	31.0%	13481	4174	32.8%	13598	4457	37.9%	10213	3870	27.1%	3394	919				44.2%	3437	1518	42.4%	3382	1433
公立刈田総合病院	200以上	27.6%	2619	722	47.4%	1661	788																		
栗原市立栗原中央病院	300以上	50.4%	4040	2037	47.8%	3936	1881	48.9%	4210	2060	48.6%	4032	1960	47.9%	998	478	50.0%	988	494	49.8%	1016	506	46.8%	1030	482
みやぎ県南中核病院	300以上	43.6%	8090	3530	43.8%	7443	3262	45.7%	7751	3542	45.7%	3695	1690	45.3%	1974	895	46.2%	1721	795						
秋田県立リハビリテーション・精神医療センター	300以上	71.2%	998	711	63.1%	985	622	75.1%	981	737	71.7%	867	622	60.3%	224	135	54.1%	220	119	93.6%	203	190	80.9%	220	178
市立秋田総合病院	300以上	33.6%	8634	2905	35.1%	6733	2361	36.8%	7712	2837	34.4%	7292	2512	36.0%	1818	655	33.4%	1711	572	31.9%	1861	593	36.4%	1902	692
大館市立総合病院	400以上	29.1%	7518	2184	27.9%	6733	1881	26.8%	7070	1896	27.0%	6687	1807	25.1%	1843	463	26.7%	1471	393	27.3%	1688	460	29.1%	1685	491
市立横手病院	200以上	29.4%	4602	1353	29.0%	4204	1221	28.3%	4415	1249	28.9%	4291	1238	29.4%	1041	306	25.9%	1095	284	29.4%	1112	327	30.8%	1043	321
市立大森病院	200未満	11.2%	1112	124	10.2%	784	80	12.3%	1078	133	14.3%	1171	168	14.1%	298	42	11.2%	321	36	13.3%	270	36	19.1%	282	54
山形県立河北病院	200未満	12.3%	1063	131																					
山形県立中央病院	600以上	16.0%	15822	2535	12.7%	12853	1629	13.1%	13046	1705	11.8%	9787	1154	12.7%	3248	411	9.3%	3341	311	13.5%	3198	432			
日本海総合病院	600以上	38.6%	16278	6281	37.2%	14644	5442	38.7%	15143	5866	36.4%	14720	5358	35.0%	3661	1283	37.1%	3656	1355	37.1%	3722	1382	36.3%	3681	1338
寒河江市立病院	200未満				39.5%	992	392	36.6%	825	302	43.8%	240	105	43.8%	240	105	25.5%	208	53	35.8%	218	78	41.5%	159	66
山形市立病院済生館	500以上	52.7%	11691	6166	54.9%	10188	5596	54.9%	11030	6051	53.6%	10530	5642	53.3%	2530	1348	60.4%	2747	1658	48.1%	2695	1297	52.3%	2558	1339
公立岩瀬病院	200以上				33.3%	4353	1451	26.6%	4674	1242	28.0%	4470	1251	27.7%	1076	298	27.0%	1099	297	29.7%	1220	362	27.3%	1075	294
公立藤田総合病院	300以上	26.8%	3333	894	29.3%	3986	1167	22.3%	4562	1019	28.2%	4179	1180	28.9%	1116	323	25.7%	964	248	27.7%	1058	293	30.4%	1041	316
茨城県立中央病院	500以上	41.1%	10835	4455	41.9%	8895	3728	41.5%	9195	3816	41.4%	9165	3794	42.3%	2322	983	41.4%	2184	904	41.2%	2313	953	40.7%	2346	954
北茨城市民病院	200未満				18.4%	1872	345	22.8%	1359	310				26.8%	436	117	20.3%	458	93				21.5%	465	100
栃木県立リハビリテーションセンター	200未満	95.7%	623	596																					
群馬県立心臓血管センター	200未満	11.9%	4953	590	13.3%	3525	468																		
桐生厚生総合病院	400以上										43.1%	6601	2847	41.7%	1699	709	42.2%	1671	705	45.4%	1677	761	43.2%	1554	672
公立富岡総合病院	300以上	34.6%	8051	2787	39.1%	6966	2721	40.9%	7307	2991	36.4%	7602	2765	35.7%	1809	645	29.7%	1978	588	44.1%	2003	884	35.8%	1812	648
さいたま市立病院	600以上	47.9%	13598	6507	43.2%	13394	5780	44.0%	14329	6309	42.1%	14695	6182	43.6%	3658	1594	42.3%	3638	1540	41.8%	3890	1627	40.5%	3509	1421
春日部市立医療センター	300以上	32.7%	6531	2137	29.9%	4195	1256																		
川口市立医療センター	500以上	47.2%	13446	6344	49.8%	11555	5756	51.7%	11853	6125	46.9%	12498	5866	48.9%	3040	1487	45.4%	3034	1377	47.1%	3220	1516	46.4%	3204	1486
越谷市立病院	400以上	30.7%	7210	2216																					
千葉県がんセンター	400以上				58.6%	7511	4400	58.6%	7874	4617															
千葉市立海浜病院	200以上				41.8%	7778	3251	41.8%	7647	3193				43.7%	1976	864	43.8%	1881	824	39.0%	1871	729	40.4%	1919	776
船橋市立医療センター	400以上				47.6%	10897	5183	48.6%	11217	5453	47.5%	11248	5340	47.4%	2970	1407	49.1%	2694	1324	46.9%	2604	1222	46.5%	2980	1387
松戸市立総合医療センター	600以上	46.4%	13756	6383	43.6%	11537	5029	46.0%	12092	5563	46.1%	9031	4159	47.0%	2961	1391	45.9%	3019	1386	45.3%	3051	1382			
国保旭中央病院	600以上	45.2%	20008	9053	41.3%	19158	7913	40.0%	19170	7835	34.3%	19162	6566	32.6%	4743	1547	37.5%	4884	1831	35.9%	4884	1751	30.9%	4651	1437
東京都健康長寿医療センター	500以上	37.5%	12470	4679	37.6%	7999	3007	41.0%	11305	4638	39.2%	10941	4293	41.1%	2869	1178	38.7%	2674	1036	39.2%	2726	1068	37.8%	2672	1011
青楓市立総合病院	500以上	19.0%	11308	2153	20.7%	7501	1552	26.1%	9653	2515	23.4%	8820	2066	24.5%	2301	564	23.2%	2155	499	22.9%	2120	486	23.0%	2244	517
町田市民病院	400以上	13.9%	10739	1492	13.1%	9365	1223	14.2%	9680	1377	14.7%	9216	1359	15.2%	2450	372	15.3%	2334	356	14.0%	2157	301	14.5%	2275	330
公立昭和病院	400以上	39.8%	12395	4928	38.3%	10715	4101	39.0%	11399	4440	40.1%	11337	4546	39.6%	2814	1115	38.9%	2830	1102	43.0%	2796	1202	38.9%	2897	1127
川崎市立川崎病院	600以上	35.9%	14042	5044																					
川崎市立多摩病院	300以上	49.6%	9869	4896	46.0%	7306	3360																		

医療の質の評価・公表等推進事業

一般08

新入院患者紹介率

(空白):該当なし、有効な登録数値なし、結果数値表示対象外 (*):全体集計より除外

病院名	許可病床数	2020年度			2021年度			2022年度			2022年4-6月			7-9月			10-12月			2023年1-3月					
		* 指標値	分母	分子	* 指標値	分母	分子	* 指標値	分母	分子	* 指標値	分母	分子	* 指標値	分母	分子	* 指標値	分母	分子	* 指標値	分母	分子			
新潟県立十日町病院	200以上	18.2%	4017	730	18.0%	3700	666	17.6%	3530	620	17.1%	3411	584	21.2%	831	176	15.9%	879	140	15.1%	893	135	16.5%	808	133
市立砺波総合病院	500以上	28.0%	8366	2344																					
富山市立富山市民病院	500以上	47.5%	10386	4933	26.6%	5235	1391	43.9%	9158	4022															
石川県立中央病院	600以上	42.0%	16273	6832	46.3%	13611	6302	49.0%	12786	6262	47.2%	14230	6713	45.5%	3493	1589	46.9%	3554	1668	49.3%	3630	1788	46.9%	3553	1668
公立羽咋病院	200未満	21.0%	2490	523	22.9%	2202	505	16.1%	2205	355	24.8%	1995	495	14.2%	465	66	27.8%	561	156	28.8%	489	141	27.5%	480	132
公立松任石川中央病院	300以上	38.2%	6916	2641	32.2%	6534	2103	36.6%	4938	1809	32.2%	6909	2227	41.0%	1753	719	38.4%	1716	659	23.0%	1751	402	26.5%	1689	447
加賀市医療センター	300以上										30.6%	4724	1445	24.5%	1175	288	33.3%	1227	408	32.6%	1198	390	31.9%	1124	359
福井県立病院	600以上	68.8%	14812	10193	70.7%	12243	8657	69.9%	13269	9270	70.4%	13750	9675	68.7%	3480	2391	68.4%	3448	2360	74.5%	3499	2607	69.7%	3323	2317
市立敦賀病院	300以上	32.2%	5649	1818	33.5%	5040	1689	31.9%	5610	1791															
杉田玄白記念公立小浜病院	400以上	31.8%	4847	1541	29.9%	4584	1370	30.4%	4821	1465	30.6%	4889	1497	29.6%	1257	372	30.5%	1280	391	32.0%	1172	375	30.4%	1180	359
長野県立木曽病院	200未満	11.3%	2445	277	12.3%	2128	262	11.6%	2386	276	10.6%	4888	206	12.0%	482	58	9.1%	519	47	11.8%	482	57	9.7%	455	44
長野県立信州医療センター	300以上	36.7%	4629	1700	39.5%	4511	1784	39.4%	4302	1694	41.6%	3334	1388	40.6%	1100	447				40.5%	1125	456	43.7%	1109	485
飯田市民病院	400以上	46.0%	10619	4887	48.3%	9627	4647	35.0%	9596	3360	29.4%	9251	2723	24.9%	2399	598	24.1%	2208	532	35.5%	2338	831	33.0%	2306	762
岡谷市民病院	200以上	27.4%	4111	1126	25.4%	3590	911	29.6%	3850	1139	30.5%	3688	1126	30.6%	885	271	28.6%	931	266	30.3%	974	295	32.7%	898	294
長野市民病院	400以上	45.1%	11337	5113	45.2%	10581	4785	42.8%	10774	4616	39.8%	10340	4111	42.5%	2576	1096	41.4%	2608	1081	39.3%	2604	1023	35.7%	2552	911
松本市立病院	200未満	28.7%	3790	1089	30.0%	2961	889	30.0%	3380	1013	31.1%	3006	934	27.9%	804	224	28.7%	821	236	39.6%	652	258	29.6%	729	216
伊那中央病院	300以上	51.4%	9442	4853	54.8%	7840	4293	55.4%	8232	4557	53.7%	8608	4624	53.4%	2178	1163	53.2%	2149	1143	53.4%	2148	1146	54.9%	2133	1172
昭和伊南総合病院	300以上	38.7%	3709	1437	34.8%	3483	1211	34.5%	3679	1270	32.7%	3555	1161	31.1%	874	272	30.4%	934	284	33.9%	796	270	35.2%	951	335
国保依田窪病院	200未満	24.5%	1693	414	28.2%	1977	557	29.7%	1921	570	26.1%	1911	499	32.9%	423	139	31.9%	467	149	20.7%	513	106	20.7%	508	105
岐阜県総合医療センター	600以上	46.6%	15815	7362	47.3%	13768	6513	45.3%	15029	6804	44.3%	15247	6751	44.3%	3885	1720	43.7%	3819	1668	43.7%	3827	1673	45.5%	3716	1690
大垣市民病院	600以上	21.1%	20198	4256	19.9%	18668	3724	18.8%	19951	3750	17.5%	19273	3380	18.7%	4904	915	17.5%	4899	856	16.8%	4887	819	17.2%	4583	790
岐阜市民病院	500以上	24.4%	10332	2520	27.2%	12909	3511	22.5%	13845	3115	33.2%	13185	4381	19.5%	3414	667	17.6%	3229	569	40.1%	3289	1320	56.1%	3253	1825
総合病院中津川市民病院	300以上	8.8%	6825	599	34.8%	6454	2247	27.2%	6540	1777	24.2%	6099	1474	25.6%	1680	430	24.6%	1531	377	25.7%	1520	391	20.2%	1368	276
名古屋市民立東部医療センター	500以上	30.2%	10902	3287	30.5%	10184	3103	31.1%	11506	3577															
春日井市民病院	500以上	41.9%	14902	6244	51.5%	12480	6467	43.2%	13086	5657	41.5%	13302	5525	41.8%	3272	1367	38.6%	3405	1315	41.1%	3210	1319	44.6%	3415	1524
小牧市民病院	500以上	43.7%	13543	5918	45.2%	12777	5774	44.1%	12901	5691	45.6%	12710	5800	45.3%	3201	1449	47.3%	3108	1471	44.7%	3272	1464	45.3%	3129	1416
津島市民病院	300以上										44.1%	4755	2098	40.9%	1163	476	42.8%	1157	495	46.5%	1268	589	46.1%	1167	538
豊橋市民病院	600以上	43.0%	20726	8907	39.8%	18518	7361	39.9%	19164	7641	38.7%	19764	7658	40.5%	4886	1979	38.8%	4764	1850	37.8%	4973	1879	37.9%	5141	1950
西尾市民病院	300以上	31.9%	5765	1841	33.6%	5116	1721	34.9%	5482	1911	35.3%	5410	1912	35.2%	1349	475	33.9%	1337	453	35.5%	1369	486	36.8%	1355	498
碧南市民病院	300以上				28.4%	2365	672																		
公立西知多総合病院	400以上	29.5%	8725	2578	32.5%	8312	2704	29.7%	8416	2502	40.7%	8954	3648	31.5%	2179	686	46.8%	2161	1011	41.7%	2365	986	42.9%	2249	965
公立陶生病院	600以上				40.2%	14793	5945	39.1%	15518	6065	40.4%	15074	6095	40.4%	3791	1533	40.4%	3691	1492	41.2%	3817	1574	39.6%	3775	1496
名張市立病院	200以上				71.9%	1834	1318																		
松阪市民病院	300以上	56.2%	6902	3880	54.1%	6131	3314	52.3%	6090	3188	53.0%	5674	3005	51.6%	1460	754	52.9%	1426	755	55.3%	1431	791	52.0%	1357	705
彦根市立病院	400以上	12.9%	9129	1177	12.9%	8200	1061	12.7%	8939	1137	13.2%	8653	1142	13.1%	2208	289	13.6%	2120	289	12.0%	2182	262	14.1%	2143	302
公立甲賀病院	400以上	19.4%	1730	336	30.8%	6525	2011	18.2%	6715	1222	28.5%	6529	1864	20.1%	1639	330	32.1%	1742	560	29.8%	1624	484	32.2%	1524	490
京都市立病院	500以上	60.1%	14592	8767	65.0%	11945	7759	66.2%	12610	8342	67.7%	12007	8134	66.1%	2947	1949	67.7%	3041	2060	71.4%	2998	2140	65.7%	3021	1985
大阪急性期・総合医療センター	600以上	30.1%	23650	7124	29.4%	18507	5439	33.0%	18296	6036	31.0%	9557	2966	31.7%	4855	1538	30.4%	4702	1428						
大阪市立十三市民病院	200以上	50.8%	5326	2704	37.8%	1642	621	33.5%	2002	670	40.1%	2155	864	39.7%	416	165	36.7%	607	223	39.8%	591	235	44.5%	541	241
大阪市立総合医療センター	600以上	32.9%	26882	10551	40.7%	23440	9544	35.8%	18053	6463	43.9%	24313	10671	45.6%	6108	2787	44.1%	6074	2677	43.2%	5989	2586	42.7%	6142	2621
市立池田病院	300以上	41.5%	11652	4835	55.2%	10135	5591	47.5%	7499	3565	51.7%	9842	5089	55.9%	2595	1451	49.5%	2420	1198	50.2%	2421	1215	50.9%	2406	1225
堺市立総合医療センター	400以上				27.3%	11993	3273	25.2%	11623	2928	26.9%	12719	3418	29.9%	3072	918	23.0%	3293	756	28.9%	3196	924	26.0%	3158	820
市立東大阪医療センター	500以上	24.1%	14235	3430	38.5%	13702	5282	41.4%	13946	5779	45.1%	14165	6389	42.7%	3552	1517	43.7%	3610	1578	47.2%	3530	1666	46.9%	3473	1628
箕面市立病院	300以上	55.9%	8186	4572	54.3%	6592	3581	54.9%	7183	3943	55.0%	7090	3902	58.8%	1890	1112	52.2%	1732	904	56.1%	1801	1010	52.5%	1667	876
八尾市立病院	300以上	43.8%	11461	5025	39.6%	9907	3928	40.5%	9889	4002	44.7%	9854	4406	47.2%	2530	1194	43.6%	2527	1103	44.7%	2487	1112	43.2%	2310	997
兵庫県立淡路医療センター	400以上	42.9%	9755	4185	41.7%	8825	3676	41.3%	8937	3691	40.0%	8812	3528	39.1%	2289	896	39.5%	2167	857	41.4%	2212	916	40.1%	2144	859
兵庫県立丹波医療センター	300以上				32.8%	5483	1800																		
神戸市立医療センター中央市民病院	600以上	25.9%	22909	5944	24.4%	16527	4038	24.0%	18719	4499	24.6%	19496													

医療の質の評価・公表等推進事業

一般08

新入院患者紹介率

(空白):該当なし、有効な登録数値なし、結果数値表示対象外

(*)全体集計より除外

病院名	2019年度			2020年度			2021年度			2022年度			2022年4-6月			7-9月			10-12月			2023年1-3月			
	許可病床数*	指標値	分子	指標値	分子	指標値	分子	指標値	分子	指標値	分子	指標値	分子	指標値	分子	指標値	分子	指標値	分子	指標値	分子	指標値	分子		
県立広島病院	600以上	51.9%	16825	8738	52.1%	15461	8061	51.7%	15895	8221	52.0%	16421	8546	53.1%	4003	2127	52.2%	4266	2225	51.2%	4156	2127	51.7%	3996	2067
広島市立安佐市民病院	400以上	59.4%	15624	9282	60.8%	13671	8312	57.8%	14004	8095	59.8%	14655	8771	58.9%	3153	1856	60.5%	3828	2315	59.7%	3952	2360	60.2%	3722	2240
広島市立広島市民病院	600以上	36.6%	15969	5838	36.9%	19050	7028	36.6%	19458	7127	42.9%	19782	8493	41.8%	4988	2083	44.5%	4799	2136	43.0%	5072	2179	42.6%	4923	2095
尾道市立市民病院	200以上										43.1%	4692	2020	46.8%	1022	478	47.3%	1245	589	40.1%	1189	477	38.5%	1236	476
福山市市民病院	500以上	52.3%	13548	7090	50.4%	12441	6271	48.5%	12962	6288	46.6%	12382	5770	48.0%	3237	1553	45.4%	3095	1404	46.5%	3134	1456	46.5%	2916	1357
市立三次中央病院	300以上	29.9%	6823	2037	31.0%	4927	1529	31.4%	3197	1003															
安芸太田病院	200未満							19.4%	895	174	22.3%	793	177	27.4%	190	52	23.4%	209	49	19.2%	214	41	19.4%	180	35
山口県立総合医療センター	500以上	33.0%	10938	3607	33.5%	10251	3438	30.4%	9902	3015	26.3%	10852	2857	27.1%	2654	718	25.6%	2689	688	25.7%	2747	707	26.9%	2762	744
光市立光総合病院	200以上										20.8%	1889	393				21.5%	689	148	18.6%	590	110	22.1%	610	135
徳島県立中央病院	400以上	28.6%	5759	1646	43.4%	7650	3318	47.0%	9121	4284	38.1%	9698	3692	36.2%	2637	954	41.6%	2262	941	36.8%	2521	928	38.1%	2278	869
徳島県立三好病院	200以上	43.1%	874	377	51.1%	753	385	25.3%	2925	739	33.4%	2605	871	30.7%	667	205	33.3%	549	183	34.5%	698	241	35.0%	691	242
つるぎ町立半田病院	200未満	31.4%	1963	617	33.6%	1743	585																		
香川県立白鳥病院	200未満	18.4%	1899	350	16.7%	1819	303	16.4%	1885	309	20.0%	1651	331	18.5%	439	81	21.7%	405	88	19.6%	383	75	20.5%	424	87
香川県立中央病院	500以上	44.3%	13996	6206	44.6%	12147	5420	46.8%	13197	6172	47.3%	12371	5856	49.0%	3303	1617	47.4%	2932	1390	48.6%	3106	1511	44.2%	3030	1338
坂出市立病院	200未満	20.8%	4582	954	22.1%	1974	437	26.7%	4355	1163	29.4%	4679	1377	24.9%	1191	296	29.8%	1229	366	31.5%	1203	379	31.8%	1056	336
高松市立みんなの病院	300以上	21.8%	6349	1381	22.4%	5658	1267	20.3%	6249	1267	21.4%	6152	1317	19.3%	1555	300	20.8%	1568	326	23.4%	1518	355	22.2%	1511	336
さぬき市市民病院	200未満	30.3%	2557	774	30.4%	2421	736	28.1%	2717	763	30.6%	2320	709	30.4%	647	197	32.8%	552	181	32.2%	583	188	26.6%	538	143
三豊総合病院	400以上	44.3%	9193	4076	42.9%	4098	1759	40.8%	4200	1714	38.8%	7932	3080	37.1%	1932	717	41.1%	2026	833	34.8%	2094	728	42.7%	1880	802
愛媛県立中央病院	600以上	56.9%	18262	10400	55.7%	15972	8896	54.8%	15707	8612	55.5%	16409	9109	56.4%	3988	2249	56.2%	4048	2273	55.5%	4217	2341	54.0%	4156	2246
西予市立野村病院	200未満	14.5%	1228	178	14.4%	1080	155	14.0%	1076	151	19.1%	852	163	19.5%	241	47	18.4%	250	46	14.7%	190	28	24.6%	171	42
高知県立あき総合病院	200以上	12.6%	826	104	28.9%	1522	440	26.7%	674	180															
福岡市民病院	200以上	64.0%	4510	2885	43.5%	4026	1753	63.0%	2982	1879	59.6%	4011	2392	56.9%	984	560	73.8%	1039	767	55.3%	1014	561	51.7%	974	504
大牟田市立病院	300以上	51.5%	7696	3960	49.5%	6399	3167	51.1%	6535	3342	52.5%	6871	3606	52.6%	1602	842	48.8%	1748	853	55.5%	1805	1001	53.0%	1716	910
田川市立病院	300以上	33.8%	4392	1485	33.2%	2710	901	32.7%	3569	1168	34.5%	2588	894	32.4%	928	301	30.3%	742	225				40.1%	918	368
筑後市立病院	200以上	50.5%	3868	1952				52.1%	3714	1936	53.0%	3428	1818	53.5%	873	467	52.7%	808	426	52.3%	881	461	53.6%	866	464
公立八女総合病院	300以上							43.9%	4190	1838	48.6%	4114	2001	47.8%	1000	478	62.7%	1063	666	32.9%	1041	342	51.0%	1010	515
佐賀県医療センター好生館	400以上	55.3%	13344	7373	54.0%	11101	5997	54.1%	12493	6764	55.4%	13674	7577	55.2%	3271	1804	53.4%	3430	1832	58.3%	3515	2050	54.7%	3458	1891
長崎みなとメディカルセンター	500以上	61.0%	12127	7393	82.0%	778	638																		
長崎県対馬病院	200以上				21.2%	3535	748	17.2%	3478	597	18.5%	3452	637	19.4%	880	171	20.7%	854	177	16.7%	857	143	17.0%	861	146
荒尾市民病院	200以上	41.3%	4070	1680	41.8%	3795	1587	42.6%	3753	1599	43.8%	3918	1717	43.5%	994	432	44.0%	1014	446	43.8%	972	426	44.0%	938	413
大分県立病院	600以上			*	0.0%	3203	0				*	0.0%	5866	0	*	0.0%	2942	0				*	0.0%	2924	0
中津市立中津市民病院	200以上				40.1%	7462	2995	40.7%	7964	3244	39.2%	8766	3433	41.0%	2123	871	37.7%	2247	848	38.2%	2165	828	39.7%	2231	886
宮崎県立宮崎病院	500以上	38.9%	11158	4341	35.2%	8824	3110	27.7%	9612	2665	38.2%	10629	4065	37.8%	2659	1006	41.1%	2642	1086	36.2%	2726	987	37.9%	2602	986
沖縄県立中部病院	500以上	33.1%	11051	3660	31.0%	11853	3677	30.1%	8582	2586	29.9%	11681	3492	29.9%	3003	899	26.4%	2734	722	31.4%	2906	913	31.5%	3038	958
沖縄県立宮古病院	200以上	33.6%	5367	1804	42.2%	3562	1504	37.8%	5042	1906	37.3%	4660	1739	27.1%	1181	320	35.2%	1164	410	44.9%	1159	520	42.3%	1156	489