

一般04

紹介率【一般】

$$\text{紹介率【一般】} = \frac{\text{紹介初診患者数} + \text{初診救急患者数}}{\text{初診患者数}}$$

紹介率【一般】とは 病院に初診で来る患者さんに対して、紹介受診、救急受診する患者さんの割合を表します。

指標の説明 数値が高い場合には、直接初診する患者さんより地域医療機関等からの紹介や救急来院が目立つことを示しています。地域にもともと医療機関が少ない場合（島しょ部、過疎地域を担当している病院など）、地域住民の健康管理を直接担っている場合には、まっすぐ病院を受診されるため率が低くなります。自治体病院は地域の医療機関等からの紹介患者さんの診療をしています。より高い値を目指しています。

計算について	参考としたガイドライン等	なし
	データ除外	なし
	補正などの計算方法	なし
	データ基準日	2023年4月25日

考察 病床数が大きいと紹介率の高い施設の割合が大きくなるが、施設によるばらつきが大きい。昨年度までと比べると、今年度は範囲が高い方に拡大している。COVID-19流行の第6-8波において、多くの初診患者が救急受診をした可能性が考えられる。

医療の質の評価・公表等推進事業

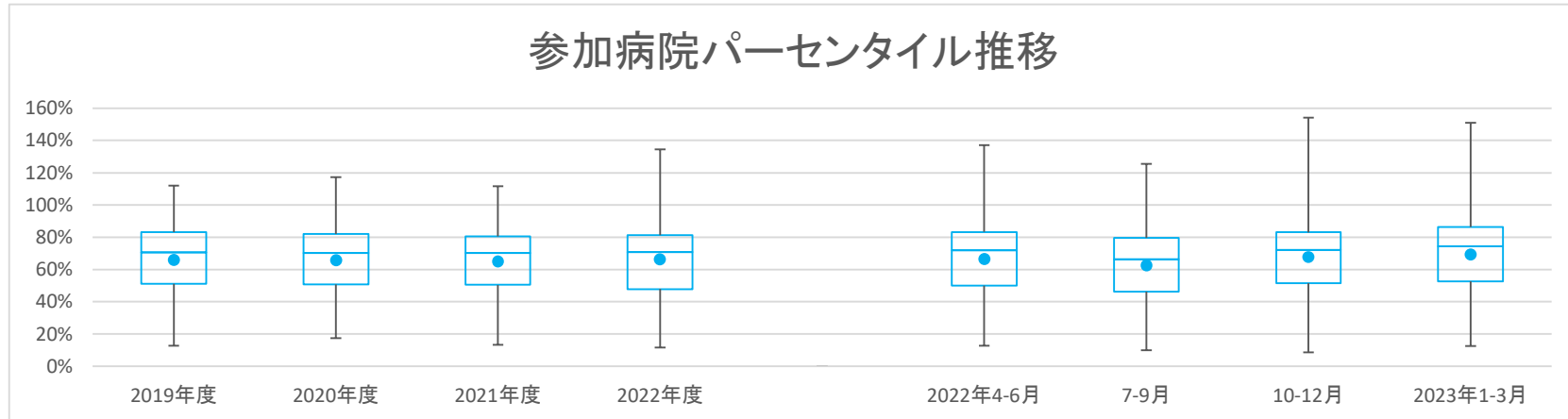
一般04

紹介率【一般】

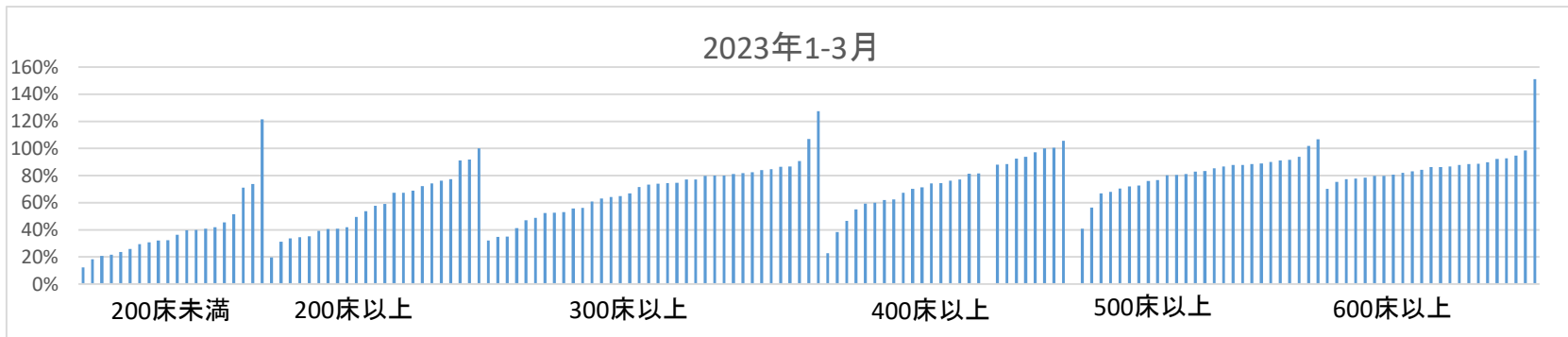
データのまとめ	対象病院群	精神科標榜なし、総合病院精神科無床、総合病院精神科有床、精神科単科							
	調査期間	2019年度	2020年度	2021年度	2022年度	2022年4-6月	7-9月	10-12月	2023年1-3月
データ登録病院数		161	168	175	165	160	160	158	153
分母合計		2746481	2331112	2619397	2686575	694127	753883	657423	596029
75パーセンタイル		83.1%	82.0%	80.6%	81.4%	83.3%	79.5%	83.0%	86.3%
中央値		70.6%	70.3%	70.3%	70.8%	71.9%	66.4%	72.0%	74.4%
25パーセンタイル		51.1%	50.7%	50.4%	47.9%	50.0%	46.3%	51.5%	52.7%
平均値		65.9%	65.9%	65.1%	66.3%	66.5%	62.5%	67.7%	69.3%
平均値(0を除く)		65.9%	65.9%	65.1%	66.3%	66.5%	62.5%	67.7%	69.3%

【時系列】 ●は平均値、他は上方から最大値、75パーセンタイル値、中央値、25パーセンタイル値、最小値

(2014年7月開始)



【直近データ分布】



医療の質の評価・公表等推進事業

一般04

紹介率【一般】

(空白):該当なし、有効な登録数値なし、結果数値表示対象外 (*)全体集計より除外

病院名	2019年度			2020年度			2021年度			2022年度			2022年4-6月			7-9月			10-12月			2023年1-3月			
	許可病床数	* 指標値	分子	* 指標値	分子	* 指標値	分子	* 指標値	分子	* 指標値	分子	* 指標値	分子	* 指標値	分子	* 指標値	分子	* 指標値	分子	* 指標値	分子	* 指標値	分子		
市立札幌病院	600以上	85.8%	18356	15741	73.4%	13495	9911	84.3%	12513	10550	93.0%	15643	14553	83.6%	4255	3556	84.1%	4244	3571	116.8%	3296	3850	92.9%	3848	3576
市立旭川病院	400以上	39.3%	24070	9459	40.4%	16515	6970	42.3%	16534	6996	52.4%	16996	8911	33.7%	4227	1423	57.3%	4785	2742	56.9%	4320	2459	62.4%	3664	2287
小樽市立病院	300以上				45.3%	8728	3950	50.1%	13587	6803	43.6%	13016	5678	45.6%	3546	1618	41.4%	3480	1440	39.5%	3263	1290	48.8%	2727	1330
市立釧路総合病院	500以上	54.9%	18745	10297	60.1%	12434	7472	62.8%	12477	7841	56.9%	12782	7278	57.1%	3317	1893	57.4%	3515	2017	56.7%	2928	1661	56.5%	3022	1707
砂川市立病院	400以上	62.7%	19725	12364	44.0%	21625	9520	34.8%	16266	5666	20.7%	25557	5297	23.4%	6449	1507	17.9%	6994	1255	19.0%	5920	1126	22.7%	6194	1409
市立十勝市民病院	200未満	34.3%	20447	7006	36.4%	15148	5512	36.5%	16649	6079	38.8%	16649	6468	35.2%	4627	1627	43.1%	3753	1617	38.4%	4149	1592	39.6%	4120	1632
苫小牧市立病院	300以上	48.2%	13263	6398	48.6%	13383	6501	51.4%	10236	5258	47.4%	10812	5122	48.1%	3580	1721	48.6%	3786	1840	45.3%	3446	1561			
名古屋立総合病院	300以上	26.7%	40375	10778	29.7%	32869	9763	33.2%	33581	11140	32.2%	32107	10353	31.0%	8442	2615	29.0%	8427	2448	34.4%	7687	2643	35.1%	7551	2647
青森県立中央病院	600以上	87.7%	19117	16768	81.1%	16833	13649	73.0%	19067	13926	89.3%	16316	14565	110.2%	3219	3547	107.6%	3491	3757	72.0%	5156	3711	79.8%	4450	3550
青森市民病院	400以上				86.6%	11220	9716	61.5%	17280	10632	76.1%	13012	9906	70.2%	3545	2488	73.1%	3432	2510	81.0%	3079	2493	81.7%	2956	2415
つがる総合病院	400以上	50.4%	11722	5908	49.3%	12831	6321	52.8%	6199	3274	48.7%	10402	5064	50.1%	3462	1736	50.4%	3402	1716	45.6%	3538	1612			
十和田市立中央病院	300以上	80.1%	13164	10542	74.1%	9666	7160	75.1%	10591	7951	75.1%	11009	8267	88.8%	2276	2022	62.5%	3281	2050	73.6%	3049	2244	81.2%	2403	1951
八戸市立市民病院	600以上	92.6%	18969	17563	86.3%	16711	14421	81.1%	20243	16409	84.3%	21285	17952	84.7%	5136	4351	79.7%	6516	5192	88.2%	5048	4453	86.3%	4585	3956
岩手県立磐井病院	300以上							80.1%	12543	10047	80.5%	13431	10810	71.5%	3201	2288	83.7%	3622	3033	80.0%	3593	2873	86.8%	3015	2616
岩手県立大船渡病院	400以上				69.2%	11559	7999	58.2%	13122	7631	61.2%	13536	8285	62.5%	3027	1892	62.2%	3797	2362	60.6%	3584	2172	59.4%	3128	1859
岩手県立久慈病院	300以上	51.6%	11268	5810	50.8%	8710	4427	48.8%	9539	4658	44.0%	11469	5046	47.8%	2791	1335	41.8%	3224	1340	40.4%	2923	1181	47.0%	2531	1190
岩手県立中央病院	600以上	83.3%	30512	25405	81.4%	24959	20315	80.6%	25997	20942	77.0%	26767	20611	78.5%	6784	5323	75.2%	6978	5246	77.1%	6849	5282	77.3%	6156	4760
岩手県立南光病院	300以上	41.8%	498	208	31.7%	589	187	34.8%	742	258	31.7%	813	258	39.2%	171	67	21.9%	279	61	39.5%	185	73	32.0%	178	57
岩手県立中部病院	400以上				74.9%	15506	11621	73.7%	14610	10761	73.7%	14610	10761	75.3%	3650	2747	71.6%	3861	2765	73.6%	3710	2729	74.4%	3389	2520
宮城県立精神医療センター	200以上	60.3%	794	479	55.5%	917	509	49.1%	1005	493	46.1%	946	436	47.0%	236	111	51.0%	249	127	51.5%	239	123	33.8%	222	75
大崎市民病院	500以上	87.4%	24290	21230	85.4%	23088	19727	83.7%	25394	21243	79.8%	18131	14475	80.8%	6302	5092				78.3%	6348	4968	80.6%	5481	4415
公立刈田総合病院	200以上	56.3%	7808	4397	52.4%	4678	2450																		
栗原市立栗原中央病院	300以上	56.7%	12649	7166	64.1%	10244	6562	62.8%	11575	7264	58.9%	12252	7221	74.9%	2047	1533	55.5%	3785	2101	50.9%	3806	1938	63.1%	2614	1649
みやぎ県南中核病院	300以上	92.4%	23431	21650	92.3%	19792	18271	77.3%	25490	19705	91.9%	11141	10239	80.1%	6273	5026							107.1%	4868	5213
秋田県立リハビリテーション・精神医療センター	300以上	96.5%	1406	1357	84.9%	1275	1083	89.7%	1239	1112	33.2%	1134	376	37.5%	300	101	28.3%	283	80	36.0%	275	99	34.8%	276	96
市立秋田総合病院	300以上	63.3%	27064	17119	53.1%	16688	8859	57.1%	18805	10743	61.9%	17301	10709	54.5%	4563	2489	53.0%	5064	2686	67.1%	3818	2562	77.1%	3856	2972
大館市立総合病院	400以上	56.2%	4114	2313	49.2%	12522	7498	57.0%	16894	9635	61.7%	16996	10479	66.6%	4985	3322	66.3%	5083	3369	54.2%	3523	1908	55.2%	3405	1880
市立横手病院	200以上	40.8%	13897	5674	34.8%	10229	3560	30.6%	10834	3315	31.9%	10212	3260	32.6%	2583	841	29.8%	2892	861	30.7%	2493	766	35.3%	2244	792
市立大森病院	200未満	12.8%	5190	663	18.7%	1816	340	14.5%	3741	541	20.2%	3963	801	21.0%	695	146	26.2%	867	227	8.5%	1729	147	41.8%	672	281
山形県立河北病院	200未満	32.4%	5670	1835																					
山形県立中央病院	600以上	56.2%	29946	16823	55.2%	22067	12186	50.8%	26294	13347	46.5%	22831	10624	49.5%	6696	3313	44.8%	7948	3560	45.8%	8187	3751			
山形県立こころの医療センター	200以上	44.7%	82	385	45.7%	622	284																		
日本海総合病院	600以上	83.7%	28225	23615	86.7%	22185	19234	80.7%	25017	20192	84.3%	25025	21108	83.4%	6526	5441	80.9%	6875	5563	85.1%	6004	5110	88.9%	5620	4994
寒河江市立病院	200未満				55.1%	4666	2569	52.0%	4726	2458	54.5%	1259	686	84.6%	1259	686	46.8%	1383	647	56.2%	1068	600	51.5%	1016	523
山形市立病院済生館	500以上	96.9%	22363	21664	90.5%	20696	18722	88.3%	19514	17232	87.2%	19333	16855	90.1%	4667	4205	80.1%	5310	4255	89.4%	4887	4370	90.1%	4469	4025
公立岩瀬病院	200以上				43.7%	11317	4941	47.4%	11029	5227	38.2%	13371	5107	39.1%	3162	1233	36.8%	3867	1422	36.9%	3400	1254	40.6%	2952	1198
公立藤田総合病院	300以上	52.6%	7023	3695	52.9%	7615	4029	45.6%	8453	3857	57.7%	9079	5239	57.0%	2374	1353	53.3%	2397	1277	57.4%	2277	1306	64.2%	2031	1303
茨城県立中央病院	500以上	67.2%	20632	13866	74.1%	16564	12270	71.7%	18728	13432	73.8%	19850	14645	75.1%	4704	3531	70.1%	5058	3546	73.4%	5327	3911	76.8%	4761	3657
茨城県立こころの医療センター	500以上	74.0%	1524	1127	76.5%	1542	1180	47.5%	1997	948	45.9%	1616	742	55.8%	405	226	44.2%	389	172	43.0%	409	176	40.7%	413	168
北茨城市民病院	200未満				13.2%	14464	1913	11.5%	12887	1486	12.7%	3995	506				9.9%	4979	494				12.4%	3913	486
栃木県立岡本台病院	200以上				66.3%	469	311				53.2%	391	208										52.6%	192	101
栃木県立リハビリテーションセンター	200未満	74.9%	1139	853																					
群馬県立心臓血管センター	200未満	78.4%	6719	5266	93.9%	4464	4190																		
桐生厚生総合病院	400以上										79.9%	12824	10242				82.6%	3201	2644				78.0%	3574	2789
公立富岡総合病院	300以上	64.2%	21288	13661	55.6%	17420	9691	56.7%	20082	11389	54.8%	23475	12856	59.2%	5181	3065	46.9%	7099	3332	55.1%	6087	3354	60.8%	5108	3105
埼玉県立精神医療センター	200未満	43.6%	1034	451	48.2%	742	358	53.4%	948	506	60.4%	897	542	53.8%	316	170	67.9%	277	188	80.5%	304	184			
さいたま市立病院	600以上	86.2%	21373	18419	81.3%	21026	17086	80.9%	23569	19075	80.8%	24552	19827	82.0%	6124	5024	76.8%	6313	4850	83.3%	6361	5301	80.8%	5754	4652
春日部市立医療センター																									

医療の質の評価・公表等推進事業

一般04

紹介率【一般】

(空白): 該当なし、有効な登録数値なし、結果数値表示対象外

(*)全体集計より除外

病院名	2019年度			2020年度			2021年度			2022年度			2022年4-6月			7-9月			10-12月			2023年1-3月			
	許可病床数	* 指標値	分子	* 指標値	分子	* 指標値	分子	* 指標値	分子	* 指標値	分子	* 指標値	分子	* 指標値	分子	* 指標値	分子	* 指標値	分子	* 指標値	分子	* 指標値	分子		
山梨県立北病院	200未満	33.8%	927	313	32.5%	1353	440	29.7%	1393	411	34.8%	1429	498	30.7%	355	109	32.1%	349	112	36.7%	387	142	39.9%	338	135
静岡県立こころの医療センター	200以上	54.2%	856	464	56.2%	781	439	51.9%	831	431															
静岡県立総合病院	600以上	92.8%	22533	20906	87.2%	19379	16906	93.9%	20320	19076	92.8%	24254	20552	89.3%	5780	5162	92.5%	5606	5184	94.9%	5394	5117	94.7%	5374	5089
静岡市立静岡病院	500以上	89.4%	24007	21453	87.7%	19926	17471	91.7%	20614	18901	91.6%	22720	20811	91.8%	5480	5028	90.9%	5731	5210	92.1%	5883	5421	91.6%	5626	5152
伊東市民病院	200以上	62.1%	9782	6078	85.6%	2224	1903	73.4%	9478	6960															
磐田市立総合病院	500以上	79.4%	29750	23616	83.3%	23328	19438	85.5%	26095	21529	71.9%	26978	19386	72.3%	6773	4896	70.1%	6999	4908	72.4%	6695	4849	72.7%	6511	4733
菊川市立総合病院	200以上	47.2%	11378	5372	44.5%	9461	4209	38.6%	10545	4071	34.0%	11815	4017	36.4%	2515	916	27.3%	3788	1034	34.6%	2915	1008	40.8%	2597	1059
公立森町病院	200未満	33.3%	9089	3031	27.4%	6609	1810	28.5%	6968	1988	32.0%	5389	1723	36.2%	1644	595	28.6%	2172	621				32.2%	1573	507
中東連総合医療センター	500以上	89.5%	28400	25421	89.0%	23638	21028	87.6%	25972	22741	91.9%	18515	17024	94.4%	6358	6004	90.3%	6760	6102				91.1%	5397	4918
新潟県立精神医療センター	400以上	56.0%	377	211	50.9%	330	168	46.7%	270	126															
新潟県立十日町病院	200以上	30.3%	19410	5879	28.4%	8236	2339	38.9%	9760	3797	38.6%	12859	4964	37.6%	3137	1178	38.9%	3613	1405	38.7%	3252	1259	39.3%	2857	1122
市立砺波総合病院	500以上	83.2%	11661	9703																					
富山市立富山市市民病院	500以上	77.9%	15062	11731	77.2%	8200	6334	73.8%	14425	10640															
石川県立こころの病院	400以上	49.9%	827	413	51.1%	586	311	45.9%	921	423	40.0%	1167	467	32.4%	281	91	43.7%	261	114	45.3%	316	143	38.5%	309	119
石川県立中央病院	600以上	74.4%	30516	22697	81.4%	23697	19281	78.3%	26858	21029	80.7%	28519	23019	82.1%	7275	5973	76.8%	7212	5542	80.9%	7146	5779	83.1%	6886	5725
公立羽咋病院	200未満	20.2%	12168	2464	19.9%	9784	1946	32.0%	9404	3005	73.0%	10717	7825	60.3%	3223	1945	77.4%	3868	2995	79.6%	3626	2885			
公立松任石川中央病院	300以上	72.8%	19010	13846	64.3%	15945	10245	62.4%	13445	8389	59.5%	18229	10840	60.1%	4632	2786	52.4%	5064	2656	61.7%	4475	2762	65.0%	4058	2636
加賀市医療センター	300以上										41.9%	19584	8202	38.1%	5028	1916	36.5%	6380	2327	45.0%	4424	1992	52.4%	3752	1967
福井県立病院	600以上	84.6%	21334	18058	82.2%	21966	18051	80.4%	24574	19769	79.6%	27175	21624	79.7%	6920	5517	75.8%	7343	5548	81.5%	6672	5436	82.1%	6240	5123
市立敦賀病院	300以上	62.2%	13921	8657	57.4%	11272	6470	47.2%	16099	7597															
杉田玄白記念公立小浜病院	400以上	45.4%	18377	8347	41.8%	14036	5862	40.5%	15971	6461	43.8%	16788	7348	43.7%	4109	1797	42.2%	4638	1955	43.0%	4267	1833	46.7%	3774	1763
長野県立木曾病院	200未満	28.1%	5839	1643	20.1%	4151	833	17.0%	4663	791	17.1%	7504	1285	15.2%	1465	222	19.3%	2130	411	15.3%	2138	327	18.4%	1771	325
長野県立こころの医療センター駒ヶ根	200未満	52.5%	1089	572	52.5%	1098	576	45.0%	1278	575	35.6%	1172	417				32.3%	446	144				32.1%	424	136
長野県立信州医療センター	300以上	66.6%	14978	9968	60.8%	10872	6608	55.7%	13036	7255	53.5%	12059	6454	52.2%	3974	2074	52.5%	4543	2387	56.3%	4543	2387	56.3%	3542	1993
飯田市立病院	400以上	66.8%	19581	13076	69.9%	16079	11236	72.2%	15988	11545	* 78.6%	14406	11318	71.5%	4387	3136	67.9%	4448	3020	58.9%	4129	2431	* 189.4%	1442	2731
岡谷市民病院	200以上	30.4%	15572	4736	28.2%	12423	3506	33.8%	12170	4111	35.9%	13602	4881	36.8%	3164	1165	35.7%	3833	1367	36.3%	3531	1283	34.7%	3074	1066
長野市民病院	400以上	81.9%	25097	20562	73.3%	20214	14815	70.4%	22100	15569	71.6%	22641	16219	60.6%	5958	3613	59.4%	6208	3685	77.1%	5452	4205	93.9%	5023	4716
松本市立病院	200未満	25.3%	12507	3170	27.3%	9526	2605	22.6%	12391	2800	20.5%	16850	3461	19.2%	4082	783	16.9%	5166	871	17.8%	4450	793	32.2%	3152	1014
伊那中央病院	300以上	74.0%	24179	17892	70.4%	17873	12578	71.2%	18434	13116	75.3%	18931	14246	70.9%	5057	3586	72.7%	4874	3542	78.2%	4688	3665	80.1%	4312	3453
昭和三十九年総合病院	300以上	54.7%	14360	7853	57.1%	11458	6540	57.7%	11788	6802	54.5%	12149	6623	57.5%	2886	1659	54.7%	3302	1806	52.8%	3096	1636	53.1%	2865	1522
国保佐田窪病院	200未満	30.3%	5122	1551	33.6%	4653	1562	34.2%	4968	1699	30.0%	6302	1891	29.4%	1377	405	28.3%	1797	508	33.0%	1594	526	29.5%	1534	452
岐阜県総合医療センター	600以上	97.1%	33826	32833	90.0%	27592	24833	91.9%	28737	26412	87.5%	31515	27568	89.9%	7856	7066	83.2%	8868	7380	87.7%	7803	6841	89.9%	6988	6281
大垣市民病院	600以上	72.8%	54188	39457	70.0%	44576	31187	70.0%	48648	34049	68.3%	48807	33355	70.5%	12814	9036	68.5%	14364	9840	64.3%	11803	7589	70.1%	9826	6890
岐阜中央病院	500以上	84.8%	25250	21423	83.2%	22722	22697	88.5%	25993	26180	88.1%	32558	28678	87.0%	8185	7123	87.3%	8716	7605	89.5%	8171	7317	88.6%	7486	6633
総合病院中津川市民病院	300以上	67.8%	19693	13343	56.9%	16189	9213	55.7%	17233	9594	56.4%	17458	9849	56.9%	4686	2667	56.3%	4548	2561	59.4%	4282	2544	52.7%	3942	2077
名古屋市中区東部医療センター	500以上	83.1%	20435	16989	100.4%	16859	16925	80.8%	18198	14710															
春日井市民病院	500以上	83.3%	45996	38304	80.9%	36843	29793	80.1%	41627	33324	76.1%	45559	34676	77.7%	11057	8588	66.4%	12780	8487	81.0%	11185	9055	81.1%	10537	8546
小牧市民病院	500以上	93.9%	31636	29710	93.5%	26447	24719	96.8%	27595	26712	101.1%	28501	28818	97.9%	7401	7245	97.9%	7877	7708	103.0%	6951	7162	106.9%	6272	6703
津島市民病院	300以上										54.8%	16368	8970	53.5%	3809	2039	50.7%	4415	2239	59.5%	4095	2435	55.7%	4049	2257
豊橋市民病院	600以上	92.1%	40835	37598	91.8%	32635	29945	92.3%	35467	32745	87.2%	37749	32900	91.8%	9514	8736	87.3%	10288	8982	84.9%	9088	7714	84.3%	8859	7468
西尾市民病院	300以上	54.9%	21847	12002	42.4%	16873	7160	35.7%	20202	7215	36.7%	20969	7698	39.9%	4633	1850	28.5%	6801	1939	40.8%	5042	2059	41.2%	4493	1850
碧南市民病院	300以上				62.3%	13665	8515	65.3%	5523	3607															
公立西知多総合病院	400以上	83.5%	20995	17524	78.2%	17712	13842	79.1%	19218	15194	69.0%	21043	14515	78.5%	5627	4415	63.0%	6181	3897	67.0%	4853	3250	67.4%	4382	2953
公立陶生病院	600以上				82.0%	27131	22236	79.7%	30131	24017	84.0%	34917	29333	86.1%	7922	6819	78.6%	10337	8130	86.4%	8705	7518	86.3%	7953	6866
三重県立こころの医療センター	300以上	60.3%	1282	773	65.6%	786	516	72.8%	975	710	74.8%	876	655	66.4%	238	158	79.7%	212	169	69.2%	201	139	84.0%	225	189
名張市立病院	200以上				54.3%	7125	3867																		
松阪市民病院	300以上	112.0%	10346	11592	117.2%	8212	9624	111.6%	5825	6502	106.6%	8949	9544	110.4%	2098	2317	83.7%	2600	2176	111.3%	2278	2535	127.5%	1973	2516
市立長浜病院	500以上	72.0%	17015	12245	65.8%	13356	8786	62.3%	14776	9210	67.1%	15304	10273	63.0%	4019	2530	65.7%	4393	2888	70.5%	3566	2513	70.4%	3326	2342
彦根市立病院	400以上	70.5%	18293	12889	71.5%	19154	13690	66.8%	23552	15728	65.9%	23639	15581	70.9%	5978	4239	56.3%	7608	4286	69.3%	5320	3685	71.2%	4733	3371
公立甲賀病院	400以上	87.7%	5120	4489	92.6%	15302	14176	89.4%	16622	14852	90.2%	17074	15408	86.6%	4417	3826	87.1%	4593	3999	95.6%	4016	3839	92.5%	4048	3744
京都府立洛南病院	200以上	79.6%	716	570	78.0%	690	538	77.7%	709	551	77.7%	579	450	78.0%	164	128	77.7%	139	108	77.6%	143	111	77.4%	133	103
京都市立病院	500以上	77.4%	22728	17587	* 102.4%	14486	14829	74.1%	20832	15429	74.6%	21497	16047	72.2%	5787	4179	73.8%	5543	4092	76.9%	5144	3954	76.1%	5023	3822
京丹後市立弥栄病院	200未満	21.8%	9609	2093	19.5%	7958	1550	18.9%	8909	1688	22.9%	10442	2392	20.2%	2195	443	27.4%	3342	917						

医療の質の評価・公表等推進事業

一般04

紹介率【一般】

(空白):該当なし、有効な登録数値なし、結果数値表示対象外

(*)全体集計より除外

病院名	2019年度			2020年度			2021年度			2022年度			2022年4-6月			7-9月			10-12月			2023年1-3月			
	許可病床数	* 指標値	分子	* 指標値	分子	* 指標値	分子	* 指標値	分子	* 指標値	分子	* 指標値	分子	* 指標値	分子	* 指標値	分子	* 指標値	分子	* 指標値	分子	* 指標値	分子		
神戸市立医療センター中央市民病院	600以上	78.7%	43511	80.4%	24317	95.52	90.8%	31677	25581	78.4%	36742	28791	85.9%	8967	7707	70.5%	10149	7160	79.6%	8992	7156	78.4%	8634	6768	
明石市立市民病院	300以上	74.2%	17627	13074	69.0%	16210	11180	69.0%	16786	11582	70.5%	13016	9177	71.8%	4298	3085	66.9%	4670	3124				73.3%	4048	2968
赤穂市民病院	300以上	71.5%	11299	8079	70.2%	8423	5915	69.1%	9205	6362	68.7%	8931	6139	72.3%	2095	1514	59.8%	2739	1638	71.4%	2174	1552	74.6%	1923	1435
市立戸塚病院	200未満	46.3%	13369	6196	50.3%	10804	5439	51.0%	11196	5705	47.4%	6121	2903				42.1%	3238	1363				53.4%	2883	1540
市立伊丹病院	400以上	89.5%	21583	19313	81.5%	19624	16001	81.4%	20849	16968	82.9%	20548	17036				84.6%	5432	4593				85.4%	4643	3965
三田市民病院	300以上	82.2%	15419	12677	80.4%	13541	10881	81.8%	13542	11072	83.1%	13666	11361				80.0%	3596	2877				84.7%	3368	2852
西宮市立中央病院	200以上	68.6%	12619	8659	67.5%	10618	7168	69.9%	11664	8157	73.2%	11278	8255				72.7%	2763	2008				77.6%	2671	2074
西脇市立西脇病院	300以上				77.4%	7004	5422	70.3%	14336	10084	74.9%	13816	10348				75.1%	3588	2695				81.0%	3260	2641
加古川中央市民病院	600以上	77.4%	42247	32698	76.4%	36061	27558	70.4%	34562	24333	70.4%	35550	25038				73.4%	11233	8249				72.1%	11354	8188
奈良県総合医療センター	500以上	80.5%	22912	18453	83.3%	21626	18025	89.7%	22171	19878	86.8%	21783	18910				90.8%	5140	4666				79.1%	5903	4667
南奈良総合医療センター	200以上	73.3%	9893	7254	75.7%	12976	9820	80.0%	3212	2568	63.4%	4418	2803				63.4%	4418	2803						
大和高田市立病院	300以上	31.1%	21201	6592				31.2%	18703	5835															
国保中央病院	200以上	32.9%	11910	3920				37.4%	8679	3250	30.5%	11188	3408				37.2%	2166	806				25.8%	3621	934
橋本市民病院	300以上	42.9%	20192	8653	43.2%	16384	7070	42.9%	8675	3719															
鳥取県立厚生病院	300以上	67.9%	18457	12530	66.2%	12812	8484	65.1%	10897	7092	69.0%	11474	7912				69.4%	3454	2398				66.3%	4306	2857
鳥根県立こころの医療センター	200以上	46.8%	714	334	51.0%	590	301	58.8%	667	372	47.9%	645	309				36.5%	156	57				50.6%	178	90
鳥根県立中央病院	500以上	79.6%	25250	20110	76.9%	19767	15205	74.2%	21783	16158	68.4%	22928	15672				68.9%	5532	3810				69.7%	5988	4176
松江市立病院	400以上										47.4%	16439	7797				55.6%	4556	2532				40.6%	6507	2642
安来市立病院	200未満	52.3%	6585	3442	38.5%	3693	1422																		
隠岐広域連立隠岐島前病院	200未満	25.1%	2721	682	26.8%	2065	554	27.7%	1579	438	29.0%	2120	614				22.3%	488	109				29.1%	577	168
岡山県精神科医療センター	200以上	57.1%	2302	1314	61.5%	2470	1519	59.6%	2707	1613	60.9%	2018	1229				61.9%	758	469				61.5%	639	393
瀬戸内市立瀬戸内市民病院	200未満	38.5%	8663	3338	34.1%	6703	2285	29.0%	7982	2314	30.6%	9065	2777				28.7%	2192	630				29.6%	2762	818
県立広島病院	600以上	88.7%	20209	17928	84.4%	18384	15507	87.2%	18347	15993	86.8%	19717	17114				87.5%	4981	4359				85.3%	5118	4368
広島市立安佐市民病院	400以上	98.8%	19739	19503	98.0%	17218	16872	100.5%	18571	18673	96.7%	21672	20958				97.5%	4805	4685				94.4%	6003	5665
広島市立広島市民病院	600以上	70.6%	26831	18955	*	88.8%	42991	38171	91.1%	25243	23008	91.5%	26174	23941			88.1%	6997	6164				92.0%	6497	5980
尾道市立市民病院	200以上										66.0%	8304	5478				63.6%	1974	1256				61.9%	2370	1468
福山市民病院	500以上	77.8%	19618	15259	80.0%	16783	13420	78.4%	17912	14038	82.5%	18864	15568				83.7%	4654	3894				80.5%	4959	3993
市立三次中央病院	300以上	79.3%	14730	11682	82.3%	9482	7799	79.8%	6279	5008															
安芸太田病院	200未満							17.9%	2090	375	19.7%	1637	322				17.6%	478	84				20.0%	556	111
山口県立こころの医療センター	200未満	67.6%	621	420	67.8%	752	510	65.7%	843	554	66.6%	608	405				64.3%	213	137				57.1%	63	36
山口県立総合医療センター	500以上	85.5%	15525	13273	81.0%	13435	10888	77.5%	15094	11694	79.8%	15136	12071				76.4%	4030	3077				79.5%	4033	3205
光市立光総合病院	200以上										68.1%	3905	2661				68.1%	3905	2661				48.7%	1529	745
徳島県立中央病院	400以上	109.0%	9459	10311	112.2%	11833	13277	98.0%	15176	14866	107.0%	15521	16613				108.6%	4107	4460				103.7%	3992	4138
徳島県立三好病院	200以上	64.7%	2775	1796	74.1%	1887	1398	85.5%	7468	6384	87.2%	5159	4498				82.9%	1811	1502				83.1%	1815	1509
つるぎ町立半田病院	200未満	42.2%	9271	3914	38.2%	6463	2468																		
香川県立白鳥病院	200未満	25.7%	7227	1855	42.0%	4479	1881	37.8%	4980	1881	36.0%	5728	2063				38.6%	1286	496				33.7%	1713	578
香川県立中央病院	500以上	72.3%	26942	19476	83.3%	19826	16512	81.9%	20989	17184	81.4%	20307	16520				82.6%	5342	4412				82.8%	4994	4134
香川県立丸亀病院	200以上	17.4%	678	118	17.4%	547	95	22.3%	664	148	22.1%	833	184				25.9%	220	57				19.1%	230	44
坂出市立病院	200未満	29.4%	17421	5119	28.9%	6403	1850	27.6%	14568	4016	41.4%	19041	7891				42.8%	4287	1835				39.8%	5405	2153
高松市立みんなの病院	300以上	63.6%	15284	9715	69.1%	10547	7292	70.1%	11444	8021	73.0%	11674	8524				71.2%	2899	2063				68.4%	3232	2211
さぬき市民病院	200未満	27.9%	12940	3613	24.4%	10605	2592	24.8%	11955	2960	22.8%	12996	2959				25.9%	2804	727				21.0%	3696	778
三豊総合病院	400以上	70.1%	20443	14326	75.9%	7656	5809	65.9%	8825	5814	69.7%	17832	12426				68.8%	5054	3478				69.3%	4610	3194
愛媛県立中央病院	600以上	81.0%	24577	19916	81.9%	18494	15144	82.2%	20571	16918	84.6%	22084	18682				82.5%	5652	4663				81.9%	5622	4607
西予市立野村病院	200未満	71.0%	2942	2090	68.0%	2039	1386	66.6%	2089	1392	66.2%	2006	1327				64.9%	430	279				59.0%	619	365
高知県立あき総合病院	200以上	36.5%	3021	1103	36.6%	4937	1805	28.4%	2425	641															
福岡県立精神医療センター太宰府病院	300以上	76.5%	595	455	66.5%	594	395	71.7%	635	455	67.7%	489	331				55.9%	236	132				71.9%	135	97
福岡市民病院	200以上	88.9%	8042	7151	84.7%	6993	5925	87.1%	5178	4510	86.7%	6840	5927				89.1%	1785	1591				83.0%	1898	1576
大牟田市立病院	300以上	87.1%	13763	11989	89.1%	9535	8496	89.7%	9589	8602	88.6%	10515	9318				90.4%	2363	2136				81.4%	2939	2392
田川市立病院	300以上	63.8%	5809	3709	63.9%	6516	4161	64.1%	9024	5782	65.6%	6542	4292				64.2%	2306	1480				65.9%	1982	1306
筑後市立病院	200以上	51.1%	11398	5826				64.0%	12799	8185	69.0%	13826	9541				74.2%	3505	2602				72.9%	4826	3520
公立八女総合病院	300以上							74.9%	9532	7141	75.9%	11068	8406				75.1%	2510	1885				66.4%	3376	2240
佐賀県医療センター好生館	40																								