

一般03

外来患者満足度

$$\text{外来患者満足度} = \frac{\text{満足のいく治療を受けたと回答した外来患者数}}{\text{患者満足度の有効回答数(外来)}}$$

外来患者満足度 とは 外来受診時にアンケートなどで診療について満足しているかどうかを患者さんにお聞きし、集計します。

指標の説明

今回の事業では、患者さんご本人からの回答に限っています。このため小さなお子さんなどのご家族の回答は対象から除外しています。多くの患者さんが来院される病院、診療科などでは待ち時間が長くなるため、患者満足度が低くなる場合があります。調査は概ね年に1回のため、今回の調査期間に実施している病院のみが表示されます。より高い値を目指しています。

計算について

参考としたガイドライン等	なし
データ除外	なし
補正などの計算方法	なし
データ基準日	2023年4月25日

考察

分母数はほぼコロナ前に戻り安定した。傾向は昨年度と同様で、満足度は高めで推移している。各施設において経年比較をすることが有意義になる。

医療の質の評価・公表等推進事業

一般03

外来患者満足度

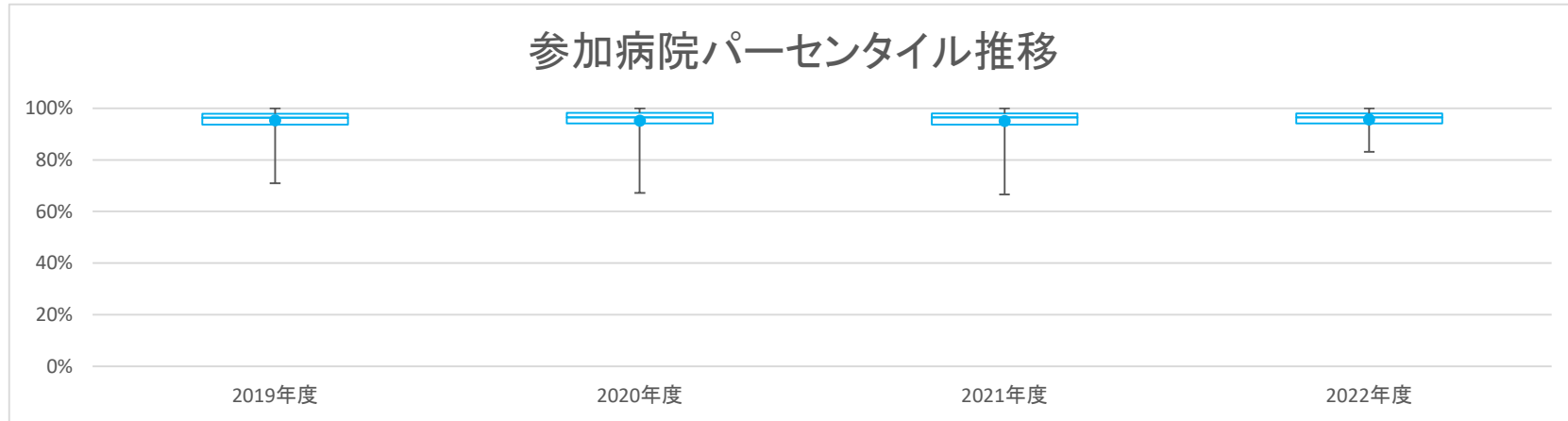
対象病院群 精神科標榜なし、総合病院精神科無床、総合病院精神科有床、精神科単科

データのまとめ

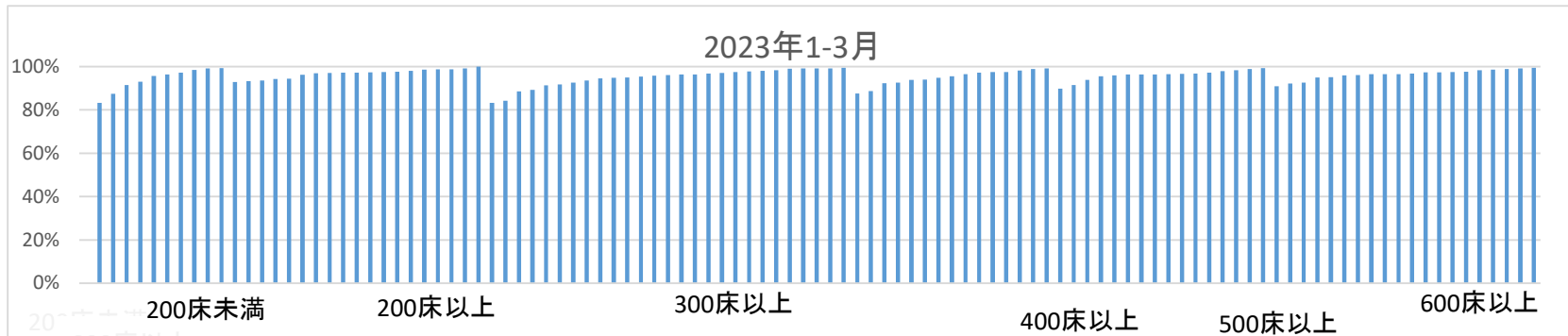
調査期間	2019年度	2020年度	2021年度	2022年度
データ登録病院数	110	93	102	107
分母合計	54099	49771	54868	54406
75パーセンタイル	97.9%	98.2%	98.0%	98.0%
中央値	96.4%	96.4%	96.5%	96.5%
25パーセンタイル	93.7%	94.1%	93.6%	94.1%
平均値	95.3%	95.2%	95.1%	95.6%
平均値(0を除く)	95.3%	95.2%	95.1%	95.6%

【時系列】 ●は平均値、他は上方から最大値、75パーセンタイル値、中央値、25パーセンタイル値、最小値

(2014年7月開始)



【直近データ分布】



医療の質の評価・公表等推進事業

一般03

外来患者満足度
 (空白):該当なし、有効な登録数値なし、結果数値表示対象外
 2019年度 2020年度 2021年度 (*)全体集計より除外

病院名	許可病床数	2019年度			2020年度			2021年度			2022年度			*	*	*	*	*	*	*	*
		指標値	分母	分子	指標値	分母	分子	指標値	分母	分子	指標値	分母	分子								
市立札幌病院	600以上																				
市立旭川病院	400以上	92.4%	476	440				93.5%	478	447											
市立釧路総合病院	500以上	93.6%	483	452				92.6%	570	528	93.8%	518	486								
砂川市立病院	400以上				96.8%	538	521				97.2%	568	552								
市立千歳市民病院	200未満	94.9%	311	295	96.1%	280	269	93.6%	280	262	95.6%	344	329								
苫小牧市立病院	300以上										92.6%	310	287								
名寄市立総合病院	300以上	93.6%	2204	2064	94.0%	1268	1192	95.9%	1676	1608	95.8%	1232	1180								
市立函館病院	600以上																				
市立室蘭総合病院	500以上																				
青森県立中央病院	600以上	95.6%	295	282	78.7%	122	96	97.3%	976	950	96.4%	504	486								
黒石市国民健康保険黒石病院	200以上																				
つがる総合病院	400以上				95.0%	563	535														
十和田市立中央病院	300以上	94.9%	352	334	94.5%	379	358				96.8%	345	334								
八戸市立市民病院	600以上	90.0%	448	403																	
岩手県立磐井病院	300以上							86.9%	183	159	88.6%	219	194								
岩手県立大船渡病院	400以上							83.9%	199	167	87.5%	192	168								
岩手県立久慈病院	300以上	85.6%	180	154				90.5%	158	143	83.1%	172	143								
岩手県立中央病院	600以上							93.5%	276	258	92.5%	254	235								
岩手県立南光病院	300以上	92.1%	38	35				78.9%	38	30	84.2%	38	32								
岩手県立中部病院	400以上							90.8%	141	128											
宮城県立精神医療センター	200以上	91.9%	332	305	92.9%	339	315	88.0%	326	287	93.2%	296	276								
大崎市民病院	500以上	95.5%	402	384	77.3%	374	289	91.0%	166	151	96.7%	338	327								
栗原市立栗原中央病院	300以上	93.7%	1140	1068																	
みやぎ県南中核病院	300以上	96.3%	465	448																	
秋田県立リハビリテーション・精神医療センター	300以上	99.4%	169	168				99.3%	151	150											
市立秋田総合病院	300以上	94.6%	1087	1028	94.0%	921	866	94.0%	535	503	94.6%	974	921								
大館市立総合病院	400以上				95.2%	496	472	94.5%	472	446	96.4%	471	454								
市立横手病院	200以上				97.3%	224	218	97.6%	211	206	97.5%	204	199								
市立大森病院	200未満	97.2%	71	69	96.7%	60	58	95.2%	62	59	91.5%	82	75								
山形県立河北病院	200未満																				
山形県立中央病院	600以上	97.9%	375	367	97.0%	330	320	99.5%	386	384	99.5%	386	384								
山形県立こころの医療センター	200以上	98.3%	115	113	95.0%	40	38														
日本海総合病院	600以上	93.5%	1168	1092	94.5%	1103	1042	94.8%	1135	1076	95.1%	1120	1065								
寒河江市立病院	200未満							96.9%	128	124											
山形市立病院済生館	500以上																				
公立置賜総合病院	500以上																				
福島県立医科大学会津医療センター	200以上																				
公立岩瀬病院	200以上				100.0%	78	78				99.0%	102	101								
公立藤田総合病院	300以上	97.9%	243	238	94.1%	271	255	89.9%	218	196	99.2%	258	256								
茨城県立中央病院	500以上	89.1%	338	301	93.4%	441	412	93.3%	421	393	91.4%	315	288								
茨城県立こころの医療センター	500以上																				
県西総合病院	200以上																				
栃木県立岡本台病院	200以上							95.3%	148	141	96.2%	183	176								
栃木県立リハビリテーションセンター	200未満	98.0%	51	50																	
群馬県立心臓血管センター	200未満	98.2%	171	168	87.4%	372	325														
桐生厚生総合病院	400以上										97.4%	384	374								
公立富岡総合病院	300以上	98.0%	342	335				97.1%	454	441	95.4%	862	822								
埼玉県立精神医療センター	200未満	95.1%	732	696							93.0%	114	106								
さいたま市立病院	600以上	95.7%	187	179	95.5%	88	84														
越谷市立病院	400以上	94.9%	369	350																	
千葉県がんセンター	400以上				97.0%	169	164														
千葉県こども病院	200以上																				
千葉県精神科医療センター	200未満																				
千葉市立青葉病院	300以上																				
千葉市立海浜病院	200以上							96.4%	277	267	97.3%	224	218								
船橋市立医療センター	400以上				98.6%	418	412	96.4%	1785	1721	93.8%	608	570								
松戸市立総合医療センター	600以上	96.2%	340	327	97.9%	487	477														
国保旭中央病院	600以上	98.0%	1114	1092																	
東京都立松沢病院	600以上	96.2%	346	333	97.5%	324	316				97.3%	371	361								
東京都健康長寿医療センター	500以上	97.1%	442	429	97.7%	260	254														
稲城市立病院	200以上																				
青梅市立総合病院	500以上	94.2%	380	358				85.3%	75	64	96.6%	506	489								
町田市民病院	400以上	96.9%	422	409	94.5%	382	361	97.4%	546	532											
公立昭和病院	400以上																				
川崎市立井田病院	300以上																				
川崎市立川崎病院	600以上	100.0%	12	12	92.3%	326	301	96.7%	272	263	96.6%	232	224								

医療の質の評価・公表等推進事業

一般03

外来患者満足度

(空白):該当なし、有効な登録数値なし、結果数値表示対象外 (*)全体集計より除外

病院名	許可病床数	2019年度			2020年度			2021年度			2022年度			* 指標値	分母	分子	* 指標値	分母	分子	* 指標値	分母	分子	* 指標値	分母	分子						
		* 指標値	分母	分子	* 指標値	分母	分子	* 指標値	分母	分子	* 指標値	分母	分子																		
川崎市立多摩病院	300以上	95.7%	254	243	99.2%	245	243	99.3%	295	293	99.2%	252	250																		
平塚市民病院	400以上																														
藤沢市民病院	500以上				95.9%	2153	2065	95.7%	2132	2041	95.4%	1931	1843																		
神奈川リハビリテーション病院	300以上							98.7%	557	550	98.9%	466	461																		
静岡県立こころの医療センター	200以上	95.7%	117	112	92.7%	41	38	100.0%	39	39																					
静岡県立総合病院	600以上	93.6%	357	334	94.3%	1570	1480	95.6%	885	846	95.9%	610	585																		
静岡市立静岡病院	500以上							97.9%	426	417	96.3%	566	545																		
伊東市民病院	200以上																														
磐田市立総合病院	500以上																														
藤枝市立総合病院	500以上																														
菊川市立総合病院	200以上	98.0%	306	300	86.8%	395	343	97.0%	334	324	98.0%	352	345																		
公立森町病院	200未満	93.0%	172	160				99.1%	224	222																					
中東遠総合医療センター	500以上	91.7%	683	626	95.7%	576	551	96.4%	603	581	96.2%	580	558																		
新潟県立精神医療センター	400以上	98.4%	183	180	99.5%	182	181	98.4%	189	169																					
新潟市民病院	600以上																														
富山県立中央病院	600以上																														
市立砺波総合病院	500以上	99.5%	221	220																											
富山市立富山市民病院	500以上	98.1%	157	154	67.2%	354	238	97.4%	192	187																					
かみいち総合病院	200以上																														
石川県立こころの病院	400以上	91.3%	126	115	95.1%	223	212	94.2%	260	245	88.7%	71	63																		
石川県立中央病院	600以上	97.2%	816	793	98.6%	902	889	96.3%	701	675	98.2%	608	597																		
公立羽咋病院	200未満	97.5%	401	391																											
公立松任石川中央病院	300以上	95.9%	196	188																											
加賀市医療センター	300以上										91.4%	302	276																		
福井県立病院	600以上							96.1%	662	636	95.9%	541	519																		
市立敦賀病院	300以上																														
杉田玄白記念公立小浜病院	400以上	93.6%	187	175	95.2%	124	118	90.3%	154	139	92.5%	161	149																		
長野県立木曾病院	200未満																														
長野県立こころの医療センター駒ヶ根	200未満	96.5%	256	247	96.5%	254	245	97.2%	251	244	96.3%	217	209																		
長野県立信州医療センター	300以上	97.3%	222	216	95.1%	246	234	95.5%	292	279	96.2%	293	282																		
飯田市立病院	400以上	99.2%	595	590	98.8%	493	487	61.2%	322	197	97.5%	434	423																		
岡谷市民病院	200以上	98.6%	215	212	99.0%	419	415	100.0%	225	225																					
佐久市立国保浅間総合病院	300以上																														
長野市民病院	400以上	98.6%	1243	1226				98.2%	1692	1661	98.2%	1518	1490																		
松本市立病院	200未満	99.6%	233	232	99.4%	319	317	97.8%	647	633	99.3%	455	452																		
伊那中央病院	300以上	97.3%	769	748	98.8%	724	715	98.5%	755	744	97.5%	763	744																		
昭和伊南総合病院	300以上	70.9%	423	300	98.9%	378	374				99.0%	402	398																		
国保依田窪病院	200未満																														
岐阜県総合医療センター	600以上	96.9%	681	660	97.7%	732	715	97.7%	732	715	97.3%	812	790																		
岐阜県立多治見病院	600以上																														
大垣市民病院	600以上	91.4%	514	470	91.6%	488	447	93.8%	432	405	90.8%	413	375																		
岐阜市民病院	600以上				96.7%	1406	1360	96.4%	1415	1364	96.5%	1355	1308																		
総合病院中津川市民病院	300以上							91.7%	749	687	91.7%	999	916																		
市立恵那病院	200未満																														
愛知県がんセンター愛知病院	200以上																														
一宮市立市民病院	500以上																														
岡崎市民病院	600以上																														
春日井市民病院	500以上	93.8%	535	502							89.8%	440	395																		
小牧市民病院	500以上	98.1%	423	415	98.3%	416	409	98.7%	392	387	97.9%	380	372																		
豊橋市民病院	600以上	86.7%	1172	1016	90.8%	1078	979	88.1%	1142	1006	92.2%	861	794																		
西尾市民病院	300以上																														
公立西知多総合病院	400以上	94.4%	195	184	94.3%	918	866	95.5%	719	687	94.0%	547	514																		
公立陶生病院	600以上				95.5%	629	601	97.1%	560	544	96.5%	621	599																		
三重県立こころの医療センター	300以上				92.5%	161	149	91.9%	198	182	89.3%	168	150																		
松阪市民病院	300以上	96.7%	242	234							94.8%	173	164																		
近江八幡市立総合医療センター	400以上																														
大津市民病院	400以上																														
市立長浜病院	500以上																														
彦根市立病院	400以上	96.3%	438	422	97.2%	570	554	95.9%	441	423	94.7%	437	414																		
公立甲賀病院	400以上				91.6%	178	163																								
京都市立病院	500以上																														
大阪急性期・総合医療センター	600以上	96.5%	914	882	98.2%	978	960	98.8%	907	896																					
大阪精神医療センター	400以上	96.7%	243	235	94.9%	178	169	97.4%	228	222																					
大阪市立十三市民病院	200以上	97.0%	596	578																											
大阪市立総合医療センター	600以上	96.7%	700	677	89.1%	774	690				98.5%	857	844																		
市立池田病院	300以上	91.3%	414	378																											

医療の質の評価・公表等推進事業

一般03

外来患者満足度

(空白):該当なし、有効な登録数値なし、結果数値表示対象外 (*):全体集計より除外

病院名	許可病床数	2019年度			2020年度			2021年度			2022年度			*	指標値	分母	分子	*	指標値	分母	分子	*	指標値	分母	分子	*	指標値	分母	分子		
		* 指標値	分母	分子	* 指標値	分母	分子	* 指標値	分母	分子	* 指標値	分母	分子																		
市立東大阪医療センター	500以上	95.9%	2084	1999	96.8%	2112	2044	92.5%	2279	2107	98.3%	2238	2199																		
市立ひらかた病院	300以上																														
箕面市立病院	300以上							97.6%	335	327	98.0%	306	300																		
八尾市立病院	300以上	98.5%	334	329	98.2%	393	386	98.3%	361	355	99.5%	366	364																		
兵庫県立淡路医療センター	400以上	83.2%	388	323																											
兵庫県立ひょうごこころの医療センター	400以上																														
兵庫県立姫路循環器病センター	300以上																														
神戸市立医療センター中央市民病院	600以上	97.6%	3049	2976	97.8%	3043	2977	98.8%	2707	2674	99.0%	3218	3186																		
明石市立市民病院	300以上	95.7%	705	675	98.0%	298	292	98.1%	260	255	97.8%	270	264																		
赤穂市民病院	300以上	93.7%	381	357				92.5%	253	234	96.3%	187	180																		
市立芦屋病院	200未満	97.0%	101	98	98.0%	253	248	97.7%	264	258	97.2%	216	210																		
市立伊丹病院	400以上	100.0%	379	379	96.4%	333	321	97.0%	474	460	95.5%	556	531																		
三田市民病院	300以上	95.2%	620	590																											
宝塚市立病院	400以上																														
西脇市立西脇病院	300以上							98.3%	407	400	98.2%	393	386																		
加古川中央市民病院	600以上	95.5%	584	558	91.4%	1446	1322	98.1%	616	604	95.0%	639	607																		
公立神崎総合病院	200未満																														
奈良県総合医療センター	500以上	97.7%	615	601	98.8%	514	508	97.6%	661	645	98.7%	553	546																		
奈良県西和医療センター	300以上																														
大和高田市立病院	300以上	92.7%	261	242	92.1%	279	257																								
国保中央病院	200以上							98.6%	485	478	98.6%	591	583																		
有田市立病院	200未満																														
鳥取県立厚生病院	300以上	93.3%	75	70	100.0%	78	78	97.2%	71	69	95.0%	100	95																		
島根県立こころの医療センター	200以上				96.2%	584	562	95.1%	610	580	97.0%	400	388																		
島根県立中央病院	500以上	96.4%	1263	1217	96.3%	1656	1595	96.7%	1673	1617	95.9%	1436	1377																		
安来市立病院	200未満																														
隠岐広域連立隠岐病院	200未満																														
隠岐広域連立隠岐島前病院	200未満																														
岡山県精神科医療センター	200以上	97.2%	106	103	98.5%	131	129	96.2%	132	127	98.6%	140	138																		
井原市立井原市民病院	200未満																														
岡山市立市民病院	400以上																														
瀬戸内市立瀬戸内市民病院	200未満	97.9%	145	142	100.0%	12	12	66.7%	6	4	83.3%	6	5																		
県立広島病院	600以上	97.4%	1180	1149	96.4%	1389	1339	96.8%	1477	1430	97.5%	1455	1419																		
広島市立安佐市民病院	400以上	97.7%	1866	1824	99.0%	667	660	97.6%	415	405	92.3%	248	229																		
広島市立広島市民病院	600以上	98.1%	732	718	98.5%	657	647	97.0%	697	676	97.4%	665	648																		
尾道市立市民病院	200以上										98.6%	437	431																		
福山市民病院	500以上	97.5%	398	388	99.2%	359	356																								
市立三次中央病院	300以上	92.6%	403	373																											
安芸太田病院	200未満							98.1%	374	367	* 55.3%	434	240																		
山口県立こころの医療センター	200未満	98.4%	310	305	98.7%	312	308	98.3%	298	293	98.3%	240	236																		
山口県立総合医療センター	500以上	98.4%	382	376	97.7%	391	382	98.4%	374	368	96.3%	323	311																		
光市立光総合病院	200以上										97.2%	218	212																		
徳島県立中央病院	400以上				99.3%	421	418	99.5%	411	409	99.1%	427	423																		
徳島県立三好病院	200以上				97.8%	138	135				97.2%	428	416																		
つるぎ町立半田病院	200未満																														
香川県立白鳥病院	200未満	98.0%	100	98																											
香川県立中央病院	500以上	97.9%	328	321							99.3%	141	140																		
香川県立丸亀病院	200以上	93.9%	33	31							100.0%	18	18																		
坂出市立病院	200未満																														
高松市立みんなの病院	300以上	96.9%	325	315	98.4%	252	248	99.1%	212	210	96.0%	272	261																		
さぬき市民病院	200未満	98.1%	104	102	98.1%	104	102	99.1%	108	107	99.1%	117	116																		
三豊総合病院	400以上	96.8%	691	669																											
愛媛県立中央病院	600以上	99.6%	536	534	98.4%	558	549	98.5%	538	530	98.8%	562	555																		
西予市立野村病院	200未満	85.9%	71	61				100.0%	10	10	87.4%	87	76																		
高知県立あき総合病院	200以上																														
福岡県立精神医療センター太宰府病院	300以上	94.4%	195	184	93.9%	198	186	93.2%	192	179	93.5%	200	187																		
福岡市民病院	200以上	98.1%	592	581	97.6%	552	539				97.4%	192	187																		
福岡市立こども病院	200以上																														
大牟田市立病院	300以上	93.5%	372	348																											
田川市立病院	300以上																														
筑後市立病院	200以上	95.4%	351	335				97.8%	276	270	94.4%	177	167																		
公立八女総合病院	300以上							95.8%	167	160	97.1%	104	101																		
佐賀県医療センター好生館	400以上	98.2%	1401	1376	98.7%	1329	1312	98.9%	2750	2720	98.8%	2564	2532																		
長崎県精神医療センター	200未満	82.1%	84	69	90.0%	80	72	82.5%	80	66																					
長崎みなとメディカルセンター	500以上	93.2%	694	647	95.0%	773	734	97.7%	522	510	97.2%	725	705																		
長崎県対馬病院	200以上				89.1%	201	179	92.4%	476	440	92.8%	415	385																		

一般03

外来患者満足度

(空白):該当なし、有効な登録数値なし、結果数値表示対象外

(*)全体集計より除外

病院名	許可病床数	2019年度			2020年度			2021年度			2022年度			*			*			*			*		
		* 指標値	分母	分子	* 指標値	分母	分子	* 指標値	分母	分子	* 指標値	分母	分子	* 指標値	分母	分子	* 指標値	分母	分子	* 指標値	分母	分子	* 指標値	分母	分子
荒尾市民病院	200以上	96.0%	504	484	98.2%	433	425	96.4%	252	243	93.4%	457	427												
大分県立病院	600以上	96.7%	457	442	96.4%	641	618	96.0%	806	774	96.8%	689	667												
中津市立中津市民病院	200以上				90.8%	326	296	96.4%	251	242	97.0%	232	225												
豊後大野市民病院	200未満																								
宮崎県立宮崎病院	500以上	92.1%	101	93	91.1%	101	92	88.7%	415	368															
枕崎市立病院	200未満																								
沖縄県立中部病院	500以上																								
沖縄県立宮古病院	200以上										94.3%	87	82												