

一般02

入院患者満足度(看護)

$$\text{入院患者満足度(看護)} = \frac{\text{満足のいく看護を受けたと回答した入院患者数}}{\text{患者満足度の有効回答数(看護)}}$$

入院患者満足度(看護)とは 入院中または退院時にアンケートなどで看護について満足しているかどうかを患者さんにお聞きし、集計します。

指標の説明 今回の事業では、患者さんご本人からの回答に限っています。
治療のためやむを得ず入院する場合(措置入院や緊急措置入院を含む)には、満足度が低くなる場合があります。調査は概ね年に1回のため、今回の調査期間に実施している病院のみが表示されます。
より高い値を目指しています。

計算について	参考としたガイドライン等	なし
	データ除外	なし
	補正などの計算方法	なし
	データ基準日	2023年4月25日

考察 昨年度と同様の傾向で、満足度は高めで推移している。各施設において経年比較をすることが有意義になる。

一般02

入院患者満足度(看護)

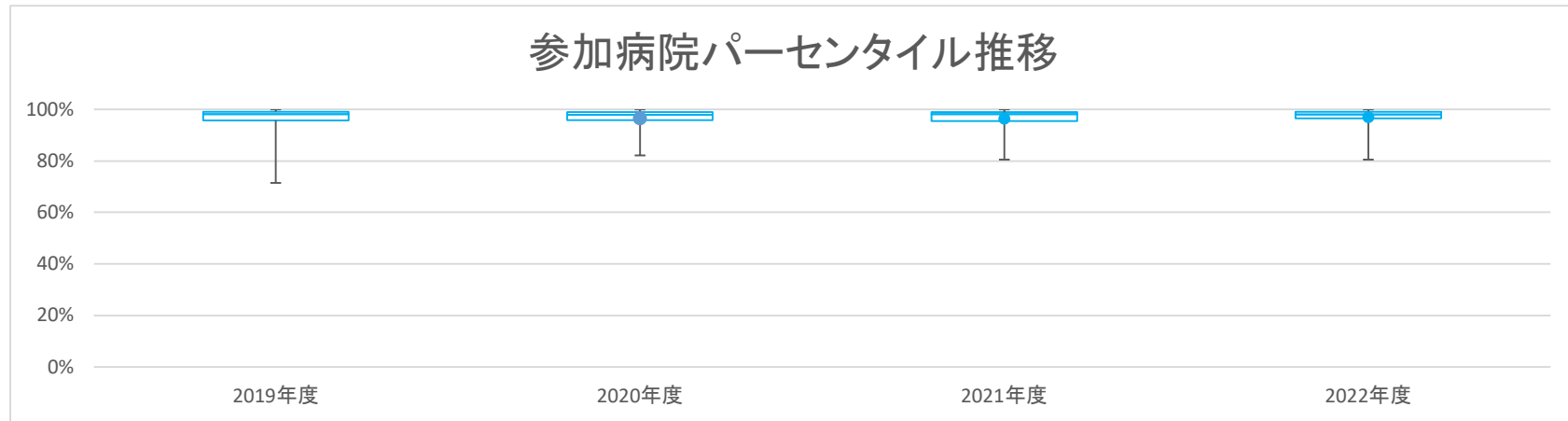
対象病院群 精神科標榜なし、総合病院精神科無床、総合病院精神科有床、精神科単科

データのまとめ

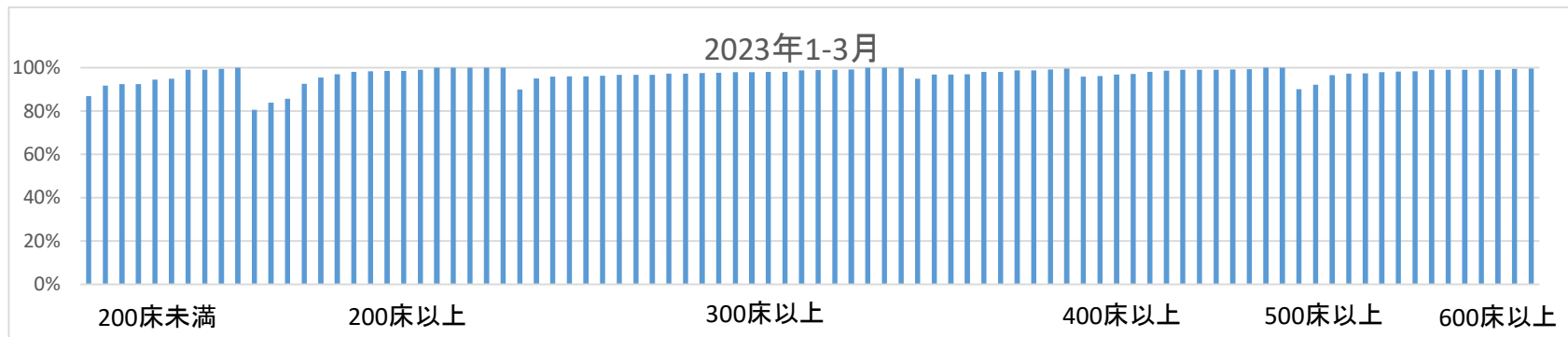
調査期間	2019年度	2020年度	2021年度	2022年度
データ登録病院数	95	79	89	88
分母合計	41563	35846	41108	44181
75パーセンタイル	99.1%	98.9%	98.9%	99.0%
中央値	98.1%	98.0%	98.1%	98.1%
25パーセンタイル	95.7%	95.8%	95.5%	96.6%
平均値	96.3%	96.5%	96.4%	97.0%
平均値(0を除く)	96.3%	96.5%	96.4%	97.0%

【時系列】 ●は平均値、他は上方から最大値、75パーセンタイル値、中央値、25パーセンタイル値、最小値

(2016年4月開始)



【直近データ分布】



医療の質の評価・公表等推進事業

一般02

入院患者満足度(看護)

(空白):該当なし、有効な登録数値なし、結果数値表示対象外 (*):全体集計より除外

病院名	許可病床数	2019年度			2020年度			2021年度			2022年度			*	指標値	分母	分子	*	指標値	分母	分子	*	指標値	分母	分子	*	指標値	分母	分子	
		* 指標値	分母	分子	* 指標値	分母	分子	* 指標値	分母	分子	* 指標値	分母	分子																	
市立釧路総合病院	500以上	97.7%	176	172																										
砂川市立病院	400以上																													
市立千歳市民病院	200未満	97.4%	232	226	98.8%	168	166	99.4%	160	159	99.0%	196	194																	
苫小牧市立病院	300以上							98.8%	82	81	98.7%	78	77																	
名寄市立総合病院	300以上	98.1%	422	414	99.2%	488	484	98.4%	504	496	99.3%	560	556																	
市立函館病院	600以上																													
市立室蘭総合病院	500以上																													
青森県立中央病院	600以上	98.4%	321	316	98.4%	888	874	98.2%	334	328	98.2%	340	334																	
つがる総合病院	400以上				100.0%	152	152																							
十和田市立中央病院	300以上	97.6%	41	40	96.8%	31	30				97.2%	36	35																	
八戸市立市民病院	600以上	95.8%	287	275																										
岩手県立磐井病院	300以上							100.0%	48	48	98.9%	1612	1595																	
岩手県立大船渡病院	400以上																													
岩手県立久慈病院	300以上	98.4%	61	60																										
岩手県立中央病院	600以上																													
岩手県立南光病院	300以上	71.4%	56	40																										
宮城県立精神医療センター	200以上	86.2%	145	125	90.5%	126	114																							
大崎市民病院	500以上	98.3%	354	348	98.1%	266	261	98.5%	328	323	98.0%	199	195																	
栗原市立栗原中央病院	300以上	97.8%	403	394	96.2%	663	638	96.0%	880	845	96.4%	690	665																	
みやぎ県南中核病院	300以上	97.5%	402	392																										
秋田県立リハビリテーション・精神医療センター	300以上	98.2%	615	604	96.9%	556	539	96.6%	555	536	97.5%	478	466																	
市立秋田総合病院	300以上	97.6%	334	326	97.3%	183	178	98.5%	267	263	97.3%	258	251																	
大館市立総合病院	400以上				98.9%	185	183	96.9%	194	188																				
市立横手病院	200以上	100.0%	156	156	100.0%	103	103	100.0%	104	104	100.0%	122	122																	
市立大森病院	200未満	97.1%	34	33	95.2%	42	40	80.6%	36	29	92.5%	40	37																	
山形県立河北病院	200未満																													
山形県立中央病院	600以上	97.8%	184	180	99.3%	141	140	98.6%	142	140	98.3%	175	172																	
山形県立こころの医療センター	200以上	91.2%	34	31	95.0%	40	38																							
日本海総合病院	600以上	99.1%	325	322	97.2%	282	274	99.1%	326	323	99.7%	290	289																	
寒河江市立病院	200未満							93.8%	32	30																				
山形市立病院済生館	500以上							99.4%	336	334																				
公立岩瀬病院	200以上				100.0%	94	94				100.0%	121	121																	
公立藤田総合病院	300以上	99.1%	114	113	95.8%	118	113	95.7%	117	112	100.0%	118	118																	
茨城県立中央病院	500以上	99.0%	100	99	97.0%	67	65	98.6%	73	72	100.0%	74	74																	
栃木県立岡本台病院	200以上							87.3%	63	55																				
栃木県立リハビリテーションセンター	200未満	100.0%	25	25																										
桐生厚生総合病院	400以上										98.7%	154	152																	
公立富岡総合病院	300以上	94.0%	50	47	97.8%	45	44	94.1%	34	32	100.0%	42	42																	
埼玉県立精神医療センター	200未満	83.3%	228	190				83.4%	829	691	86.9%	1553	1350																	
さいたま市立病院	600以上	98.5%	264	260																										
越谷市立病院	400以上	92.4%	157	145																										
千葉県こども病院	200以上																													
千葉県立青葉病院	300以上																													
船橋市立医療センター	400以上				98.4%	191	188	99.4%	653	649	96.9%	194	188																	
松戸市立総合医療センター	600以上	98.6%	217	214	99.1%	219	217																							
国保旭中央病院	600以上	99.2%	487	483	98.2%	506	497	98.2%	456	448	99.0%	420	416																	
東京都立松沢病院	600以上	95.0%	1875	1782	89.7%	1701	1525	92.7%	1307	1212	92.1%	1794	1652																	
東京都健康長寿医療センター	500以上	98.5%	4746	4674	98.6%	2554	2519	98.9%	3071	3037	98.6%	2574	2537																	
青梅市立総合病院	500以上	99.0%	105	104				100.0%	17	17	100.0%	44	44																	
町田市民病院	400以上																													
公立昭和病院	400以上																													
神奈川県立精神医療センター	300以上																													
川崎市立川崎病院	600以上	83.3%	12	10																										
川崎市立多摩病院	300以上																													
横須賀市立うわまち病院	400以上																													
神奈川リハビリテーション病院	300以上							91.9%	135	124	95.0%	141	134																	
静岡県立総合病院	600以上	98.1%	421	413	99.0%	806	798	98.9%	358	354	99.0%	291	288																	
静岡市立静岡病院	500以上	98.6%	354	349	98.2%	452	444	98.4%	311	306	99.2%	247	245																	
伊東市民病院	200以上																													
菊川市立総合病院	200以上	99.5%	200	199	98.9%	180	178	98.7%	157	155	100.0%	103	103																	
公立森町病院	200未満	92.6%	54	50				95.2%	21	20																				
中東遠総合医療センター	500以上	98.6%	345	340	98.4%	315	310	99.0%	313	310	98.9%	279	276																	
新潟県立精神医療センター	400以上	76.9%	52	40	88.9%	45	40	84.8%	33	28																				
市立砺波総合病院	500以上	97.9%	190	186																										
富山市立富山市民病院	500以上	99.4%	173	172																										
石川県立中央病院	600以上	99.6%	464	462																										
公立羽咋病院	200未満	98.5%	2001	1971	98.9%	1576	1558	98.8%	1398	1381	99.6%	897	893																	
公立松任石川中央病院	300以上	100.0%	63	63																										

医療の質の評価・公表等推進事業

一般02

入院患者満足度(看護)

(空白):該当なし、有効な登録数値なし、結果数値表示対象外 (*):全体集計より除外

病院名	許可病床数	2019年度			2020年度			2021年度			2022年度			* 指標値	分母	分子	* 指標値	分母	分子	* 指標値	分母	分子	* 指標値	分母	分子
		* 指標値	分母	分子	* 指標値	分母	分子	* 指標値	分母	分子	* 指標値	分母	分子												
山口県立総合医療センター	500以上																								
徳島県立中央病院	400以上				98.2%	283	278	98.9%	274	271	98.7%	312	308												
つるぎ町立半田病院	200未満																								
香川県立白鳥病院	200未満	100.0%	20	20																					
香川県立中央病院	500以上																								
坂出市立病院	200未満																								
高松市立みんなの病院	300以上	98.3%	181	178	99.0%	204	202	98.7%	315	311	98.1%	209	205												
さぬき市民病院	200未満	92.9%	28	26	92.9%	28	26	97.7%	44	43	94.4%	36	34												
愛媛県立中央病院	600以上	97.0%	428	415	98.6%	430	424	98.6%	421	415	99.1%	426	422												
西予市立野村病院	200未満	100.0%	11	11	100.0%	27	27	100.0%	19	19															
高知県立あき総合病院	200以上																								
福岡県立精神医療センター太宰府病院	300以上	88.9%	497	442	87.6%	421	369	89.3%	383	342	90.0%	340	306												
福岡市民病院	200以上	98.2%	552	542	98.0%	300	294	97.4%	153	149	98.1%	264	259												
大牟田市立病院	300以上																								
田川市立病院	300以上							93.7%	79	74															
筑後市立病院	200以上	100.0%	89	89				98.1%	162	159	99.0%	101	100												
公立八女総合病院	300以上							99.1%	540	535	98.9%	547	541												
佐賀県医療センター好生館	400以上	99.7%	3554	3544	99.1%	2455	2432	99.6%	4095	4077	99.6%	5018	4999												
長崎県精神医療センター	200未満	82.9%	82	68	89.1%	55	49	87.4%	95	83															
長崎みなとメディカルセンター	500以上	98.0%	5475	5363	93.8%	4644	4355	95.6%	3854	3685	96.2%	3048	2931												
長崎県対馬病院	200以上				98.7%	152	150	98.8%	160	158	95.4%	130	124												
荒尾市民病院	200以上	99.3%	1611	1599	96.8%	1015	983	98.1%	1183	1161	98.4%	1129	1111												
中津市立中津市民病院	200以上				95.5%	154	147	100.0%	142	142	98.5%	134	132												
豊後大野市民病院	200未満																								
沖縄県立中部病院	500以上																								
沖縄県立宮古病院	200以上										80.6%	36	29												