

一般01

入院患者満足度

$$\text{入院患者満足度} = \frac{\text{満足のいく治療を受けたと回答した入院患者数}}{\text{患者満足度の有効回答数(入院)}}$$

入院患者満足度 とは 入院中または退院時にアンケートなどで診療について満足しているかどうかを患者さんにお聞きし、集計します。

指標の説明 今回の事業では、患者さんご本人からの回答に限っています。治療のためやむを得ず入院する場合（措置入院や緊急措置入院を含む）には、満足度が低くなることがあります。調査は概ね年に1回のため、今回の調査期間に実施している病院のみが表示されます。より高い値を目指しています。

計算について	参考としたガイドライン等	なし
	データ除外	なし
	補正などの計算方法	なし
	データ基準日	2023年4月25日

考察 分母数はほぼコロナ前に戻り安定した。昨年度と同様の傾向で、満足度は高めで推移している。各施設において経年比較をすることが有意義になる。

医療の質の評価・公表等推進事業

一般01

入院患者満足度

対象病院群

精神科標榜なし、総合病院精神科無床、総合病院精神科有床、精神科単科

データのまとめ

調査期間

2019年度 2020年度 2021年度 2022年度

データ登録病院数

112 97 106 109

分母合計

44327 39744 45432 45739

75パーセンタイル

99.0% 99.0% 99.0% 99.2%

中央値

98.0% 98.1% 98.0% 98.1%

25パーセンタイル

94.9% 95.8% 95.0% 96.6%

平均値

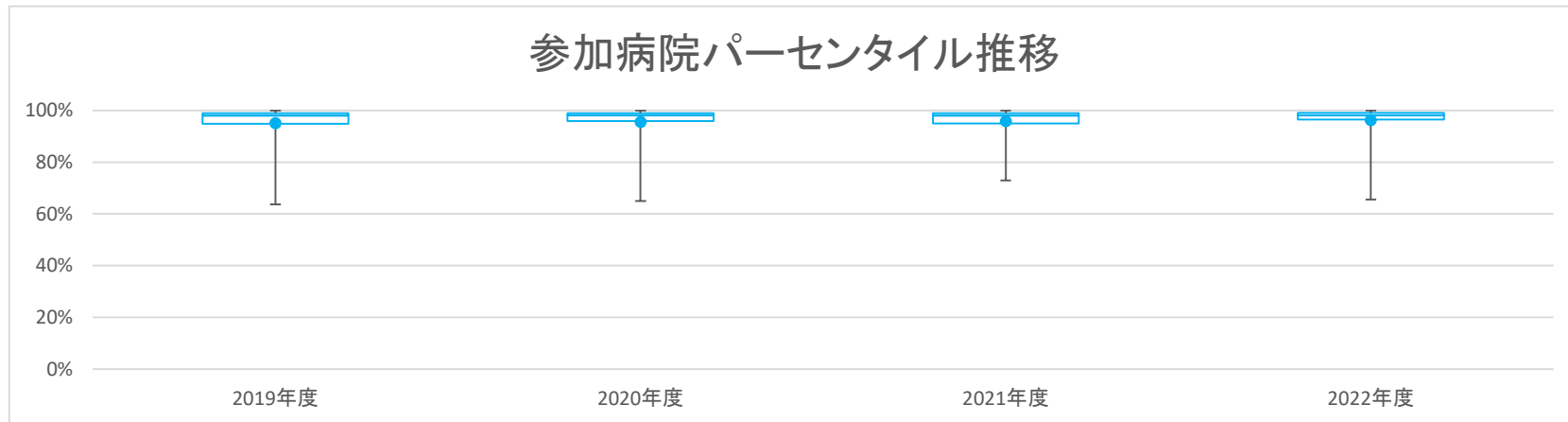
95.1% 95.5% 95.8% 96.2%

平均値(0を除く)

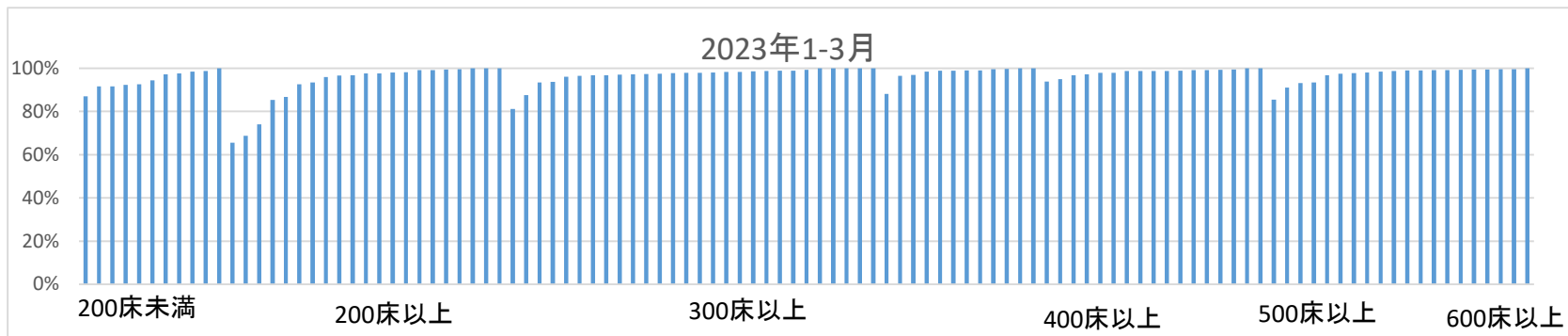
95.1% 95.5% 95.8% 96.2%

【時系列】 ●は平均値、他は上方から最大値、75パーセンタイル値、中央値、25パーセンタイル値、最小値

(2014年7月開始)



【直近データ分布】







医療の質の評価・公表等推進事業

病院名	許可病床数	* 指標値	分母	分子	* 指標値	分母	分子	* 指標値	分母	分子	* 指標値	分母	分子	* 指標値	分母	分子	* 指標値	分母	分子
市立ひらかた病院	300以上																		
筑面市立病院	300以上							100.0%	86	86	98.7%	77	76						
八尾市立病院	300以上	96.9%	64	62	100.0%	72	72	98.4%	64	63	100.0%	67	67						
兵庫県立淡路医療センター	400以上	92.9%	184	171															
兵庫県立ひょうごこころの医療センター	400以上																		
兵庫県立姫路循環器病センター	300以上																		
神戸市立医療センター中央市民病院	600以上	98.8%	425	420	99.3%	274	272	100.0%	230	230	99.5%	222	221						
明石市立市民病院	300以上	95.0%	179	170	96.8%	62	60	99.1%	109	108	98.2%	110	108						
赤穂市民病院	300以上	96.9%	96	93	96.2%	78	75	91.7%	60	55	98.0%	49	48						
市立戸屋病院	200未満	99.0%	100	99	98.1%	105	103	99.0%	101	100	100.0%	40	40						
市立伊丹病院	400以上	100.0%	68	68	98.2%	114	112	98.2%	221	217	96.5%	144	139						
三田市民病院	300以上	98.2%	327	321															
宝塚市立病院	400以上																		
西宮市立中央病院	200以上	98.1%	313	307	99.0%	206	204	98.8%	164	162	97.6%	127	124						
西脇市立西脇病院	300以上							88.6%	35	31	96.6%	29	28						
加古川中央市民病院	600以上	99.0%	392	388	98.7%	850	839	99.0%	394	390	98.3%	417	410						
公立神崎総合病院	200未満																		
奈良県総合医療センター	500以上	98.6%	285	281	99.3%	301	299	99.4%	3673	3652	99.3%	3304	3282						
奈良県西和医療センター	300以上																		
大和高田市立病院	300以上	96.2%	79	76	97.8%	89	87												
国保中央病院	200以上	100.0%	85	85				95.1%	122	116	93.4%	121	113						
有田市立病院	200未満																		
鳥取県立厚生病院	300以上	95.9%	73	70	98.1%	53	52	98.4%	61	60	96.0%	50	48						
鳥取県立中央病院	400以上																		
鳥根県立こころの医療センター	200以上				78.6%	196	154	72.9%	170	124	68.7%	83	57						
鳥根県立中央病院	500以上	98.4%	1189	1170	99.0%	3673	3637	98.8%	4079	4032	98.6%	4525	4461						
安来市立病院	200未満																		
隠岐広域連立立隠岐病院	200未満																		
隠岐広域連立立隠岐島前病院	200未満																		
岡山県精神科医療センター	200以上	92.0%	25	23	90.5%	21	19	92.6%	27	25	92.6%	27	25						
井原市立井原市民病院	200未満																		
岡山市立市民病院	400以上																		
瀬戸内市立瀬戸内市民病院	200未満	94.5%	55	52	95.8%	48	46	97.7%	43	42	97.2%	36	35						
県立広島病院	600以上	96.9%	424	411	98.8%	333	329	98.2%	272	267	98.0%	245	240						
広島市立安佐市民病院	400以上	99.3%	1247	1238	99.2%	1380	1369	99.1%	1505	1491	99.6%	2465	2454						
広島市立広島市民病院	600以上	98.5%	398	392	98.4%	376	370	97.8%	322	315	99.1%	343	340						
尾道市立市民病院	200以上										99.0%	296	293						
福山市立病院	500以上	99.4%	331	329															
市立三次中央病院	300以上	99.1%	211	209															
安芸太田病院	200未満							100.0%	22	22	91.7%	12	11						
山口県立こころの医療センター	200未満	92.9%	182	169	88.1%	168	148	95.1%	183	174	92.3%	196	181						
山口県立総合医療センター	500以上	98.5%	336	331	98.2%	338	332	98.1%	365	358	98.7%	378	373						
光市立光総合病院	200以上										99.5%	220	219						
徳島県立中央病院	400以上				99.0%	288	285	99.6%	283	282	100.0%	321	321						
徳島県立三好病院	200以上				98.8%	162	160				98.1%	264	259						
つるぎ町立半田病院	200未満																		
香川県立白鳥病院	200未満	100.0%	20	20															
香川県立中央病院	500以上	98.8%	86	85							100.0%	46	46						
香川県立丸亀病院	200以上	96.0%	25	24							86.7%	15	13						
坂出市立病院	200未満																		
高松市立みんなの病院	300以上	96.7%	271	262	99.0%	286	283	98.0%	197	193	99.4%	312	310						
さぬき市民病院	200未満	92.9%	28	26	92.9%	28	26	97.7%	44	43	94.4%	36	34						
三豊総合病院	400以上	93.3%	357	333															
愛媛県立中央病院	600以上	99.0%	517	512	99.3%	411	408	99.0%	409	405	99.3%	425	422						
西予市立野村病院	200未満	100.0%	11	11	96.4%	28	27	100.0%	19	19									
高知県立あき総合病院	200以上																		
福岡県立精神医療センター太宰府病院	300以上	88.0%	492	433	88.0%	418	368	87.9%	379	333	87.6%	338	296						
福岡市民病院	200以上	96.0%	530	509	98.6%	292	288	98.6%	142	140	95.8%	239	229						
福岡市立こども病院	200以上																		
大牟田市立病院	300以上																		
田川市立病院	300以上							97.5%	80	78									
筑後市立病院	200以上	98.9%	88	87				100.0%	153	153	96.8%	95	92						
公立八女総合病院	300以上							99.4%	463	460	97.7%	433	423						
佐賀県医療センター好生館	400以上	99.7%	3366	3355	99.3%	2347	2330	99.7%	3871	3859	99.7%	4686	4670						
長崎県精神医療センター	200未満	73.2%	71	52	81.8%	66	54	84.3%	70	59									
長崎みなとメディカルセンター	500以上	1.0	5153	5092	98.7%	3985	3933	99.1%	3506	3474	99.0%	3096	3065						
長崎県対馬病院	200以上				98.7%	152	150	96.9%	162	157	97.6%	125	122						

一般01

入院患者満足度

(空白):該当なし、有効な登録数値なし、結果数値表示対象外

(\*)全体集計より除外

病院名	許可病床数	2019年度			2020年度			2021年度			2022年度			2023年度			2024年度		
		* 指標値	分母	分子	* 指標値	分母	分子	* 指標値	分母	分子	* 指標値	分母	分子	* 指標値	分母	分子	* 指標値	分母	分子
荒尾市民病院	200以上	96.7%	1351	1306	97.1%	1098	1066	97.3%	1406	1368	96.6%	1073	1037						
大分県立病院	600以上	97.6%	123	120	98.6%	277	273	97.1%	209	203	97.4%	234	228						
中津市立中津市民病院	200以上				94.1%	153	144	98.2%	167	164	99.4%	179	178						
豊後大野市民病院	200未満																		
宮崎県立宮崎病院	500以上	98.0%	100	98	95.0%	100	95	95.0%	221	210									
枕崎市立病院	200未満																		
沖縄県立中部病院	500以上																		
沖縄県立宮古病院	200以上										85.3%	34	29						