

一般16

肺血栓塞栓症の予防対策実施率

$$\text{肺血栓塞栓症の予防対策実施率} = \frac{\text{分母のうち、肺血栓塞栓症の予防対策が実施された退院患者数}}{\text{肺血栓塞栓症発症リスクレベル「中」以上の手術を実施した退院患者数}}$$

肺血栓塞栓症の予防対策実施率とは 肺血栓塞栓症とは、下肢や腹部でできた血の塊（血栓）が肺に行く血管（肺動脈）に詰まる病気です。予防には血液凝固を抑える薬剤を使用したり、弾性ストッキングなどを利用することがあります。リスクの程度が一定以上ある手術の時に、予防対策がなされた割合を表しています。

指標の説明 肺血栓塞栓症は、大きな手術後、ベッド上安静を長くしている場合に発症しやすいとされています。今回の指標では、手術のリスク分類を行い、中リスク以上の手術の前後で対策が行われている率を測定しました。対策に積極的に取り組んでいる病院は率が高くなります。血液凝固を抑える薬剤（抗凝固剤）を使用できない患者さんや弾性ストッキングを下肢に着用できない患者さんもありますのでこのような患者さんが多い病院では率が低くなります。より高い値を目指しています。

計算について 参考としたガイドライン等 日本循環器学会等
https://www.j-circ.or.jp/cms/wp-content/uploads/2017/09/JCS2017_ito_h.pdf
 データ除外 なし
 補正などの計算方法 なし
 データ基準日 2023年1月25日

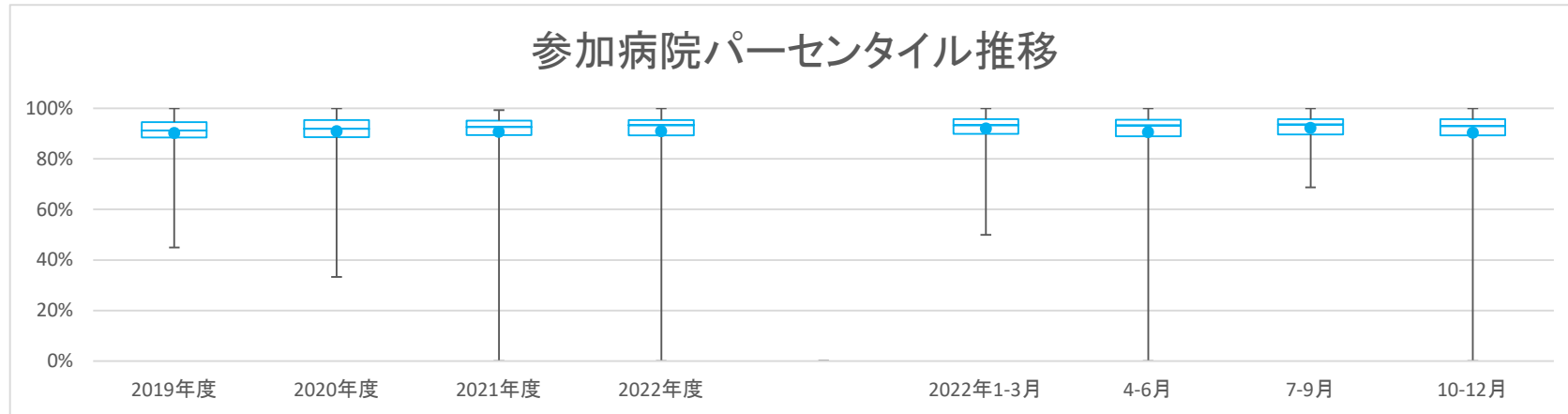
一般16

肺血栓塞栓症の予防対策実施率

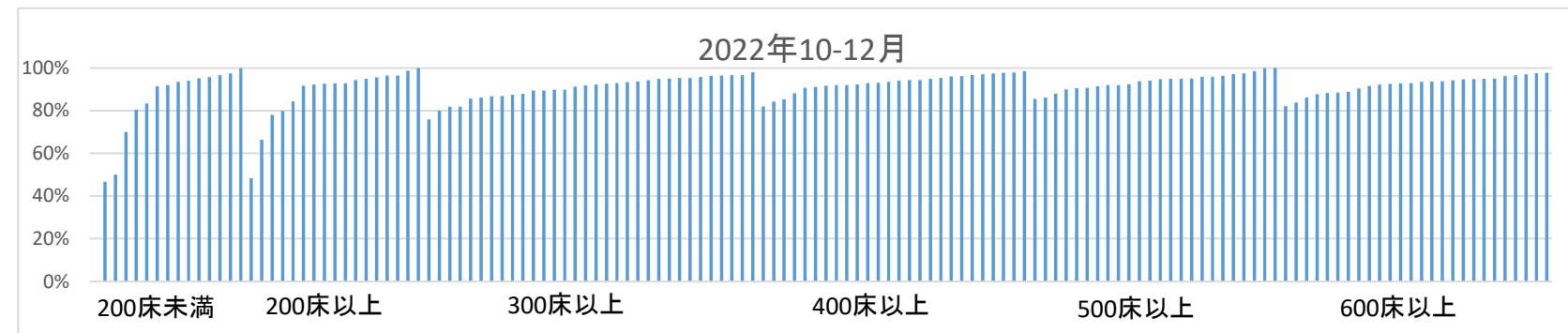
| データのまとめ | 対象病院群 | 精神科標榜なし、総合病院精神科無床、総合病院精神科有床 | | | | | | | |
|---------|-----------|-----------------------------|--------|--------|--------|-----------|-------|-------|--------|
| | 調査期間 | 2019年度 | 2020年度 | 2021年度 | 2022年度 | 2022年1-3月 | 4-6月 | 7-9月 | 10-12月 |
| | データ登録病院数 | 138 | 149 | 153 | 146 | 143 | 145 | 142 | 140 |
| | 分母合計 | 185420 | 183234 | 191714 | 144688 | 45267 | 48133 | 47676 | 49968 |
| | 75パーセンタイル | 94.6% | 95.4% | 95.1% | 95.4% | 95.7% | 95.5% | 95.7% | 95.6% |
| | 中央値 | 91.2% | 91.9% | 92.6% | 93.3% | 93.3% | 93.2% | 93.5% | 92.9% |
| | 25パーセンタイル | 88.4% | 88.6% | 89.4% | 89.3% | 89.8% | 88.9% | 89.6% | 89.2% |
| | 平均値 | 90.2% | 91.0% | 90.7% | 90.8% | 91.9% | 90.6% | 92.2% | 90.3% |
| | 平均値(0を除く) | 90.2% | 91.0% | 91.3% | 91.5% | 91.9% | 91.2% | 92.2% | 91.0% |

【時系列】 ●は平均値、他は上方から最大値、75パーセンタイル値、中央値、25パーセンタイル値、最小値

(2014年7月開始)



【直近データ分布】



医療の質の評価・公表等推進事業

一般16

肺血栓塞栓症の予防対策実施率
(空白):該当なし、有効な登録数値なし、結果数値表示対象外 (*)全体集計より除外

| 病院名 | 許可病床数 | 2019年度 | | | 2020年度 | | | 2021年度 | | | 2022年度 | | | 2022年1-3月 | | | 4-6月 | | | 7-9月 | | | 10-12月 | | |
|---------------|-------|--------|------|------|--------|------|------|--------|------|------|--------|------|------|-----------|-----|-----|-------|-----|-----|--------|-----|-----|--------|-----|-----|
| | | 指標値 | 分母 | 分子 | 指標値 | 分母 | 分子 | 指標値 | 分母 | 分子 | 指標値 | 分母 | 分子 | 指標値 | 分母 | 分子 | 指標値 | 分母 | 分子 | 指標値 | 分母 | 分子 | 指標値 | 分母 | 分子 |
| 市立札幌病院 | 600以上 | 88.7% | 1571 | 1394 | 87.6% | 1122 | 983 | 88.1% | 1111 | 979 | 87.8% | 1121 | 984 | 89.9% | 297 | 267 | 91.6% | 381 | 349 | 83.2% | 369 | 307 | 88.4% | 371 | 328 |
| 市立旭川病院 | 400以上 | 93.6% | 639 | 598 | 94.4% | 676 | 638 | 94.6% | 685 | 648 | 92.8% | 487 | 452 | 92.5% | 147 | 136 | 91.5% | 165 | 151 | 92.5% | 147 | 136 | 94.3% | 175 | 165 |
| 小樽市立病院 | 300以上 | | | | 93.4% | 813 | 759 | 90.7% | 1319 | 1196 | 88.8% | 998 | 886 | 89.8% | 313 | 281 | 89.1% | 349 | 311 | 90.3% | 321 | 290 | 86.9% | 328 | 285 |
| 市立釧路総合病院 | 600以上 | 89.0% | 1609 | 1432 | 86.3% | 1422 | 1227 | 89.0% | 1582 | 1408 | 89.1% | 1123 | 1001 | 89.7% | 380 | 341 | 90.6% | 373 | 338 | 87.9% | 390 | 343 | 88.9% | 360 | 320 |
| 砂川市立病院 | 400以上 | 96.1% | 1202 | 1155 | 96.8% | 1130 | 1094 | 98.0% | 1175 | 1152 | 98.0% | 806 | 790 | 99.3% | 285 | 283 | 97.1% | 279 | 271 | 98.4% | 255 | 251 | 98.5% | 272 | 268 |
| 市立千歳市民病院 | 200未満 | 93.4% | 573 | 535 | 94.2% | 605 | 570 | 93.9% | 644 | 605 | 94.4% | 496 | 468 | 89.1% | 156 | 139 | 92.3% | 169 | 156 | 97.2% | 144 | 140 | 94.0% | 183 | 172 |
| 苫小牧市立病院 | 300以上 | 91.5% | 787 | 720 | 91.9% | 737 | 677 | 91.3% | 677 | 618 | 93.1% | 549 | 511 | 84.8% | 178 | 151 | 92.1% | 165 | 152 | 91.8% | 194 | 178 | 95.3% | 190 | 181 |
| 名寄市立総合病院 | 300以上 | 92.3% | 884 | 816 | 88.6% | 792 | 702 | 91.9% | 675 | 620 | 92.1% | 482 | 444 | 96.1% | 152 | 146 | 94.2% | 171 | 161 | 94.5% | 146 | 138 | 87.9% | 165 | 145 |
| 青森県立中央病院 | 600以上 | 90.2% | 2311 | 2084 | 88.6% | 2059 | 1824 | 89.9% | 2109 | 1895 | 90.7% | 1562 | 1417 | 92.7% | 508 | 471 | 91.7% | 516 | 473 | 90.0% | 512 | 461 | 90.4% | 534 | 483 |
| 青森市民病院 | 400以上 | | | | 86.9% | 1195 | 1039 | 88.6% | 1370 | 1214 | 90.6% | 937 | 849 | 87.4% | 372 | 325 | 90.3% | 320 | 289 | 90.8% | 273 | 248 | 90.7% | 344 | 312 |
| つがる総合病院 | 400以上 | 89.2% | 806 | 719 | 89.0% | 1035 | 921 | 94.0% | 530 | 498 | 92.3% | 713 | 658 | | | | 93.6% | 236 | 221 | 91.3% | 230 | 210 | 91.9% | 247 | 227 |
| 十和田市立中央病院 | 300以上 | 95.4% | 754 | 719 | 95.9% | 689 | 661 | 95.0% | 735 | 698 | 94.5% | 548 | 518 | 94.3% | 210 | 198 | 92.0% | 200 | 184 | 97.1% | 174 | 169 | 94.8% | 174 | 165 |
| 八戸市立市民病院 | 600以上 | 93.5% | 2555 | 2390 | 95.2% | 2527 | 2406 | 96.7% | 2512 | 2429 | 96.1% | 1910 | 1836 | 97.0% | 601 | 583 | 97.0% | 623 | 604 | 96.7% | 634 | 613 | 94.8% | 653 | 619 |
| 岩手県立磐井病院 | 300以上 | | | | | | | 91.8% | 1307 | 1200 | 92.9% | 941 | 874 | 91.6% | 347 | 318 | 93.9% | 313 | 294 | 92.5% | 346 | 320 | 92.2% | 282 | 260 |
| 岩手県立大船渡病院 | 400以上 | | | | 95.7% | 674 | 645 | 96.1% | 685 | 658 | 96.7% | 551 | 533 | 93.8% | 161 | 151 | 96.9% | 163 | 158 | 95.9% | 197 | 189 | 97.4% | 191 | 186 |
| 岩手県立久慈病院 | 300以上 | 87.6% | 386 | 338 | 90.4% | 384 | 347 | 85.6% | 411 | 352 | 89.6% | 280 | 251 | 88.8% | 107 | 95 | 87.2% | 94 | 82 | 89.5% | 76 | 68 | 91.8% | 110 | 101 |
| 岩手県立中央病院 | 600以上 | 92.1% | 2728 | 2512 | 93.3% | 2559 | 2387 | 92.8% | 2529 | 2347 | 92.9% | 1881 | 1747 | 92.9% | 591 | 549 | 92.1% | 594 | 547 | 92.6% | 609 | 564 | 93.8% | 678 | 636 |
| 岩手県立中部病院 | 400以上 | | | | | | | 97.3% | 1492 | 1452 | 95.6% | 1203 | 1150 | 96.4% | 366 | 353 | 95.3% | 407 | 388 | 95.5% | 397 | 379 | 96.0% | 399 | 383 |
| 大崎市民病院 | 500以上 | 95.6% | 2420 | 2313 | 95.4% | 2301 | 2195 | 94.4% | 2392 | 2259 | 95.0% | 1902 | 1806 | 93.6% | 563 | 527 | 95.9% | 609 | 584 | 95.0% | 614 | 583 | 94.1% | 679 | 639 |
| 公立刈田総合病院 | 200以上 | 98.2% | 222 | 218 | 97.6% | 42 | 41 | | | | | | | | | | | | | | | | | | |
| 栗原市立栗原中央病院 | 300以上 | 79.6% | 216 | 172 | 79.9% | 278 | 222 | 88.1% | 293 | 258 | 84.5% | 187 | 158 | 93.3% | 75 | 70 | 80.4% | 56 | 45 | 86.4% | 59 | 51 | 86.1% | 72 | 62 |
| みやぎ県南中核病院 | 300以上 | 92.4% | 1014 | 937 | 90.3% | 1015 | 917 | 91.2% | 1118 | 1020 | 95.9% | 293 | 281 | 92.4% | 275 | 254 | 95.9% | 293 | 281 | | | | | | |
| 市立秋田総合病院 | 300以上 | 91.0% | 1083 | 985 | 90.5% | 894 | 809 | 89.4% | 1065 | 952 | 89.6% | 787 | 705 | 91.1% | 270 | 246 | 92.4% | 277 | 256 | 94.7% | 247 | 234 | 81.7% | 263 | 215 |
| 大館市立総合病院 | 400以上 | 89.5% | 959 | 858 | 95.0% | 819 | 778 | 93.1% | 822 | 765 | 93.6% | 519 | 486 | 95.4% | 194 | 185 | 92.5% | 186 | 172 | 93.2% | 161 | 150 | 95.3% | 172 | 164 |
| 市立横手病院 | 200以上 | 92.7% | 579 | 537 | 91.6% | 570 | 522 | 93.3% | 580 | 541 | 94.1% | 408 | 384 | 91.7% | 157 | 144 | 91.6% | 131 | 120 | 95.7% | 140 | 134 | 94.9% | 137 | 130 |
| 市立大森病院 | 200未満 | 94.6% | 168 | 159 | 84.4% | 90 | 76 | 86.0% | 129 | 111 | 87.3% | 102 | 89 | 79.3% | 29 | 23 | 76.5% | 34 | 26 | 93.5% | 31 | 29 | 91.9% | 37 | 34 |
| 山形県立河北病院 | 200未満 | 97.5% | 81 | 79 | | | | | | | | | | | | | | | | | | | | | |
| 山形県立中央病院 | 600以上 | 85.5% | 2540 | 2172 | 83.2% | 2184 | 1816 | 86.5% | 2319 | 2006 | 83.6% | 1772 | 1481 | 87.9% | 585 | 514 | 85.3% | 546 | 466 | 81.7% | 569 | 465 | 83.7% | 657 | 550 |
| 日本海総合病院 | 600以上 | 98.1% | 2575 | 2527 | 97.7% | 2440 | 2383 | 97.8% | 2600 | 2542 | 97.7% | 1814 | 1772 | 97.6% | 664 | 648 | 97.1% | 577 | 560 | 98.2% | 568 | 558 | 97.8% | 669 | 654 |
| 寒河江市立病院 | 200未満 | | | | 94.7% | 95 | 90 | 94.6% | 56 | 53 | 95.0% | 20 | 19 | 95.0% | 20 | 19 | 89.5% | 19 | 17 | 100.0% | 16 | 16 | 95.2% | 21 | 20 |
| 山形市立病院済生館 | 500以上 | 92.9% | 1110 | 1031 | 93.0% | 1039 | 966 | 93.0% | 1121 | 1042 | 90.5% | 855 | 774 | 91.9% | 273 | 251 | 89.5% | 275 | 246 | 90.7% | 289 | 262 | 91.4% | 291 | 266 |
| 北村山公立病院 | 300以上 | 86.7% | 481 | 417 | 85.3% | 415 | 354 | 88.7% | 442 | 392 | | | | 93.6% | 109 | 102 | | | | | | | | | |
| 公立岩瀬病院 | 200以上 | | | | 98.2% | 487 | 478 | 98.7% | 619 | 611 | 98.4% | 491 | 483 | 98.9% | 176 | 174 | 98.8% | 165 | 163 | 97.6% | 169 | 165 | 98.7% | 157 | 155 |
| 公立藤田総合病院 | 300以上 | 92.2% | 537 | 495 | 92.1% | 531 | 489 | 91.5% | 532 | 487 | 91.6% | 536 | 491 | 91.9% | 136 | 125 | 89.4% | 199 | 178 | 93.2% | 146 | 136 | 92.7% | 191 | 177 |
| 茨城県立中央病院 | 500以上 | 95.5% | 1919 | 1833 | 95.3% | 1706 | 1626 | 96.5% | 1722 | 1661 | 95.1% | 1323 | 1258 | 97.1% | 418 | 406 | 96.1% | 408 | 392 | 95.5% | 449 | 429 | 93.8% | 466 | 437 |
| 北茨城市民病院 | 200未満 | | | | 82.6% | 86 | 71 | 76.7% | 43 | 33 | | | | 83.3% | 18 | 15 | 73.1% | 26 | 19 | 82.4% | 17 | 14 | | | |
| 群馬県立心臓血管センター | 200未満 | 98.4% | 485 | 477 | 98.9% | 374 | 370 | | | | | | | | | | | | | | | | | | |
| 桐生厚生総合病院 | 400以上 | | | | | | | 94.3% | 610 | 575 | | | | | | | 94.9% | 197 | 187 | 95.8% | 214 | 205 | 92.0% | 199 | 183 |
| 公立富岡総合病院 | 300以上 | 95.2% | 1075 | 1023 | 94.8% | 957 | 907 | 92.2% | 962 | 887 | 87.1% | 774 | 674 | 90.8% | 207 | 188 | 84.5% | 245 | 207 | 89.2% | 250 | 223 | 87.5% | 279 | 244 |
| さいたま市立病院 | 600以上 | 90.1% | 2049 | 1846 | 90.1% | 2023 | 1822 | 90.1% | 2085 | 1878 | 90.9% | 1696 | 1541 | 91.5% | 519 | 475 | 91.3% | 552 | 504 | 89.8% | 558 | 501 | 91.5% | 586 | 536 |
| 春日部市立医療センター | 300以上 | 82.5% | 975 | 804 | 84.3% | 568 | 479 | | | | | | | | | | | | | | | | | | |
| 川口市立医療センター | 500以上 | 92.5% | 2034 | 1881 | 91.5% | 1818 | 1663 | 93.8% | 1842 | 1728 | 93.0% | 1485 | 1381 | 94.9% | 434 | 412 | 93.1% | 493 | 459 | 94.0% | 482 | 453 | 92.0% | 510 | 469 |
| 越谷市立病院 | 400以上 | 87.2% | 1513 | 1320 | | | | | | | | | | | | | | | | | | | | | |
| 千葉県がんセンター | 400以上 | | | | 92.6% | 1997 | 1850 | 92.5% | 2040 | 1887 | | | | 90.8% | 467 | 424 | | | | | | | | | |
| 千葉市立海浜病院 | 200以上 | | | | 92.1% | 725 | 668 | 93.3% | 581 | 542 | 90.4% | 187 | 169 | 90.4% | 187 | 169 | 94.0% | 183 | 172 | 93.8% | 194 | 182 | 92.2% | 204 | 188 |
| 船橋市立医療センター | 400以上 | | | | 94.5% | 1853 | 1752 | 94.1% | 1765 | 1661 | 95.0% | 1428 | 1356 | 95.7% | 415 | 397 | 95.3% | 494 | 471 | 94.7% | 450 | 426 | 94.8% | 484 | 459 |
| 松戸市立総合医療センター | 600以上 | 89.8% | 1935 | 1738 | 88.7% | 1868 | 1656 | 89.8% | 1842 | 1655 | 87.3% | 998 | 871 | 87.9% | 446 | 392 | 86.8% | 478 | 415 | 87.7% | 520 | 456 | 87.7% | 520 | 456 |
| 国保旭中央病院 | 600以上 | 86.5% | 3144 | 2721 | 82.7% | 3002 | 2482 | 85.6% | 3046 | 2606 | 85.0% | 2414 | 2051 | 85.3% | 726 | 619 | 84.1% | 787 | 662 | 84.5% | 813 | 687 | 86.2% | 814 | 702 |
| 東京都健康長寿医療センター | 500以上 | 77.6% | 700 | 543 | 83.0% | 657 | 545 | 83.7% | 869 | 727 | 92.0% | 698 | 642 | 81.7% | 197 | 161 | 93.0% | 228 | 212 | 93.2% | 220 | 205 | 90.0% | 250 | 225 |
| 青梅市立総合病院 | 500以上 | 92.3% | 1317 | 1216 | 94.1% | 1132 | 1065 | 93.4% | 1599 | 1494 | 94.7% | 1197 | 1133 | 94.6% | 406 | 384 | 95.0% | | | | | | | | |

医療の質の評価・公表等推進事業

一般16

肺血栓塞栓症の予防対策実施率

(空白):該当なし、有効な登録数値なし、結果数値表示対象外 (*)全体集計より除外

| 病院名 | 許可病床数 | 2019年度 | | | 2020年度 | | | 2021年度 | | | 2022年度 | | | 2022年1-3月 | | | 4-6月 | | | 7-9月 | | | 10-12月 | | |
|------------------|-------|--------|------|------|--------|------|------|--------|------|------|--------|------|------|-----------|-----|-----|--------|-----|-----|--------|-----|-----|--------|------|-----|
| | | * 指標値 | 分母 | 分子 | * 指標値 | 分母 | 分子 | * 指標値 | 分母 | 分子 | * 指標値 | 分母 | 分子 | * 指標値 | 分母 | 分子 | * 指標値 | 分母 | 分子 | * 指標値 | 分母 | 分子 | * 指標値 | 分母 | 分子 |
| 市立砺波総合病院 | 500以上 | 91.2% | 1194 | 1089 | | | | | | | | | | | | | | | | | | | | | |
| 富山市立富山市民病院 | 500以上 | 92.9% | 943 | 876 | 93.7% | 606 | 568 | 96.2% | 1012 | 974 | | | | 94.4% | 233 | 220 | | | | | | | | | |
| 石川県立中央病院 | 600以上 | 96.4% | 2874 | 2770 | 96.1% | 2432 | 2337 | 95.8% | 2346 | 2248 | 93.1% | 2163 | 2014 | 92.5% | 624 | 577 | 93.0% | 659 | 613 | 93.4% | 715 | 668 | 92.9% | 789 | 733 |
| 公立羽咋病院 | 200未満 | 89.2% | 212 | 189 | 88.8% | 241 | 214 | 82.0% | 194 | 159 | 80.9% | 136 | 110 | 82.6% | 46 | 38 | 85.4% | 48 | 41 | 89.5% | 38 | 34 | 70.0% | 50 | 35 |
| 公立松任石川中央病院 | 300以上 | 89.0% | 757 | 674 | 88.1% | 749 | 660 | 90.1% | 648 | 584 | 90.8% | 665 | 604 | | | | 90.0% | 201 | 181 | 91.1% | 203 | 185 | 91.2% | 261 | 238 |
| 加賀市医療センター | 300以上 | | | | | | | 93.5% | 416 | 389 | | | | | | | 91.2% | 136 | 124 | 94.3% | 140 | 132 | 95.0% | 140 | 133 |
| 福井県立病院 | 600以上 | 96.6% | 1973 | 1906 | 98.3% | 1685 | 1656 | 97.9% | 1705 | 1669 | 97.3% | 1372 | 1335 | 97.2% | 395 | 384 | 97.4% | 453 | 441 | 97.5% | 445 | 434 | 97.0% | 474 | 460 |
| 市立敦賀病院 | 300以上 | 94.2% | 671 | 632 | 95.3% | 666 | 635 | 92.5% | 644 | 596 | | | | 92.2% | 167 | 154 | | | | | | | | | |
| 杉田玄白記念公立小浜病院 | 400以上 | 89.4% | 526 | 470 | 91.3% | 459 | 419 | 90.2% | 458 | 413 | 91.1% | 384 | 350 | 95.6% | 91 | 87 | 91.0% | 134 | 122 | 89.2% | 120 | 107 | 93.1% | 130 | 121 |
| 長野県立木曽病院 | 200未満 | 87.2% | 219 | 191 | 89.9% | 169 | 152 | 92.9% | 197 | 183 | 91.0% | 133 | 121 | 93.0% | 57 | 53 | 95.7% | 46 | 44 | 81.6% | 49 | 40 | 97.4% | 38 | 37 |
| 長野県立信州医療センター | 300以上 | 79.2% | 771 | 611 | 89.7% | 871 | 781 | 93.2% | 871 | 812 | 97.6% | 449 | 438 | 95.0% | 220 | 209 | 98.6% | 212 | 209 | | | | 96.6% | 237 | 229 |
| 飯田市立病院 | 400以上 | 96.7% | 1413 | 1366 | 97.8% | 1424 | 1392 | 97.7% | 963 | 941 | 97.9% | 1049 | 1027 | 95.7% | 231 | 221 | 98.8% | 321 | 317 | 97.4% | 346 | 337 | 97.6% | 382 | 373 |
| 岡谷市民病院 | 200以上 | 81.7% | 420 | 343 | 81.7% | 372 | 304 | 81.6% | 392 | 320 | 80.1% | 276 | 221 | 87.4% | 111 | 97 | 77.8% | 81 | 63 | 84.9% | 86 | 73 | 78.0% | 109 | 85 |
| 長野市民病院 | 400以上 | 88.7% | 1926 | 1709 | 88.1% | 1939 | 1708 | 88.8% | 1897 | 1685 | 86.7% | 1476 | 1280 | 89.7% | 455 | 408 | 87.4% | 475 | 415 | 87.7% | 463 | 406 | 85.3% | 538 | 459 |
| 松本市立病院 | 200未満 | 91.2% | 352 | 321 | 94.0% | 267 | 251 | 94.7% | 266 | 252 | 94.5% | 200 | 189 | 97.6% | 83 | 81 | 93.7% | 79 | 74 | 98.4% | 63 | 62 | 91.4% | 58 | 53 |
| 伊那中央病院 | 300以上 | 86.4% | 1707 | 1475 | 86.7% | 1488 | 1290 | 89.2% | 1496 | 1334 | 89.2% | 1236 | 1103 | 89.9% | 386 | 347 | 88.6% | 387 | 343 | 89.3% | 428 | 382 | 89.8% | 421 | 378 |
| 昭和伊南総合病院 | 300以上 | 82.5% | 337 | 278 | 79.2% | 360 | 285 | 78.7% | 314 | 247 | 75.5% | 257 | 194 | 78.8% | 66 | 52 | 73.2% | 97 | 71 | 77.8% | 81 | 63 | 75.9% | 79 | 60 |
| 国保依田窪病院 | 200未満 | 98.7% | 378 | 373 | 98.6% | 498 | 491 | 98.7% | 456 | 450 | 96.6% | 267 | 258 | 98.2% | 111 | 109 | 97.8% | 93 | 91 | 96.2% | 79 | 76 | 95.8% | 95 | 91 |
| 岐阜県総合医療センター | 600以上 | 94.2% | 2961 | 2790 | 93.5% | 2625 | 2454 | 94.9% | 2733 | 2594 | 94.5% | 2091 | 1976 | 94.1% | 644 | 606 | 93.6% | 673 | 630 | 94.9% | 701 | 665 | 95.0% | 717 | 681 |
| 大垣市民病院 | 600以上 | 90.4% | 3250 | 2938 | 89.0% | 3115 | 2773 | 89.7% | 3374 | 3027 | 93.8% | 2463 | 2311 | 89.5% | 847 | 758 | 93.2% | 852 | 794 | 93.6% | 803 | 752 | 94.7% | 808 | 765 |
| 岐阜市民病院 | 500以上 | 84.7% | 1718 | 1455 | 85.6% | 2061 | 1765 | 87.0% | 2199 | 1914 | 87.5% | 1599 | 1399 | 86.4% | 515 | 445 | 89.4% | 527 | 471 | 87.7% | 551 | 483 | 85.4% | 521 | 445 |
| 総合病院中津川市民病院 | 300以上 | 97.3% | 900 | 876 | 94.7% | 837 | 793 | 95.9% | 893 | 856 | 94.3% | 690 | 651 | 95.3% | 213 | 203 | 95.8% | 213 | 204 | 94.1% | 239 | 225 | 93.3% | 238 | 222 |
| 名古屋市長瀬医療センター | 500以上 | 87.9% | 1950 | 1714 | 90.9% | 1831 | 1665 | 89.1% | 1926 | 1716 | | | | 84.6% | 454 | 384 | | | | 97.2% | 504 | 490 | 94.9% | 492 | 467 |
| 春日井市民病院 | 500以上 | 88.4% | 2110 | 1866 | 91.3% | 1836 | 1677 | 92.8% | 1899 | 1762 | 96.6% | 1454 | 1404 | 96.4% | 439 | 423 | 97.6% | 458 | 447 | 97.2% | 504 | 490 | 94.9% | 492 | 467 |
| 小牧市民病院 | 500以上 | 96.4% | 1871 | 1803 | 96.2% | 2517 | 2422 | 98.0% | 2655 | 2602 | | | | 98.1% | 632 | 620 | 98.5% | 667 | 657 | 98.9% | 613 | 606 | 98.5% | 745 | 734 |
| 津島市民病院 | 300以上 | | | | | | | 83.3% | 466 | 388 | | | | 83.2% | 149 | 124 | 80.8% | 151 | 122 | 85.5% | 166 | 142 | | | |
| 豊橋市民病院 | 600以上 | 90.9% | 3343 | 3039 | 91.6% | 3048 | 2793 | 95.1% | 3169 | 3013 | 93.9% | 2438 | 2289 | 95.0% | 742 | 705 | 94.1% | 814 | 766 | 93.4% | 786 | 734 | 94.2% | 838 | 789 |
| 西尾市民病院 | 300以上 | 89.8% | 617 | 554 | 86.6% | 566 | 490 | 89.7% | 614 | 551 | 87.5% | 455 | 398 | 91.1% | 157 | 143 | 83.8% | 160 | 134 | 89.6% | 134 | 120 | 89.4% | 161 | 144 |
| 碧南市民病院 | 300以上 | | | | 97.0% | 503 | 488 | 94.1% | 135 | 127 | | | | 94.1% | 135 | 127 | | | | | | | | | |
| 公立西知多総合病院 | 400以上 | 81.0% | 1123 | 910 | 82.0% | 1159 | 950 | 94.5% | 1111 | 1050 | 94.2% | 860 | 810 | 94.2% | 259 | 244 | 93.6% | 298 | 279 | 94.6% | 261 | 247 | 94.4% | 301 | 284 |
| 公立陶生病院 | 600以上 | 96.1% | 1826 | 1754 | 96.1% | 1826 | 1754 | 90.9% | 1758 | 1598 | 94.7% | 1261 | 1194 | 93.6% | 409 | 383 | 94.7% | 436 | 413 | 94.5% | 380 | 359 | 94.8% | 445 | 422 |
| 名張市立病院 | 200以上 | | | | 72.7% | 132 | 96 | | | | | | | | | | | | | | | | | | |
| 松阪市民病院 | 300以上 | 90.8% | 675 | 613 | 87.4% | 532 | 465 | 88.1% | 603 | 531 | 84.1% | 471 | 396 | 89.3% | 150 | 134 | 76.9% | 143 | 110 | 87.7% | 155 | 136 | 86.7% | 173 | 150 |
| 市立長浜病院 | 500以上 | 98.1% | 913 | 896 | 99.6% | 943 | 939 | 99.3% | 1036 | 1029 | 100.0% | 811 | 811 | 99.1% | 226 | 224 | 100.0% | 238 | 238 | 100.0% | 324 | 324 | 100.0% | 249 | 249 |
| 彦根市立病院 | 400以上 | 94.5% | 1185 | 1120 | 93.9% | 831 | 780 | 96.1% | 1122 | 1078 | 96.1% | 922 | 886 | 96.1% | 281 | 270 | 98.1% | 311 | 305 | 96.9% | 286 | 277 | 93.5% | 325 | 304 |
| 公立甲賀病院 | 400以上 | 94.5% | 182 | 172 | 97.2% | 847 | 823 | 96.3% | 899 | 866 | 96.3% | 644 | 620 | 97.2% | 248 | 241 | 95.5% | 202 | 193 | 95.1% | 203 | 193 | 97.9% | 239 | 234 |
| 京都市立病院 | 500以上 | 96.8% | 2043 | 1978 | 96.1% | 1824 | 1753 | 95.9% | 1929 | 1850 | 95.5% | 1458 | 1392 | 96.9% | 450 | 436 | 94.6% | 464 | 439 | 96.7% | 490 | 474 | 95.0% | 504 | 479 |
| 京丹後市立弥栄病院 | 200未満 | 88.4% | 155 | 137 | 84.3% | 178 | 150 | 77.4% | 190 | 147 | 84.2% | 165 | 139 | 77.4% | 62 | 48 | 86.2% | 65 | 56 | 85.2% | 54 | 46 | 80.4% | 46 | 37 |
| 大阪急性期・総合医療センター | 600以上 | 91.5% | 3090 | 2827 | 91.3% | 2851 | 2604 | 94.1% | 2964 | 2789 | 93.8% | 1684 | 1580 | 94.5% | 742 | 701 | 93.5% | 855 | 799 | 94.2% | 829 | 781 | | | |
| 大阪市立十三市民病院 | 600以上 | 95.9% | 824 | 790 | 97.8% | 179 | 175 | 98.7% | 299 | 295 | 96.6% | 298 | 288 | 97.6% | 83 | 81 | 97.4% | 76 | 74 | 97.2% | 108 | 105 | 95.6% | 114 | 109 |
| 大阪市立総合医療センター | 600以上 | 90.1% | 3779 | 3404 | 83.1% | 3240 | 2694 | 90.3% | 2526 | 2282 | 92.2% | 2772 | 2556 | | | | 92.1% | 898 | 827 | 92.0% | 893 | 822 | 92.5% | 981 | 907 |
| 市立池田病院 | 300以上 | 92.1% | 1491 | 1373 | 94.2% | 1360 | 1281 | 98.8% | 1372 | 1356 | 98.2% | 1055 | 1036 | 99.0% | 313 | 310 | 97.7% | 345 | 337 | 98.9% | 355 | 351 | 98.0% | 355 | 348 |
| 堺市立総合医療センター | 400以上 | 94.2% | 2014 | 1897 | 96.5% | 1899 | 1832 | 96.4% | 1599 | 1541 | 96.5% | 451 | 435 | 96.9% | 487 | 472 | 95.2% | 539 | 513 | 97.0% | 523 | 513 | 97.0% | 573 | 556 |
| 市立東大阪医療センター | 500以上 | 83.3% | 1726 | 1438 | 88.6% | 1687 | 1495 | 88.8% | 1665 | 1478 | 89.7% | 1489 | 1336 | 85.1% | 388 | 330 | 89.3% | 476 | 425 | 89.2% | 498 | 444 | 90.7% | 515 | 467 |
| 箕面市立病院 | 300以上 | 96.9% | 1233 | 1195 | 96.6% | 1096 | 1059 | 96.1% | 1115 | 1071 | 94.6% | 845 | 799 | 98.2% | 271 | 266 | 93.9% | 293 | 275 | 93.3% | 252 | 235 | 96.3% | 300 | 289 |
| 八尾市立病院 | 300以上 | 92.4% | 1966 | 1816 | 95.0% | 1768 | 1680 | 95.5% | 1759 | 1679 | 92.4% | 1308 | 1209 | 94.5% | 398 | 376 | 92.2% | 398 | 367 | 92.2% | 472 | 435 | 92.9% | 438 | 407 |
| 兵庫県立淡路医療センター | 400以上 | 94.5% | 1805 | 1705 | 97.1% | 1515 | 1471 | 97.8% | 1517 | 1484 | 97.7% | 1149 | 1122 | 97.3% | 338 | 329 | 98.9% | 377 | 373 | 97.3% | 339 | 330 | 96.8% | 433 | 419 |
| 兵庫県立丹波医療センター | 300以上 | | | | 97.9% | 672 | 658 | | | | | | | | | | | | | | | | | | |
| 兵庫県立尼崎総合医療センター | 600以上 | 98.8% | 3521 | 3478 | 98.8% | 3028 | 2991 | 98.9% | 3099 | 3064 | 97.3% | 2527 | 2459 | 99.1% | 750 | 743 | 96.5% | 826 | 797 | 97.9% | 838 | 820 | 97.6% | 863 | 842 |
| 神戸市立医療センター中央市民病院 | 600以上 | 89.8% | 4227 | 3797 | 93.0% | 3176 | 2954 | 93.3% | 3475 | 3241 | 92.3% | 2899 | 2675 | 93.2% | 838 | 781 | 90.8% | 982 | 892 | 92.5% | 907 | 839 | 93.5% | 1010 | 944 |
| 明石市立市民病院 | 300以上 | 92.9% | 1047 | 973 | 92.2% | 974 | 898 | 93.1% | 990 | 922 | 94.4% | 786 | 742 | 93.8% | 256 | 240 | 95.6% | 273 | 261 | 93.9% | 246 | 231 | 93.6% | 267 | 250 |
| 赤穂市立病院 | 300以上 | 94.2% | 555 | 523 | 93.6% | 440 | 412 | 94.6% | 504 | 477 | 95.9% | 345 | 331 | 95.8% | 96 | 92 | 93.5% | 107 | 100 | 97.6% | 123 | 120 | 96.5% | 115 | 111 |
| 市立戸塚病院 | 200未満 | 98.7% | 467 | 461 | 98.1% | 531 | 521 | 97.6% | 579 | 565 | 98.3% | 464 | 456 | 96.9% | 131 | 127 | 96.4% | 165 | 159 | 98.6% | 141 | 139 | 100.0% | 158 | 158 |
| 市立伊丹病院 | 400以上 | 94.6% | 1851 | 1751 | 90.4% | 1815 | 1640 | 91.5% | 1865 | 1707 | 94.0% | 1528 | 1436 | 90.8% | 446 | 405 | 94.6% | 502 | 475 | 95.2% | 496 | 472 | 92.3% | 530 | 489 |
| 三田市民病院 | 300以上 | 94.8% | 1068 | 1012 | 96.0% | 981 | 942 | 95.1% | 1031 | 980 | 95.3% | 790 | 753 | 95.1% | 243 | 231 | 95.0% | 261 | 248 | 95.6% | 2 | | | | |

医療の質の評価・公表等推進事業

一般16

肺血栓塞栓症の予防対策実施率
 (空白):該当なし、有効な登録数値なし、結果数値表示対象外 (*):全体集計より除外

| 病院名 | 許可病床数 | 2019年度 | | | 2020年度 | | | 2021年度 | | | 2022年度 | | | 2022年1-3月 | | | 4-6月 | | | 7-9月 | | | 10-12月 | | |
|----------------|-------|--------|------|------|--------|------|------|--------|------|------|--------|------|------|-----------|------|-----|--------|------|------|--------|------|-----|--------|------|-----|
| | | * 指標値 | 分母 | 分子 | * 指標値 | 分母 | 分子 | * 指標値 | 分母 | 分子 | * 指標値 | 分母 | 分子 | * 指標値 | 分母 | 分子 | * 指標値 | 分母 | 分子 | * 指標値 | 分母 | 分子 | * 指標値 | 分母 | 分子 |
| 安来市立病院 | 200未満 | 79.3% | 150 | 119 | 74.4% | 78 | 58 | | | | | | | | | | | | | | | | | | |
| 隠岐広域連合立隠岐島前病院 | 200未満 | | | | 33.3% | 3 | 1 | 0.0% | 3 | 0 | 0.0% | 2 | 0 | | | | 0.0% | 1 | 0 | | | | 0.0% | 1 | 0 |
| 瀬戸内市立瀬戸内市民病院 | 200未満 | 90.6% | 32 | 29 | 81.1% | 37 | 30 | 93.8% | 16 | 15 | 87.5% | 16 | 14 | 100.0% | 4 | 4 | 85.7% | 7 | 6 | 100.0% | 3 | 3 | 83.3% | 6 | 5 |
| 県立広島病院 | 600以上 | 84.8% | 2532 | 2147 | 88.8% | 2419 | 2149 | 91.6% | 2492 | 2283 | 92.7% | 2018 | 1871 | 93.3% | 667 | 622 | 93.2% | 665 | 620 | 92.8% | 650 | 603 | 92.2% | 703 | 648 |
| 広島市立安佐市民病院 | 400以上 | 88.4% | 3286 | 2906 | 89.6% | 3112 | 2787 | 86.4% | 3192 | 2758 | 82.2% | 2515 | 2068 | 84.1% | 736 | 619 | 84.6% | 702 | 594 | 80.6% | 886 | 714 | 82.0% | 927 | 760 |
| 広島市立広島市民病院 | 600以上 | 92.7% | 3482 | 3229 | 89.5% | 4317 | 3864 | 89.7% | 4414 | 3961 | 85.4% | 3417 | 2919 | 89.9% | 1060 | 953 | 86.3% | 1173 | 1012 | 87.8% | 1118 | 982 | 82.1% | 1126 | 925 |
| 尾道市立市民病院 | 200以上 | | | | | | | | | | 93.1% | 772 | 719 | | | | 93.2% | 220 | 205 | 93.4% | 273 | 255 | 92.8% | 279 | 259 |
| 福山市民病院 | 500以上 | 94.6% | 2415 | 2284 | 95.6% | 2120 | 2026 | 95.3% | 2129 | 2029 | 94.9% | 1601 | 1519 | 94.6% | 499 | 472 | 94.7% | 566 | 536 | 95.1% | 512 | 487 | 94.8% | 523 | 496 |
| 市立三次中央病院 | 300以上 | 95.7% | 950 | 909 | 96.2% | 956 | 920 | 94.8% | 461 | 437 | | | | | | | | | | | | | | | |
| 安芸太田病院 | 200未満 | | | | | | | 72.6% | 62 | 45 | 65.0% | 40 | 26 | 81.8% | 11 | 9 | 88.9% | 9 | 8 | 68.8% | 16 | 11 | 46.7% | 15 | 7 |
| 山口県立総合医療センター | 500以上 | 95.6% | 1920 | 1836 | 96.0% | 1816 | 1743 | 95.9% | 1778 | 1705 | 95.7% | 1427 | 1365 | 96.0% | 301 | 289 | 95.9% | 434 | 416 | 94.8% | 483 | 458 | 96.3% | 510 | 491 |
| 光市立光総合病院 | 200以上 | | | | | | | | | | 99.2% | 129 | 128 | | | | | | | 98.4% | 61 | 60 | 100.0% | 68 | 68 |
| 徳島県立中央病院 | 400以上 | 91.7% | 2090 | 1916 | 93.3% | 1930 | 1801 | 95.1% | 1744 | 1659 | 96.0% | 1416 | 1360 | 95.7% | 465 | 445 | 96.4% | 473 | 456 | 95.6% | 454 | 434 | 96.1% | 489 | 470 |
| 徳島県立三好病院 | 200以上 | 86.6% | 112 | 97 | 96.8% | 280 | 271 | 97.2% | 618 | 601 | 95.4% | 459 | 438 | 97.4% | 156 | 152 | 96.0% | 150 | 144 | 96.2% | 131 | 126 | 94.4% | 178 | 168 |
| つるぎ町立半田病院 | 200未満 | 100.0% | 148 | 148 | 100.0% | 135 | 135 | | | | | | | | | | | | | | | | | | |
| 香川県立白鳥病院 | 200未満 | 94.9% | 255 | 242 | 96.8% | 279 | 270 | 93.2% | 249 | 232 | 95.6% | 160 | 153 | 91.4% | 58 | 53 | 96.1% | 51 | 49 | 94.1% | 51 | 48 | 96.6% | 58 | 56 |
| 香川県立中央病院 | 500以上 | 89.0% | 2458 | 2188 | 89.8% | 2186 | 1963 | 90.7% | 2418 | 2194 | 94.6% | 1924 | 1821 | 93.3% | 567 | 529 | 94.5% | 656 | 620 | 94.7% | 607 | 575 | 94.7% | 661 | 626 |
| 坂出市立病院 | 200未満 | 94.2% | 466 | 439 | 95.1% | 428 | 407 | 94.3% | 402 | 379 | | | | 92.4% | 92 | 85 | | | | | | | | | |
| 高松市立みんなの病院 | 300以上 | 95.6% | 964 | 922 | 92.1% | 882 | 812 | 94.8% | 951 | 902 | 94.0% | 587 | 552 | 94.9% | 237 | 225 | 95.1% | 205 | 195 | 91.2% | 194 | 177 | 95.7% | 188 | 180 |
| さぬき市民病院 | 200未満 | 80.9% | 256 | 207 | 86.6% | 269 | 233 | 86.1% | 266 | 229 | 89.9% | 218 | 196 | 83.1% | 77 | 64 | 90.8% | 76 | 69 | 86.3% | 80 | 69 | 93.5% | 62 | 58 |
| 三豊総合病院 | 400以上 | 89.5% | 770 | 689 | 95.1% | 325 | 309 | 53.3% | 647 | 345 | 94.6% | 889 | 841 | 95.9% | 295 | 283 | 95.5% | 286 | 273 | 95.5% | 291 | 278 | 92.9% | 312 | 290 |
| 愛媛県立中央病院 | 600以上 | 85.5% | 3806 | 3256 | 86.5% | 3563 | 3083 | 92.4% | 3347 | 3094 | 95.2% | 2709 | 2578 | 94.7% | 759 | 719 | 94.8% | 871 | 826 | 94.5% | 904 | 854 | 96.1% | 934 | 898 |
| 西予市立野村病院 | 200未満 | 90.6% | 64 | 58 | 100.0% | 40 | 40 | 97.0% | 33 | 32 | 100.0% | 4 | 4 | 100.0% | 11 | 11 | 100.0% | 4 | 4 | | | | | | |
| 高知県立あき総合病院 | 200以上 | 92.9% | 70 | 65 | 91.9% | 148 | 136 | 96.7% | 60 | 58 | | | | | | | | | | | | | | | |
| 福岡市民病院 | 200以上 | 80.5% | 821 | 661 | 85.3% | 703 | 600 | 81.5% | 595 | 485 | 84.4% | 629 | 531 | | | | 78.3% | 207 | 162 | 90.6% | 212 | 192 | 84.3% | 210 | 177 |
| 大牟田市立病院 | 300以上 | 85.2% | 966 | 823 | 89.6% | 819 | 734 | 89.2% | 797 | 711 | 84.4% | 653 | 551 | 88.9% | 198 | 176 | 85.7% | 210 | 180 | 88.4% | 199 | 176 | 79.9% | 244 | 195 |
| 田川市立病院 | 300以上 | 80.9% | 488 | 395 | 80.6% | 485 | 391 | 88.4% | 481 | 425 | 88.6% | 378 | 335 | 92.3% | 104 | 96 | 83.3% | 132 | 110 | 93.5% | 124 | 116 | 89.3% | 122 | 109 |
| 筑後市立病院 | 200以上 | 45.0% | 369 | 166 | | | | 91.3% | 508 | 464 | 93.6% | 440 | 412 | 90.9% | 110 | 100 | 93.9% | 147 | 138 | 94.7% | 131 | 124 | 92.6% | 162 | 150 |
| 公立八女総合病院 | 300以上 | | | | | | | 98.5% | 540 | 532 | 96.7% | 337 | 326 | 98.5% | 133 | 131 | 98.0% | 98 | 96 | 99.0% | 101 | 100 | 94.2% | 138 | 130 |
| 佐賀県医療センター好生館 | 400以上 | 84.0% | 2243 | 1884 | 86.3% | 2001 | 1727 | 91.8% | 2188 | 2009 | 93.5% | 1736 | 1623 | 91.3% | 541 | 494 | 92.3% | 588 | 543 | 94.1% | 575 | 541 | 94.1% | 573 | 539 |
| 長崎みなとメディカルセンター | 500以上 | 96.4% | 1637 | 1578 | 95.7% | 1319 | 1262 | 96.6% | 1544 | 1492 | 94.9% | 1156 | 1097 | 98.3% | 348 | 342 | 94.2% | 394 | 371 | 94.5% | 329 | 311 | 95.8% | 433 | 415 |
| 長崎県対馬病院 | 200以上 | | | | 81.0% | 327 | 265 | 85.6% | 243 | 208 | 89.0% | 145 | 129 | 85.1% | 74 | 63 | 85.7% | 77 | 66 | 92.6% | 68 | 63 | | | |
| 荒尾市民病院 | 200以上 | 81.1% | 599 | 486 | 83.6% | 578 | 483 | 86.5% | 496 | 429 | 84.5% | 375 | 317 | 86.4% | 132 | 114 | 87.1% | 139 | 121 | 86.3% | 117 | 101 | 79.8% | 119 | 95 |
| 大分県立病院 | 600以上 | 89.2% | 1775 | 1584 | 89.3% | 1584 | 1414 | 88.3% | 1785 | 1576 | 88.2% | 1387 | 1224 | 87.9% | 446 | 392 | 87.4% | 435 | 380 | 89.0% | 473 | 421 | 88.3% | 479 | 423 |
| 中津市立中津市民病院 | 200以上 | | | | 95.0% | 812 | 771 | 96.7% | 818 | 791 | 94.3% | 672 | 634 | 95.4% | 194 | 185 | 94.2% | 240 | 226 | 92.4% | 211 | 195 | 96.4% | 221 | 213 |
| 宮崎県立宮崎病院 | 500以上 | 85.6% | 1282 | 1098 | 87.4% | 850 | 743 | 92.6% | 1616 | 1496 | 98.6% | 2122 | 2092 | 93.8% | 650 | 610 | 94.8% | 574 | 544 | 100.0% | 714 | 714 | 100.0% | 834 | 834 |
| 沖縄県立中部病院 | 500以上 | 90.4% | 1283 | 1160 | 90.2% | 1486 | 1340 | 91.5% | 1272 | 1164 | 91.1% | 1019 | 928 | 94.4% | 319 | 301 | 89.0% | 273 | 243 | 91.7% | 339 | 311 | 91.9% | 407 | 374 |
| 沖縄県立宮古病院 | 200以上 | 92.8% | 583 | 541 | 89.2% | 572 | 510 | 91.8% | 574 | 527 | 93.3% | 405 | 378 | 90.8% | 131 | 119 | 94.0% | 133 | 125 | 93.2% | 133 | 124 | 92.8% | 139 | 129 |