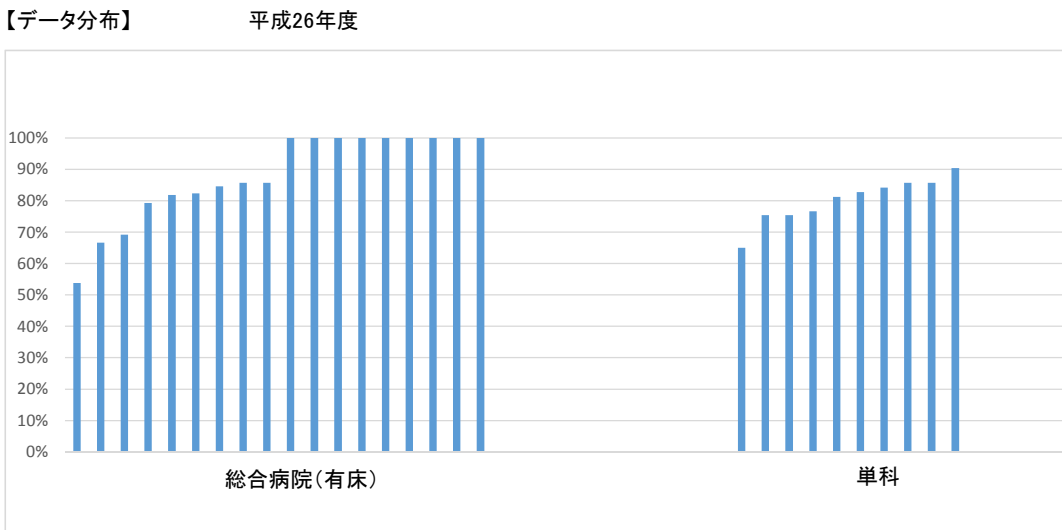
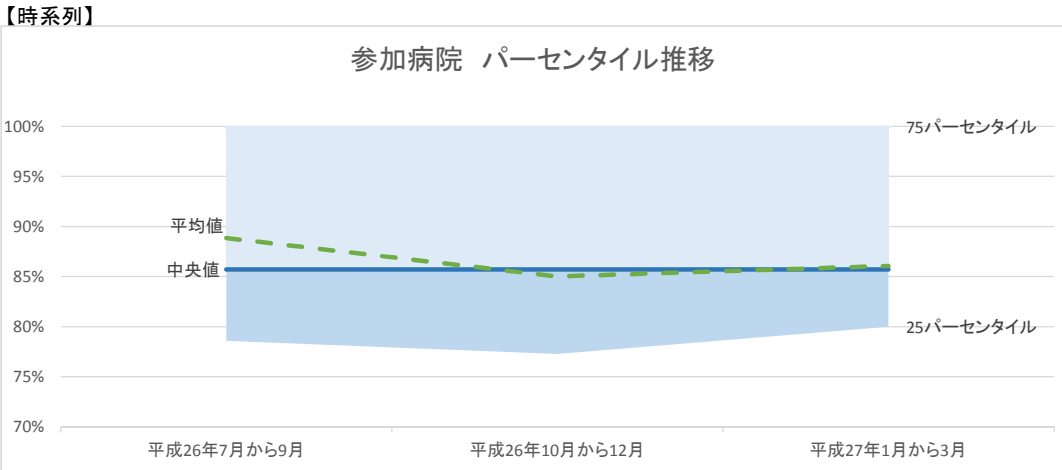


精神01 入院患者満足度

ことば	入院患者満足度は、入院中または退院時にアンケートなどで診療について満足しているかどうかを患者さんにお聞きし、集計します。	
指標の説明	今回の事業では、患者さんご本人からの回答に限っています。 治療のためやむ終えず入院する場合（措置入院や緊急措置入院を含む）には、満足度が低くなる場合があります。調査は概ね年に1回のため、今回の調査期間に実施している病院のみが表示されます。 より高い値を目指しています。	
計算について	分母 分子 参考としたガイドライン等 データ除外 補正などの計算方法 データ基準日	患者満足度の有効回答数（入院） 満足のいく治療を受けたと回答した入院患者数 なし なし なし 平成27年5月12日

データのまとめ	調査期間	平成26年7月から9月	平成26年10月から12月	平成27年1月から3月
データ登録病院数		9	11	13
分母合計		213	282	546
75パーセンタイル		100.0%	100.0%	100.0%
中央値		85.7%	85.7%	85.7%
25パーセンタイル		78.6%	77.3%	80.0%
平均値		88.8%	85.0%	86.1%



データ表

(空白):該当なし、有効な登録数値なし、結果数値表示対象外
 病院により背景が異なるため、病院間の比較には適しません。 (*):全体集計より除外

病院名	病院群	平成26年7月から9月			平成26年10月から12月			平成27年1月から3月		
		* 指標値	分母	分子	* 指標値	分母	分子	* 指標値	分母	分子
市立札幌病院	総合病院(有床)				100.0%	3	3			
市立旭川病院	総合病院(有床)	100.0%	5	5						
市立釧路総合病院	総合病院(有床)									
砂川市立病院	総合病院(有床)				69.2%	13	9			
市立函館病院	総合病院(有床)	100.0%	5	5						
市立室蘭総合病院	総合病院(有床)				53.8%	13	7			
つがる西北五広域連合つがる総合病院	総合病院(有床)							100.0%	3	3
十和田市立中央病院	総合病院(有床)									
八戸市立市民病院	総合病院(有床)							100.0%	2	2
岩手県立南光病院	単科	75.4%	69	52						
宮城県立精神医療センター	単科							81.3%	144	117
市立秋田総合病院	総合病院(有床)	78.6%	14	11				80.0%	15	12
千葉県こども病院	総合病院(有床)									
千葉県精神科医療センター	単科							84.2%	19	16
総合病院国保旭中央病院	総合病院(有床)				81.8%	11	9			
東京都健康長寿医療センター	総合病院(有床)	100.0%	22	22	100.0%	18	18	100.0%	21	21
青梅市立総合病院	総合病院(有床)				85.7%	7	6			
神奈川県立精神医療センター	単科									
山梨県立病院機構山梨県立北病院	単科									
静岡県立こころの医療センター	単科									
新潟市民病院	総合病院(有床)									
富山県立中央病院	総合病院(有床)	100.0%	6	6	72.7%	11	8			
富山市立富山市民病院	総合病院(有床)									
かみいち総合病院	総合病院(有床)									
石川県立高松病院	単科							76.6%	141	108
公立松任石川中央病院	総合病院(有床)	85.7%	14	12						
長野県立こころの医療センター駒ヶ根	単科							85.7%	49	42
岐阜市民病院	総合病院(有床)									
京都府立洛南病院	単科									
大阪府立急性期・総合医療センター	総合病院(有床)									
大阪府立精神医療センター	単科				88.9%	72	64	93.8%	32	30
大阪府立総合医療センター	総合病院(有床)	84.6%	13	11						
兵庫県立光風病院	単科				82.8%	116	96			
島根県立こころの医療センター	単科							65.0%	100	65
島根県立中央病院	総合病院(有床)							66.7%	3	2
隠岐広域連合立隠岐病院	総合病院(有床)				100.0%	2	2			
岡山県精神科医療センター	単科							85.7%	14	12
県立広島病院	総合病院(有床)							100.0%	3	3
広島市立広島市民病院	総合病院(有床)				100.0%	16	16			
高松市民病院	総合病院(有床)									
長崎県精神医療センター	単科	75.4%	65	49						
宮崎県立宮崎病院	総合病院(有床)									

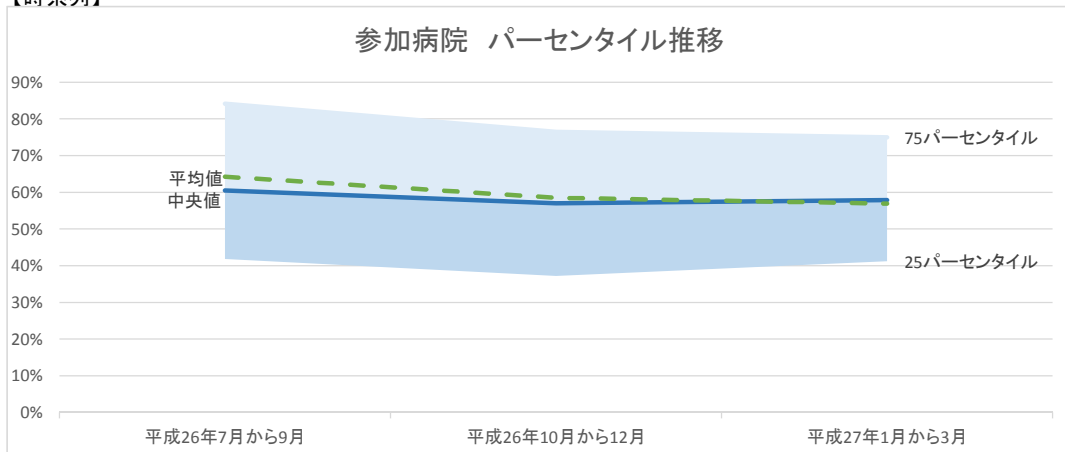
精神02

紹介率

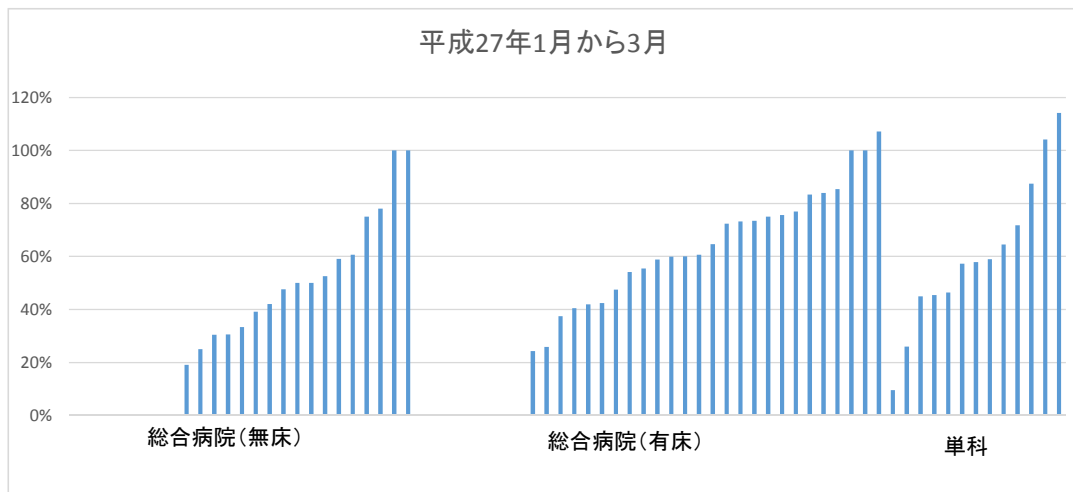
ことば	自治体病院は地域の医療機関等からの紹介患者さんの診療をしています。病院に初診で来る患者さんに対して、紹介受診、救急受診する患者さんの割合を表します。	
指標の説明	数値が高い場合には、直接初診する患者さんより地域医療機関等からの紹介や救急来院が目立つことを示しています。 地域にもともと医療機関が少ない場合（島嶼部、過疎地域を担当している病院など）、地域住民の健康管理を直接担っている場合には、まっすぐ病院を受診されるため率が低くなります。 より高い値を目指しています。	
計算について	分母 分子 参考としたガイドライン等 データ除外 補正などの計算方法 データ基準日	初診患者数 紹介患者数+救急患者数 なし なし なし 平成27年5月12日

データのまとめ	調査期間	平成26年7月から9月	平成26年10月から12月	平成27年1月から3月
データ登録病院数		58	63	59
分母合計		7225	6840	6252
75パーセンタイル		84.1%	76.4%	75.0%
中央値		60.5%	57.0%	57.9%
25パーセンタイル		41.8%	37.2%	41.2%
平均値		64.2%	58.5%	57.0%

【時系列】



【直近データ分布】



データ表

(空白):該当なし、有効な登録数値なし、結果数値表示対象外
病院により背景が異なるため、病院間の比較には適しません。

(*):全体集計より除外

病院名	病院群	平成26年7月から9月			平成26年10月から12月			平成27年1月から3月		
		* 指標値	分母	分子	* 指標値	分母	分子	* 指標値	分母	分子
市立札幌病院	総合病院(有床)	80.6%	67	54	90.2%	41	37			
市立旭川病院	総合病院(有床)	40.1%	162	65	40.3%	154	62	40.5%	153	62
市立釧路総合病院	総合病院(有床)	41.6%	125	52	64.6%	113	73	58.9%	90	53
砂川市立病院	総合病院(有床)	59.8%	224	134	72.5%	193	140	76.9%	195	150
市立函館病院	総合病院(有床)	50.0%	10	5	83.3%	6	5	75.0%	4	3
市立室蘭総合病院	総合病院(有床)	45.5%	77	35	47.7%	65	31	47.5%	61	29
つがる西北五広域連合つがる総合病院	総合病院(有床)	36.9%	160	59	25.7%	105	27	42.4%	118	50
十和田市立中央病院	総合病院(有床)	56.4%	165	93	57.0%	165	94	64.7%	133	86
八戸市立市民病院	総合病院(有床)	83.9%	62	52	88.1%	42	37	73.2%	41	30
岩手県立南光病院	単科	129.7%	128	166	40.5%	121	49	87.4%	143	125
宮城県立精神医療センター	単科	74.9%	231	173	61.2%	170	104	59.0%	212	125
市立秋田総合病院	総合病院(有床)	99.2%	128	127				54.1%	122	66
山形県立中央病院	総合病院(無床)	45.2%	93	42	53.7%	67	36			
山形市立病院済生館	総合病院(無床)		0	0		0	0		0	0
さいたま市立病院	総合病院(無床)		0	0		0	0		0	0
千葉県こども病院	総合病院(有床)	73.3%	30	22	63.2%	19	12	100.0%	20	20
千葉県精神科医療センター	単科		92		10.8%	93	10	9.5%	84	8
総合病院国保旭中央病院	総合病院(有床)	81.4%	86	70	75.7%	70	53	75.6%	78	59
東京都健康長寿医療センター	総合病院(有床)	63.4%	101	64	60.0%	55	33	60.7%	89	54
青梅市立総合病院	総合病院(有床)	79.6%	93	74	72.2%	90	65	72.4%	87	63
町田市民病院	総合病院(無床)	69.2%	143	99	51.4%	105	54	59.1%	110	65
神奈川県立精神医療センター	単科	87.0%	146	127	55.9%	322	180			
川崎市立多摩病院	総合病院(無床)	15.5%	84	13	16.7%	72	12	19.0%	42	8
茅ヶ崎市立病院	総合病院(無床)					0	0		0	0
平塚市民病院	総合病院(無床)	28.6%	14	4	28.6%	14	4	33.3%	12	4
山梨県立病院機構山梨県立北病院	単科		313		37.0%	219	81	25.9%	189	49
静岡県立こころの医療センター	単科	125.7%	226	284	124.6%	203	253	57.2%	208	119
静岡市立静岡病院	総合病院(無床)		0	0	0.0%	1	0	0.0%	6	0
磐田市立総合病院	総合病院(無床)									
市立島田市民病院	総合病院(無床)	100.0%	6	6	100.0%	3	3	100.0%	3	3
藤枝市立総合病院	総合病院(無床)		0	0		0	0		0	0
新潟市民病院	総合病院(有床)	50.0%	4	2	60.0%	5	3	100.0%	5	5
富山県立中央病院	総合病院(有床)	93.2%	133	124	52.7%	146	77	59.9%	167	100
富山市立富山市民病院	総合病院(有床)	72.5%	167	121	132.4%	142	188	85.4%	137	117
かみいち総合病院	総合病院(有床)	35.4%	65	23	68.4%	57	39	24.3%	74	18
石川県立高松病院	単科	84.2%	260	219	41.6%	231	96	57.9%	235	136
公立松任石川中央病院	総合病院(有床)	87.8%	82	72	80.8%	52	42			
長野県立こころの医療センター駒ヶ根	単科	50.3%	292	147	45.0%	278	125	46.4%	276	128
長野県立須坂病院	総合病院(無床)	50.0%	10	5	37.5%	8	3	50.0%	8	4
岐阜県総合医療センター	総合病院(無床)	100.0%	5	5	50.0%	2	1	100.0%	6	6
岐阜市民病院	総合病院(有床)	95.0%	120	114	98.8%	83	82	107.1%	98	105
一宮市立市民病院	総合病院(無床)					0	0		0	0
春日井市民病院	総合病院(無床)	31.8%	44	14	35.1%	37	13	30.4%	46	14
小牧市民病院	総合病院(無床)	31.6%	79	25	80.6%	31	25	30.6%	49	15
豊橋市民病院	総合病院(無床)				100.0%	3	3	0.0%	3	0
公立陶生病院	総合病院(無床)	28.3%	46	13	55.8%	43	24	60.6%	33	20
京都府立洛南病院	単科	152.5%	236	360	161.4%	202	326	114.2%	190	217
京都市立病院	総合病院(無床)	27.7%	65	18	31.3%	48	15	39.1%	46	18
大阪府立急性期・総合医療センター	総合病院(有床)	107.1%	42	45	13.6%	236	32	60.0%	55	33
大阪府立精神医療センター	単科	45.7%	420	192	45.7%	385	176	44.9%	392	176
大阪府立総合医療センター	総合病院(有床)	75.2%	250	188	78.0%	214	167	73.5%	200	147
箕面市立病院	総合病院(無床)	77.3%	44	34	57.4%	47	27	52.5%	59	31
兵庫県立光風病院	単科	52.2%	320	167	70.5%	694	489	64.5%	512	330
神戸市立医療センター中央市民病院	総合病院(無床)									
赤穂市民病院	総合病院(無床)		0	0		0	0		0	0
鳥取県立中央病院	総合病院(無床)	53.1%	32	17	22.2%	27	6	47.6%	21	10
島根県立こころの医療センター	単科	55.0%	189	104	50.0%	152	76	45.5%	154	70
島根県立中央病院	総合病院(有床)	61.2%	121	74	65.9%	91	60	55.4%	83	46
隠岐広域連合立隠岐病院	総合病院(有床)	25.0%	40	10	19.2%	26	5	37.5%	24	9
隠岐広域連合立隠岐島前病院	総合病院(無床)	0.0%	5	0	0.0%	1	0	0.0%	5	0
岡山県精神科医療センター	単科	76.0%	438	333	77.1%	350	270	71.8%	422	303
県立広島病院	総合病院(有床)	89.8%	59	53	90.0%	60	54	83.9%	56	47
広島市立広島市民病院	総合病院(有床)	35.1%	251	88	35.8%	229	82	41.9%	236	99
福山市民病院	総合病院(無床)	66.7%	6	4	33.3%	3	1	25.0%	8	2
山口県立総合医療センター	総合病院(無床)	87.5%	32	28	58.8%	34	20	75.0%	24	18
高松市民病院	総合病院(有床)	40.9%	22	9	38.1%	21	8	83.3%	12	10
三豊総合病院	総合病院(無床)		0	0						
福岡市立こども病院	総合病院(無床)				83.3%	12	10		0	0
大牟田市立病院	総合病院(無床)	46.2%	13	6	60.9%	23	14	50.0%	14	7
佐賀県医療センター好生館	総合病院(無床)				25.0%	36	9	42.1%	38	16
長崎県精神医療センター	単科	102.3%	88	90	105.7%	53	56	104.1%	73	76
荒尾市民病院	総合病院(無床)		0	0		0	0		0	0
大分県立病院	総合病院(無床)									
宮崎県立宮崎病院	総合病院(有床)	29.7%	239	71	33.2%	217	72	25.8%	182	47

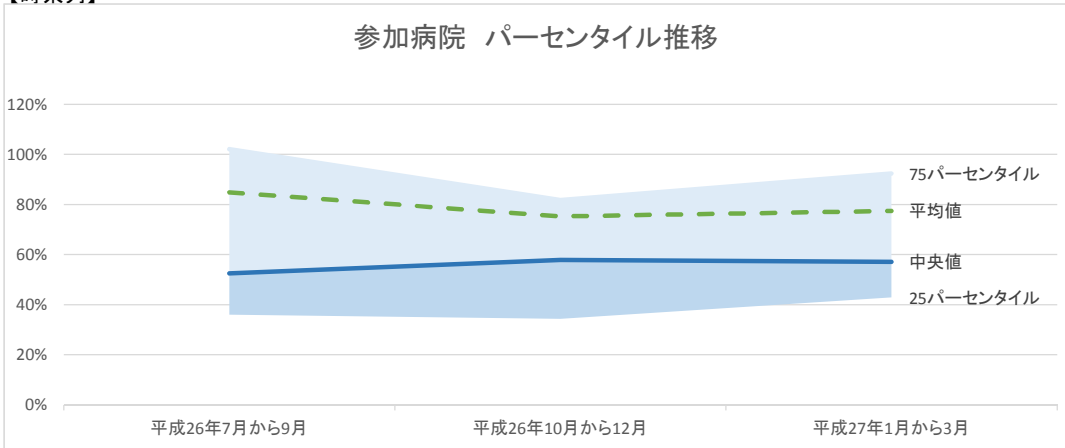
精神03

逆紹介率

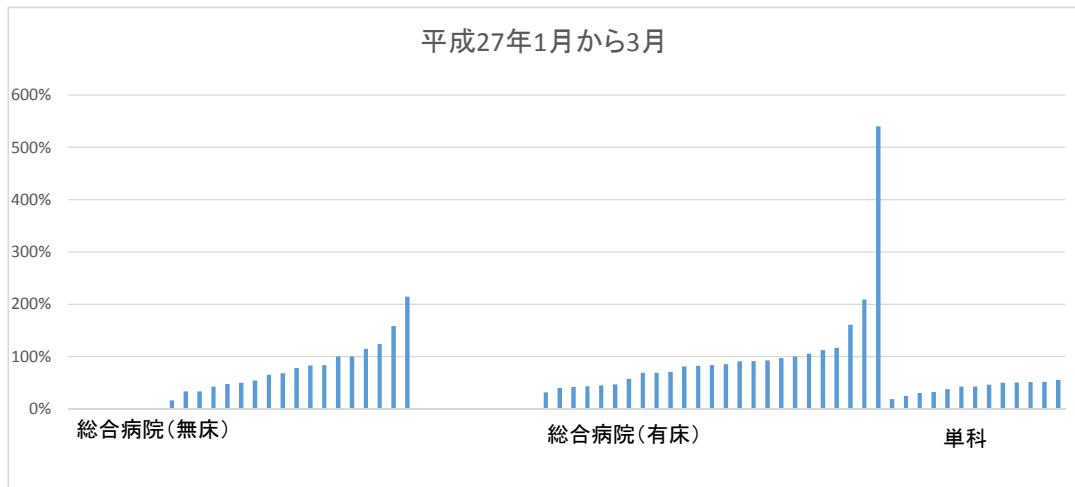
ことば	自治体病院は地域の医療機関との役割分担で地域住民の健康を担っています。検査が終わった患者さんや、治療が一段落したり、治療方法が定まった患者さんは患者さんの利便性を考慮し、かかりつけ医への紹介(逆紹介といいます)を行っています。	
指標の説明	かかりつけ医との連携関係が強いと率は高くなります。初診患者数が多いと率は低くなります。もともと、地域医療機関が少ない(島嶼部や過疎地域)と診療所などへの逆紹介が困難となります。地域医療を病院がかかりつけ医として直接担っているためです。より高い値を目指しています。	
計算について	分母 分子 参考としたガイドライン等 データ除外 補正などの計算方法 データ基準日	初診患者数 逆紹介患者数 なし なし なし 平成27年5月12日

データのまとめ	調査期間	平成26年7月から9月	平成26年10月から12月	平成27年1月から3月
データ登録病院数		59	62	59
分母合計		7215	6834	6248
75パーセンタイル		102.0%	81.8%	92.4%
中央値		52.5%	57.8%	57.1%
25パーセンタイル		36.0%	34.3%	42.9%
平均値		84.9%	75.3%	77.5%

【時系列】



【直近データ分布】



データ表

(空白):該当なし、有効な登録数値なし、結果数値表示対象外
病院により背景が異なるため、病院間の比較には適しません。

(*):全体集計より除外

病院名	病院群	平成26年7月から9月			平成26年10月から12月			平成27年1月から3月		
		* 指標値	分母	分子	* 指標値	分母	分子	* 指標値	分母	分子
市立札幌病院	総合病院(有床)	349.3%	67	234	180.5%	41	74			
市立旭川病院	総合病院(有床)	40.1%	162	65	44.2%	154	68	43.1%	153	66
市立釧路総合病院	総合病院(有床)	41.6%	125	52	62.8%	113	71	81.1%	90	73
砂川市立病院	総合病院(有床)	80.8%	224	181	101.6%	193	196	82.6%	195	161
市立函館病院	総合病院(有床)	* 930.0%	10	93	* 1083.3%	6	65	* 2000.0%	4	80
市立室蘭総合病院	総合病院(有床)	83.1%	77	64	113.8%	65	74	100.0%	61	61
つがる西北五広域連合つがる総合病院	総合病院(有床)	24.4%	160	39	35.2%	105	37	42.4%	118	50
十和田市立中央病院	総合病院(有床)	38.8%	165	64	46.1%	165	76	69.2%	133	92
八戸市立市民病院	総合病院(有床)	37.1%	62	23	57.1%	42	24	85.4%	41	35
岩手県立南光病院	単科	164.1%	128	210	61.2%	121	74	55.2%	143	79
宮城県立精神医療センター	単科	46.3%	231	107	69.4%	170	118	50.9%	212	108
市立秋田総合病院	総合病院(有床)	100.8%	128	129				83.6%	122	102
山形県立中央病院	総合病院(無床)	21.5%	93	20	29.9%	67	20	33.8%	68	23
山形市立病院済生館	総合病院(無床)		0	0		0	0		0	0
さいたま市立病院	総合病院(無床)		0	0		0	0		0	0
千葉県こども病院	総合病院(有床)	46.7%	30	14	42.1%	19	8	45.0%	20	9
千葉県精神科医療センター	単科	79.3%	92	73	50.5%	93	47	42.9%	84	36
総合病院国保旭中央病院	総合病院(有床)	134.9%	86	116	122.9%	70	86	209.0%	78	163
東京都健康長寿医療センター	総合病院(有床)	136.6%	101	138	230.9%	55	127	160.7%	89	143
青梅市立総合病院	総合病院(有床)	110.8%	93	103	118.9%	90	107	93.1%	87	81
町田市民病院	総合病院(無床)	47.6%	143	68	63.8%	105	67	54.5%	110	60
神奈川県立精神医療センター	単科	45.9%	146	67	32.0%	322	103			
川崎市立多摩病院	総合病院(無床)	26.2%	84	22	31.9%	72	23	42.9%	42	18
茅ヶ崎市立病院	総合病院(無床)					0	0		0	0
平塚市民病院	総合病院(無床)	100.0%	14	14	64.3%	14	9	83.3%	12	10
山梨県立病院機構山梨県立北病院	単科	24.0%	313	75	30.6%	219	67	51.3%	189	97
静岡県立こころの医療センター	単科	20.8%	226	47	32.5%	203	66	30.8%	208	64
静岡市立静岡病院	総合病院(無床)		0	0	300.0%	1	3	33.3%	6	2
磐田市立総合病院	総合病院(無床)									
市立島田市民病院	総合病院(無床)	50.0%	6	3	66.7%	3	2	100.0%	3	3
藤枝市立総合病院	総合病院(無床)		0	0		0	0		0	0
新潟市民病院	総合病院(有床)	550.0%	4	22	500.0%	5	25	540.0%	5	27
富山県立中央病院	総合病院(有床)	12.8%	133	17	56.8%	146	83	46.7%	167	78
富山市立富山市民病院	総合病院(有床)	29.3%	167	49	26.1%	142	37	97.1%	137	133
かみいち総合病院	総合病院(有床)	76.9%	65	50	77.2%	57	44	68.9%	74	51
石川県立高松病院	単科	35.0%	260	91	41.1%	231	95	43.0%	235	101
公立松任石川中央病院	総合病院(有床)	54.9%	82	45	76.9%	52	40			
長野県立こころの医療センター駒ヶ根	単科	44.2%	292	129	41.0%	278	114	32.2%	276	89
長野県立須坂病院	総合病院(無床)	10.0%	10	1	25.0%	8	2	0.0%	8	0
岐阜県総合医療センター	総合病院(無床)	20.0%	5	1	50.0%	2	1	16.7%	6	1
岐阜市民病院	総合病院(有床)	40.8%	120	49	65.1%	83	54	57.1%	98	56
一宮市立市民病院	総合病院(無床)					0	0		0	0
春日井市民病院	総合病院(無床)	81.8%	44	36	59.5%	37	22	78.3%	46	36
小牧市民病院	総合病院(無床)	139.2%	79	110	203.2%	31	63	83.7%	49	41
豊橋市民病院	総合病院(無床)				100.0%	3	3	0.0%	3	0
公立陶生病院	総合病院(無床)	73.9%	46	34	55.8%	43	24	115.2%	33	38
京都府立洛南病院	単科	27.1%	236	64	20.8%	202	42	25.3%	190	48
京都市立病院	総合病院(無床)	115.4%	65	75	72.9%	48	35	65.2%	46	30
大阪府立急性期・総合医療センター	総合病院(有床)	183.3%	42	77	27.5%	236	65	105.5%	55	58
大阪府立精神医療センター	単科	53.3%	420	224	43.9%	385	169	49.7%	392	195
大阪府立総合医療センター	総合病院(有床)	70.8%	250	177	56.5%	214	121	112.5%	200	225
箕面市立病院	総合病院(無床)	106.8%	44	47	87.2%	47	41	100.0%	59	59
兵庫県立光風病院	単科	29.7%	320	95	7.8%	694	54	19.1%	512	98
神戸市立医療センター中央市民病院	総合病院(無床)									
赤穂市民病院	総合病院(無床)		0	0		0	0		0	0
鳥取県立中央病院	総合病院(無床)	56.3%	32	18	74.1%	27	20	123.8%	21	26
島根県立こころの医療センター	単科	22.2%	189	42	39.5%	152	60	37.7%	154	58
島根県立中央病院	総合病院(有床)	103.3%	121	125	112.1%	91	102	116.9%	83	97
隠岐広域連合立隠岐病院	総合病院(有床)	45.0%	40	18	73.1%	26	19	70.8%	24	17
隠岐広域連合立隠岐島前病院	総合病院(無床)	40.0%	5	2	0.0%	1	0	0.0%	5	0
岡山県精神科医療センター	単科	33.3%	438	146	34.0%	350	119	46.4%	422	196
県立広島病院	総合病院(有床)	164.4%	59	97	83.3%	60	50	91.1%	56	51
広島市立広島市民病院	総合病院(有床)	45.0%	251	113	49.8%	229	114	40.3%	236	95
福山市民病院	総合病院(無床)	200.0%	6	12	133.3%	3	4	50.0%	8	4
山口県立総合医療センター	総合病院(無床)	150.0%	32	48	88.2%	34	30	158.3%	24	38
高松市民病院	総合病院(有床)	95.5%	22	21	14.3%	21	3	91.7%	12	11
三豊総合病院	総合病院(無床)		0	0						
福岡市立こども病院	総合病院(無床)				0.0%	12	0		0	0
大牟田市立病院	総合病院(無床)	307.7%	13	40	104.3%	23	24	214.3%	14	30
佐賀県医療センター好生館	総合病院(無床)				16.7%	36	6	47.4%	38	18
長崎県精神医療センター	単科	58.0%	88	51	71.7%	53	38	52.1%	73	38
荒尾市民病院	総合病院(無床)		0	0		0	0		0	0
大分県立病院	総合病院(無床)									
宮崎県立宮崎病院	総合病院(有床)	27.6%	239	66	30.0%	217	65	31.9%	182	58
沖縄県立中部病院	総合病院(無床)	52.5%	40	21	58.5%	53	31	68.3%	41	28

精神04 新入院頻度

ことば 該当なし

指標の説明

病床の回転率、短期入院・長期入院の傾向を読み取るのに有用です。重症かつ慢性の精神疾患に重点を置いている病院は指標値が低くなる場合があります。より高い値を目指しています。

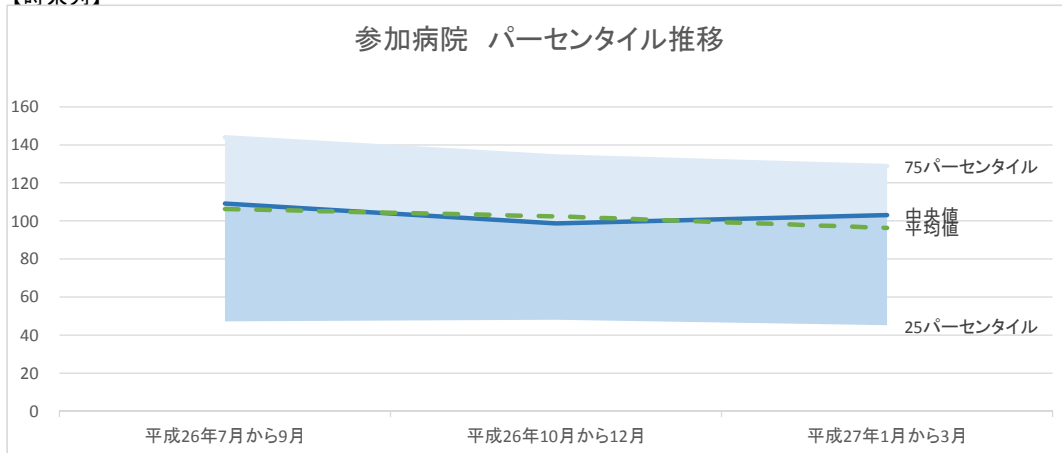
計算について

分母	精神病床100床あたり
分子	新入院患者数
参考としたガイドライン等	なし
データ除外	なし
補正などの計算方法	なし
データ基準日	平成27年5月12日

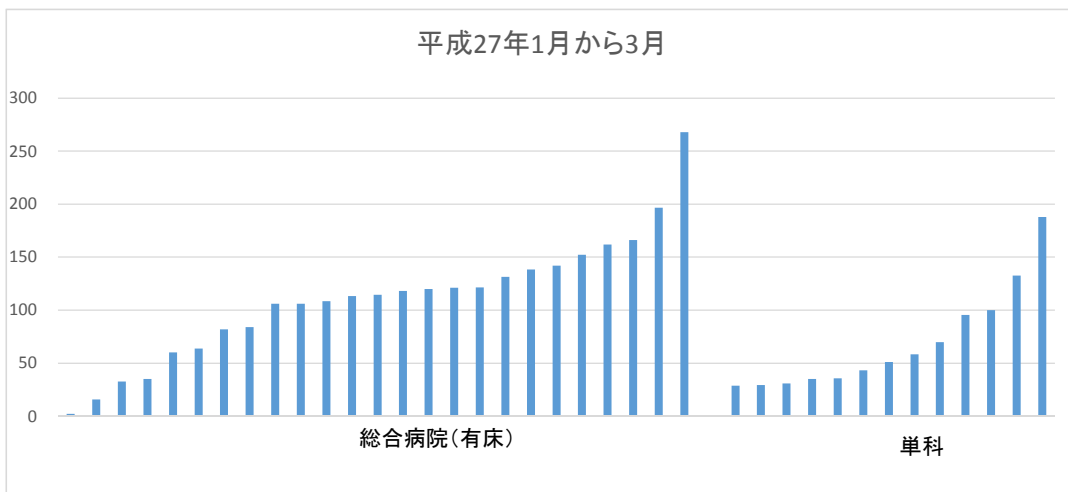
データのまとめ

調査期間	平成26年7月から9月	平成26年10月から12月	平成27年1月から3月
データ登録病院数	41	40	38
分母合計	5452	5407	5076
75パーセンタイル	144.0	133.9	128.8
中央値	109.1	98.7	103.0
25パーセンタイル	47.1	48.0	45.1
平均値	106.3	102.4	96.3

【時系列】



【直近データ分布】



データ表

(空白):該当なし、有効な登録数値なし、結果数値表示対象外
病院により背景が異なるため、病院間の比較には適しません。

(*):全体集計より除外

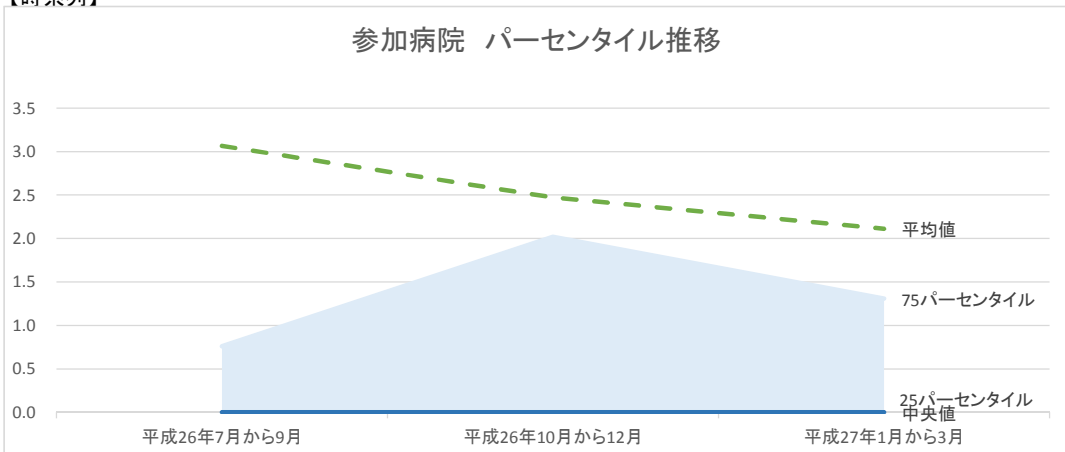
病院名	病院群	平成26年7月から9月			平成26年10月から12月			平成27年1月から3月		
		* 指標値	分母	分子	* 指標値	分母	分子	* 指標値	分母	分子
市立札幌病院	総合病院(有床)	155.3	38	59	160.5	38	61			
市立旭川病院	総合病院(有床)	138.0	100	138	132.0	100	132	106.0	100	106
市立釧路総合病院	総合病院(有床)	69.1	94	65	75.5	94	71	81.9	94	77
砂川市立病院	総合病院(有床)	147.5	80	118	132.5	80	106	121.3	80	97
市立函館病院	総合病院(有床)	12.0	50	6	6.0	50	3	2.0	50	1
市立室蘭総合病院	総合病院(有床)	131.7	120	158	116.7	120	140	113.3	120	136
つがる西北五広域連合つがる総合病院	総合病院(有床)	156.8	44	69	156.8	44	69	152.3	44	67
十和田市立中央病院	総合病院(有床)	104.0	50	52	112.0	50	56	84.0	50	42
八戸市立市民病院	総合病院(有床)	78.0	50	39	72.0	50	36	60.0	50	30
岩手県立南光病院	単科	28.5	382	109	25.7	382	98	30.9	382	118
宮城県立精神医療センター	単科	55.4	271	150	49.4	271	134	58.3	271	158
市立秋田総合病院	総合病院(有床)	116.7	60	70				108.3	60	65
千葉県こども病院	総合病院(有床)		0	2		0	0		0	1
千葉県精神科医療センター	単科	216.0	50	108	198.0	50	99	188.0	50	94
総合病院国保旭中央病院	総合病院(有床)	33.2	220	73	26.8	220	59	32.7	220	72
東京都健康長寿医療センター	総合病院(有床)	256.7	30	77	220.0	30	66	196.7	30	59
青梅市立総合病院	総合病院(有床)	136.0	50	68	138.0	50	69	162.0	50	81
神奈川県立精神医療センター	単科	41.2	308	127	74.0	323	239			
山梨県立病院機構山梨県立北病院	単科	103.1	192	198	97.4	192	187	95.3	192	183
静岡県立こころの医療センター	単科	47.1	280	132	40.7	280	114	35.7	280	100
新潟市民病院	総合病院(有床)	125.0	16	20	162.5	16	26	131.3	16	21
富山県立中央病院	総合病院(有床)	144.0	50	72	142.0	50	71	142.0	50	71
富山市立富山市民病院	総合病院(有床)	180.0	50	90	124.0	50	62	166.0	50	83
かみいち総合病院	総合病院(有床)	41.7	60	25	43.3	60	26	35.0	60	21
石川県立高松病院	単科	31.3	400	125	29.3	400	117	28.8	400	115
公立松任石川中央病院	総合病院(有床)	110.0	30	33	100.0	30	30			
長野県立こころの医療センター駒ヶ根	単科	98.4	129	127	89.9	129	116	100.0	129	129
岐阜市民病院	総合病院(有床)	118.0	50	59	132.0	50	66	118.0	50	59
京都府立洛南病院	単科	81.3	256	208	72.3	256	185	69.9	256	179
大阪府立急性期・総合医療センター	総合病院(有床)	194.1	34	66	252.9	34	86	138.2	34	47
大阪府立精神医療センター	単科	45.0	473	213	43.6	473	206	43.1	473	204
大阪市立総合医療センター	総合病院(有床)	132.7	55	73	112.7	55	62	114.5	55	63
兵庫県立光風病院	単科	36.8	495	182	36.0	495	178	35.2	495	174
島根県立こころの医療センター	単科	30.6	242	74	28.9	242	70	29.3	242	71
島根県立中央病院	総合病院(有床)	107.5	40	43	77.5	40	31	120.0	40	48
隠岐広域連合立隠岐病院	総合病院(有床)	109.1	22	24	86.4	22	19	63.6	22	14
岡山県精神科医療センター	単科	147.2	252	371	129.8	252	327	132.5	252	334
県立広島病院	総合病院(有床)	112.0	50	56	110.0	50	55	106.0	50	53
広島市立広島市民病院	総合病院(有床)	246.4	28	69	267.9	28	75	267.9	28	75
高松市民病院	総合病院(有床)	18.6	70	13	18.6	70	13	15.7	70	11
長崎県精神医療センター	単科	61.2	139	85	63.3	139	88	51.1	139	71
宮崎県立宮崎病院	総合病院(有床)	159.5	42	67	140.5	42	59	121.4	42	51

精神05 緊急措置入院頻度

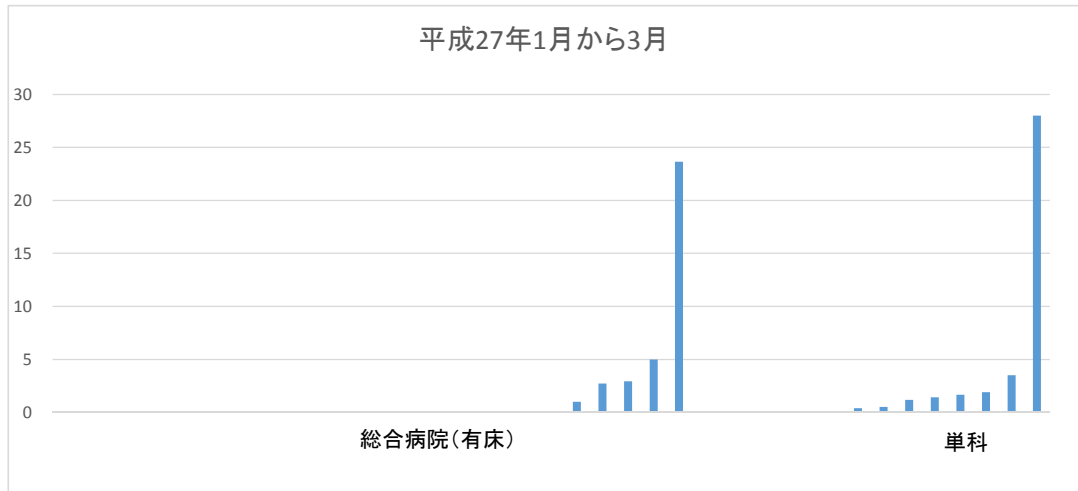
ことば	入院しなければ自傷他害の恐れがある場合の、都道府県知事の権限による入院です。措置入院には、精神保健指定医2名以上の診察により必要と認められることが必要です。ただし、急速を要する場合は、精神保健指定医1名の診察に基づいて、72時間に限って緊急措置入院が行われる場合があります。(厚生労働省WEBより引用)	
指標の説明	公立病院として、行政との連携を図りながら社会へ貢献をしている点を指標値としたものです。近隣に引き受ける病院が複数ある場合には低くなる場合があります。より高い値を目指しています。	
計算について	分母 分子 参考としたガイドライン等 データ除外 補正などの計算方法 データ基準日	精神病床100床あたり 緊急措置入院患者数 なし なし なし 平成27年5月12日

データのまとめ	調査期間	平成26年7月から9月	平成26年10月から12月	平成27年1月から3月
データ登録病院数		38	36	35
分母合計		5452	5407	5076
75パーセンタイル		0.8	2.0	1.3
中央値		0.0	0.0	0.0
25パーセンタイル		0.0	0.0	0.0
平均値		3.1	2.5	2.1

【時系列】



【直近データ分布】



データ表

(空白):該当なし、有効な登録数値なし、結果数値表示対象外
病院により背景が異なるため、病院間の比較には適しません。

(*):全体集計より除外

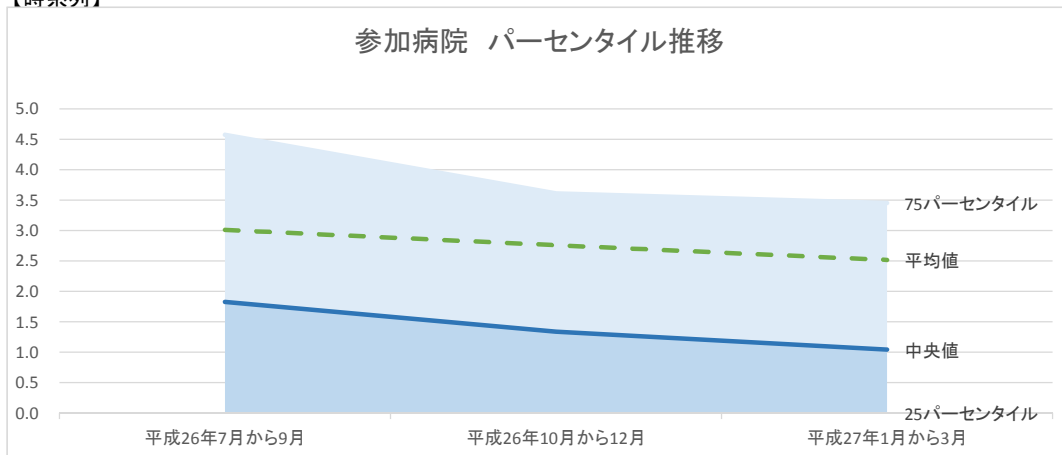
病院名	病院群	平成26年7月から9月			平成26年10月から12月			平成27年1月から3月		
		* 指標値	分母	分子	* 指標値	分母	分子	* 指標値	分母	分子
市立札幌病院	総合病院(有床)	5.3	38	2	5.3	38	2			
市立旭川病院	総合病院(有床)	0.0	100	0	2.0	100	2	1.0	100	1
市立釧路総合病院	総合病院(有床)	0.0	94	0	0.0	94	0	0.0	94	0
砂川市立病院	総合病院(有床)	0.0	80	0	0.0	80	0	0.0	80	0
市立函館病院	総合病院(有床)	0.0	50	0	0.0	50	0	0.0	50	0
市立室蘭総合病院	総合病院(有床)	0.0	120	0	0.0	120	0	0.0	120	0
つがる西北五広域連合つがる総合病院	総合病院(有床)	0.0	44	0	0.0	44	0	0.0	44	0
十和田市立中央病院	総合病院(有床)	0.0	50	0	0.0	50	0	0.0	50	0
八戸市立市民病院	総合病院(有床)		50			50		0.0	50	0
岩手県立南光病院	単科	0.0	382	0	0.0	382	0	0.0	382	0
宮城県立精神医療センター	単科	0.4	271	1	0.0	271	0	0.0	271	0
市立秋田総合病院	総合病院(有床)	0.0	60	0				0.0	60	0
千葉県こども病院	総合病院(有床)		0	0		0	0		0	0
千葉県精神科医療センター	単科	70.0	50	35	32.0	50	16	28.0	50	14
総合病院国保旭中央病院	総合病院(有床)	0.5	220	1	0.5	220	1	2.7	220	6
東京都健康長寿医療センター	総合病院(有床)		30			30			30	
青梅市立総合病院	総合病院(有床)	0.0	50	0	0.0	50	0	0.0	50	0
神奈川県立精神医療センター	単科	1.9	308	6	3.4	323	11			
山梨県立病院機構山梨県立北病院	単科	1.6	192	3	2.1	192	4	0.5	192	1
静岡県立こころの医療センター	単科	0.7	280	2	1.1	280	3	1.4	280	4
新潟市民病院	総合病院(有床)		16			16			16	
富山県立中央病院	総合病院(有床)	0.0	50	0	6.0	50	3	0.0	50	0
富山市立富山市民病院	総合病院(有床)	0.0	50	0	0.0	50	0	0.0	50	0
かみいち総合病院	総合病院(有床)	0.0	60	0	0.0	60	0	0.0	60	0
石川県立高松病院	単科	0.0	400	0	0.0	400	0	0.0	400	0
公立松任石川中央病院	総合病院(有床)	0.0	30	0	0.0	30	0			
長野県立こころの医療センター駒ヶ根	単科	0.8	129	1	1.6	129	2	0.0	129	0
岐阜市民病院	総合病院(有床)	0.0	50	0	0.0	50	0	0.0	50	0
京都府立洛南病院	単科	2.3	256	6	4.3	256	11	3.5	256	9
大阪府立急性期・総合医療センター	総合病院(有床)	17.6	34	6	0.0	34	0	2.9	34	1
大阪府立精神医療センター	単科	2.7	473	13	1.9	473	9	1.9	473	9
大阪市立総合医療センター	総合病院(有床)	10.9	55	6	18.2	55	10	23.6	55	13
兵庫県立光風病院	単科	0.2	495	1	0.6	495	3	0.4	495	2
島根県立こころの医療センター	単科	0.8	242	2	0.4	242	1	1.7	242	4
島根県立中央病院	総合病院(有床)	0.0	40	0	5.0	40	2	5.0	40	2
隠岐広域連合立隠岐病院	総合病院(有床)	0.0	22	0		22			22	
岡山県精神科医療センター	単科	0.0	252	0	0.0	252	0	1.2	252	3
県立広島病院	総合病院(有床)	0.0	50	0	0.0	50	0	0.0	50	0
広島市立広島市民病院	総合病院(有床)	0.0	28	0	0.0	28	0	0.0	28	0
高松市民病院	総合病院(有床)	0.0	70	0	0.0	70	0	0.0	70	0
長崎県精神医療センター	単科	0.7	139	1	0.0	139	0	0.0	139	0
宮崎県立宮崎病院	総合病院(有床)	0.0	42	0	4.8	42	2	0.0	42	0

精神06

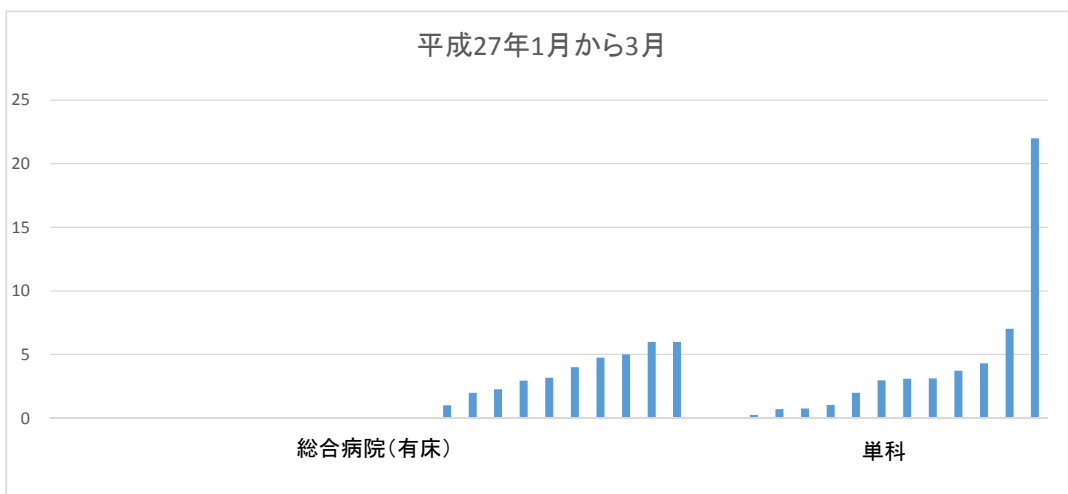
措置入院頻度

ことば	入院しなければ自傷他害の恐れがある場合の、都道府県知事の権限による入院です。措置入院には、精神保健指定医2名以上の診察により必要と認められることが必要です。(厚生労働省WEBより引用)		
指標の説明	公立病院として、行政との連携を図りながら社会へ貢献をしている点を指標値としたものです。近隣に引き受ける病院が複数ある場合には低くなる場合があります。より高い値を目指しています。		
計算について	分母 分子 参考としたガイドライン等 データ除外 補正などの計算方法 データ基準日	精神病床100床あたり 措置入院患者数 なし なし なし 平成27年5月12日	
データのまとめ	調査期間 データ登録病院数 分母合計 75パーセンタイル 中央値 25パーセンタイル 平均値	平成26年7月から9月 38 5452 4.6 1.8 0.0 3.0	平成26年10月から12月 36 5407 3.6 1.3 0.0 2.8
		平成27年1月から3月 35 5076 3.5 1.0 0.0 2.5	

【時系列】



【直近データ分布】



データ表

(空白):該当なし、有効な登録数値なし、結果数値表示対象外
病院により背景が異なるため、病院間の比較には適しません。

(*):全体集計より除外

病院名	病院群	平成26年7月から9月			平成26年10月から12月			平成27年1月から3月		
		* 指標値	分母	分子	* 指標値	分母	分子	* 指標値	分母	分子
市立札幌病院	総合病院(有床)	0.0	38	0	2.6	38	1			
市立旭川病院	総合病院(有床)	1.0	100	1	2.0	100	2	1.0	100	1
市立釧路総合病院	総合病院(有床)	1.1	94	1	0.0	94	0	0.0	94	0
砂川市立病院	総合病院(有床)	0.0	80	0	1.3	80	1	0.0	80	0
市立函館病院	総合病院(有床)	0.0	50	0	0.0	50	0	0.0	50	0
市立室蘭総合病院	総合病院(有床)	0.0	120	0	0.0	120	0	0.0	120	0
つがる西北五広域連合つがる総合病院	総合病院(有床)	0.0	44	0	0.0	44	0	2.3	44	1
十和田市立中央病院	総合病院(有床)	2.0	50	1	2.0	50	1	6.0	50	3
八戸市立市民病院	総合病院(有床)		50			50		0.0	50	0
岩手県立南光病院	単科	0.0	382	0	0.0	382	0	0.3	382	1
宮城県立精神医療センター	単科	9.2	271	25	5.5	271	15	7.0	271	19
市立秋田総合病院	総合病院(有床)	1.7	60	1				0.0	60	0
千葉県こども病院	総合病院(有床)		0	1		0	0		0	0
千葉県精神科医療センター	単科	18.0	50	9	24.0	50	12	22.0	50	11
総合病院国保旭中央病院	総合病院(有床)	2.3	220	5	0.5	220	1	3.2	220	7
東京都健康長寿医療センター	総合病院(有床)		30			30			30	
青梅市立総合病院	総合病院(有床)	2.0	50	1	0.0	50	0	0.0	50	0
神奈川県立精神医療センター	単科	8.8	308	27	7.4	323	24			
山梨県立病院機構山梨県立北病院	単科	1.0	192	2	3.1	192	6	1.0	192	2
静岡県立こころの医療センター	単科	0.4	280	1	1.4	280	4	0.7	280	2
新潟市民病院	総合病院(有床)		16			16			16	
富山県立中央病院	総合病院(有床)	4.0	50	2	6.0	50	3	4.0	50	2
富山市立富山市民病院	総合病院(有床)	6.0	50	3	0.0	50	0	6.0	50	3
かみいち総合病院	総合病院(有床)	0.0	60	0	0.0	60	0	0.0	60	0
石川県立高松病院	単科	2.0	400	8	0.8	400	3	0.8	400	3
公立松任石川中央病院	総合病院(有床)	0.0	30	0	0.0	30	0			
長野県立こころの医療センター駒ヶ根	単科	6.2	129	8	3.9	129	5	3.1	129	4
岐阜市民病院	総合病院(有床)	0.0	50	0	0.0	50	0	0.0	50	0
京都府立洛南病院	単科	5.9	256	15	0.4	256	1	3.1	256	8
大阪府立急性期・総合医療センター	総合病院(有床)	11.8	34	4	0.0	34	0	2.9	34	1
大阪府立精神医療センター	単科	2.7	473	13	2.5	473	12	3.0	473	14
大阪市立総合医療センター	総合病院(有床)	7.3	55	4	1.8	55	1	0.0	55	0
兵庫県立光風病院	単科	0.2	495	1	0.2	495	1	0.0	495	0
島根県立こころの医療センター	単科	3.7	242	9	3.7	242	9	3.7	242	9
島根県立中央病院	総合病院(有床)	2.5	40	1	5.0	40	2	5.0	40	2
隠岐広域連合立隠岐病院	総合病院(有床)	0.0	22	0		22			22	
岡山県精神科医療センター	単科	2.0	252	5	3.6	252	9	2.0	252	5
県立広島病院	総合病院(有床)	0.0	50	0	2.0	50	1	2.0	50	1
広島市立広島市民病院	総合病院(有床)	0.0	28	0	0.0	28	0	0.0	28	0
高松市民病院	総合病院(有床)	0.0	70	0	0.0	70	0	0.0	70	0
長崎県精神医療センター	単科	7.9	139	11	10.1	139	14	4.3	139	6
宮崎県立宮崎病院	総合病院(有床)	4.8	42	2	9.5	42	4	4.8	42	2

精神07 退院患者頻度

ことば 該当なし

指標の説明

病床の回転率、短期入院・長期入院の傾向を読み取るのに有用です。重症かつ慢性の精神疾患に重点を置いている病院は指標値が低くなる場合があります。より高い値を目指しています。

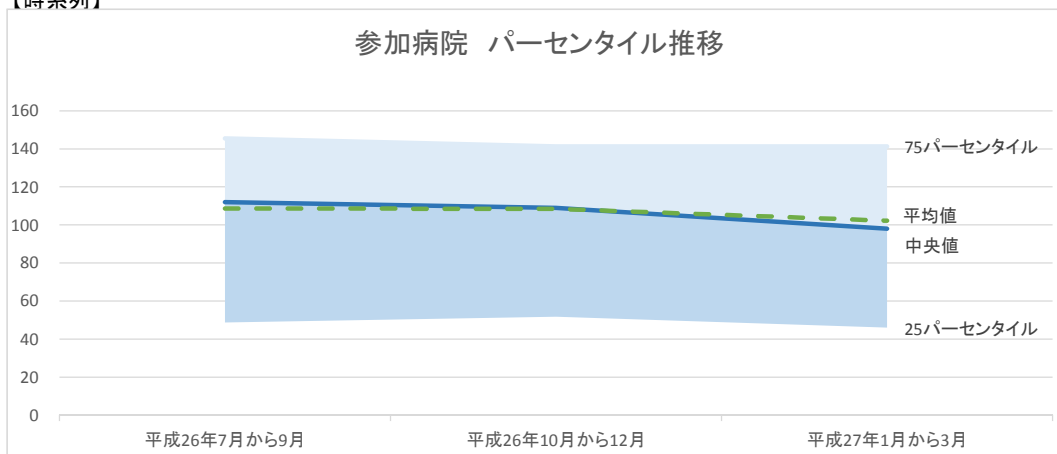
計算について

分母 精神病床100床あたり
分子 退院患者数【精神科再掲】
参考としたガイドライン等 なし
データ除外 なし
補正などの計算方法 なし
データ基準日 平成27年5月12日

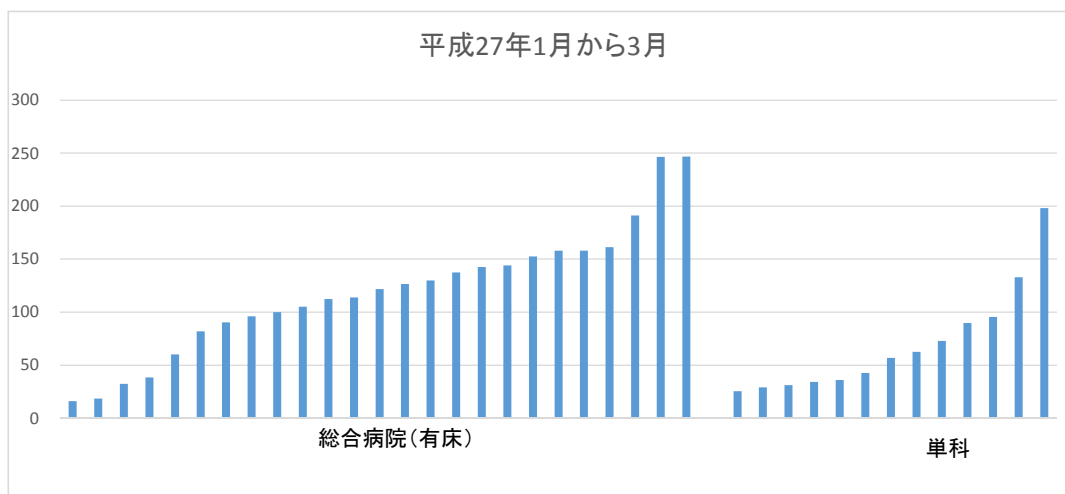
データのまとめ

調査期間	平成26年7月から9月	平成26年10月から12月	平成27年1月から3月
データ登録病院数	41	40	38
分母合計	5452	5407	5076
75パーセンタイル	145.5	141.3	141.3
中央値	112.0	109.0	98.0
25パーセンタイル	48.6	51.8	46.1
平均値	108.7	108.5	102.3

【時系列】



【直近データ分布】



データ表

(空白):該当なし、有効な登録数値なし、結果数値表示対象外
 病院により背景が異なるため、病院間の比較には適しません。 (*):全体集計より除外

病院名	病院群	平成26年7月から9月			平成26年10月から12月			平成27年1月から3月		
		* 指標値	分母	分子	* 指標値	分母	分子	* 指標値	分母	分子
市立札幌病院	総合病院(有床)	152.6	38	58	150.0	38	57			
市立旭川病院	総合病院(有床)	141.0	100	141	145.0	100	145	114.0	100	114
市立釧路総合病院	総合病院(有床)	81.9	94	77	88.3	94	83	90.4	94	85
砂川市立病院	総合病院(有床)	145.0	80	116	128.8	80	103	142.5	80	114
市立函館病院	総合病院(有床)	26.0	50	13	24.0	50	12	16.0	50	8
市立室蘭総合病院	総合病院(有床)	131.7	120	158	125.0	120	150	105.0	120	126
つがる西北五広域連合つがる総合病院	総合病院(有床)	145.5	44	64	165.9	44	73	161.4	44	71
十和田市立中央病院	総合病院(有床)	80.0	50	40	118.0	50	59	100.0	50	50
八戸市立市民病院	総合病院(有床)	78.0	50	39	74.0	50	37	60.0	50	30
岩手県立南光病院	単科	31.9	382	122	29.6	382	113	31.2	382	119
宮城県立精神医療センター	単科	58.7	271	159	52.4	271	142	56.8	271	154
市立秋田総合病院	総合病院(有床)	141.7	60	85				126.7	60	76
千葉県こども病院	総合病院(有床)		0	3		0	0		0	1
千葉県精神科医療センター	単科	222.0	50	111	188.0	50	94	198.0	50	99
総合病院国保旭中央病院	総合病院(有床)	34.1	220	75	25.5	220	56	32.3	220	71
東京都健康長寿医療センター	総合病院(有床)	270.0	30	81	236.7	30	71	246.7	30	74
青梅市立総合病院	総合病院(有床)	146.0	50	73	138.0	50	69	158.0	50	79
神奈川県立精神医療センター	単科	48.4	308	149	68.7	323	222			
山梨県立病院機構山梨県立北病院	単科	102.1	192	196	99.0	192	190	89.6	192	172
静岡県立こころの医療センター	単科	44.6	280	125	42.5	280	119	34.3	280	96
新潟市民病院	総合病院(有床)	118.8	16	19	137.5	16	22	137.5	16	22
富山県立中央病院	総合病院(有床)	112.0	50	56	152.0	50	76	144.0	50	72
富山市立富山市民病院	総合病院(有床)	176.0	50	88	150.0	50	75	158.0	50	79
かみいち総合病院	総合病院(有床)	41.7	60	25	50.0	60	30	38.3	60	23
石川県立高松病院	単科	31.3	400	125	32.8	400	131	25.3	400	101
公立松任石川中央病院	総合病院(有床)	120.0	30	36	100.0	30	30			
長野県立こころの医療センター駒ヶ根	単科	107.0	129	138	87.6	129	113	95.3	129	123
岐阜市民病院	総合病院(有床)	136.0	50	68	140.0	50	70	130.0	50	65
京都府立洛南病院	単科	77.7	256	199	75.0	256	192	72.7	256	186
大阪府立急性期・総合医療センター	総合病院(有床)	205.9	34	70	250.0	34	85	191.2	34	65
大阪府立精神医療センター	単科	48.6	473	230	44.4	473	210	42.5	473	201
大阪市立総合医療センター	総合病院(有床)	149.1	55	82	138.2	55	76	121.8	55	67
兵庫県立光風病院	単科	35.4	495	175	34.9	495	173	36.0	495	178
島根県立こころの医療センター	単科	29.8	242	72	27.7	242	67	28.9	242	70
島根県立中央病院	総合病院(有床)	90.0	40	36	92.5	40	37	112.5	40	45
隠岐広域連合立隠岐病院	総合病院(有床)	113.6	22	25	127.3	22	28	81.8	22	18
岡山県精神科医療センター	単科	149.2	252	376	131.7	252	332	132.9	252	335
県立広島病院	総合病院(有床)	114.0	50	57	126.0	50	63	96.0	50	48
広島市立広島市民病院	総合病院(有床)	267.9	28	75	300.0	28	84	246.4	28	69
高松市民病院	総合病院(有床)	25.7	70	18	15.7	70	11	18.6	70	13
長崎県精神医療センター	単科	65.5	139	91	56.1	139	78	62.6	139	87
宮崎県立宮崎病院	総合病院(有床)	159.5	42	67	171.4	42	72	152.4	42	64

精神08

在院3か月以内の退院率【精神科】

ことば 該当なし

指標の説明

精神疾患の中には、長期の入院治療を必要とするものもあります。一方、入院期間が長期化した場合には、退院後の社会生活に支障をきたす場合もあります。一定の期間での退院、社会復帰を目指すことを指標値としたものです。重度かつ慢性患者を数多く担当している病院では率が低くなる場合があります。より高い値を目指しています。

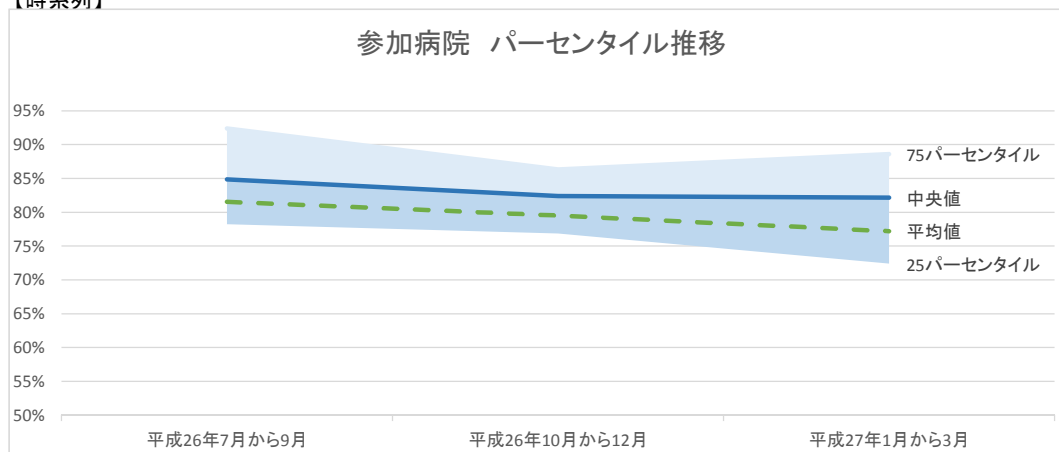
計算について

分母	退院患者数【精神科再掲】
分子	在院3ヶ月以内の退院患者数【精神科】
参考としたガイドライン等	なし
データ除外	なし
補正などの計算方法	なし
データ基準日	平成27年5月12日

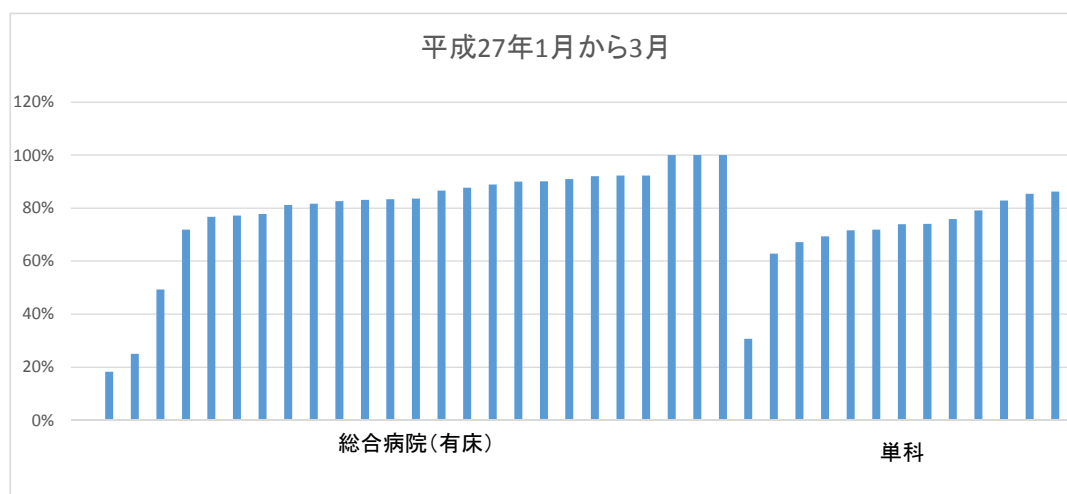
データのまとめ

調査期間	平成26年7月から9月	平成26年10月から12月	平成27年1月から3月
データ登録病院数	42	40	38
分母合計	4013	3850	3470
75パーセンタイル	92.4%	86.3%	88.6%
中央値	84.9%	82.4%	82.1%
25パーセンタイル	78.2%	76.8%	72.4%
平均値	81.5%	79.5%	77.2%

【時系列】



【直近データ分布】



データ表

(空白):該当なし、有効な登録数値なし、結果数値表示対象外
 病院により背景が異なるため、病院間の比較には適しません。 (*):全体集計より除外

病院名	病院群	平成26年7月から9月			平成26年10月から12月			平成27年1月から3月		
		* 指標値	分母	分子	* 指標値	分母	分子	* 指標値	分母	分子
市立札幌病院	総合病院(有床)	79.3%	58	46	87.7%	57	50			
市立旭川病院	総合病院(有床)	90.8%	141	128	89.7%	145	130	87.7%	114	100
市立釧路総合病院	総合病院(有床)	70.1%	77	54	73.5%	83	61	81.2%	85	69
砂川市立病院	総合病院(有床)	81.9%	116	95	79.6%	103	82	77.2%	114	88
市立函館病院	総合病院(有床)	30.8%	13	4	75.0%	12	9	25.0%	8	2
市立室蘭総合病院	総合病院(有床)	21.5%	158	34	23.3%	150	35	18.3%	126	23
つがる西北五広域連合つがる総合病院	総合病院(有床)	100.0%	64	64	91.8%	73	67	90.1%	71	64
十和田市立中央病院	総合病院(有床)	95.0%	40	38	67.8%	59	40	90.0%	50	45
八戸市立市民病院	総合病院(有床)	79.5%	39	31	83.8%	37	31	76.7%	30	23
岩手県立南光病院	単科	77.9%	122	95	70.8%	113	80	67.2%	119	80
宮城県立精神医療センター	単科	74.8%	159	119	77.5%	142	110	74.0%	154	114
市立秋田総合病院	総合病院(有床)	85.9%	85	73				92.1%	76	70
千葉県こども病院	総合病院(有床)	100.0%	3	3		0	0	100.0%	1	1
千葉県精神科医療センター	単科	95.5%	111	106	91.5%	94	86	82.8%	99	82
総合病院国保旭中央病院	総合病院(有床)	89.3%	75	67	98.2%	56	55	81.7%	71	58
東京都健康長寿医療センター	総合病院(有床)	98.8%	81	80	95.8%	71	68	100.0%	74	74
青梅市立総合病院	総合病院(有床)	83.6%	73	61	85.5%	69	59	83.5%	79	66
神奈川県立精神医療センター	単科	75.8%	149	113	85.6%	222	190			
山梨県立病院機構山梨県立北病院	単科	88.3%	196	173	81.1%	190	154	79.1%	172	136
静岡県立こころの医療センター	単科	84.0%	125	105	85.7%	119	102	85.4%	96	82
新潟市民病院	総合病院(有床)	100.0%	19	19	100.0%	22	22	90.9%	22	20
富山県立中央病院	総合病院(有床)	98.2%	56	55	77.6%	76	59		72	
富山市立富山市民病院	総合病院(有床)	100.0%	88	88	98.7%	75	74	100.0%	79	79
かみいち総合病院	総合病院(有床)	88.0%	25	22	80.0%	30	24	82.6%	23	19
石川県立高松病院	単科	66.4%	125	83	67.2%	131	88	69.3%	101	70
公立松任石川中央病院	総合病院(有床)	97.2%	36	35	80.0%	30	24			
長野県立こころの医療センター駒ヶ根	単科	83.3%	138	115	82.3%	113	93	74.0%	123	91
岐阜市民病院	総合病院(有床)	79.4%	68	54	82.9%	70	58	83.1%	65	54
京都府立洛南病院	単科	10.6%	199	21	14.6%	192	28	30.6%	186	57
大阪府立急性期・総合医療センター	総合病院(有床)	85.7%	70	60	85.9%	85	73	92.3%	65	60
大阪府立精神医療センター	単科	79.6%	230	183	79.5%	210	167	71.6%	201	144
大阪市立総合医療センター	総合病院(有床)	90.2%	82	74	81.6%	76	62	86.6%	67	58
兵庫県立光風病院	単科	74.9%	175	131	71.7%	173	124	71.9%	178	128
島根県立こころの医療センター	単科	69.4%	72	50	67.2%	67	45	62.9%	70	44
島根県立中央病院	総合病院(有床)	91.7%	36	33	64.9%	37	24	88.9%	45	40
隠岐広域連合立隠岐病院	総合病院(有床)	92.0%	25	23	85.7%	28	24	77.8%	18	14
岡山県精神科医療センター	単科	87.5%	376	329	82.5%	332	274	86.3%	335	289
県立広島病院	総合病院(有床)	82.5%	57	47	82.5%	63	52	83.3%	48	40
広島市立広島市民病院	総合病院(有床)	97.3%	75	73	98.8%	84	83	49.3%	69	34
高松市民病院	総合病院(有床)	83.3%	18	15	81.8%	11	9	92.3%	13	12
長崎県精神医療センター	単科	72.5%	91	66	83.3%	78	65	75.9%	87	66
宮崎県立宮崎病院	総合病院(有床)	92.5%	67	62	88.9%	72	64	71.9%	64	46

精神09

退院後3か月以内の再入院率【精神科】

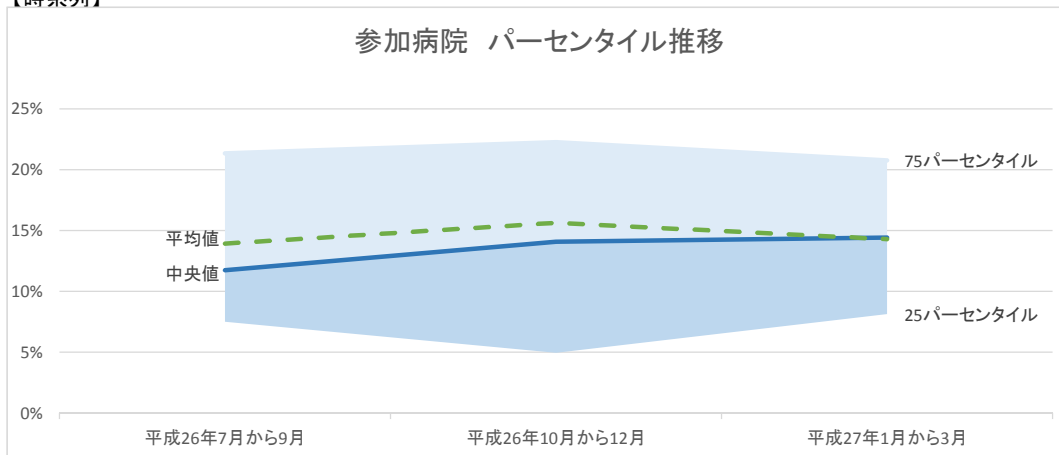
ことば 該当なし

指標の説明 精神疾患の中には、複数回の入院治療を必要とするものもあります。病状の安定化を図り、再入院を避けることを指標値としたものです。
 重度かつ慢性患者を数多く担当している病院では率が低くなる場合があります。より低い値を目指しています。

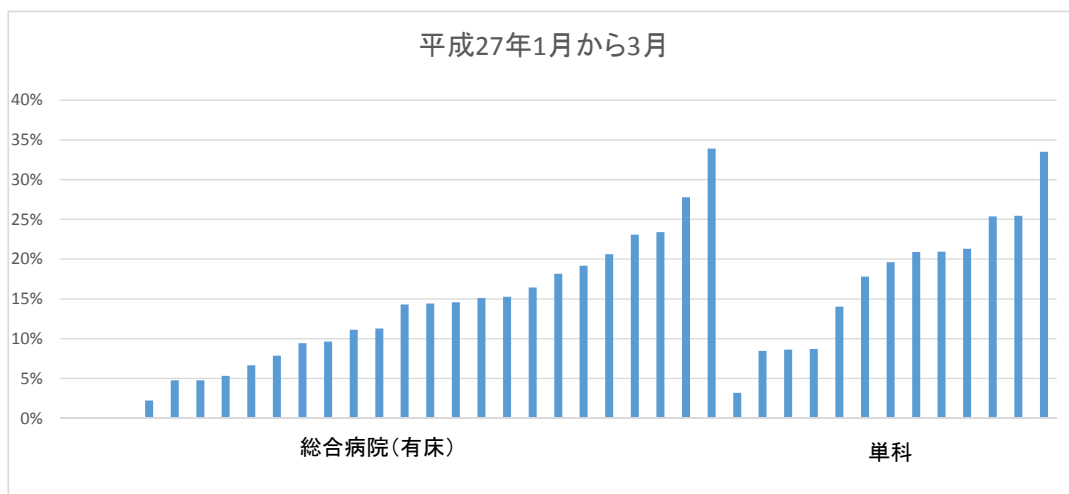
計算について	分母 分子 参考としたガイドライン等 データ除外 補正などの計算方法 データ基準日	新入院患者数【精神科再掲】 精神科新入院患者のうち自院退院後3ヶ月以内の再入院数 なし なし なし 平成27年5月12日
--------	--	---

データのまとめ	調査期間	平成26年7月から9月	平成26年10月から12月	平成27年1月から3月
	データ登録病院数	40	39	39
	分母合計	3913	3707	3381
	75パーセンタイル	21.3%	22.3%	20.8%
	中央値	11.7%	14.1%	14.4%
	25パーセンタイル	7.5%	5.0%	8.1%
	平均値	13.9%	15.6%	14.3%

【時系列】



【直近データ分布】



データ表

(空白):該当なし、有効な登録数値なし、結果数値表示対象外
病院により背景が異なるため、病院間の比較には適しません。

(*):全体集計より除外

病院名	病院群	平成26年7月から9月			平成26年10月から12月			平成27年1月から3月		
		* 指標値	分母	分子	* 指標値	分母	分子	* 指標値	分母	分子
市立札幌病院	総合病院(有床)	1.7%	59	1	0.0%	61	0			
市立旭川病院	総合病院(有床)	26.1%	138	36	28.0%	132	37	15.1%	106	16
市立釧路総合病院	総合病院(有床)	7.7%	65	5	12.7%	71	9	23.4%	77	18
砂川市立病院	総合病院(有床)	3.4%	118	4	17.9%	106	19	14.4%	97	14
市立函館病院	総合病院(有床)	16.7%	6	1	33.3%	3	1	0.0%	1	0
市立室蘭総合病院	総合病院(有床)	4.4%	158	7	2.1%	140	3	2.2%	136	3
つがる西北五広域連合つがる総合病院	総合病院(有床)	7.2%	69	5	2.9%	69	2	16.4%	67	11
十和田市立中央病院	総合病院(有床)	11.5%	52	6	12.5%	56	7	4.8%	42	2
八戸市立市民病院	総合病院(有床)	7.7%	39	3	5.6%	36	2	6.7%	30	2
岩手県立南光病院	単科	24.8%	109	27	21.4%	98	21	17.8%	118	21
宮城県立精神医療センター	単科	20.0%	150	30	26.1%	134	35	20.9%	158	33
市立秋田総合病院	総合病院(有床)	22.9%	70	16				23.1%	65	15
千葉県こども病院	総合病院(有床)	0.0%	2	0		0	0	0.0%	1	0
千葉県精神科医療センター	単科	3.7%	108	4	2.0%	99	2	3.2%	94	3
総合病院国保旭中央病院	総合病院(有床)	30.1%	73	22	30.5%	59	18	27.8%	72	20
東京都健康長寿医療センター	総合病院(有床)	36.4%	77	28	36.4%	66	24	33.9%	59	20
青梅市立総合病院	総合病院(有床)	10.3%	68	7	4.3%	69	3	11.1%	81	9
神奈川県立精神医療センター	単科		127		0.0%	239	0			
山梨県立病院機構山梨県立北病院	単科		198			187		21.3%	183	39
静岡県立こころの医療センター	単科	15.9%	132	21	15.8%	114	18	14.0%	100	14
新潟市民病院	総合病院(有床)	0.0%	20	0	11.5%	26	3	0.0%	21	0
富山県立中央病院	総合病院(有床)	8.3%	72	6	14.1%	71	10	11.3%	71	8
富山市立富山市民病院	総合病院(有床)	10.0%	90	9	8.1%	62	5	9.6%	83	8
かみいち総合病院	総合病院(有床)	20.0%	25	5	0.0%	26	0	4.8%	21	1
石川県立高松病院	単科	20.8%	125	26	20.5%	117	24	8.7%	115	10
公立松任石川中央病院	総合病院(有床)	27.3%	33	9	20.0%	30	6			
長野県立こころの医療センター駒ヶ根	単科	11.0%	127	14	19.0%	116	22	20.9%	129	27
岐阜市民病院	総合病院(有床)	10.2%	59	6	16.7%	66	11	15.3%	59	9
京都府立洛南病院	単科	26.4%	208	55	35.1%	185	65	33.5%	179	60
大阪府立急性期・総合医療センター	総合病院(有床)	7.6%	66	5	1.2%	86	1	19.1%	47	9
大阪府立精神医療センター	単科	17.8%	213	38	19.9%	206	41	19.6%	204	40
大阪市立総合医療センター	総合病院(有床)	12.3%	73	9	14.5%	62	9	20.6%	63	13
兵庫県立光風病院	単科	1.1%	182	2	11.2%	178	20	8.6%	174	15
島根県立こころの医療センター	単科	23.0%	74	17	42.9%	70	30	25.4%	71	18
島根県立中央病院	総合病院(有床)	9.3%	43	4	12.9%	31	4	14.6%	48	7
隠岐広域連合立隠岐病院	総合病院(有床)	20.8%	24	5	36.8%	19	7	14.3%	14	2
岡山県精神科医療センター	単科	24.3%	371	90	30.6%	327	100	25.4%	334	85
県立広島病院	総合病院(有床)	7.1%	56	4	9.1%	55	5	9.4%	53	5
広島市立広島市民病院	総合病院(有床)	0.0%	69	0	0.0%	75	0	5.3%	75	4
高松市民病院	総合病院(有床)	23.1%	13	3	23.1%	13	3	18.2%	11	2
長崎県精神医療センター	単科	14.1%	85	12	2.3%	88	2	8.5%	71	6
宮崎県立宮崎病院	総合病院(有床)	11.9%	67	8	8.5%	59	5	7.8%	51	4

精神10

在宅復帰率【精神科再掲】

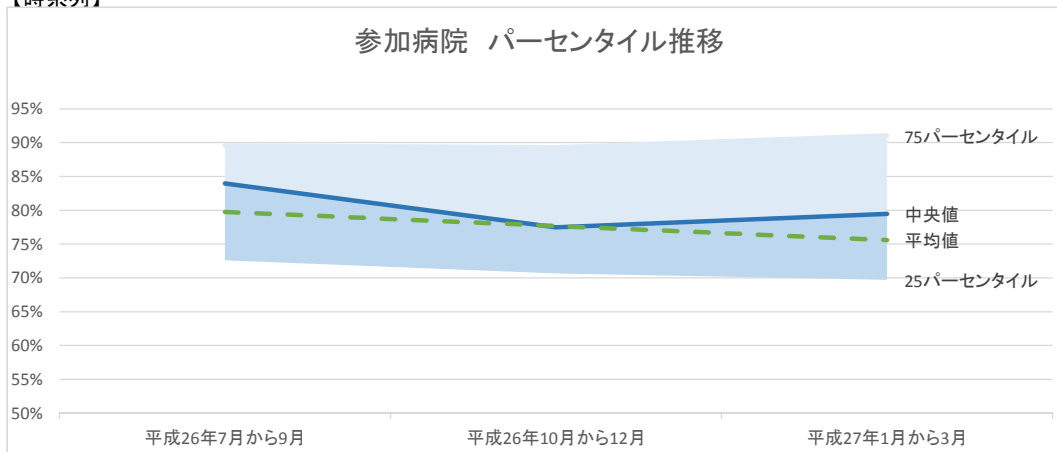
ことば 退院患者さんのうち、自宅などへの退院の割合です。

指標の説明 治療が一段落し、自宅へ退院することが増える場合には、率が上昇します。急性期医療を主にになっている病院の場合には、他の病院に転院して、より病状と環境を整えてから退院する場合があります。このような場合には率が低くなります。より高い値を目指しています。

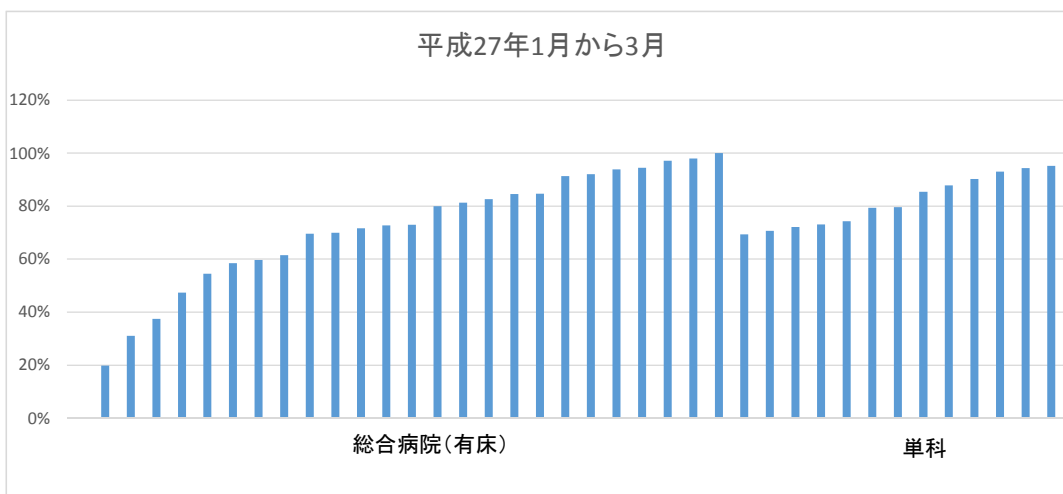
計算について	分母	退院患者数
	分子	退院先が自宅等の患者数
	参考としたガイドライン等	なし
	データ除外	なし
	補正などの計算方法	なし
	データ基準日	平成27年5月12日

データのまとめ	調査期間	平成26年7月から9月	平成26年10月から12月	平成27年1月から3月
	データ登録病院数	42	37	38
	分母合計	4013	3628	3470
	75パーセンタイル	89.6%	89.3%	91.0%
	中央値	84.0%	77.5%	79.4%
	25パーセンタイル	72.6%	70.7%	69.7%
	平均値	79.7%	77.7%	75.6%

【時系列】



【直近データ分布】



データ表

(空白):該当なし、有効な登録数値なし、結果数値表示対象外
 病院により背景が異なるため、病院間の比較には適しません。 (*):全体集計より除外

病院名	病院群	平成26年7月から9月			平成26年10月から12月			平成27年1月から3月		
		* 指標値	分母	分子	* 指標値	分母	分子	* 指標値	分母	分子
市立札幌病院	総合病院(有床)	62.1%	58	36	75.4%	57	43			
市立旭川病院	総合病院(有床)	92.9%	141	131	93.8%	145	136	92.1%	114	105
市立釧路総合病院	総合病院(有床)	98.7%	77	76	84.3%	83	70	84.7%	85	72
砂川市立病院	総合病院(有床)	59.5%	116	69	56.3%	103	58	59.6%	114	68
市立函館病院	総合病院(有床)	30.8%	13	4	66.7%	12	8	37.5%	8	3
市立室蘭総合病院	総合病院(有床)	37.3%	158	59	23.3%	150	35	19.8%	126	25
つがる西北五広域連合つがる総合病院	総合病院(有床)	100.0%	64	64	98.6%	73	72	97.2%	71	69
十和田市立中央病院	総合病院(有床)	85.0%	40	34	94.9%	59	56	98.0%	50	49
八戸市立市民病院	総合病院(有床)	69.2%	39	27	67.6%	37	25	70.0%	30	21
岩手県立南光病院	単科	73.0%	122	89	77.0%	113	87	73.1%	119	87
宮城県立精神医療センター	単科	93.1%	159	148	85.9%	142	122	90.3%	154	139
市立秋田総合病院	総合病院(有床)	67.1%	85	57				47.4%	76	36
千葉県こども病院	総合病院(有床)	100.0%	3	3		0	0	100.0%	1	1
千葉県精神科医療センター	単科	73.9%	111	82	73.4%	94	69	70.7%	99	70
総合病院国保旭中央病院	総合病院(有床)	92.0%	75	69		56		84.5%	71	60
東京都健康長寿医療センター	総合病院(有床)	84.0%	81	68	77.5%	71	55	31.1%	74	23
青梅市立総合病院	総合病院(有床)	50.7%	73	37	46.4%	69	32	54.4%	79	43
神奈川県立精神医療センター	単科	72.5%	149	108	* 0.0%	222	0			
山梨県立病院機構山梨県立北病院	単科	87.8%	196	172	84.7%	190	161	72.1%	172	124
静岡県立こころの医療センター	単科	87.2%	125	109	89.9%	119	107	85.4%	96	82
新潟市民病院	総合病院(有床)	68.4%	19	13	72.7%	22	16	72.7%	22	16
富山県立中央病院	総合病院(有床)	87.5%	56	49	69.7%	76	53		72	
富山市立富山市民病院	総合病院(有床)	76.1%	88	67	70.7%	75	53	69.6%	79	55
かみいち総合病院	総合病院(有床)	84.0%	25	21	73.3%	30	22	91.3%	23	21
石川県立高松病院	単科	80.8%	125	101	61.1%	131	80	69.3%	101	70
公立松任石川中央病院	総合病院(有床)	97.2%	36	35		30				
長野県立こころの医療センター駒ヶ根	単科	89.9%	138	124	92.0%	113	104	87.8%	123	108
岐阜市民病院	総合病院(有床)	88.2%	68	60	90.0%	70	63	93.8%	65	61
京都府立洛南病院	単科	86.4%	199	172	69.8%	192	134	79.6%	186	148
大阪府立急性期・総合医療センター	総合病院(有床)	54.3%	70	38	62.4%	85	53	58.5%	65	38
大阪府立精神医療センター	単科	83.5%	230	192	89.0%	210	187	93.0%	201	187
大阪市立総合医療センター	総合病院(有床)	79.3%	82	65	75.0%	76	57	71.6%	67	48
兵庫県立光風病院	単科	66.9%	175	117	91.3%	173	158	94.4%	178	168
島根県立こころの医療センター	単科	87.5%	72	63	85.1%	67	57	74.3%	70	52
島根県立中央病院	総合病院(有床)	83.3%	36	30	75.7%	37	28	80.0%	45	36
隠岐広域連合立隠岐病院	総合病院(有床)	76.0%	25	19	92.9%	28	26	94.4%	18	17
岡山県精神科医療センター	単科	94.7%	376	356	93.7%	332	311	95.2%	335	319
県立広島病院	総合病院(有床)	86.0%	57	49	79.4%	63	50	72.9%	48	35
広島市立広島市民病院	総合病院(有床)	100.0%	75	75	89.3%	84	75	82.6%	69	57
高松市民病院	総合病院(有床)	88.9%	18	16	72.7%	11	8	61.5%	13	8
長崎県精神医療センター	単科	82.4%	91	75	88.5%	78	69	79.3%	87	69
宮崎県立宮崎病院	総合病院(有床)	91.0%	67	61	83.3%	72	60	81.3%	64	52

精神11 救急車来院頻度【精神科】

ことば 該当なし

指標の説明

精神疾患の患者さんが症状の急激な変化等で救急車によって来院することがあります。受入頻度を指標としています。より高い値を目指しています。

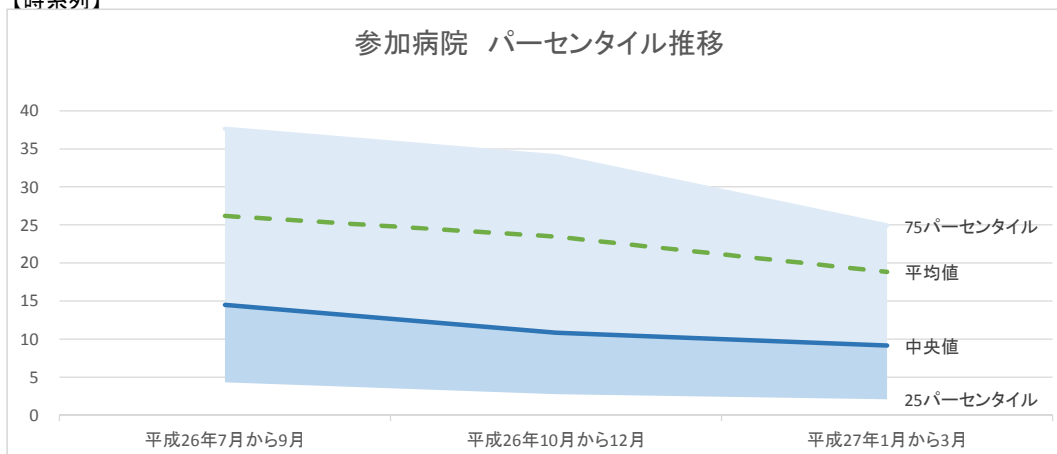
計算について

分母	精神病床数100床あたり
分子	救急車来院患者数【精神科再掲】
参考としたガイドライン等	なし
データ除外	なし
補正などの計算方法	なし
データ基準日	平成27年5月12日

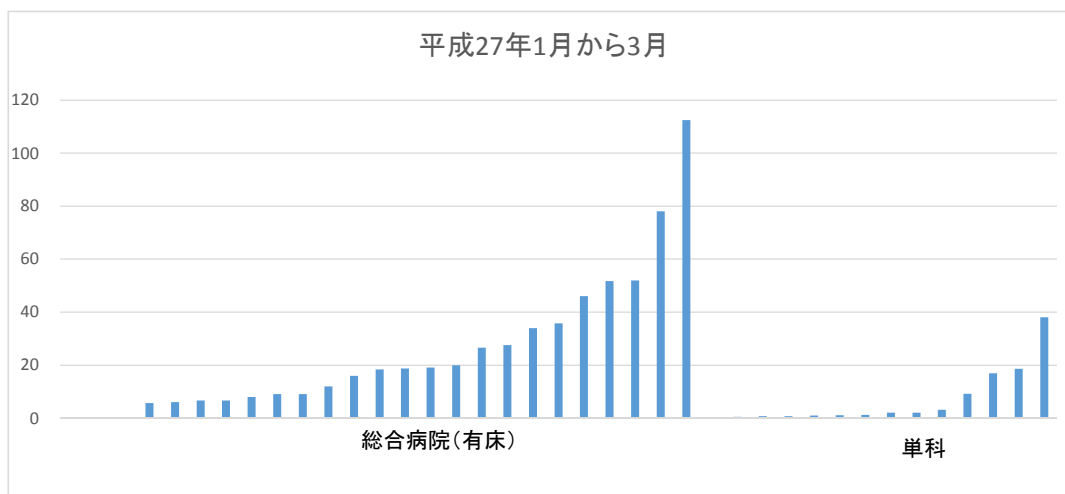
データのまとめ

調査期間	平成26年7月から9月	平成26年10月から12月	平成27年1月から3月
データ登録病院数	40	40	38
分母合計	5452	5407	5076
75パーセンタイル	37.6	34.0	24.9
中央値	14.5	10.8	9.2
25パーセンタイル	4.3	2.8	2.1
平均値	26.2	23.4	18.8

【時系列】



【直近データ分布】



データ表

(空白):該当なし、有効な登録数値なし、結果数値表示対象外
病院により背景が異なるため、病院間の比較には適しません。

(*):全体集計より除外

病院名	病院群	平成26年7月から9月			平成26年10月から12月			平成27年1月から3月		
		* 指標値	分母	分子	* 指標値	分母	分子	* 指標値	分母	分子
市立札幌病院	総合病院(有床)	23.7	38	9	39.5	38	15			
市立旭川病院	総合病院(有床)	53.0	100	53	60.0	100	60	46.0	100	46
市立釧路総合病院	総合病院(有床)	34.0	94	32	36.2	94	34	26.6	94	25
砂川市立病院	総合病院(有床)	16.3	80	13	13.8	80	11	18.8	80	15
市立函館病院	総合病院(有床)	0.0	50	0	4.0	50	2	6.0	50	3
市立室蘭総合病院	総合病院(有床)	20.0	120	24	14.2	120	17	18.3	120	22
つがる西北五広域連合つがる総合病院	総合病院(有床)	36.4	44	16	36.4	44	16	15.9	44	7
十和田市立中央病院	総合病院(有床)	42.0	50	21	30.0	50	15	34.0	50	17
八戸市立市民病院	総合病院(有床)	0.0	50	0	0.0	50	0	0.0	50	0
岩手県立南光病院	単科	3.1	382	12	3.7	382	14	0.5	382	2
宮城県立精神医療センター	単科	8.1	271	22	10.7	271	29	9.2	271	25
市立秋田総合病院	総合病院(有床)	73.3	60	44				51.7	60	31
千葉県こども病院	総合病院(有床)		0	1		0	284		0	0
千葉県精神科医療センター	単科	38.0	50	19	34.0	50	17	38.0	50	19
総合病院国保旭中央病院	総合病院(有床)	13.6	220	30	10.9	220	24	9.1	220	20
東京都健康長寿医療センター	総合病院(有床)	16.7	30	5	0.0	30	0	6.7	30	2
青梅市立総合病院	総合病院(有床)	14.0	50	7	24.0	50	12	12.0	50	6
神奈川県立精神医療センター	単科	2.6	308	8	2.5	323	8			
山梨県立病院機構山梨県立北病院	単科		192		2.1	192	4	2.1	192	4
静岡県立こころの医療センター	単科	1.8	280	5	0.7	280	2	1.1	280	3
新潟市民病院	総合病院(有床)	93.8	16	15	125.0	16	20	112.5	16	18
富山県立中央病院	総合病院(有床)	138.0	50	69	108.0	50	54	78.0	50	39
富山市立富山市民病院	総合病院(有床)	56.0	50	28	62.0	50	31	52.0	50	26
かみいち総合病院	総合病院(有床)	5.0	60	3	3.3	60	2	6.7	60	4
石川県立高松病院	単科	0.5	400	2	2.5	400	10	1.0	400	4
公立松任石川中央病院	総合病院(有床)	0.0	30	0	3.3	30	1			
長野県立こころの医療センター駒ヶ根	単科	4.7	129	6	0.8	129	1	0.8	129	1
岐阜市民病院	総合病院(有床)	36.0	50	18	34.0	50	17	20.0	50	10
京都府立洛南病院	単科	2.3	256	6	0.4	256	1	3.1	256	8
大阪府立急性期・総合医療センター	総合病院(有床)	67.6	34	23	114.7	34	39	0.0	34	0
大阪府立精神医療センター	単科	15.0	473	71	10.8	473	51	16.9	473	80
大阪市立総合医療センター	総合病院(有床)	7.3	55	4	23.6	55	13	9.1	55	5
兵庫県立光風病院	単科	8.5	495	42	2.0	495	10	1.2	495	6
島根県立こころの医療センター	単科	2.5	242	6	0.8	242	2	2.1	242	5
島根県立中央病院	総合病院(有床)	37.5	40	15	20.0	40	8	27.5	40	11
隠岐広域連合立隠岐病院	総合病院(有床)	4.5	22	1	9.1	22	2	0.0	22	0
岡山県精神科医療センター	単科	16.7	252	42	15.9	252	40	18.7	252	47
県立広島病院	総合病院(有床)	10.0	50	5	10.0	50	5	8.0	50	4
広島市立広島市民病院	総合病院(有床)	75.0	28	21	35.7	28	10	35.7	28	10
高松市民病院	総合病院(有床)	4.3	70	3	2.9	70	2	5.7	70	4
長崎県精神医療センター	単科	4.3	139	6	6.5	139	9	0.7	139	1
宮崎県立宮崎病院	総合病院(有床)	61.9	42	26	23.8	42	10	19.0	42	8

精神12 警察関係車両来院頻度【精神科】

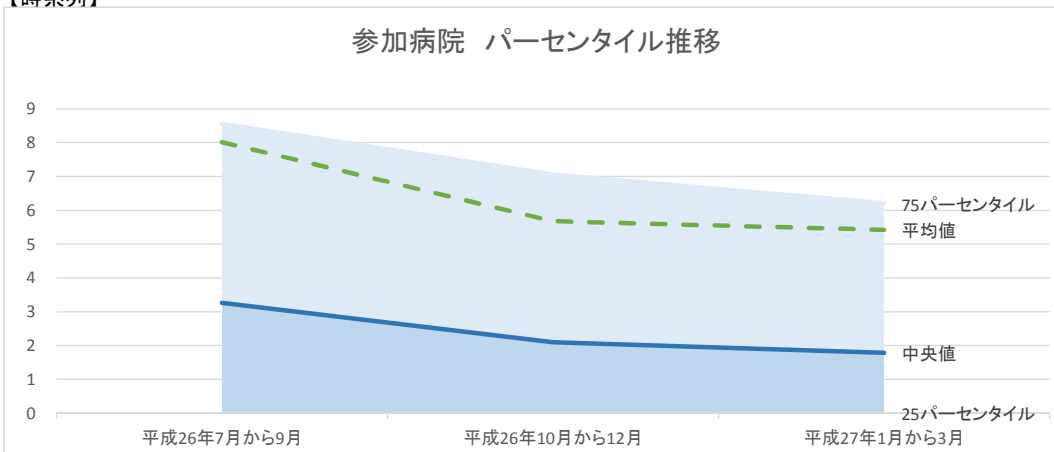
ことば 該当なし

指標の説明 急激な精神症状等があり、通報等で警察が出勤し、専門医療機関の受診が必要となった場合にはパトカー等で精神病院に来院する場合があります。受入頻度を指標値としたものです。
より高い値を目指しています。

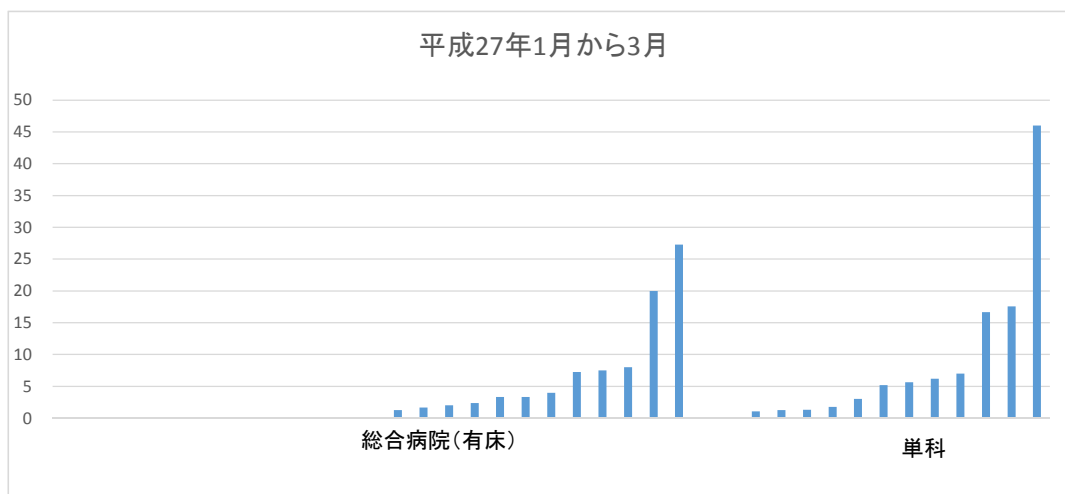
計算について	分母 分子 参考としたガイドライン等 データ除外 補正などの計算方法 データ基準日	精神病床数(100床あたり) 警察関係車両来院患者数【精神科】 なし なし なし 平成27年5月12日
--------	--	--

データのまとめ	調査期間	平成26年7月から9月	平成26年10月から12月	平成27年1月から3月
	データ登録病院数	38	39	37
	分母合計	5452	5407	5076
	75パーセンタイル	8.5	7.1	6.2
	中央値	3.3	2.1	1.8
	25パーセンタイル	0.0	0.0	0.0
	平均値	8.0	5.7	5.4

【時系列】



【直近データ分布】



データ表

(空白):該当なし、有効な登録数値なし、結果数値表示対象外
病院により背景が異なるため、病院間の比較には適しません。

(*):全体集計より除外

病院名	病院群	平成26年7月から9月			平成26年10月から12月			平成27年1月から3月		
		* 指標値	分母	分子	* 指標値	分母	分子	* 指標値	分母	分子
市立札幌病院	総合病院(有床)	0.0	38	0	7.9	38	3			
市立旭川病院	総合病院(有床)	9.0	100	9	1.0	100	1	2.0	100	2
市立釧路総合病院	総合病院(有床)	0.0	94	0	0.0	94	0	0.0	94	0
砂川市立病院	総合病院(有床)	0.0	80	0	2.5	80	2	1.3	80	1
市立函館病院	総合病院(有床)	0.0	50	0	0.0	50	0	0.0	50	0
市立室蘭総合病院	総合病院(有床)	2.5	120	3	3.3	120	4	1.7	120	2
つがる西北五広域連合つがる総合病院	総合病院(有床)	18.2	44	8	0.0	44	0	0.0	44	0
十和田市立中央病院	総合病院(有床)		50		0.0	50	0	0.0	50	0
八戸市立市民病院	総合病院(有床)	0.0	50	0	0.0	50	0	4.0	50	2
岩手県立南光病院	単科	1.8	382	7	2.1	382	8	1.3	382	5
宮城県立精神医療センター	単科	6.6	271	18	2.6	271	7	5.2	271	14
市立秋田総合病院	総合病院(有床)	3.3	60	2				0.0	60	0
千葉県こども病院	総合病院(有床)		0	0		0	0		0	0
千葉県精神科医療センター	単科	96.0	50	48	56.0	50	28	46.0	50	23
総合病院国保旭中央病院	総合病院(有床)	3.2	220	7	4.1	220	9	7.3	220	16
東京都健康長寿医療センター	総合病院(有床)	0.0	30	0	0.0	30	0	3.3	30	1
青梅市立総合病院	総合病院(有床)	0.0	50	0	0.0	50	0	0.0	50	0
神奈川県立精神医療センター	単科	11.4	308	35	11.5	323	37			
山梨県立病院機構山梨県立北病院	単科	4.2	192	8	1.0	192	2	1.0	192	2
静岡県立こころの医療センター	単科	1.4	280	4	1.4	280	4	1.8	280	5
新潟市民病院	総合病院(有床)		16			16			16	
富山県立中央病院	総合病院(有床)	22.0	50	11	14.0	50	7	20.0	50	10
富山市立富山市民病院	総合病院(有床)	10.0	50	5	10.0	50	5	8.0	50	4
かみいち総合病院	総合病院(有床)	1.7	60	1	1.7	60	1	3.3	60	2
石川県立高松病院	単科	4.3	400	17	2.0	400	8	3.0	400	12
公立松任石川中央病院	総合病院(有床)	0.0	30	0	0.0	30	0			
長野県立こころの医療センター駒ヶ根	単科	10.1	129	13	7.0	129	9	6.2	129	8
岐阜市民病院	総合病院(有床)	0.0	50	0	2.0	50	1	0.0	50	0
京都府立洛南病院	単科	26.2	256	67	19.1	256	49	17.6	256	45
大阪府立急性期・総合医療センター	総合病院(有床)	0.0	34	0	0.0	34	0	0.0	34	0
大阪府立精神医療センター	単科	4.4	473	21	7.8	473	37	7.0	473	33
大阪市立総合医療センター	総合病院(有床)	14.5	55	8	21.8	55	12	27.3	55	15
兵庫県立光風病院	単科	6.5	495	32	4.8	495	24	5.7	495	28
島根県立こころの医療センター	単科	2.9	242	7	4.1	242	10	1.2	242	3
島根県立中央病院	総合病院(有床)	2.5	40	1	5.0	40	2	7.5	40	3
隠岐広域連合立隠岐病院	総合病院(有床)	4.5	22	1	0.0	22	0	0.0	22	0
岡山県精神科医療センター	単科	23.0	252	58	17.9	252	45	16.7	252	42
県立広島病院	総合病院(有床)	0.0	50	0	0.0	50	0	0.0	50	0
広島市立広島市民病院	総合病院(有床)		28		0.0	28	0	0.0	28	0
高松市民病院	総合病院(有床)	0.0	70	0	0.0	70	0	0.0	70	0
長崎県精神医療センター	単科	7.2	139	10	3.6	139	5	0.0	139	0
宮崎県立宮崎病院	総合病院(有床)	7.1	42	3	7.1	42	3	2.4	42	1

精神13

転倒・転落レベル2以上発生率【精神科再掲】

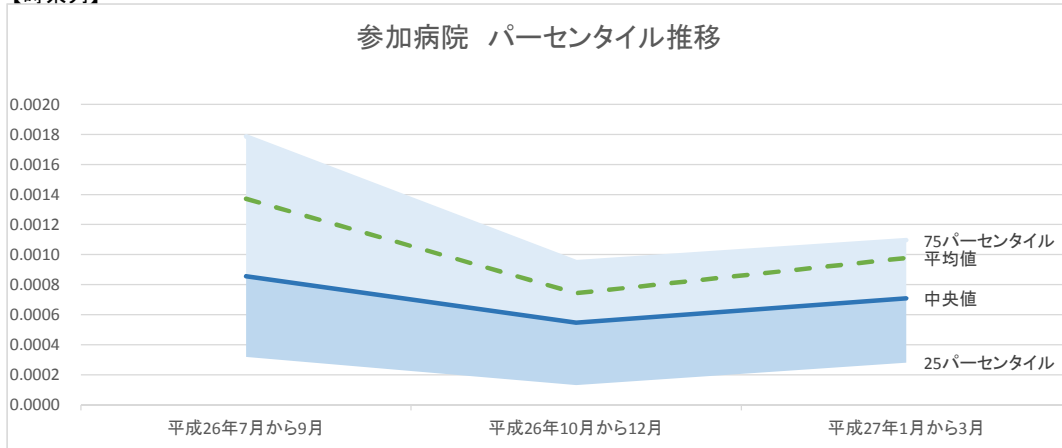
ことば 入院患者さんが転倒・転落した場合に、何ともない場合もありますが、レントゲン検査や傷の処置などが必要になる場合もあります。レベル2以上とは、検査や処置が必要になった場合を意味します。

指標の説明 認知症があったり、病気の影響で意識が混濁したりしている場合には、ご自分のまわりのことが認識できず、あるいは、体のバランスを崩したりして、転倒したり、ベッドから転落したりします。このような患者さんが多い病院では率が高くなる場合があります。より低い値を目指しています。

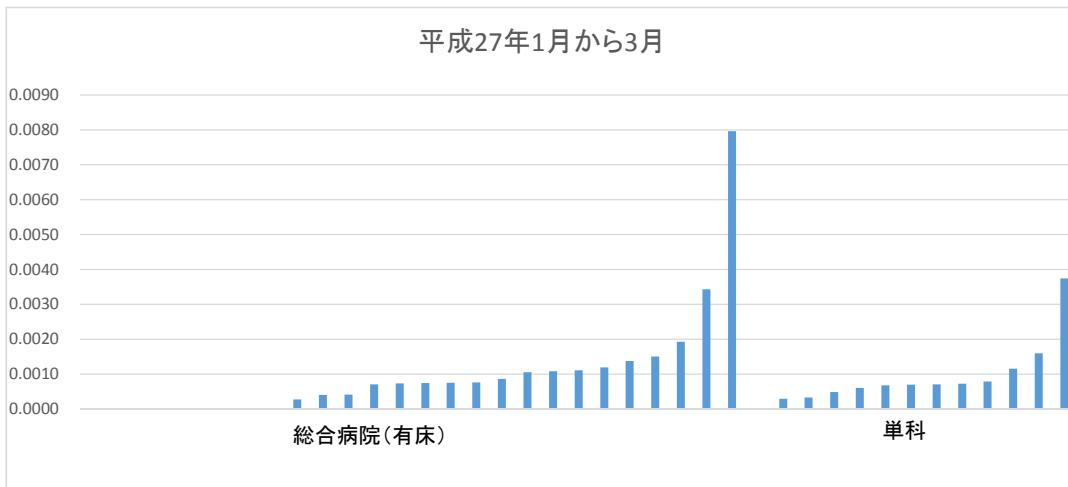
計算について	分母	入院延べ日数
	分子	入院患者転倒・転落レベル2以上該当件数
	参考としたガイドライン等	なし
	データ除外	なし
	補正などの計算方法	なし
	データ基準日	平成27年5月12日

データのまとめ	調査期間	平成26年7月から9月	平成26年10月から12月	平成27年1月から3月
	データ登録病院数	41	40	39
	分母合計	345719	339870	309000
	75パーセンタイル	0.00179	0.00095	0.00110
	中央値	0.00085	0.00055	0.00071
	25パーセンタイル	0.00032	0.00013	0.00028
	平均値	0.00137	0.00074	0.00098

【時系列】



【直近データ分布】



データ表

(空白):該当なし、有効な登録数値なし、結果数値表示対象外
病院により背景が異なるため、病院間の比較には適しません。

(*):全体集計より除外

病院名	病院群	平成26年7月から9月			平成26年10月から12月			平成27年1月から3月		
		* 指標値	分母	分子	* 指標値	分母	分子	* 指標値	分母	分子
市立札幌病院	総合病院(有床)	0.00310	1933	6	0.00000	1990	0			
市立旭川病院	総合病院(有床)	0.00076	7930	6	0.00102	7817	8	0.00105	7583	8
市立釧路総合病院	総合病院(有床)	0.00015	6610	1	0.00131	5353	7	0.00075	5316	4
砂川市立病院	総合病院(有床)	0.00234	5545	13	0.00093	5402	5	0.00108	4625	5
市立函館病院	総合病院(有床)	0.00156	1928	3	0.00000	1170	0	0.00000	365	0
市立室蘭総合病院	総合病院(有床)	0.00063	7985	5	0.00040	7521	3	0.00041	7291	3
つがる西北五広域連合つがる総合病院	総合病院(有床)	0.00119	3352	4	0.00057	3536	2	0.00111	3601	4
十和田市立中央病院	総合病院(有床)	0.00000	2447	0	0.00036	2778	1	0.00040	2496	1
八戸市立市民病院	総合病院(有床)	0.00055	3646	2	0.00085	3550	3	0.00086	3469	3
岩手県立南光病院	単科	0.00208	24565	51	0.00142	23168	33	0.00116	22473	26
宮城県立精神医療センター	単科	0.00099	20141	20	0.00092	18544	17	0.00068	19112	13
市立秋田総合病院	総合病院(有床)		3507					0.00027	3688	1
千葉県こども病院	総合病院(有床)	0.00000	109	0	0.00000	69	0	0.00000	85	0
千葉県精神科医療センター	単科	0.00023	4307	1	0.00000	4024	0	0.00000	4169	0
総合病院国保旭中央病院	総合病院(有床)	0.00109	3682	4	0.00195	3597	7	0.00151	3318	5
東京都健康長寿医療センター	総合病院(有床)	0.00192	1561	3	0.00000	1098	0	0.00796	1507	12
青梅市立総合病院	総合病院(有床)	0.00000	3028	0	0.00000	2942	0	0.00000	3234	0
神奈川県立精神医療センター	単科	0.00021	19252	4	0.00009	21651	2			
山梨県立病院機構山梨県立北病院	単科	0.00050	13952	7	0.00014	13922	2	0.00029	13768	4
静岡県立こころの医療センター	単科	0.00030	13369	4	0.00056	14330	8	0.00061	13173	8
新潟市民病院	総合病院(有床)	0.00159	630	1	0.00000	777	0	0.00119	842	1
富山県立中央病院	総合病院(有床)	0.00000	3250	0	0.00054	3700	2	0.00000	3501	0
富山市立富山市民病院	総合病院(有床)	0.00072	2776	2	0.00079	2519	2	0.00071	2823	2
かみいち総合病院	総合病院(有床)	0.00114	3502	4	0.00163	3071	5	0.00138	2902	4
石川県立高松病院	単科	0.00085	32828	28	0.00106	32039	34	0.00070	31251	22
公立松任石川中央病院	総合病院(有床)	0.00501	2396	12		2134				
長野県立こころの医療センター駒ヶ根	単科	0.00060	8363	5	0.00035	8494	3	0.00073	8248	6
岐阜市民病院	総合病院(有床)	0.00099	4033	4	0.00083	3635	3	0.00076	3938	3
京都府立洛南病院	単科	0.00460	18700	86	0.00506	17976	91	0.00374	17360	65
大阪府立急性期・総合医療センター	総合病院(有床)	0.00505	2572	13	0.00247	2830	7	0.00343	2626	9
大阪府立精神医療センター	単科	0.00107	36557	39	0.00059	37314	22	0.00070	35771	25
大阪府立総合医療センター	総合病院(有床)	0.00000	3913	0	0.00000	3830	0	0.00000	3939	0
兵庫県立光風病院	単科	0.00080	16257	13	0.00118	16904	20	0.00159	16931	27
島根県立こころの医療センター	単科	0.00228	16198	37	0.00055	16312	9	0.00079	16432	13
島根県立中央病院	総合病院(有床)	0.00000	2583	0	0.00081	2479	2	0.00192	2081	4
隠岐広域連合立隠岐病院	総合病院(有床)	0.00179	1679	3	0.00000	1662	0	0.00000	1556	0
岡山県精神科医療センター	単科	0.00032	22019	7	0.00023	22069	5	0.00033	21348	7
県立広島病院	総合病院(有床)	0.00344	3490	12	0.00032	3101	1	0.00073	2744	2
広島市立広島市民病院	総合病院(有床)	0.00085	2340	2	0.00046	2197	1	0.00000	2059	0
高松市民病院	総合病院(有床)	0.00519	578	3	0.00173	578	1	0.00000	378	0
長崎県精神医療センター	単科	0.00068	10367	7	0.00028	10665	3	0.00049	10289	5
宮崎県立宮崎病院	総合病院(有床)	0.00163	1839	3	0.00032	3122	1	0.00074	2708	2

精神14 褥瘡推定発生率【精神科再掲】

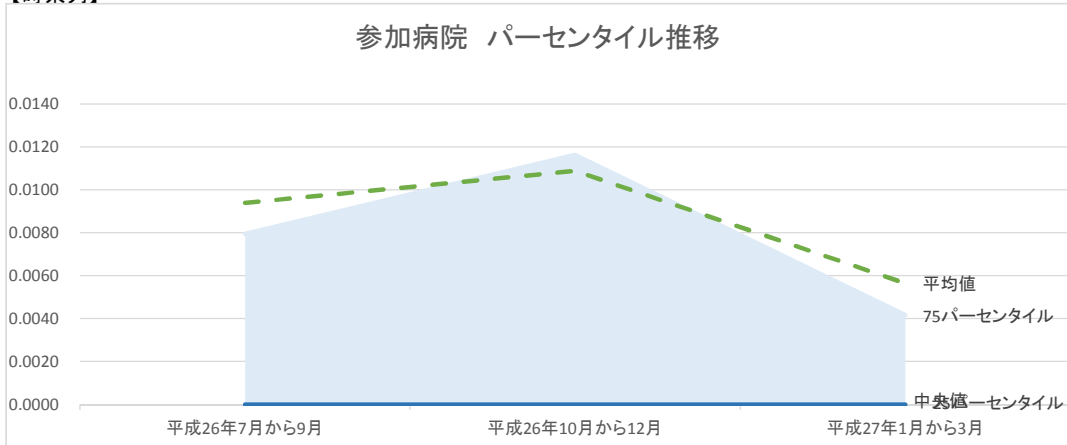
ことば 褥瘡(じょくそう)は低栄養のかたが、長く寝込んでいたりするとできます。

指標の説明 低栄養のかたや一定の体の向きしか取れない場合には褥瘡ができやすいので、このような患者さんが多い場合には率が高くなることがあります。

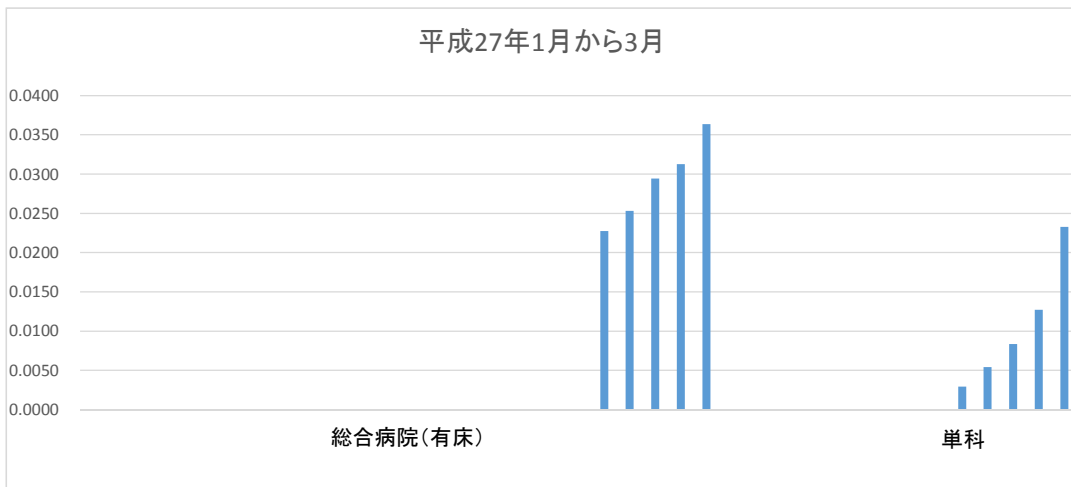
計算について	分母	調査日の在院数【入院当日は除外】
	分子	入院時に褥瘡なく調査日に褥瘡を保有する患者数 +入院時に褥瘡あり、他部位に新規発生の患者数
	参考としたガイドライン等	日本褥瘡学会用語の定義集
	データ除外	なし
	補正などの計算方法	なし
	データ基準日	平成27年5月12日

データのまとめ	調査期間	平成26年7月から9月	平成26年10月から12月	平成27年1月から3月
	データ登録病院数	41	38	35
	分母合計	3750	3510	3085
	75パーセンタイル	0.008	0.012	0.004
	中央値	0.000	0.000	0.000
	25パーセンタイル	0.000	0.000	0.000
	平均値	0.009	0.011	0.006

【時系列】



【直近データ分布】



データ表

(空白):該当なし、有効な登録数値なし、結果数値表示対象外
病院により背景が異なるため、病院間の比較には適しません。

(*):全体集計より除外

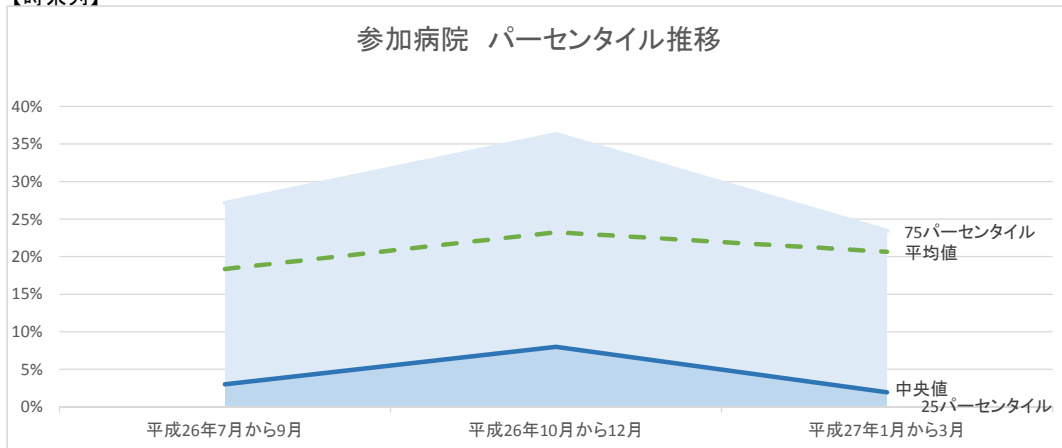
病院名	病院群	平成26年7月から9月			平成26年10月から12月			平成27年1月から3月		
		* 指標値	分母	分子	* 指標値	分母	分子	* 指標値	分母	分子
市立札幌病院	総合病院(有床)	0.0000	21	0	0.0000	14	0			
市立旭川病院	総合病院(有床)	0.0000	82	0	0.0000	85	0	0.0253	79	2
市立釧路総合病院	総合病院(有床)	0.0213	47	1	0.0328	61	2	0.0000	61	0
砂川市立病院	総合病院(有床)	0.0175	57	1	0.0536	56	3	0.0364	55	2
市立函館病院	総合病院(有床)	0.0000	21	0	0.0000	16	0	0.0000	6	0
市立室蘭総合病院	総合病院(有床)	0.0241	83	2	0.0116	86	1	0.0000	79	0
つがる西北五広域連合つがる総合病院	総合病院(有床)	0.0000	33	0	0.0000	39	0	0.0000	40	0
十和田市立中央病院	総合病院(有床)	0.0000	19	0	0.0000	33	0	0.0000	30	0
八戸市立市民病院	総合病院(有床)	0.0000	38	0	0.0000	37	0	0.0000	37	0
岩手県立南光病院	単科	0.0077	261	2	0.0082	245	2*	0.7500	4	3
宮城県立精神医療センター	単科	0.0000	208	0	0.0000	208	0	0.0000	215	0
市立秋田総合病院	総合病院(有床)	0.0000	35	0				0.0227	44	1
千葉県こども病院	総合病院(有床)	0.0079	126	1		0	0	0.0000	1	0
千葉県精神科医療センター	単科	0.0000	45	0	0.0000	47	0	0.0000	47	0
総合病院国保旭中央病院	総合病院(有床)									
東京都健康長寿医療センター	総合病院(有床)	0.0000	21	0	0.0357	28	1	0.0000	30	0
青梅市立総合病院	総合病院(有床)	0.0000	35	0	0.0000	29	0	0.0000	29	0
神奈川県立精神医療センター	単科	0.0000	212	0	0.0042	237	1			
山梨県立病院機構山梨県立北病院	単科	0.0000	148	0				0.0000	159	0
静岡県立こころの医療センター	単科	0.0210	143	3	0.0063	158	1	0.0000	146	0
新潟市民病院	総合病院(有床)	0.0000	8	0	0.0000	7	0	0.0000	9	0
富山県立中央病院	総合病院(有床)	0.0000	30	0	0.0000	40	0	0.0000	36	0
富山市立富山市民病院	総合病院(有床)	0.0800	25	2	0.0000	31	0	0.0294	34	1
かみいち総合病院	総合病院(有床)	0.0000	34	0	0.0000	34	0	0.0000	33	0
石川県立高松病院	単科	0.0028	352	1	0.0116	344	4	0.0029	342	1
公立松任石川中央病院	総合病院(有床)	0.0435	23	1	0.0435	23	1			
長野県立こころの医療センター駒ヶ根	単科	0.0000	82	0	0.0111	90	1	0.0233	86	2
岐阜市民病院	総合病院(有床)	0.0476	42	2	0.0488	41	2	0.0000	41	0
京都府立洛南病院	単科	0.0051	196	1	0.0000	205	0	0.0054	185	1
大阪府立急性期・総合医療センター	総合病院(有床)	0.0333	30	1	0.0333	30	1	0.0000	28	0
大阪府立精神医療センター	単科	0.0424	401	17	0.0246	406	10	0.0127	393	5
大阪市立総合医療センター	総合病院(有床)	0.0000	47	0	0.0000	42	0	0.0000	38	0
兵庫県立光風病院	単科	0.0000	169	0	0.0116	172	2	0.0000	179	0
島根県立こころの医療センター	単科	0.0000	171	0	0.0056	177	1	0.0000	190	0
島根県立中央病院	総合病院(有床)	0.0000	27	0	0.0345	29	1	0.0000	23	0
隠岐広域連立隠岐病院	総合病院(有床)	0.0000	17	0	0.0000	19	0		0	0
岡山県精神科医療センター	単科	0.0041	241	1	0.0000	237	0	0.0083	240	2
県立広島病院	総合病院(有床)	0.0263	38	1	0.0000	29	0	0.0313	32	1
広島市立広島市民病院	総合病院(有床)	0.0000	27	0	0.0000	25	0	0.0000	20	0
高松市民病院	総合病院(有床)	0.0000	9	0	0.0000	4	0	0.0000	5	0
長崎県精神医療センター	単科	0.0000	113	0	0.0364	110	4	0.0000	113	0
宮崎県立宮崎病院	総合病院(有床)	0.0000	33	0	0.0000	36	0			

精神15

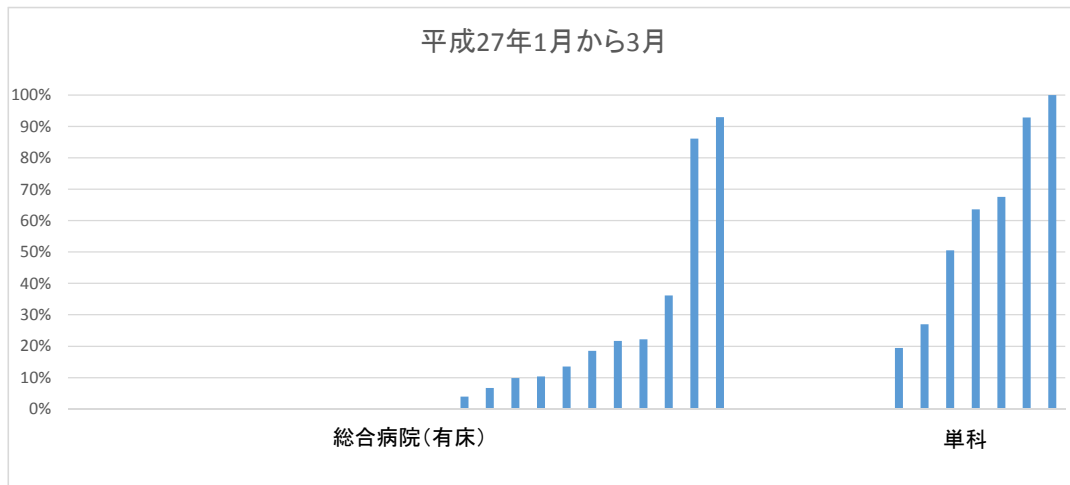
クリニカルパス使用率【精神科再掲】

ことば	パスとは良質な医療を効率的、かつ安全、適正に提供するための手段として開発された診療計画表。(厚生労働省WEBより抜粋)		
指標の説明	主な診療に先だって計画が行われるため、患者さんは事前の説明が受けやすくなります。しかし、まれな疾患や病状などではあらかじめ計画を立てることが出来ないためパスを利用することは困難です。このような疾患を多く診療している医療機関は使用率が低くなる場合があります。また、重症患者さんが多い病院も病状が一定でないため使用率が低くなる場合があります。より高い値を目指しています。		
計算について	分母 分子 参考としたガイドライン等 データ除外 補正などの計算方法 データ基準日	新入院患者数 パス新規適用患者数 なし なし なし 平成27年5月12日	
データのまとめ	調査期間 データ登録病院数 分母合計 75パーセンタイル 中央値 25パーセンタイル 平均値	平成26年7月から9月 39 3841 27.1% 3.0% 0.0% 18.4%	平成26年10月から12月 38 3707 36.3% 8.0% 0.0% 23.2%
			平成27年1月から3月 36 3275 23.4% 2.0% 0.0% 20.6%

【時系列】



【直近データ分布】



データ表

(空白):該当なし、有効な登録数値なし、結果数値表示対象外
 病院により背景が異なるため、病院間の比較には適しません。 (*):全体集計より除外

病院名	病院群	平成26年7月から9月			平成26年10月から12月			平成27年1月から3月		
		* 指標値	分母	分子	* 指標値	分母	分子	* 指標値	分母	分子
市立札幌病院	総合病院(有床)	0.0%	59	0	0.0%	61	0			
市立旭川病院	総合病院(有床)	86.2%	138	119	97.7%	132	129	* 108.5%	106	115
市立釧路総合病院	総合病院(有床)	0.0%	65	0	0.0%	71	0	0.0%	77	0
砂川市立病院	総合病院(有床)	4.2%	118	5	13.2%	106	14	18.6%	97	18
市立函館病院	総合病院(有床)	0.0%	6	0	0.0%	3	0	0.0%	1	0
市立室蘭総合病院	総合病院(有床)	0.0%	158	0	0.0%	140	0	0.0%	136	0
つがる西北五広域連合つがる総合病院	総合病院(有床)	0.0%	69	0	0.0%	69	0	0.0%	67	0
十和田市立中央病院	総合病院(有床)	0.0%	52	0	0.0%	56	0	0.0%	42	0
八戸市立市民病院	総合病院(有床)	0.0%	39	0	0.0%	36	0	0.0%	30	0
岩手県立南光病院	単科	27.5%	109	30	22.4%	98	22	19.5%	118	23
宮城県立精神医療センター	単科	0.0%	150	0	0.0%	134	0	0.0%	158	0
市立秋田総合病院	総合病院(有床)	0.0%	70	0				0.0%	65	0
千葉県こども病院	総合病院(有床)	0.0%	2	0		0	0	0.0%	1	0
千葉県精神科医療センター	単科		108			99		0.0%	94	0
総合病院国保旭中央病院	総合病院(有床)	31.5%	73	23	39.0%	59	23	86.1%	72	62
東京都健康長寿医療センター	総合病院(有床)	14.3%	77	11	4.5%	66	3	13.6%	59	8
青梅市立総合病院	総合病院(有床)	19.1%	68	13	15.9%	69	11	9.9%	81	8
神奈川県立精神医療センター	単科	26.8%	127	34	7.5%	239	18			
山梨県立病院機構山梨県立北病院	単科		198			187			183	
静岡県立こころの医療センター	単科	24.2%	132	32	32.5%	114	37	27.0%	100	27
新潟市民病院	総合病院(有床)	0.0%	20	0	0.0%	26	0	0.0%	21	0
富山県立中央病院	総合病院(有床)	*	72	73	80.3%	71	57	93.0%	71	66
富山県立富山市民病院	総合病院(有床)	23.3%	90	21	37.1%	62	23	21.7%	83	18
かみいち総合病院	総合病院(有床)	0.0%	25	0	0.0%	26	0	0.0%	21	0
石川県立高松病院	単科	100.0%	125	125	100.0%	117	117	100.0%	115	115
公立松任石川中央病院	総合病院(有床)	0.0%	33	0	0.0%	30	0			
長野県立こころの医療センター駒ヶ根	単科	73.2%	127	93	67.2%	116	78	63.6%	129	82
岐阜市民病院	総合病院(有床)	6.8%	59	4	6.1%	66	4	0.0%	59	0
京都府立洛南病院	単科	0.0%	208	0	37.8%	185	70	0.0%	179	0
大阪府立急性期・総合医療センター	総合病院(有床)	50.0%	66	33	24.4%	86	21	36.2%	47	17
大阪府立精神医療センター	単科	47.4%	213	101	64.1%	206	132	50.5%	204	103
大阪市立総合医療センター	総合病院(有床)	32.9%	73	24	33.9%	62	21	22.2%	63	14
兵庫県立光風病院	単科	0.0%	182	0	8.4%	178	15		174	
島根県立こころの医療センター	単科	0.0%	74	0	0.0%	70	0	0.0%	71	0
島根県立中央病院	総合病院(有床)	18.6%	43	8	12.9%	31	4	10.4%	48	5
隠岐広域連立隠岐病院	総合病院(有床)	0.0%	24	0	0.0%	19	0	0.0%	14	0
岡山県精神科医療センター	単科	43.7%	371	162	91.7%	327	300	92.8%	334	310
県立広島病院	総合病院(有床)	0.0%	56	0	0.0%	55	0	0.0%	53	0
広島市立広島市民病院	総合病院(有床)	10.1%	69	7	10.7%	75	8	6.7%	75	5
高松市民病院	総合病院(有床)	0.0%	13	0	0.0%	13	0	0.0%	11	0
長崎県精神医療センター	単科	72.9%	85	62	73.9%	88	65	67.6%	71	48
宮崎県立宮崎病院	総合病院(有床)	3.0%	67	2	1.7%	59	1	3.9%	51	2