

# よくあるご質問（Q & A）

2020年12月1日現在

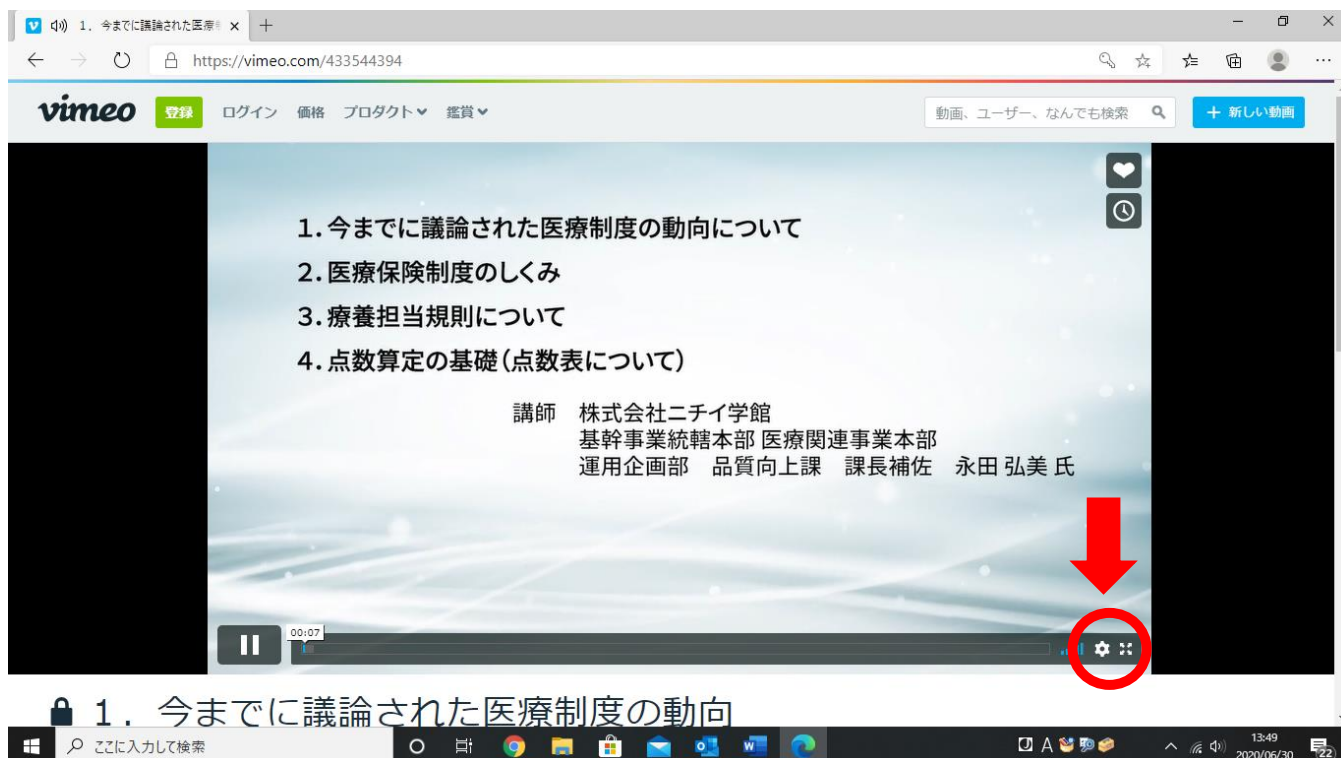
## 〔動画の視聴に関すること〕

**Q** パスワードを入力しても動画を視聴できない。

**A** メールで送信したパスワードをコピー&ペーストしてください。それでも視聴できない場合は、お手数ですがワード等にペーストしていただき、インデント（空白）が入っていないか確認してください。

**Q** 動画の画質（音質）が安定せず、見辛い。

**A** vimeo の右下にある「設定」より「1080p（または720p）」を選んでください。それでも画質（音質）が良くならない、動画が止まる場合は、インターネット環境の影響とされますので、wifiが入りやすい場所や有線LANの環境で視聴してください。※vimeoのデフォルトの「設定」は「Auto」になっており、インターネット環境によって自動で変更するようになっています。



**Q** vimeo の再生ボタンがクリックできない。

**A** お使いのブラウザのバージョンが古い（あるいは非対応の）可能性があります。別のブラウザやパソコン等で視聴をお願いいたします。

**Q** 動画の再生速度を変更できるか。

**A** vimeo の設定上できません。※Google chrome のプラグインで出来るようですが、パソコンに影響を及ぼす可能性があるため、お勧めしません。

**Q** 動画をダウンロードして視聴できないか。

**A** 複製防止のためダウンロードは認めておりません。

**Q** 講堂等に集合して、プロジェクター等で視聴したい。

**A** 構いません。但し、同一施設の方々のみとしてください。なお、アンケートは個別にご回答ください。

**Q** 自院の関連施設等の職員にも視聴させることは可能か。

**A** 施設毎に購入をお願いいたします。

**Q** 職員のみ閲覧の WEB サイト等に動画の埋め込み（URL の貼り付け）等を行ってもよいか。

**A** WEB サイトへの動画の埋め込み、URL の貼り付けは全て禁止しています。

**Q** 病院のパソコンでは vimeo の視聴が制限されてしまう。

**A** 病院のシステム管理者にお問い合わせいただき、vimeo のドメイン「<https://vimeo.com/>」を許可してもらってください。

### 〔資料に関すること〕

**Q** 資料（PDF）のダウンロードが出来ない。

**A** メールで送信した URL をコピーして WEB ブラウザの URL バーに張り付けてください。

それでも出来ない場合は、PDF の容量が大きいため施設内のセキュリティが問題となっている可能性があります。別のインターネット環境（ご自宅等）でダウンロードしてください。

**Q** 受講者に資料（PDF）を印刷して配布しても構わないか。

**A** 構いません。ただし、施設内限りとしてください。

### 〔その他〕

**Q** vimeo のアカウント（ID）を取得する必要があるか。

**A** 必要ありません。

**Q** 受講証明書を発行することは可能か。

**A** システム上、受講したことを確認することが出来ないため、発行いたしておりません。